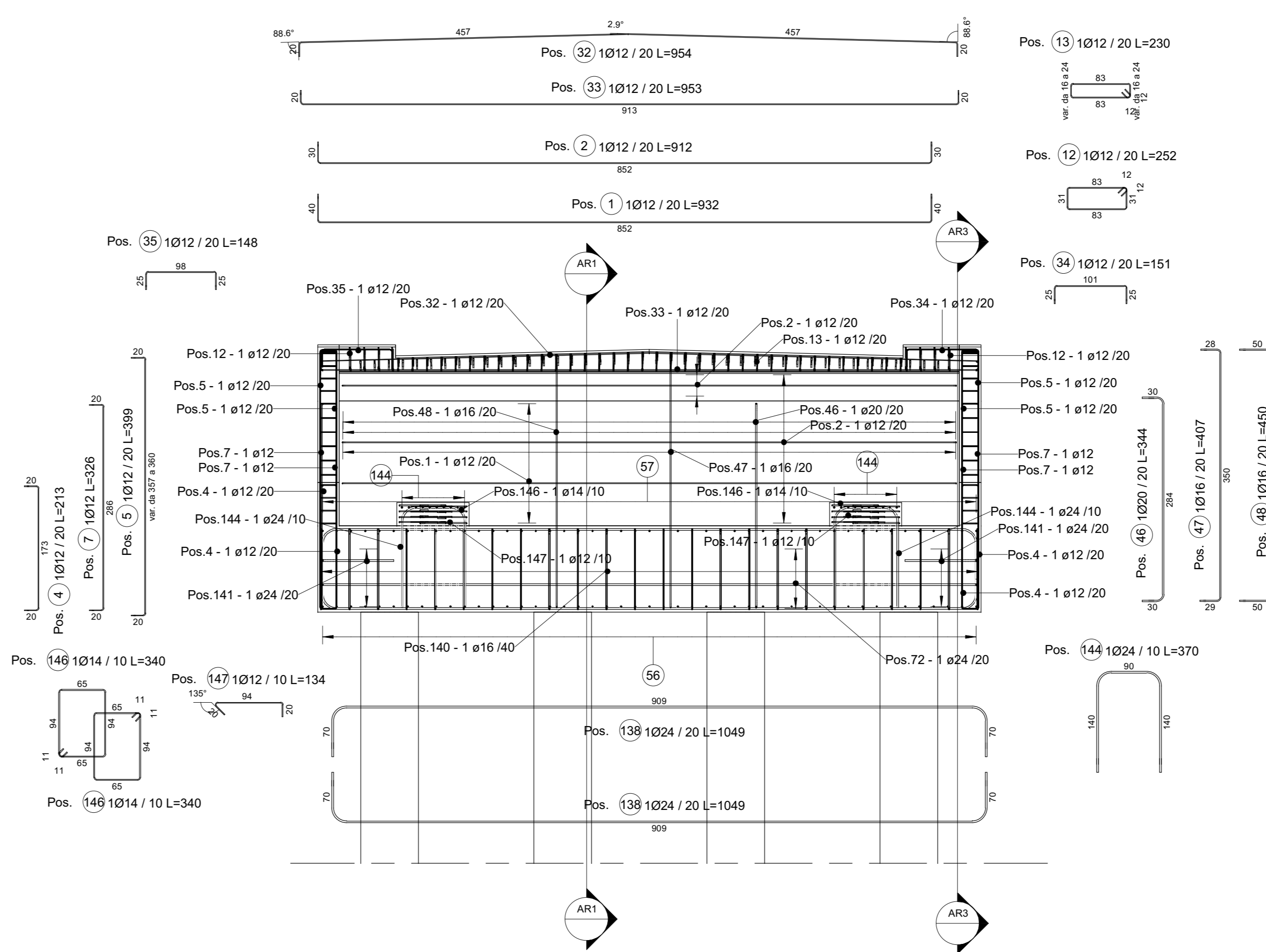
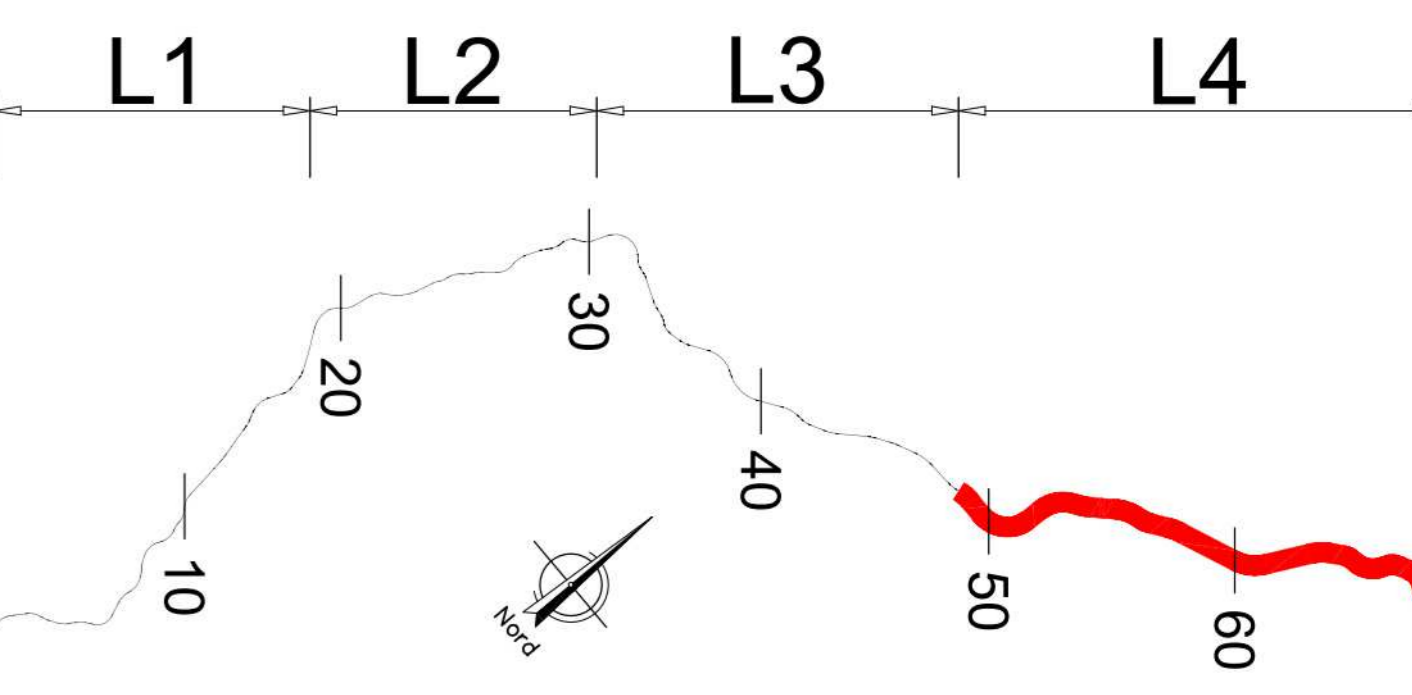
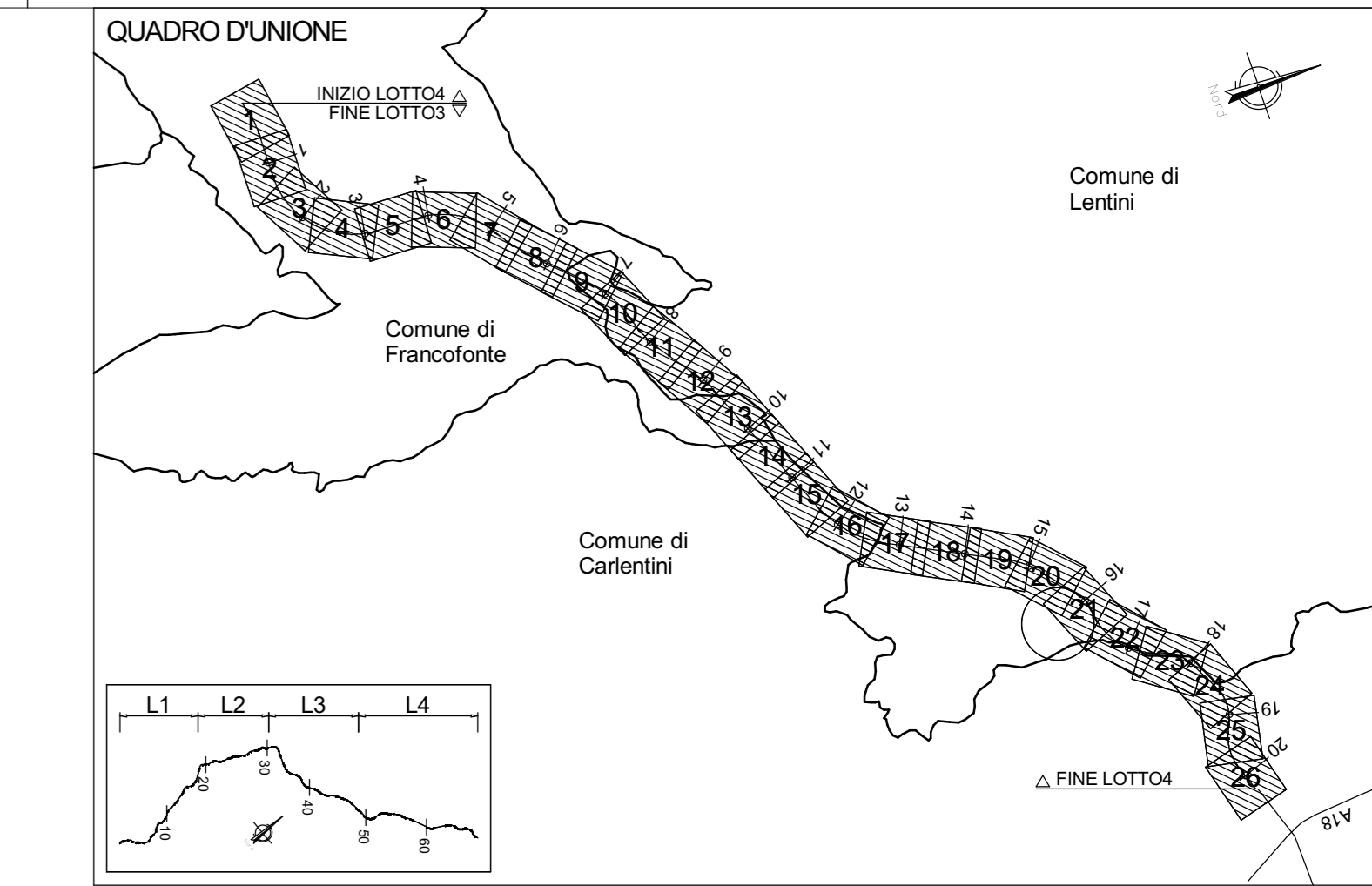


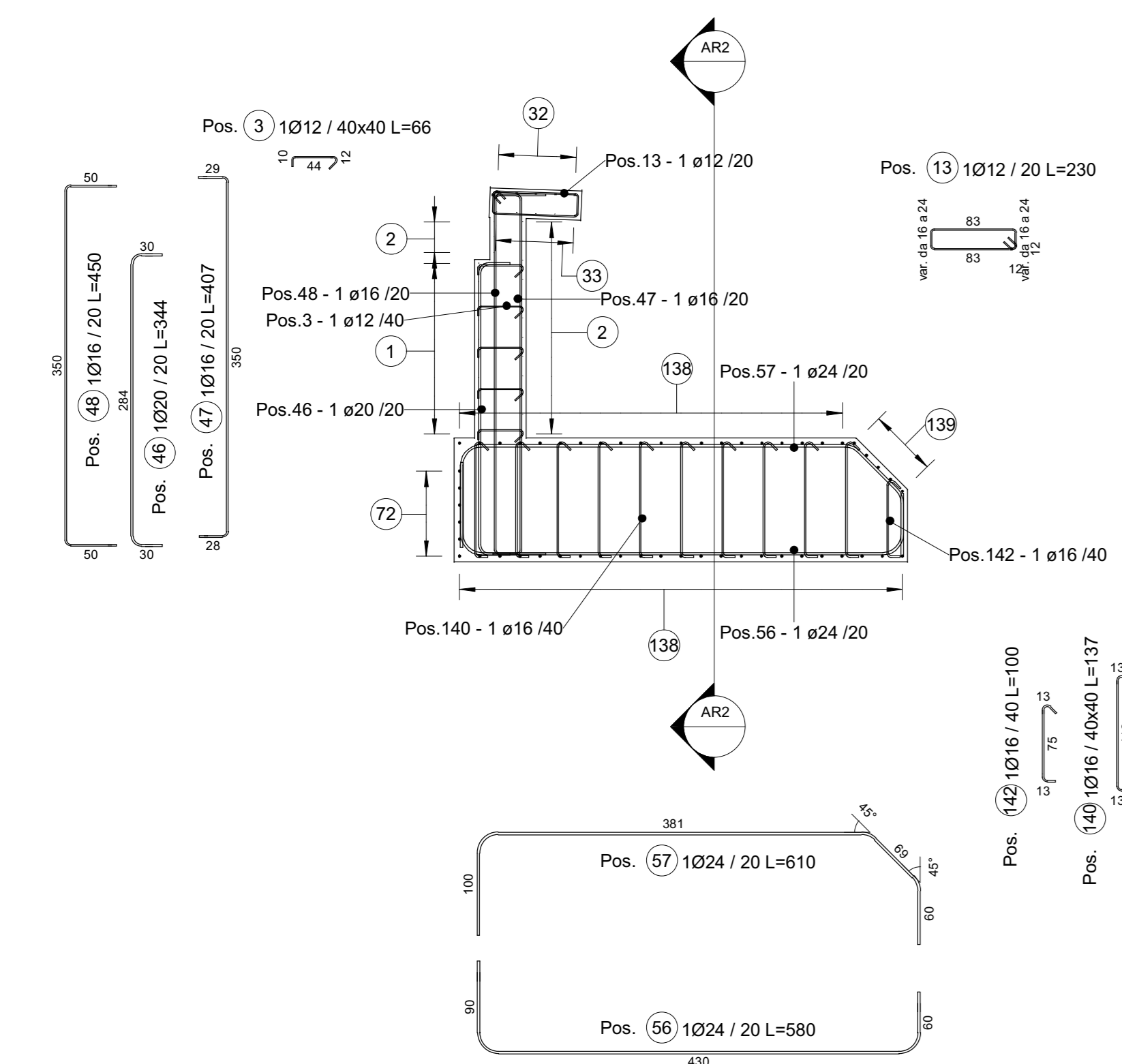
1 Pianta Soletta inferiore Spalla 1 - Armatura
1:50



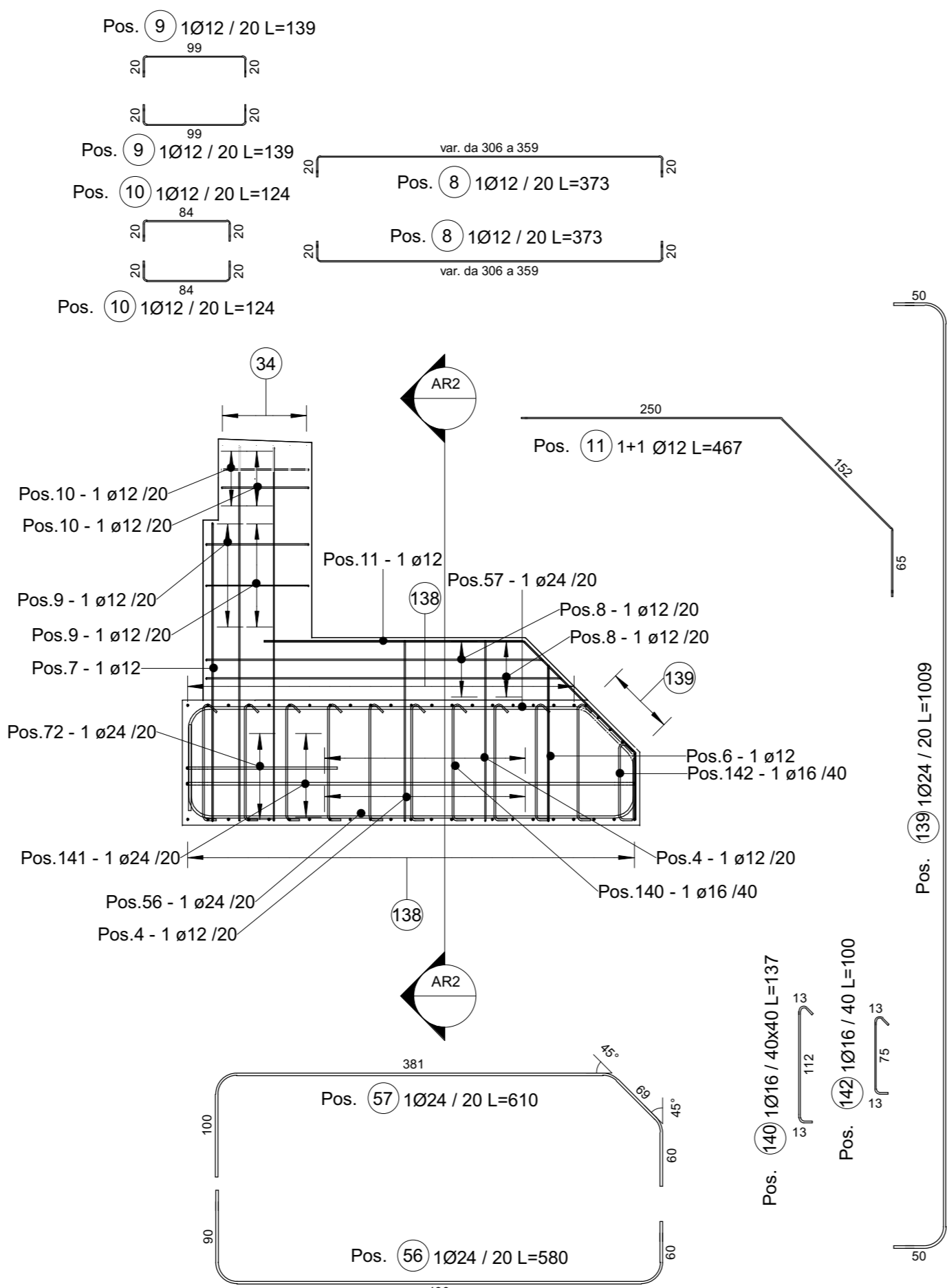
AR2 Sezione Trasversale Spalla 1 - Armatura
1:50



NOTA: PER LA TABELLA MATERIALI VEDERE ELABORATO: T03EG04GENSC01.dwg



AR1 Sezione Longitudinale Spalla 1 - Armatura
1:50



AR3 Sezione Longitudinale 2 Spalla 1 - Armatura
1:50

ABACO DELLE ARMATURE - SPALLA 1

Posizione	Diametro barra(mm)	Peso Lineare	Passo(cm)	Lunghezza barra(cm)	Quantità	Lunghezza Totale Barre(cm)	Peso totale barre(kg)	A(cm)	B(cm)	C(cm)	D(cm)	Immagine
1	12	0.89	20	932	10	9316	82.73	40	852	40	0	
2	12	0.89	20	912	15	13674	121.43	30	852	30	0	
3	12	0.89	40	66	115	7544	66.99	44	25	21	0	
4	12	0.89	20	213	44	9375	83.25	20	173	20	0	
5	12	0.89	20	399	24	9571	84.99	20	357 ... 350	20	0	
6	12	0.89		190	3	569	5.05	20	150	20	0	
7	12	0.89		326	4	1304	11.58	20	286	20	0	
8	12	0.89		373	16	5964	52.96	20	306 ... 359	20	0	
9	12	0.89		139	24	3331	29.58	20	99	20	0	
10	12	0.89		124	16	1981	17.59	20	84	20	0	
11	12	0.89		467	4	1867	16.58	65	152	250	0	
12	12	0.89		252	8	2012	17.87	31	83	0	0	
13	12	0.89		230	36	8283	73.55	83	16 ... 24	0	0	
16	12	0.89		185	1	185	1.64	18	150	18	0	
32	12	0.89		954	5	4769	42.35	20	457	11	457	
33	12	0.89		953	5	4765	42.32	20	913	20	0	
34	12	0.89		151	6	904	8.02	25	101	25	0	
35	12	0.89		148	6	888	7.89	25	98	25	0	
46	20	2.47		344	44	15146	373.59	30	294	30	0	
47	16	1.58		407	44	17908	292.71	28	350	29	0	
48	16	1.58		450	44	19800	312.58	50	350	50	0	
56	24	3.55		580	47	27238	967.49	90	430	60	0	
57	24	3.55		610	47	28669	1018.33	60	69	381	100	
72	24	3.55		1199	6	7193	255.49	145	909	145	0	
138	24	3.55		1049	43	45098	1601.90	70	909	70	0	
139	24	3.55		1009	5	5044	179.16	50	909	50	0	
140	16	1.58		137	240	32991	520.82	112	33	28	0	
141	24	3.55		632	12	7579	269.21	100	432	100	0	
142	16	1.58		100	24	2398	37.86	75	33	28	0	
144	24	3.55		370	40	14784	525.13	140	90	140	0	
146	14	1.21		340	16	5441	65.77	94	65	0	0	
147	12	0.89		134	24	3216	28.56	20	94	20	0	
Totale generale					978	318809	7204.96					

ITTINERARIO RAGUSA-CATANIA
Collegamento viario compreso tra lo Svincolo della S.S. 514 "di Chiaramonte" con la S.S. 115 e lo Svincolo della S.S. 194 "Ragusana"
LOTTO 4 - Dallo svincolo n. 8 "Francfonte" (compreso) allo svincolo della "Ragusana"(escluso)

PROGETTO ESECUTIVO COD. **PA898**

PROGETTAZIONE: ATI SINTAGMA - GP INGEGNERIA - COOPPROGETTI-GDG - ICARIA - OMNISERVICE

PROGETTISTA RESPONSABILE DELL'INTEGRAZIONE DELLE PRESTAZIONI SPECIFICATE:

GRUPPO DI PROGETTAZIONE:

Dott. Ing. Nando Graneri
Ordine degli Ingegneri della Prov. di Palermo n° 4351

GRUPPO DELLA PRESSIONE

HAARDO GRANERI
ORDINE DEGLI INGEGNERI DELLA PROV. DI PALERMO n° 4351

#Sintagma

MANDANTE:

- Dott. Ing. G. Giamberini
- Dott. Ing. A. Agosti
- Dott. Ing. M. Muscatelli
- Dott. Arch. S. A.E. Comi
- Dott. Arch. Z. Di Stefano
- Dott. Ing. G. Di Stefano

Dott. Ing. M. Agosti
Dott. Ing. G. Giamberini
Dott. Ing. A. Agosti
Dott. Ing. L. Di Stefano
Dott. Arch. M. Di Stefano
Dott. Arch. C. Di Stefano

IL GEOLOGO: Dott. Geol. Giorgio Cerri
Ordine dei Geologi della Regione Umbra n° 108

IL COORDINATORE PER LA SICUREZZA IN FASE DI PROGETTAZIONE: Dott. Ing. Filippo Farnetani
Ordine degli Ingegneri della Provincia di Palermo n° 41373

VISTO IL RESPONSABILE DEL PROCEDIMENTO
Dott. Ing. Luigi Mago

IL RESPONSABILE DEL PROGETTO:

LOTTO 4
OPERE D'ARTE MINORI
CAVALCAVIA (AL KM 2+042 EX LOTTO 7)
SPALLE
Armatura spalla 1

CODICE PROGETTO	PRODOTTO	LA. PROG.	N. PROJ.	NO. FILE	DATA	REVISIONE	SCALA:
LQ408Z E 2101				T04CVO1STRAR03		B	1:50

REV.	DESCRIZIONE	DATA	REDATTO	VERIFICATO	APPROVATO
REV-B	Revisione a seguito di Rapporto di Verifica - Nov 2021	Nov 2021	AL	F. Di Stefano	AL
REV-A	Emissione	Set 2021	AL	F. Di Stefano	AL