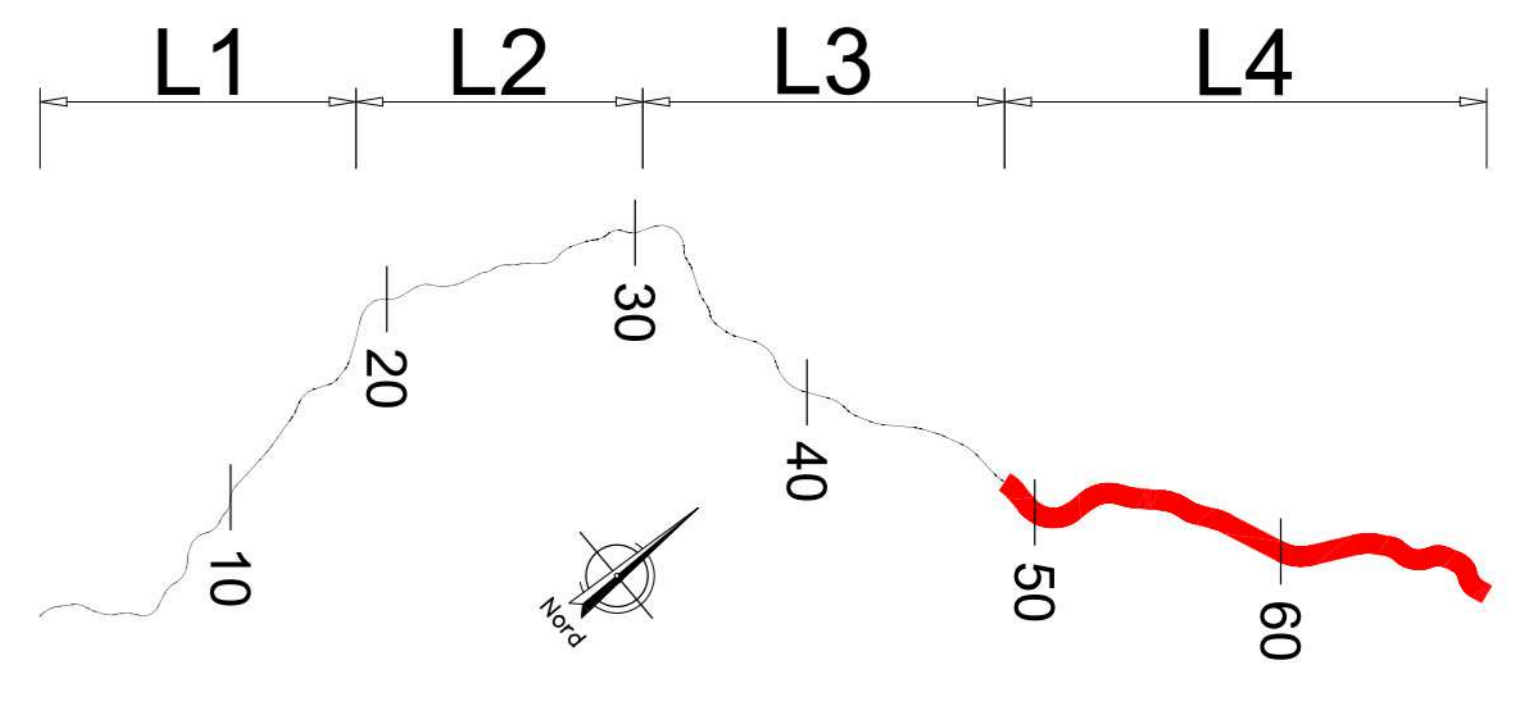
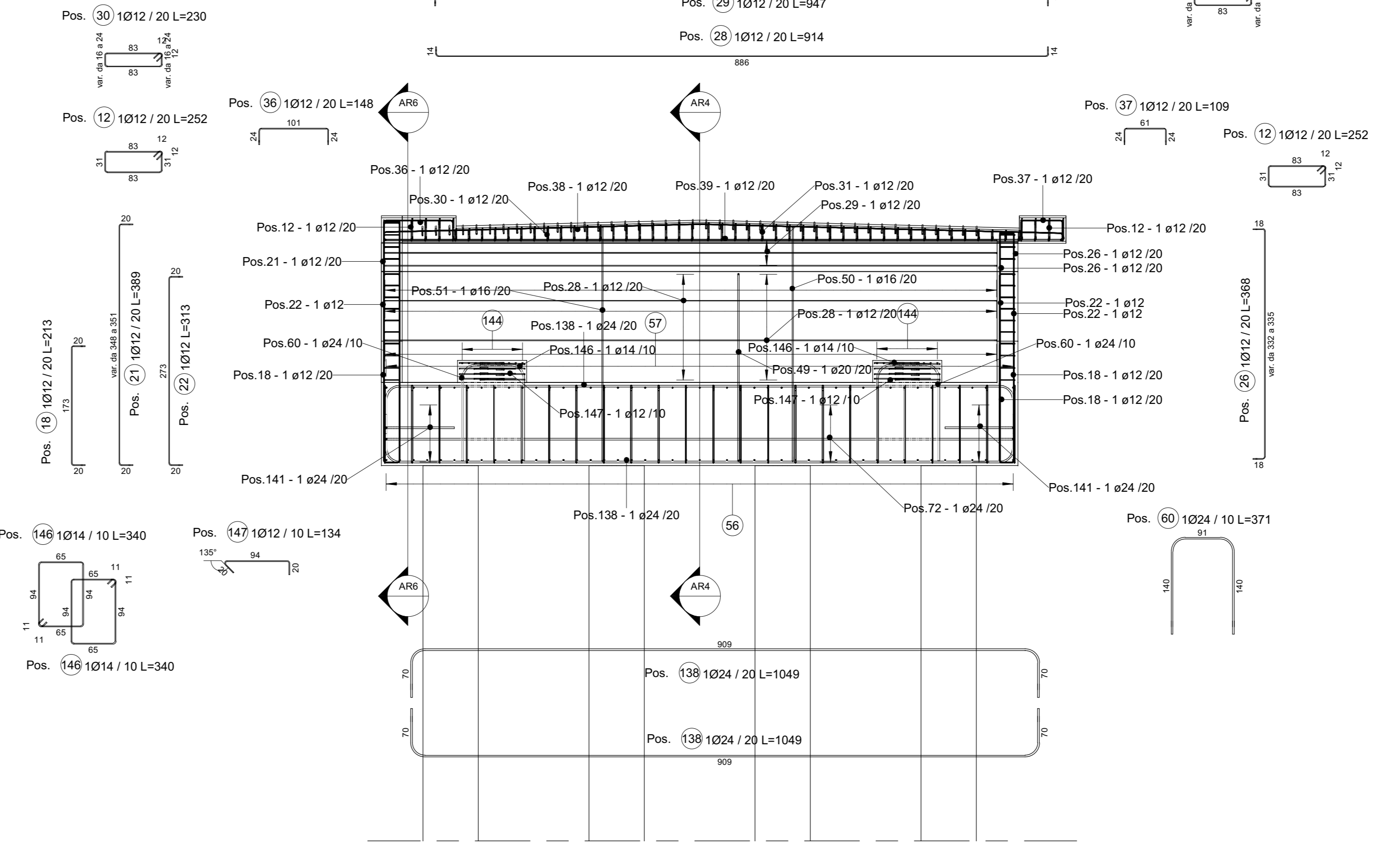
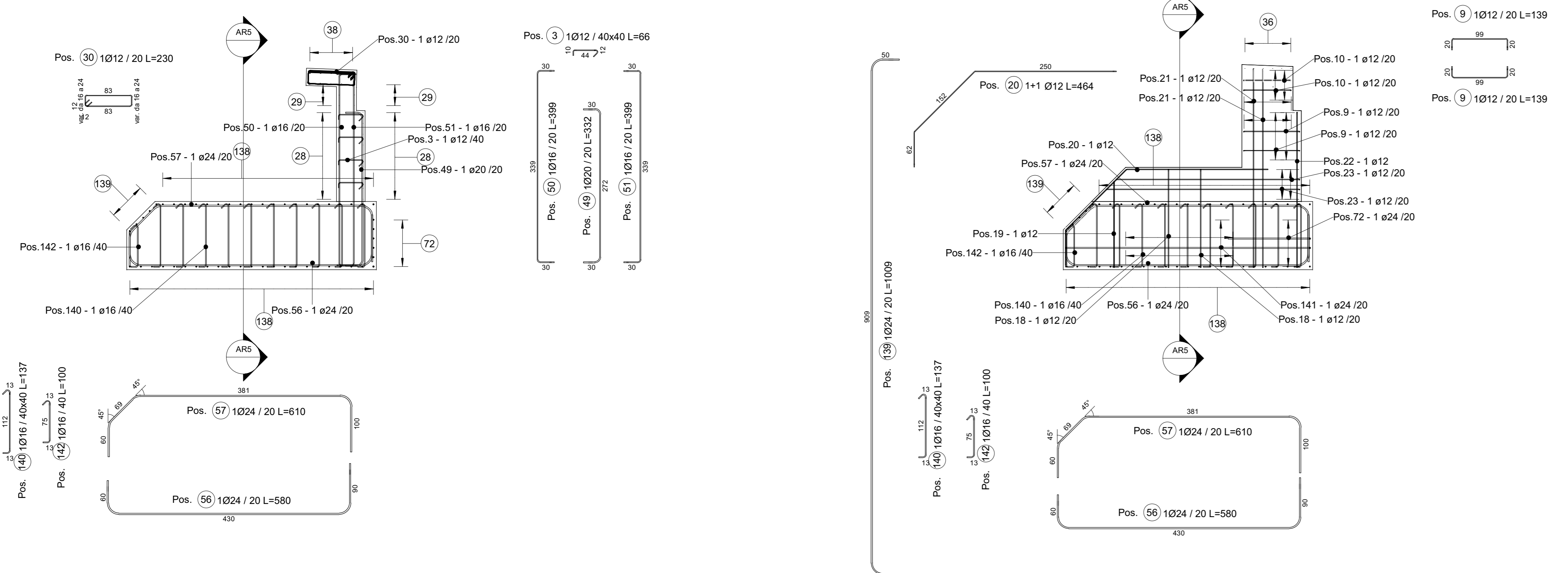


1 Pianta Soletta inferiore Spalla 2 - Armatura 1 : 50

AR5 Sezione Trasversale Spalla 2 - Armatura 1 : 50



NOTA: PER LA TABELLA MATERIALI VEDERE ELABORATO: T03EG04GENSC01.dwg



AR4 Sezione Longitudinale Spalla 2 - Armatura 1 : 50

AR6 Sezione Longitudinale 2 Spalla 2 - Armatura 1 : 50

Table titled 'ABACO DELLE ARMATURE - SPALLA 2'. It contains columns for Position, Diameter, Weight, Length, and Total Bar Weight. The table lists data for various reinforcement bars and provides a total general summary at the bottom.

Posizione	Diametro barra(mm)	Peso Lineare	Passo(cm)	Lunghezza Totale barre(cm)	Quantità	Lunghezza Totale barre(cm)	Peso totale barre(kg)	A(cm)	B(cm)	C(cm)	D(cm)	Immagine
3	12	0.89	40	66	96	6297	55.92	44	25	21	0	
9	12	0.89	20	139	24	3331	29.58	20	99	20	0	
10	12	0.89	20	124	14	1733	15.39	20	84	20	0	
12	12	0.89	20	252	8	2012	17.87	31	83	0	0	
18	12	0.89	20	213	44	9374	83.24	20	173	20	0	
19	12	0.89	191	3	574	5.10	20	151	20	0	0	
20	12	0.89	464	4	1854	16.47	250	152	62	0	0	
21	12	0.89	389	12	4670	41.47	20	348	20	0	0	
22	12	0.89	313	4	1253	11.13	20	273	20	0	0	
23	12	0.89	373	16	5960	52.93	20	306	20	0	0	
25	12	0.89	186	1	186	1.66	18	151	18	0	0	
26	12	0.89	368	12	4422	39.26	18	332	18	0	0	
28	12	0.89	914	18	16448	146.06	14	896	14	0	0	
29	12	0.89	947	6	5682	50.46	30	887	30	0	0	
30	12	0.89	230	19	4370	38.80	16	83	0	0	0	
31	12	0.89	227	24	5444	48.34	13	24	83	0	0	
36	12	0.89	148	6	891	7.91	24	101	24	0	0	
37	12	0.89	109	6	652	5.79	24	61	24	0	0	
38	12	0.89	1012	5	5062	44.95	20	458	11	457		
39	12	0.89	1041	5	5205	46.22	29	982	29	0	0	
49	20	2.47	332	46	15292	377.20	30	272	30	0	0	
50	16	1.58	399	46	18370	290.00	30	339	30	0	0	
51	16	1.58	399	46	18365	289.92	30	339	30	0	0	
56	24	3.55	580	47	27238	967.49	90	430	60	0	0	
57	24	3.55	610	47	28669	1018.33	60	69	381	100		
60	24	3.55	371	20	7420	263.56	140	91	140	0	0	
72	24	3.55	20	1199	6	7193	255.49	145	909	145	0	
138	24	3.55	20	1049	43	45098	1601.90	70	909	70	0	
139	24	3.55	20	1009	5	5044	179.16	50	909	50	0	
140	16	1.58	40	137	240	32991	520.82	112	33	28	0	
141	24	3.55	40	632	12	7579	269.21	100	432	100	0	
142	16	1.58	40	100	24	2398	37.86	75	33	28	0	
144	24	3.55	370	20	7392	262.56	140	90	140	0	0	
146	14	1.21	10	340	16	5441	65.77	94	65	0	0	
147	12	0.89	10	134	24	3216	28.56	20	94	20	0	
Totale generale					969	317130	7186.38					

sanas GRUPPO FS ITALIANE Direzione Progettazione e Realizzazione Lavori

### ITINERARIO RAGUSA-CATANIA

Collegamento viario compreso tra lo Svincolo della S.S. 514 "di Chiaramonte" con la S.S. 115 e lo Svincolo della S.S. 194 "Ragusana"

LOTTO 4 - Dallo svincolo n. 8 "Francoforte" (compreso) allo svincolo della "Ragusana" (escluso)

#### PROGETTO ESECUTIVO

COD. PA898

PROGETTAZIONE: ATI SINTAGMA - GP INGEGNERIA - COOPPROGETTI-GDG - ICARIA - OMNISERVICE

PROGETTISTA RESPONSABILE DELL'INTEGRAZIONE DELLE PRESTAZIONI SPECIALISTICHE: Dott. Ing. Nando Granieri

IL GRUPPO DI PROGETTAZIONE: SINTAGMA

MANDANTE: SINTAGMA

IL GEOLOGO: Dott. Geol. Giorgio Cerriaghi

IL COORDINATORE PER LA SICUREZZA IN FASI DI PROGETTAZIONE: Dott. Ing. Filippo Farnabacchi

IL RESPONSABILE DEL PROCEDIMENTO: Dott. Ing. Luigi Mago

REVISIONI:

REV-A	Emissione	09/2021	A. Pace	F. Farnabacchi	A. Pace
REV-B	Revisione a seguito di Rapporto di Verifica - Nov 2021	Nov 2021	C. Pace	F. Farnabacchi	A. Pace

#### LOTTO 4 OPERE D'ARTE MINORI CAVALCAVIA (AL KM 2+042 EX LOTTO 7) SPALLE Armatura spalla 2

CODICE PROGETTO	UV. PROJ.	N. PROJ.	NOVE FILE	104C/1013/194/204	REVISIONE	SCALA:
L04082	E	2101		T04CV01STRAR04	B	1 : 50