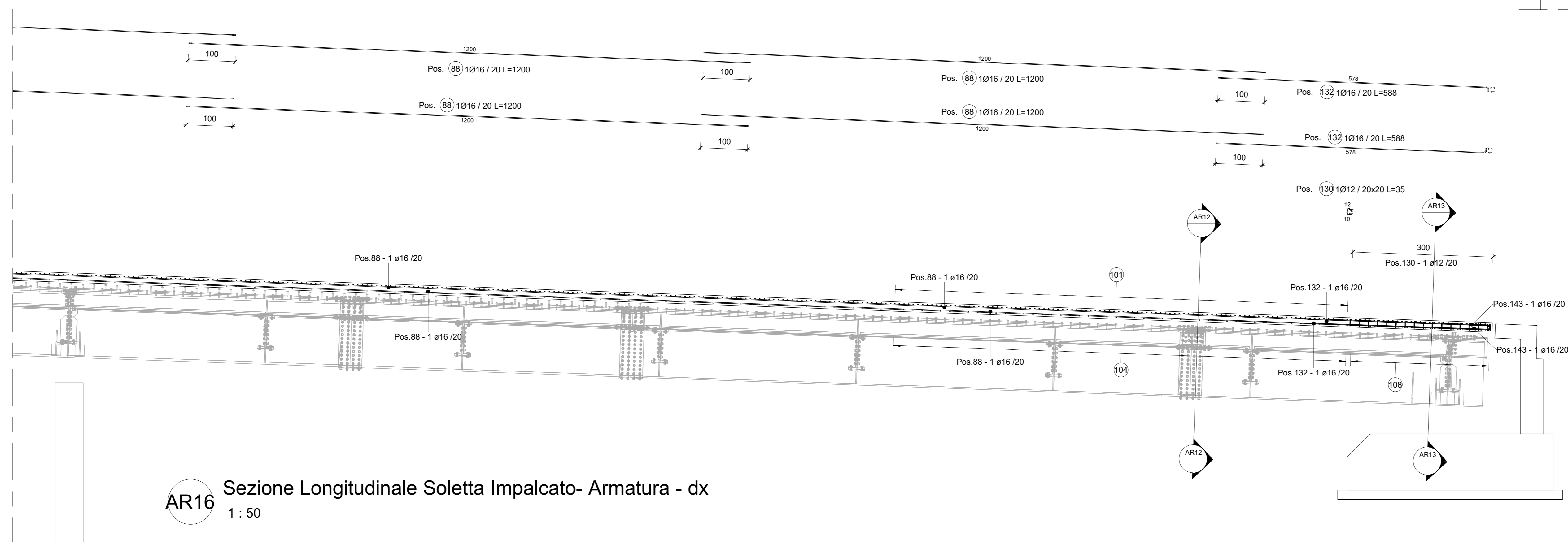
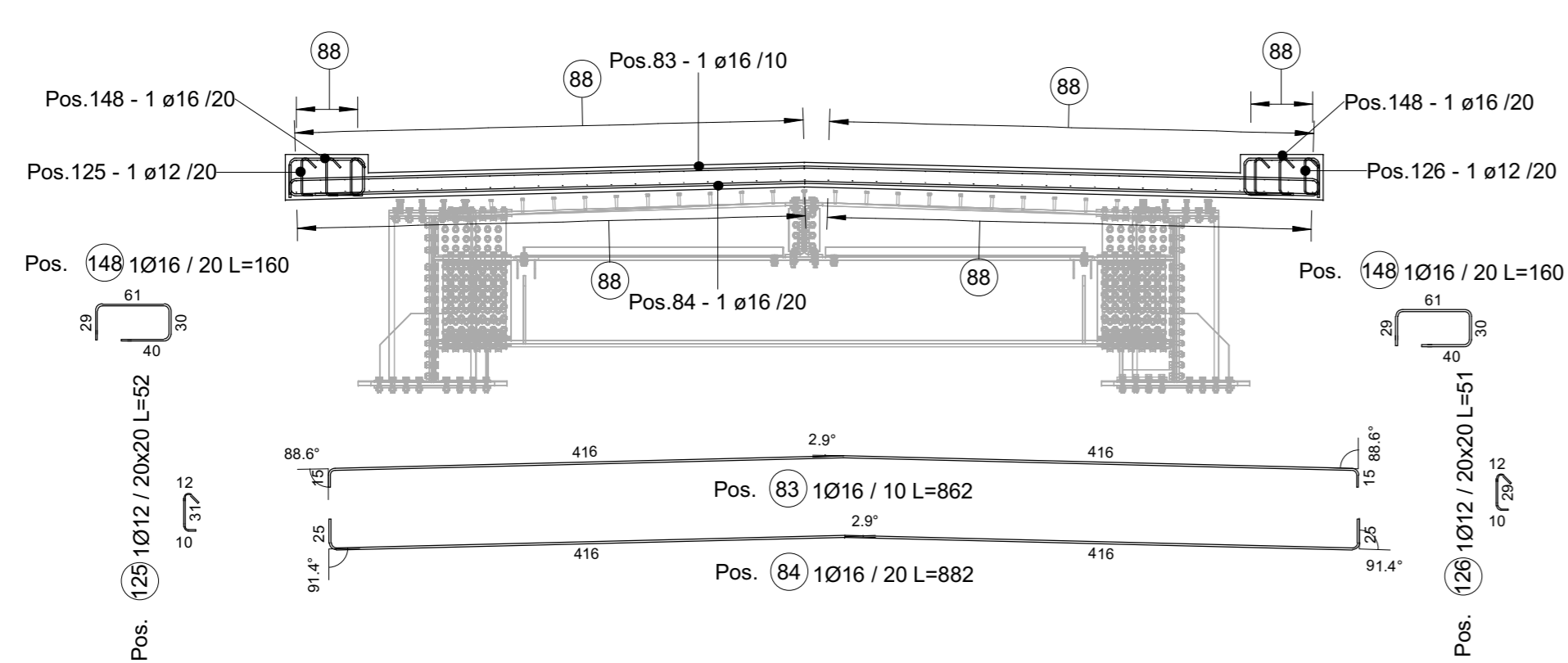


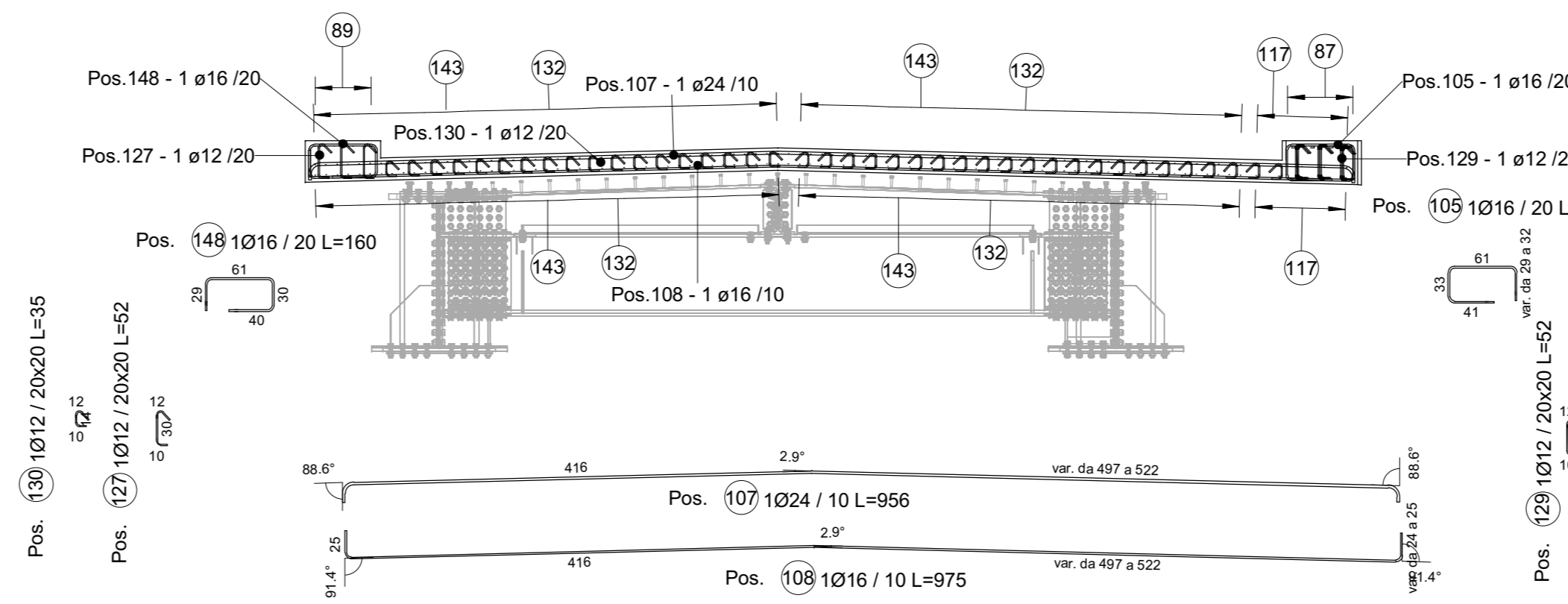
AR15 Sezione Longitudinale Soletta Impalcato- Armatura - sx
1 : 50



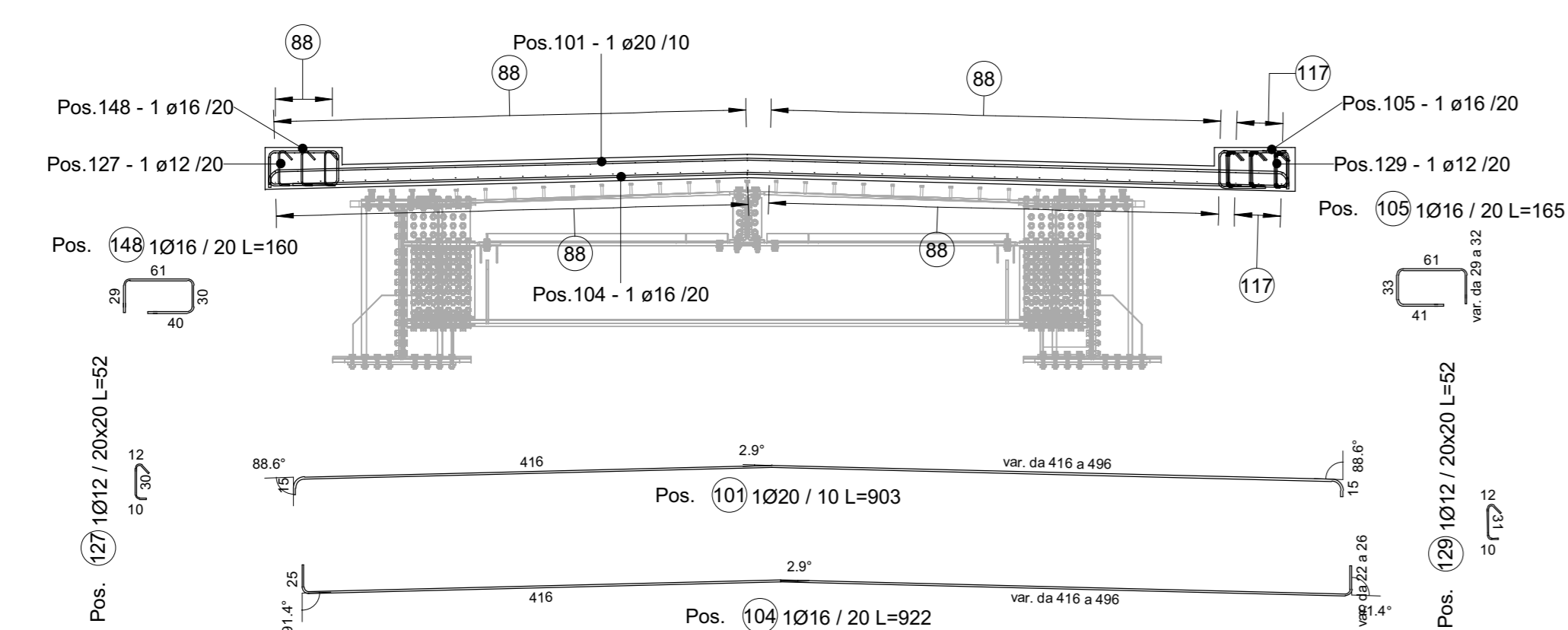
AR16 Sezione Longitudinale Soletta Impalcato- Armatura - dx
1 : 50



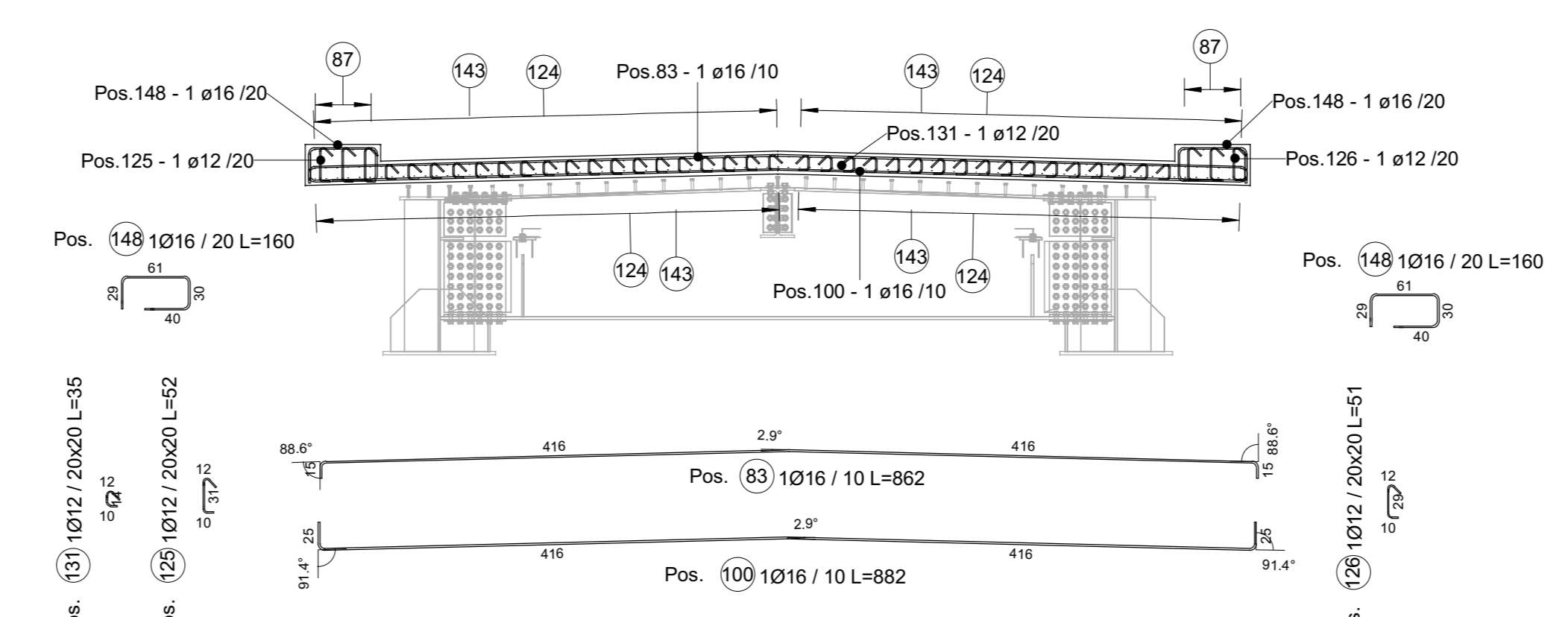
AR11 Sezione Trasversale Tipo Soletta Impalcato - Armatura
1 : 50



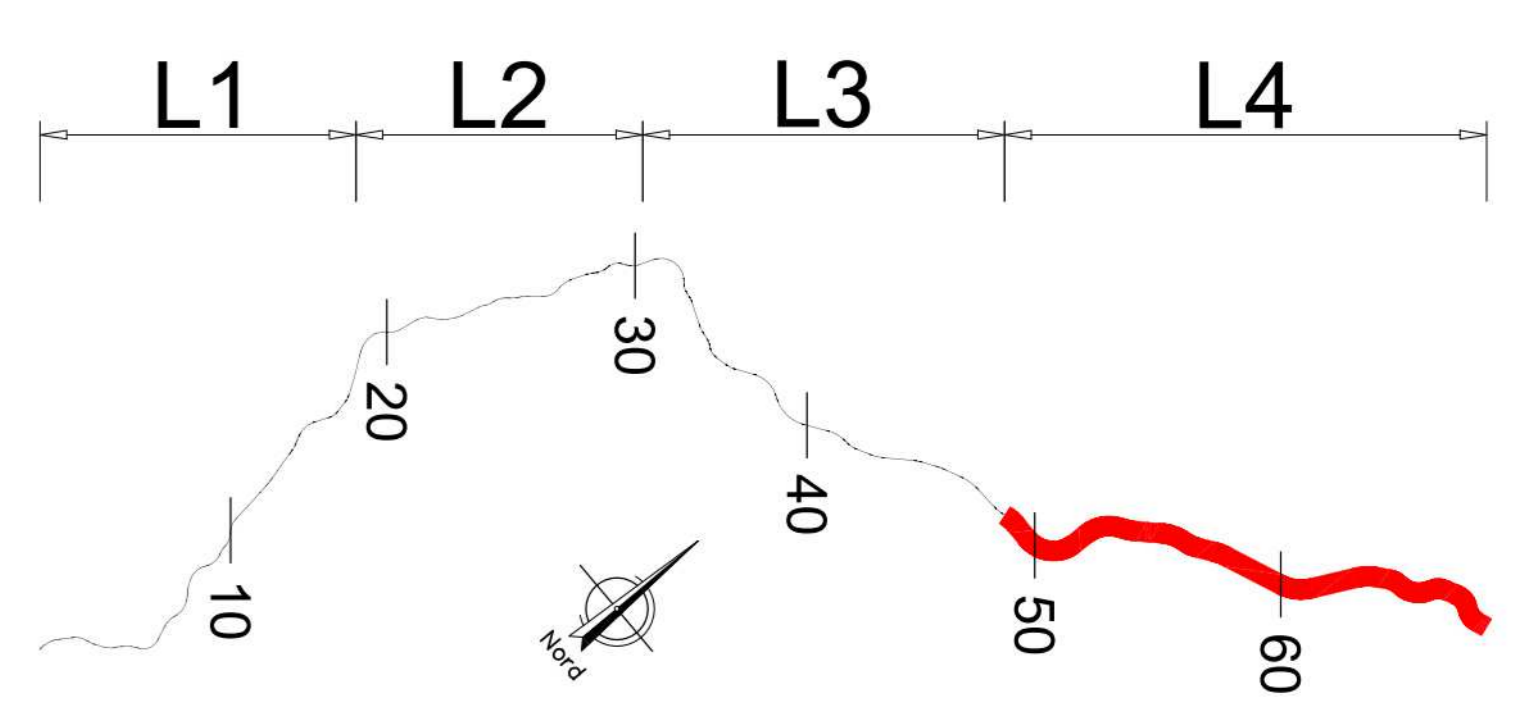
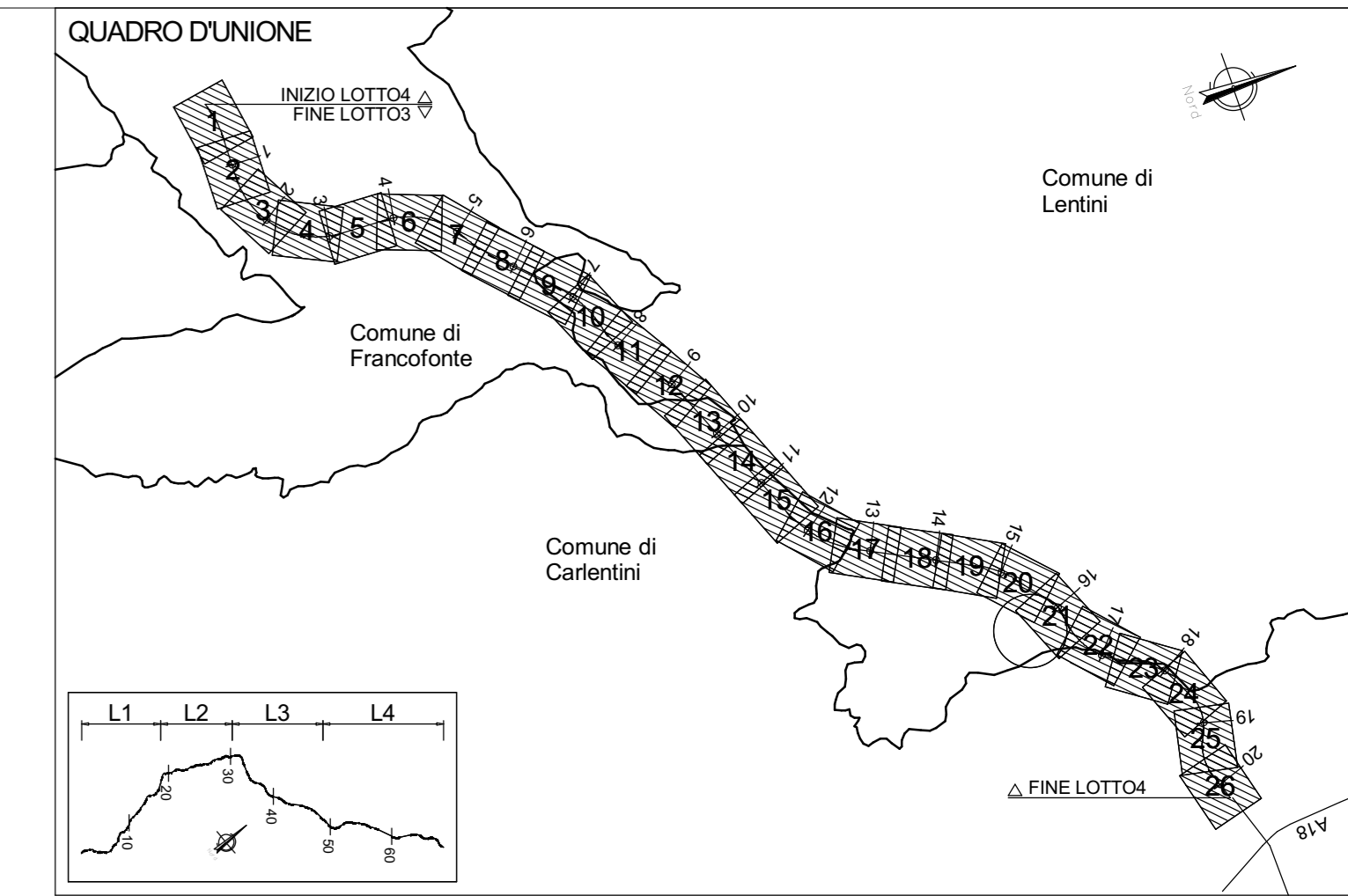
AR13 Sezione Trasversale Allargamento Soletta Impalcato fascia finale
3.00m - Armatura
1 : 50



AR12 Sezione Trasversale Allargamento Soletta Impalcato - Armatura
1 : 50



AR14 Sezione Trasversale Soletta Impalcato fascia finale 3.00m - Armatura
1 : 50



NOTA: PER LA TABELLA MATERIALI VEDERE ELABORATO: T03EG04GENSC01.dwg

sanas
GRUPPO FS ITALIANE

Direzione Progettazione e Realizzazione Lavori

ITINERARIO RAGUSA-CATANIA
Collegamento viario compreso tra lo Svincolo della S.S. 514 "di Chiaramonte" con la S.S. 115 e lo Svincolo della S.S. 194 "Ragusana"
LOTTO 4 - Dallo svincolo n. 8 "Francforte" (compreso) allo svincolo della "Ragusana" (escluso)

PROGETTO ESECUTIVO COD. PA898

PROGETTAZIONE: ATI SINTAGMA - GP INGEGNERIA - COOPROGETTI-GDG - ICARIA - OMNISERVICE

PROGETTISTA RESPONSABILE DELL'INTEGRAZIONE DELLE PRESTAZIONI SPECIALISTICHE:
Dott. Ing. Nando Granieri
Ordine degli Ingegneri della Prov. di Perugia n° A311

IL GRUPPO DI PROGETTAZIONE:
MANDATARI:
#Sintagma
Mandanti:
cooprogetti
CANTIERI
OMNISERVICE

IL GEOLOGICO:
Dott. Geol. Giorgio Corraighini
Ordine dei Geologi della Regione Umbra n° 108

IL COORDINATORE PER LA SICUREZZA IN FASE DI PROGETTAZIONE:
Dott. Ing. Filippo Farnabico
Ordine degli Ingegneri della Provincia di Perugia n° A1373

VISTO IL RESPONSABILE DEL PROCEDIMENTO
Dott. Ing. Luigi Mago

IL RESPONSABILE DEL PROGETTO:

LOTTO 4
OPERE D'ARTE MINORI
CAVALCAVIA (AL KM 2+042 EX LOTTO 7)
IMPALCATO
Armatura impalcato - tav.1/2

CODICE PROGETTO	UV. PROG.	N. PROG.	NO. FILE	1004101378AR05	REVISIONE	SCALA:
LQ408Z	E	2101			B	1 : 50

REV.	DESCRIZIONE	DATA	REDATTO	VERIFICATO	APPROVATO
REV-B	Revisione a seguito di Rapporto di Verifica - Nov 2021	Nov 2021
REV-A	Emissione