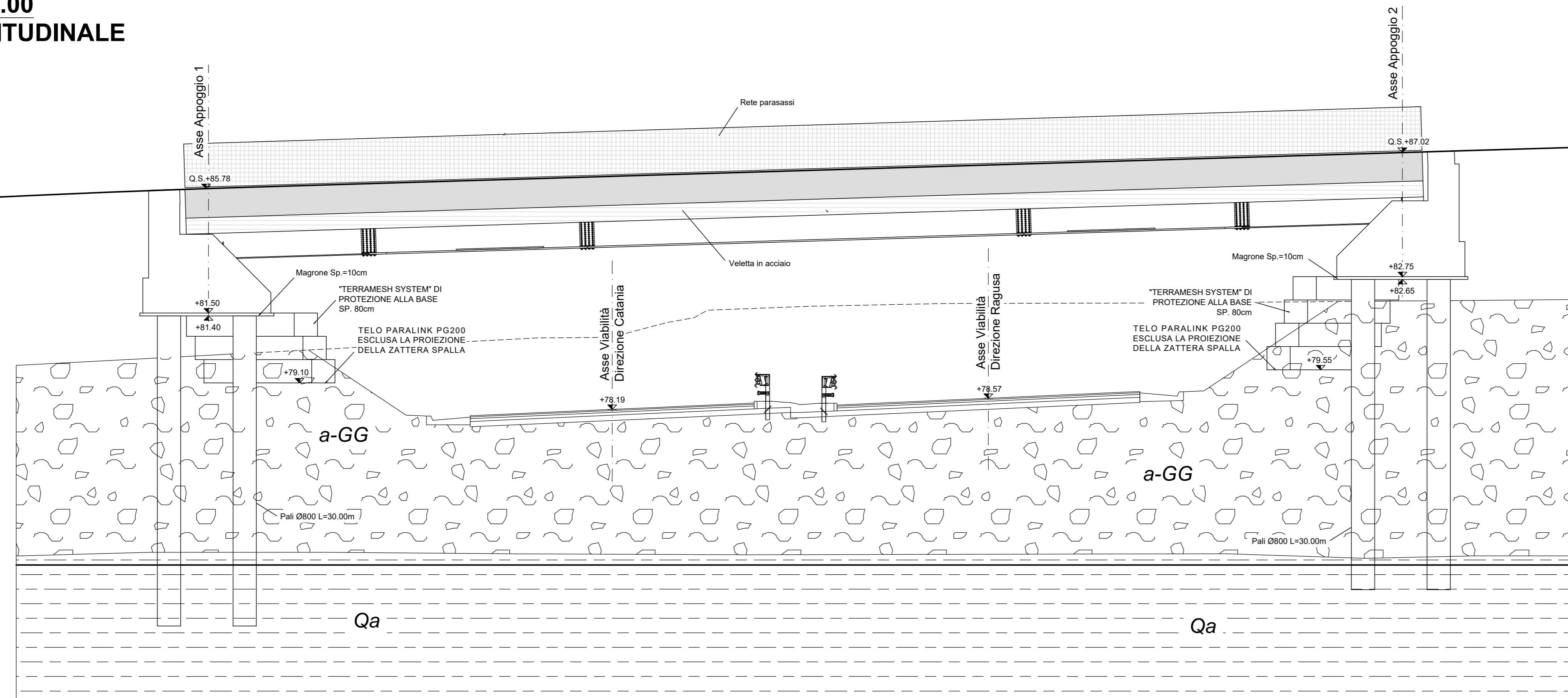


**CV02 Km. 4+982.00**  
**SEZIONE LONGITUDINALE**  
 IN ASSE CAVALCAVIA  
 scala 1:100

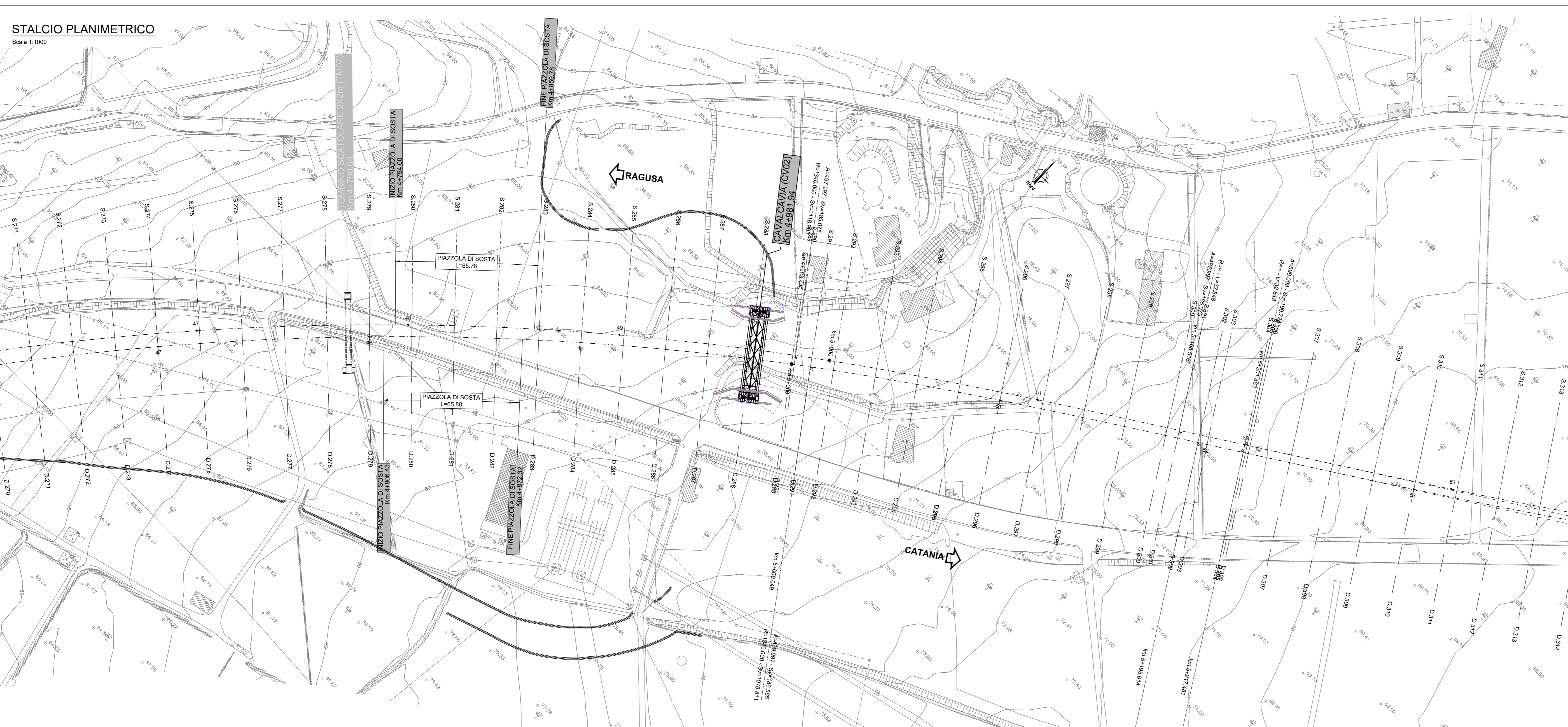


SEZIONI	79	81	82
PROGETTO	80.15 - 85.94	81.12 - 86.44	81.12 - 87.04
TERRENO	80.15 - 85.94	81.12 - 86.44	81.12 - 87.04
DISTANZE PARZIALI	20.00	20.00	
PROGRESSIVE	-1800.00	-1800.00	-1800.00

**LEGENDA UNITÀ GEOTECNICHE**

R	Rilievo esistente: terreno a grana grossa
ec	Depositi eluvio-coluviali
a-GF	Aluvioni fuviali a grana fine
a-GG	Aluvioni fuviali a grana grossa
sr	Sabbie
Qcs	Sabbie limose
Qc(a)	Sabbia/calcarenti
Qa	Argille
Pv-R2	Rocce vulcaniche
Pv-GG	Vulcaniti a grana grossa
Pv-GG	Vulcaniti a grana grossa
Pv-GG	Vulcaniti a grana grossa
Pv-GG	Vulcaniti a grana grossa

unità geotecnica	litotipo	$\gamma$ (kN/m <sup>3</sup> )	$\alpha$ (MPa)	RQD (%)	GS <sub>1</sub> (t)	c' (kPa)	$\phi$ (°)	$\sigma_c$ (kPa)	E (MPa)	OCR
R	rilievo esistente	17 - 18	-	-	0	0	33 - 35	-	20	-
TR	terreno di riporto	16	-	-	0	22	-	10	-	-
ec	terreni a grana grossa	16	-	-	0	29	-	5	-	-
a-GF	terreni a grana fine	17+19	-	-	5 - 15	23 - 28	100	10 - 20	5 - 10	-
a-GG	terreni a grana grossa	19+21	-	-	0	38 - 44	-	40	-	-
sr	terreni a grana grossa	18	-	-	0	40 - 45	-	25 - 50	-	-
Qcs	terreni a grana grossa	19+21	-	-	0	38 - 42	-	50 - 150	-	-
Qa	terreni a grana fine	17+19	-	-	10-50	15 - 32	150 - 200	10 - 100	2 - 20	-
Qc(a)	terreni a grana grossa	17.5+18.5	-	-	0	38 - 42	-	50 - 300	-	-
Pvs-GG	depositi a grana grossa	18 + 19	-	-	0	39 - 41	-	70 - 150	-	-
Pv-GG	terreni a grana grossa	17 + 19	-	-	0	40 - 42	-	40 - 100	-	-
Pv-R2	terreni a grana grossa	15.5 + 20	-	-	0	44	-	75 - 150	-	-
Pv-R2	roccia vulcanica	21 + 28	30 + 80	40	50	-	-	150 - 700	-	-



**sanas**  
 GRUPPO FS ITALIANE

**Direzione Progettazione e Realizzazione Lavori**

**ITINERARIO RAGUSA-CATANIA**  
 Collegamento viario compreso tra lo Svincolo della S.S. 514 "di Chiaramonte" con la S.S. 115 e lo Svincolo della S.S. 194 "Ragusana"  
 LOTTO 4 - Dallo svincolo n. 8 "Francofonte" (compreso) allo svincolo della "Ragusana" (escluso)

**PROGETTO ESECUTIVO** COD. **PA898**

PROGETTAZIONE: ATI SINTAGMA - GP INGEGNERIA - COOPROGETTI - GDG - ICARIA - OMNISERVICE

**PROGETTISTA RESPONSABILE DELL'INTEGRAZIONE DELLE PRESTAZIONI SPECIFICATIVE:**  
 Dott. Ing. Nando Graneri  
 Ordine degli Ingegneri della Prov. di Perugia n° A351

**IL GRUPPO DI PROGETTAZIONE:**  
**MANDATARI:**  
 Dott. Ing. G. Guarnieri  
 Dott. Ing. A. Sparvoli  
 Dott. Ing. M. Marretti  
 Dott. Arch. E. A.E. Conti  
 Dott. Arch. F. D'Amico  
 Dott. Ing. G. Lotti  
 Dott. Ing. V. Rabbiosi  
 Dott. Ing. F. Pini  
 Dott. Ing. F. Agnello

**MANDANT:**  
 Dott. Ing. G. Guarnieri  
 Dott. Arch. A. Sparvoli  
 Dott. Ing. M. Marretti  
 Dott. Arch. E. A.E. Conti  
 Dott. Arch. F. D'Amico  
 Dott. Ing. G. Lotti  
 Dott. Ing. V. Rabbiosi  
 Dott. Ing. F. Pini  
 Dott. Ing. F. Agnello

**IL GEOLOGO:**  
 Dott. Geol. Giorgio Cerignani  
 Ordine dei Geologi della Regione Umbria n° 208

**IL COORDINATORE PER LA SICUREZZA IN FASI DI PROGETTAZIONE:**  
 Dott. Ing. Filippo Farnibanco  
 Ordine degli Ingegneri della Provincia di Perugia n° A1373

**IL RESPONSABILE DEL PROCEDIMENTO:**  
 Dott. Ing. Luigi Mupo

**IL RESPONSABILE DEL PROGETTO:**  
 Dott. Ing. Nando Graneri

**CAVALCAVIA**  
**CAVALCAVIA ALKM 4+982**  
**Profilo geotecnico - Tav. 1 di 1**

CODICE PROGETTO	NOME FILE	REVISIONE	SCALA:
PROGETTO LQ408Z E 2101	FILE T04CV02STRFIG01	A	1:100

A Emissione Nov 2021 C. Donari G. Cerignani A. Graneri  
 REV. DESCRIZIONE DATA REDATTO VERIFICATO APPROVATO