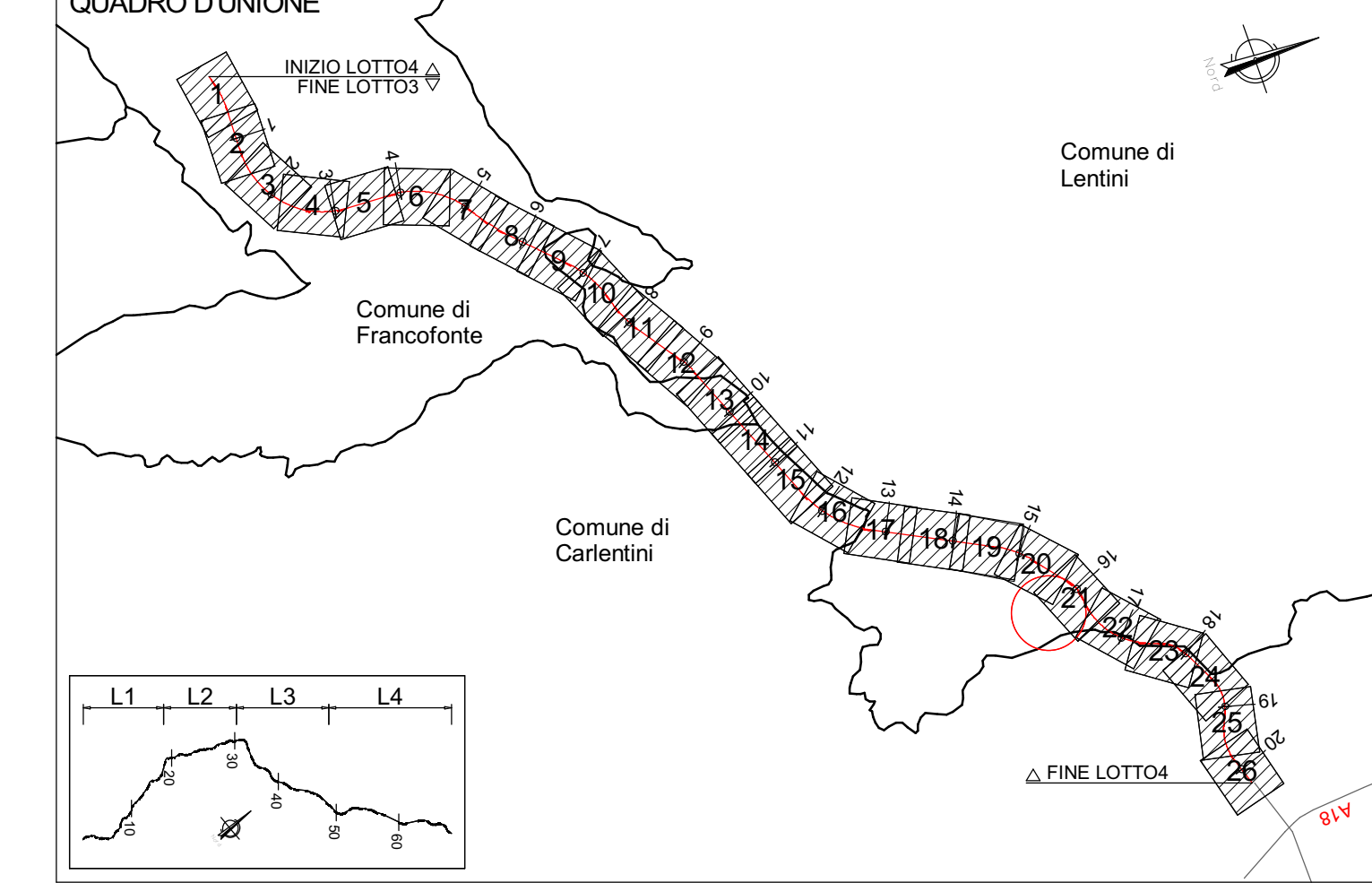
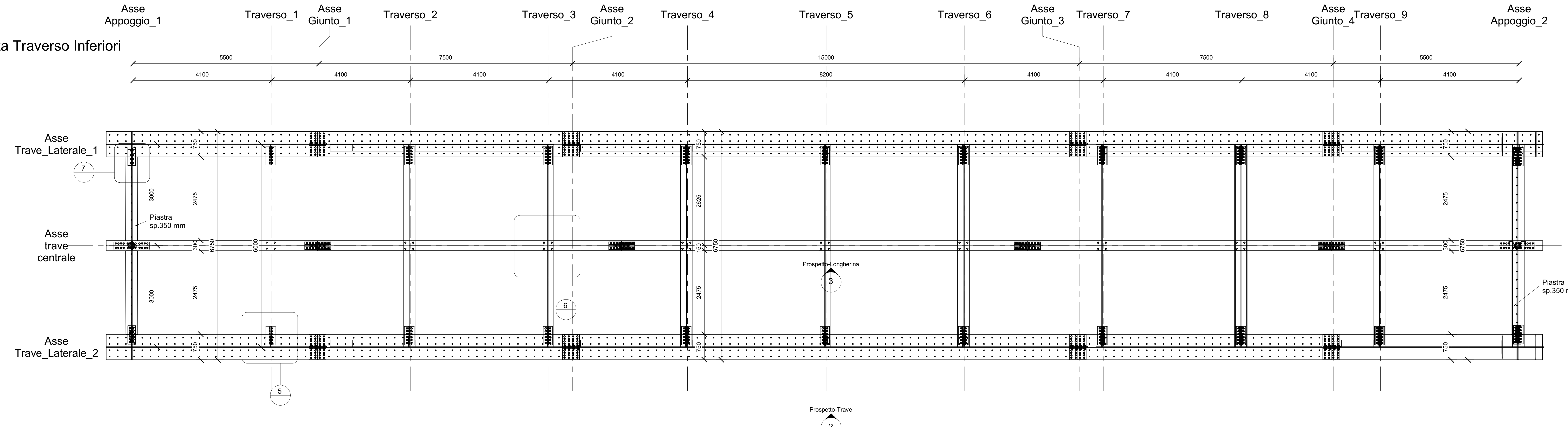
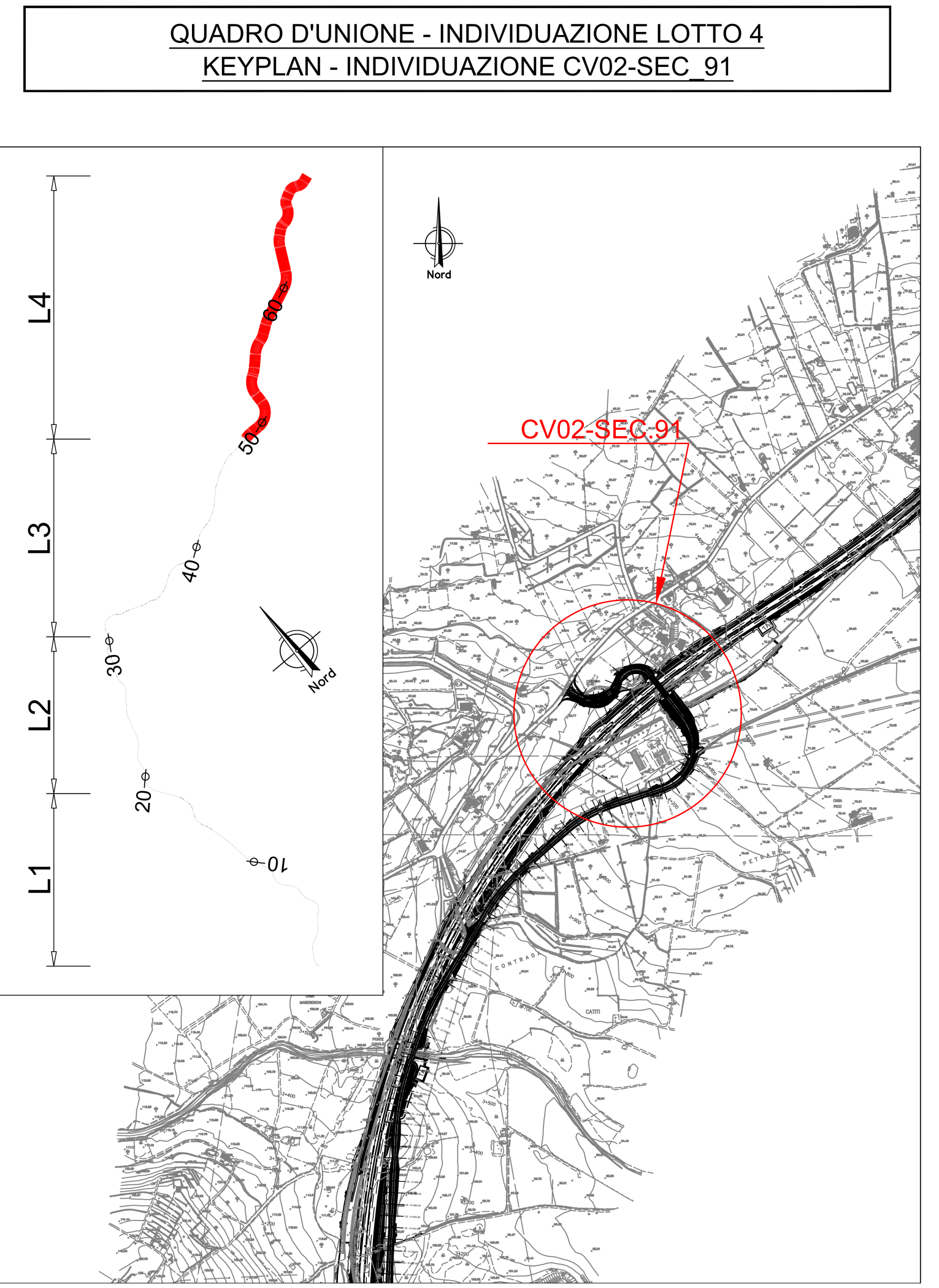
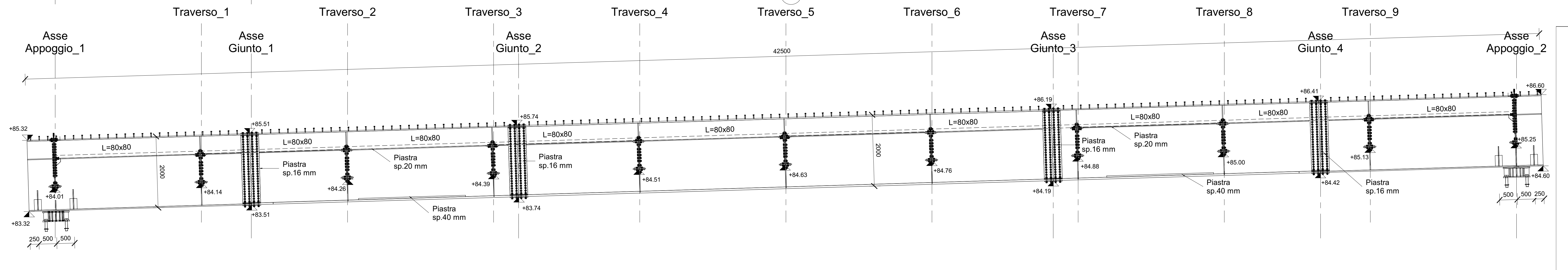


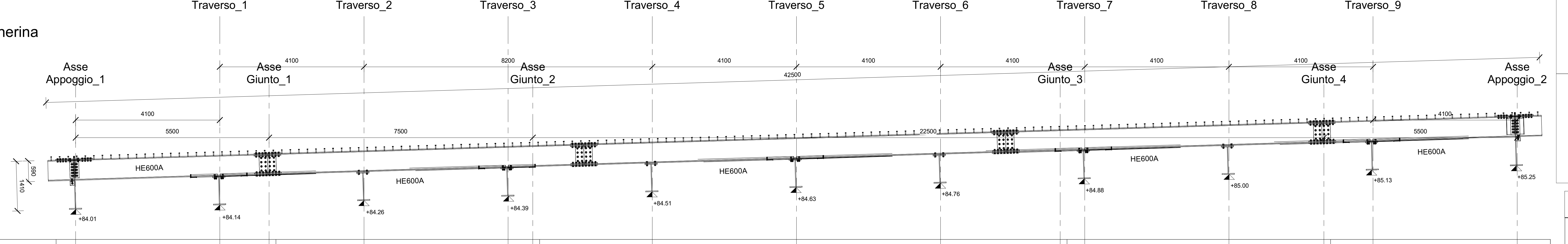
**1** Pianta Traverso Inferiori  
1 : 50



**2** Prospetto-Trave  
1 : 50



**3** Prospetto-Longherina  
1 : 50



CONCIO	C1		C2		C3		C2		C1			
PIATTABANDA SUPERIORE	750*32		750*32		750*40		750*32		750*32			
ANIMA	20		18		15		18		20			
PIATTABANDA INFERIORE	900*30		1200*50 (1200*40 L=3.00m)		1200*50		1200*50 (1200*40 L=3.00m)		900*30			
SALDATURA ANIMA-PIATTABANDA	10*10		10*10		10*10		10*10		10*10			
IRRIGIDIMENTO LONGITUDINALE	200*20		200*20		200*20		200*20		200*20			
PIOLATURA	20 PIOLI ø19/PREDALLES				15 PIOLI ø19/PREDALLES				20 PIOLI ø19/PREDALLES			

NOTA: PER LA TABELLA MATERIALI VEDERE ELABORATO: T04EG04GENSC01.dwg

**Direzione Progettazione e Realizzazione Lavori**

**ITINERARIO RAGUSA-CATANIA**  
Collegamento viario compreso tra lo Svincolo della S.S. 514 "di Chiaramonte" con la S.S. 115 e lo Svincolo della S.S. 194 "Ragusana"  
LOTTO 4 - Dallo svincolo n. 8 "Francoforte" (compreso) allo svincolo della "Ragusana"(escluso)

**PROGETTO ESECUTIVO**    COD: PA898

PROGETTAZIONE: ATI SINTAGMA - GP INGEGNERIA - COOPROGETTI-GDG - ICARIA - OMNISERVICE

**PROGETTISTA RESPONSABILE DELL'INTEGRAZIONE DELLE PRESTAZIONI SPECIALIZZATE:**

Doc. Ing. Nando Graneri  
Ordine degli Ingegneri della Prov. di Perugia n° 4351

**IL GRUPPO DI PROGETTAZIONE:**

**MANDATARI:**

**cooprogetti**  
**ICARIA**  
**OMNISERVICE**

**IL GEOLOGO:**

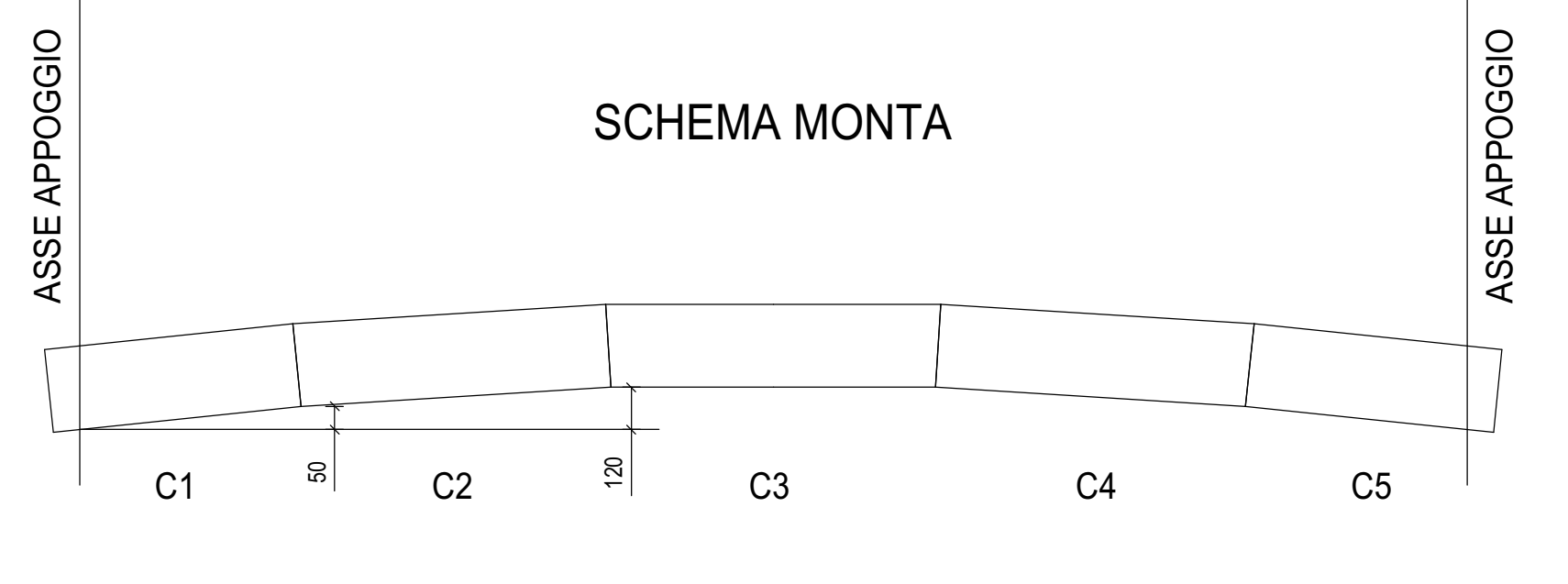
Doc. Geol. Giorgio Cortigiani  
Ordine dei Geologi della Regione Umbra n° 108

**IL COORDINATORE PER LA SICUREZZA IN FASI DI PROGETTAZIONE:**

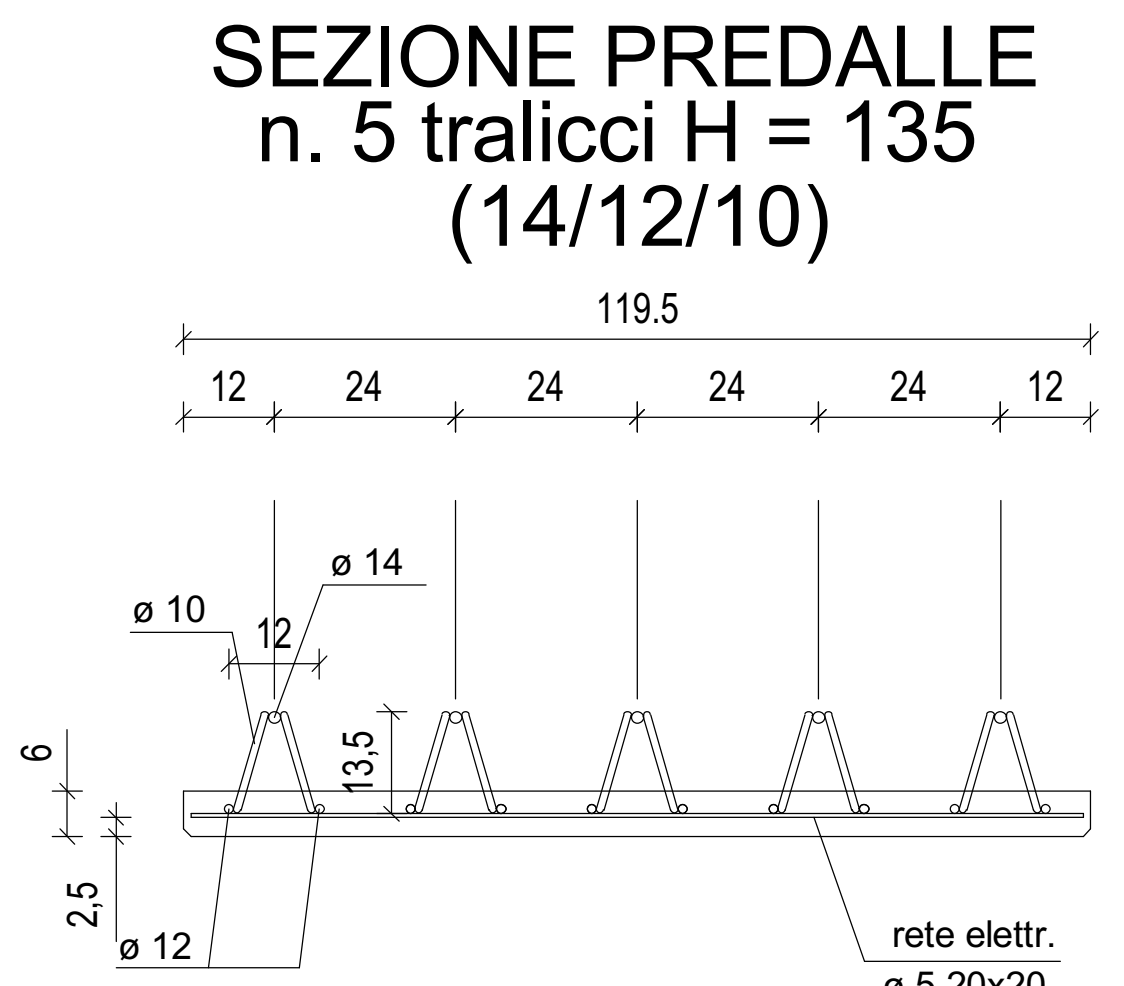
Doc. Ing. Filippo Farnbianco  
Ordine degli Ingegneri della Provincia di Perugia n° 41373

**IL RESPONSABILE DEL PROGETTO:**

Doc. Ing. Luigi Mago



TRAVERSO H=800mm	TIPOLOGICO
PIATTABANDA SUPERIORE	350*25
ANIMA	20
PIATTABANDA INFERIORE	350*25
LONGHERINA CENTRALE	HEA 600



LOTTO 4 CAVALCAVIA CAVALCAVIA AL KM 4+982 IMPALCATO		Carpenteria impalcato - Tav. 2/2	
CODICE PROGETTO	NO. FILE	DATA: 05/03/2014	REVISIONE
PROGETTO	LA. PROG.	N. PROG.	REVISIONE
LQ408Z	E	2101	A
CODICE ELAB.	T04CV02STRCP04		SCALA: 1 : 50
REV-A	Emissione	05/2014	Aut. Ing. F. Farnbianco
REV.	DESCRIZIONE	DATA	REDATTO VERIFICATO APPROVATO