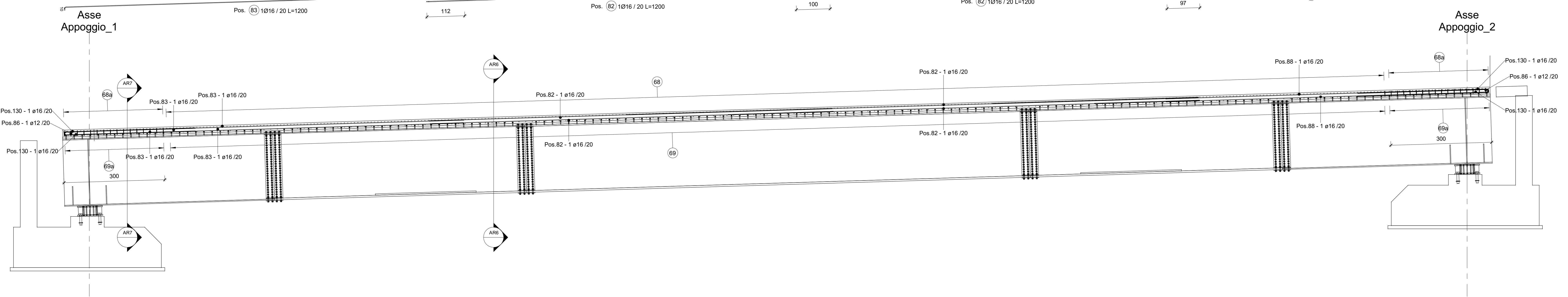
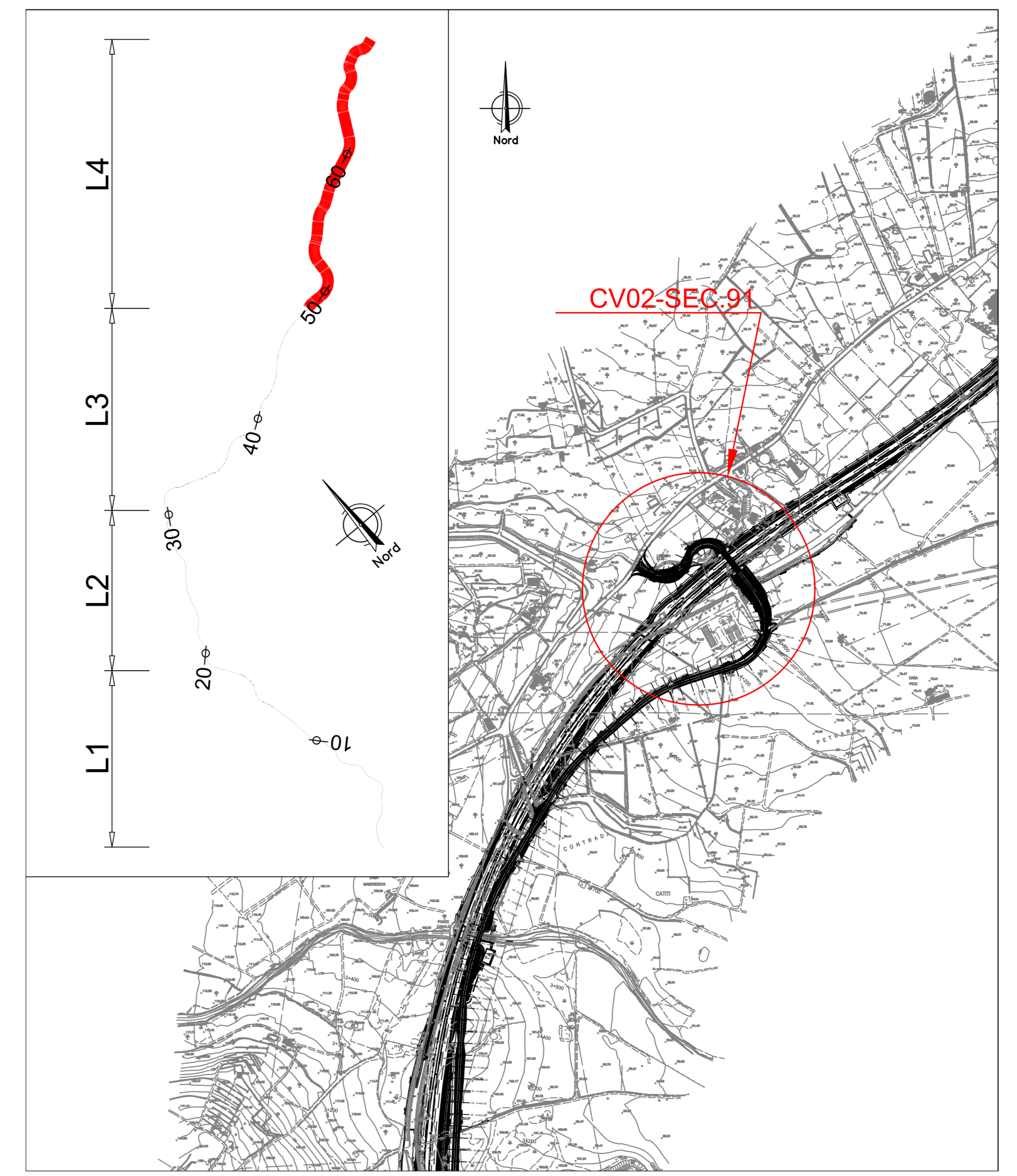
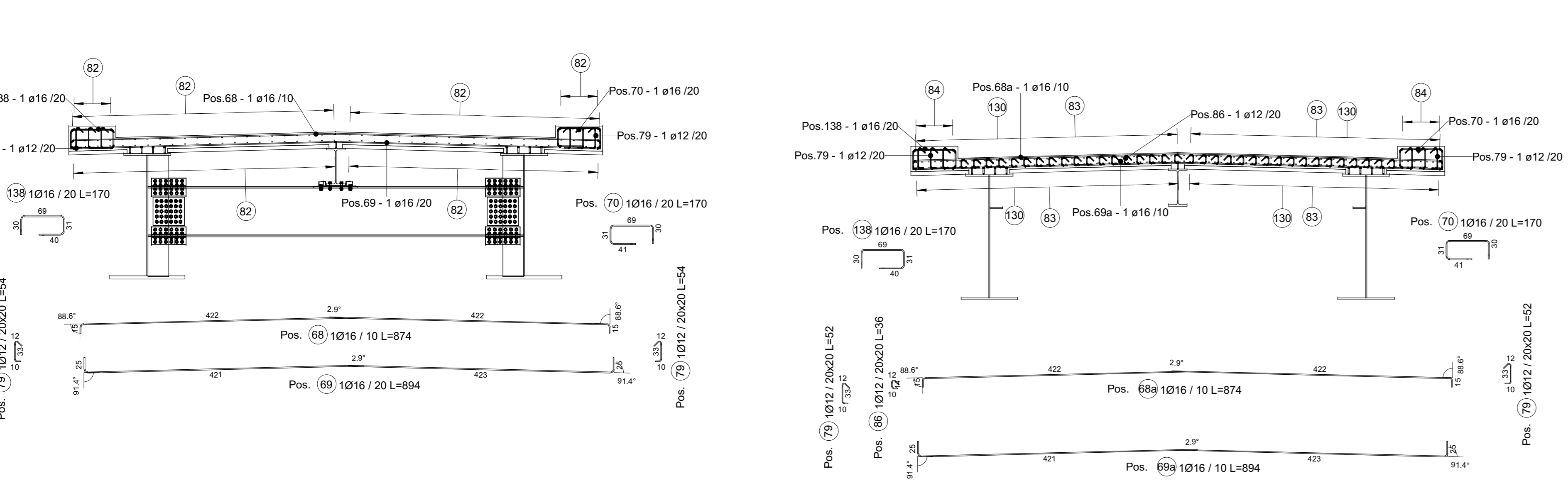


QUADRO D'UNIONE - INDIVIDUAZIONE LOTTO 4
KEYPLAN - INDIVIDUAZIONE CV02-SEC_91



NOTA: PER LA TABELLA MATERIALI VEDERE ELABORATO: T04E04GENSC01.dwg

AR5 Sezione Longitudinale Soletta Impalcato - Armatura
1 : 50



AR6 Sezione Trasversale Tipo
1 : 50

AR7 Sezione Trasversale Tipo fascia finale 3.00m
1 : 50

ABACO DELLE ARMATURE-SOLETTA IMPALCATO												
Posizione	Diametro barra(mm)	Peso Lineare	Passo(cm)	Lunghezza barra(cm)	Quantità	Lunghezza Totale Barre(cm)	Peso totale barre(kg)	A(cm)	B(cm)	C(cm)	D(cm)	Immagine
68	16	1.58	10	874	364	318232	5023.82	15	422	11	422	AR5
68a	16	1.58	10	874	62	54204	855.71	15	422	11	422	AR5
69	16	1.58	20	894	182	162719	2568.79	25	421	12	421	AR5
69a	16	1.58	10	894	62	55432	875.08	25	421	12	421	AR5
70	16	1.58	20	170	214	36402	574.67	30	69	31	41	AR5
79	12	0.89	20	54	1278	69167	614.20	33	25	21	0	AR5
82	16	1.58	20	1200	188	225600	3561.47	1200	0	0	0	AR5
83	16	1.58	20	1200	86	103200	1629.18	10 ... 10	1190	0	0	AR5
84	16	1.58	20	1200	8	9600	151.55	25	1175	0	0	AR5
86	12	0.89	20	36	1188	42291	375.55	14	25	21	0	AR5
87	16	1.58	20	987	8	7893	124.61	961	26	0	0	AR5
88	16	1.58	20	970	86	83420	1316.92	10 ... 10	960	0	0	AR5
130	16	1.58	20	400 ... 400	168	67200	1060.86	10 ... 10	390	0	0	AR5
138	16	1.58	20	170	213	36176	571.10	40	31	69	30	AR5
Totale generale					4107	1271536	19303.52					

ITINERARIO RAGUSA-CATANIA
Collegamento viario compreso tra lo Svincolo della S.S. 514 "di Chiaramonte" con la S.S. 115 e lo Svincolo della S.S. 194 "Ragusana"
LOTTO 4 - Dallo svincolo n. 8 "Francoforte" (compreso) allo svincolo della "Ragusana"(escluso)

PROGETTO ESECUTIVO COD: PA898

PROGETTAZIONE: ATI SINTAGMA - GP INGEGNERIA - COOPROGETTI-GDG-ICARIA-OMNISERVICE

PROGETTISTA RESPONSABILE DELL'INTEGRAZIONE DELLE PRESTAZIONI SPECIALISTICHE:
Dott. Ing. Nando Granieri
Ordine degli Ingegneri della Prov. di Perugia n° 4311

IL GRUPPO DI PROGETTAZIONE:
MANDATARI:
#Sintagma
Mandati:
COOPROGETTI
CANIA
OMNISERVICE

IL RESPONSABILE DEL PROCEDIMENTO:
Dott. Ing. Luigi Mape

LOTTO 4 CAVALCAVIA CAVALCAVIA AL KM 4+982 IMPALCATO Armatura Soletta

CODICE PROGETTO: LQ4082E2101
NOME FILE: T04CV02STRAR03
REVISIONE: B
SCALA: 1:50

REVISIONI:
REV-B: Revisione a seguito di Rapporto di Verifica - Nov 2021
REV-A: Emissione