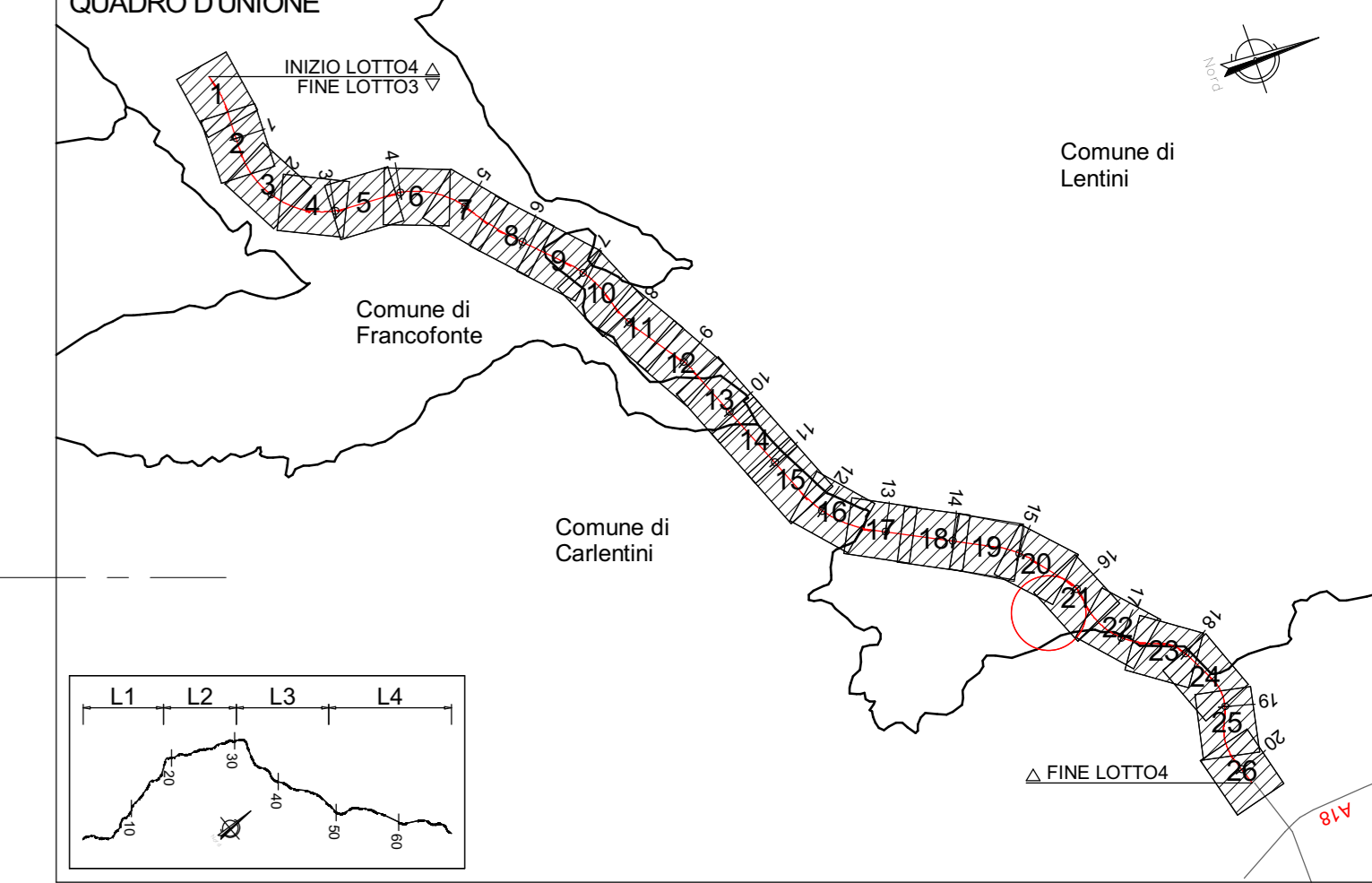
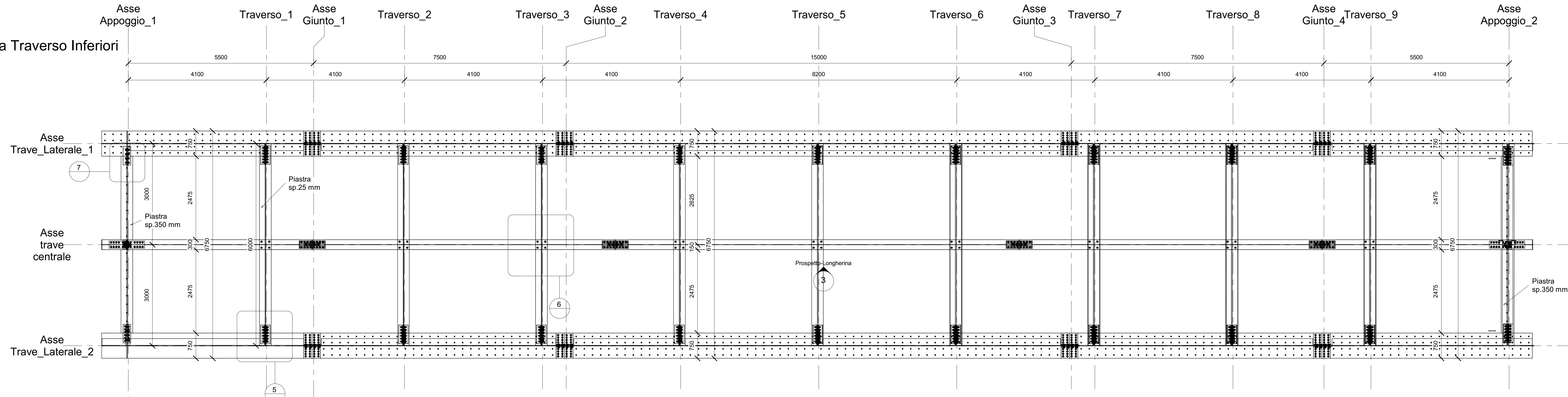


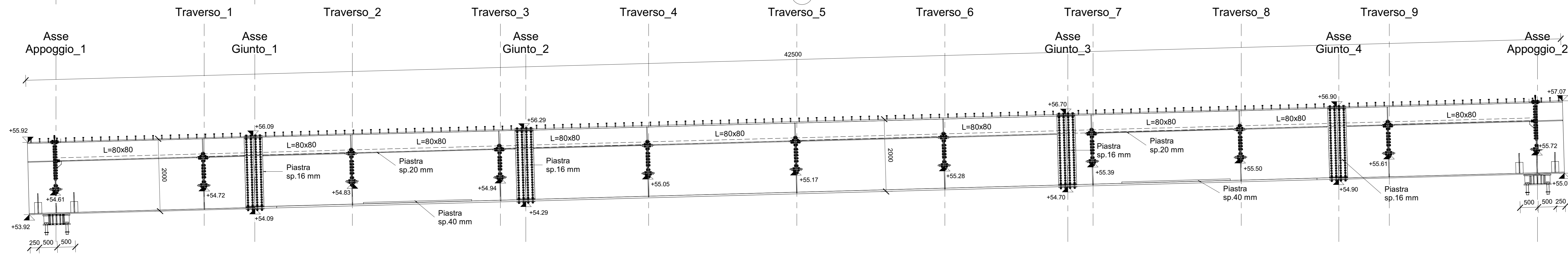
1

Pianta Traverso Inferiori
1 : 50

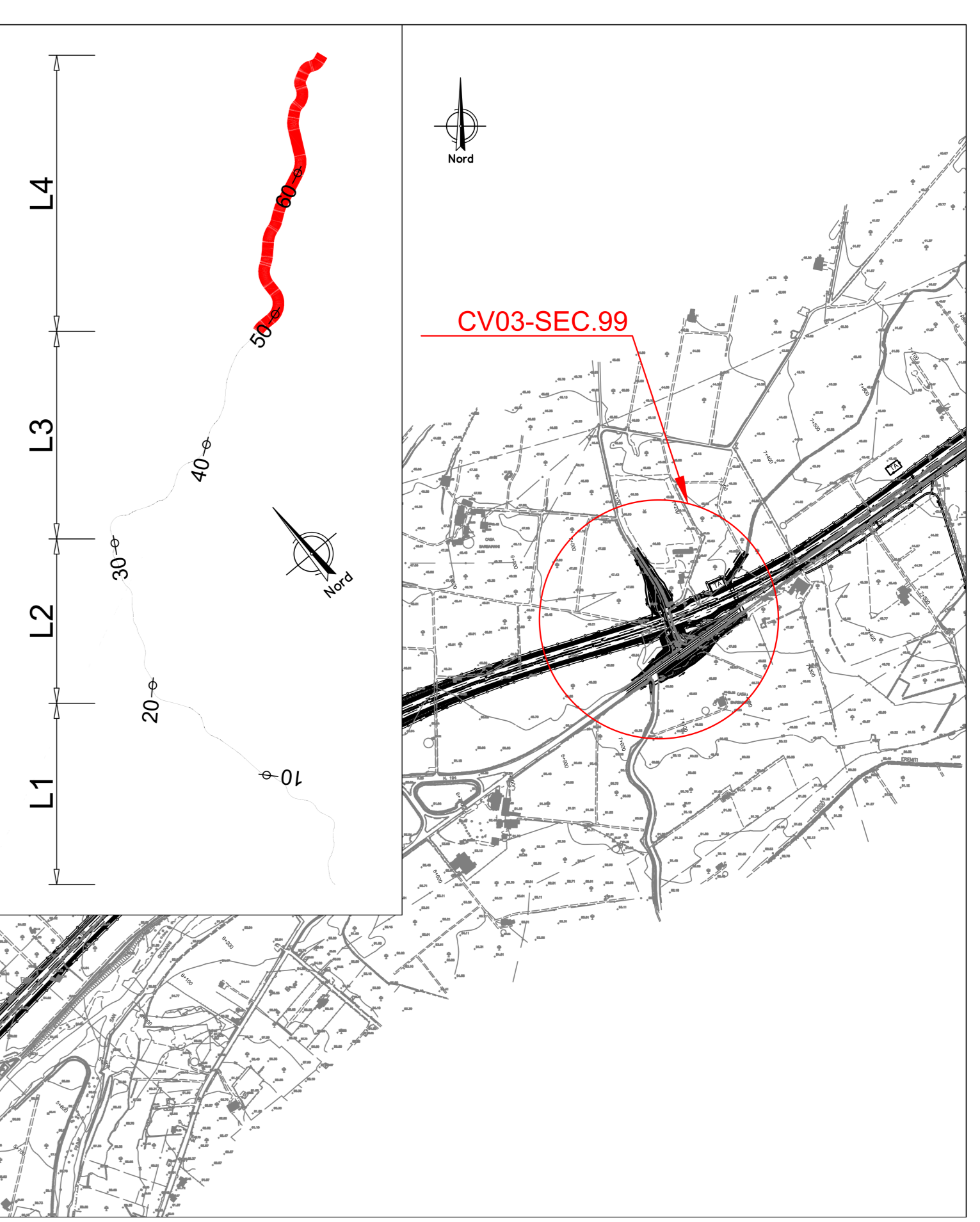


2

Prospetto-Trave
1 : 50

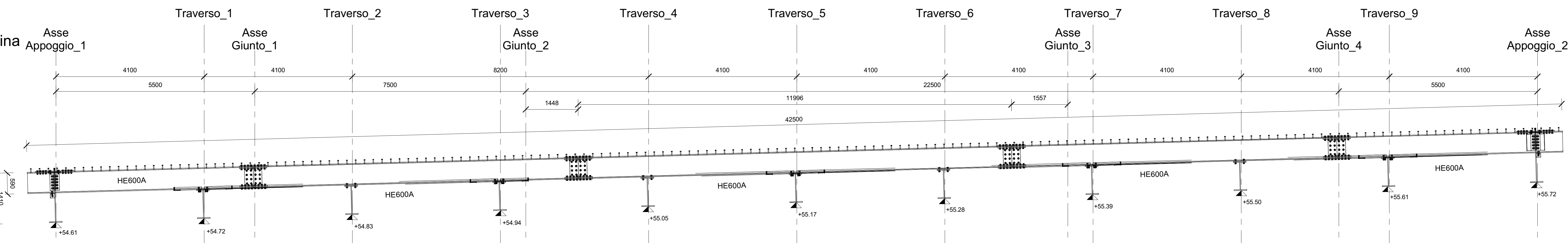


QUADRO D'UNIONE - INDIVIDUAZIONE LOTTO 4
KEYPLAN - INDIVIDUAZIONE CV03-SEC_99



3

Prospetto-Longherina
1 : 50



NOTA: PER LA TABELLA MATERIALI VEDERE ELABORATO: T04E04GENSC01.dwg

CONCIO	C1	C2	C3	C2	C1
PIATTABANDA SUPERIORE	750*32	750*32	750*40	750*32	750*32
ANIMA	20	18	15	18	20
PIATTABANDA INFERIORE	900*30	1200*50 (1200*40 L=3.00m)		1200*50 (1200*40 L=3.00m)	
SALDATURA ANIMA-PIATTABANDA	10*10	10*10	10*10	10*10	10*10
IRRIGIDIMENTO LONGITUDINALE	200*20	200*20	200*20	200*20	200*20
PIOLATURA	20 PIOLI Ø19/PREDALLES		15 PIOLI Ø19/PREDALLES	20 PIOLI Ø19/PREDALLES	

sanas
GRUPPO FS ITALIANE
Direzione Progettazione e Realizzazione Lavori

ITINERARIO RAGUSA-CATANIA
Collegamento viario compreso tra lo Svincolo della S.S. 514 "di Chiaramonte" con la S.S. 115 e lo Svincolo della S.S. 194 "Ragusana"
LOTTO 4 - Dallo svincolo n. 8 "Francoforte" (compreso) allo svincolo della "Ragusana" (escluso)

PROGETTO ESECUTIVO COD: PA898

PROGETTAZIONE: ATI SINTAGMA - GP INGEGNERIA - COOPROGETTI-GDG - ICARIA - OMNISERVICE

PROGETTISTA RESPONSABILE DELL'INTEGRAZIONE DELLE PRESTAZIONI SPECIALISTICHE: **Sintagma**

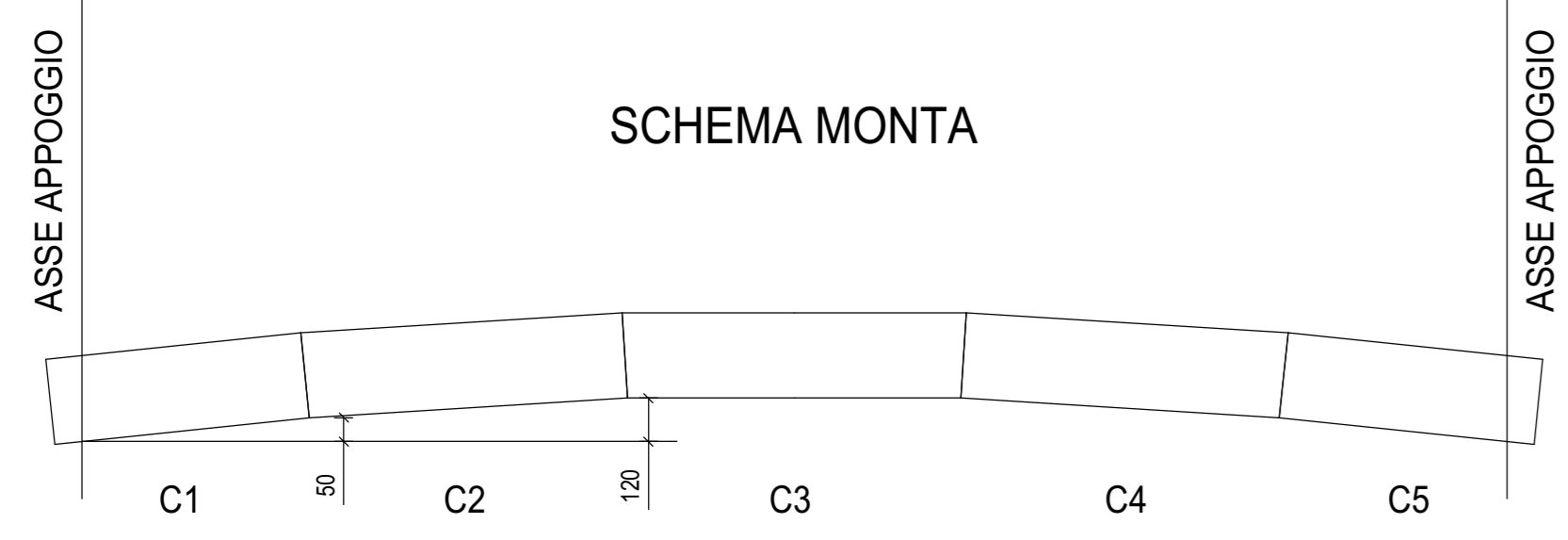
IL GRUPPO DI PROGETTAZIONE:
MANDATARI: **cooprogetti**, **ICARIA**, **OMNISERVICE**

IL GEOLOGO:
Dott. Geo. Giorgio Corraighini
Ordine degli Ingegneri della Regione Umbra n° 108

IL COORDINATORE PER LA SICUREZZA IN FASE DI PROGETTAZIONE:
Dott. Ing. Filippo Farnetani
Ordine degli Ingegneri della Provincia di Perugia n° A1373

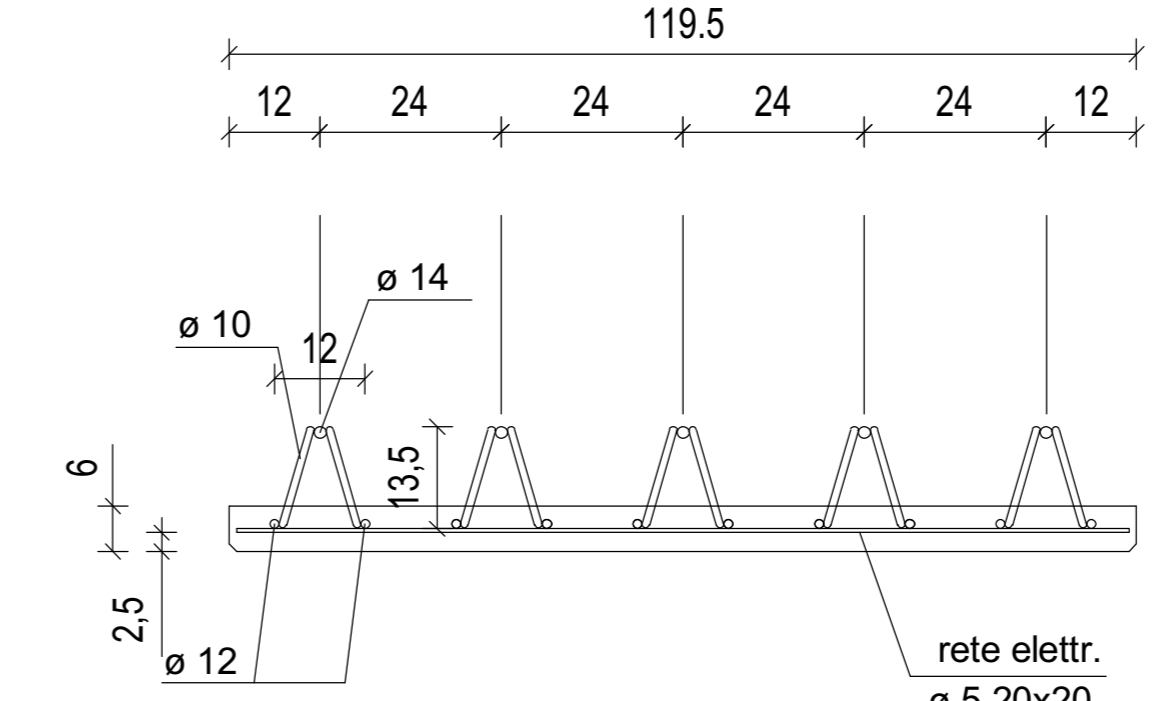
VISTO IL RESPONSABILE DEL PROCEDIMENTO
Dott. Ing. Luigi Mago

IL RESPONSABILE DI PROGETTO:



TRAVESSO H=800mm	TIPOLOGICO
PIATTABANDA SUPERIORE	350*25
ANIMA	20
PIATTABANDA INFERIORE	350*25
LONGHERINA CENTRALE	HEA 600

SEZIONE PREDALLE
n. 5 tralci H = 135
(14/12/10)



LOTTO 4
CAVALCAVIA
CAVALCAVIA (AL KM 7+129 EX LOTTO 7)
IMPALCATO
Carpenteria impalcato - Tav. 2/2

CODICE PROGETTO	NOVEMBRE	DATA	REVISIONE	SCALA:
PROGETTO LQ408Z E 2101	ELAB. T04CV03STRCP04		A	1 : 50

REV-A	Emissione	19/07/2017	Acron	F. Bassoletti	A. Bassoletti
REV.	DESCRIZIONE	DATA	REDATTO	VERIFICATO	APPROVATO