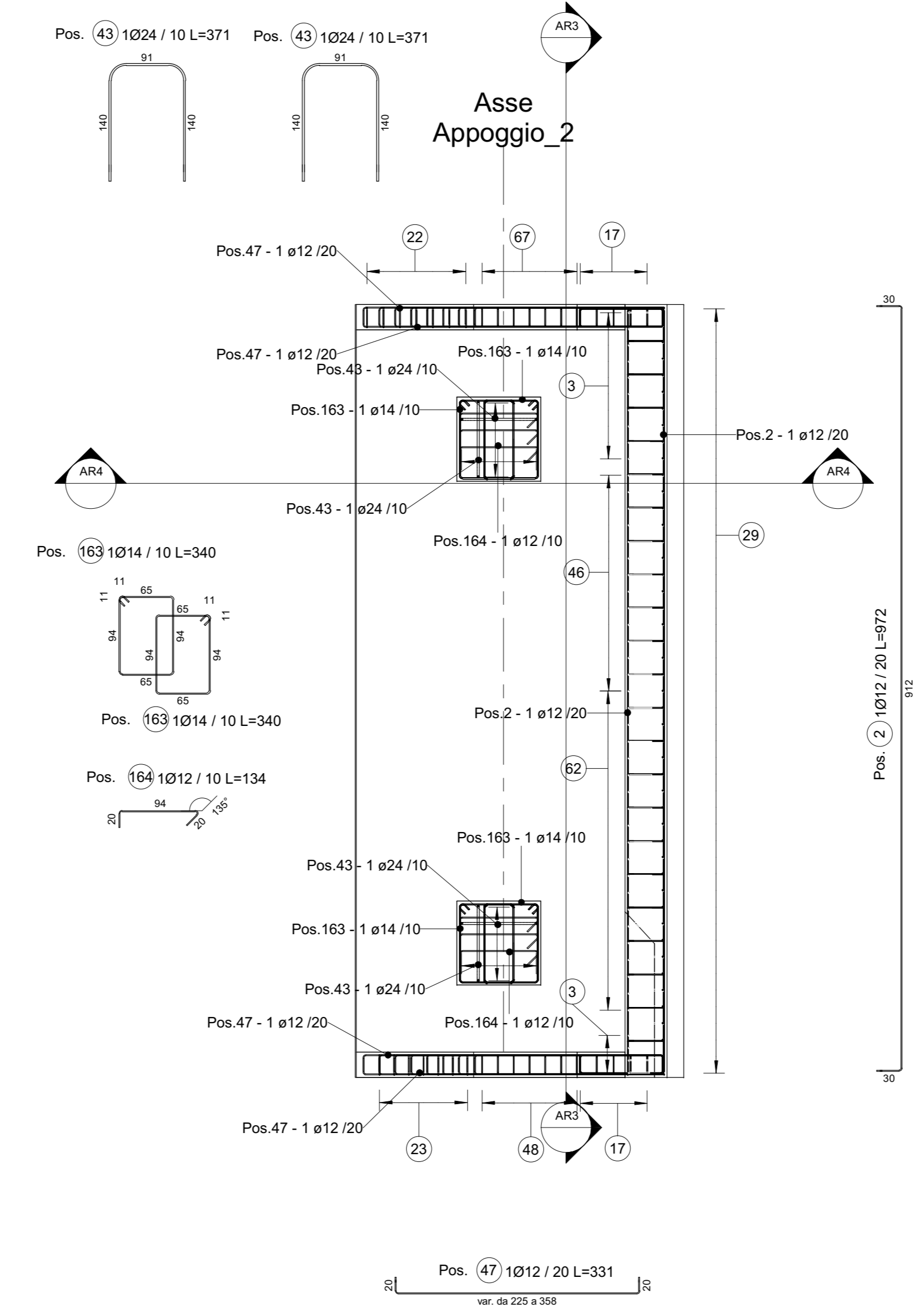


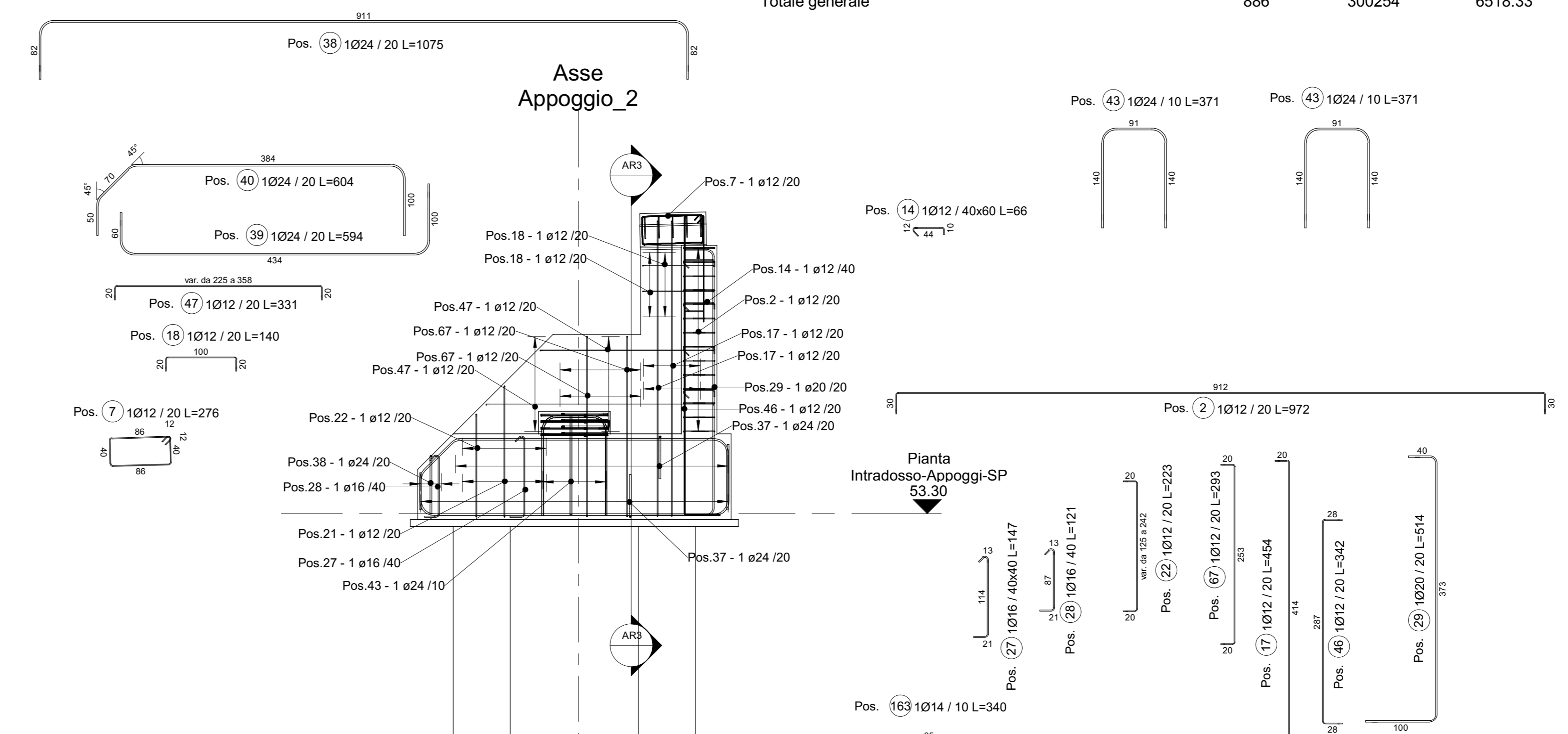
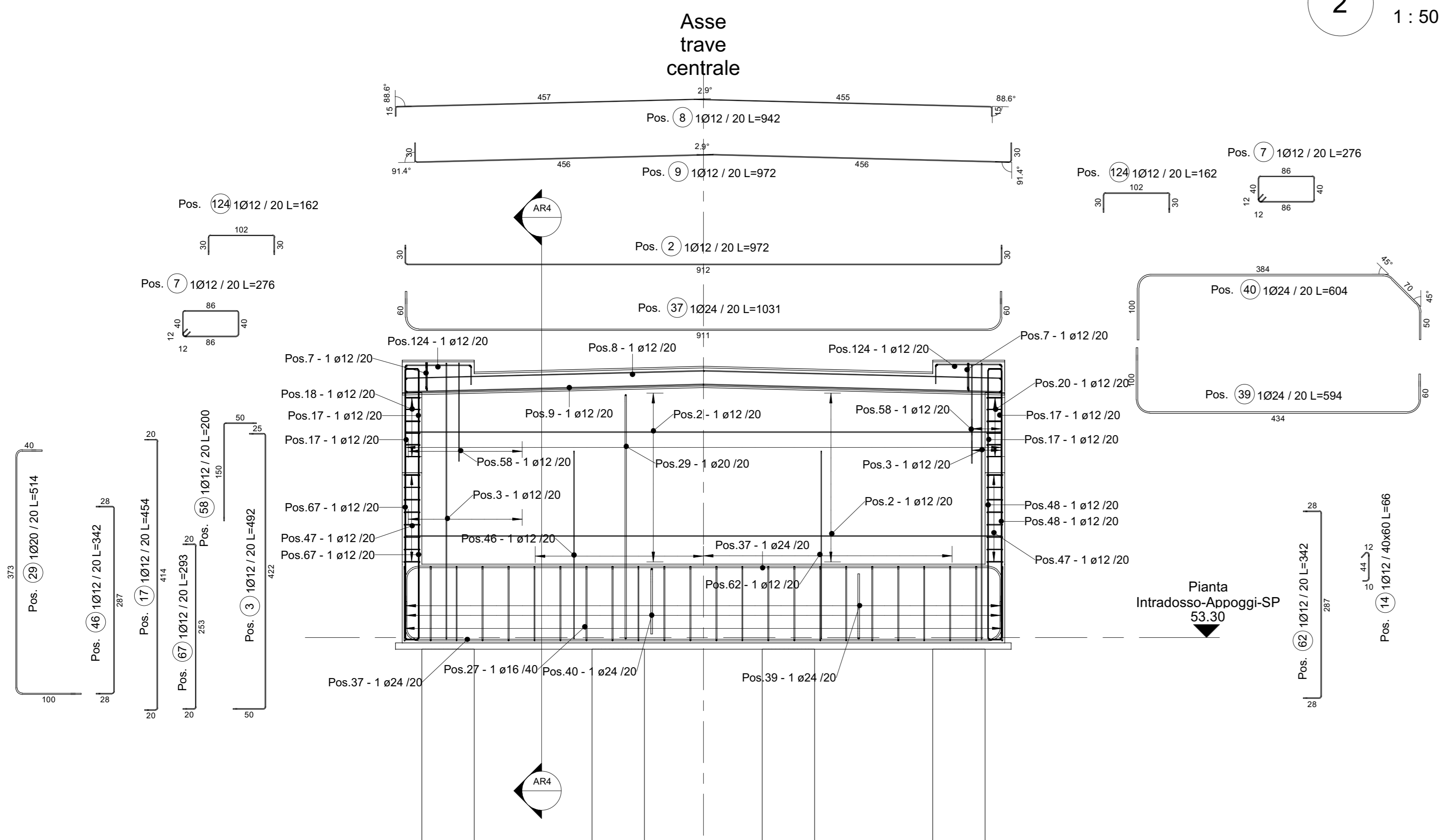
1 Pianta Piedritto-SP-2 - Armatura
1 : 50



2 Pianta Intradosso-Appoggi-SP-2 - Armatura
1 : 50

ABACO DELLE ARMATURE-SPALLA 2

Posizione	Diametro barra(mm)	Peso Lineare	Passo(c m)	Lunghezza barra(cm)	Quantità	Lunghezza Totale Barre(cm)	Peso totale barre(kg)	A(cm)	B(cm)	C(cm)	D(cm)	Immagine
2	12	0.89	20	972	28	27205	241.58	30	912	30	0	
3	12	0.89	20	497	14	6954	61.75	50	422	25	0	
7	12	0.89	20	276	14	3864	34.31	40	86	0	0	
8	12	0.89	20	942	6	5651	50.18	15	457	11	457	
9	12	0.89	20	972	6	5832	51.78	30	456	13	456	
14	12	0.89	40	566	96	6297	55.92	44	25	21	0	
17	12	0.89	20	454	20	9080	80.63	20	414	20	0	
18	12	0.89	20	140	18	2515	22.33	20	100	20	0	
20	12	0.89	20	137	6	824	7.32	19	100	19	0	
21	12	0.89	20	224	7	1566	13.91	20	125 ... 243	20	0	
22	12	0.89	20	223	7	1563	13.88	20	125 ... 242	20	0	
23	12	0.89	20	232	7	1624	14.42	20	140 ... 244	20	0	
24	12	0.89	20	232	7	1623	14.41	20	140 ... 244	20	0	
27	16	1.58	40	147	240	35382	558.56	114	33	28	0	
28	16	1.58	40	121	24	2896	45.72	87	33	28	0	
29	20	2.47	20	514	47	24153	595.77	40	373	100	0	
37	24	3.55	20	1031	44	45355	1611.02	60	911	60	0	
38	24	3.55	20	1075	3	3226	114.59	82	911	82	0	
39	24	3.55	20	594	47	27918	991.65	100	434	60	0	
40	24	3.55	20	604	47	28366	1007.58	50	70	384	100	
43	24	3.55	10	371	40	14840	527.12	140	91	140	0	
46	12	0.89	20	342	14	4794	42.57	28	267	28	0	
47	12	0.89	20	331	32	10602	94.14	20	225 ... 358	20	0	
48	12	0.89	20	293	14	4101	36.42	20	253	20	0	
58	12	0.89	20	200	14	2800	24.86	50	150	0	0	
62	12	0.89	20	342	20	6849	60.82	28	267	28	0	
67	12	0.89	20	293 ... 293	14	4100	36.41	20	253 ... 253	20	0	
124	12	0.89	20	162	10	1616	14.35	30	102	30	0	
163	14	1.21	10	340	16	5441	65.77	65	94	0	0	
164	12	0.89	10	134	24	3216	28.56	20	94	20	0	
Totale generale					886	300254	6518.33					



NOTA: PER LA TABELLA MATERIALI VEDERE ELABORATO: T04E04GENSC01.dwg

Sanas GRUPPO FS ITALIANE
Direzione Progettazione e Realizzazione Lavori

ITINERARIO RAGUSA-CATANIA
Collegamento viario compreso tra lo Svincolo della S.S. 514 "di Chiaramonte" con la S.S. 115 e lo Svincolo della S.S. 194 "Ragusana"
LOTTO 4 - Dallo svincolo n. 8 "Francfonte" (compreso) allo svincolo della "Ragusana"(escluso)

PROGETTO ESECUTIVO COD. PA898

PROGETTAZIONE: ATI SINTAGMA - GP INGEGNERIA - COOPROGETTI-GDG - ICARIA - OMNISERVICE

PROGETTISTA RESPONSABILE DELL'INTEGRAZIONE DELLE PRESTAZIONI SPECIALI:

GRUPPO DI PROGETTAZIONE:

MANDATARI:

IL GEOLOGO:

IL COORDINATORE PER LA SICUREZZA IN FASE DI PROGETTAZIONE:

IL RESPONSABILE DEL PROCEDIMENTO:

LOTTO 4
CAVALCAVIA
CAVALCAVIA (AL KM 7+129 EX LOTTO 7)
SPALLE
Armatura Spalla 2

PROGETTO	LA. PROJ.	N. PROJ.	REVISIONE	SCALA:
LQ408Z	E	2101	B	1 : 50

REV.	DESCRIZIONE	DATA	REDATTO	VERIFICATO	APPROVATO
REV-B	Revisione a seguito di Rapporto di Verifica - Nov 2021				
REV-A	Emissione				

AR3 Sezione Trasversale SP-2 - Armatura
1 : 50

AR4 Sezione Longitudinale SP-2 - Armatura
1 : 50