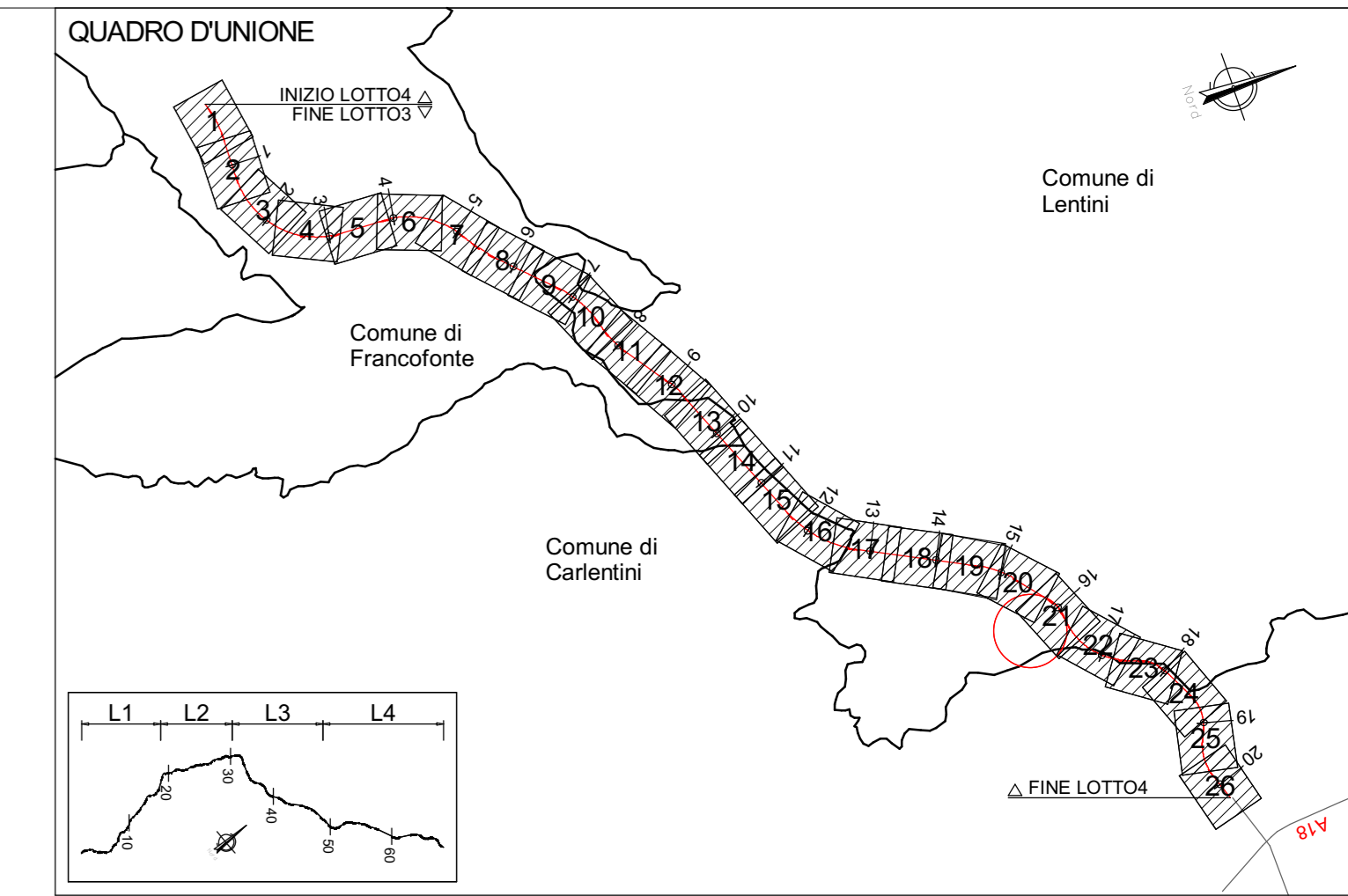
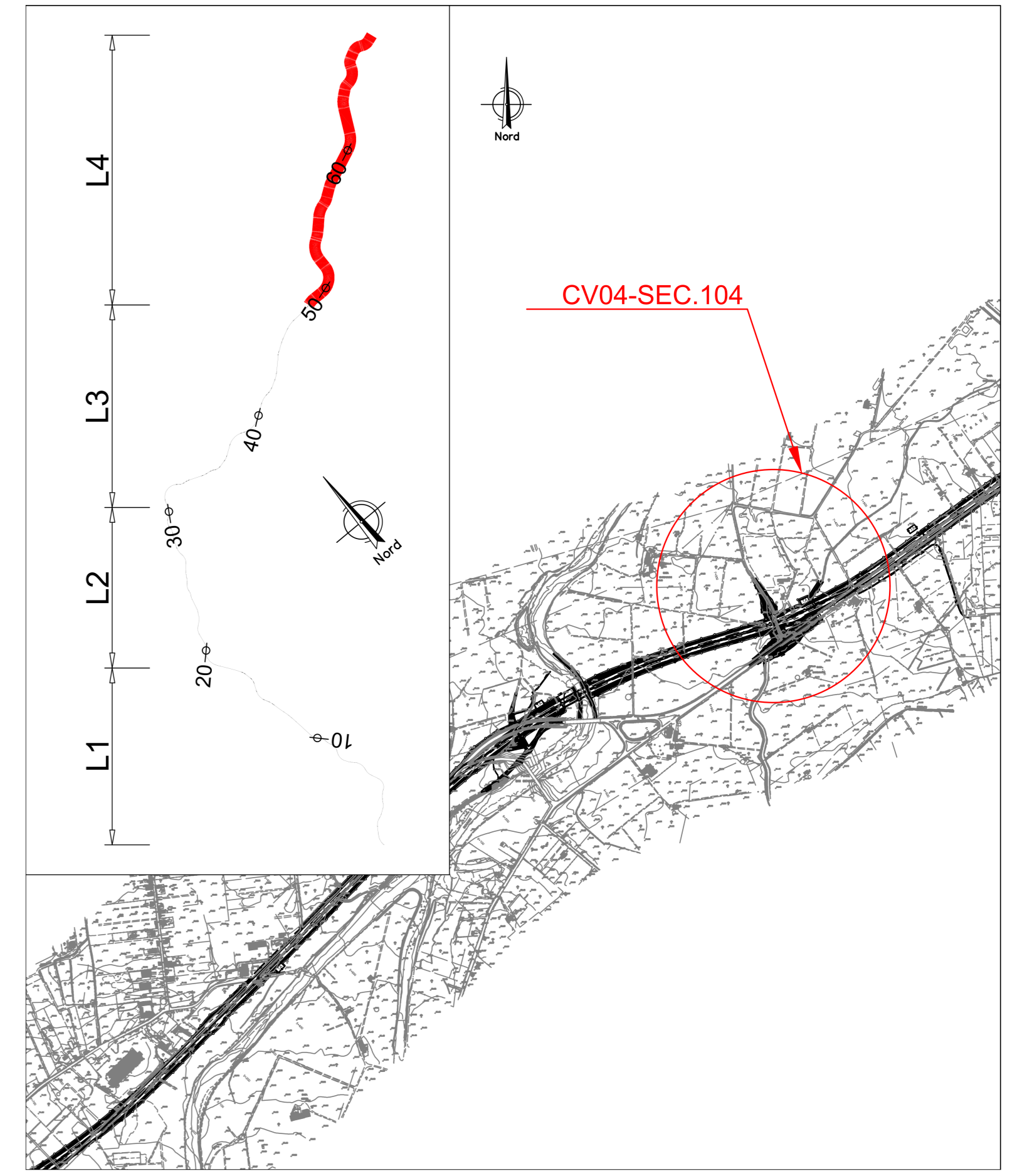


| ABACO DELLE ARMATURE-SPALLA 2 | | | | | | | | | | | | |
|-------------------------------|--------------------|--------------|------------|---------------------|----------|----------------------------|-----------------------|-----------|-------------|-----------|-------|----------|
| Posizione | Diametro barra(mm) | Peso Lineare | Passo(c m) | Lunghezza barra(cm) | Quantità | Lunghezza Totale Barre(cm) | Peso totale barre(kg) | A(cm) | B(cm) | C(cm) | D(cm) | Immagine |
| 1 | 12 | 0.89 | 20 | 972 | 28 | 27205 | 241.58 | 30 | 912 | 30 | 0 | |
| 3 | 12 | 0.89 | 20 | 210 | 4 | 840 | 7.46 | 50 | 160 | 0 | 0 | |
| 4 | 12 | 0.89 | 20 | 942 | 6 | 5651 | 50.18 | 15 | 457 | 11 | 457 | |
| 6 | 12 | 0.89 | 20 | 972 | 6 | 5832 | 51.78 | 30 | 456 | 13 | 456 | |
| 9 | 12 | 0.89 | 40 | 96 | 96 | 6297 | 55.92 | 44 | 25 | 21 | 0 | |
| 11 | 12 | 0.89 | 20 | 140 | 18 | 2515 | 22.33 | 20 | 100 | 20 | 0 | |
| 13 | 12 | 0.89 | 20 | 458 | 20 | 9165 | 81.39 | 20 | 418 | 20 | 0 | |
| 20 | 12 | 0.89 | 20 | 137 | 6 | 824 | 7.32 | 19 | 100 | 19 | 0 | |
| 21 | 12 | 0.89 | 20 | 224 | 7 | 1566 | 13.91 | 20 | 125 ... 243 | 20 | 0 | |
| 22 | 12 | 0.89 | 20 | 223 | 7 | 1563 | 13.88 | 20 | 125 ... 242 | 20 | 0 | |
| 23 | 12 | 0.89 | 20 | 232 | 7 | 1624 | 14.42 | 20 | 140 ... 244 | 20 | 0 | |
| 24 | 12 | 0.89 | 20 | 232 | 7 | 1623 | 14.41 | 20 | 140 ... 244 | 20 | 0 | |
| 27 | 16 | 1.58 | 40 | 147 | 240 | 35382 | 558.56 | 114 | 33 | 28 | 0 | |
| 28 | 16 | 1.58 | 40 | 121 | 24 | 2896 | 45.72 | 87 | 33 | 28 | 0 | |
| 29 | 20 | 2.47 | 20 | 507 | 47 | 23834 | 587.89 | 40 | 367 | 100 | 0 | |
| 37 | 24 | 3.55 | 20 | 1031 | 21 | 21647 | 768.89 | 60 | 911 | 60 | 0 | |
| 38 | 24 | 3.55 | 20 | 1045 | 3 | 3134 | 111.31 | 52 ... 82 | 911 | 52 ... 82 | 0 | |
| 39 | 24 | 3.55 | 20 | 594 | 47 | 27918 | 991.65 | 100 | 434 | 60 | 0 | |
| 40 | 24 | 3.55 | 20 | 604 | 47 | 28366 | 1007.58 | 50 | 70 | 384 | 100 | |
| 47 | 12 | 0.89 | 20 | 331 | 32 | 10602 | 94.14 | 20 | 225 ... 358 | 20 | 0 | |
| 48 | 12 | 0.89 | 20 | 293 | 14 | 4101 | 36.42 | 20 | 253 | 20 | 0 | |
| 51 | 12 | 0.89 | 20 | 157 | 10 | 1575 | 13.98 | 28 | 102 | 28 | 0 | |
| 59 | 12 | 0.89 | 20 | 276 | 14 | 3864 | 34.31 | 40 | 86 | 0 | 0 | |
| 67 | 12 | 0.89 | 20 | 293 ... 293 | 14 | 4100 | 36.41 | 20 | 253 ... 253 | 20 | 0 | |
| 68 | 24 | 3.55 | 20 | 1031 | 23 | 23708 | 842.12 | 60 | 911 | 60 | 0 | |
| 69 | 12 | 0.89 | 20 | 487 | 20 | 9734 | 86.44 | 50 | 412 | 25 | 0 | |
| 70 | 12 | 0.89 | 20 | 200 | 22 | 4400 | 39.07 | 50 | 150 | 0 | 0 | |
| 71 | 12 | 0.89 | 20 | 451 | 27 | 12169 | 108.06 | 28 | 395 | 28 | 0 | |
| 95 | 24 | 3.55 | 10 | 371 | 42 | 15582 | 553.47 | 140 | 91 | 140 | 0 | |
| 97 | 14 | 1.21 | 10 | 340 | 16 | 5441 | 65.77 | 65 | 94 | 0 | 0 | |
| 99 | 12 | 0.89 | 10 | 134 | 24 | 3216 | 28.56 | 20 | 94 | 20 | 0 | |
| Totale generale | | | | | 899 | 306376 | 6584.96 | | | | | |

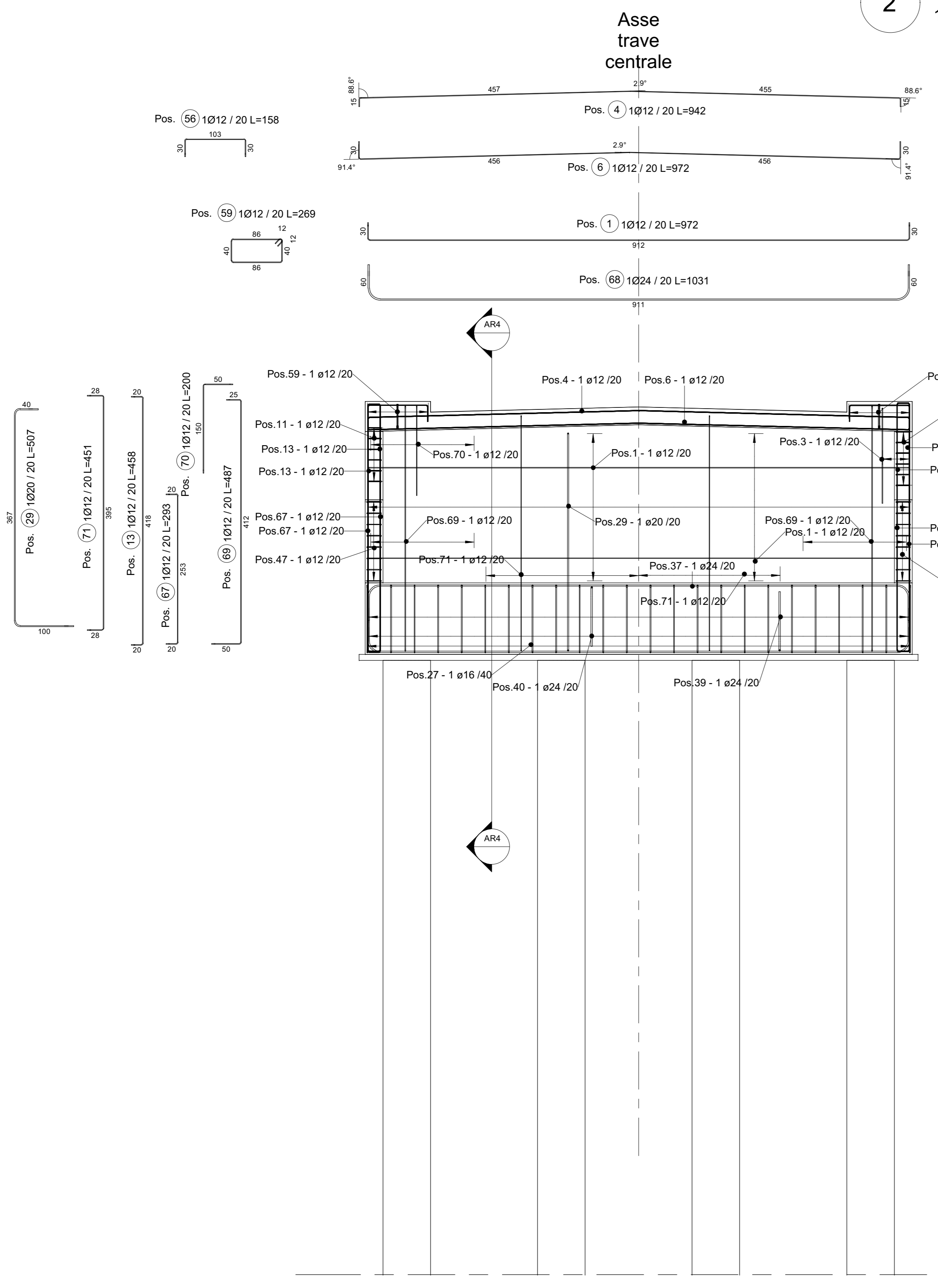


QUADRO D'UNIONE - INDIVIDUAZIONE LOTTO 4
KEYPLAN - INDIVIDUAZIONE CV04-SEC.104

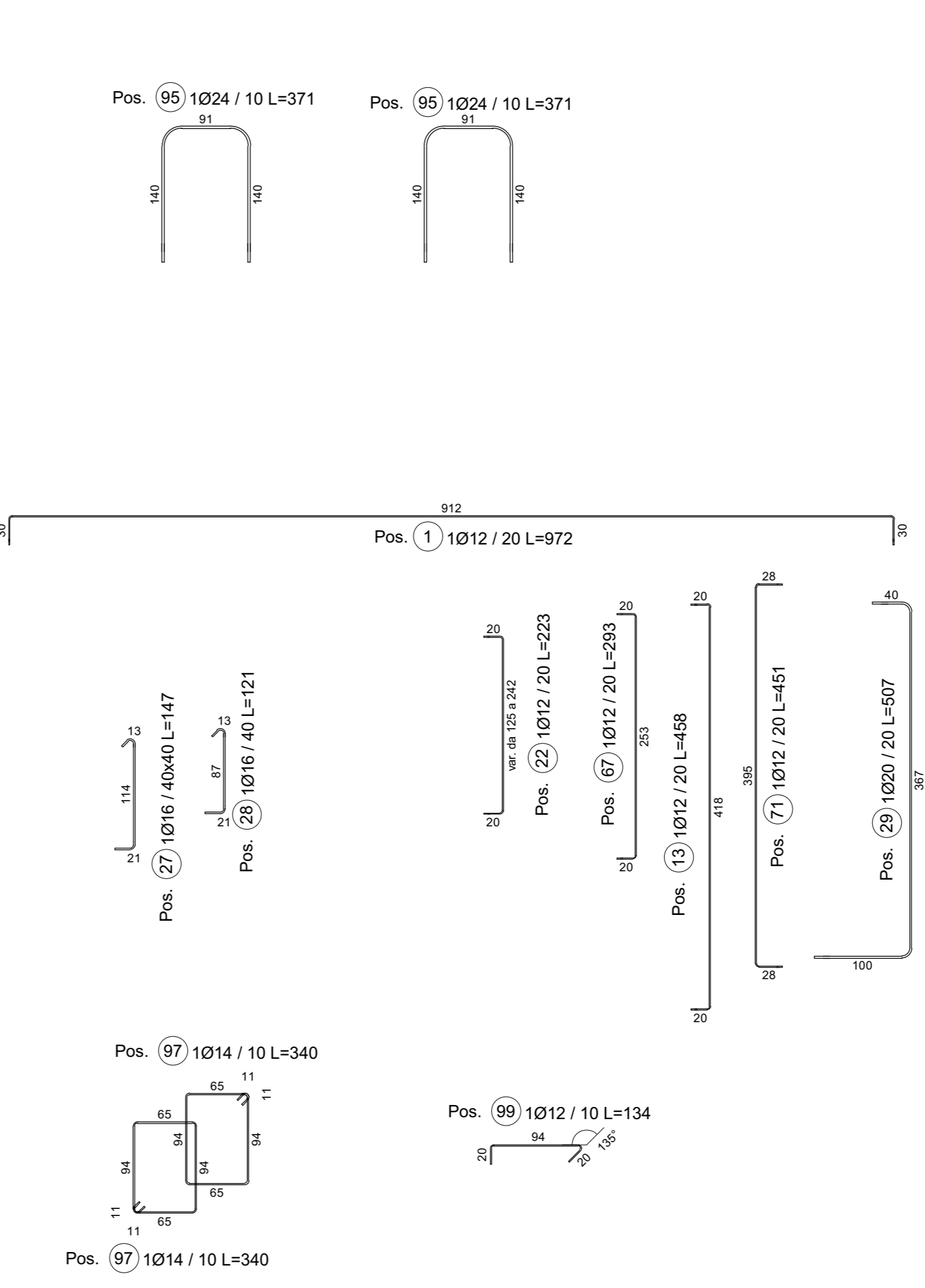
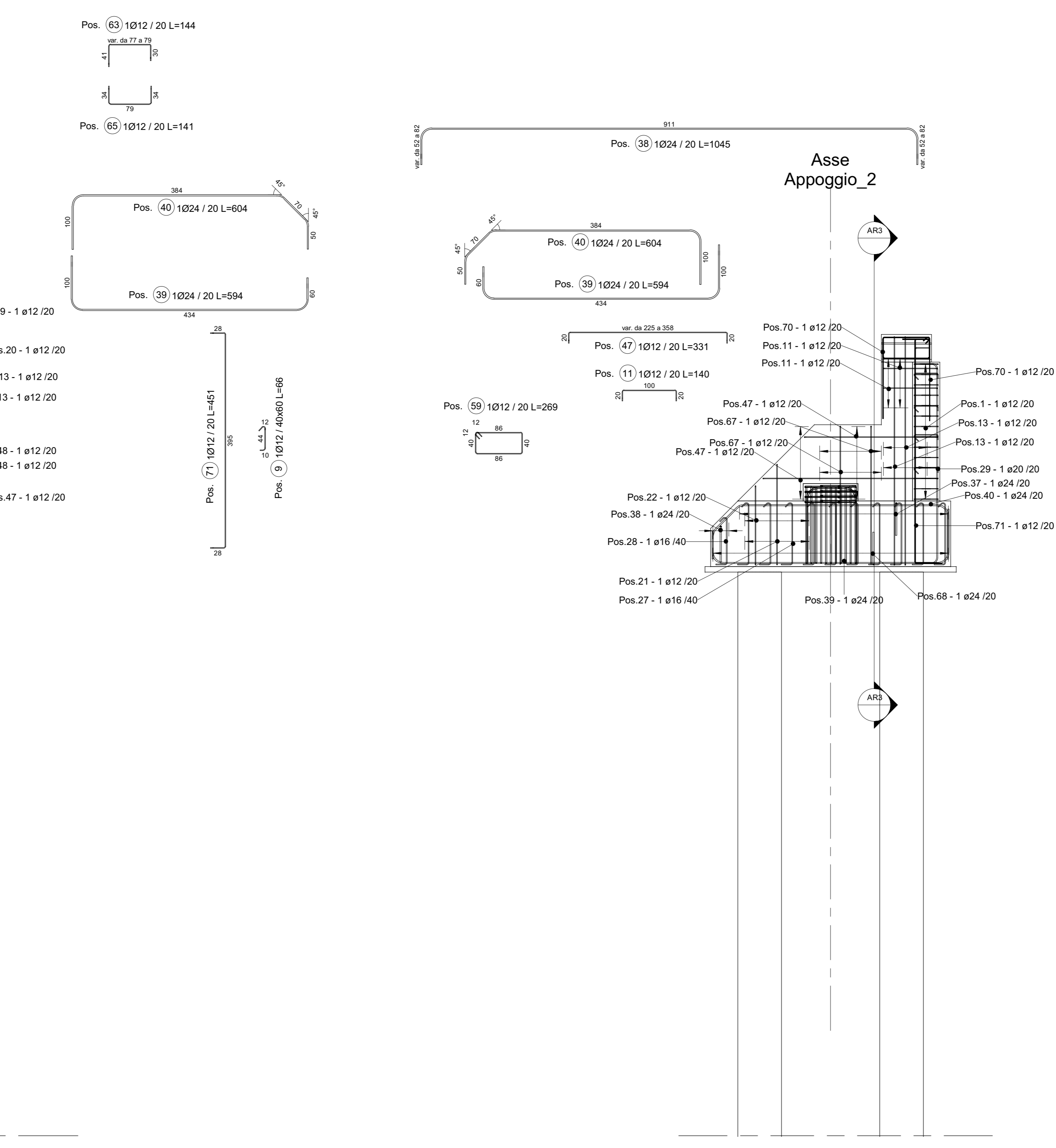


NOTA: PER LA TABELLA MATERIALI VEDERE ELABORATO: T04EG04GENSC01.dwg

1 Pianta Piedritto-SP-2 - Armatura
1 : 50



2 Pianta Intradosso-Appoggi-SP-2 - Armatura
1 : 50



AR4 Sezione Longitudinale SP-2 - Armatura
1 : 50

AR3 Sezione Trasversale SP-2 - Armatura
1 : 50

sanas
GRUPPO FS ITALIANE
Direzione Progettazione e Realizzazione Lavori

ITINERARIO RAGUSA-CATANIA
Collegamento viario compreso tra lo Svincolo della S.S. 514 "di Chiaramonte" con la S.S. 115 e lo Svincolo della S.S. 194 "Ragusana"
LOTTO 4 - Dallo svincolo n. 8 "Francoforte" (compreso) allo svincolo della "Ragusana" (escluso)

PROGETTO ESECUTIVO COD. **PA898**

PROGETTAZIONE: ATI SINTAGMA - GP INEGNERIA - COOPROGETTI-GDG - ICARIA - OMNISERVICE

PROGETTISTA RESPONSABILE DELL'INTEGRAZIONE DELLE PRESTAZIONI SPECIALIZZATE:
Dott. Ing. Nando Graneri
Ordine degli Ingegneri della Prov. di Perugia n° A311

IL GRUPPO DI PROGETTAZIONE:
MANDATARI:
Dott. Ing. N. Graneri
Dott. Ing. F. Di Stefano
Dott. Ing. A. Bazzani
Dott. Ing. L. Cognigni
Dott. Ing. G. Carrozzini

MANDANTI:
Dott. Ing. G. Quaresima
Dott. Arch. G. Quaresima
Dott. Ing. M. Quaresima
Dott. Ing. G. Quaresima
Dott. Arch. S. A. E. Conti
Dott. Arch. S. A. E. Conti
Dott. Arch. S. A. E. Conti
Arch. M. G. L. L. L.

cooprogetti
Dott. Ing. D. Carrozzini
Dott. Ing. S. Carrozzini
Dott. Ing. S. Carrozzini

CAPIA
Dott. Ing. V. Marzulli
Dott. Ing. P. Marzulli
Dott. Ing. P. Marzulli

IL RESPONSABILE DEL PROGETTO:
Dott. Ing. Luigi Mago

IL GEOLOGO:
Dott. Geol. Giorgio Corradini
Ordine dei Geologi della Regione Umbra n° 108

IL COORDINATORE PER LA SICUREZZA IN FASE DI PROGETTAZIONE:
Dott. Ing. Filippo Farnabico
Ordine degli Ingegneri della Provincia di Perugia n° A1373

VISTO IL RESPONSABILE DEL PROGETTO:
Dott. Ing. Luigi Mago

LOTTO 4
CAVALCAVIA
CAVALCAVIA AL KM 9+353
SPALLE
Armatura Spalla 2

| | | | | |
|-----------------|-----------|----------------|-----------|--------|
| CODICE PROGETTO | NOV. FILE | DESC. VANTAGGI | REVISIONE | SCALA: |
| LQ408Z E 2101 | | T04CV04STRAR02 | B | 1 : 50 |

| | | | | | |
|-------|--|---------|------------|---------------|------------|
| REV-B | Revisione a seguito di Rapporto di Verifica - Nov 2021 | 04/2021 | N. Graneri | F. Di Stefano | A. Bazzani |
| REV-A | Emissione | 04/2021 | N. Graneri | F. Di Stefano | A. Bazzani |
| REV. | DESCRIZIONE | DATA | REDATTO | VERIFICATO | APPROVATO |