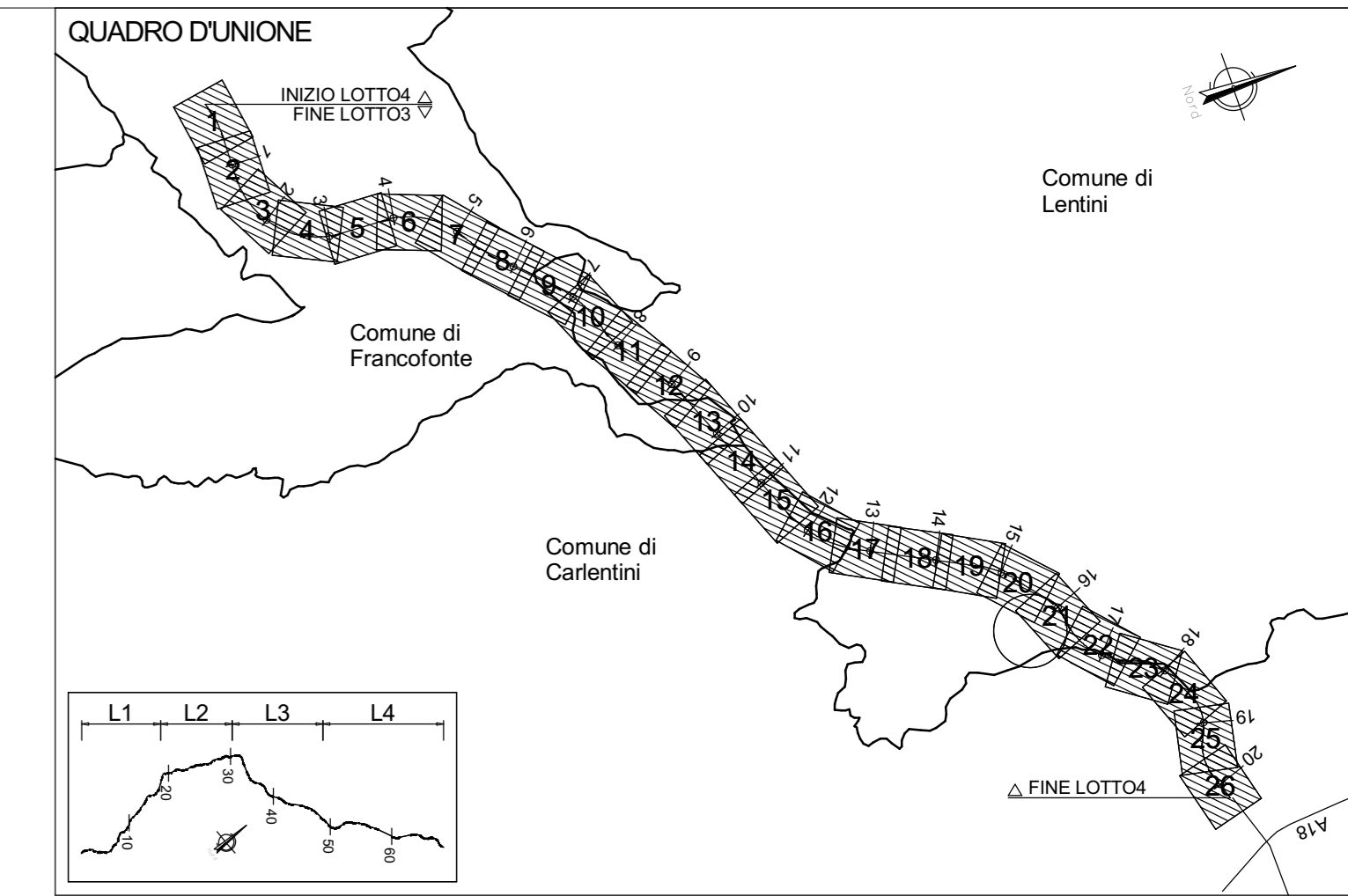
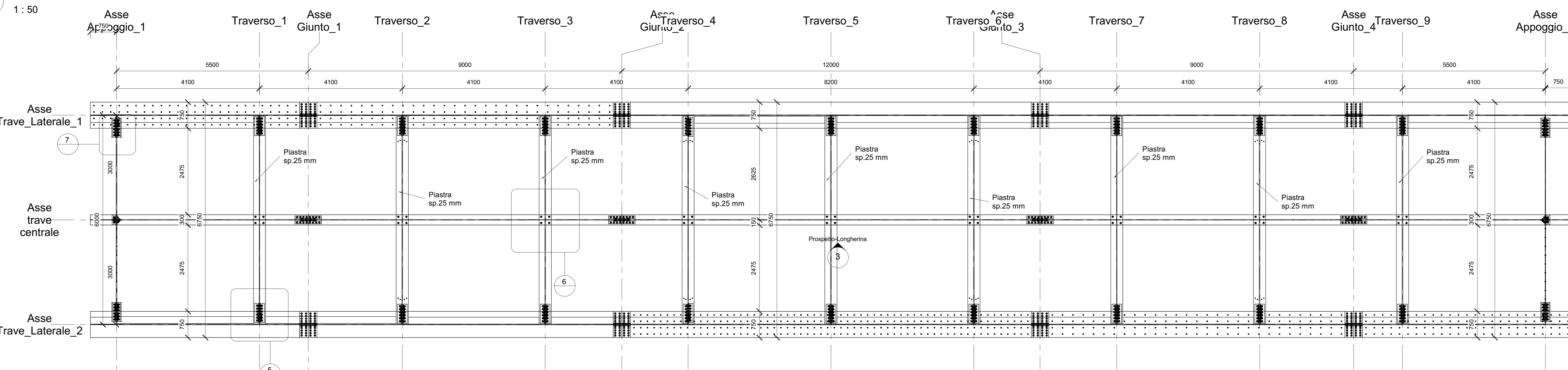
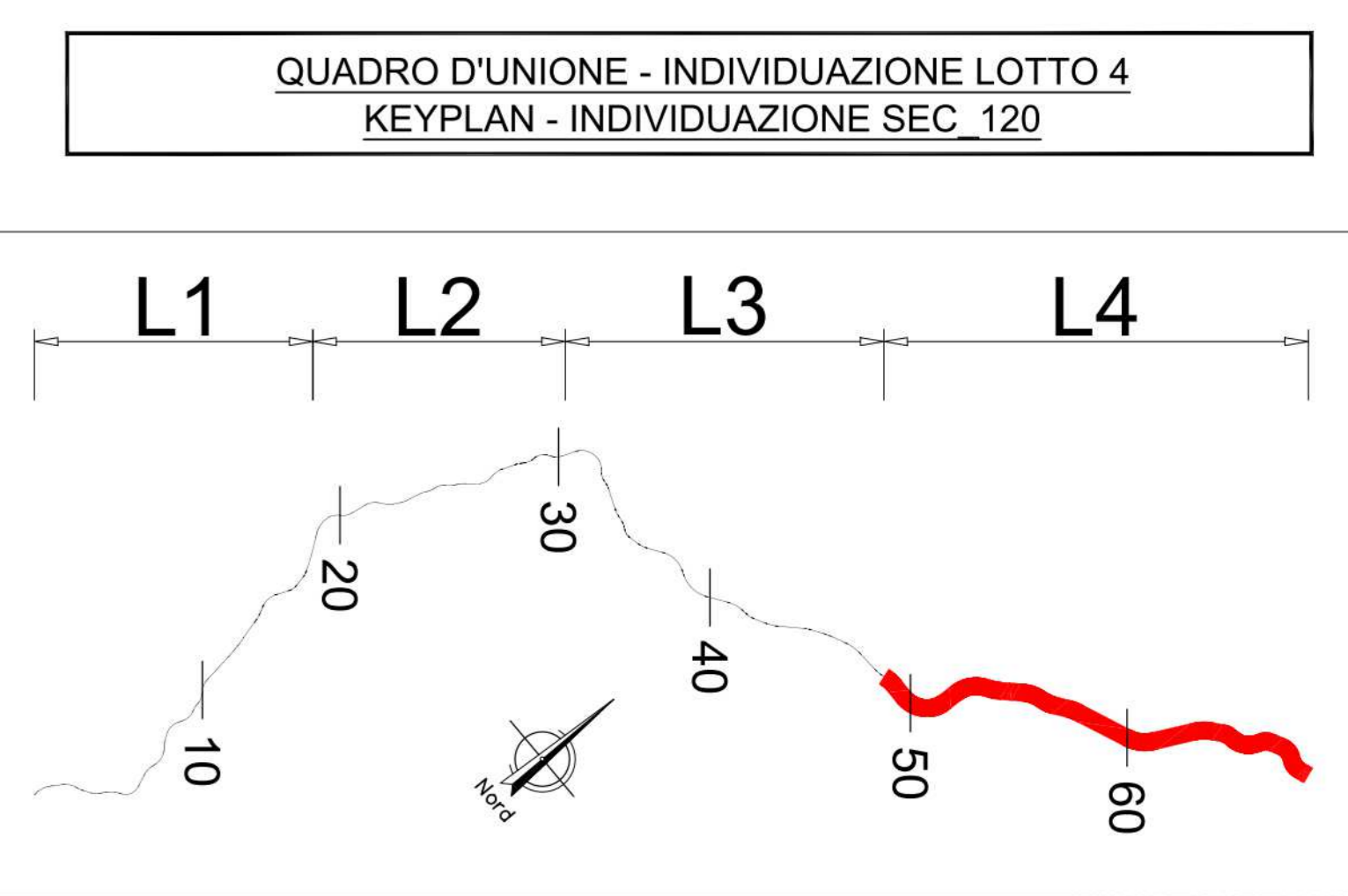
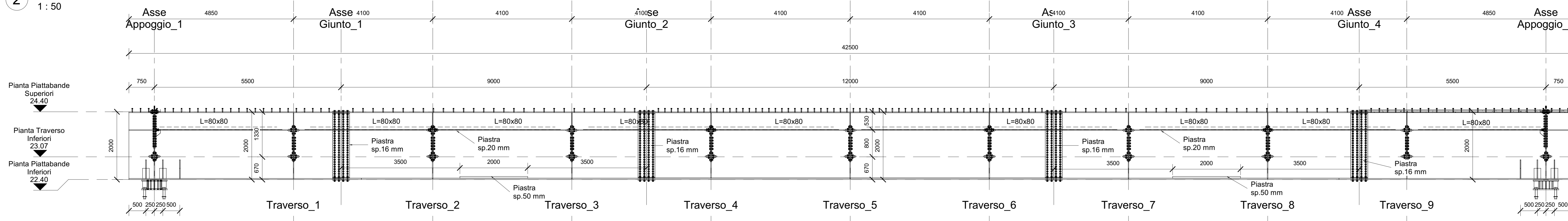


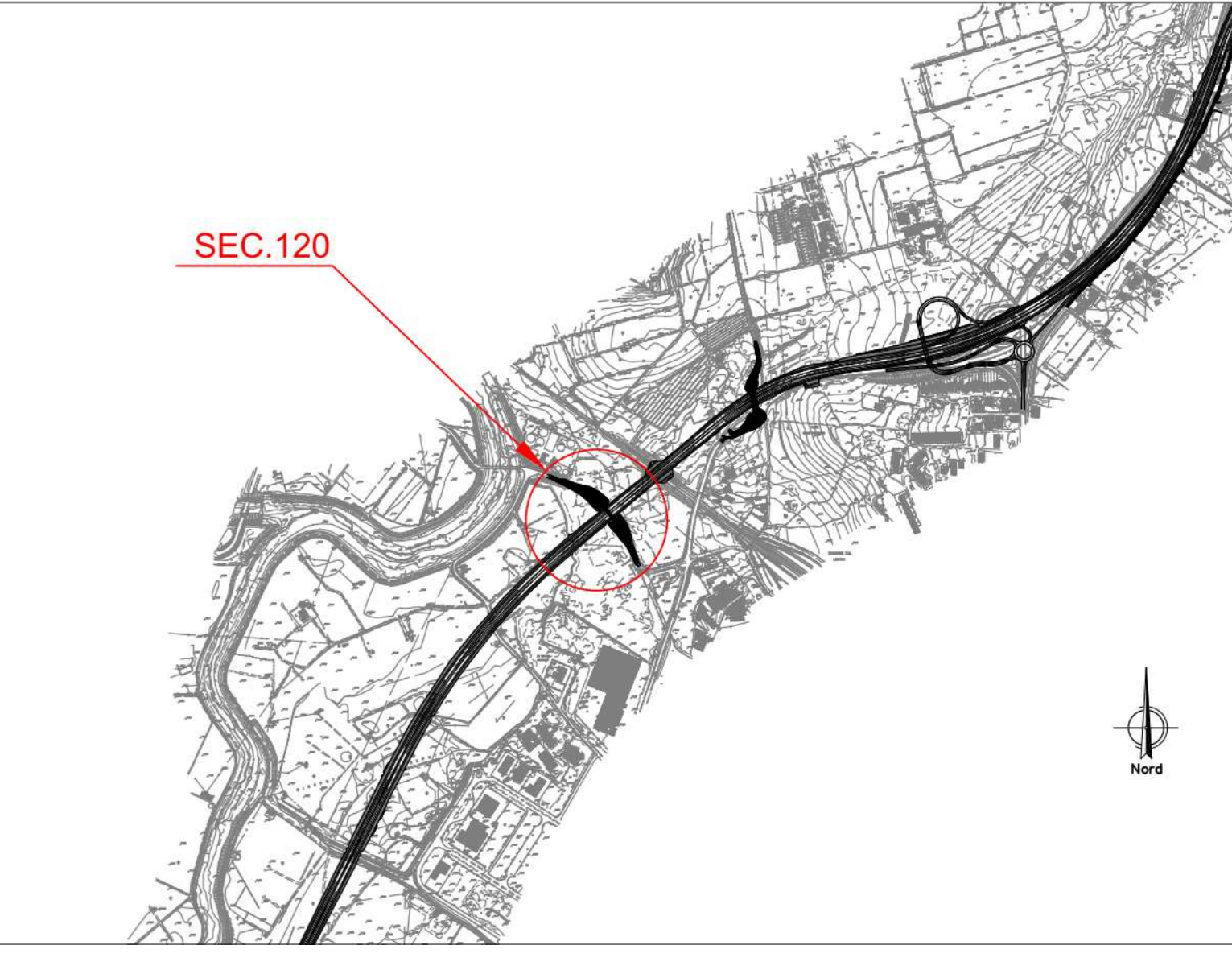
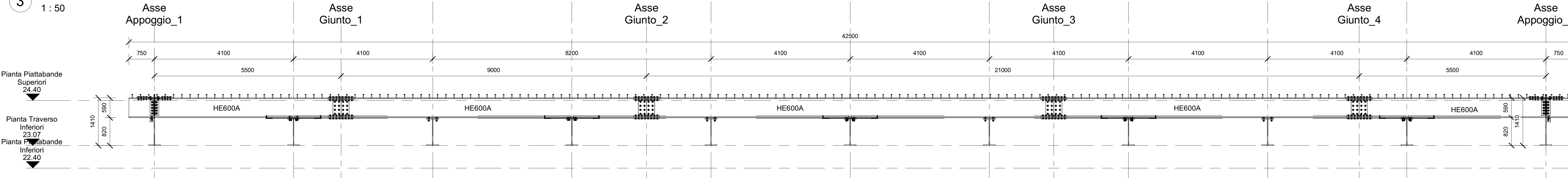
1 Pianta Traverso Inferiori



2 Prospetto-Trave



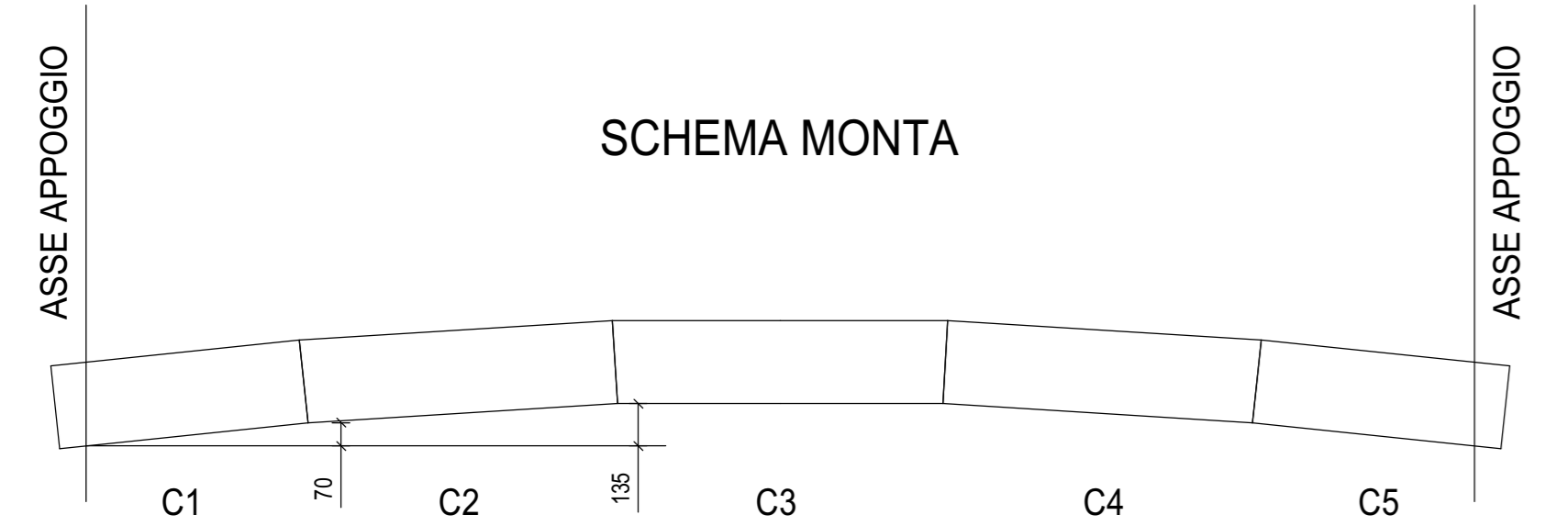
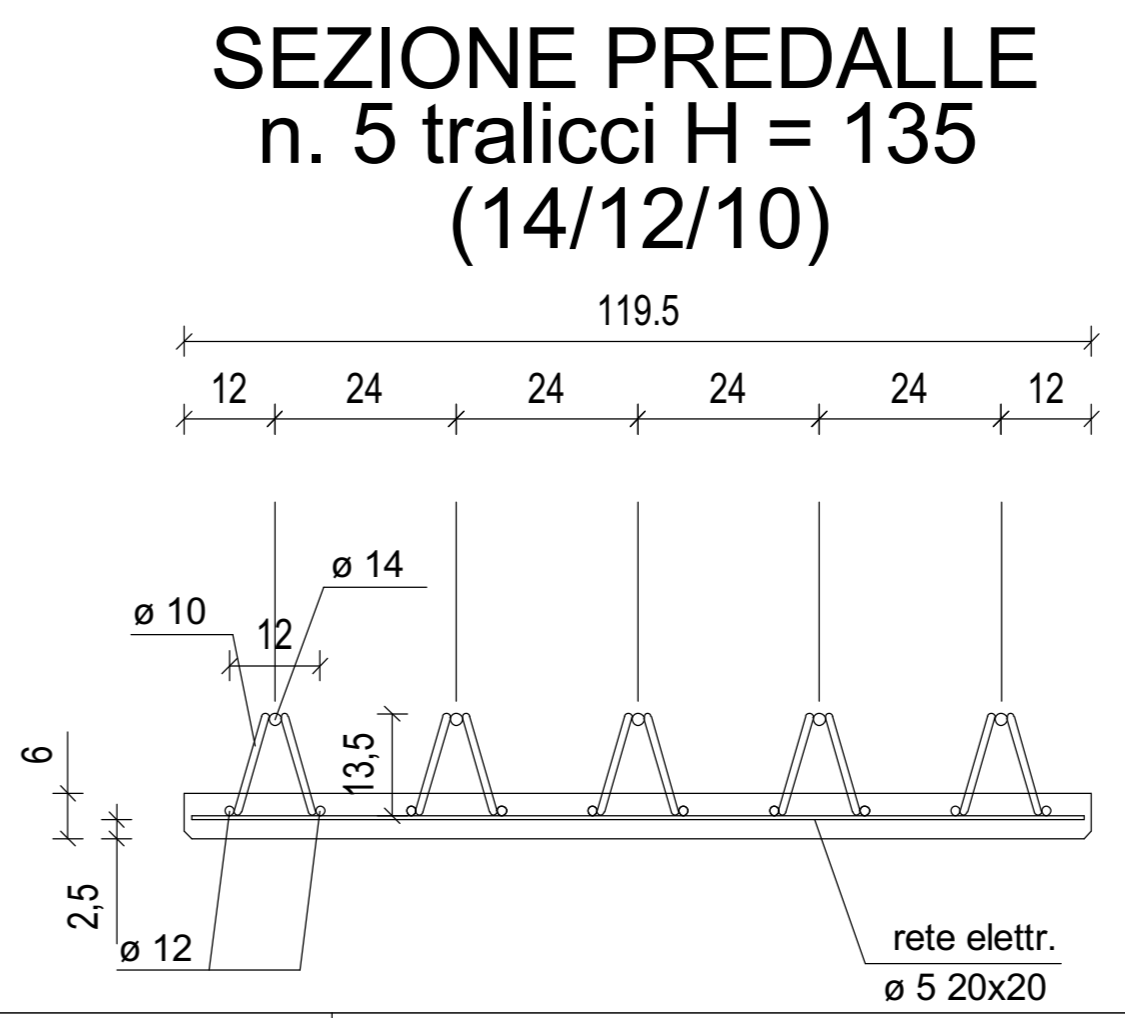
3 Prospetto-Longherina



NOTA: PER LA TABELLA MATERIALI VEDERE ELABORATO: T03EG04GENSC01.dwg

CONCIO	C1	C2	C3	C2	C1
PIATTABANDA SUPERIORE	750*25	750*28	750*30	750*28	750*25
ANIMA	20	18	15	18	20
PIATTABANDA INFERIORE	900*30	1200*40 (1200*50 L=2.00m)	1200*50	1200*40 (1200*50 L=2.00m)	900*30
SALDATURA ANIMA-PIATTABANDA	10*10	10*10	10*10	10*10	10*10
IRRIGIDIMENTO LONGITUDINALE	200*20	200*20	200*20	200*20	200*20
PIOLATURA	20 PIOLI □ 19/PREDALLES		15 PIOLI □ 19/PREDALLES		20 PIOLI □ 19/PREDALLES

TRAVERSO H=800mm	TIPOLOGICO
PIATTABANDA SUPERIORE	350*25
ANIMA	20
PIATTABANDA INFERIORE	350*25
LONGHERINA CENTRALE	HEA 600



sanas
GRUPPO FS ITALIANE
Direzione Progettazione e Realizzazione Lavori

ITINERARIO RAGUSA-CATANIA
Collegamento viario compreso tra lo Svincolo della S.S. 514 "di Chiaramonte" con la S.S. 115 e lo Svincolo della S.S. 194 "Ragusana"
LOTTO 4 - Dallo svincolo n. 8 "Francfonte" (compreso) allo svincolo della "Ragusana" (escluso)

PROGETTO ESECUTIVO COD. PA898

PROGETTAZIONE: ATI SINTAGMA - GP INGEGNERIA - COOPROGETTI-GDG - ICARIA - OMNISERVICE

PROGETTISTA RESPONSABILE DELL'INTEGRAZIONE DELLE PRESTAZIONI SPECIALIZZATE:
Dott. Ing. Nando Granieri
Ordine degli Ingegneri della Prov. di Perugia n° A311

IL RESPONSABILE DEL PROGETTO:
Dott. Ing. Luigi Mago

IL COORDINATORE PER LA SICUREZZA IN FASE DI PROGETTAZIONE:
Dott. Ing. Filippo Farnabico
Ordine degli Ingegneri della Provincia di Perugia n° A1373

IL RESPONSABILE DEL PROCESSIONE:
Dott. Ing. Luigi Mago

LOTTO 4
OPERE D'ARTE MINORI
CAVALCAVIA (AL KM 15+426 EX LOTTO 8)
IMPALCATO
Carpenteria impalcato - Tav. 2/2

CODICE PROGETTO	NOV. FILE	DATA: 10/05/2024	REVISIONE	SCALA:
LQ408Z E 2101	COO	T04CV05STRCP04	A	1:50

REV-A	Emissione	05/2024	Acno	F. Granieri	L. Mago
REV.	DESCRIZIONE	DATA	REDATTO	VERIFICATO	APPROVATO