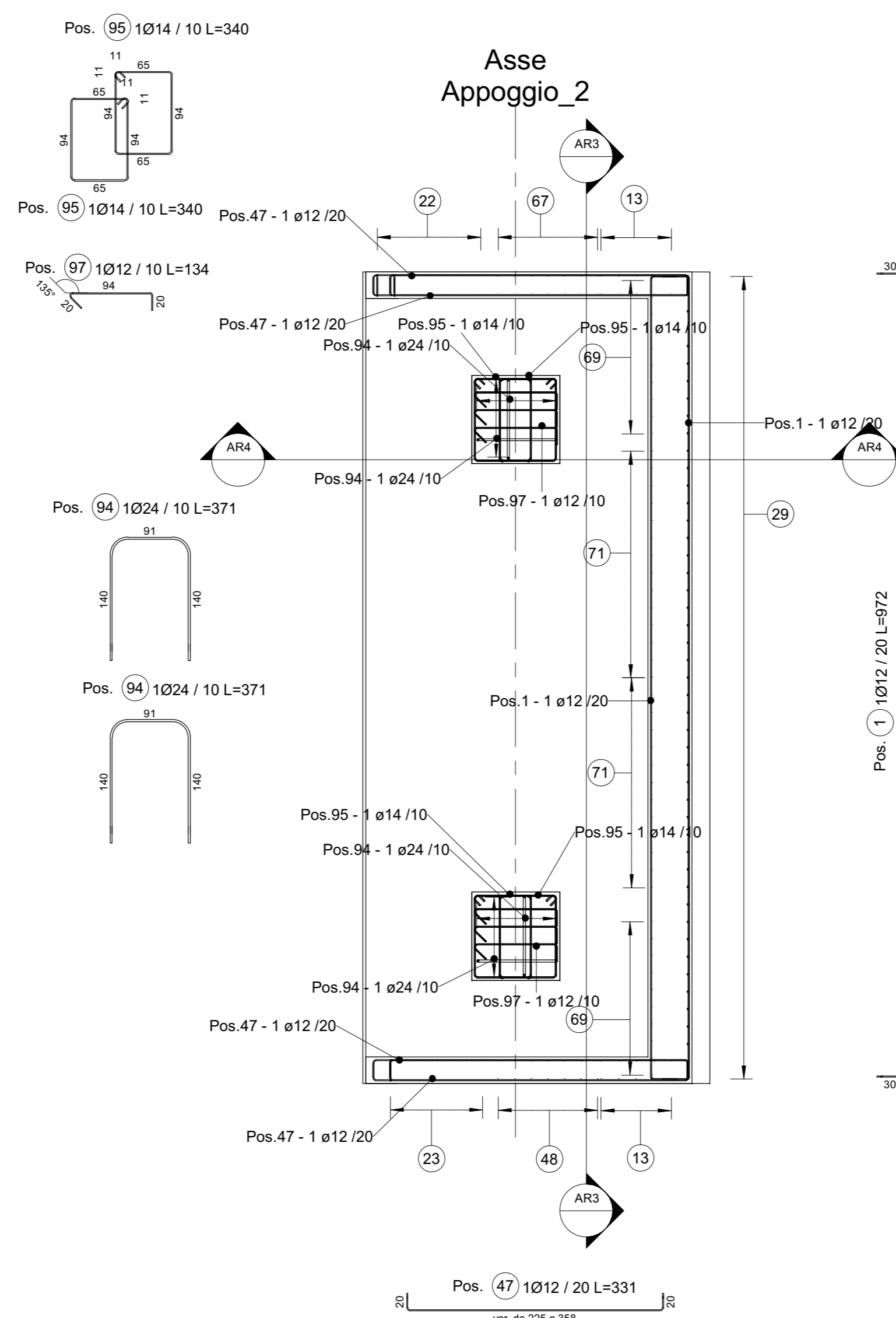
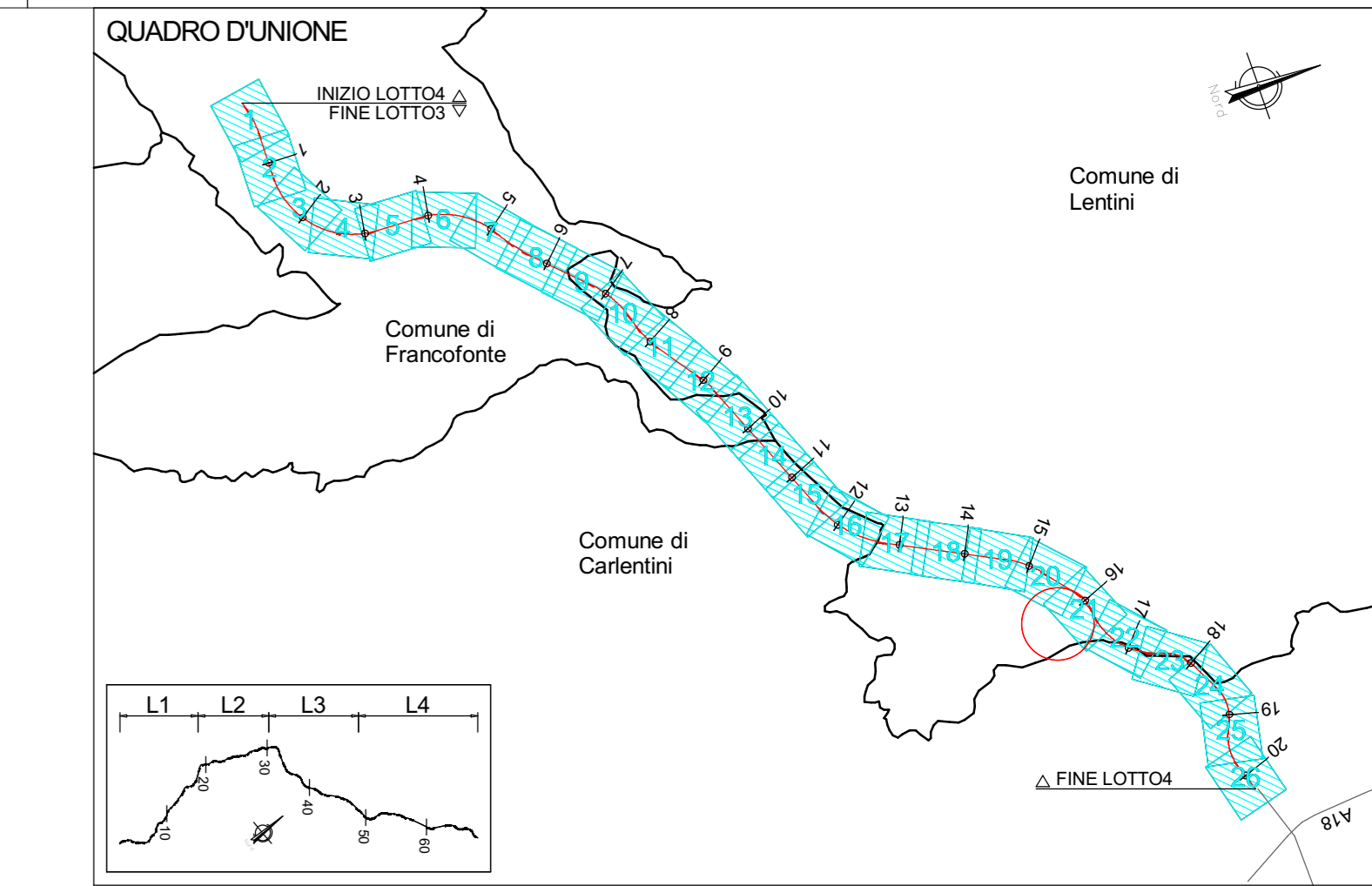


1 Pianta Piedritto-SP-2 - Armatura
1:50

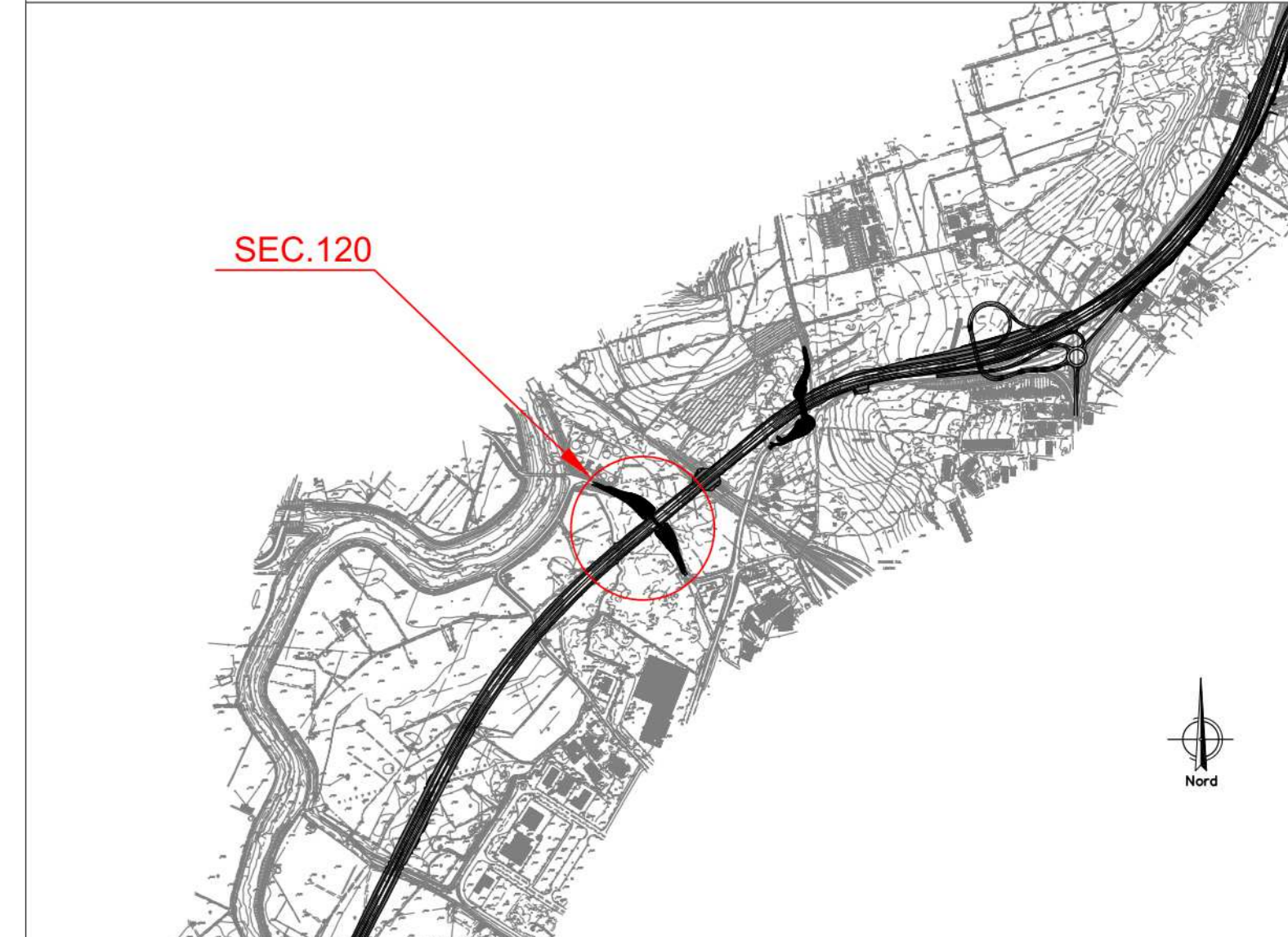
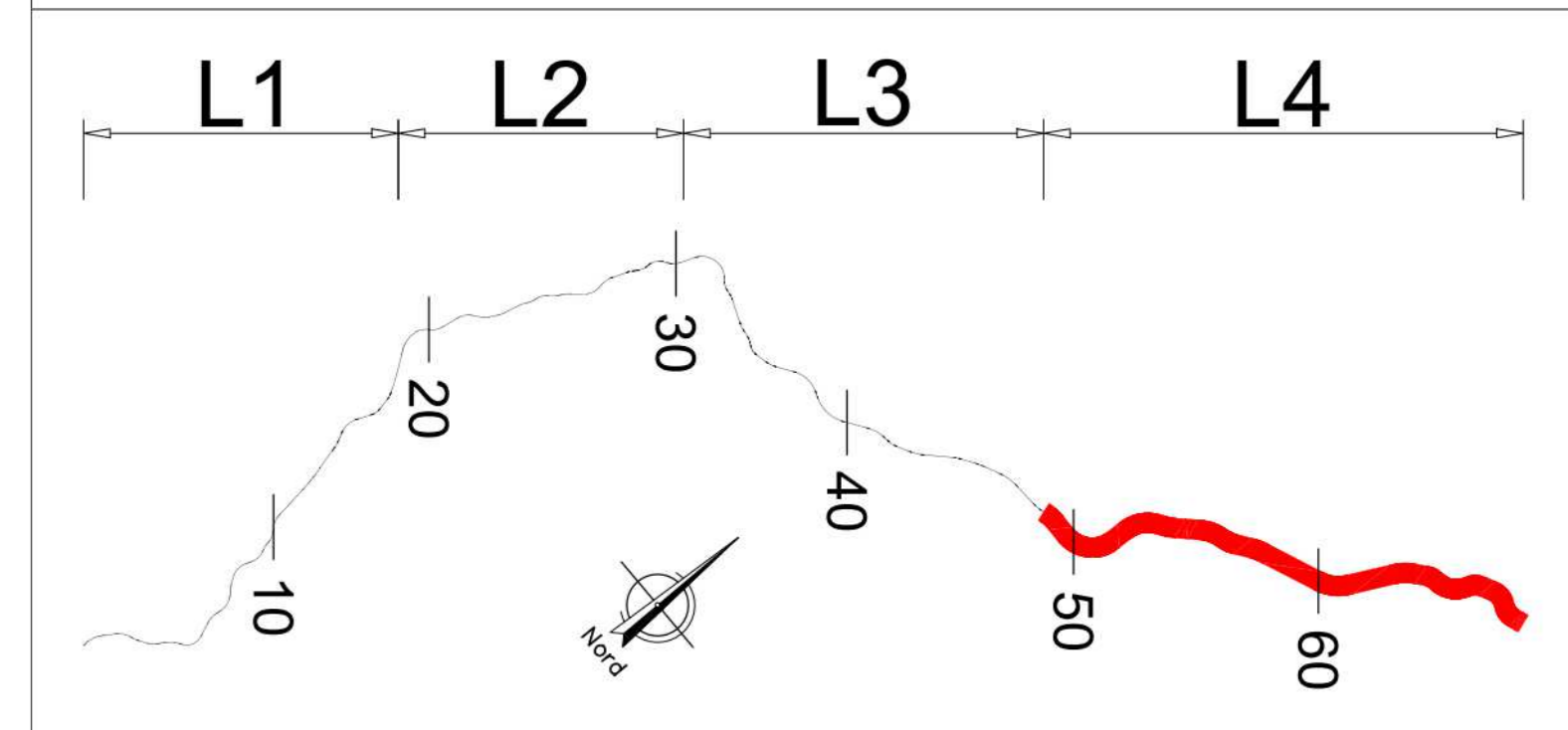


2 Pianta Intradosso-Appoggi-SP-2 - Armatura
1:50

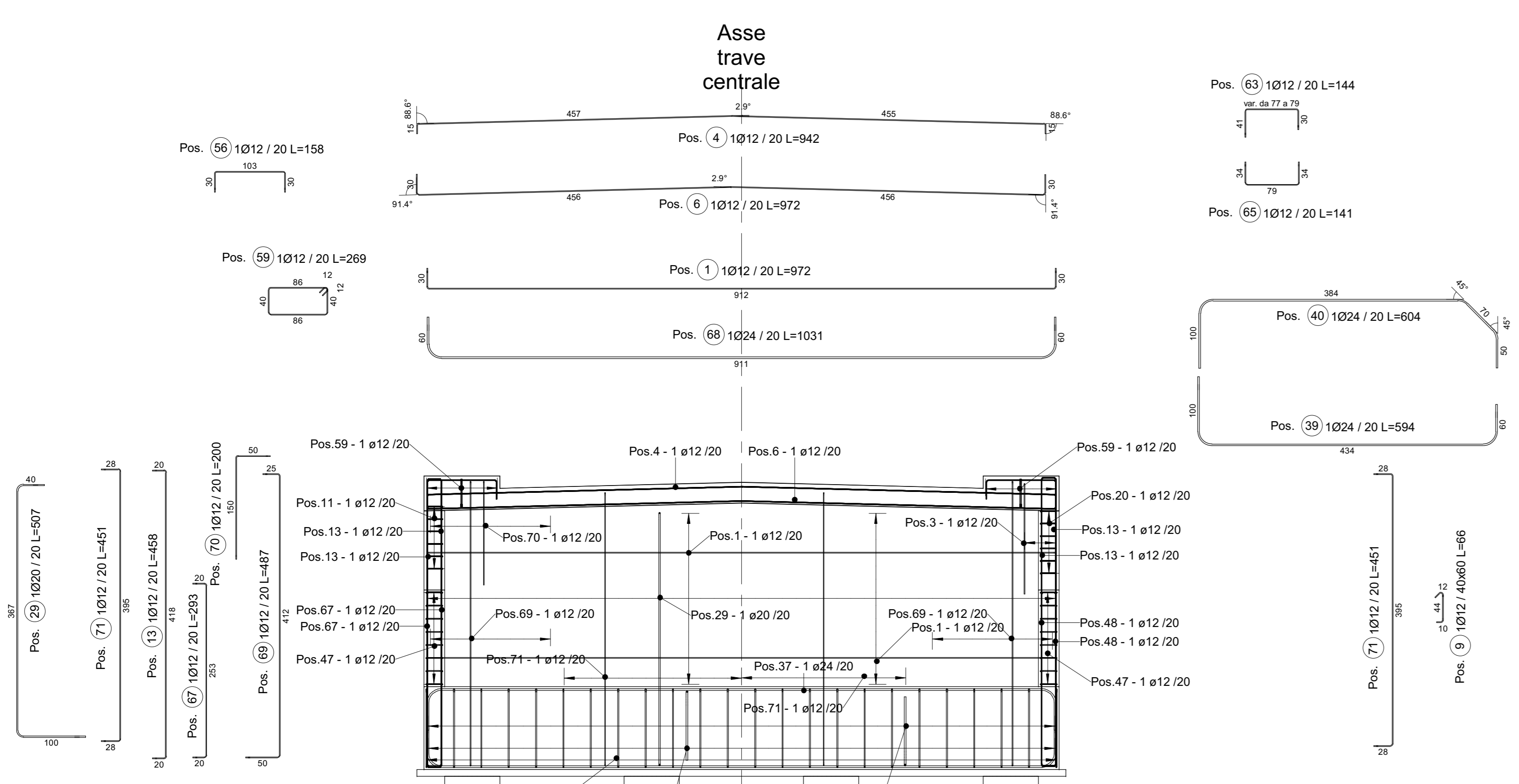
ABACO DELLE ARMATURE-SPALLA 2												
Posizione	Diametro barra(mm)	Peso Lineare	Passo(c m)	Lunghezza barra(cm)	Quantità	Lunghezza Totale Barre(cm)	Peso totale barre(kg)	A(cm)	B(cm)	C(cm)	D(cm)	Immagine
1	12	0.89	20	972	28	27205	241.58	30	912	30	0	
3	12	0.89	20	210	4	840	7.46	50	160	0	0	
4	12	0.89	20	942	6	5651	50.18	15	457	11	457	
6	12	0.89	20	972	6	5832	51.78	30	456	13	456	
9	12	0.89	40	96	96	6297	55.92	44	25	21	0	
11	12	0.89	20	140	18	2515	22.33	20	100	20	0	
13	12	0.89	20	458	20	9165	81.39	20	418	20	0	
20	12	0.89	20	137	6	824	7.32	19	100	19	0	
21	12	0.89	20	224	7	1566	13.91	20	125 ... 243	20	0	
22	12	0.89	20	223	7	1563	13.88	20	125 ... 242	20	0	
23	12	0.89	20	232	7	1624	14.42	20	140 ... 244	20	0	
24	12	0.89	20	232	7	1623	14.41	20	140 ... 244	20	0	
27	16	1.58	40	147	240	35382	558.56	114	33	28	0	
28	16	1.58	40	121	24	2896	45.72	87	33	28	0	
29	20	2.47	20	507	47	23834	587.89	40	367	100	0	
37	24	3.55	20	1031	21	21647	768.89	60	911	60	0	
38	24	3.55	20	1045	3	3134	111.31	52 ... 82	911	52 ... 82	0	
39	24	3.55	20	594	47	27918	991.65	100	434	60	0	
40	24	3.55	20	604	47	28366	1007.58	50	70	384	100	
47	12	0.89	20	331	32	10602	94.14	20	225 ... 358	20	0	
48	12	0.89	20	293	14	4101	36.42	20	253	20	0	
51	12	0.89	20	157	10	1575	13.98	28	102	28	0	
59	12	0.89	20	276	14	3864	34.31	40	86	0	0	
67	12	0.89	20	293 ... 293	14	4100	36.41	20	253 ... 253	20	0	
68	24	3.55	20	1031	23	23708	842.12	60	911	60	0	
69	12	0.89	20	487	20	9734	86.44	50	412	25	0	
70	12	0.89	20	200	22	4400	39.07	50	150	0	0	
71	12	0.89	20	451	27	12169	108.06	28	395	28	0	
94	24	3.55	10	371	43	15953	566.65	140	91	140	0	
95	14	1.21	10	340	16	5441	65.77	65	94	0	0	
97	12	0.89	10	134	24	3216	28.56	20	94	20	0	
Totale generale					900	306747	6598.14					



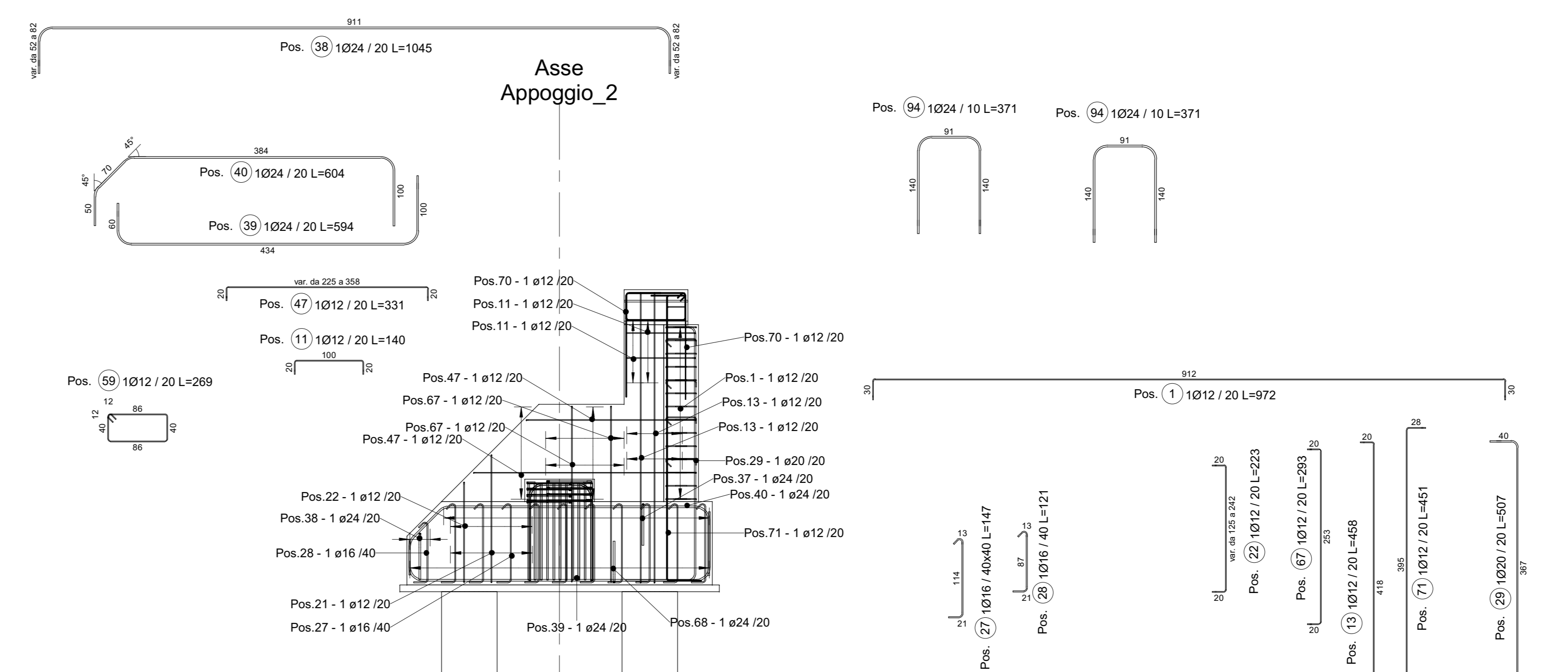
QUADRO D'UNIONE - INDIVIDUAZIONE LOTTO 4
KEYPLAN - INDIVIDUAZIONE SEC. 120



NOTA: PER LA TABELLA MATERIALI VEDERE ELABORATO: T03EG04GENSC01.dwg



AR3 Sezione Trasversale SP-2 - Armatura
1:50



AR4 Sezione Longitudinale SP-2 - Armatura
1:50

sanas GRUPPO FS ITALIANE
Direzione Progettazione e Realizzazione Lavori

ITINERARIO RAGUSA-CATANIA
Collegamento viario compreso tra lo Svincolo della S.S. 514 "di Chiaramonte" con la S.S. 115 e lo Svincolo della S.S. 194 "Ragusana"
LOTTO 4 - Dallo svincolo n. 8 "Francoforte" (compreso) allo svincolo della "Ragusana" (escluso)

PROGETTO ESECUTIVO COD. PA898

PROGETTAZIONE: ATI SINTAGMA - GP INGEGNERIA - COOPROGETTI-GDG - ICARIA - OMNISERVICE

GRUPPO DI PROGETTAZIONE:
MANDATARI: [Logos of Sintagma, Coopprogetti, Icaria, Omniservice]
MANDANTI: [Logos of Regione Siciliana, Comune di Ragusa, Comune di Chiaramonte Gela, Comune di Francoforte]

IL GEOLOGICO:
Dott. Geol. Giorgio Corraighini
Ordine dei Geologi della Regione Umbra n° 108

IL COORDINATORE PER LA SICUREZZA IN FASE DI PROGETTAZIONE:
Dott. Ing. Filippo Farnetani
Ordine degli Ingegneri della Provincia di Perugia n° A1373

VISTO IL RESPONSABILE DEL PROCEDIMENTO
Dott. Ing. Luigi Mago

IL RESPONSABILE DI PROGETTO:
[Signature]

LOTTO 4
OPERE D'ARTE MINORI
CAVALCAVIA (AL KM 15+426 EX LOTTO 8)
SPALLE
Armatura Spalla 2

PROGETTO	LAZ. PROJ.	N. PROJ.	NOVE FILE	DATA	REVISIONE	SCALA:
LQ408Z	E	Z101	T04CV05STRAR02		B	1:50

REV.	DESCRIZIONE	DATA	REDATTO	VERIFICATO	APPROVATO
REV-B	Revisione a seguito di Rapporto di Verifica - Nov 2021				
REV-A	Emissione	04/05/2021			