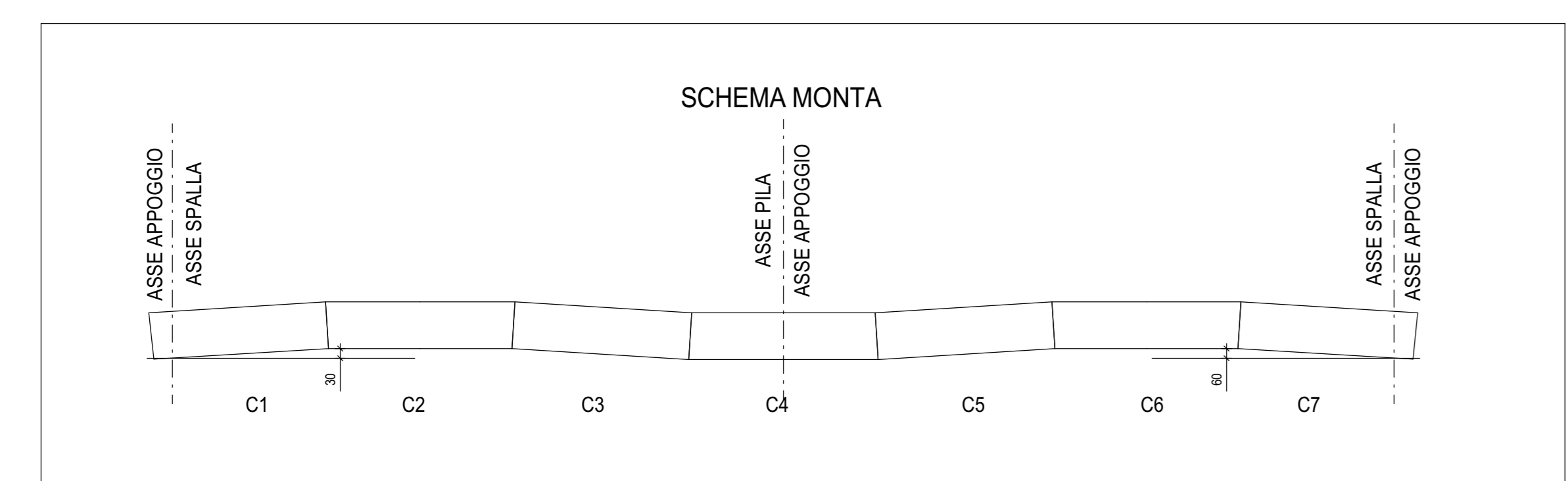
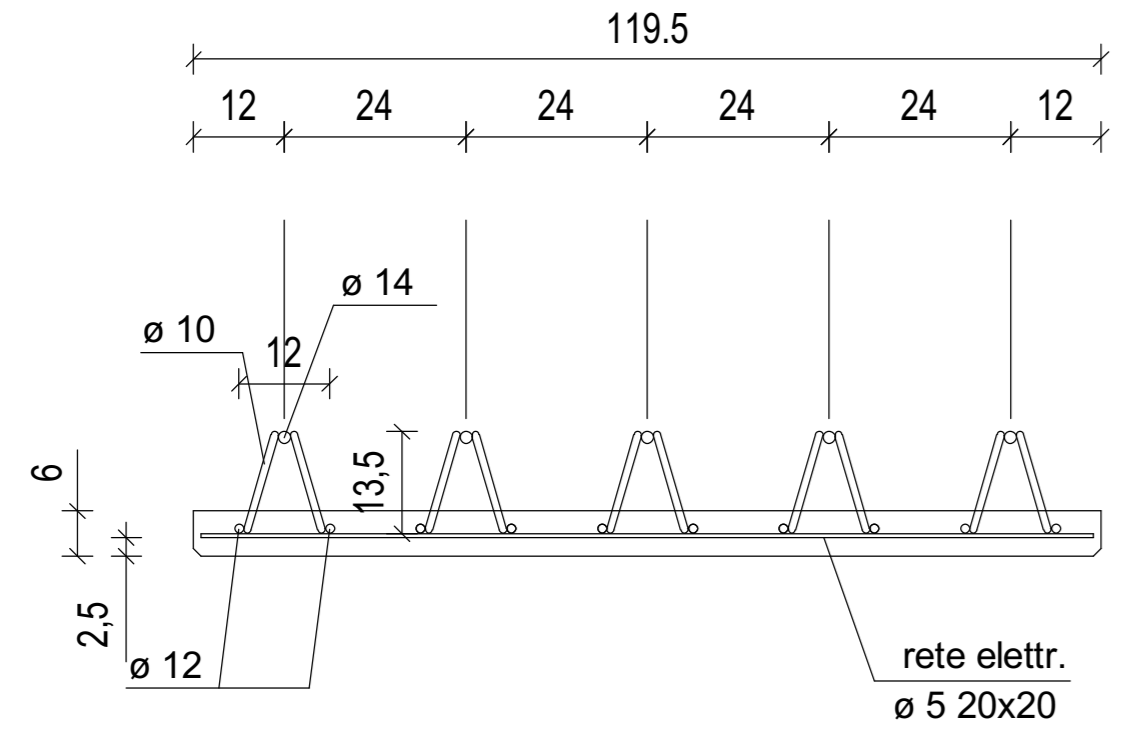


1 Pianta Piattabande Inferiori - sx
1 : 50

CONCIO	C1	C2	C3	C4
PIATTABANDA SUPERIORE	1000*30	1000*40	1000*40	1000*50
ANIMA	18	18	18	20
PIATTABANDA INFERIORE	1200*40	1200*50	1200*40	1200*60
SALDATURA ANIMA-PIATTABANDA	10*10	10*10	10*10	10*10
PIOLATURA	25 PIOLI/m 5ø19 h=220mm	20 PIOLI/m 4ø19 h=220mm	20 PIOLI/m 4ø19 h=220mm	25 PIOLI/m 5ø19 h=220mm



SEZIONE PREDALLE
n. 5 tralici H = 135
(14/12/10)



TRAVERSO H=700mm	TIPOLOGICO
PIATTABANDA SUPERIORE	350*25
ANIMA	20
PIATTABANDA INFERIORE	350*25
LONGHERINA CENTRALE	HEB 450

NOTA: PER LA TABELLA MATERIALI VEDERE ELABORATO: T03EG04GENSC01.dwg



Direzione Progettazione e Realizzazione Lavori

ITINERARIO RAGUSA-CATANIA
Collegamento viario compreso tra lo Svincolo della S.S. 514 "di Chiaramonte" con la S.S. 115 e lo Svincolo della S.S. 194 "Ragusana"
LOTTO 4 - Dallo svincolo n. 8 "Francoforte" (compreso) allo svincolo della "Ragusana" (escluso)

PROGETTO ESECUTIVO COD: PA898

PROGETTISTA RESPONSABILE DELL'INTEGRAZIONE DELLE PRESTAZIONI SPECIALISTICHE: **ATI SINTAGMA - GP INGEGNERIA - COOPROGETTI-GDG - ICARIA - OMNISERVICE**

PROGETTISTA RESPONSABILE DELL'INTEGRAZIONE DELLE PRESTAZIONI SPECIALISTICHE:

Dot. Ing. Nando Granieri
Ordine degli Ingegneri della Prov. di Perugia n° 4351

IL GRUPPO DI PROGETTAZIONE:

MANDATARI:

Sintagma
Dot. Ing. N. Granieri Dot. Ing. M. Abbramo
Dot. Ing. C. Ciurlo Dot. Ing. M. Abbramo
Dot. Ing. A. Basciari Dot. Ing. M. Abbramo
Dot. Ing. L. Ragno Dot. Ing. M. Abbramo

cooprogetti
Dot. Ing. C. Ciurlo Dot. Ing. M. Abbramo
Dot. Ing. A. Basciari Dot. Ing. M. Abbramo
Dot. Ing. L. Ragno Dot. Ing. M. Abbramo
Dot. Ing. M. Abbramo Dot. Ing. M. Abbramo

ICARIA
Dot. Ing. V. Ruffino Dot. Ing. M. Abbramo
Dot. Ing. F. Marziani Dot. Ing. M. Abbramo

OMNISERVICE
Dot. Ing. F. Agnello

IL GEOLOGO:
Dot. Geol. Giorgio Cerquiglini
Ordine dei Geologi della Regione Umbra n° 108

IL COORDINATORE PER LA SICUREZZA IN FASE DI PROGETTAZIONE:
Dot. Ing. Filippo Farnabico
Ordine degli Ingegneri della Provincia di Perugia n° 41373

VISTO IL RESPONSABILE DEL PROCEDIMENTO
Dot. Ing. Luigi Mago

LOTTO 4
OPERE D'ARTE MINORI
CAVALCAVIA SVINCOLO 10 AL KM 16+382
IMPALCATO
Carpenteria impalcato - Tav. 3/6

CODICE PROGETTO	NOVE FILE	REVISIONE	SCALA:
PROGETTO LQ4108Z E 2101	NOVE FILE T04CV06STRCP03	REVISIONE A	SCALA: 1 : 50

REV-A	Emissione	04/2017	Mago	F. Farnabico	M. Abbramo
REV.	DESCRIZIONE	DATA	REDATTO	VERIFICATO	APPROVATO