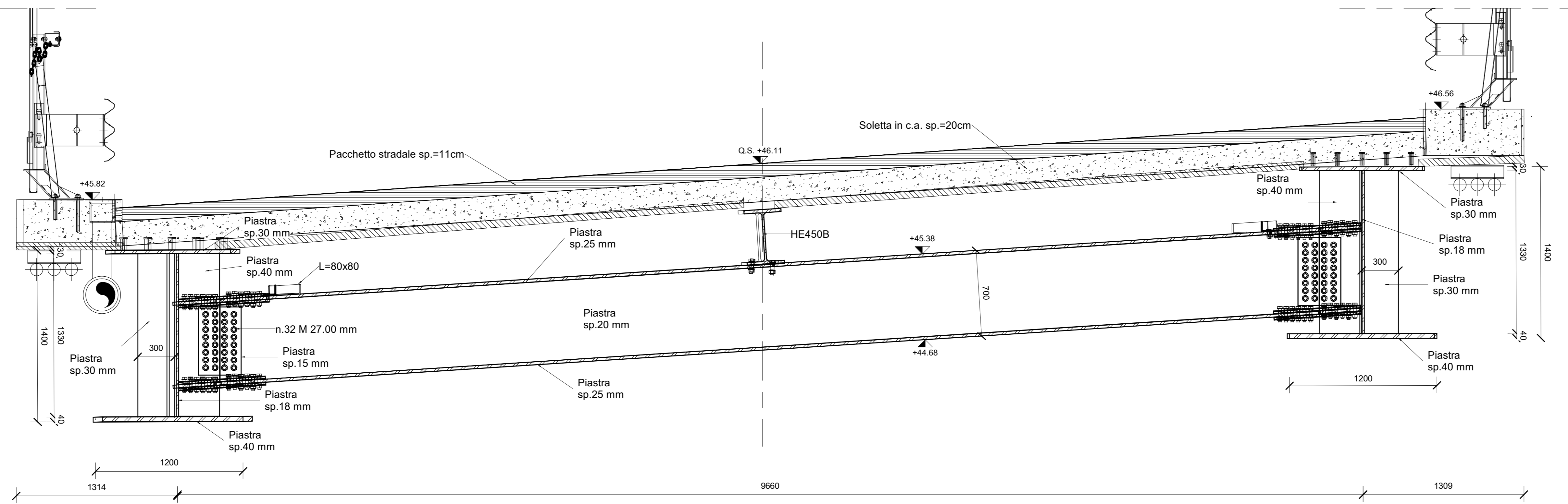
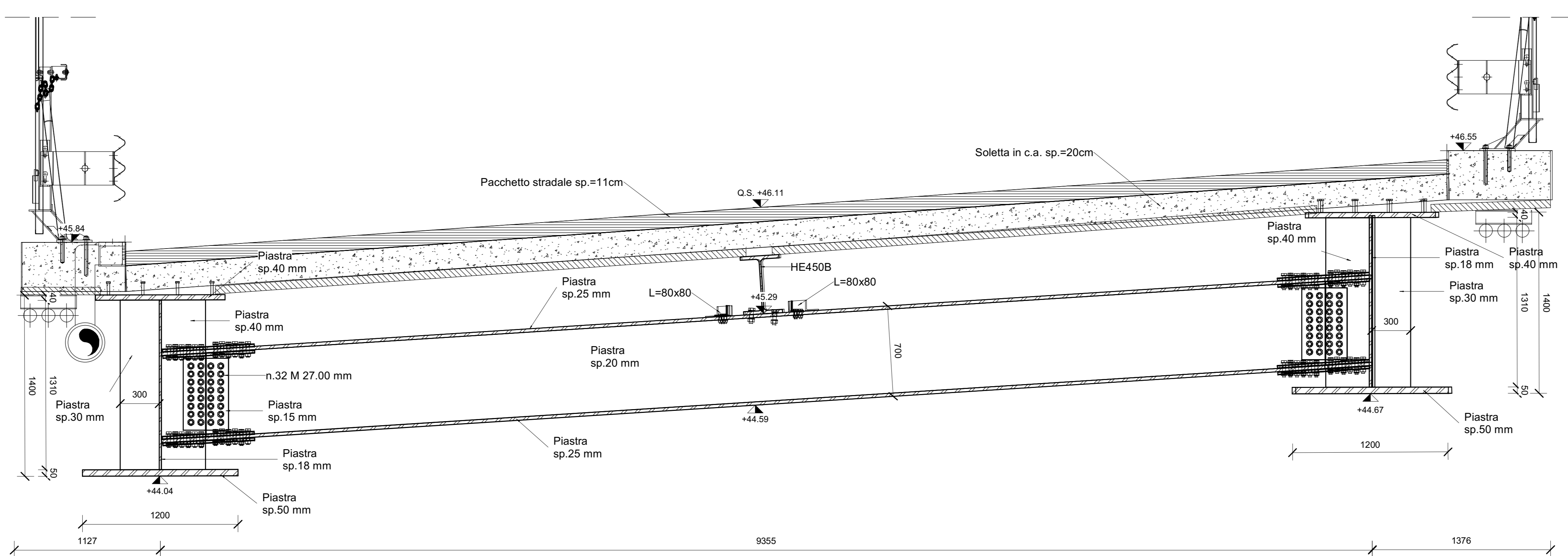


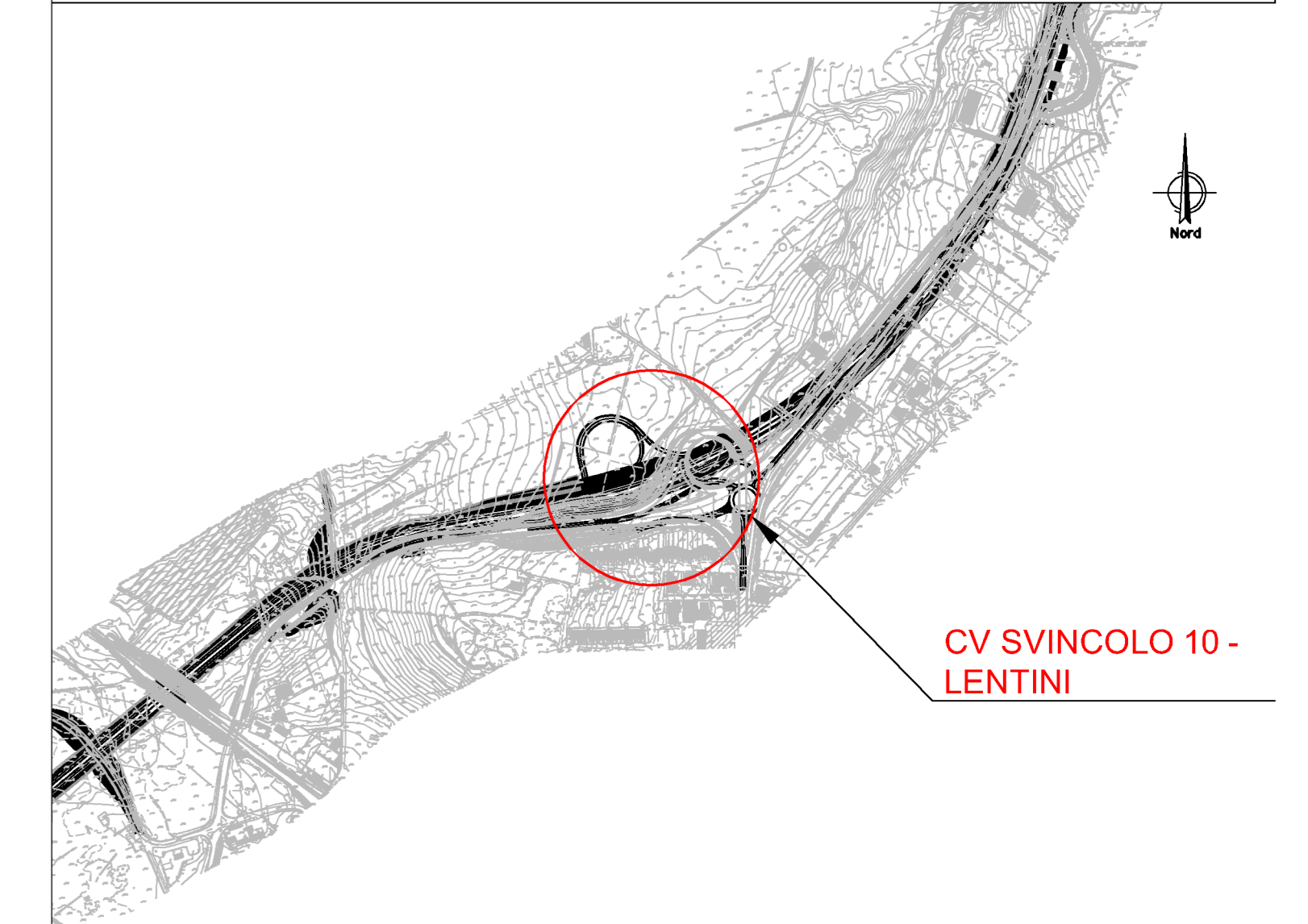
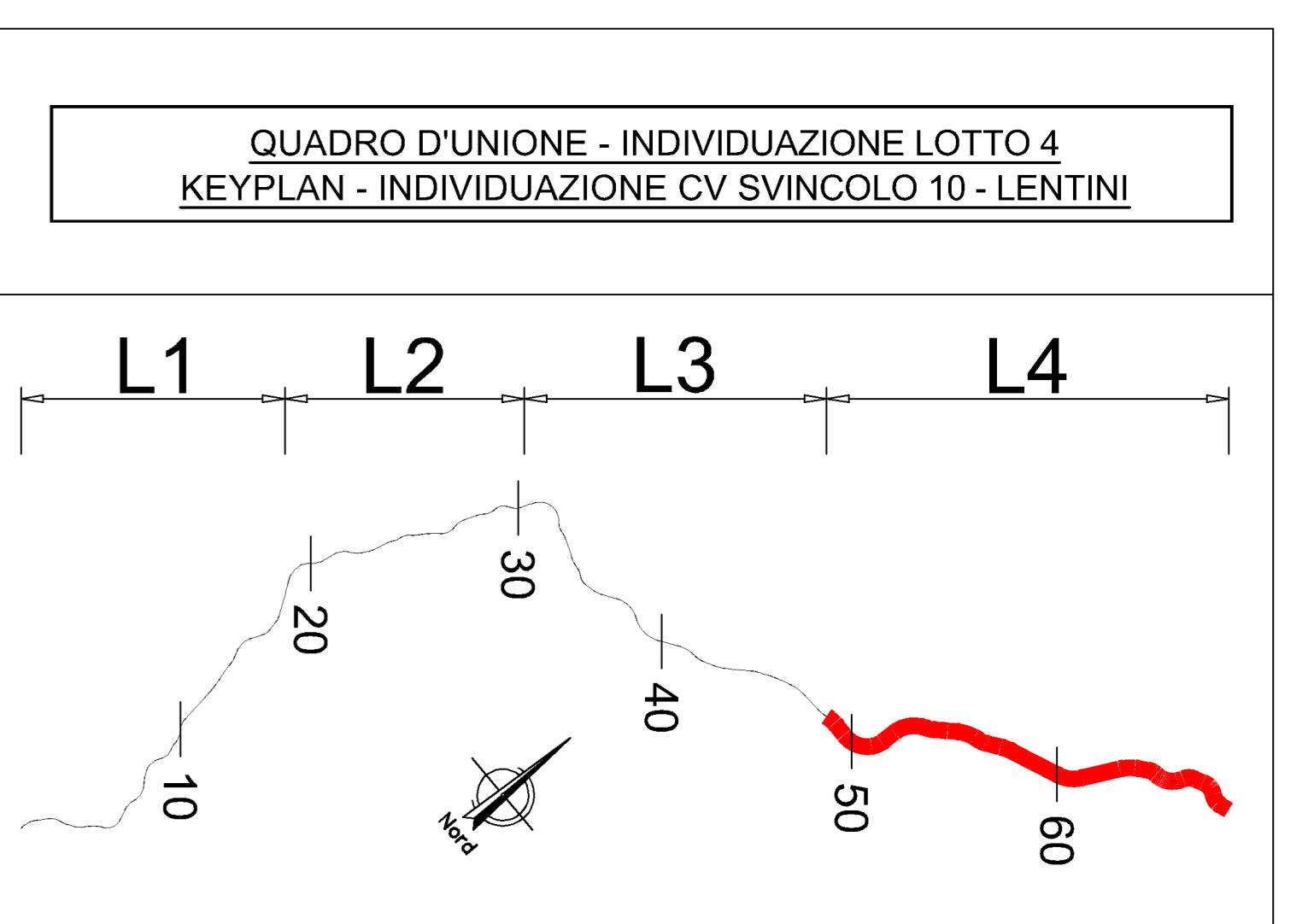
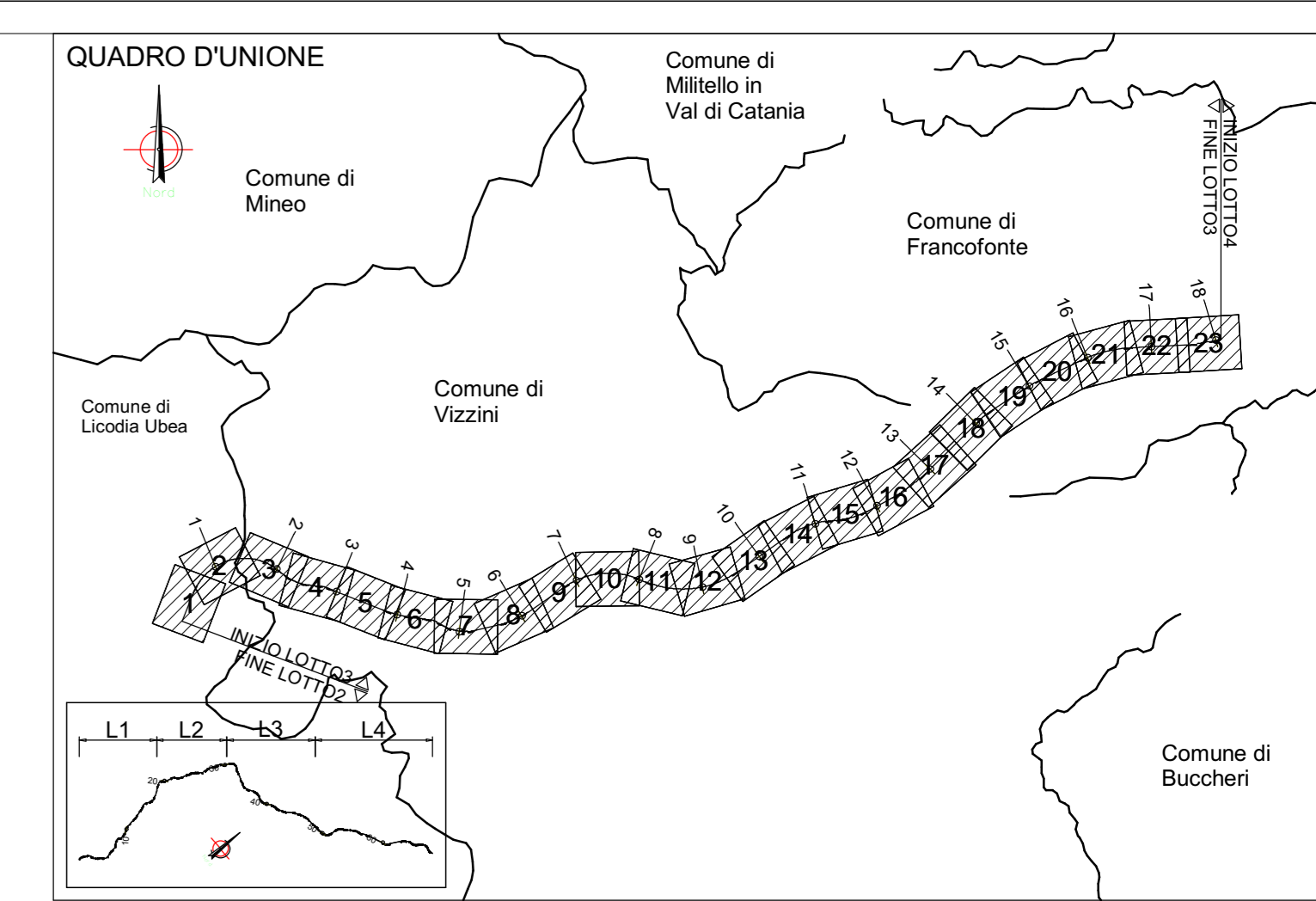
ACSP1 Sezione Trasversale Trasverso Spalla 1
1 : 20



AC1 Sezione Trasversale Trasverso 1
1 : 20



AC2 Sezione Trasversale Trasverso 2
1 : 20



NOTA: PER LA TABELLA MATERIALI VEDERE ELABORATO: T03EG04GENSC01.dwg

sanas
GRUPPO FS ITALIANE

Direzione Progettazione e Realizzazione Lavori

ITINERARIO RAGUSA-CATANIA
Collegamento viario compreso tra lo Svincolo della S.S. 514 "di Chiaramonte" con la S.S. 115 e lo Svincolo della S.S. 194 "Ragusana"
LOTTO 4 - Dallo svincolo n. 8 "Francofonte" (compreso) allo svincolo della "Ragusana" (escluso)

PROGETTO ESECUTIVO COD: PA898

PROGETTISTA RESPONSABILE DELL'INTEGRAZIONE DELLE PRESTAZIONI SPECIFICAZIONE: **Gruppo di Progettazione**

PROGETTISTA RESPONSABILE DELL'INTEGRAZIONE DELLE PRESTAZIONI SPECIFICAZIONE: **Gruppo di Progettazione**

IL GEOLOGICO: **Gruppo di Progettazione**

IL COORDINATORE PER LA SICUREZZA IN FASE DI PROGETTAZIONE: **Gruppo di Progettazione**

VISTO IL RESPONSABILE DEL PROCEDIMENTO: **Gruppo di Progettazione**

LOTTO 4
OPERE D'ARTE MINORI
CAVALCAVIA SVINCOLO 10 AL KM 16+382
IMPALCATO
Carpenteria metallica impalcato - Sezioni e particolari - Tav. 1/4

CODICE PROGETTO	LAZ. PROJ.	N. PROJ.	NOVE FILE	REVISIONE	SCALA:
LQ4108Z	E	2101	T04CV06STRCP10	B	1 : 20

REV.	DESCRIZIONE	DATA	REDATTO	VERIFICATO	APPROVATO
REV-B	Revisione a seguito di Rapporto di Verifica - Nov 2021	Nov 2021			
REV-A	Emissione	Nov 2021			