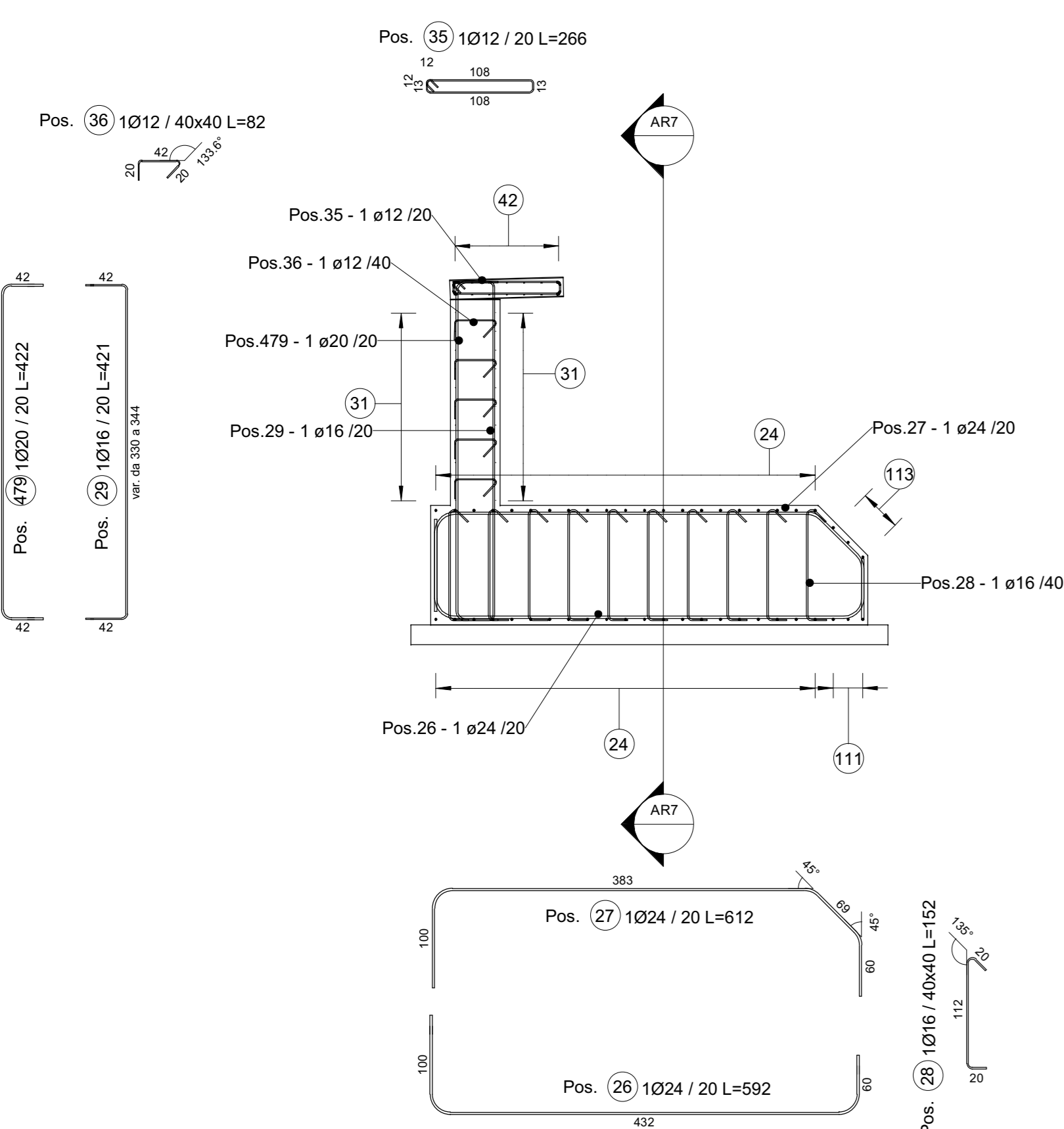
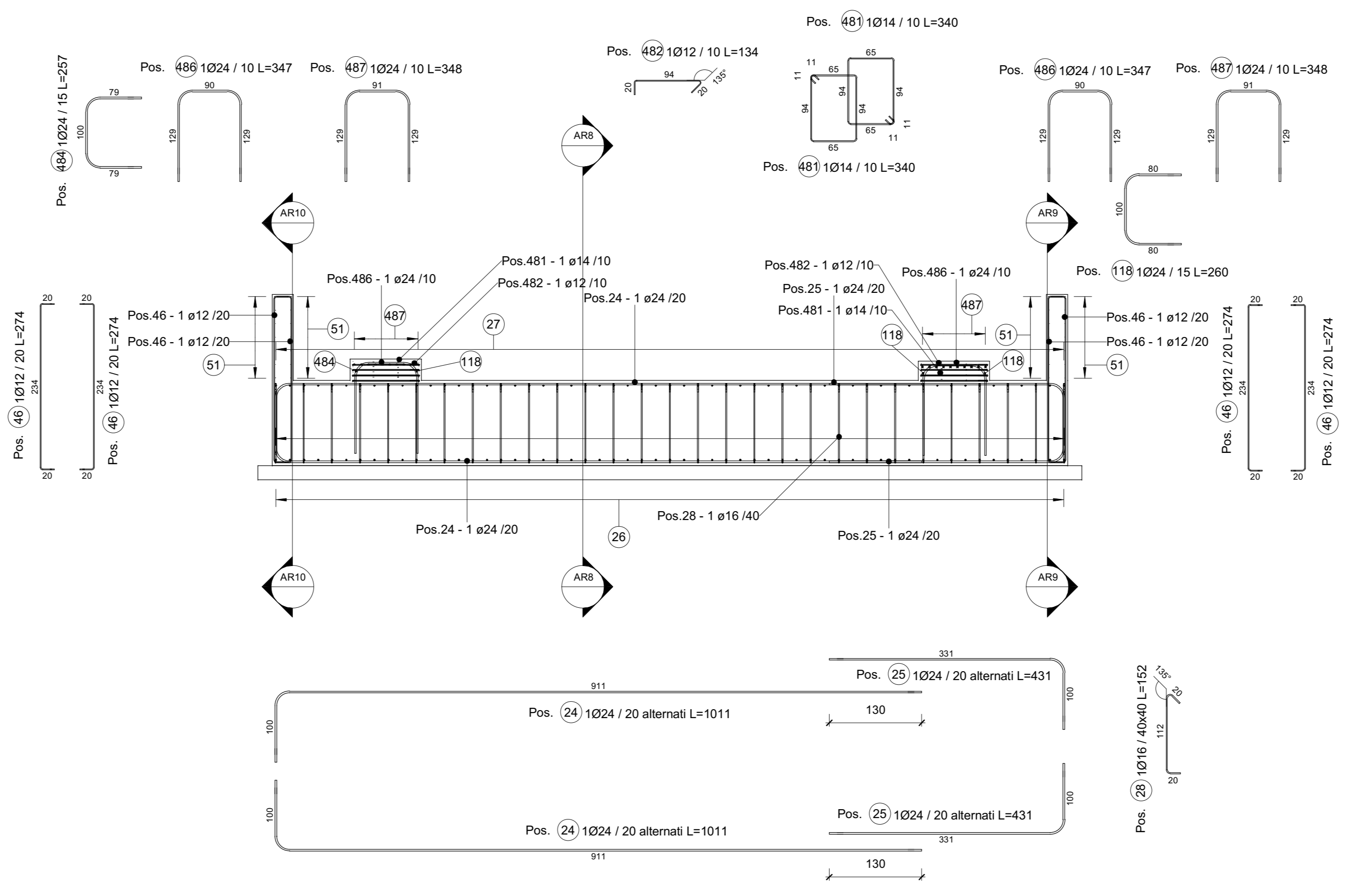


1 Pianta Fondazione Spalla 2-Armatura
1 : 50

AR7 Sezione Trasversale Spalla 2-Armatura
1 : 50



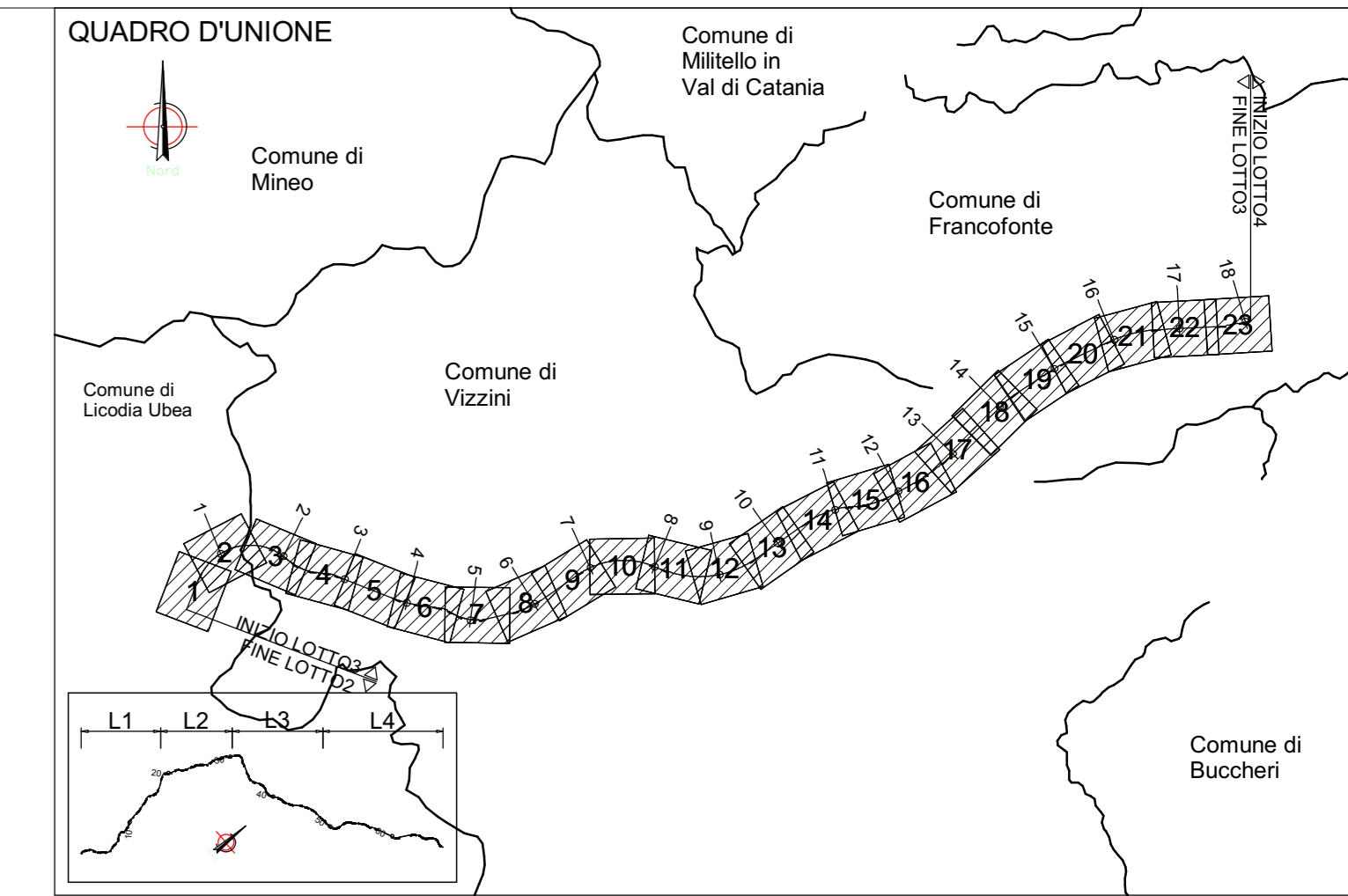
AR8 Sezione Longitudinale Spalla 2-Armatura
1 : 50

AR9 Sezione Longitudinale 2 Spalla 2-Armatura
1 : 50

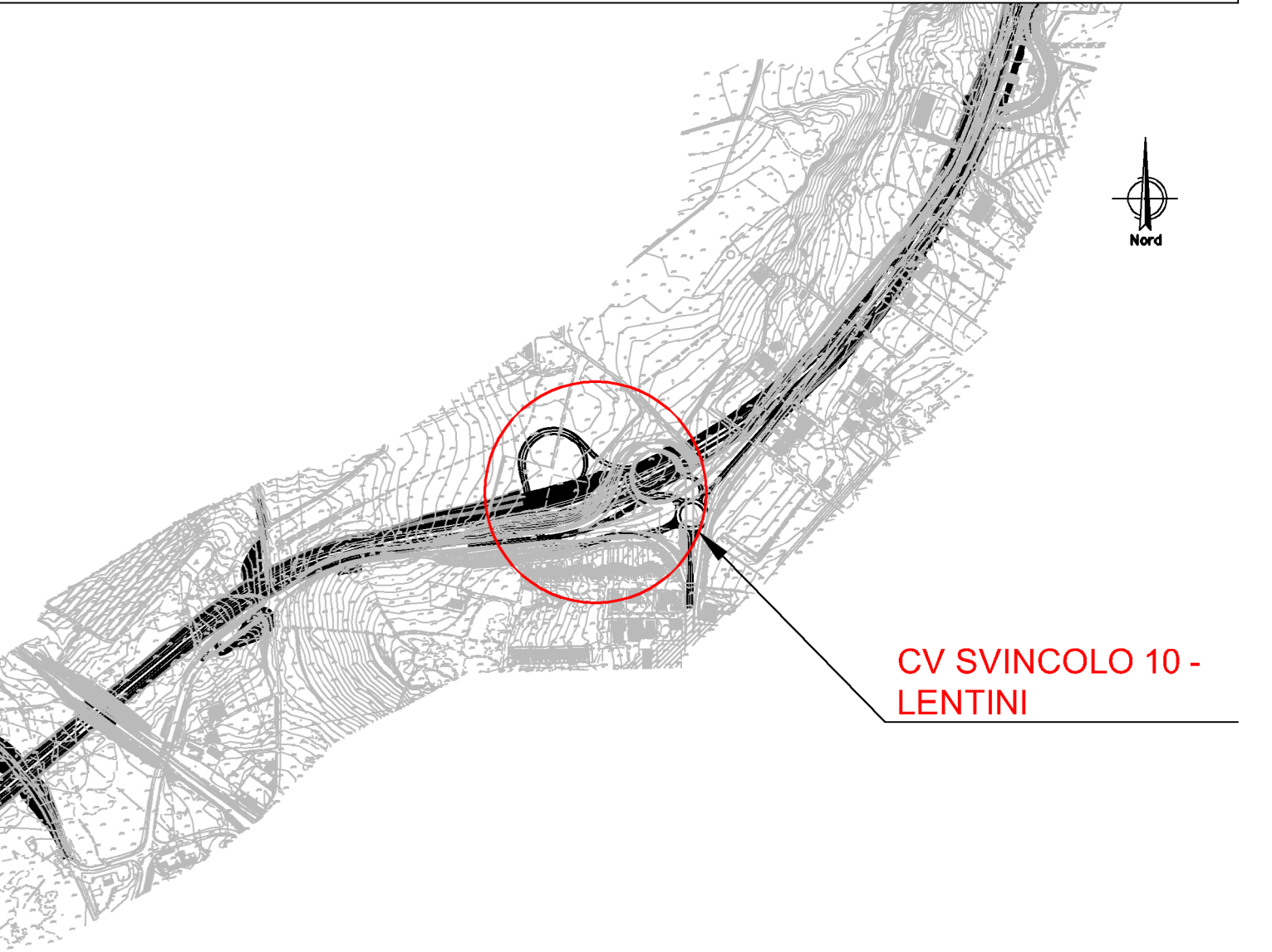
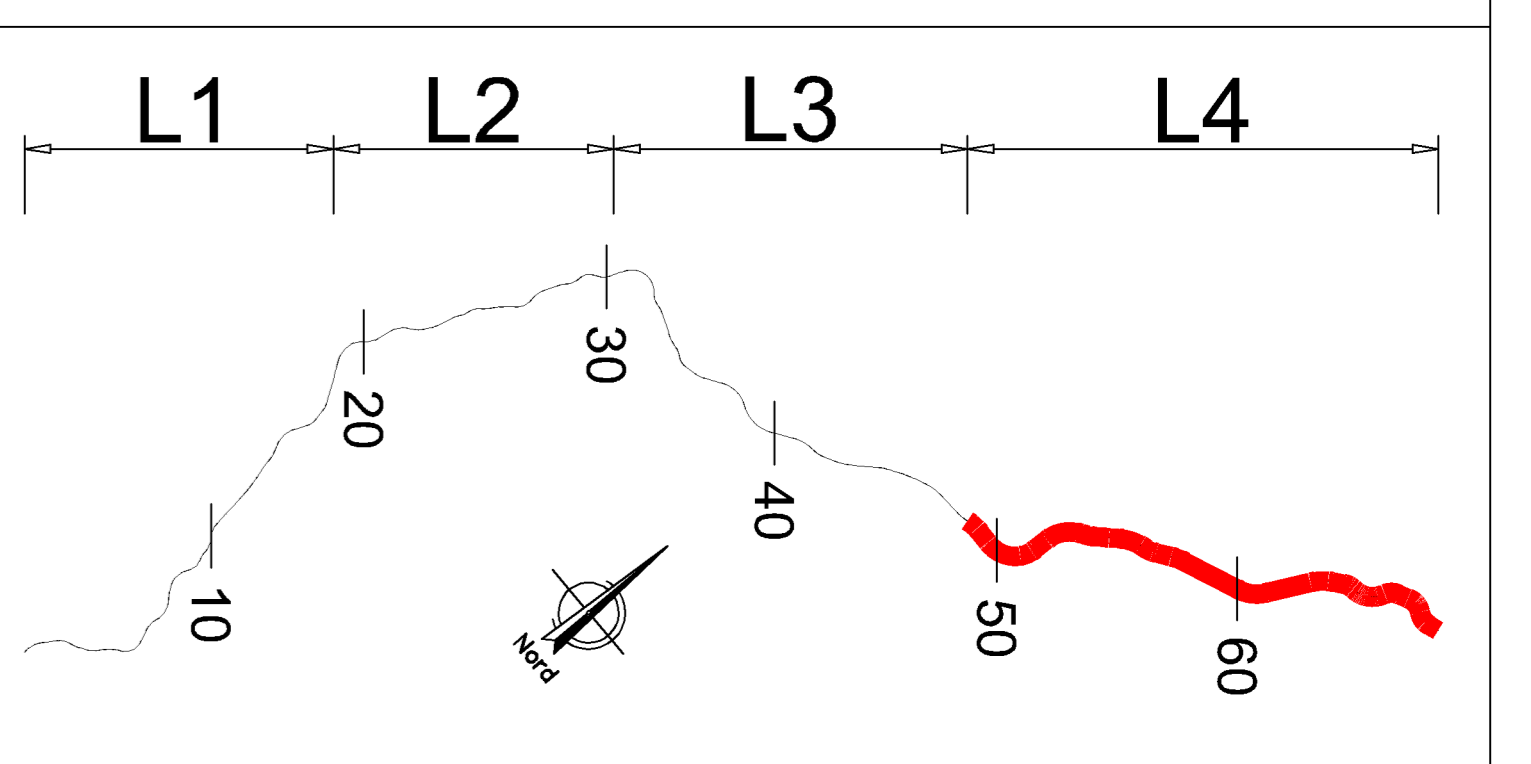
ABACO DELLE ARMATURE-SPALLA 2												
Posizione	Diametro barra(mm)	Peso Lineare	Passo (cm)	Lunghezza barra(cm)	Quantità	Lunghezza Totale Barre(cm)	Peso totale barre(kg)	A(cm)	B(cm)	C(cm)	D(cm)	Immagine
24	24	3.55	20	1011	42	42447	1507.71	100	911	0	0	→
25	24	3.55	20	431	42	18117	643.52	331	100	0	0	→
26	24	3.55	20	592	57	33744	1198.59	100	432	60	0	→
27	24	3.55	20	612	57	34893	1239.39	60	69	383	100	→
28	16	1.58	40	152	290	44080	695.88	20	112	20	0	→
29	16	1.58	20	421	28	11794	186.19	42	330 ... 344	42	0	→
30	16	1.58	20	421	29	12216	192.85	42	330 ... 344	42	0	→
31	16	1.58	20	1172	22	25784	407.04	30	1112	30	0	→
35	12	0.89	20	266 ... 266	46	12255	108.83	13 ... 13	108	0	0	→
36	12	0.89	40	82	145	11890	105.58	20	42	20	0	→
38	12	0.89	20	303	7	2120	18.83	31	108	0	0	→
39	12	0.89	20	302	6	1814	16.11	108	31	0	0	→
40	12	0.89	20	164	7	1148	10.20	30	104	30	0	→
41	12	0.89	20	160	7	1117	9.92	30	100	30	0	→
42	12	0.89	20	1134	7	7939	70.50	11	557	14	557	→
44	12	0.89	20	1163	7	8139	72.27	25	123	427	12	→

ABACO DELLE ARMATURE-SPALLA 2												
Posizione	Diametro barra(mm)	Peso Lineare	Passo (cm)	Lunghezza barra(cm)	Quantità	Lunghezza Totale Barre(cm)	Peso totale barre(kg)	A(cm)	B(cm)	C(cm)	D(cm)	Immagine
46	12	0.89	20	274	32	8780	77.97	20	234	20	0	→
48	12	0.89	20	198	24	4760	42.27	121 ... 214	0	0	0	→
49	12	0.89	20	389	28	10903	96.82	20	349	20	0	→
51	12	0.89	20	330	28	9246	82.10	242 ... 356	0	0	0	→
52	12	0.89	20	141	16	2249	19.98	20	101	20	0	→
98	12	0.89	20	533	2	1067	9.47	65	237	231	0	→
99	12	0.89	20	527	2	1055	9.37	61	238	229	0	→
111	24	3.55	20	996	3	2987	106.11	66 ... 95	915	0	0	→
112	24	3.55	20	407	3	1221	43.38	327	66 ... 95	0	0	→
113	24	3.55	20	996	3	2987	106.11	65 ... 95	916	0	0	→
114	24	3.55	20	400	3	1201	42.65	326	59 ... 89	0	0	→
118	24	3.55	20	260	3	780	27.71	80	100	80	0	→
478	20	2.47	20	422	29	12240	301.91	42	331 ... 345	42	0	→
479	20	2.47	20	422	28	11816	291.47	42	331 ... 344	42	0	→
481	14	1.21	10	340	16	5441	65.77	65	94	0	0	→
482	12	0.89	10	134	24	3216	28.56	20	94	20	0	→
484	24	3.55	20	257	1	257	9.14	79	100	79	0	→
486	24	3.55	10	347	21	7283	258.69	129	90	129	0	→
487	24	3.55	10	348	20	6964	247.36	129	91	129	0	→
Totale generale					1065	363951	6350.21					

AR10 Sezione Longitudinale 3 Spalla 2-Armatura
1 : 50



QUADRO D'UNIONE - INDIVIDUAZIONE LOTTO 4
KEYPLAN - INDIVIDUAZIONE CV SVINCOLO 10 - LENTINI



NOTA: PER LA TABELLA MATERIALI VEDERE ELABORATO: T03EG04GENSC01.dwg

sanas
GRUPPO FS ITALIANE

Direzione Progettazione e Realizzazione Lavori

ITINERARIO RAGUSA-CATANIA
Collegamento viario compreso tra lo Svincolo della S.S. 514 "di Chiaromonte" con la S.S. 115 e lo Svincolo della S.S. 194 "Ragusana"
LOTTO 4 - Dallo svincolo n. 8 "Francoforte" (compreso) allo svincolo della "Ragusana" (escluso)

PROGETTO ESECUTIVO COD: PA898

PROGETTAZIONE: ATI SINTAGMA - GP INGEGNERIA - COOPROGETTI-GDG-ICARIA - OMNISERVICE

PROGETTISTA RESPONSABILE DELL'INTEGRAZIONE DELLE PRESTAZIONI SPECIFICAZIONE: #Sintagma

IL GEOLOGICO:
Dot. Ing. Guido Corradini
Ordine degli Ingegneri della Prov. di Perugia n° 4351

IL COORDINATORE PER LA SICUREZZA IN FASE DI PROGETTAZIONE:
Dot. Ing. Filippo Farnabico
Ordine degli Ingegneri della Provincia di Perugia n° 41373

VISTO IL RESPONSABILE DEL PROCEDIMENTO
Dot. Ing. Luigi Mapo

IL RESPONSABILE DEL PROGETTO:

LOTTO 4
OPERE D'ARTE MINORI
CAVALCAVIA SVINCOLO 10 AL KM 16+382
SPALLE
Armatura Spalla 2

CODICE PROGETTO	UN. PROJ.	N. PROJ.	NOVE FILE	FOUR: 005738432	REVISIONE	SCALA:
LQ408Z	E	2101			B	1 : 50

REV-A	DESCRIZIONE	DATA	REDATTO	VERIFICATO	APPROVATO
REV-B	Revisione a seguito di Rapporto di Verifica - Nov 2021	04/11/2021	F. Farnabico	F. Farnabico	F. Farnabico