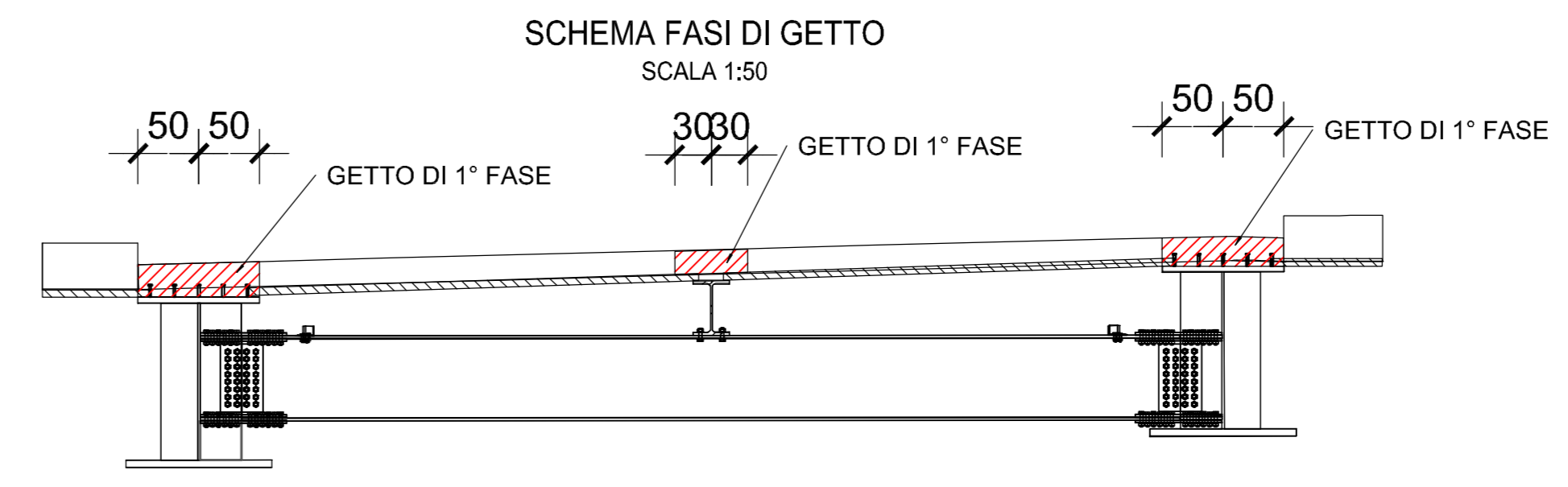
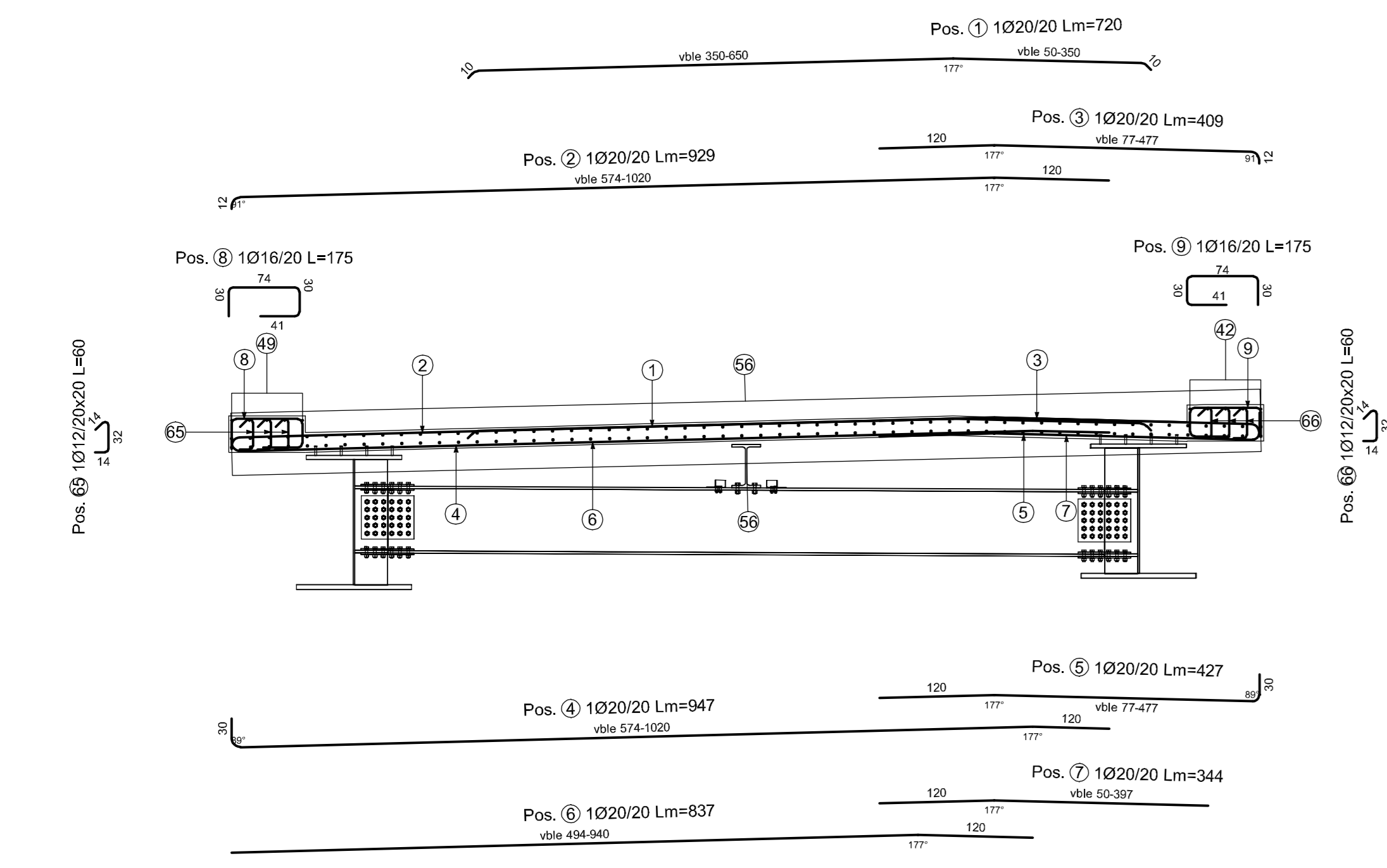


Armatura Soletta Cavalcavia														Armatura Soletta Cavalcavia													
POS. CODICE	BAR.	NUM. DR.	Ø [mm]	L [m]	L TOT [m]	PESO [kg]	A	B	C	D	ER	SCHEMA PEGATURA	POS. CODICE	BAR.	NUM. DR.	Ø [mm]	L [m]	L TOT [m]	PESO [kg]	A	B	C	D	ER	SCHEMA PEGATURA		
Pos. 1	142	20	20	420	1022.41	212.14	333	30	30	30	30	30	30	31	16	20	20	1000	1830	34.56	51	56	18	18	30		
														PESO TOTALE: 66274.10													

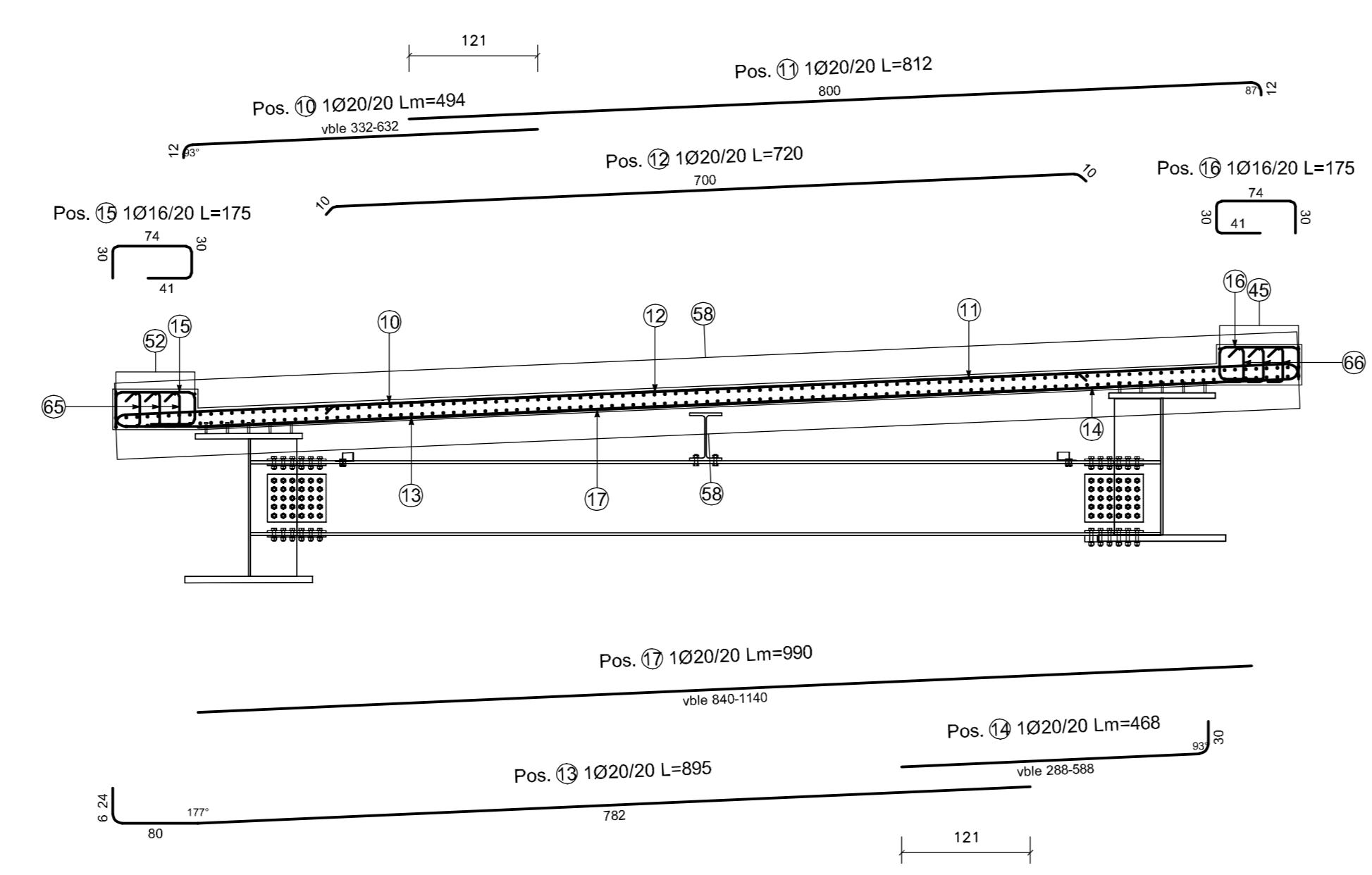
RIEPILOGO DISTINTA FERRI - Acciaio tipo B450C			
TYPE	Ø [mm]	Length [m]	Peso [kg]
B12	12	3123.84	2775.73
B16	16	1000.00	1902.88
B20	20	2392.87	5820.17
B24	24	1047.81	2328.78
Totale [kg]			66274.10



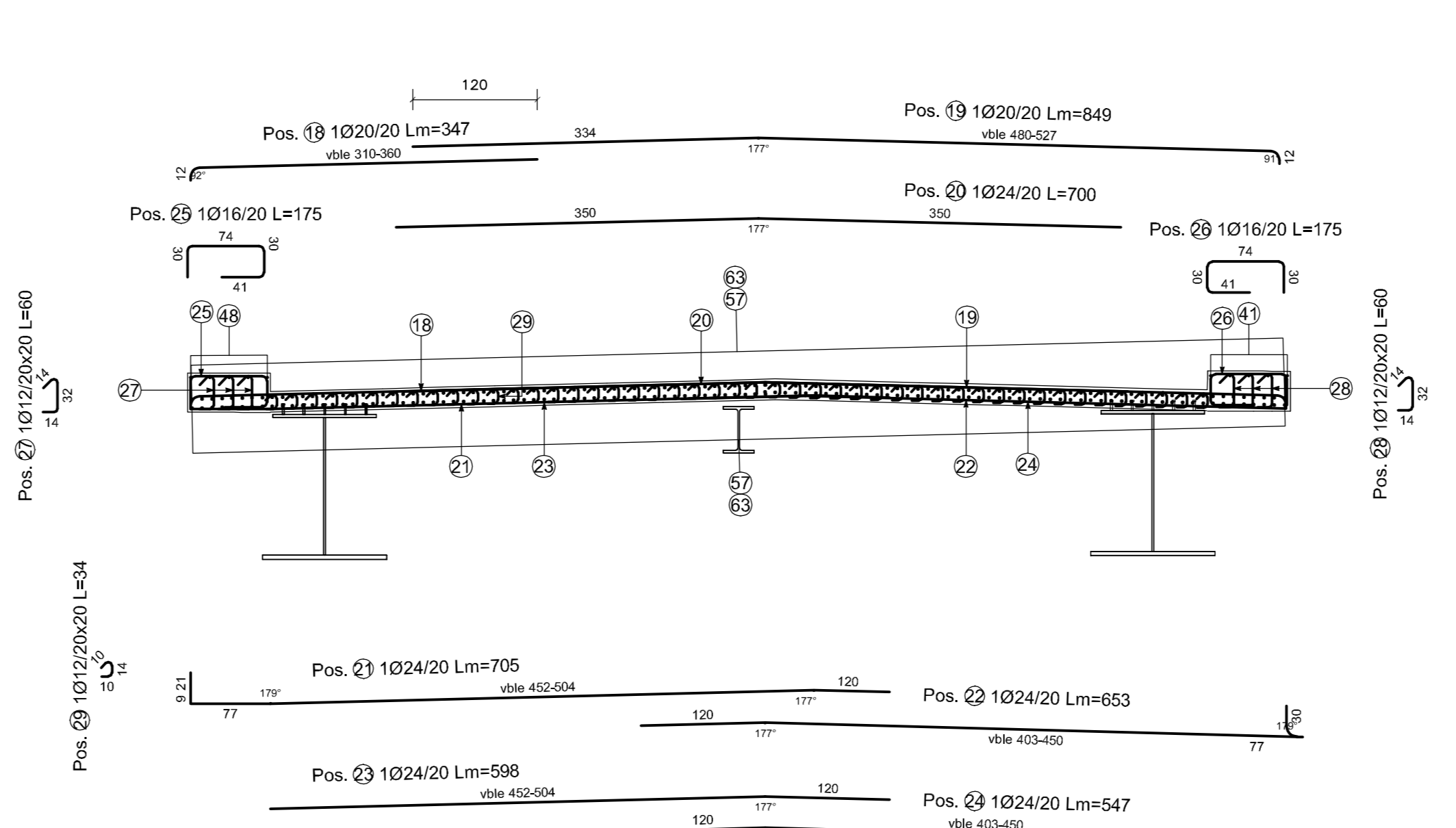
SEZIONE TRASVERSALE A-A ARMATURA
SCALA 1:50



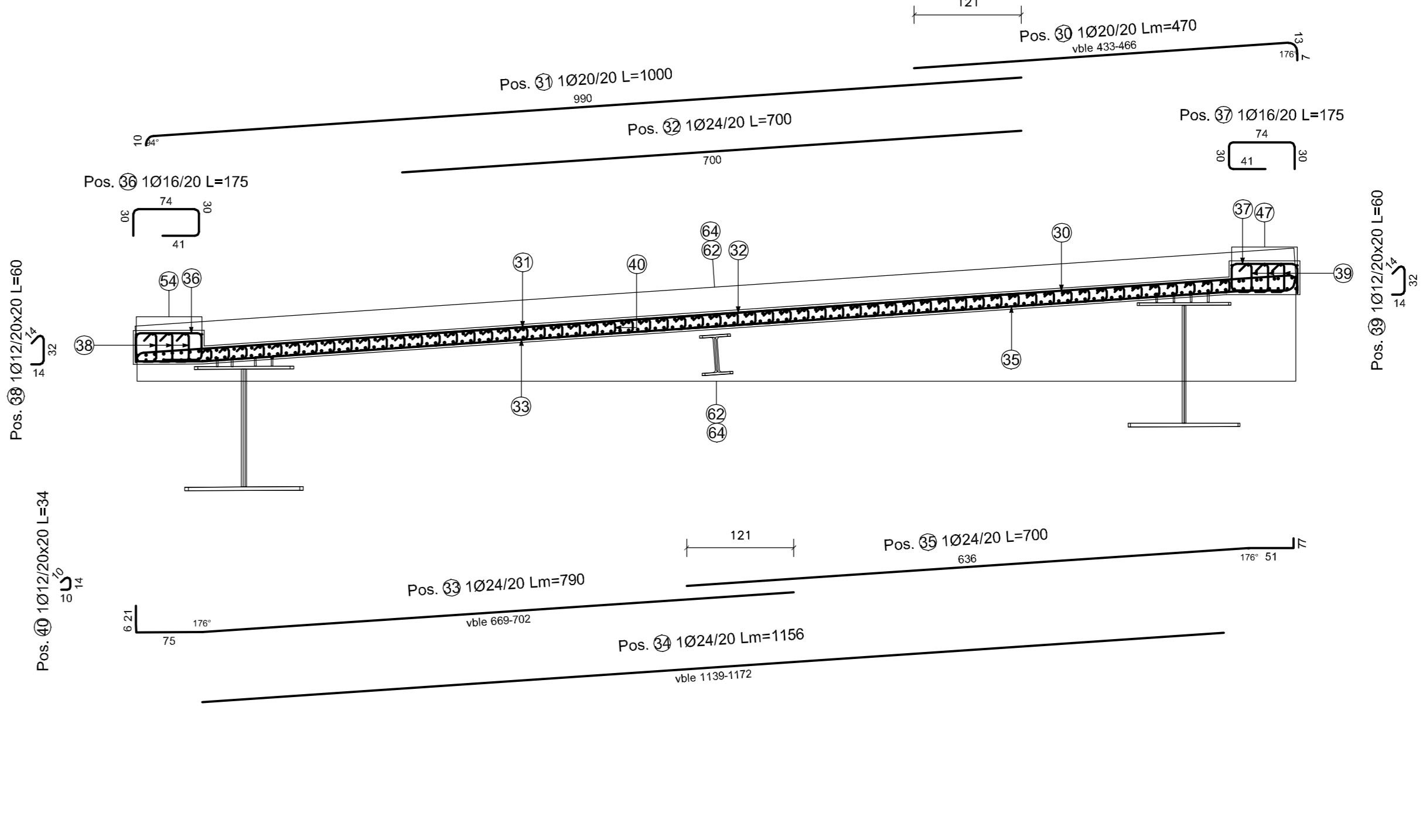
SEZIONE TRASVERSALE B-B ARMATURA
SCALA 1:50



SEZIONE TRASVERSALE C-C ARMATURA
SCALA 1:50



SEZIONE TRASVERSALE D-D ARMATURA
SCALA 1:50



NOTA: PER LA TABELLA MATERIALI VEDERE ELABORATO: T03EGGGENSC01.dwg



ITINERARIO RAGUSA-CATANIA
Collegamento viario compreso tra lo Svincolo della S.S. 514 "di Chiaramonte" con la S.S. 115 e lo Svincolo della S.S. 194 "Ragusana"
LOTTO 4 - Dallo svincolo n. 8 "Francavilla" (compreso) allo svincolo della "Ragusana" (escluso)

PROGETTO ESECUTIVO COD. PA898

PROGETTISTA RESPONSABILE DELL'INTEGRAZIONE DELLE PRESTAZIONI				INGEGNERIA				COOPERATIVA			
Dott. Ing. Nicola Giamberini Ordine degli Ingegneri della Prov. di Perugia n° 4311				INGEGNERIA Dott. Ing. Nicola Giamberini Dott. Ing. Nicola Giamberini Dott. Ing. Nicola Giamberini Dott. Ing. Nicola Giamberini				COOPERATIVA Dott. Ing. Nicola Giamberini Dott. Ing. Nicola Giamberini Dott. Ing. Nicola Giamberini Dott. Ing. Nicola Giamberini			

LOTTO 4 OPERE D'ARTE MINORI CAVALCAVIA SVINCOLO 10 AL KM 16+605 Armatura soletta

REV	DESCRIZIONE	DATA	REDATTO	VERIFICATO	APPROVATO
REV-B	Revisione a seguito di Rapporto di Verifica - Nov 2021	09/09/21	M. Giamberini	F. Giamberini	A. Giamberini
REV-A	Emissione	09/09/21	M. Giamberini	F. Giamberini	A. Giamberini