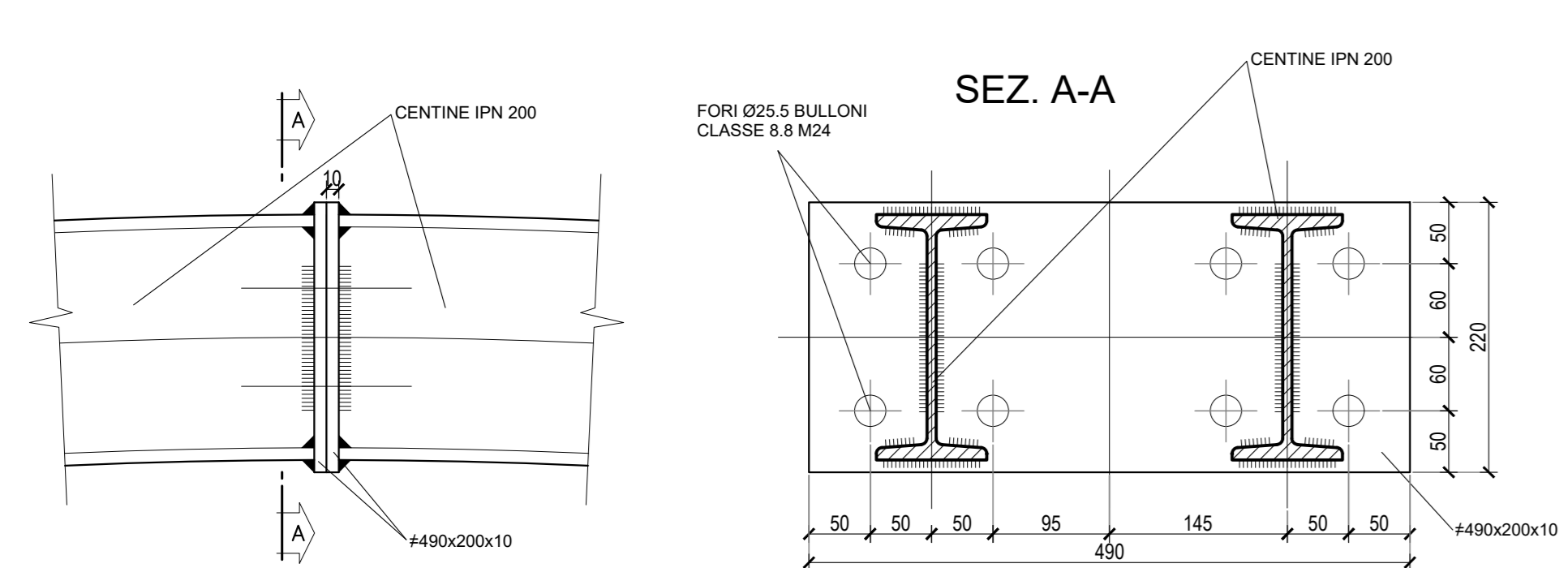
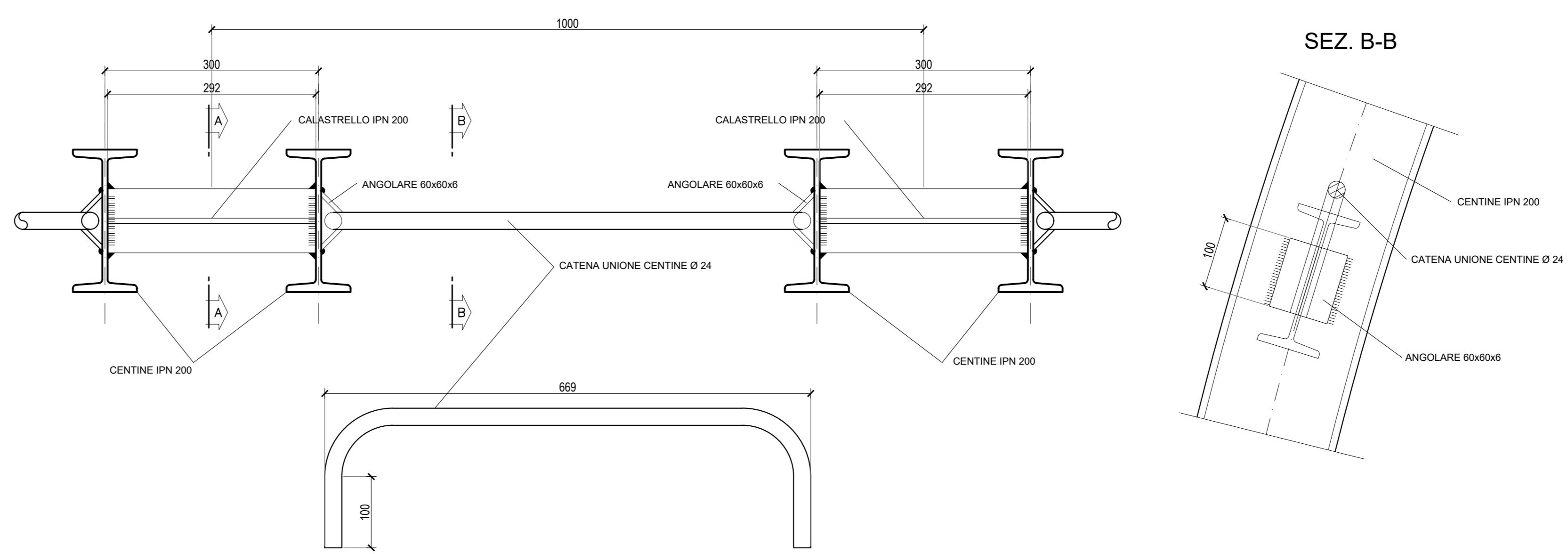


LEGENDA ACRONIMI
P.C.=PIANO DEI CENTRI
P.S.=PIANO DI SCAVO
Q.P.=QUOTA PROGETTO
R.G.=RIPRESA DI GETTO

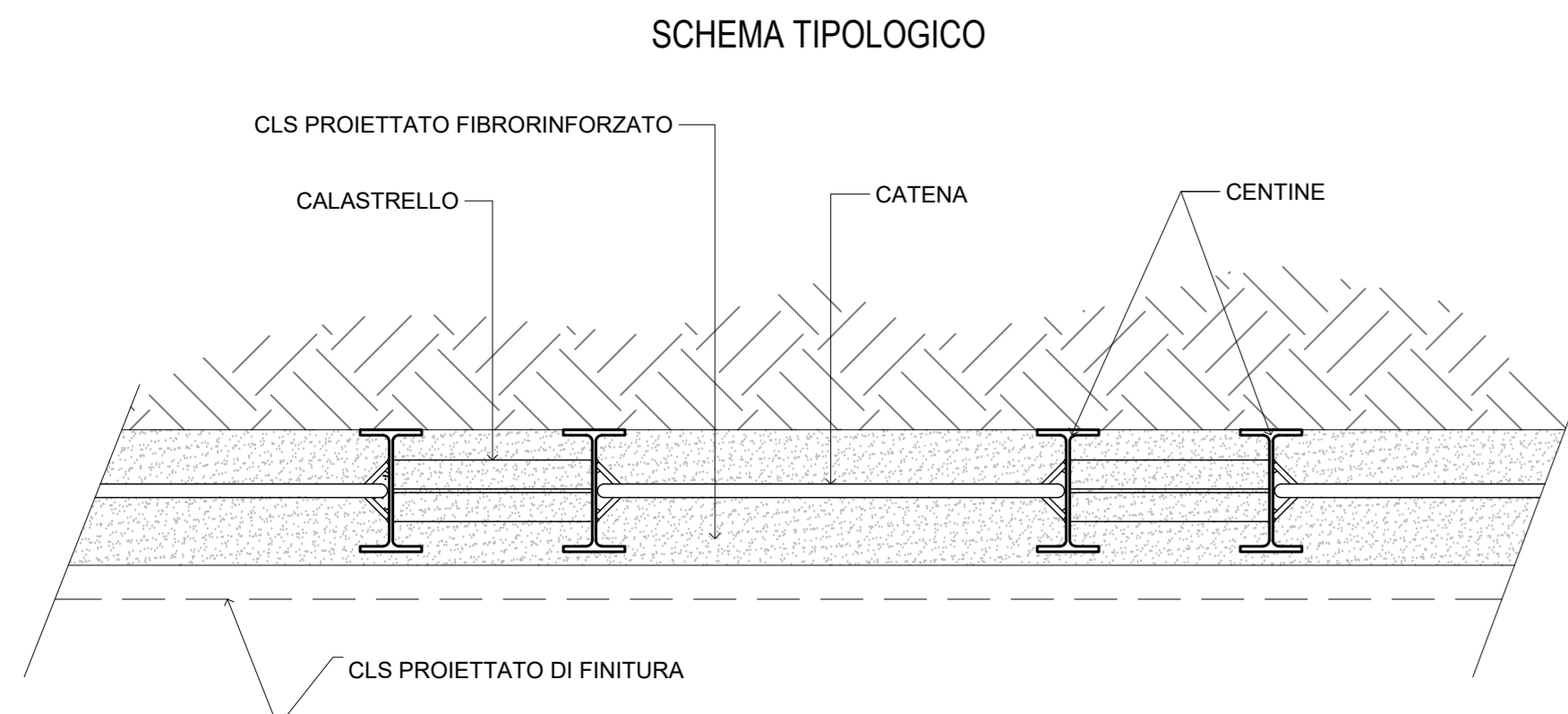
PARTICOLARE "A" GIUNZIONE CENTINE
SCALA 1:5



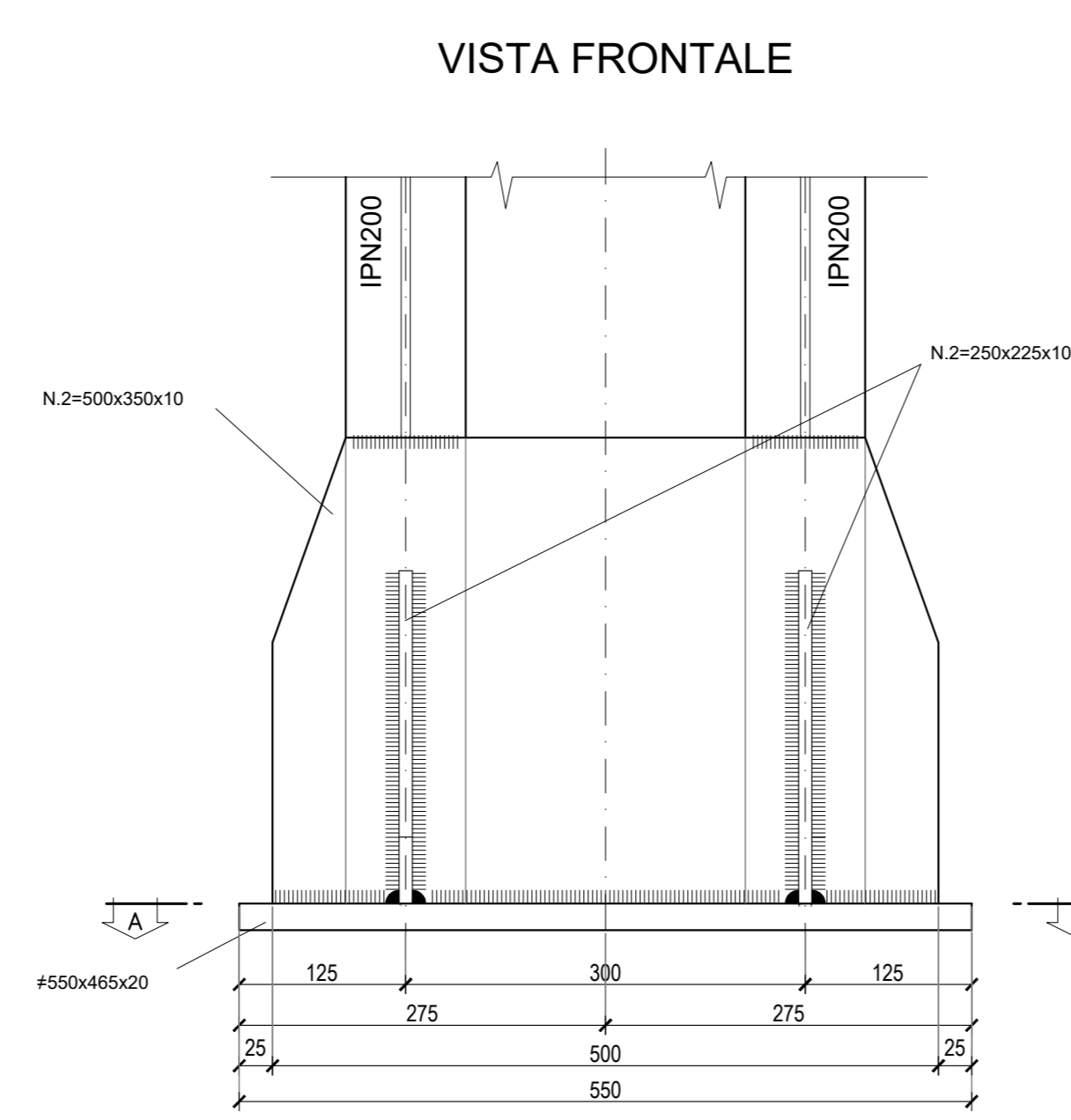
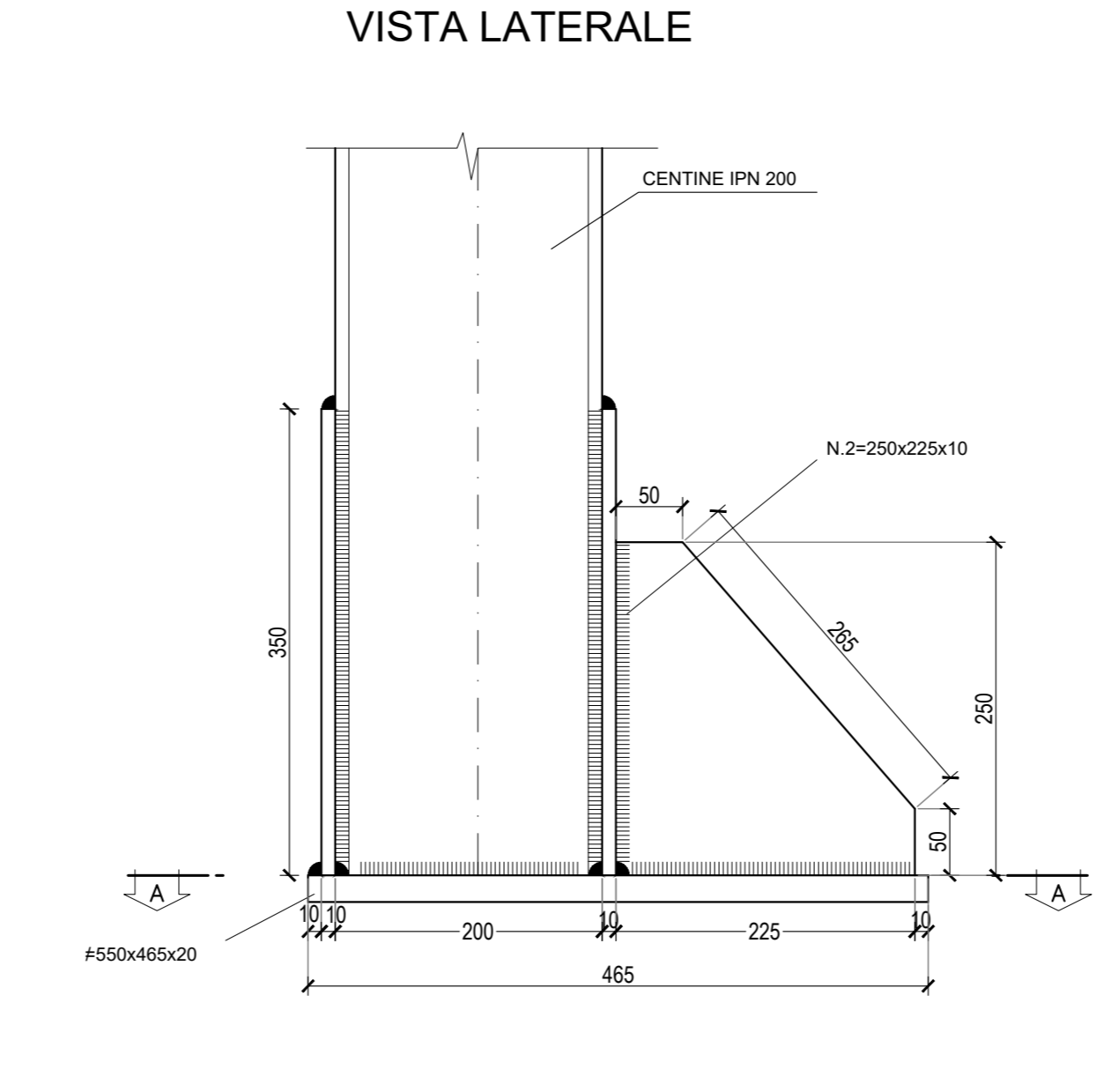
PARTICOLARE "B" UNIONE CENTINE
SCALA 1:5



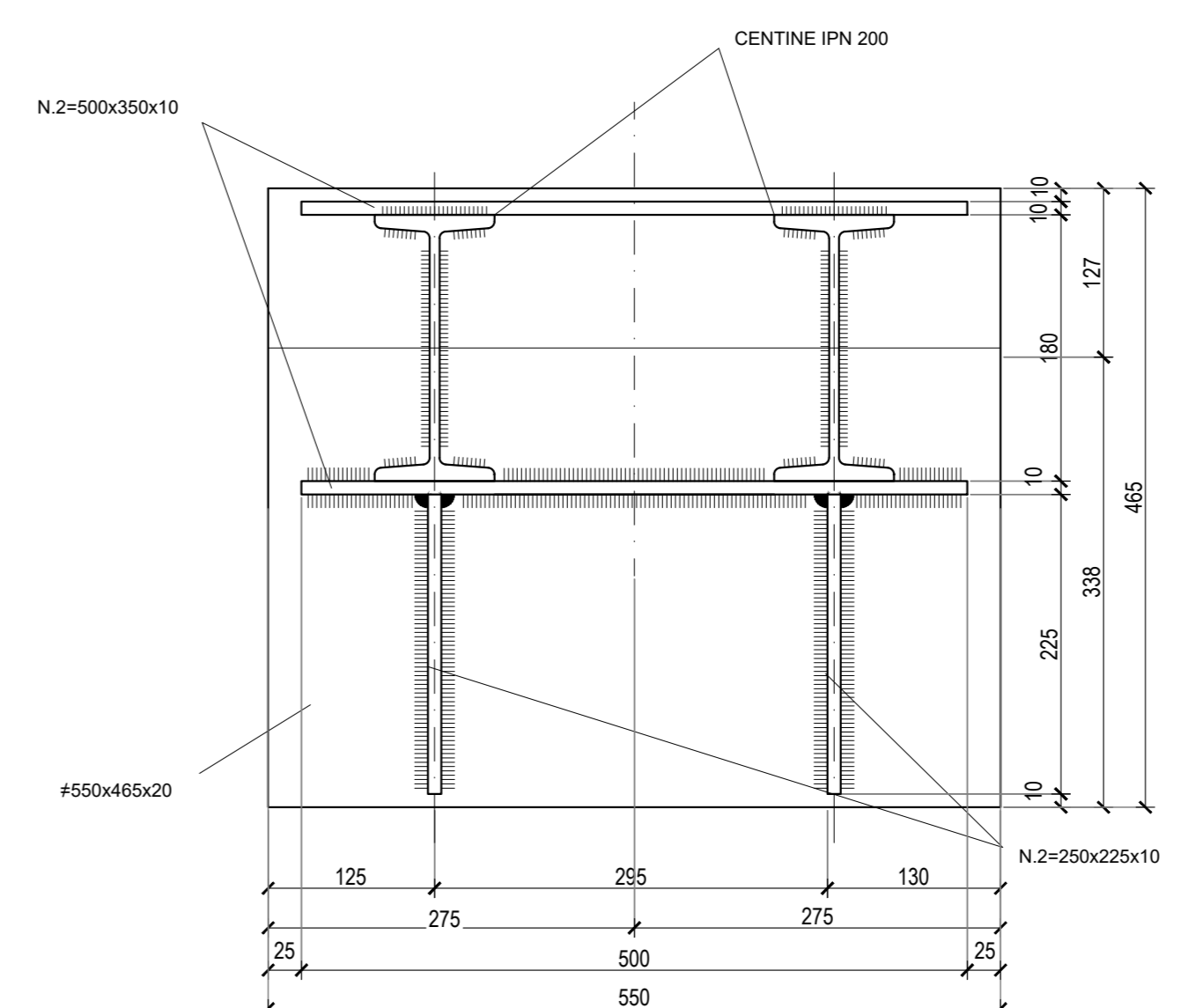
PARTICOLARE SOSTEGNO DI PRIMA FASE
SCALA 1:10



PARTICOLARE "C" PIEDE CENTINE
SCALA 1:5



SEZIONE A-A



PER LA TABELLA MATERIALI CONSULTARE L'ELABORATO T04GN00OSTSC01

Sanas
GRUPPO FS ITALIANE
Direzione Progettazione e Realizzazione Lavori

ITINERARIO RAGUSA-CATANIA
Collegamento viario compreso tra lo Svincolo della S.S. 514 "di Chiaromonte" con la S.S. 115 e lo Svincolo della S.S. 194 "Ragusana"
LOTTO 4 - Dallo svincolo n. 8 "Francoforte" (compreso) allo svincolo della "Ragusana" (escluso)

PROGETTO ESECUTIVO COD. **PA898**

PROGETTAZIONE: ATI SINTAGMA - GP INGEGNERIA - COOPROGETTI-GDG- ICARIA- OMNISERVICE

IL GEOLOGO: Dot. Geol. Giorgio Cerpaghina Ordine dei Geologi della Regione Umbria n° 108	IL COORDINATORE PER LA SICUREZZA IN FASI DI PROGETTAZIONE: Dot. Ing. Filippo Pambianco Ordine degli Ingegneri della Provincia di Perugia n° A1373	IL RESPONSABILE DEL PROCEDIMENTO: Dot. Ing. Luigi Mupo
-------------------------------------------------------------------------------------------------------	----------------------------------------------------------------------------------------------------------------------------------------------------------------	------------------------------------------------------------------

OPERE IN SOTTERRANEO
GALLERIA NATURALE FRANCOFORTE (DAL KM 1+757 AL KM 2+480)
Carr. RG - Sezione tipo Conco d'Attacco - Carpentaria Centina

PROGETTO LQ408Z E 2101	NOME FILE T04GN00OSTSC01	REVISIONE B	SCALA: 1:50
----------------------------------	------------------------------------	-----------------------	-----------------------

REVISIONE A	REVISIONE B	REVISIONE C	REVISIONE D
-----------------------	-----------------------	-----------------------	-----------------------