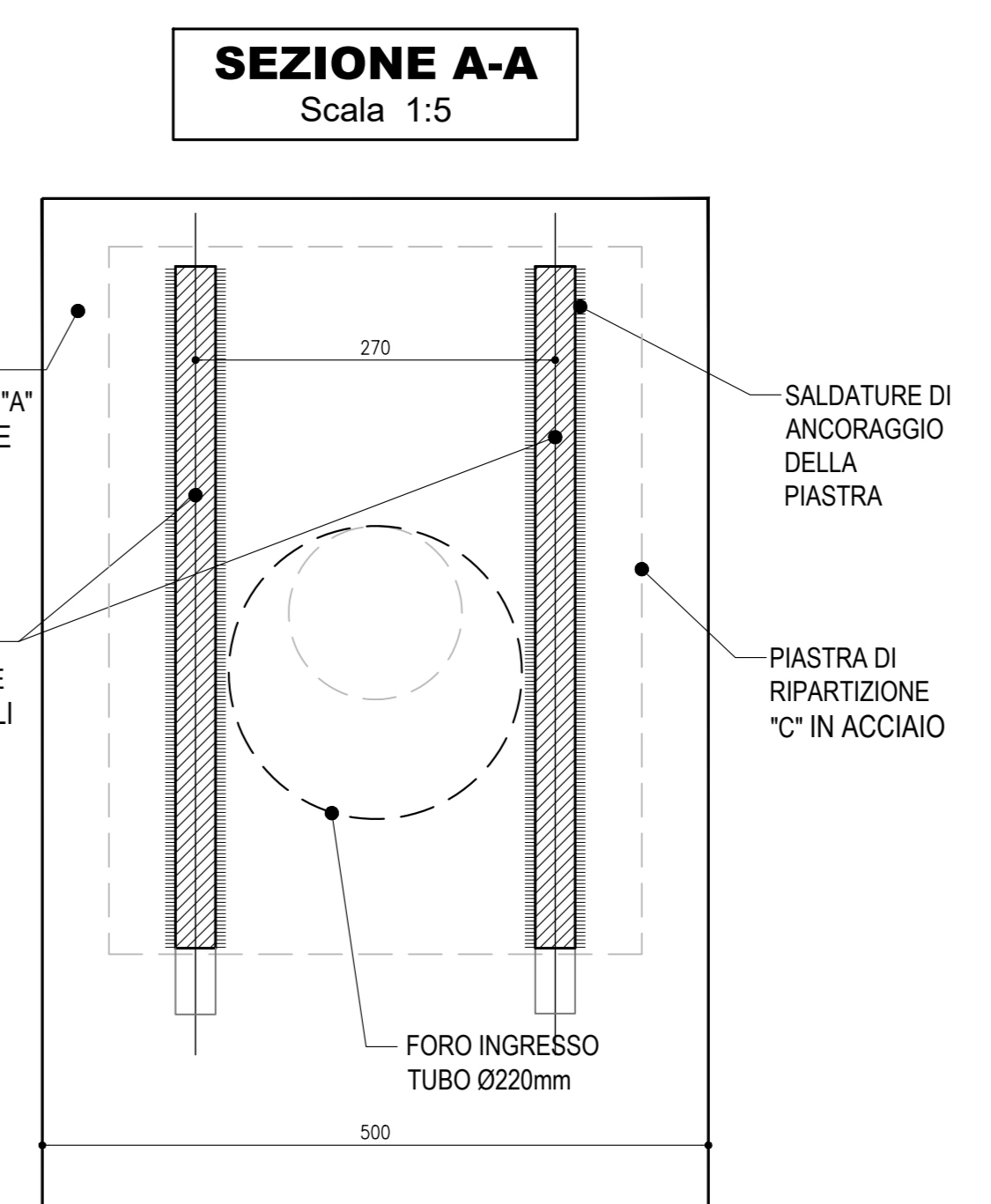
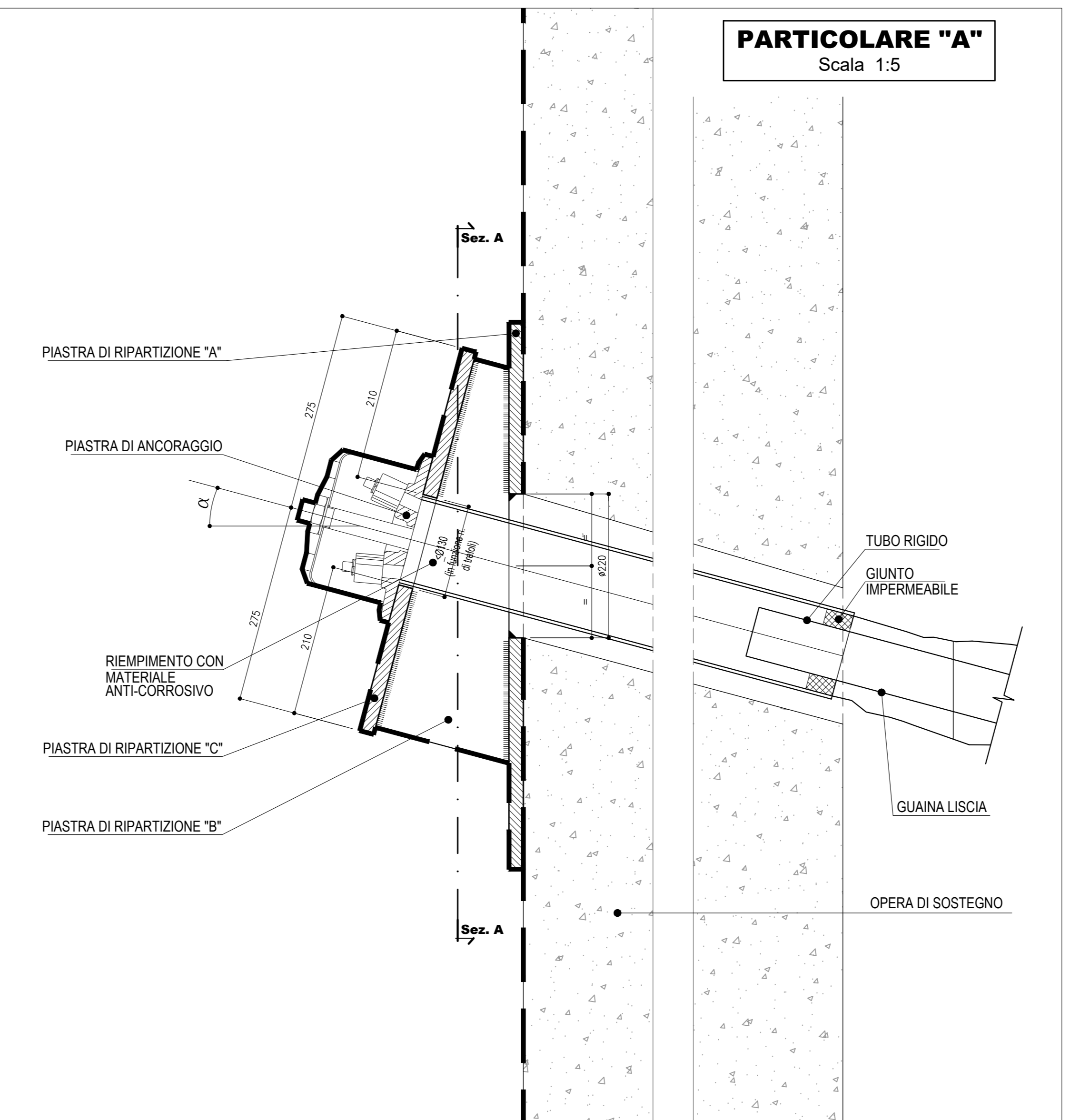
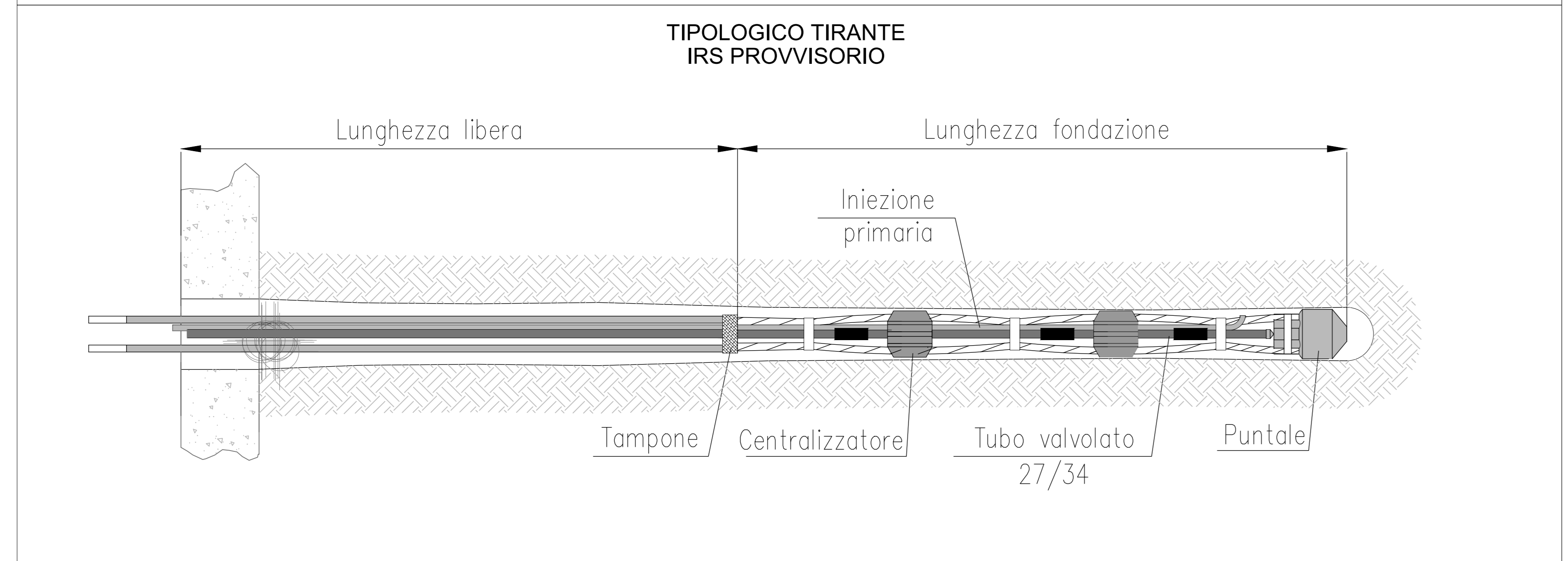
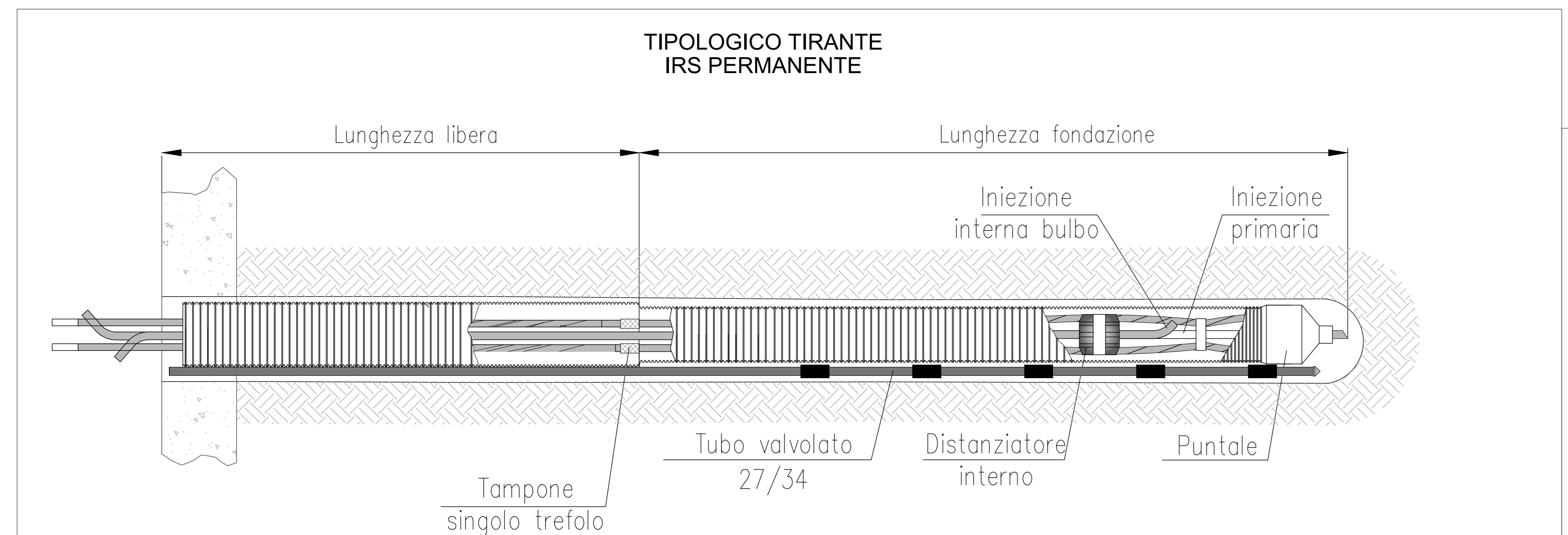


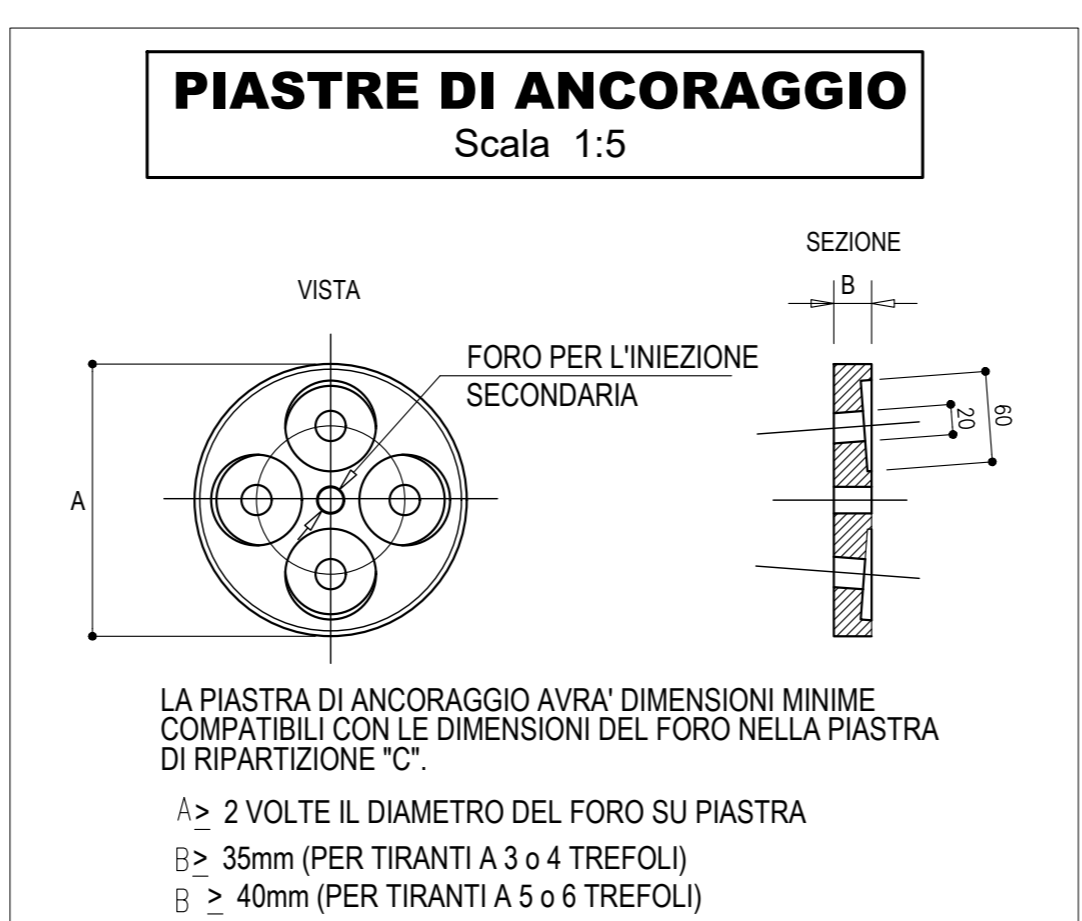
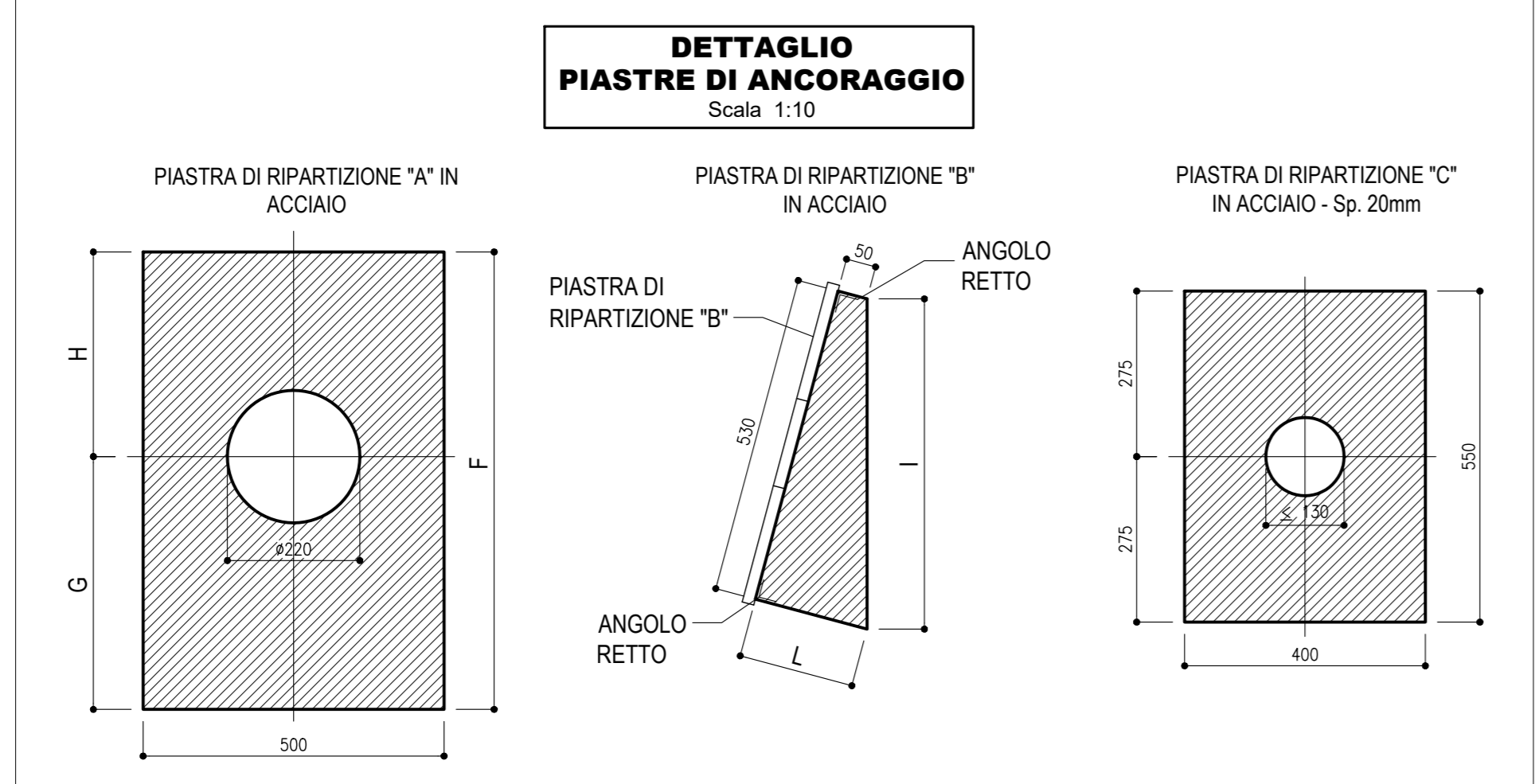
INCIDENZA PER METRO LINEARE

POSIZIONE	N. PEZZI	φ [mm]	L [cm]	L. TOT [m]	PESO [kg]	SCHEMA PIEGATURA (misure al filo esterno)
1	1	12	4.0	4.0	6.08	
2	1	12	3.0	3.0	3.02	
3	20	20	100	20.00	4.9.32	
PESO TOTALE:					56.42	

NOTE:
Per la tabella materiali fare riferimento all'elaborato T04GN00STSC01C.



HEB200 INCLINAZIONE DEI TIRANTI	MISURE PIASTRA DI RIPARTIZIONE TIPO "A"				MISURE PIASTRA DI RIPARTIZIONE TIPO "B"			
	F (mm)	G (mm)	H (mm)	spessore (mm)	I (mm)	L (mm)	spessore (mm)	
5°	660	340	320	20	532	96	25/30	
10°	660	340	320	20	538	144	25/30	
15°	660	340	320	20	549	192	25/30	
20°	720	400	320	20	564	243	25/30	
25°	720	400	320	20	585	297	25/30	
30°	770	450	320	20	612	356	25/30	



sanas
GRUPPO FS ITALIANE

Direzione Progettazione e Realizzazione Lavori

ITINERARIO RAGUSA-CATANIA
Collegamento viario compreso tra lo Svincolo della S.S. 514 "di Chiaramonte" con la S.S. 115 e lo Svincolo della S.S. 194 "Ragusana"
LOTTO 4 - Dallo svincolo n. 8 "Francofonte" (compreso) allo svincolo della "Ragusana" (escluso)

PROGETTO ESECUTIVO COD. **PA898**

PROGETTAZIONE: ATI SINTAGMA - GP INGEGNERIA - COOPROGETTI-GDG- ICARIA - OMNISERVICE

PROGETTISTA RESPONSABILE DELL'INTEGRAZIONE DELLE PRESTAZIONI SPECIFICAZIONE: Dott. Ing. Mando Granieri Ordine degli Ingegneri della Prov. di Perugia n° A351

IL GRUPPO DI PROGETTAZIONE: **Sintagma**
MANDANTI: **ICARIA**
MANDANTI: **ICARIA**

IL GEOLOGO: Dott. Geol. Giorgio Cerignani Ordine dei Geologi della Regione Umbria n° 108

IL COORDINATORE PER LA SICUREZZA IN FASE DI PROGETTAZIONE: Dott. Ing. Filippo Pambianco Ordine degli Ingegneri della Provincia di Perugia n° A1373

VISTO IL RESPONSABILE DEL PROCEDIMENTO
Dott. Ing. Luigi Mupo

OPERE IN SOTTERRANEO
GALLERIA ARTIFICIALE FRANCOFONTE: ELABORATI GENERALI
Particolari costruttivi opere di sostegno e tiranti

CODICE PROGETTO: **LQ408Z E 2101** NOME FILE: **T04GA00OSTDC01** REVISIONE: **B** SCALA: **-**

PRODOTTO: **LQ408Z E 2101** CODICE ELAB.: **T04GA00OSTDC01**

REVISIONE A seguito di Rapporto di Verifica
Emissione

REV. DESCRIZIONE DATA REDATTO VERIFICATO APPROVATO