

POSIZIONE	N. PEZZI	φ (mm)	L (cm)	L TOT (m)	PESO (kg)	SCHEMA PEGATURA (misure al filo esterno)
1	25	24	855	191,00	445,38	
2	20	24	780	156,00	353,90	
3	20	24	1200	240,00	492,24	
4	1	12	750	75,00	44,70	
5	2	12	856,2	171,24	185,80	
6	2	12	1609,5	321,90	385,85	
7	12	20	239	28,68	70,65	
<b>PESO TOTALE:</b>					<b>2480,38</b>	

POSIZIONE	N. PEZZI	φ (mm)	L (cm)	L TOT (m)	PESO (kg)	SCHEMA PEGATURA (misure al filo esterno)
8	20	24	905	181,00	412,73	
9	20	24	1200	240,00	492,24	
10	1	12	980,4	98,04	56,42	
11	2	12	1609,5	321,90	385,85	
12	10	20	239	23,90	58,88	
<b>PESO TOTALE:</b>					<b>1936,11</b>	

POSIZIONE	N. PEZZI	φ (mm)	L (cm)	L TOT (m)	PESO (kg)	SCHEMA PEGATURA (misure al filo esterno)
13	20	24	765	153,00	347,31	
14	20	24	1200	240,00	492,24	
15	1	12	818,2	81,82	42,45	
16	2	12	1609,5	321,90	385,85	
17	9	20	239	21,49	52,99	
<b>PESO TOTALE:</b>					<b>1351,04</b>	

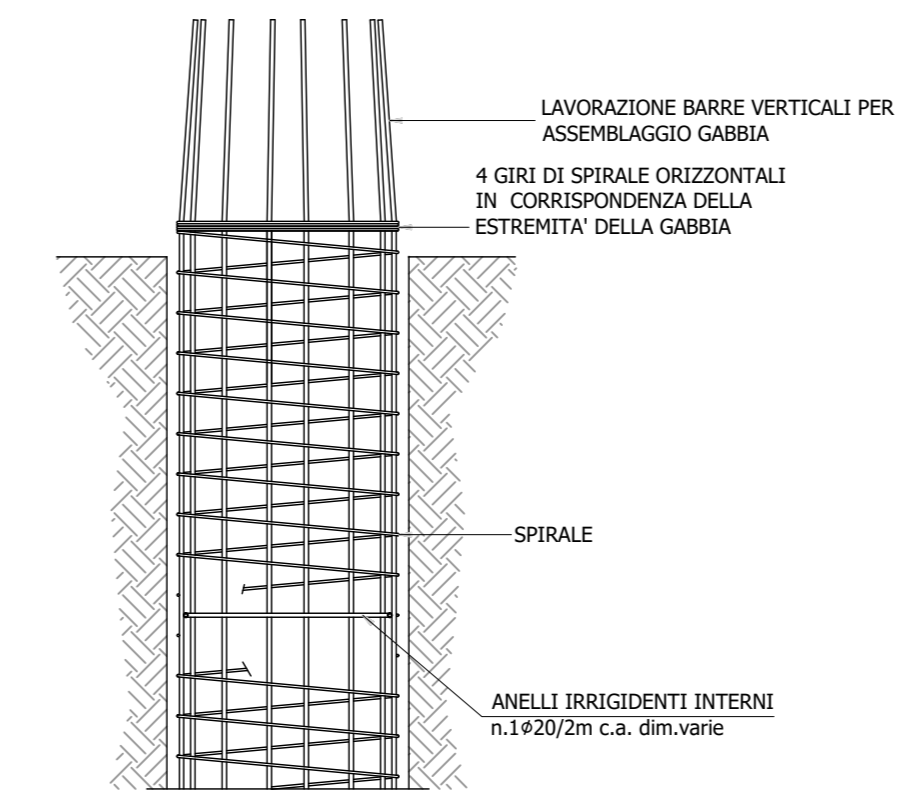
POSIZIONE	N. PEZZI	φ (mm)	L (cm)	L TOT (m)	PESO (kg)	SCHEMA PEGATURA (misure al filo esterno)
18	10	20	1200	120,00	259,92	
19	10	20	305	30,50	75,21	
20	1	12	281,7	28,17	25,81	
21	2	12	1609,5	321,90	385,85	
22	1	12	239	23,90	41,21	
<b>PESO TOTALE:</b>					<b>723,20</b>	

POSIZIONE	N. PEZZI	φ (mm)	L (cm)	L TOT (m)	PESO (kg)	SCHEMA PEGATURA (misure al filo esterno)
23	10	20	975	97,50	210,44	
24	1	12	180,3	18,03	16,81	
25	1	20	239	23,90	29,44	
<b>PESO TOTALE:</b>					<b>376,69</b>	

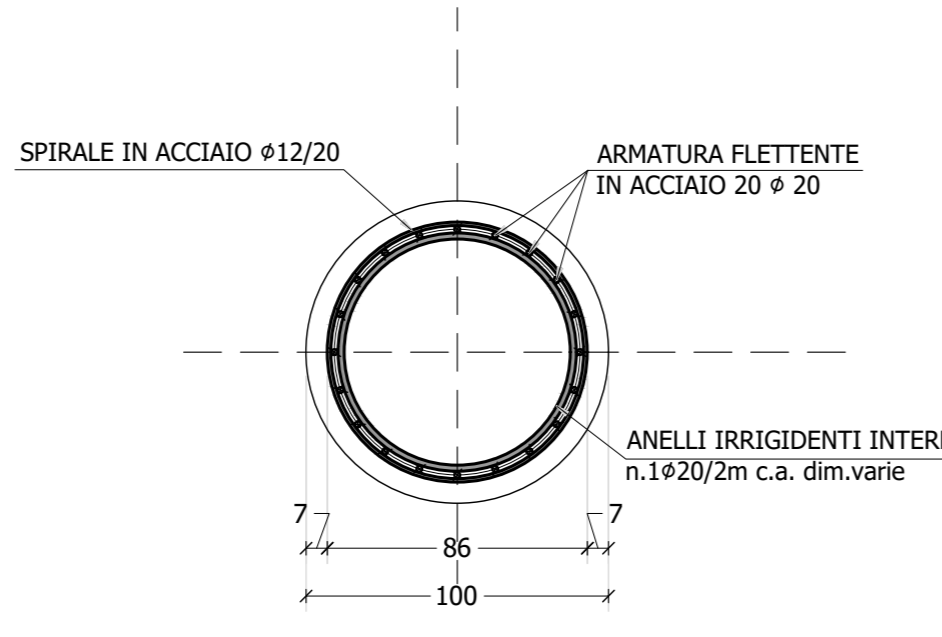
POSIZIONE	N. PEZZI	φ (mm)	L (cm)	L TOT (m)	PESO (kg)	SCHEMA PEGATURA (misure al filo esterno)
26	10	20	975	97,50	210,44	
27	1	12	91,1	9,11	8,89	
28	1	20	239	23,90	29,44	
<b>PESO TOTALE:</b>					<b>295,66</b>	

POSIZIONE	N. PEZZI	φ (mm)	L (cm)	L TOT (m)	PESO (kg)	SCHEMA PEGATURA (misure al filo esterno)
29	10	20	975	97,50	210,44	
30	1	12	64,35	6,435	5,717	
31	1	20	239	23,90	29,44	
<b>PESO TOTALE:</b>					<b>216,63</b>	

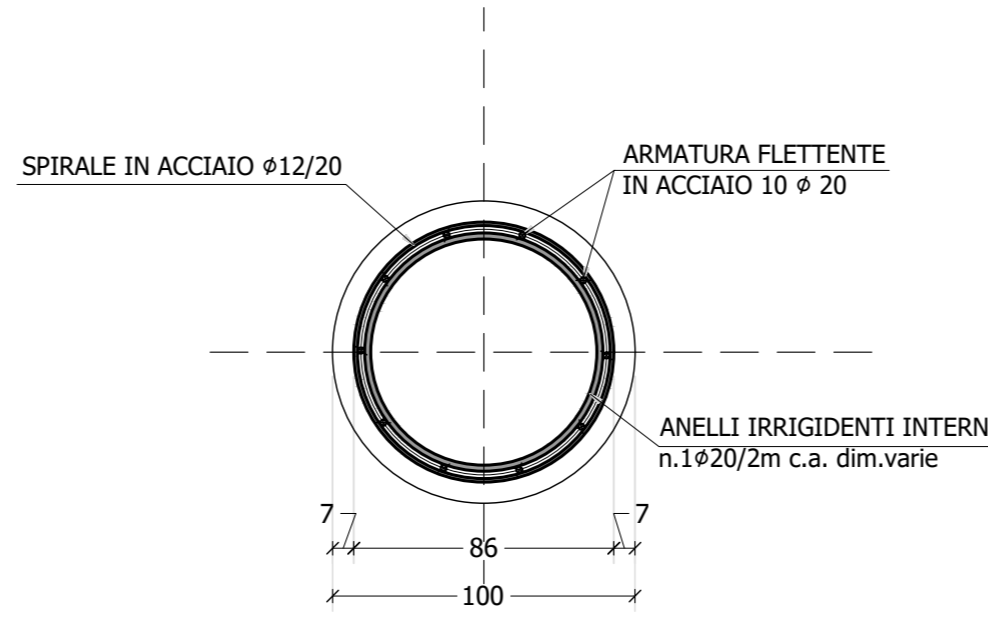
**PARTICOLARE TIPOLOGICO 1**  
SCHEMA DISPOSIZIONE ARMATURE  
scala 1:25



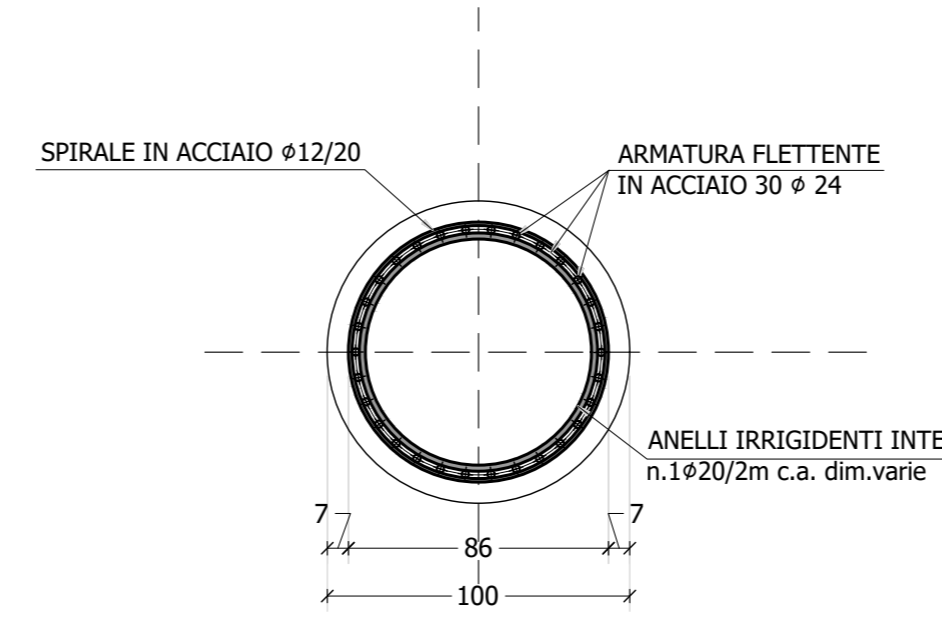
**PARTICOLARE TIPOLOGICO A1**  
ARMATURA IN ACCIAIO  
scala 1:25



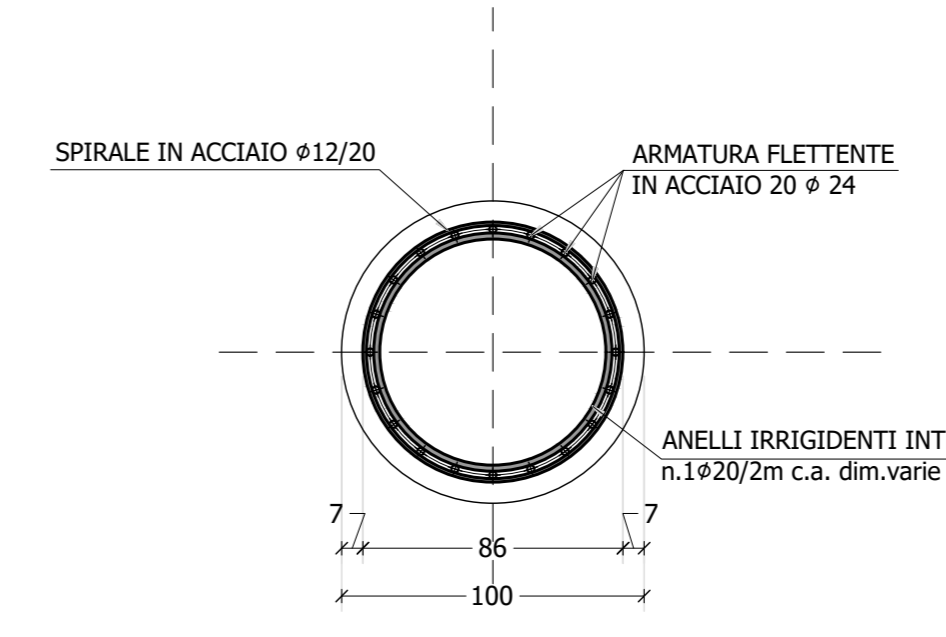
**PARTICOLARE TIPOLOGICO A2**  
ARMATURA IN ACCIAIO  
scala 1:25



**PARTICOLARE TIPOLOGICO A3**  
ARMATURA IN ACCIAIO  
scala 1:25



**PARTICOLARE TIPOLOGICO A4**  
ARMATURA IN ACCIAIO  
scala 1:25



NOTE:  
Per la tabella materiali fare riferimento all'elaborato T04GN00OSTSC01C.

**sanas**  
GRUPPO FS ITALIANE  
Direzione Progettazione e Realizzazione Lavori

**ITINERARIO RAGUSA-CATANIA**  
Collegamento viario compreso tra lo Svincolo della S.S. 514 "di Chiaramonte" con la S.S. 115 e lo Svincolo della S.S. 194 "Ragusana"  
LOTTO 4 - Dallo svincolo n. 8 "Francofonte" (compreso) allo svincolo della "Ragusana" (escluso)

**PROGETTO ESECUTIVO** COD. **PA898**

PROGETTISTA RESPONSABILE DELL'INTEGRAZIONE DELLE PRESTAZIONI SPECIALISTICHE: **GIORGIO CERCHIARI**  
Ordine degli Ingegneri della Prov. di Perugia n° A351

IL GRUPPO DI PROGETTAZIONE:  
MANDATARIA: **Sintagma**  
Dott. Ing. Mando Granieri  
Dott. Ing. G. Cerchiari  
Dott. Ing. M. Maresca  
Dott. Ing. L. Ragusa  
Dott. Ing. G. Cerchiari

IL GEOLOGO:  
Dott. Geol. Giorgio Cerchiari  
Ordine dei Geologi della Regione Umbria n° 108

IL COORDINATORE PER LA SICUREZZA IN FASE DI PROGETTAZIONE:  
Dott. Ing. Filippo Pambianco  
Ordine degli Ingegneri della Provincia di Perugia n° A1373

VISTO IL RESPONSABILE DEL PROCEDIMENTO  
Dott. Ing. Luigi Mupo

**OPERE IN SOTTERRANEO**  
GALLERIA ARTIFICIALE FRANCOFONTE: IMBOCCO SUD  
Imb S - Armatura pali

PROGETTO	UV. PROJ.	N. PROJ.	REVISIONE	SCALA:
LQ408Z	E	2101	C	1:50/1:100

REV.	DESCRIZIONE	DATA	REDATTO	VERIFICATO	APPROVATO
C	Revisione a seguito di Rapporto di Verifica	Nov 2021	M.Maresca	E.Maresca	A.Grandi
B	Revisione a seguito istruttoria ANAS	Set 2021	M.Maresca	E.Maresca	A.Grandi
A	Emissione	Ott 2021	M.Maresca	E.Maresca	A.Grandi