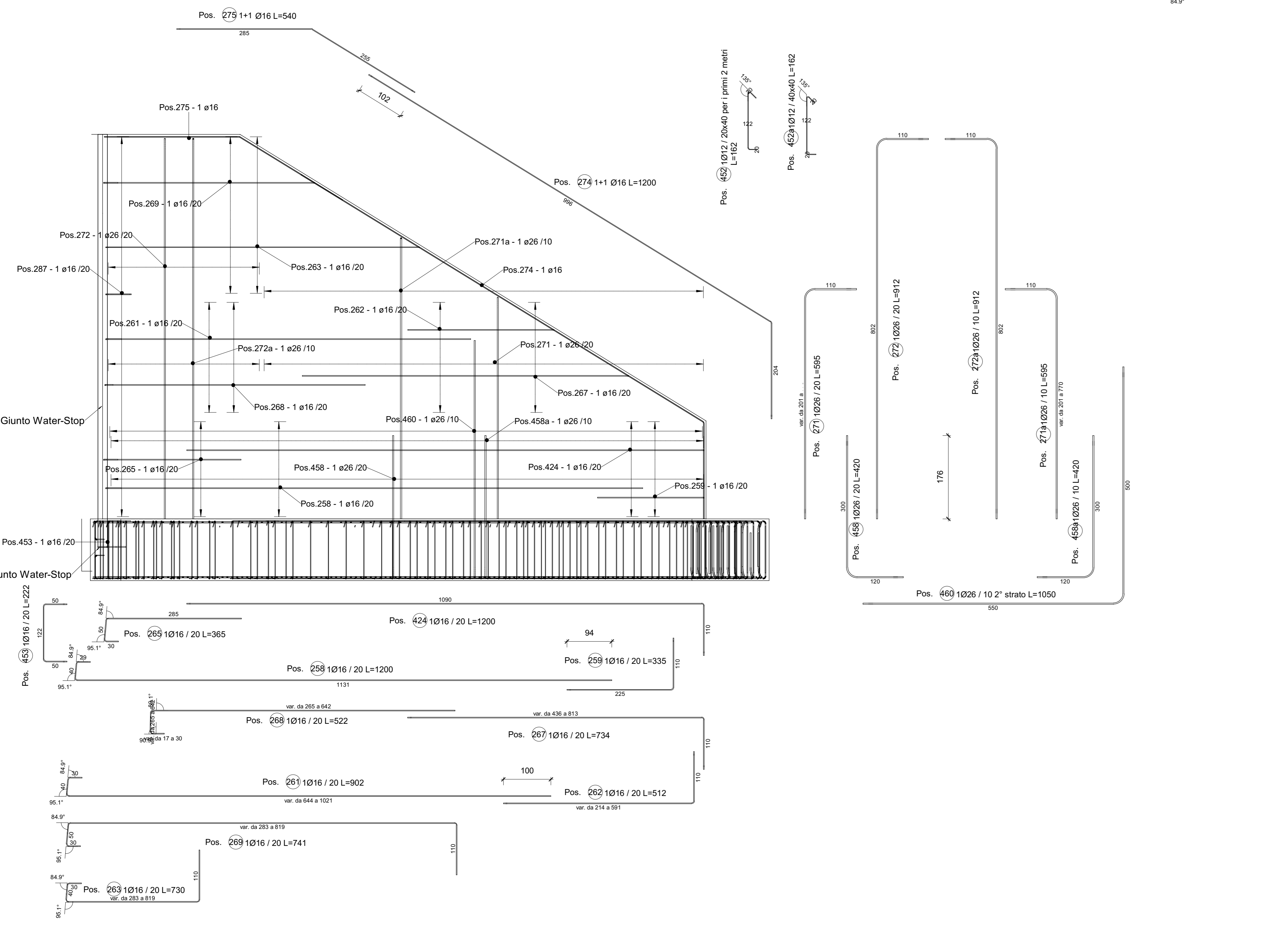


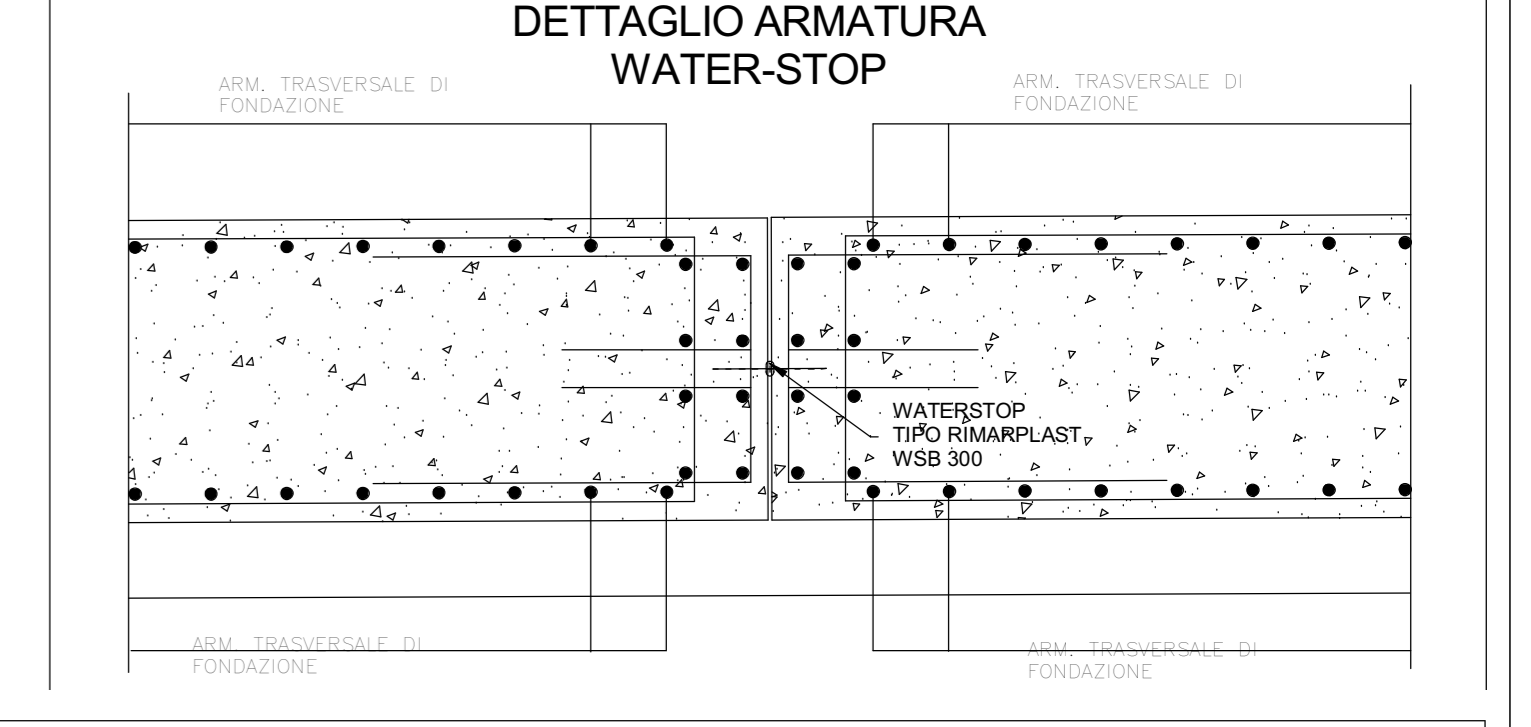
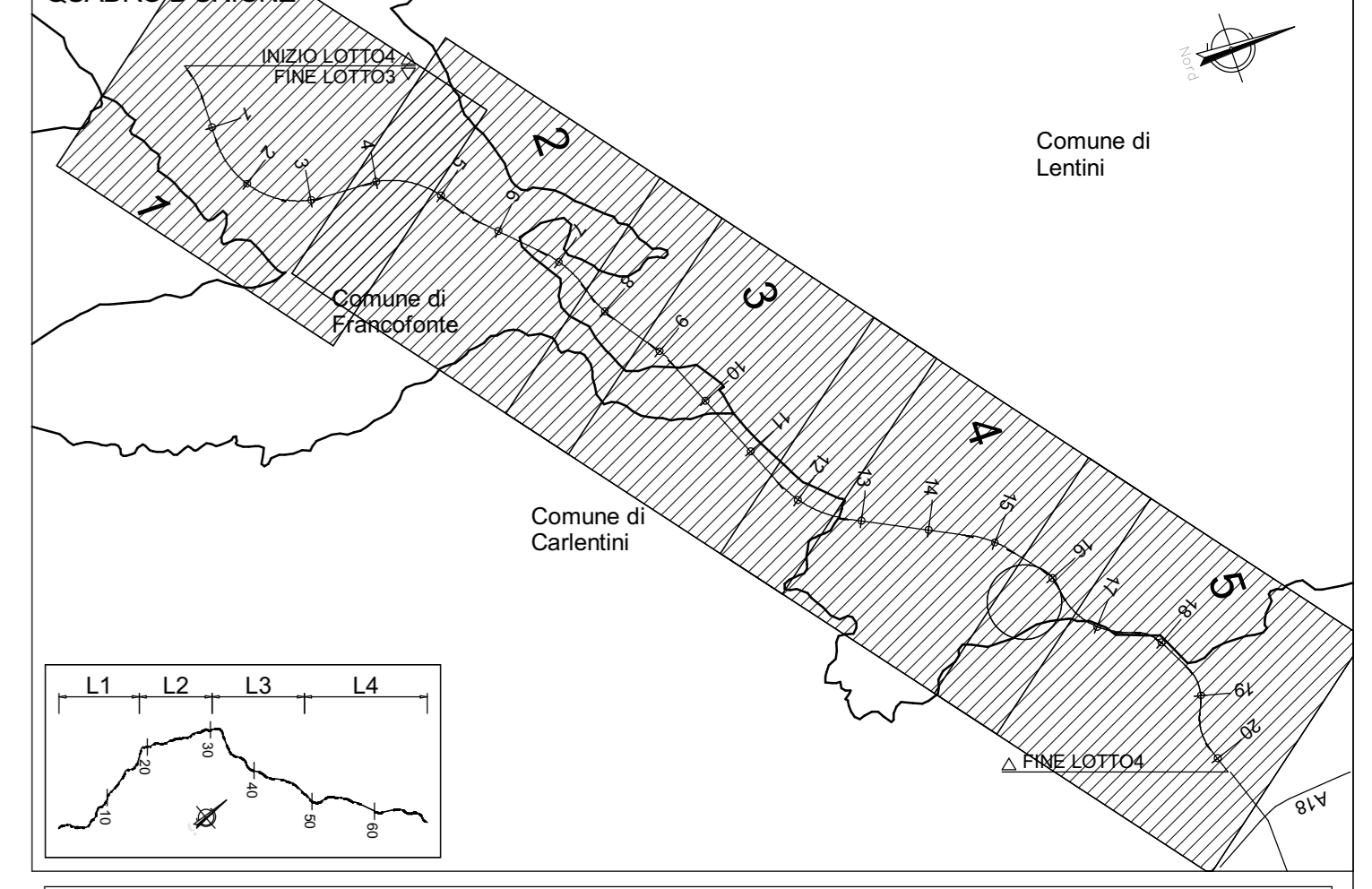
AR8 Sezione Longitudinale muro d'ala monte - Armatura
1 : 50



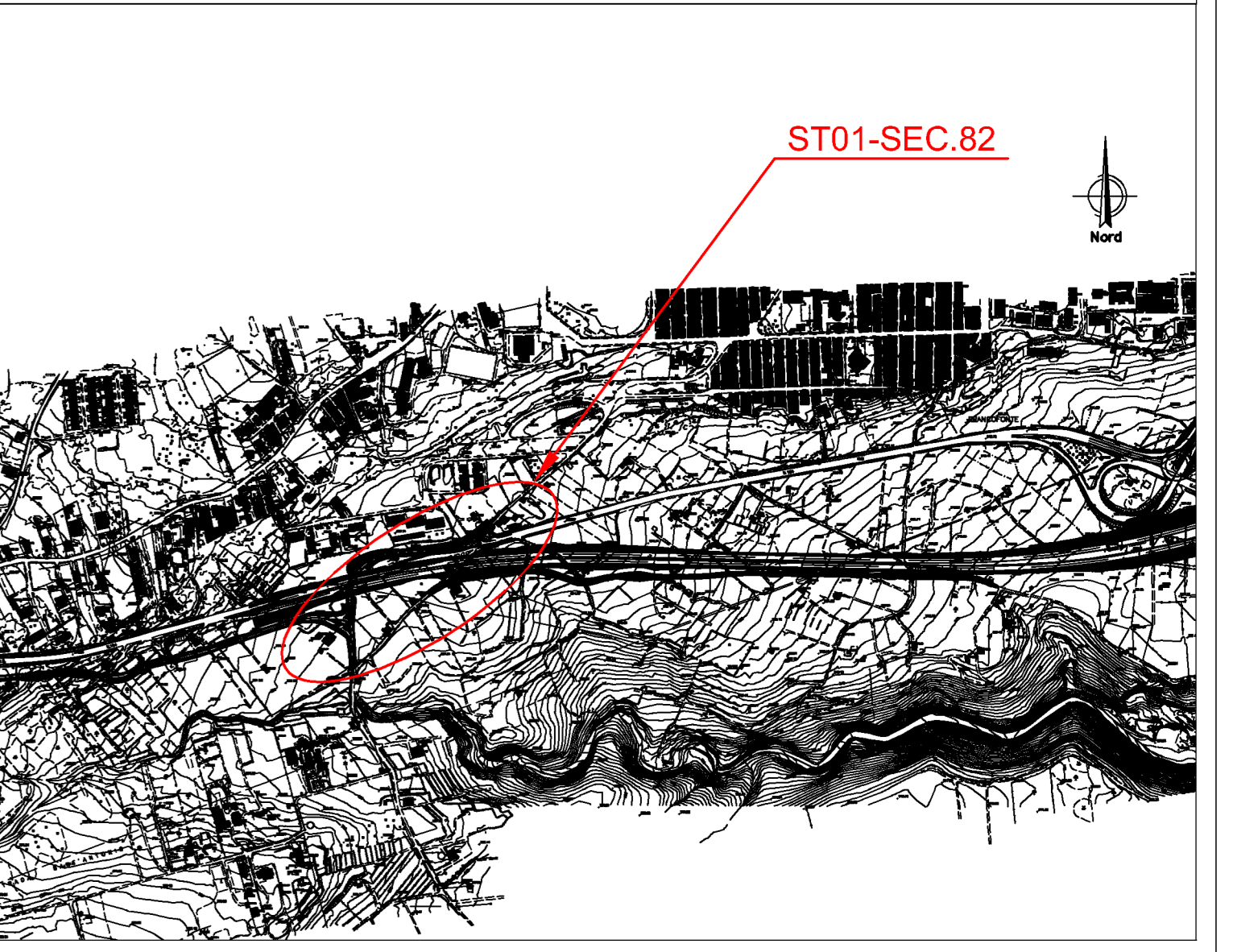
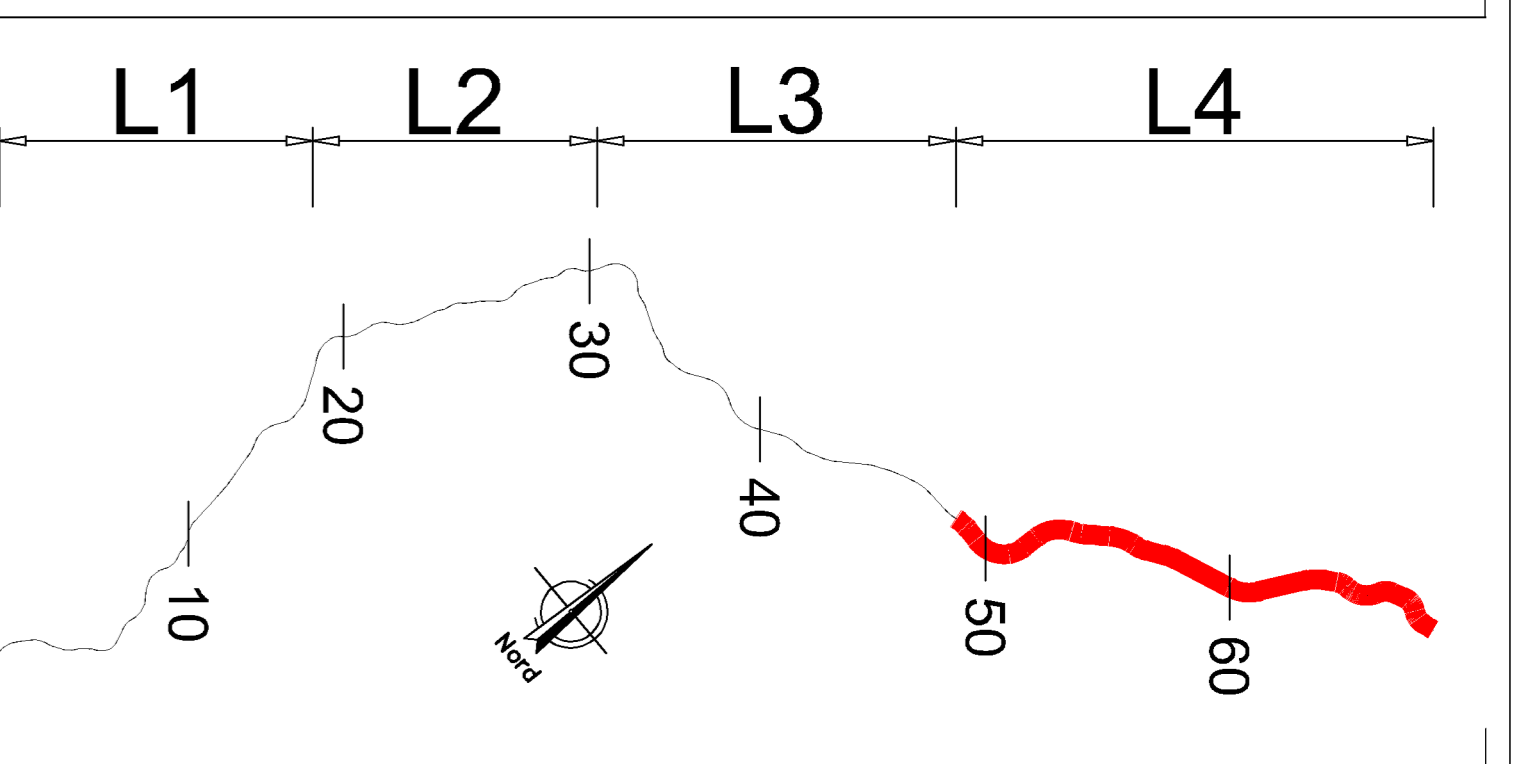
AR9 Sezione Longitudinale 1 muro d'ala monte - Armatura
1 : 50

ABACO DELLE ARMATURE - MURO D'ALA MONTE

Posizione	Diametro barra(mm)	Peso Lineare	Passo(cm)	Lunghezza barra(cm)	Quantità	Lunghezza Totale Barre(cm)	Peso totale barre(kg)	A(cm)	B(cm)	C(cm)	D(cm)	Immagine
200	16	1.58	20	770	20	15408	243.24	122	116 ... 937	122	0	
201	16	1.58	20	710	15	10657	168.24	110	81 ... 998	40	0	
203	16	1.58	20	991	4	3962	62.55	110	847 ... 914	0	0	
204	16	1.58	20	376	2	752	11.88	315	40	0	0	
206	16	1.58	20	994	12	11931	188.34	110	655 ... 1114	0	0	
207	16	1.58	20	584	12	7013	110.71	474	110	0	0	
212	26	4.17	10	1060	120	127246	5304.48	110	892 ... 1010	0	0	
213	26	4.17	10	657	120	78869	3287.80	547	110	0	0	
215	26	4.17	10	751	42	31537	1314.65	95	54 ... 1069	95	0	
218	26	4.17	20	1071	60	64248	2678.28	110	902 ... 1020	0	0	
219	26	4.17	20	647	60	38840	1619.11	538	110	0	0	
220	26	4.17	20	751	22	16519	688.63	95	54 ... 1069	95	0	
222	26	4.17	10	1156	8	9249	385.55	110	969 ... 1124	0	0	
224	26	4.17	20	1156	5	5780	240.97	110	969 ... 1124	0	0	
234	16	1.58	20	1200	11	13202	208.42	1121	50	4	50	
235	16	1.58	20	720	11	7920	125.03	610	110	0	0	
238	16	1.58	20	705	11	7759	122.49	30	40	3	40	
240	16	1.58	20	960	20	19192	302.98	881	50	4	50	
241	16	1.58	20	608	20	12162	192.00	498	110	0	0	
243	16	1.58	20	900	20	18000	284.16	110	790	0	0	
244	16	1.58	20	696	19	13217	208.65	30	40	3	40	
246	16	1.58	20	1040	12	12483	197.07	30	50	689 ... 1011	110	
247	16	1.58	20	1027	12	12323	194.54	110	686 ... 1008	40	30	
248	16	1.58	20	222	42	9315	147.06	50	122	9	122	
250	16	1.58	20	1200	2	2399	37.88	500	588	379	0	
251	16	1.58	20	922	2	1843	29.10	198	392	609	0	
254	26	4.17	20	629	51	32075	1337.11	198 ... 840	110	0	0	
255	26	4.17	10	629	101	63522	2648.00	198 ... 840	110	0	0	
256	26	4.17	20	913	32	29222	1218.18	803	110	0	0	
256a	26	4.17	10	913	62	56618	2360.23	803	110	0	0	
258	16	1.58	20	1200	11	13204	208.45	1131	40	3	40	
259	16	1.58	20	335	11	3684	58.15	225	110	0	0	
261	16	1.58	20	902	13	11723	185.07	643 ... 1020	40	3	40	
262	16	1.58	20	512	13	6661	105.15	214 ... 591	110	0	0	
263	16	1.58	20	730	18	13142	207.47	30	40	282 ... 818	110	
265	16	1.58	20	365	11	4016	63.40	30	50	4	50	
267	16	1.58	20	734	13	9548	150.73	110	436 ... 813	0	0	
268	16	1.58	20	522	13	6781	107.04	17	50	1	50	
269	16	1.58	20	741	18	13337	210.55	110	283 ... 819	50	30	
271	26	4.17	20	595	48	28564	1190.74	201 ... 770	110	0	0	
271a	26	4.17	10	595	94	55938	2331.87	201 ... 770	110	0	0	
272	26	4.17	20	912	17	15497	646.03	110	802	0	0	
272a	26	4.17	10	912	33	30083	1254.05	110	802	0	0	
274	16	1.58	20	1200	2	2400	37.90	996	107	174	0	
275	16	1.58	20	540	2	1080	17.04	285	217	133	0	
282	16	1.58	20	912	53	48346	763.22	110	611 ... 993	0	0	
283	16	1.58	20	755	53	40009	631.62	684	50	0	0	
285	16	1.58	20	913	53	48388	763.89	40	661 ... 1043	0	0	
286	16	1.58	20	744	53	39437	622.58	634	110	0	0	
287	16	1.58	20	216	42	9089	143.47	51	122	10	122	
424	16	1.58	20	1200	22	26400	416.77	110	1090	0	0	
452	12	0.89	40	162	2153	348796	3097.22	20	122	20	0	
452a	12	0.89	40	162	1198	194076	1723.39	20	122	20	0	
453	16	1.58	20	222	69	15318	241.82	50	122	50	0	
455	16	1.58	20	720	15	10807	170.61	110	81 ... 998	50	0	
456	16	1.58	20	386	2	772	12.19	315	50	0	0	
457	26	4.17	10	412	13	5358	223.36	302	110	0	0	
458	26	4.17	20	420	146	61262	2553.79	120 ... 300	120 ... 300	0	0	
458a	26	4.17	10	420	289	121264	5055.11	120 ... 300	120 ... 300	0	0	
459	26	4.17	150	454	73	33142	1381.58	60	117	100	117	
460	26	4.17	10	1050	289	303450	12649.82	500 ... 550	500 ... 550	0	0	
Totale generale					5770	2254826	63141.38					



QUADRO D'UNIONE - INDIVIDUAZIONE LOTTO 4
KEYPLAN - INDIVIDUAZIONE ST01-SEC.82



NOTA: PER LA TABELLA MATERIALI VEDERE ELABORATO: T03EG04GENSC01.dwg

sanas
GRUPPO FS ITALIANE

Direzione Progettazione e Realizzazione Lavori

ITINERARIO RAGUSA-CATANIA
Collegamento viario compreso tra lo Svincolo della S.S. 514 "di Chiaramonte" con la S.S. 115 e lo Svincolo della S.S. 194 "Ragusana"
LOTTO 4 - Dallo svincolo n. 8 "Francoforte" (compreso) allo svincolo della "Ragusana" (escluso)

PROGETTO ESECUTIVO COD. **PA898**

PROGETTAZIONE: ATI SINTAGMA - GP INSEGNERIA - COOPROGETTI-GDG - ICARIA - OMNISERVICE

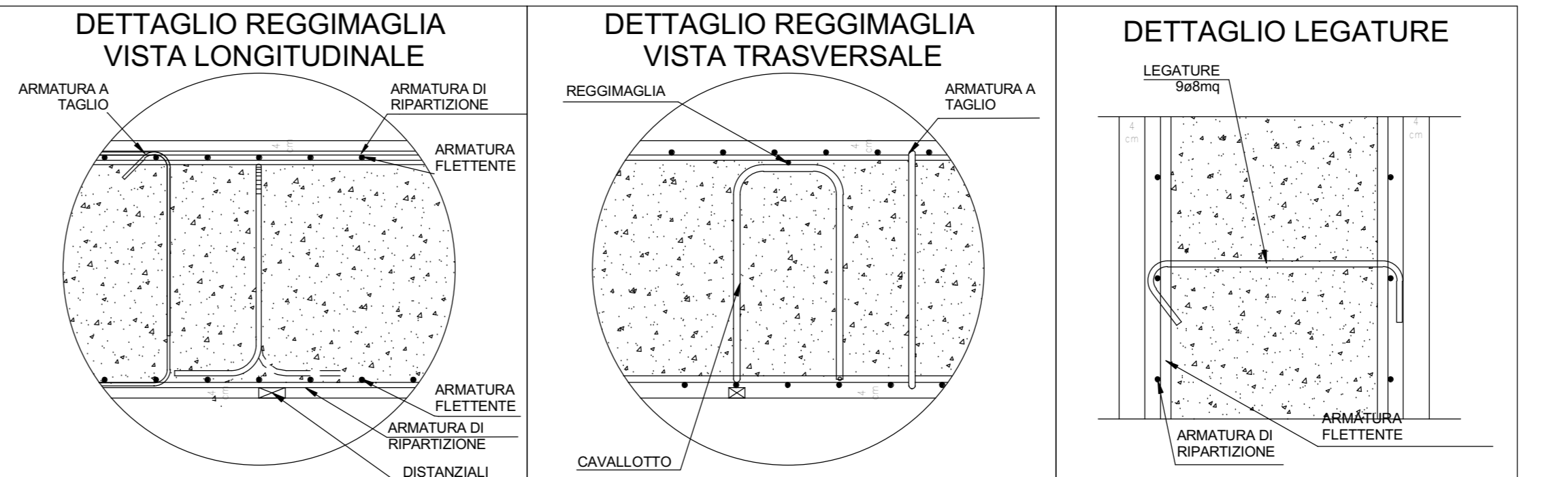
PROGETTISTA RESPONSABILE DELL'INTEGRAZIONE DELLE PRESTAZIONI SPECIALIZZATE:
Dott. Ing. Nando Granieri
Ordine degli Ingegneri della Prov. di Perugia n° 4351

IL GRUPPO DI PROGETTAZIONE:
MANDATARI:
#Sintagma
Dott. Ing. N. Granieri
Dott. Ing. F. Di Stefano
Dott. Ing. A. Mariani
Dott. Ing. L. Caporali
Dott. Ing. G. Caracciolo

MANDANTI:
Dott. Ing. G. Di Stefano
Dott. Ing. A. Granieri
Dott. Ing. M. Di Stefano
Dott. Ing. L. Caporali
Dott. Ing. G. Caracciolo
Dott. Ing. F. Di Stefano
Dott. Ing. A. Mariani
Dott. Ing. L. Caporali
Dott. Ing. G. Caracciolo

IL COORDINATORE PER LA SICUREZZA IN FASE DI PROGETTAZIONE:
Dott. Ing. Filippo Farnetani
Ordine degli Ingegneri della Provincia di Perugia n° 41373

IL RESPONSABILE DEL PROCEDIMENTO:
Dott. Ing. Luigi Mago



LOTTO 4
OPERE D'ARTE MINORI
SOTTOVIA (AL KM 11+582 EX LOTTO 6)
Armature
Armature muri d'ala - Tav. 2/4

CODICE PROGETTO: **LQ4082E2101** NOME FILE: **T04ST01STRAR05** REVISIONE: **B** SCALA: **1:50**

PROGETTO: **LQ4082E2101** CODICE ELAB.: **T04ST01STRAR05**

REV-B: Revisione a seguito istruttoria Anas - Set 2021
REV-A: Emissione
REV: DESCRIZIONE