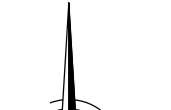
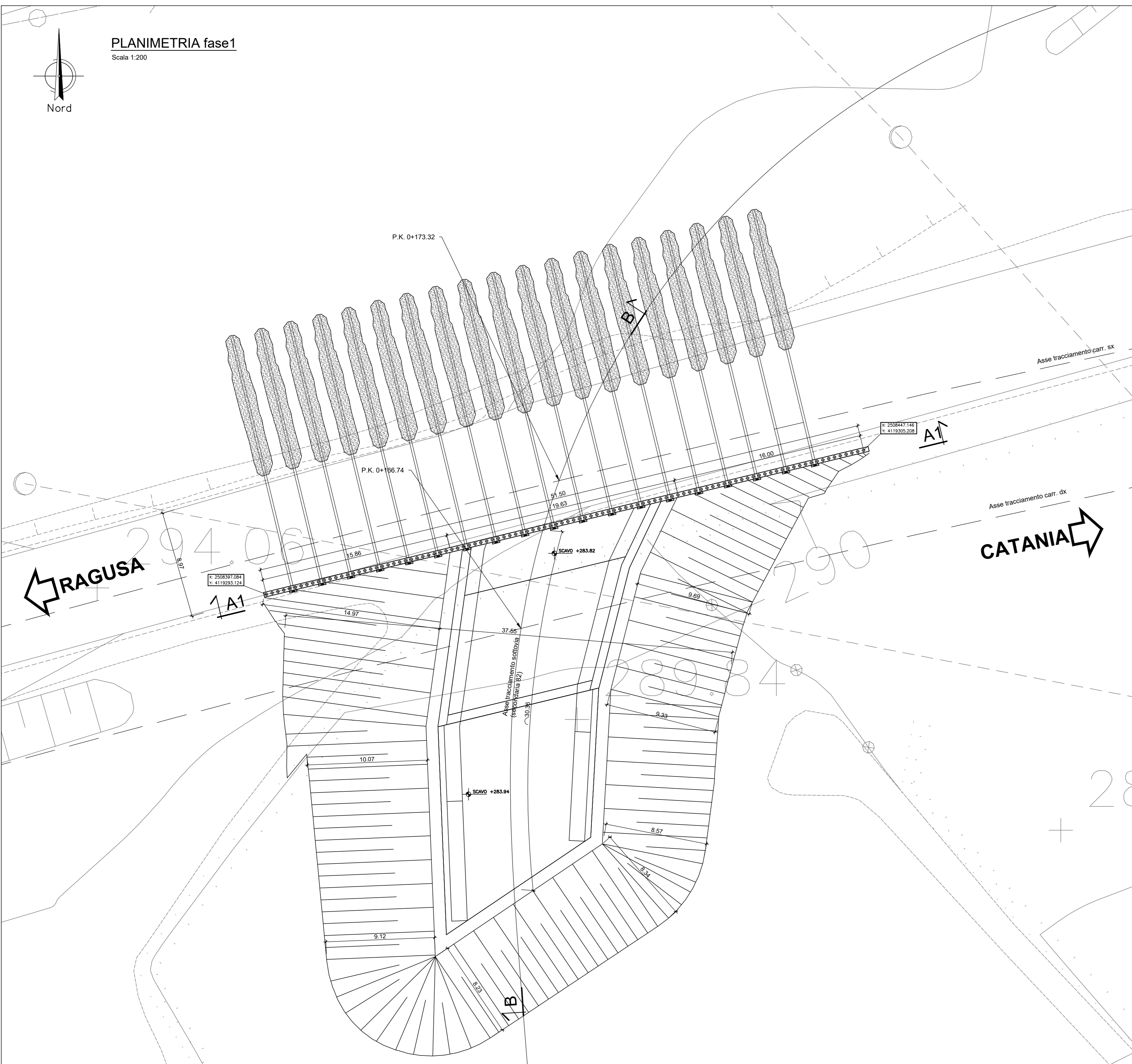


PLANIMETRIA fase1
Scala 1:200



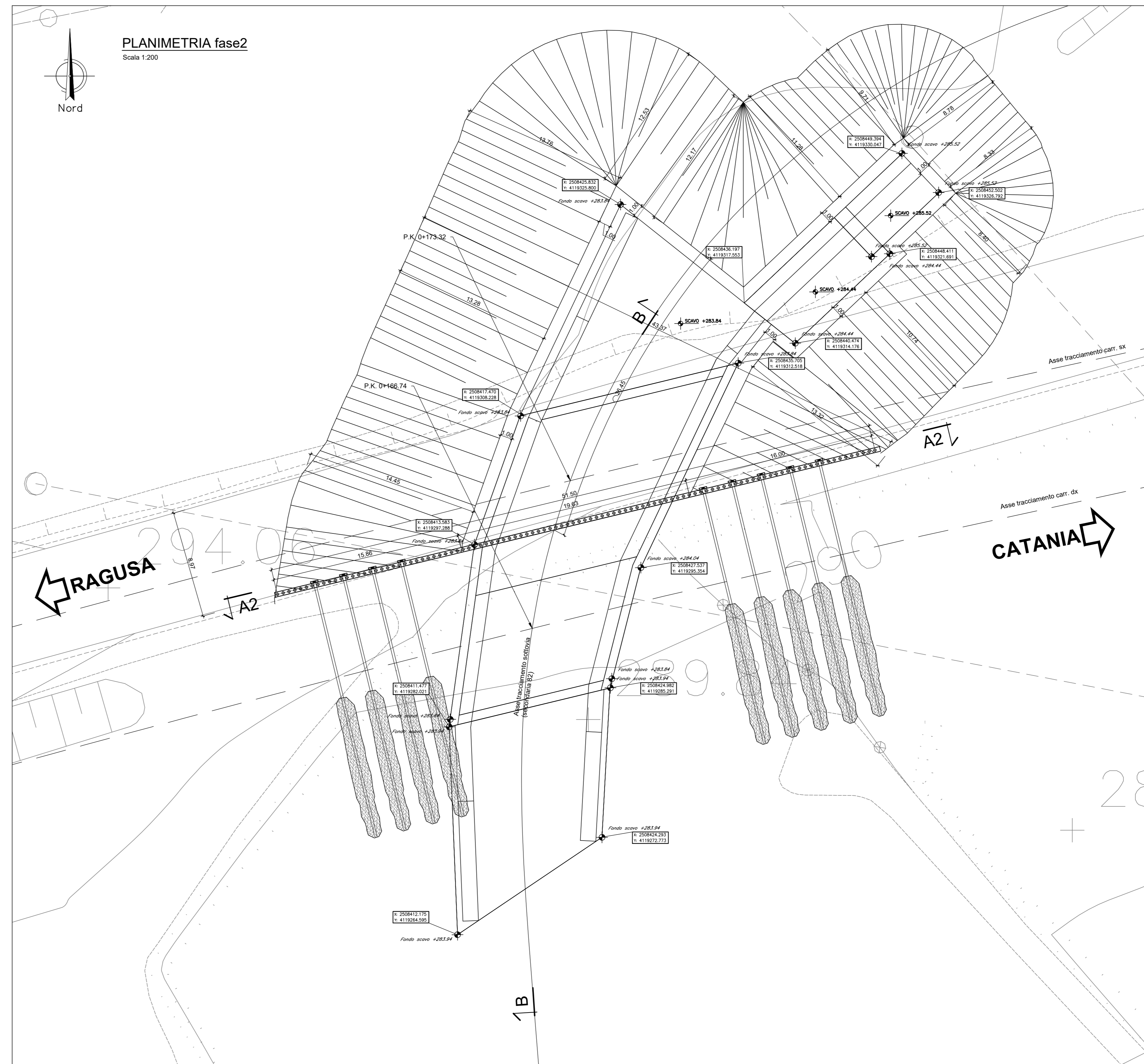
Nord



PLANIMETRIA fase2
Scala 1:200



Nord

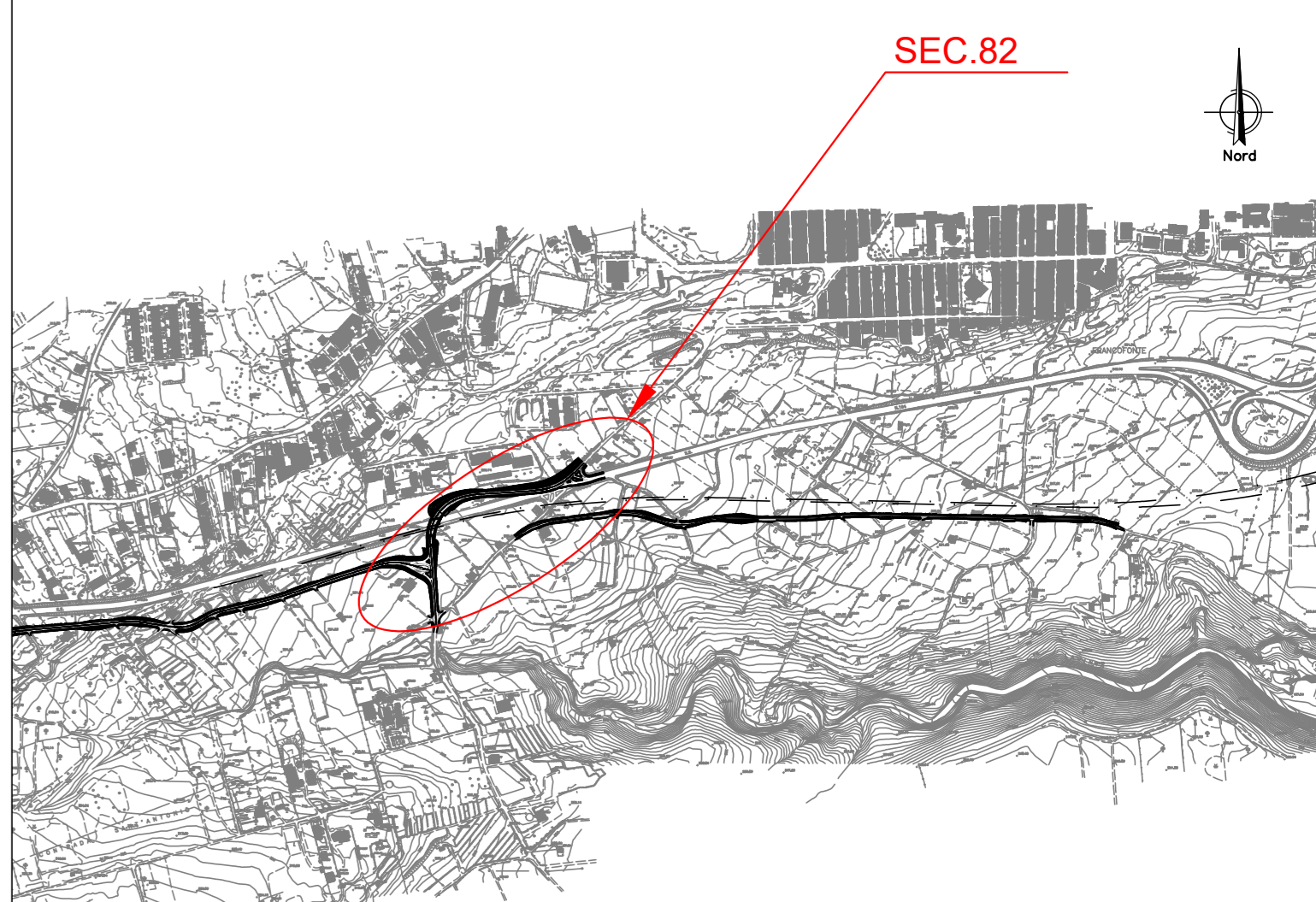
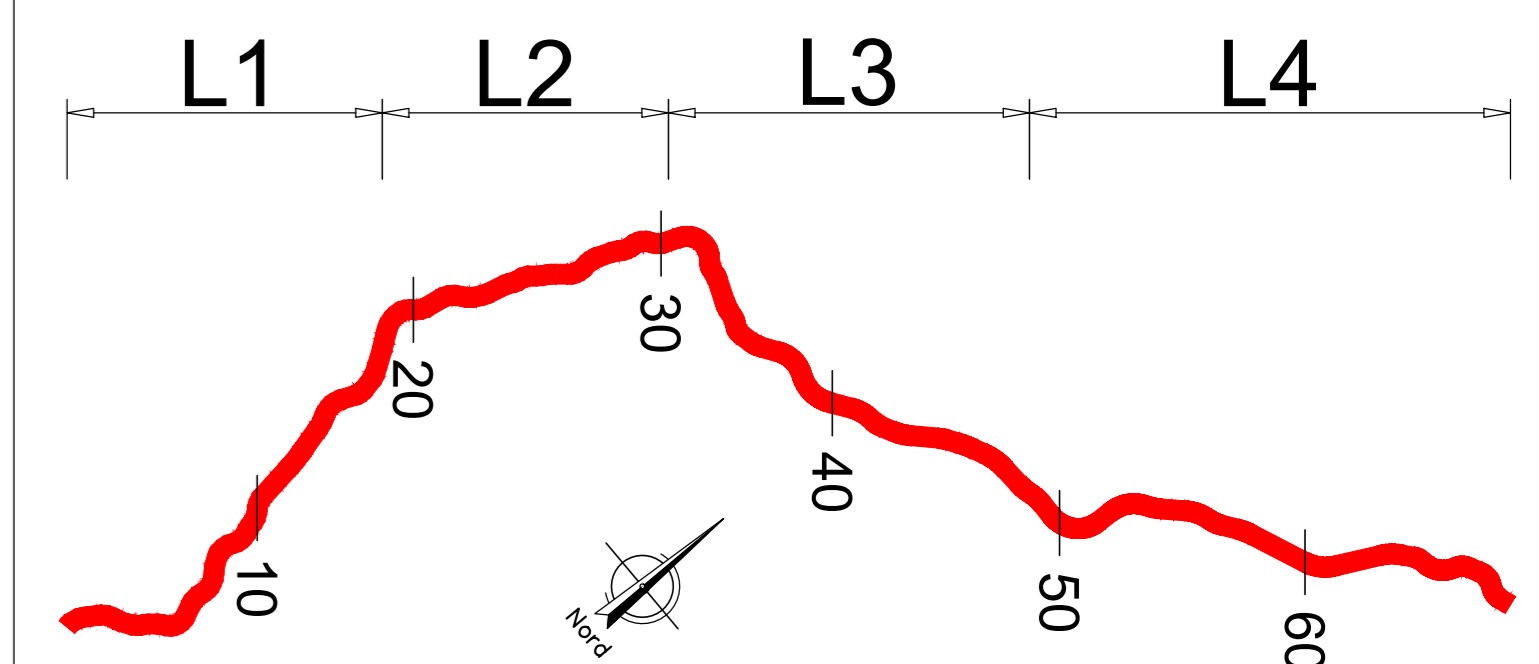


NOTA: PER LA TABELLA MATERIALI VEDERE ELABORATO T03EG04GENSC01

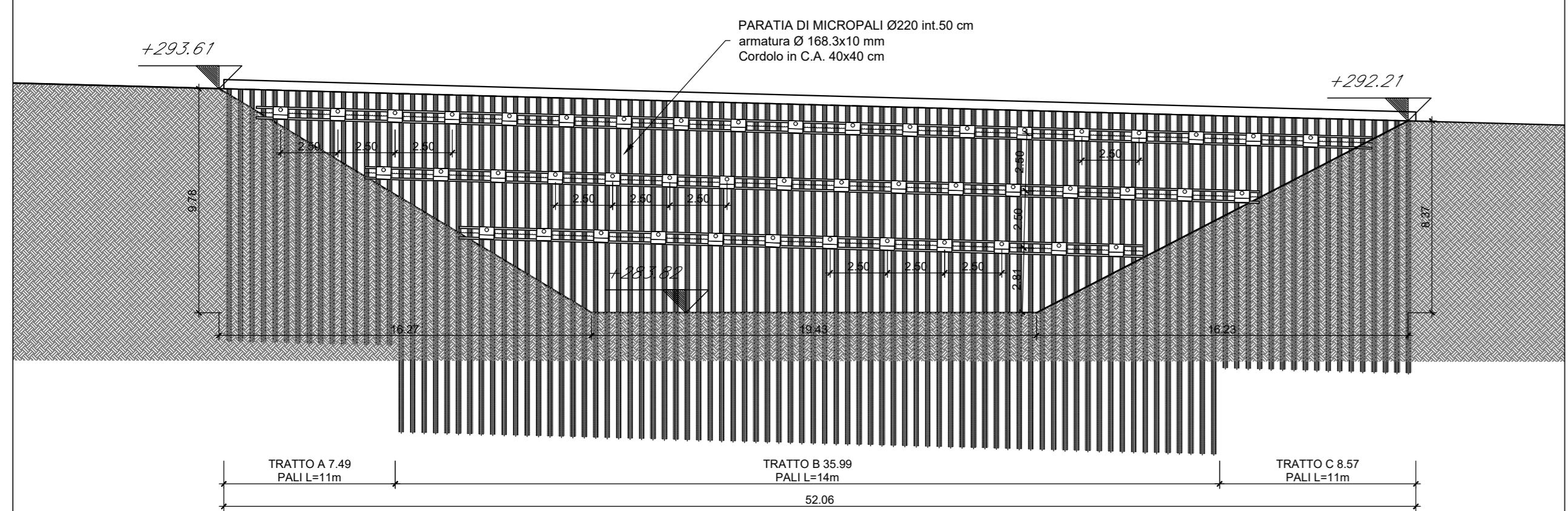
TABELLA MICROPALI					
TRATTO	Ø PERF (m)	Tubo	L micropali (m)	Int. micropali (m)	peso (kg/m)
A	220	168.3 sp 10mm	11	0.5	39
B	220	168.3 sp 10mm	14	0.5	39
C	220	168.3 sp 10mm	11	0.5	39

TABELLA TITANTI											
N°ORDINE	n° infelli	Interasse strati (m)	Inclinazione (gr)	Tipologia perforazione	Diámetro perforazione (mm)	L _{sp} (m)	L _{tot} (m)	L _l (m)	Pressione normale (kN)	Tensione normale (kN)	Ripartitori
1	4	2.500	25	KGU	200	10	12	22	150	350	2xHEA200
2	4	2.500	25	KGU	200	10	12	22	250	400	2xHEA200
3	4	2.500	25	KGU	200	10	12	22	250	500	2xHEA200

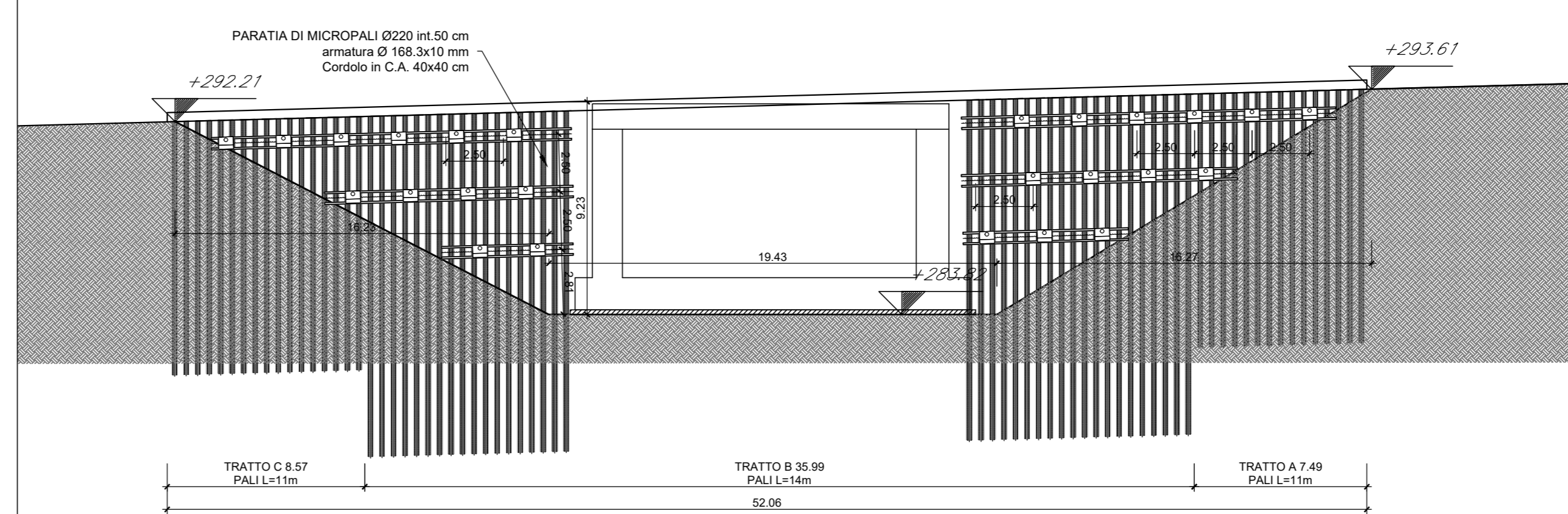
**QUADRO D'UNIONE - INDIVIDUAZIONE LOTTO 4
KEYPLAN - INDIVIDUAZIONE SEC. 82**



SEZIONE A-A fase1
Scala 1:200

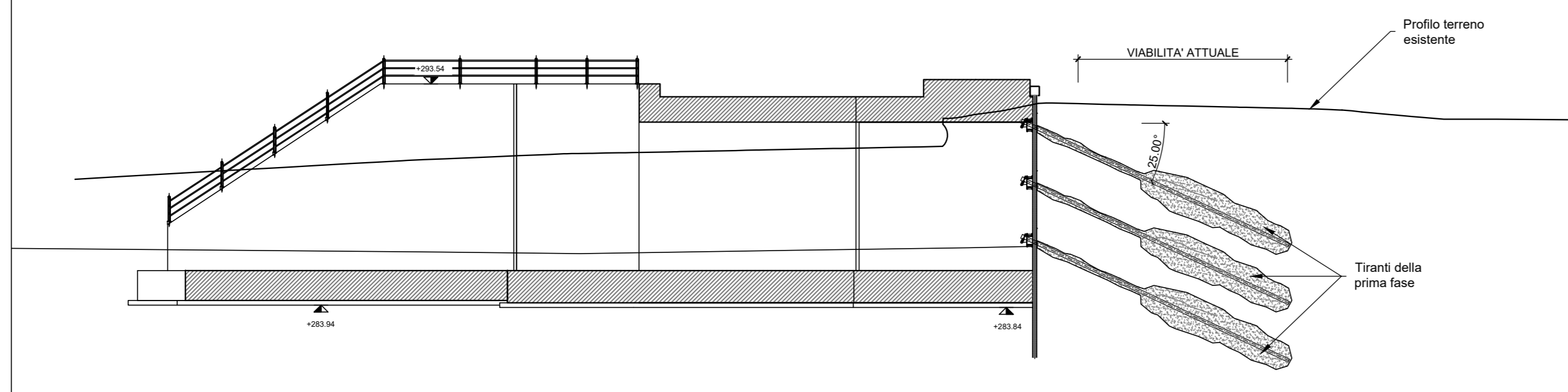


SEZIONE A-A fase2
Scala 1:200



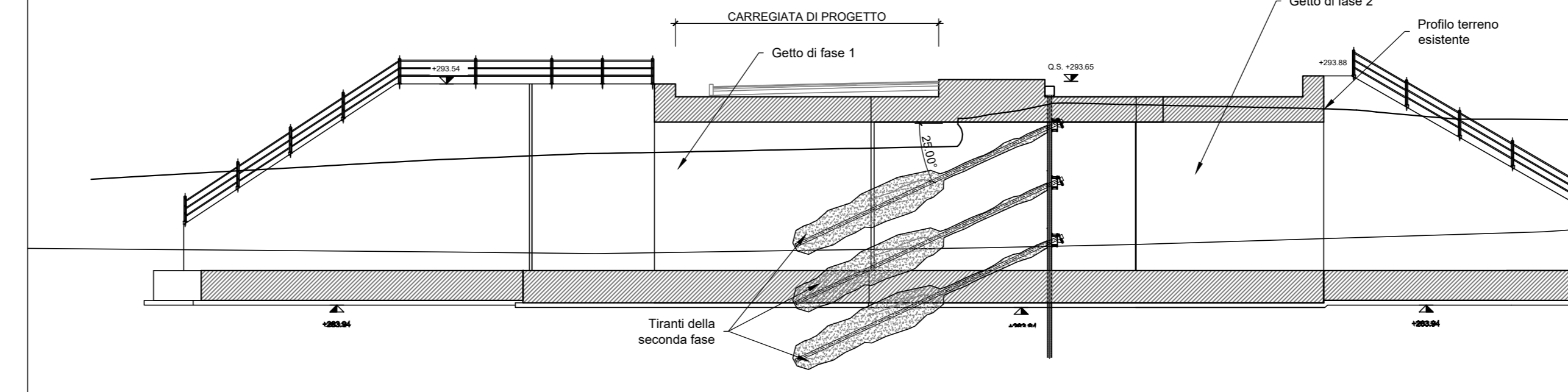
SEZIONE LONGITUDINALE fase 1A
Scala 1:200

- FASE 1A:
 1. restringimento del traffico su carreggiata esistente
 2. realizzazione betoniere di micropali e tiranti di prima fase
 3. realizzazione soprafranca e guide di riposta migliore
 4. realizzazione del sottovia di fase 1



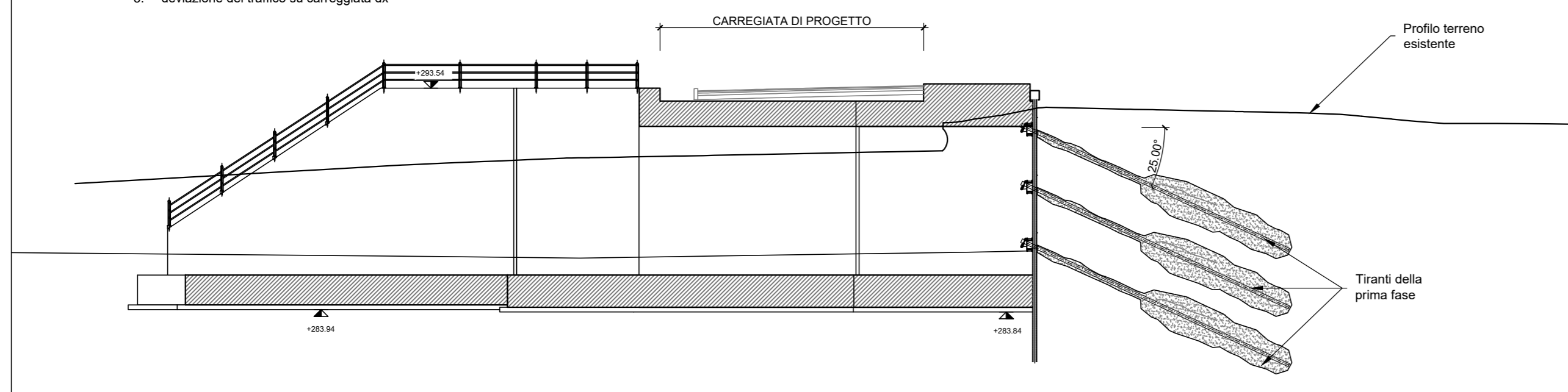
SEZIONE LONGITUDINALE fase 2A
Scala 1:200

- FASE 2A:
 1. demolizione della viabilità esistente, scavo e realizzazione dei tratti della seconda fase
 2. taglio dei micropali in corrispondenza del sottovia
 3. realizzazione del sottovia di fase 2



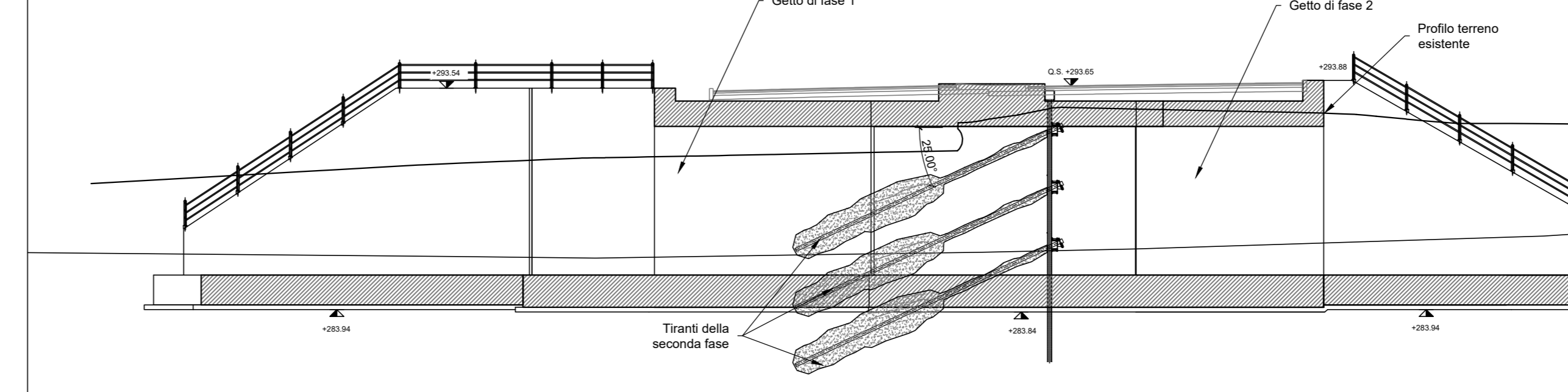
SEZIONE LONGITUDINALE fase 1B
Scala 1:200

- FASE 1B:
 1. ritombamento del sottovia già realizzato e costruzione del rilevato stradale di prima fase
 2. realizzazione carreggiata da di progetto
 3. deviazione del traffico su carreggiata dx



SEZIONE LONGITUDINALE fase 2B
Scala 1:200

- FASE 2B:
 1. ritombamento del sottovia di fase 2 e costruzione del rilevato stradale
 2. completamento dell'infrastruttura e apertura al traffico



Sanas
GRUPPO FS ITALIANE
Direzione Progettazione e Realizzazione Lavori

ITINERARIO RAGUSA-CATANIA
Collegamento viario compreso tra lo Svincolo della S.S. 514 "di Chiaramonte" con la S.S. 115 e lo Svincolo della S.S. 194 "Ragusana"
LOTTO 4 - Dallo svincolo n. 8 "Francofonte" (compreso) allo svincolo della "Ragusana" (escluso)

PROGETTO ESECUTIVO
COD: PA898

PROGETTAZIONE: ATI SINTAGMA - GP INGEGNERIA - COOPROGETTI - GDG - ICARIA - OMNISERVICE

PROGETTISTA RESPONSABILE DELL'INTEGRAZIONE DELLE PRESTAZIONI SPECIFICAZIONE:
 Dott. Ing. Mauro Granieri
 Ordine degli Ingegneri della Prov. di Perugia n° A1331

IL GRUPPO DI PROGETTAZIONE:
 MANDATARIO:
 SINTAGMA
 MANDANTI:
 COOPROGETTI
 GDG
 ICARIA

IL GEOLOGO:
 Dott. Geol. Giorgio Cerri
 Ordine dei Geologi della Regione Umbra n° 108

IL COORDINATORE PER LA SICUREZZA IN FASE DI PROGETTAZIONE:
 Dott. Ing. Filippo Panbiano
 Ordine degli Ingegneri della Provincia di Perugia n° A1373

VISTO IL RESPONSABILE DEL PROCEDIMENTO:
 Dott. Ing. Luigi Mupo

SOTTOVIA
SOTTOVIA AL km 0+166 sec. 082
Pianta scavi e opere provvisoria

CODICE PROGETTO	NOME FILE	REVISIONE	SCALA:
L04082E2101	7043001570PE01	B	1:200

REV.	DESCRIZIONE	DATA	REDATTO	VERIFICATO	APPROVATO
B	Revisione e seguito istruttoria Anas - Set 2021	Set 2021	L.Paciaroni	F. Duranton	N.Granieri
A	Emissione	04/2021	L.Paciaroni	F. Duranton	N.Granieri