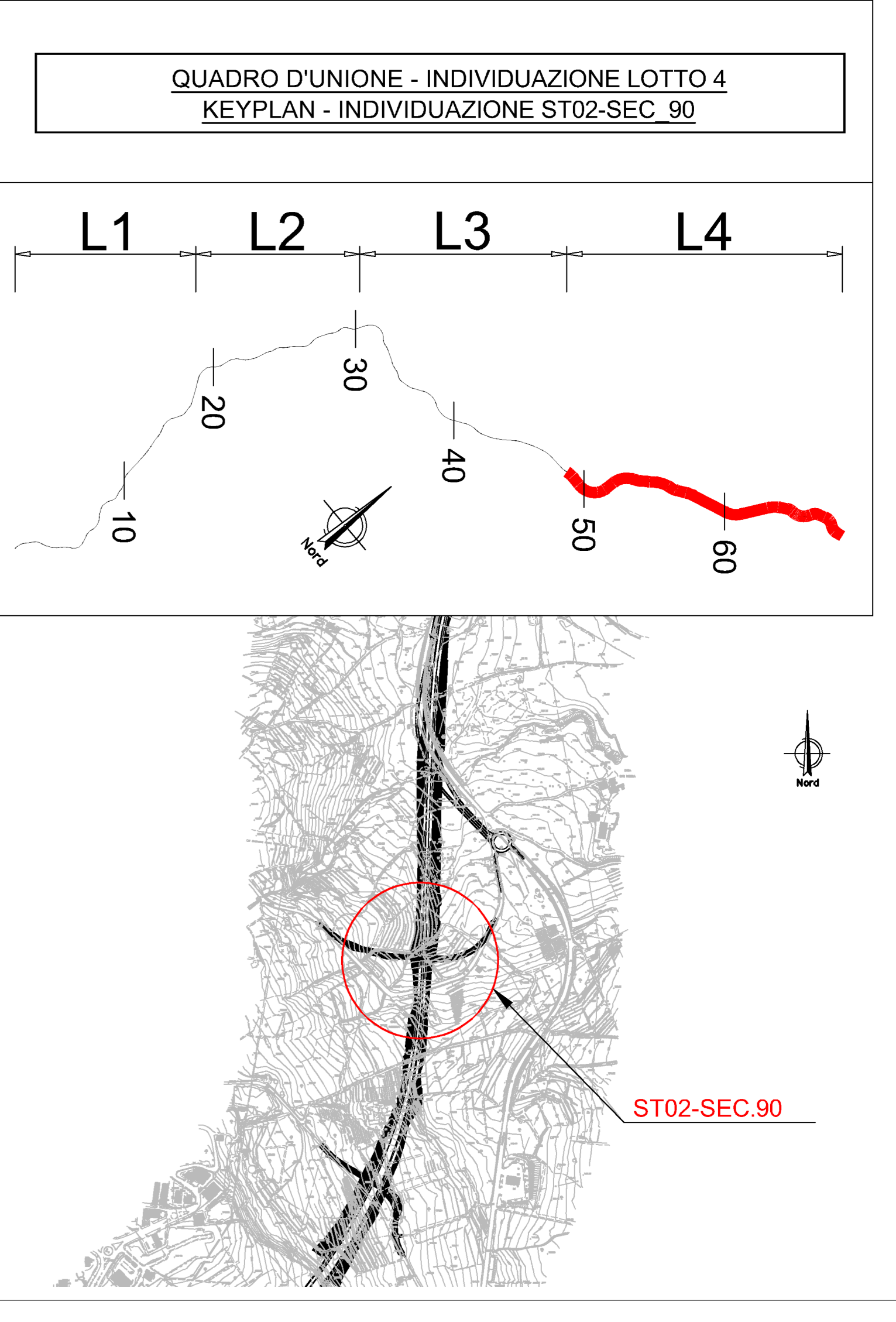
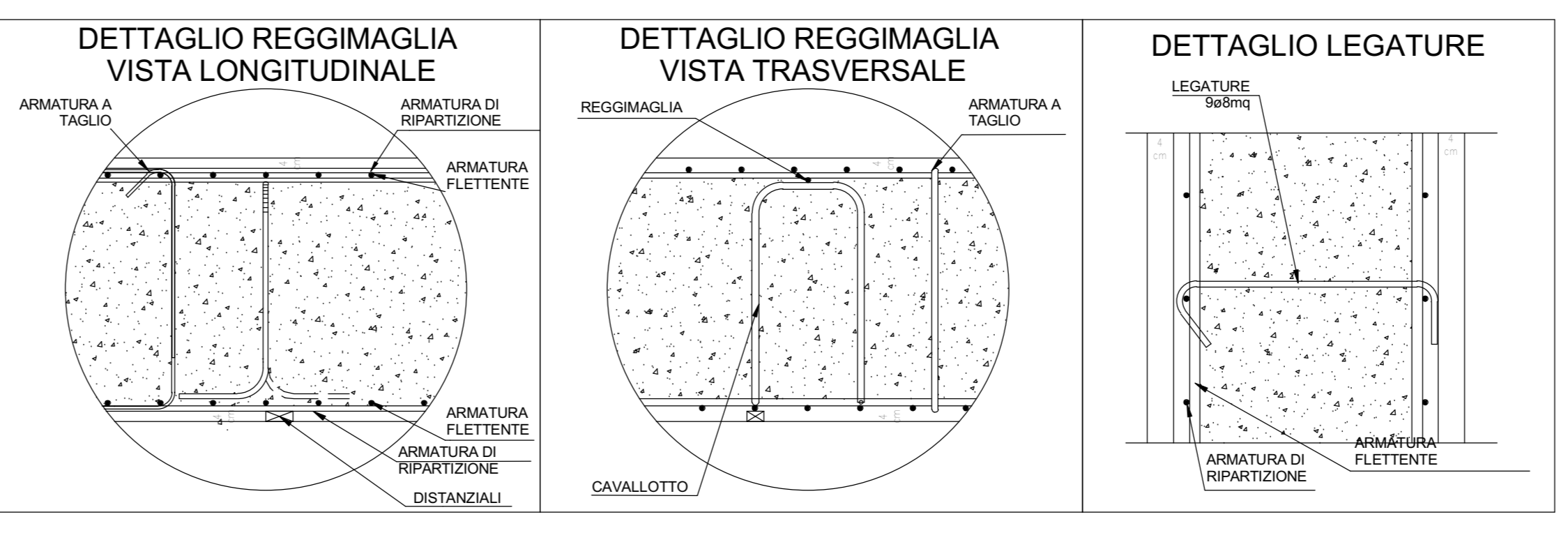
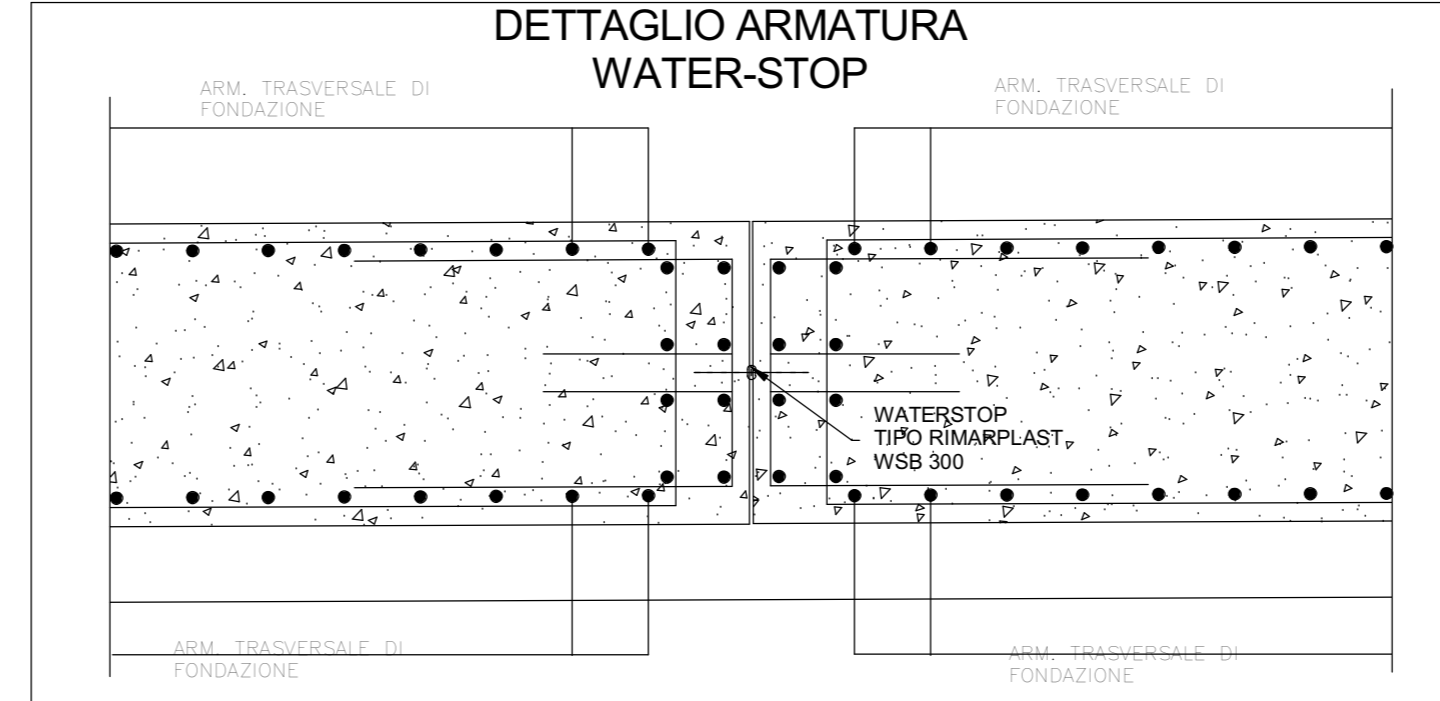


AR3 Sezione Trasversale muro d'ala monte - Armatura
1 : 50

AR4 Sezione Longitudinale muro d'ala monte - Armatura
1 : 50

ABACO DELLE ARMATURE - MURO D'ALA MONTE													
Posizione	Diametro barra(mm)	Peso Lineare	Passo (cm)	Lunghezza barra(cm)	Quantità	Lunghezza Totale Barre(cm)	Peso totale barre(kg)	A(cm)	B(cm)	C(cm)	D(cm)	Immagine	
21	16	1.58	20	1200	190	227962	3598.76	87	1042	50	0		
39	16	1.58		900	4	3600	56.83	743	157	0	0		
40	16	1.58		650	4	2598	41.01	144	273	233	0		
75	16	1.58	20	222	78	17300	273.12	50	122	50	0		
79	22	2.98	10	699	124	86724	2588.44	110	386	0	0		
80	22	2.98	20	699	64	44761	1335.97	110	386	0	0		
81a	22	2.98		494	62	30617	913.80	110	384	0	0		
82	22	2.98	10	416	48	19977	596.25	110	233	0	0		
83	22	2.98	20	416	26	10821	322.97	110	233	0	0		
132	22	2.98	20	420	106	44520	1328.77	300	120	0	0		
132a	22	2.98	10	420	210	88200	2632.48	300	120	0	0		
137	16	1.58	20	222	69	15318	241.82	50	122	50	0		
139	12	0.89	40	162	560	90720	805.59	20	122	20	0		
139a	12	0.89	40	162	378	61236	543.78	20	122	20	0		
140	24	3.55	100	414	144	59616	2117.56	50	117	80	117		
141	12	0.89	40	162	1008	163296	1450.07	20	122	20	0		
141a	12	0.89	40	162	392	63504	563.92	20	122	20	0		
142	22	2.98	10	861	210	180789	5395.95	110	110	0	0		
145	22	2.98	20	520	53	27560	822.57	410	110	0	0		
146	22	2.98	20	1200	53	63600	1898.25	110	1090	0	0		
148	16	1.58	20	1095	32	35034	553.07	110	815	50	0		
149	16	1.58	20	500	76	37976	599.52	103	60	592	50	0	
151	22	2.98	20	800	106	84800	2531.00	400	400	0	0		
Totale generale						3997	1460530		31211.49				



NOTA: PER LA TABELLA MATERIALI VEDERE ELABORATO: T03EG04GENSC01.dwg

sanas
GRUPPO FS ITALIANE

Direzione Progettazione e Realizzazione Lavori

ITINERARIO RAGUSA-CATANIA
Collegamento viario compreso tra lo Svincolo della S.S. 514 "di Chiaramonte" con la S.S. 115 e lo Svincolo della S.S. 194 "Ragusana"
LOTTO 4 - Dallo svincolo n. 8 "Francforte" (compreso) allo svincolo della "Ragusana" (escluso)

PROGETTO ESECUTIVO COD. PA898

PROGETTAZIONE: ATI SINTAGMA - GP INGEGNERIA - COOPROGETTI-GDG - ICARIA - OMNISERVICE

PROGETTISTA RESPONSABILE DELL'INTEGRAZIONE DELLE PRESTAZIONI SPECIALIZZATE:
Dott. Ing. Nando Graneri
Ordine degli Ingegneri della Prov. di Perugia n° A311

IL GRUPPO DI PROGETTAZIONE:
MANAGERIALE:
#Sintagma
Dott. Ing. N. Graneri
Dott. Ing. F. Biondini
Dott. Ing. A. Biondini
Dott. Ing. L. Caporali
Dott. Ing. G. Caporali

MANDANTI:
Dott. Ing. G. Caporali
Dott. Ing. A. Graneri
Dott. Ing. M. Graneri
Dott. Ing. S. A. E. Conti
Dott. Ing. F. Caporali
Dott. Ing. G. Caporali

IL GEOLOGICO:
Dott. Geol. Giorgio Corraighi
Ordine dei Geologi della Regione Umbra n° 108

IL COORDINATORE PER LA SICUREZZA IN FASI DI PROGETTAZIONE:
Dott. Ing. Filippo Farnabico
Ordine degli Ingegneri della Provincia di Perugia n° A1373

VISTO IL RESPONSABILE DEL PROCEDIMENTO
Dott. Ing. Luigi Mape

IL RESPONSABILE DI PROGETTO:
Dott. Ing. F. Agnello

LOTTO 4
OPERE D'ARTE MINORI
SOTTOVIA (AL KM 2+587 EX LOTTO 7)
Armature
Armature muri d'ala - Tav. 1/2

CODICE PROGETTO	NOVE FILE	REVISIONE	SCALA:
PROGETTO LQ4108Z E 2101	NOVE FILE T04ST02STRAR02	REVISIONE B	SCALA: 1 : 50

REV-B	Revisione a seguito istruttoria Anas - Set 2021	Set 2021	Rev. No.	F. Biondini	A. Biondini
REV-A	Emissione	Set 2021	Rev. No.	F. Biondini	A. Biondini
REV.	DESCRIZIONE	DATA	REDATTO	VERIFICATO	APPROVATO