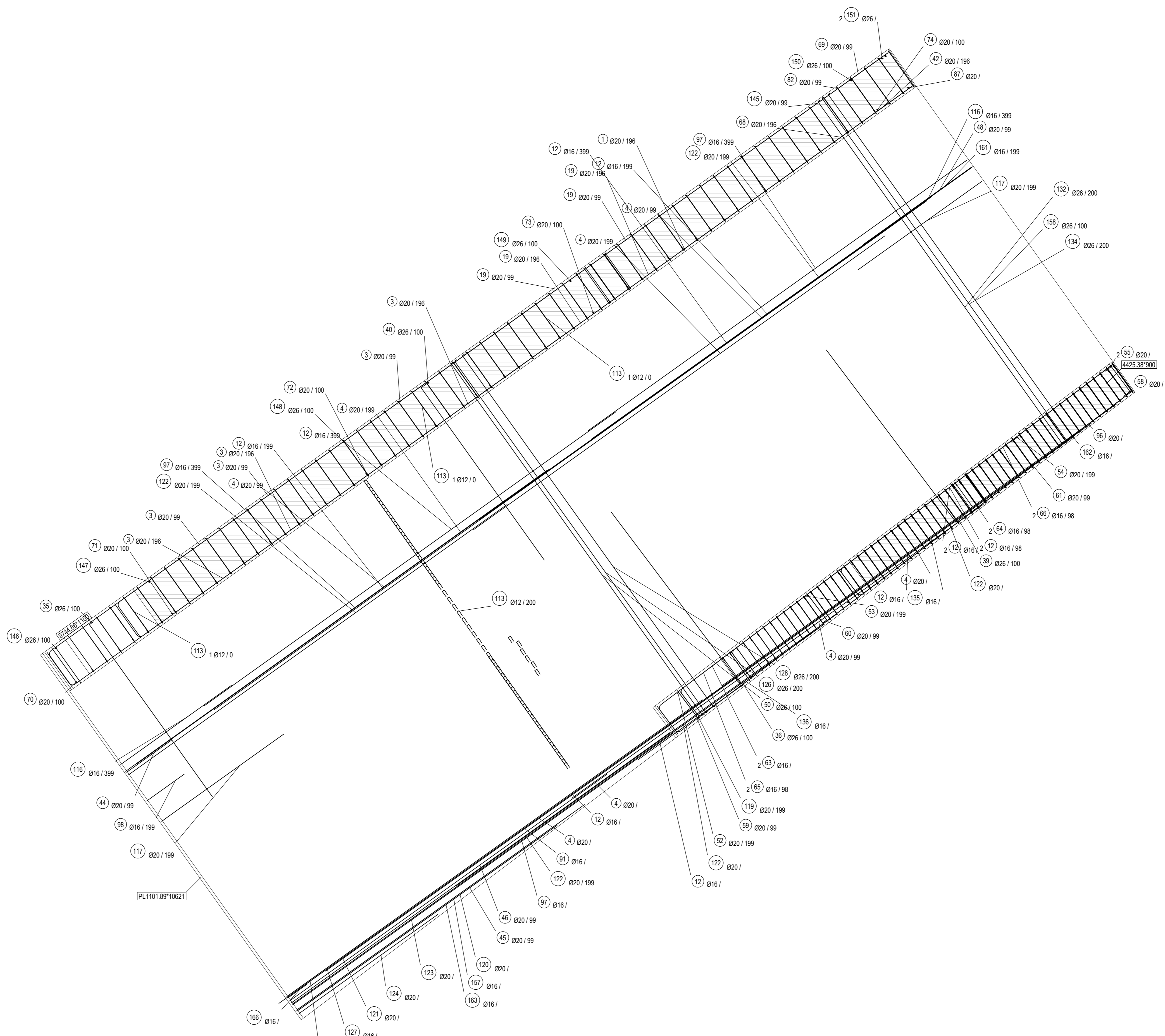


DISTINTA ARMATURE			
Pos.	N°	Ø	L. (cm)
1	11	20	Variable tra: min: 716 max: 1160
2	2	20	158
3	80	20	1200
4	306	20	1200
12	113	16	1200
19	27	20	1200
35	35	26	697
36	56	26	710
39	79	26	858
40	210	26	852
41	1	20	501
42	5	20	Variable tra: min: 195 max: 282
43	6	20	Variable tra: min: 104 max: 325
44	100	20	229
45	3	20	Variable tra: min: 145 max: 935
46	3	20	Variable tra: min: 230 max: 1020
47	1	20	207
48	100	20	229
49	183	26	Variable tra: min: 1200 max: 1246
52	10	20	Variable tra: min: 161 max: 172
53	36	20	Variable tra: min: 177 max: 481
54	21	20	Variable tra: min: 483 max: 506
55	2	20	434
56	2	16	207
57	2	16	375
58	1	20	228
59	20	20	Variable tra: min: 161 max: 172
60	71	20	Variable tra: min: 177 max: 481
61	43	20	Variable tra: min: 482 max: 506
63	2	16	238
64	4	16	Variable tra: min: 1205 max: 1228
65	18	16	Variable tra: min: 301 max: 395
66	60	16	Variable tra: min: 518 max: 1182
68	4	20	Variable tra: min: 345 max: 349
69	9	20	Variable tra: min: 100 max: 280
70	5	20	Variable tra: min: 186 max: 188

71	70	20	Variable tra: min: 189 max: 494
72	35	20	Variable tra: min: 497 max: 517
73	121	20	Variable tra: min: 519 max: 1051
74	13	20	Variable tra: min: 1054 max: 1060
78	21	20	Variable tra: min: 214 max: 1160
77	43	20	Variable tra: min: 252 max: 1192
78	1	20	428
80	1	20	597
81	11	20	Variable tra: min: 114 max: 338
82	22	20	Variable tra: min: 707 max: 1178
87	1	20	1061
91	1	16	1192
96	1	20	207
97	51	16	1200
98	50	16	199
111	1**	12	135
115	1925	16	117
116	50	16	412
117	100	20	452
119	2	20	Variable tra: min: 280 max: 1070
120	1	20	986
121	1	20	365
122	104	20	1106
123	1	20	675
124	1	20	591
126	92	26	Variable tra: min: 1200 max: 1246
127	1	16	280
128	91	26	Variable tra: min: 1200 max: 1246
133	32	26	Variable tra: min: 1184 max: 1200
134	32	26	Variable tra: min: 1184 max: 1200
135	1	16	1172
138	1	16	579
140	9	20	Variable tra: min: 344 max: 349
141	5	26	Variable tra: min: 146 max: 158
147	70	26	Variable tra: min: 189 max: 494
148	35	26	Variable tra: min: 497 max: 517
149	121	26	Variable tra: min: 519 max: 1051

150	12	26	Variable tra: min: 1054 max: 1060
151	2	26	1060
157	1	16	848
158	64	26	Variable tra: min: 1184 max: 1200
161	50	16	199
162	1	16	137
163	1	16	906
166	1	16	146
168	1	16	521
170	32	26	Variable tra: min: 1184 max: 1200
171	92	20	Variable tra: min: 1200 max: 1246
172	2	20	1191
174	16	20	Variable tra: min: 1184 max: 1199
175	16	20	Variable tra: min: 1185 max: 1200
176	46	20	Variable tra: min: 1200 max: 1245
177	46	20	Variable tra: min: 1201 max: 1246
180	1	16	365
181	35	16	508
182	1	16	364
183	35	16	508
A1	1607	26	Variable tra: min: 852 max: 852
A4	1607	16	377
A8	1607	26	382
P1	46	20	500
P2	52	20	600
P33	882	20	900
P54	49	20	534
P56	49	20	510
P118	184	12	247



PIANTA SOLETTA INFERIORE MURO A

Direzione Progettazione e Realizzazione Lavori

ITINERARIO RAGUSA-CATANIA
 Collegamento viario compreso tra lo Svincolo della S.S. 514 "di Chiaramonte" con la S.S. 115 e lo Svincolo della S.S. 194 "Ragusana"
 LOTTO 4 - Dallo svincolo n. 8 "Francoforte" (compreso) allo svincolo della "Ragusana" (escluso)

PROGETTO ESECUTIVO COD: **PA898**

PROGETTAZIONE: ATI SINTAGMA - GP INGEGNERIA - COOPROGETTI-GDG- ICARIA - OMNISERVICE

PROGETTISTA RESPONSABILE DELL'INTEGRAZIONE DELLE PRESTAZIONI SPECIALISTICHE:
 Dott. Ing. Nando Granieri
 Ordine degli Ingegneri della Prov. di Perugia n° A351

IL GRUPPO DI PROGETTAZIONE:
MANDATARIO:
 Dott. Ing. Nando Granieri
 Dott. Ing. F. Di Stefano
 Dott. Ing. A. Barozzi
 Dott. Ing. L. Giugliardi
 Dott. Ing. L. Anni

MANDANTI:
 Dott. Ing. G. Guarnieri
 Dott. Ing. A. Spagnoli
 Dott. Ing. M. Marzulli
 Dott. Ing. E. A. Di Cinti
 Dott. Ing. F. Di Stefano
 Dott. Ing. P. Di Stefano
 Dott. Ing. G. Di Stefano
 Dott. Ing. G. Di Stefano
 Dott. Ing. F. Di Stefano
 Dott. Ing. F. Di Stefano

IL GEOLOGO:
 Dott. Geol. Giorgio Conquardini
 Ordine dei Geologi della Regione Umbria n° 208

IL COORDINATORE PER LA SICUREZZA IN FASE DI PROGETTAZIONE:
 Dott. Ing. Filippo Pambianco
 Ordine degli Ingegneri della Provincia di Perugia n° A1373

IL RESPONSABILE DEL PROCEDIMENTO:
 Dott. Ing. Luigi Mupo

SOTTOVIA
SOTTOVIA AL KM 3+674 - SVINCOLO 8 RAMPA 6
Armatura soletta inferiore MU-A

CODICE PROGETTO		NOME FILE		REVISIONE	SCALA:
PROGETTO	LIV. MOD.	N. MOD.	FILE		
LQ408Z	E	2101	7245103572446104	A	1:50
CODICE ELAB.		T04S103STRAR03			

REV.	DESCRIZIONE	DATA	REDATTO	VERIFICATO	APPROVATO
A	Emissione	04/2021	V. Ingrassia	F. Duranton	N. Granieri