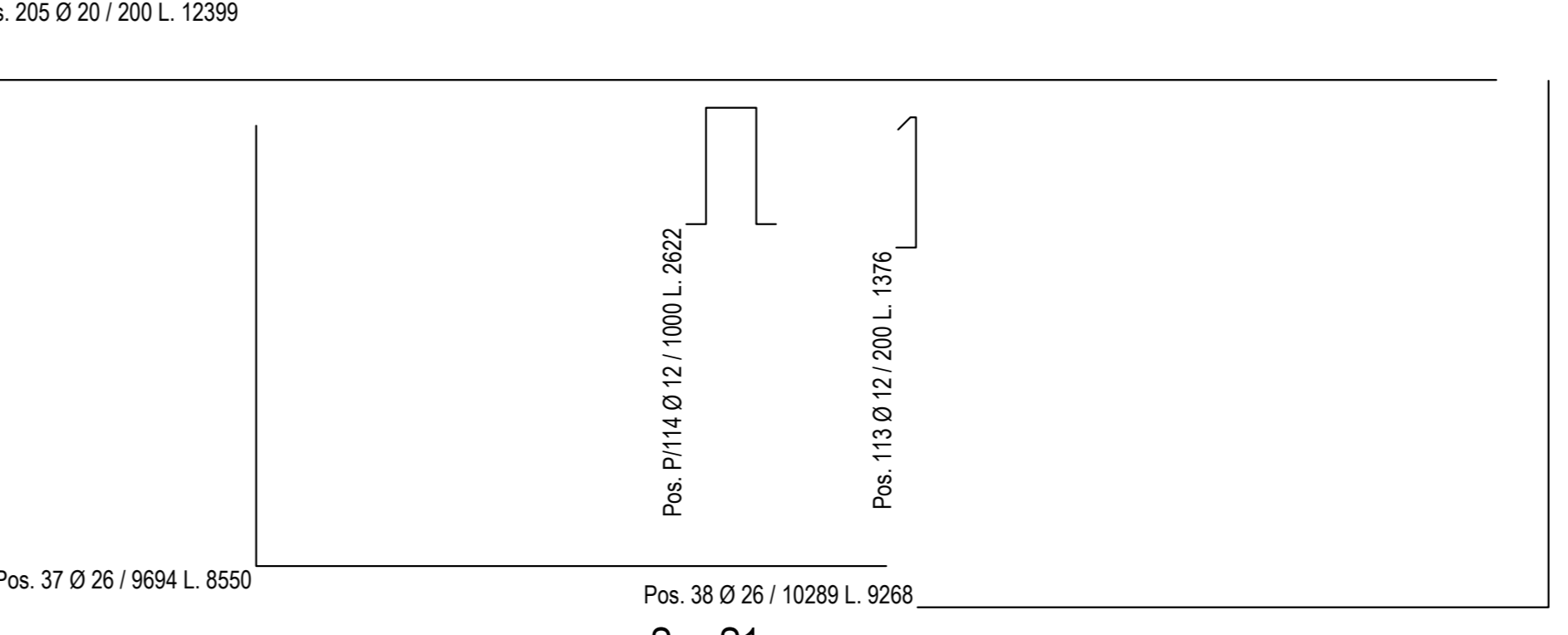
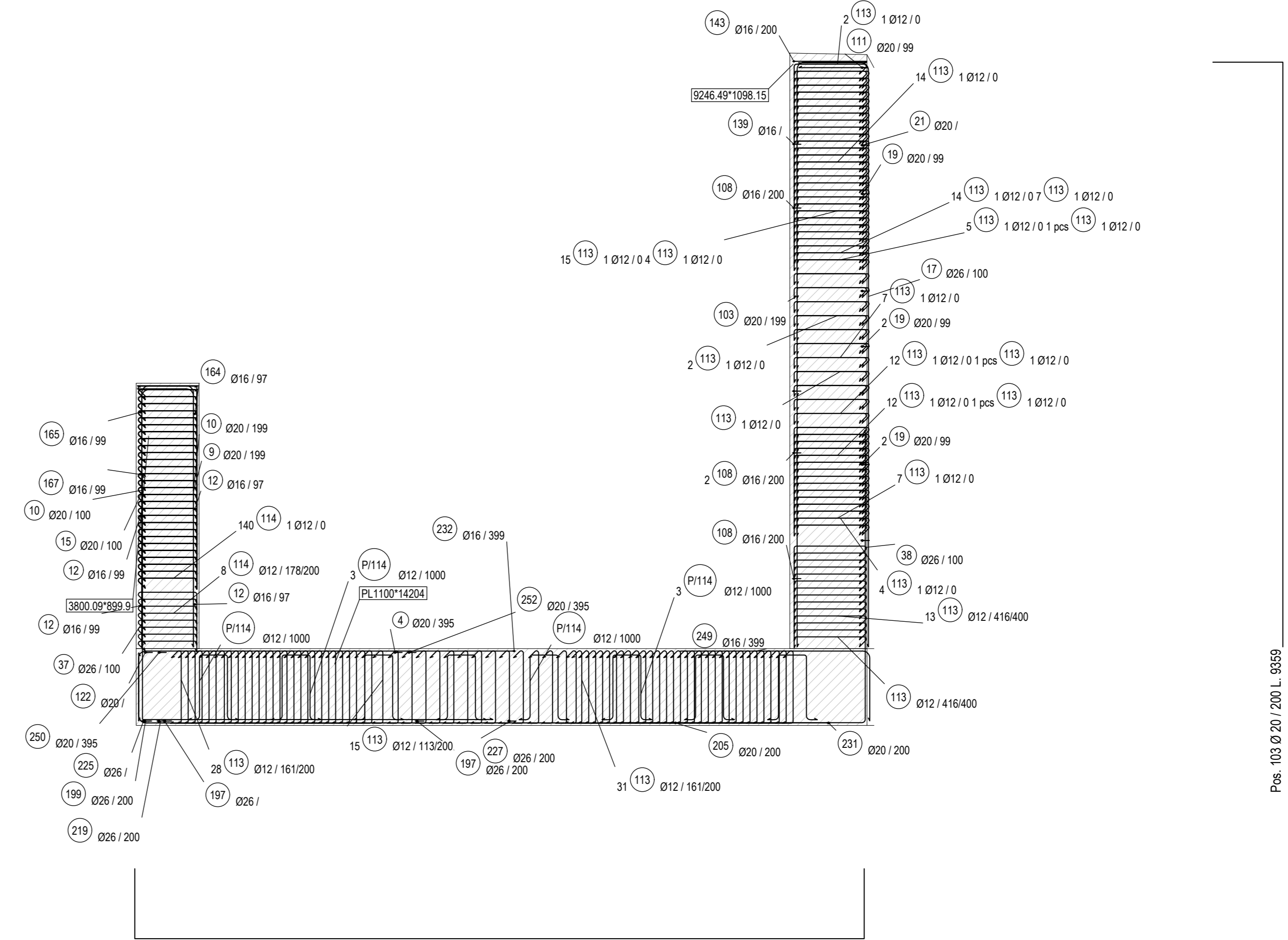
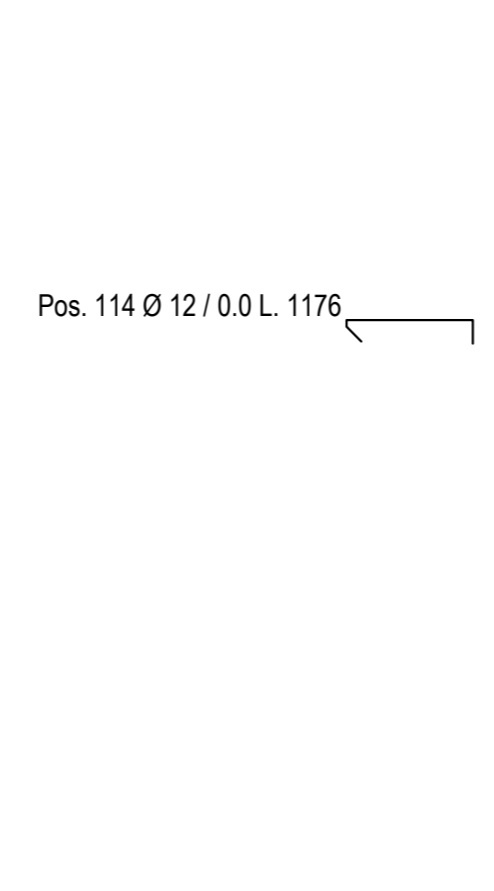
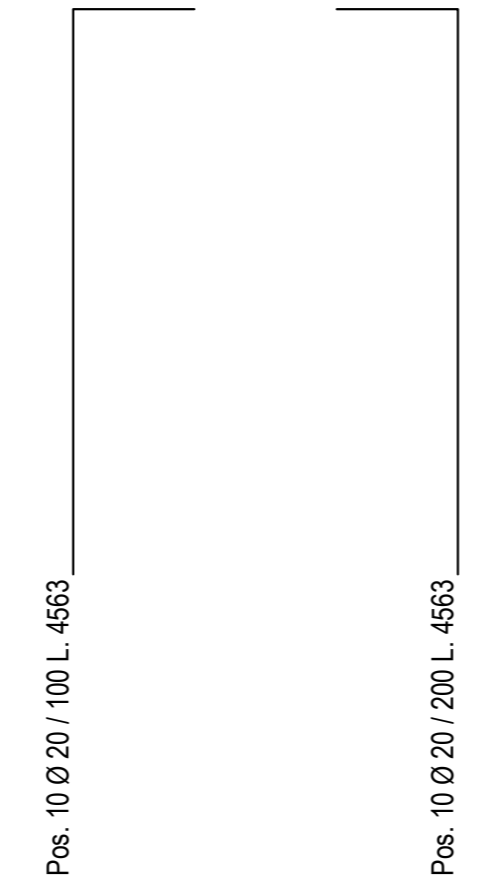


DISTINTA ARMATURE				
Pos. N°	Ø	L. (cm)	Sagoma	
1	145	20	1200	
2	15	20	170	
3	73	20	Variable tra: min: 170 max: 449	
4	78	20	450	
5	50	16	1200	
6	16	16	Variable tra: min: 129 max: 881	
7	14	20	Variable tra: min: 1012 max: 1012	
8	145	20	Variable tra: min: 170 max: 448	
9	9	26	259	
10	403	26	Variable tra: min: 261 max: 1013	
11	9	26	1014	
12	153	20	1200	
13	2	20	Variable tra: min: 1198 max: 1200	
14	1	20	1238	
15	20	20	Variable tra: min: 191 max: 1201	
16	102	26	774	
17	96	26	704	
18	109	26	851	
19	317	26	922	
20	173	16	1200	
21	19	20	Variable tra: min: 260 max: 1217	
22	14	20	Variable tra: min: 170 max: 861	
23	17	20	999	
24	202	20	Variable tra: min: 262 max: 1011	
25	10	16	Variable tra: min: 238 max: 1200	
26	78	16	1200	
27	10	16	Variable tra: min: 207 max: 1169	
28	11	20	Variable tra: min: 175 max: 1185	
29	113	12	135	
30	2593	12	115	
31	390	20	1200	
32	1	16	1232	
33	5	20	259	
34	5	20	1014	
35	10	16	Variable tra: min: 153 max: 1125	
36	7	16	Variable tra: min: 178 max: 817	
37	194	2	16	Variable tra: min: 126 max: 175
38	9	16	999	
39	13	16	Variable tra: min: 598 max: 1199	
40	13	16	Variable tra: min: 583 max: 1194	
41	5	16	146	
42	2	16	Variable tra: min: 1199 max: 1200	
43	14	16	Variable tra: min: 206 max: 888	
44	9	20	Variable tra: min: 291 max: 1095	
45	4	26	Variable tra: min: 262 max: 858	
46	5	26	Variable tra: min: 282 max: 1077	
47	283	26	1200	
48	2	26	Variable tra: min: 313 max: 714	
49	74	26	1200	
50	2	26	Variable tra: min: 600 max: 1200	
51	54	26	950	
52	4	26	Variable tra: min: 169 max: 765	
53	23	20	Variable tra: min: 1201 max: 1245	
54	5	20	Variable tra: min: 1191 max: 1200	
55	5	20	Variable tra: min: 1190 max: 1198	
56	2	26	Variable tra: min: 1016 max: 1200	
57	177	20	Variable tra: min: 158 max: 511	
58	5	20	Variable tra: min: 1192 max: 1200	
59	2	26	Variable tra: min: 162 max: 449	
60	177	20	Variable tra: min: 157 max: 510	
61	6	26	Variable tra: min: 176 max: 1170	
62	5	26	Variable tra: min: 382 max: 1177	
63	177	20	Variable tra: min: 149 max: 467	
64	2	26	Variable tra: min: 865 max: 1064	
65	2	26	Variable tra: min: 97 max: 1156	
66	1	26	207	
67	4	26	Variable tra: min: 275 max: 872	
68	1	26	220	
69	1	26	666	
70	1	26	560	
71	1	26	759	
72	50	26	Variable tra: min: 233 max: 331	
73	49	26	Variable tra: min: 1084 max: 1180	
74	5	16	Variable tra: min: 370 max: 1173	
75	2	16	Variable tra: min: 1192 max: 1196	
76	2	16	Variable tra: min: 1194 max: 1198	
77	23	20	Variable tra: min: 1202 max: 1246	
78	14	16	Variable tra: min: 1202 max: 1255	
79	3	16	Variable tra: min: 1191 max: 1199	
80	2	16	Variable tra: min: 1193 max: 1197	
81	87	16	Variable tra: min: 147 max: 492	
82	86	16	Variable tra: min: 149 max: 490	
83	3	20	Variable tra: min: 362 max: 1148	
84	2	20	Variable tra: min: 658 max: 952	
85	2	20	Variable tra: min: 245 max: 638	
86	3	20	Variable tra: min: 442 max: 1228	
87	1	20	182	
88	2	20	Variable tra: min: 325 max: 719	
89	2	20	Variable tra: min: 547 max: 915	
90	2	20	Variable tra: min: 262 max: 1200	
91	2	20	Variable tra: min: 1175 max: 1200	
92	27	20	950	
93	2	20	Variable tra: min: 405 max: 950	
94	1	20	799	
95	14	16	Variable tra: min: 1192 max: 1253	
96	3	20	Variable tra: min: 209 max: 995	
97	26	20	Variable tra: min: 233 max: 332	
98	25	20	Variable tra: min: 1085 max: 1180	
99	330	12	249	





**Direzione Progettazione e Realizzazione Lavori**

**ITINERARIO RAGUSA-CATANIA**  
Collegamento viario compreso tra lo Svincolo della S.S. 514 "di Chiaramonte" con la S.S. 115 e lo Svincolo della S.S. 194 "Ragusana" LOTTO 4 - Dallo svincolo n. 8 "Francofonte" (compreso) allo svincolo della "Ragusana" (escluso)

COD. **PA898**

**PROGETTO ESECUTIVO**

PROGETTISTA RESPONSABILE DELL'INTEGRAZIONE DELLE PRESTAZIONI SPECIALISTICHE: **ATI SINTAGMA - GP INGEGNERIA - COOPROGETTI-GDG- ICARIA - OMNISERVICE**

<p><b>PROGETTISTA RESPONSABILE DELL'INTEGRAZIONE DELLE PRESTAZIONI SPECIALISTICHE:</b> Dott. Ing. Mando Granieri Ordine degli Ingegneri della Prov. di Perugia n° A331</p>	<p><b>IL GRUPPO DI PROGETTAZIONE:</b> MANDATARIO: <b>SINTAGMA</b> Dott. Ing. M. Granieri Dott. Ing. F. Turchi Dott. Arch. A. Barabini Dott. Geol. G. Conzatti</p> <p>MANDANTE: Dott. Ing. G. Conzatti Dott. Ing. A. Sgarbi Dott. Ing. M. Barabini Dott. Arch. E. A. Di Cinti Dott. Arch. F. Di Cinti Dott. Ing. G. Pini</p> <p>IL GEOLOGO: Dott. Geol. Giorgio Conzatti Ordine dei Geologi della Regione Umbria n° 208</p> <p>IL COORDINATORE PER LA SICUREZZA IN FASE DI PROGETTAZIONE: Dott. Ing. Filippo Pambianco Ordine degli Ingegneri della Provincia di Perugia n° A1373</p> <p>VISTO IL RESPONSABILE DEL PROCEDIMENTO: Dott. Ing. Luigi Mupo</p>
--	---

**SOTTOVIA**  
**SOTTOVIA AL KM 3+674 - SVINCOLO 8 RAMPA 6**  
Armatura sezione trasversale MU-B

CODICE PROGETTO	NOME FILE	REVISIONE	SCALA:
PROGETTO <b>LQ408Z E 2101</b>	FILE <b>204510357944024</b>	ELAB. <b>T041S103STRAR07</b>	<b>A</b> 1:50

REV.	DESCRIZIONE	DATA	REDATTO	VERIFICATO	APPROVATO
<b>A</b>	Emissione	04/2021	V. Ingrassia	F. Duranti	M. Granieri