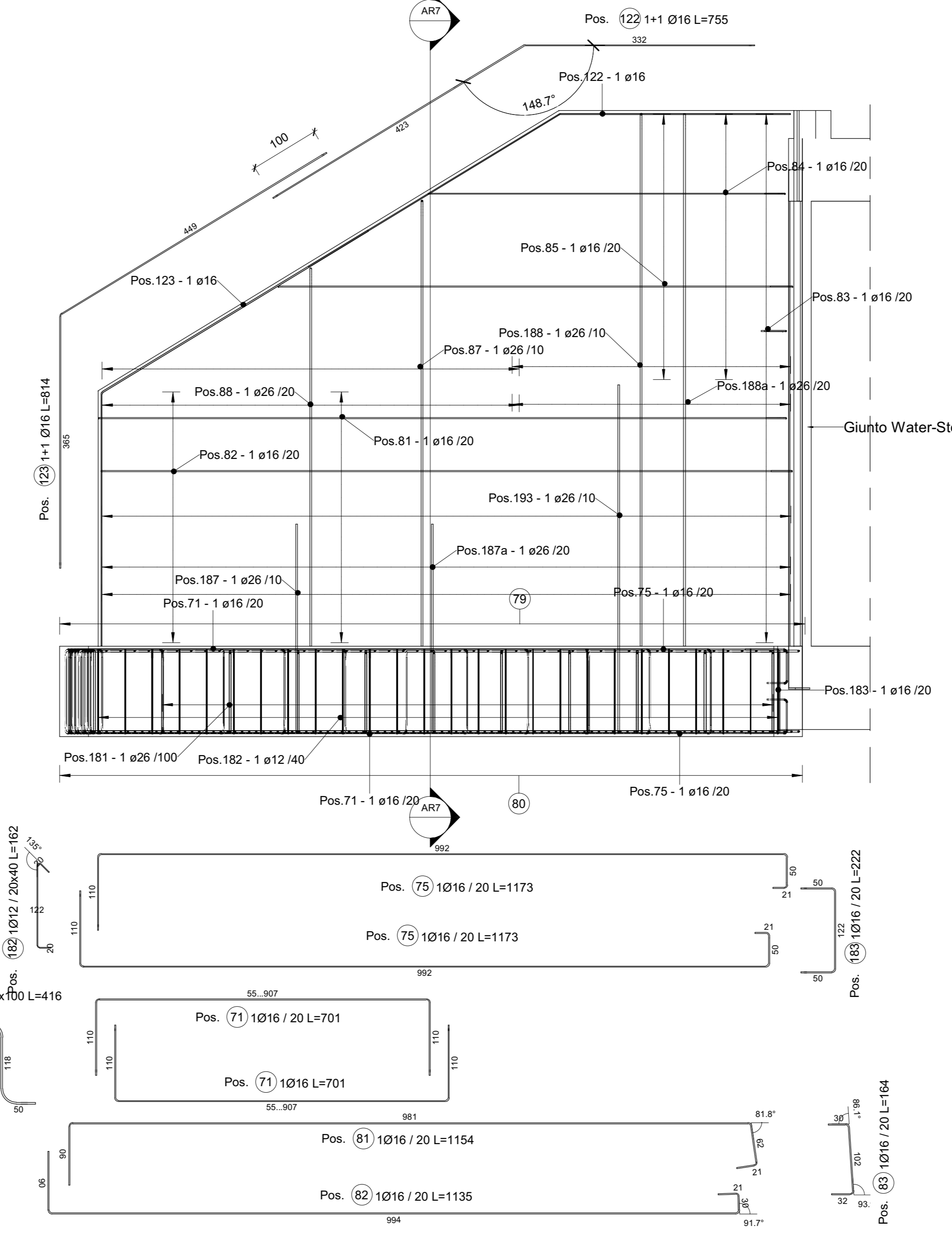
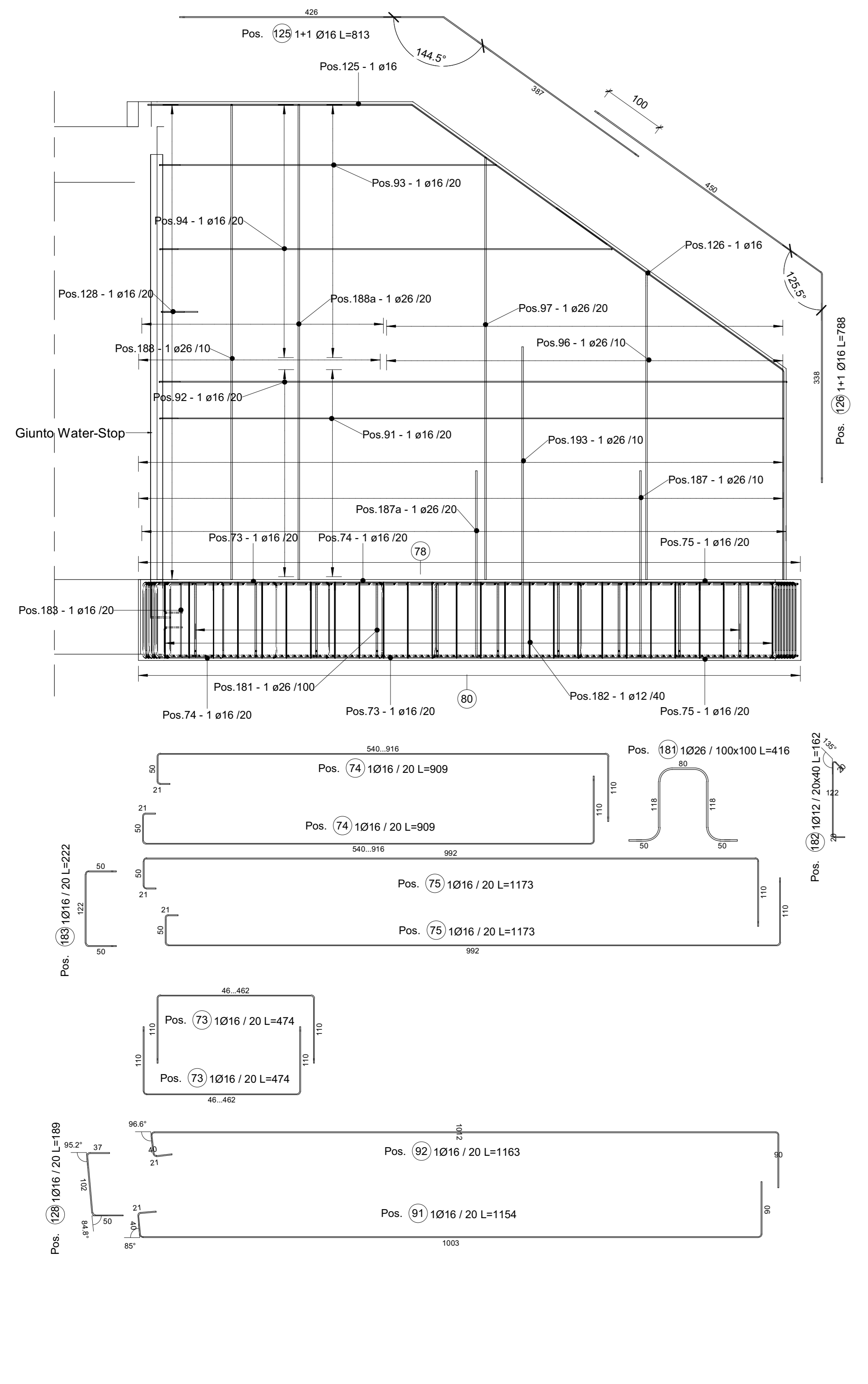


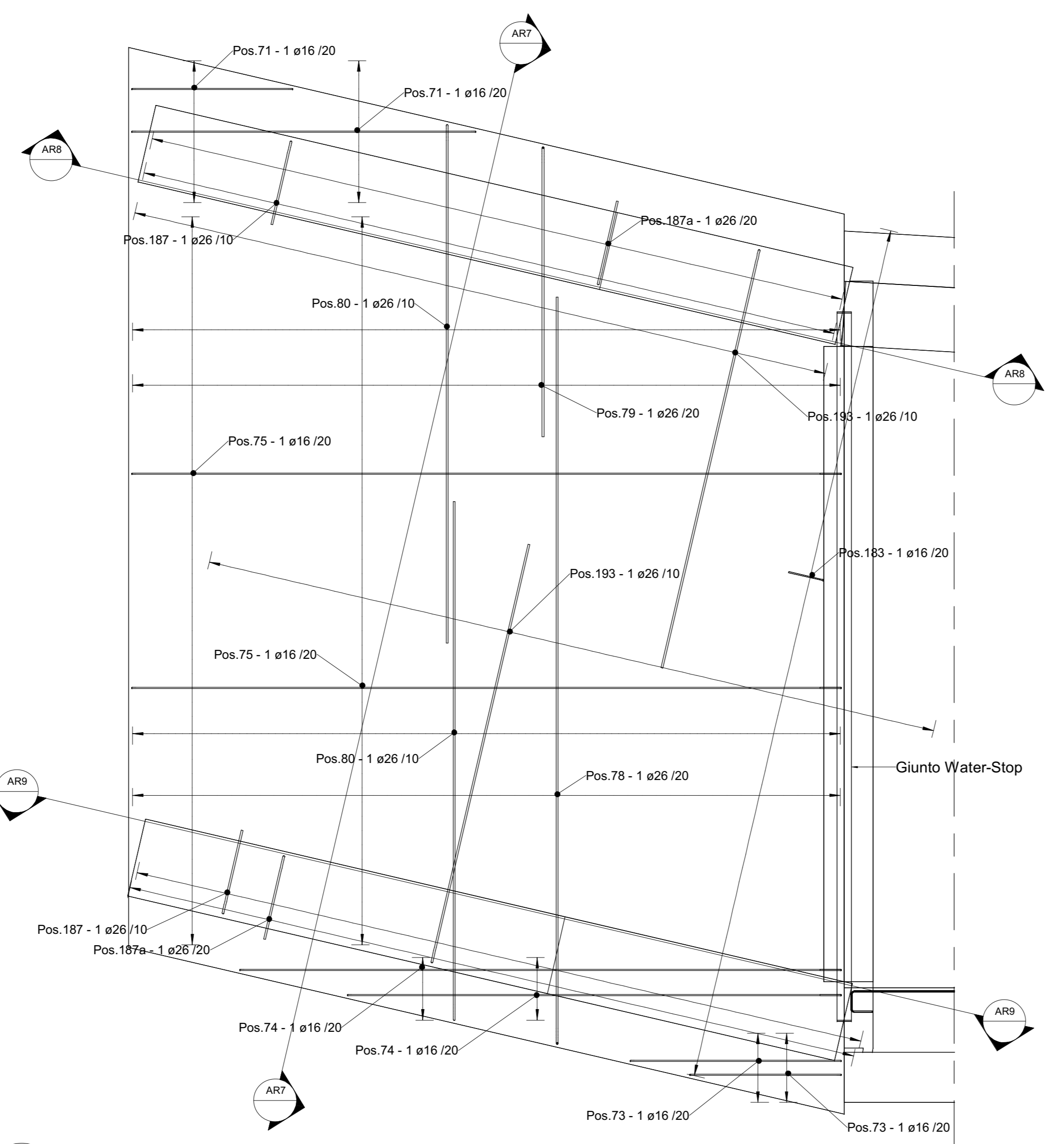
AR7 Sezione Trasversale muro d'ala monte - Armatura
1 : 50



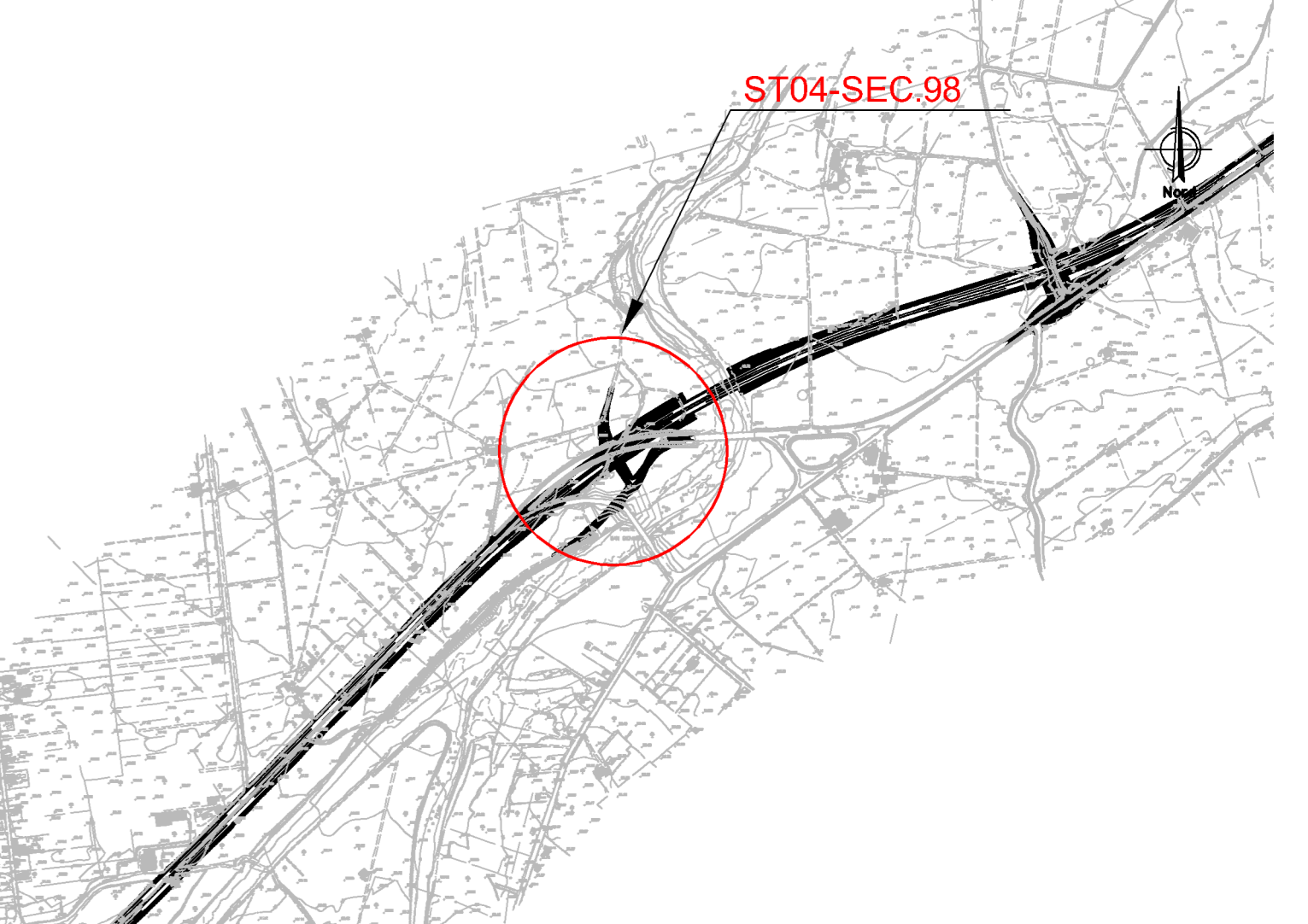
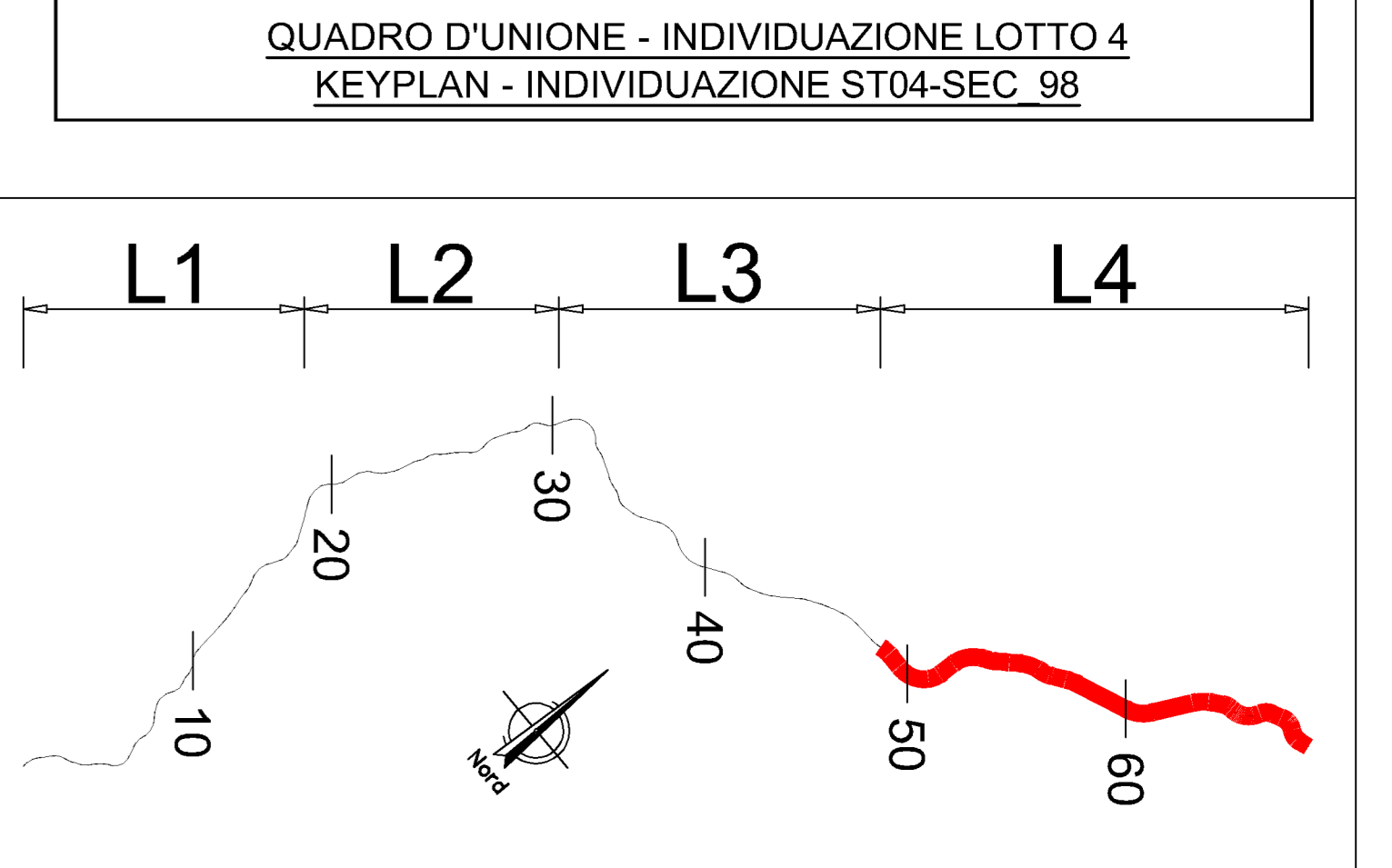
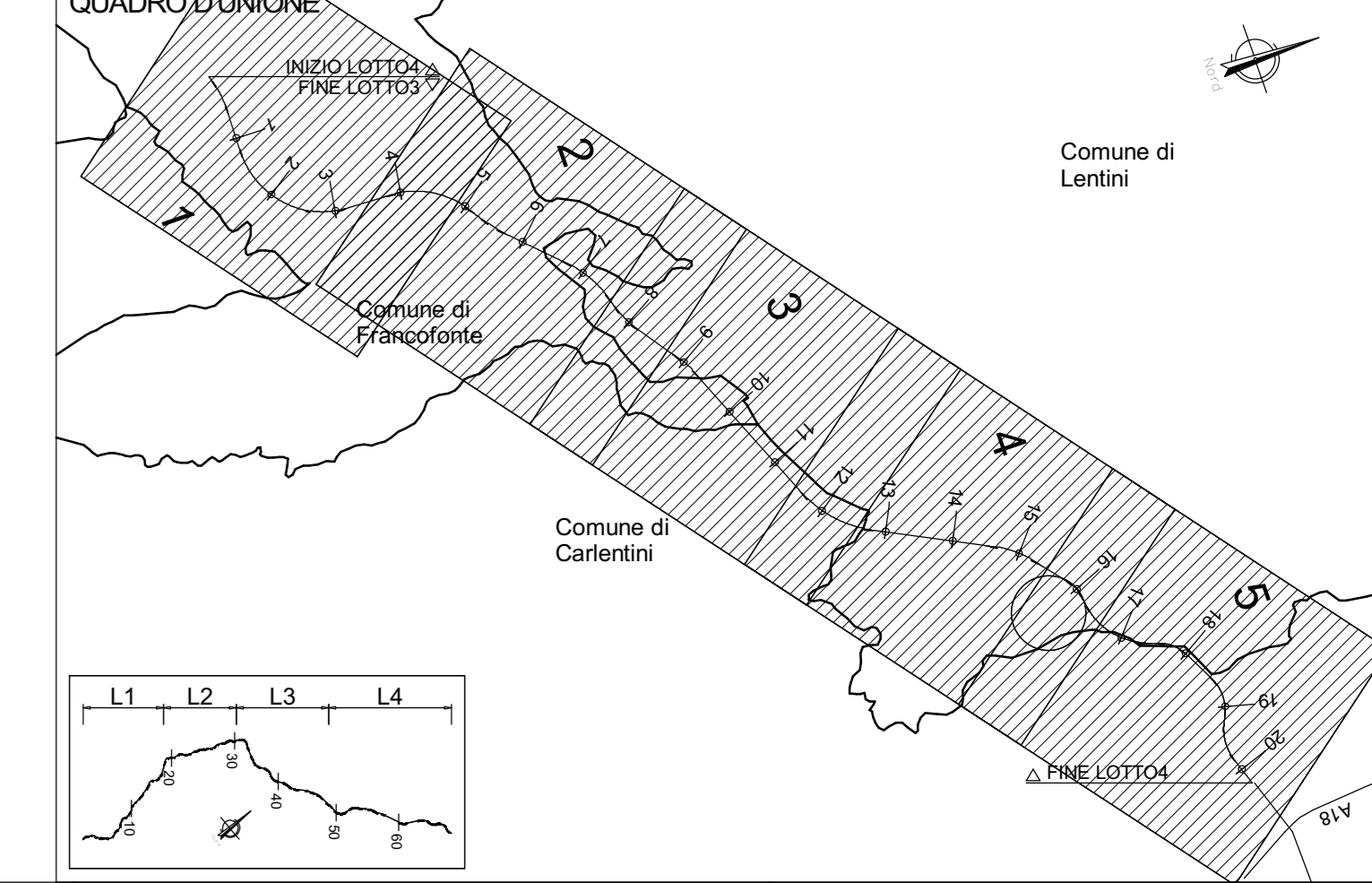
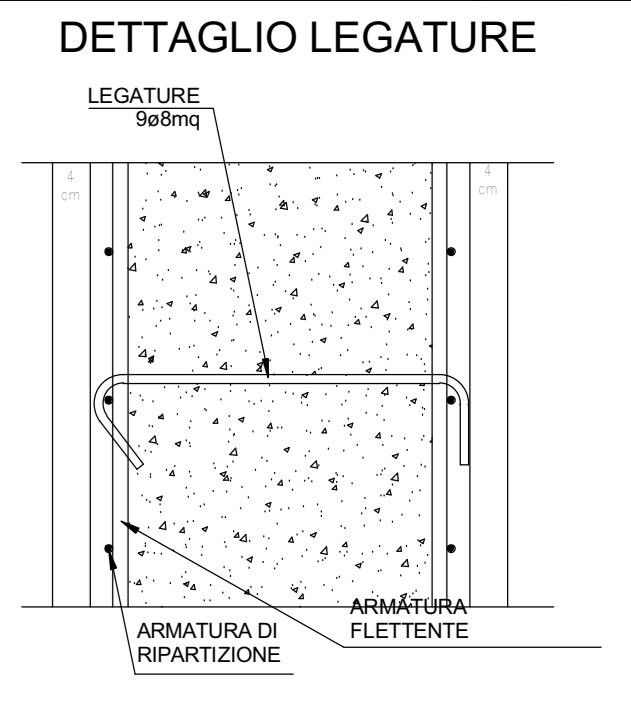
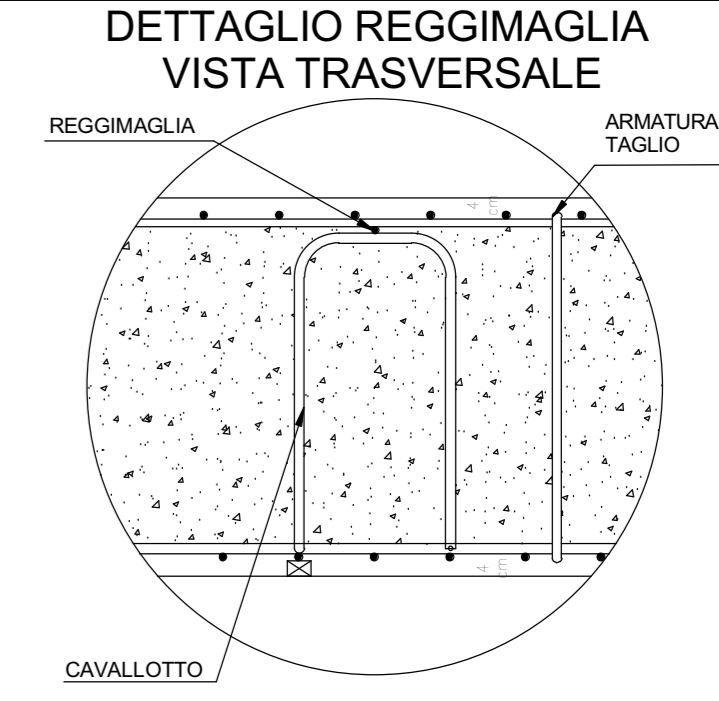
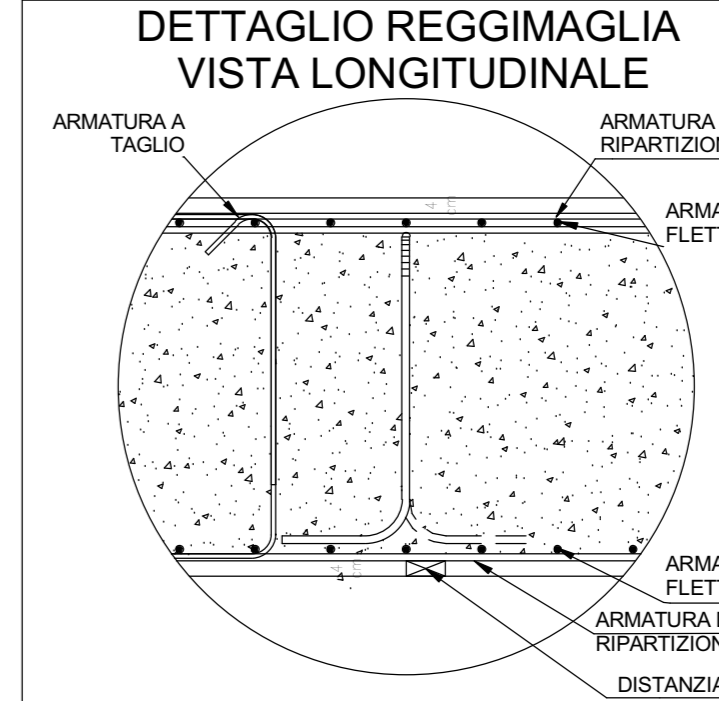
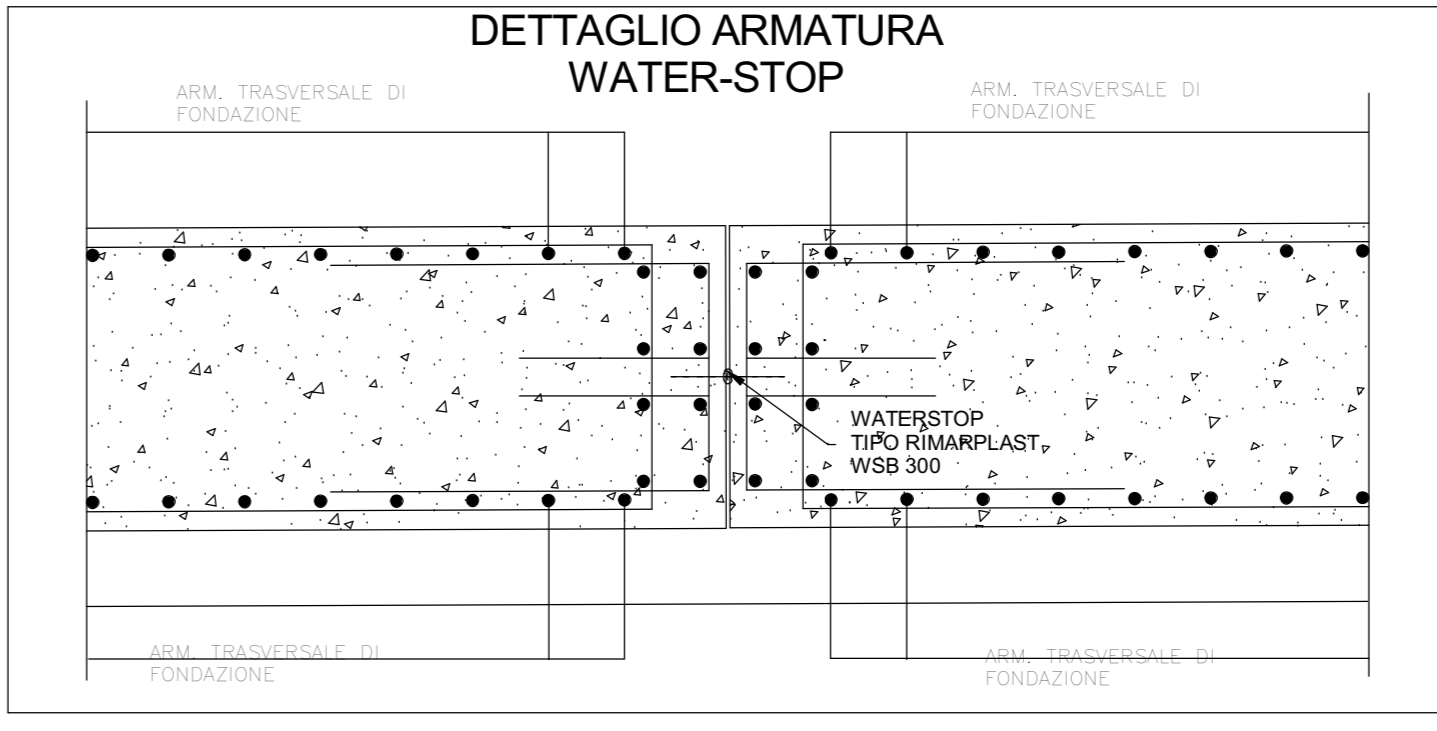
AR8 Sezione Longitudinale muro d'ala monte - Armatura
1 : 50



AR9 Sezione Longitudinale 2 muro d'ala monte - Armatura
1 : 50



1 Pianta muro d'ala monte - Armatura
1 : 50



ABACO DELLE ARMATURE - MURO D'ALA MONTE												
Posizione	Diametro barra(mm)	Peso Lineare	Passo (cm)	Lunghezza barra(cm)	Quantità	Lunghezza Totale Barre(cm)	Peso totale barre(kg)	A(cm)	B(cm)	C(cm)	D(cm)	Immagine
71	16	1.58	20	694	22	15264	240.97	110	55 ... 907	110	0	
73	16	1.58	20	466	12	5597	88.36	110	46 ... 462	110	0	
74	16	1.58	20	908	12	10890	171.92	110	540 ... 916	50	0	
75	16	1.58	20	1171	104	121822	1923.16	110	992	50	0	
78	26	4.17	20	1142	51	58262	2428.77	110	1044	0	0	
79	26	4.17	20	503	51	25673	1070.22	405	110	0	0	
80	26	4.17	10	823	200	164579	6860.76	110 ... 725	110 ... 725	0	0	
81	16	1.58	20	1154	20	23072	364.24	90	981	0	981	
82	16	1.58	20	1134	20	22673	357.92	90	994	30	0	
83	16	1.58	20	157	40	6285	99.22	32	102	7	102	
84	16	1.58	20	786	21	16497	260.43	70	320 ... 948	0	320 ... 948	
85	16	1.58	20	786	21	16506	260.57	332 ... 960	332 ... 960	30	0	
87	26	4.17	10	622	61	37959	1582.40	90	362 ... 726	0	0	
88	26	4.17	20	622	31	19291	804.17	90	362 ... 726	0	0	
91	16	1.58	20	1153	18	20754	327.64	90	1003	0	1003	
92	16	1.58	20	1162	18	20913	330.15	90	1012	40	0	
93	16	1.58	20	823	22	18098	285.71	408 ... 978	408 ... 978	40	0	
94	16	1.58	20	836	22	18384	290.22	90	401 ... 971	0	401 ... 971	
96	26	4.17	10	645	65	41938	1748.24	339 ... 795	90	0	0	
97	26	4.17	20	645	33	21291	887.57	339 ... 795	90	0	0	
122	16	1.58	20	754	2	1508	23.81	423	283	172	0	
123	16	1.58	20	813	2	1625	25.66	365	233	384	0	
125	16	1.58	20	812	2	1624	25.63	387	347	248	0	
126	16	1.58	20	787	2	1573	24.84	338	261	366	0	
128	16	1.58	20	183	40	7306	115.33	37	102	9	102	
150	12	0.89	40	129	52	6722	59.69	20	92	20	0	
181	26	4.17	100	370	112	41428	1726.98	50	118	80	118	
182	12	0.89	40	159	985	156990	1394.07	20	122	20	0	
182a	12	0.89	40	159	286	45583	404.78	20	122	20	0	
183	16	1.58	20	215	62	13310	210.12	50	122	50	0	
186	12	0.89	40	139	468	65176	578.76	20	102	20	0	
186a	12	0.89	40	139	548	76317	677.70	20	102	20	0	
187	26	4.17	10	408	205	83655	3487.29	120 ... 300	120 ... 300	0	0	
187a	26	4.17	20	408	104	42440	1769.16	120 ... 300	120 ... 300	0	0	
188	26	4.17	10	844	82	69230	2885.98	90 ... 766	90 ... 766	0	0	
188a	26	4.17	20	844	43	36304	1513.38	90 ... 766	90 ... 766	0	0	
193	26	4.17	10	1088	206	224225	9347.21	500 ... 600	500 ... 600	0	0	
Totale generale					4045	1560785	44653.04					

NOTA: PER LA TABELLA MATERIALI VEDERE ELABORATO: T03EG04GENSC01.dwg

ITINERARIO RAGUSA-CATANIA
Collegamento viario compreso tra lo Svincolo della S.S. 514 "di Chiaramonte" con la S.S. 115 e lo Svincolo della S.S. 194 "Ragusana"
LOTTO 4 - Dallo svincolo n. 8 "Francoforte" (compreso) allo svincolo della "Ragusana"(escluso)

PROGETTO ESECUTIVO COD. **PA898**

PROGETTAZIONE: ATI SINTAGMA - GP INEGNERIA - COOPROGETTI-GDG- ICARIA - OMNISERVICE

PROGETTISTA RESPONSABILE DELL'INTEGRAZIONE DELLE PRESTAZIONI SPECIALISTICHE:
Dott. Ing. Nando Graneri
Ordine degli Ingegneri della Prov. di Perugia n° 4351

IL GRUPPO DI PROGETTAZIONE:
MANAGER: #Sintagma
MANDANTI: SINTAGMA, COOPROGETTI, ICARIA, OMNISERVICE

IL GEOLOGICO:
Dott. Geol. Giorgio Corraighini
Ordine dei Geologi della Regione Umbria n° 108

IL COORDINATORE PER LA SICUREZZA IN FASE DI PROGETTAZIONE:
Dott. Ing. Filippo Farnabacco
Ordine degli Ingegneri della Provincia di Perugia n° 41373

VISTO IL RESPONSABILE DEL PROCEDIMENTO
Dott. Ing. Luigi Mago

IL RESPONSABILE DI PROGETTO:

LOTTO 4
OPERE D'ARTE MINORI
SOTTOVIA (AL KM 6+374 EX LOTTO 7)
Armature
Armature muri d'ala - Tav. 1/2

CODICE PROGETTO: LQ4I08Z E 2101
NOME FILE: T04ST04STRAR03
REVISIONE: B
SCALA: 1 : 50

REV-B: Revisione a seguito istruttoria Anas - Set 2021
REV-A: Emissione