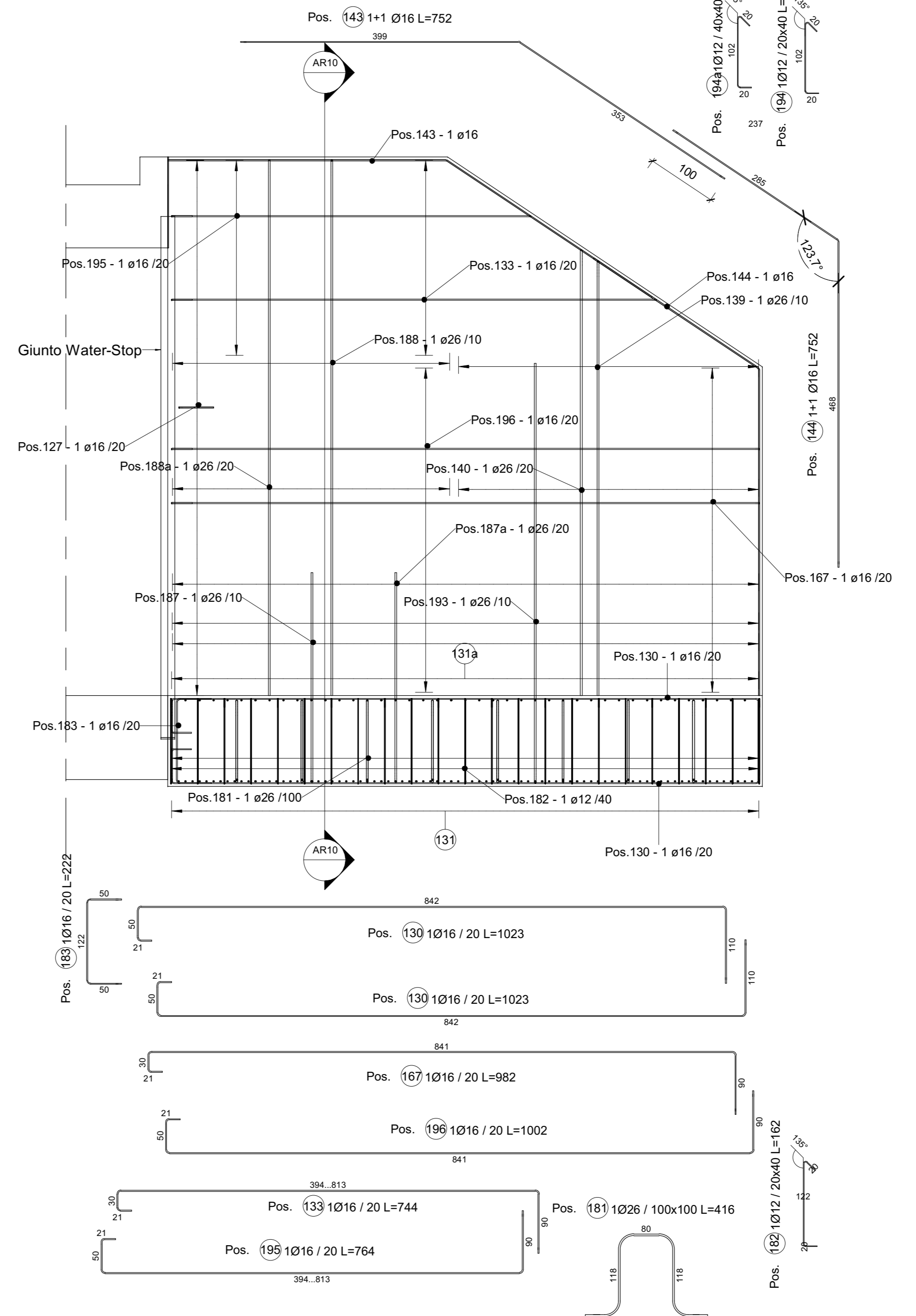
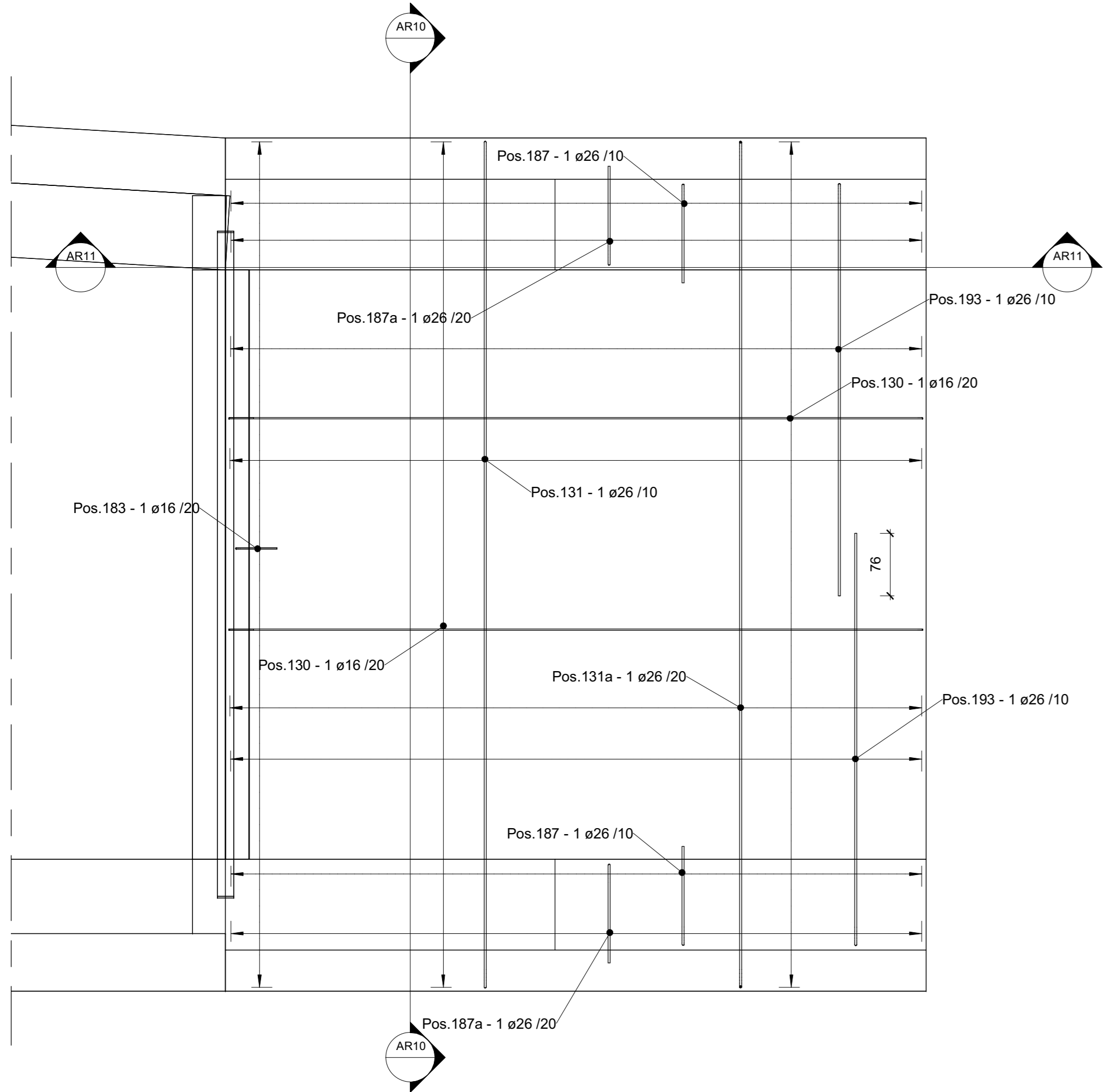


AR10 Sezione Trasversale muro d'ala valle - Armatura
1 : 50

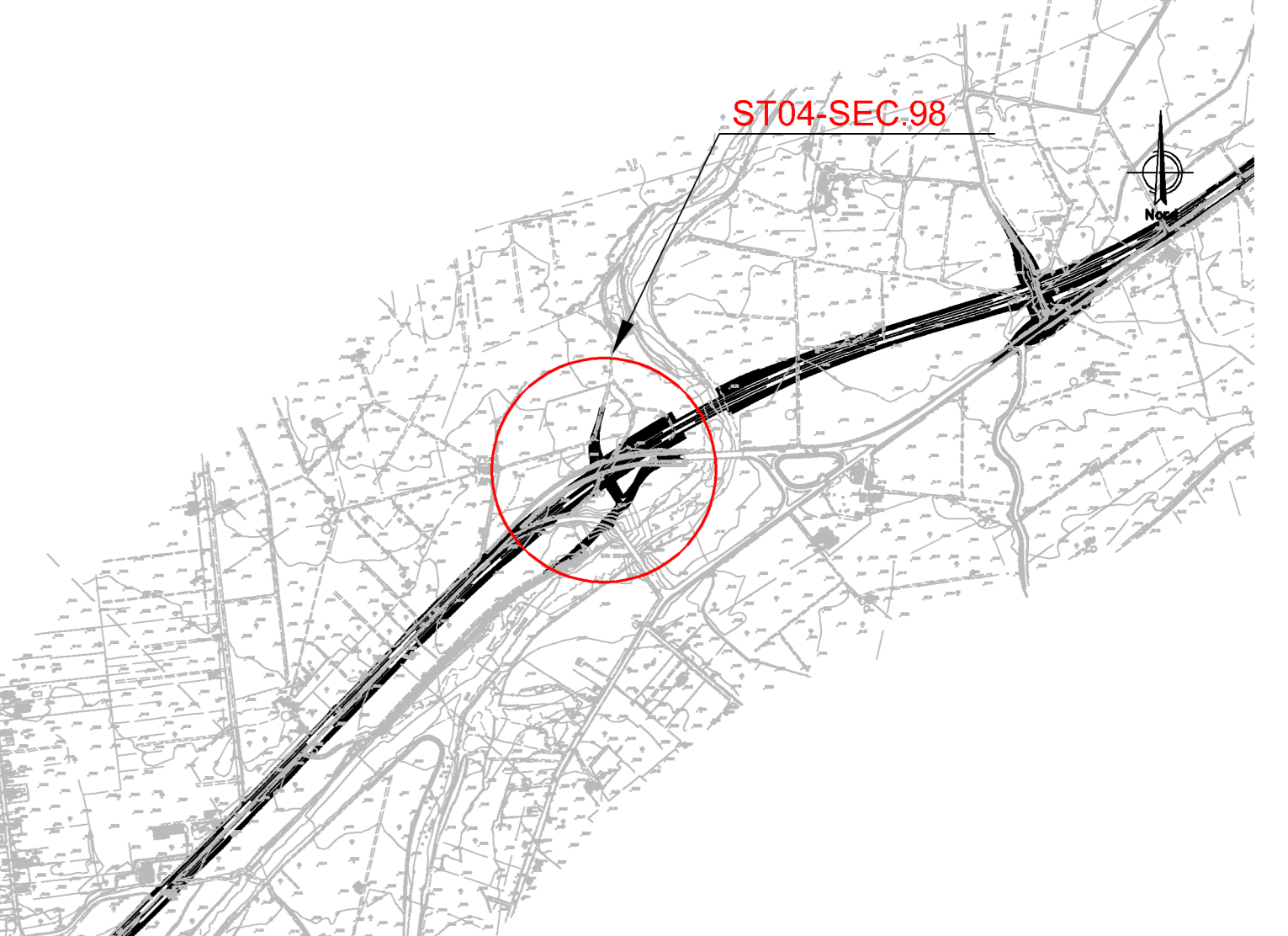
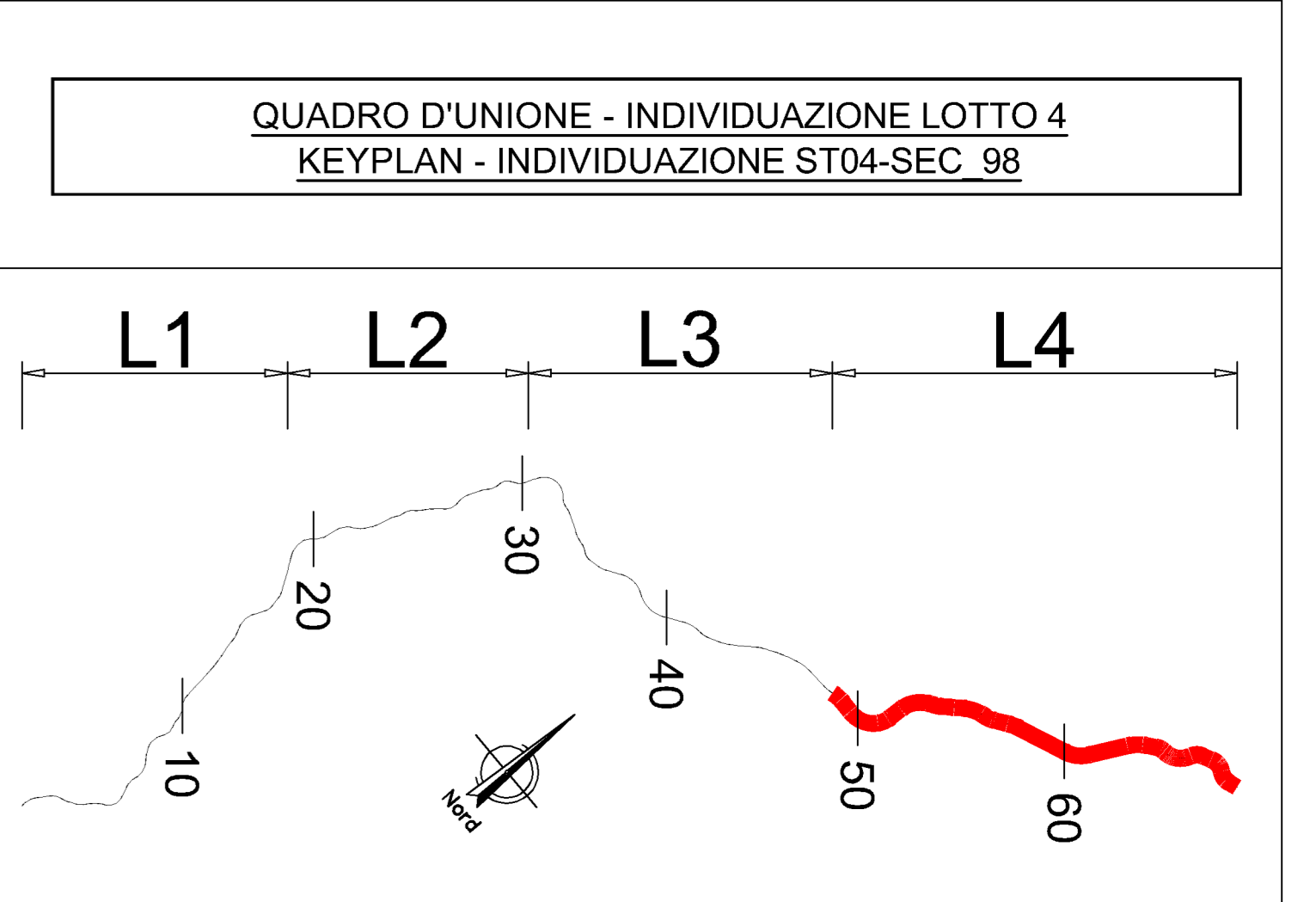
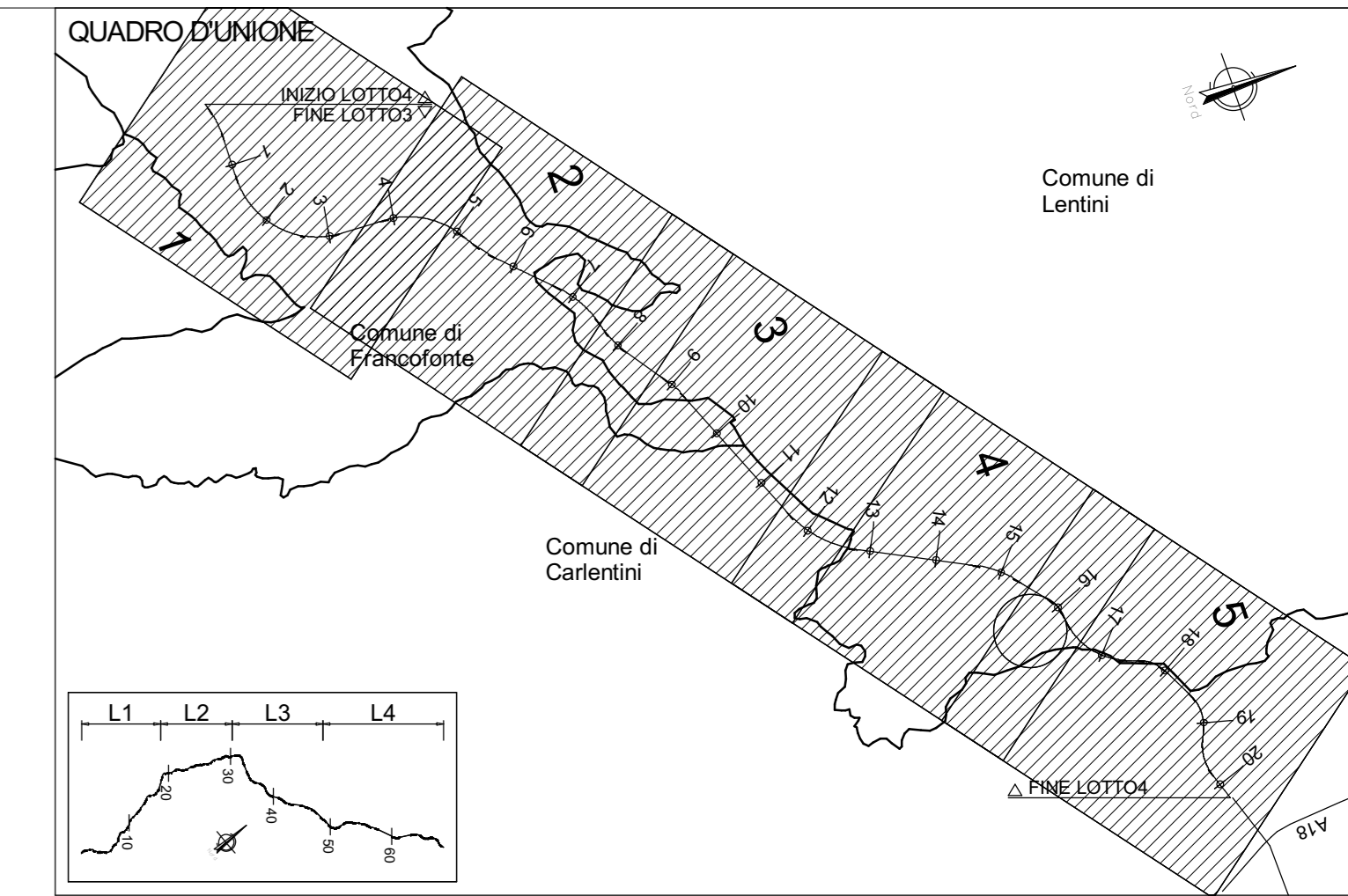
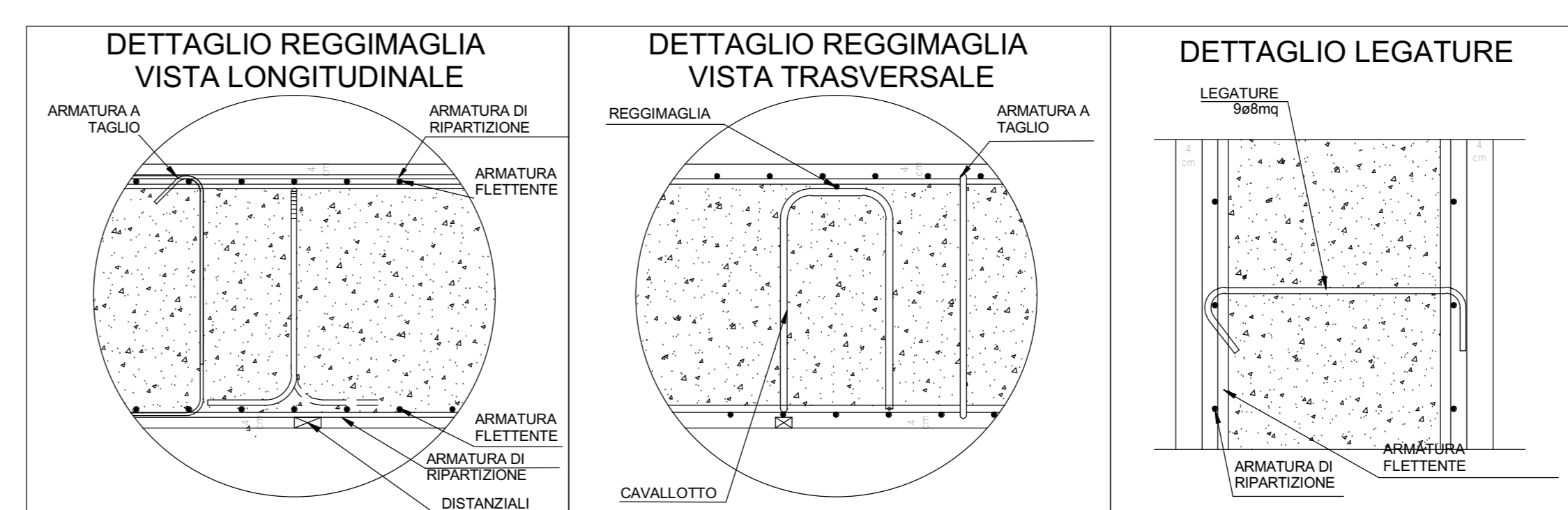
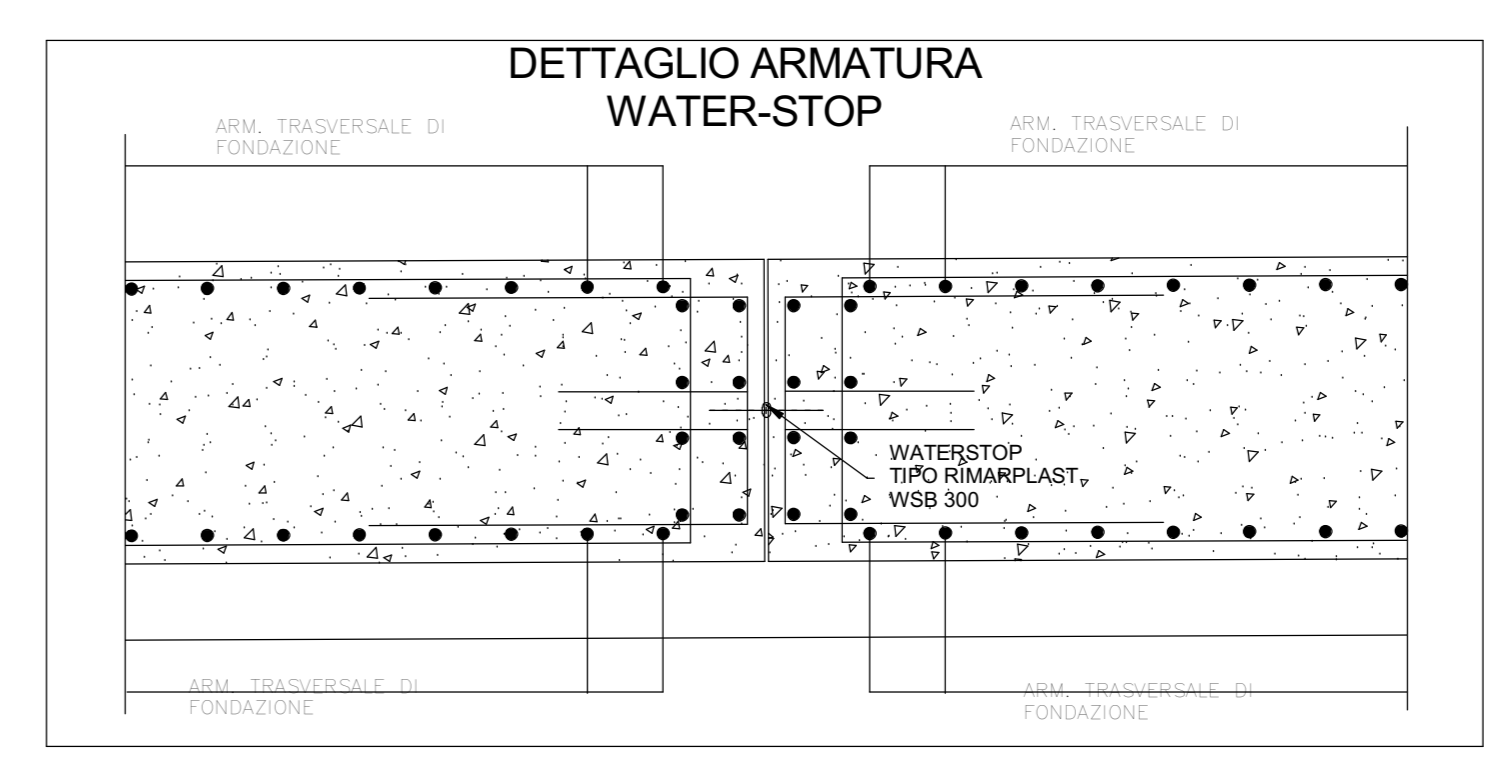


AR11 Sezione Longitudinale muro d'ala valle - Armatura
1 : 50



1 Pianta muro d'ala valle - Armatura
1 : 50

ABACO DELLE ARMATURE - MURO D'ALA VALLE												
Posizione	Diametro barra(mm)	Peso Lineare	Passo (cm)	Lunghezza barra(cm)	Quantità	Lunghezza Totale Barre(cm)	Peso totale barre(kg)	A(cm)	B(cm)	C(cm)	D(cm)	Immagine
127	16	1.58	20	195	80	15574	245.87	50	102	50	0	
130	16	1.58	20	1021	106	106264	1709.13	50	842	110	0	
131	26	4.17	10	1177	85	100006	4168.90	87	1027	86	0	
131a	26	4.17	20	1177	43	50591	2108.97	87	1027	86	0	
133	16	1.58	20	743	30	22286	351.82	30	394 ... 813	90	0	
139	26	4.17	10	690	88	60707	2530.67	90	469 ... 755	0	0	
140	26	4.17	20	690	46	31733	1322.85	90	469 ... 755	0	0	
143	16	1.58		751	4	3005	47.43	353	332	221	0	
144	16	1.58		751	4	3005	47.43	468	158	237	0	
167	16	1.58	20	980	50	49008	773.67	30	841	90	0	
181	26	4.17	100	370	90	33290	1387.75	50	118	80	118	
182	12	0.89	40	159	828	131967	1171.87	20	122	20	0	
182a	12	0.89	40	159	138	21895	195.31	20	122	20	0	
183	16	1.58	20	215	53	11378	179.62	50	122	50	0	
187	26	4.17	10	408	170	69372	2891.90	300	120	0	0	
187a	26	4.17	20	408	86	35094	1462.96	300	120	0	0	
188	26	4.17	10	844	82	69230	2885.98	90	766	0	0	
188a	26	4.17	20	844	42	35459	1478.19	90	766	0	0	
193	26	4.17	10	1088	170	185040	7713.71	600	500	0	0	
194	12	0.89	40	139	440	61328	544.59	20	102	20	0	
194a	12	0.89	40	139	520	72478	643.61	20	102	20	0	
195	16	1.58	20	763	30	22886	361.29	50	394 ... 813	90	0	
196	16	1.58	20	1000	50	50008	789.46	50	841	90	0	
Totale generale					3235	1243704	35012.99					



NOTA: PER LA TABELLA MATERIALI VEDERE ELABORATO: T03EG04GENSC01.dwg

sanas
GRUPPO FS ITALIANE

Direzione Progettazione e Realizzazione Lavori

ITINERARIO RAGUSA-CATANIA
Collegamento viario compreso tra lo Svincolo della S.S. 514 "di Chiaramonte" con la S.S. 115 e lo Svincolo della S.S. 194 "Ragusana"
LOTTO 4 - Dallo svincolo n. 8 "Francoforte" (compreso) allo svincolo della "Ragusana" (escluso)

PROGETTO ESECUTIVO COD. **PA898**

PROGETTAZIONE: ATI SINTAGMA - GP INEGNERIA - COOPROGETTI-GDG-ICARIA - OMNISERVICE

PROGETTISTA RESPONSABILE DELL'INTEGRAZIONE DELLE PRESTAZIONI SPECIALISTICHE:
Dott. Ing. Nando Graneri
Ordine degli Ingegneri della Prov. di Perugia n° A1371

IL RESPONSABILE DEL PROGETTO:
Dott. Ing. Luigi Mago

LOTTO 4
OPERE D'ARTE MINORI
SOTTOVIA (AL KM 6+374 EX LOTTO 7)
Armature
Armature muri d'ala - Tav. 2/2

CODICE PROGETTO: **LQ408Z E 2101** NOME FILE: **T04ST04STRAR04** REVISIONE: **B** SCALA: **1 : 50**

REV.	DESCRIZIONE	DATA	REDATTO	VERIFICATO	APPROVATO
REV-B	Revisione a seguito istruttoria Anas - Set 2021	Set 2021	RM/ma	F. Graneri	RM/ma
REV-A	Emissione	Set 2021	Acno	F. Graneri	RM/ma