

TABELLA MICROPALI

TRATTO	Ø PERF. (mm)	Tube	L micropali (m)	Int. micropali (m)	peso (kg/mt)
A	220	168.3 sp 10mm	11	0.5	39
B	220	168.3 sp 10mm	14	0.5	39
C	220	168.3 sp 10mm	11	0.5	39

TABELLA TIRANTI

N°ORDINE	n° botoli	interasse (m)	Iniezione (litri)	litologia	Diametro perforazione (mm)	L <sub>tot</sub> (m)	L <sub>lib</sub> (m)	L <sub>anc</sub> (m)	Press. (MPa)	tensione nominale (MPa)	Ripartitori
1	4	2.500	25	IGU	200	10	12	22	250	500	2HEA200
2	4	2.500	25	IGU	200	10	12	22	250	500	2HEA200

NOTA: PER LA TABELLA MATERIALI VEDERE ELABORATO T03EG04GENSC01

**sanas**  
GRUPPO FS ITALIANE

**Direzione Progettazione e Realizzazione Lavori**

**ITINERARIO RAGUSA-CATANIA**  
Collegamento viario compreso tra lo Svincolo della S.S. 514 "di Chiaramonte" con la S.S. 115 e lo Svincolo della S.S. 194 "Ragusana"  
LOTTO 4 - Dallo svincolo n. 8 "Francofonte" (compreso) allo svincolo della "Ragusana" (escluso)

**PROGETTO ESECUTIVO** COD. **PA898**

PROGETTAZIONE: ATI SINTAGMA - GP INGEGNERIA - COOPROGETTI - GDG - ICARIA - OMNISERVICE

PROGETTISTA RESPONSABILE DELL'INTEGRAZIONE DELLE PRESTAZIONI SPECIFICAZIONE: **SINTAGMA**

IL GEOLOGO: Dott. Geol. Giorgio Cerpaghino  
Ordine dei Geologi della Regione Umbria n° 108

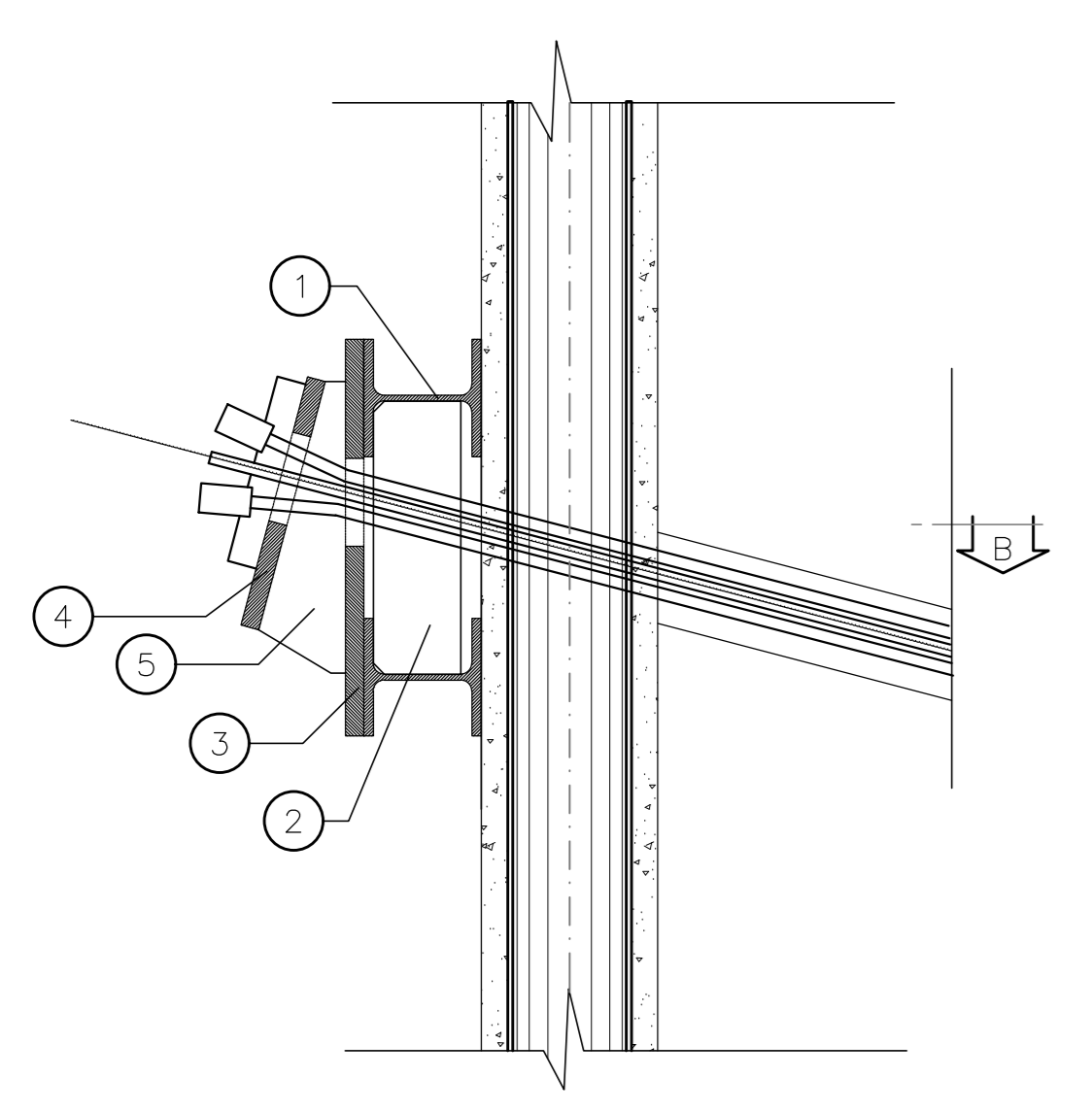
IL COORDINATORE PER LA SICUREZZA IN FASE DI PROGETTAZIONE: Dott. Ing. Filippo Farnocchia  
Ordine degli Ingegneri della Provincia di Perugia n° A1373

VISTO IL RESPONSABILE DEL PROCEDIMENTO: Dott. Ing. Luigi Mupo

SOTTOVIA  
SOTTOVIA AL KM 7+036 - SEC 98  
Sezioni e particolari delle opere provvisoriali

PROGETTO	LV. MOD.	N. MOD.	NOVE FILE	REVISIONE	SCALA:	
LQ408Z	E	2101	7045045TRDC01	B	1:200 - 1:10	
A		Revisione a seguito istruttoria Anas - Set 2021	Set 2021	L.Piccioli	F. Duranton	N.Dranari
A		Emissione	04/2021	L.Piccioli	F. Duranton	N.Dranari
REV.	DESCRIZIONE	DATA	REDATTO	VERIFICATO	APPROVATO	

SEZIONE CORREA-TIRANTE  
SCALA 1:10



ELEMENTI COMPONENTI L'ANCORAGGIO DEI TIRANTI E DELLE CORREE  
SCALA 1:10

