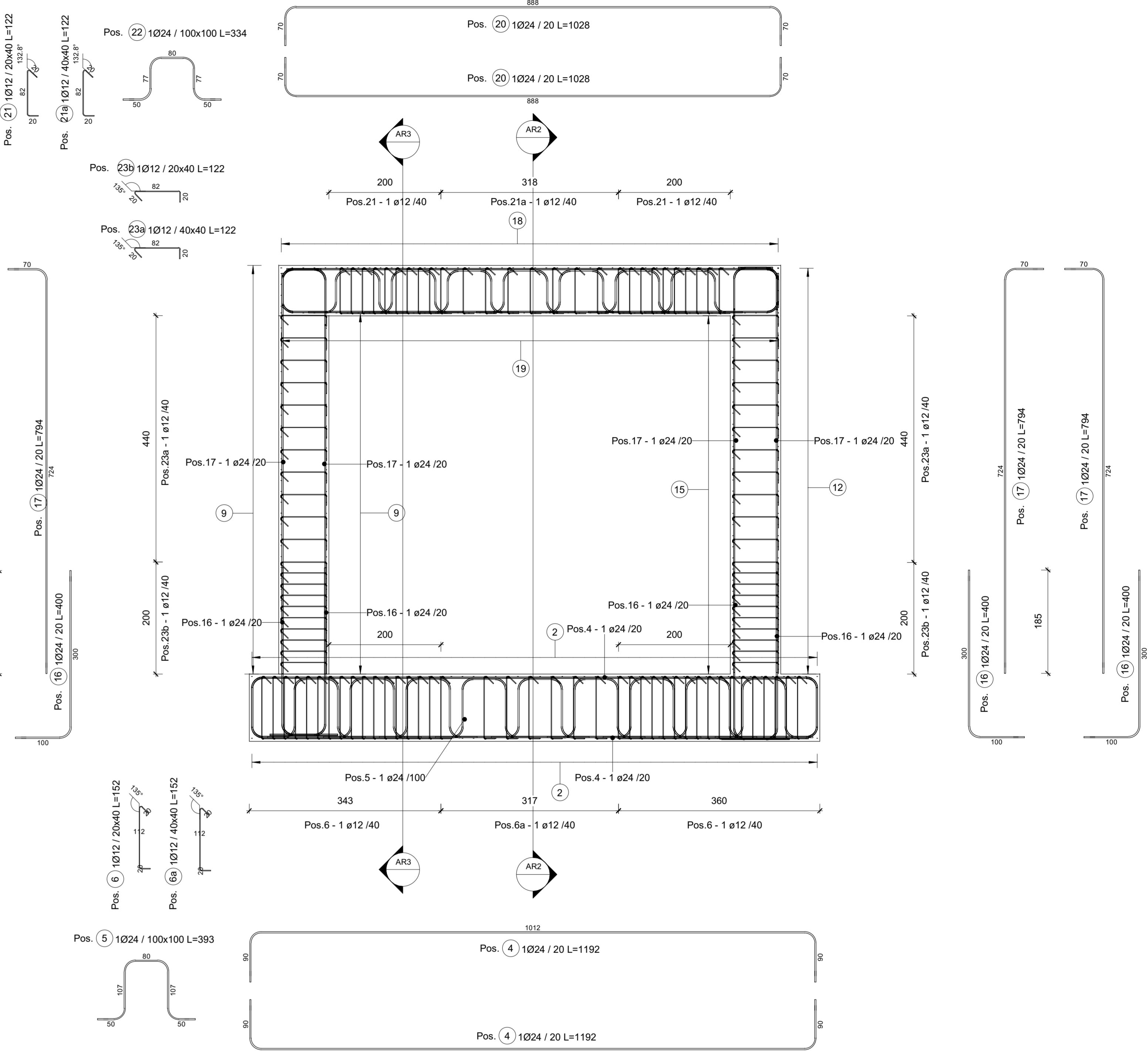
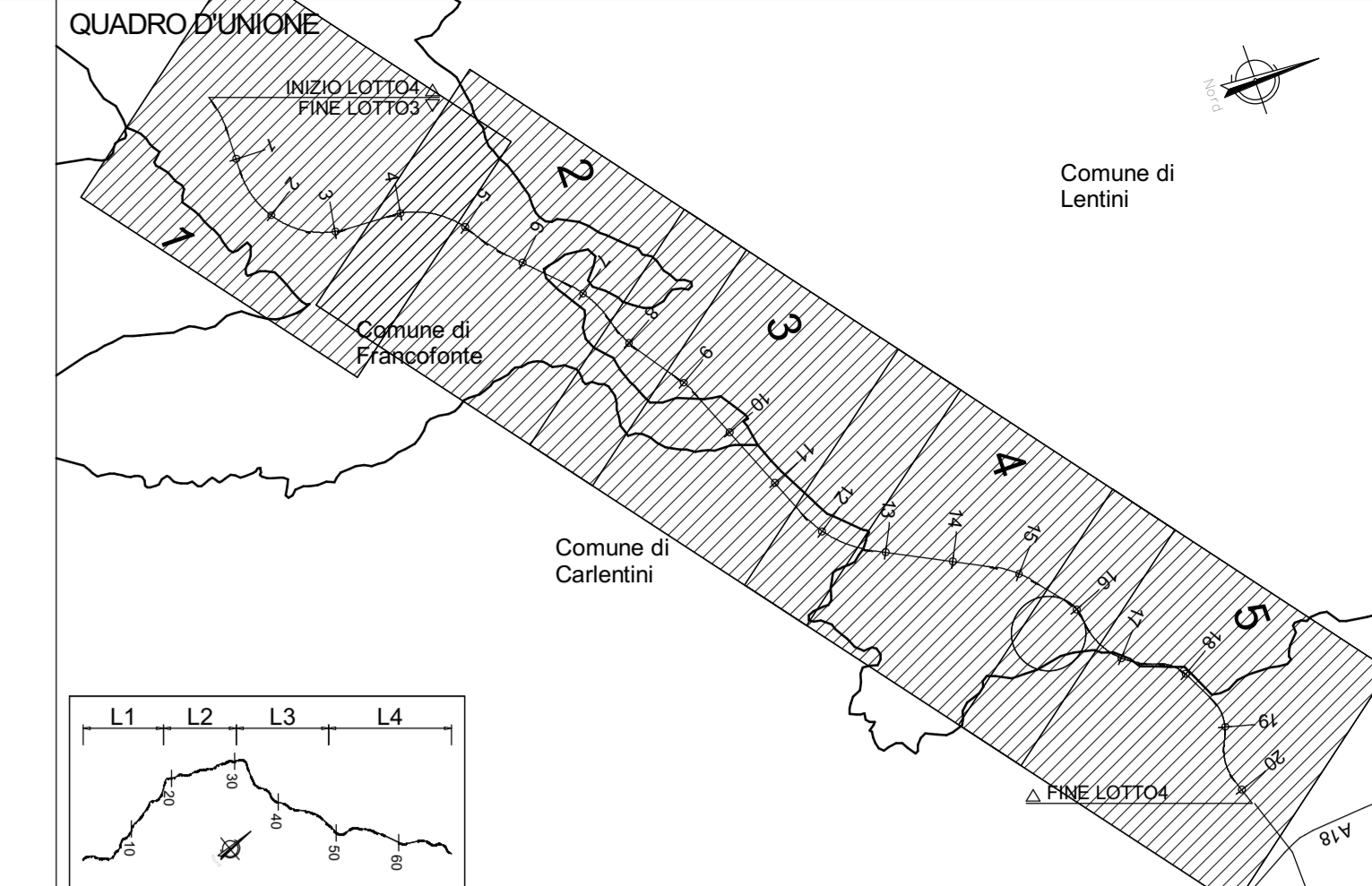
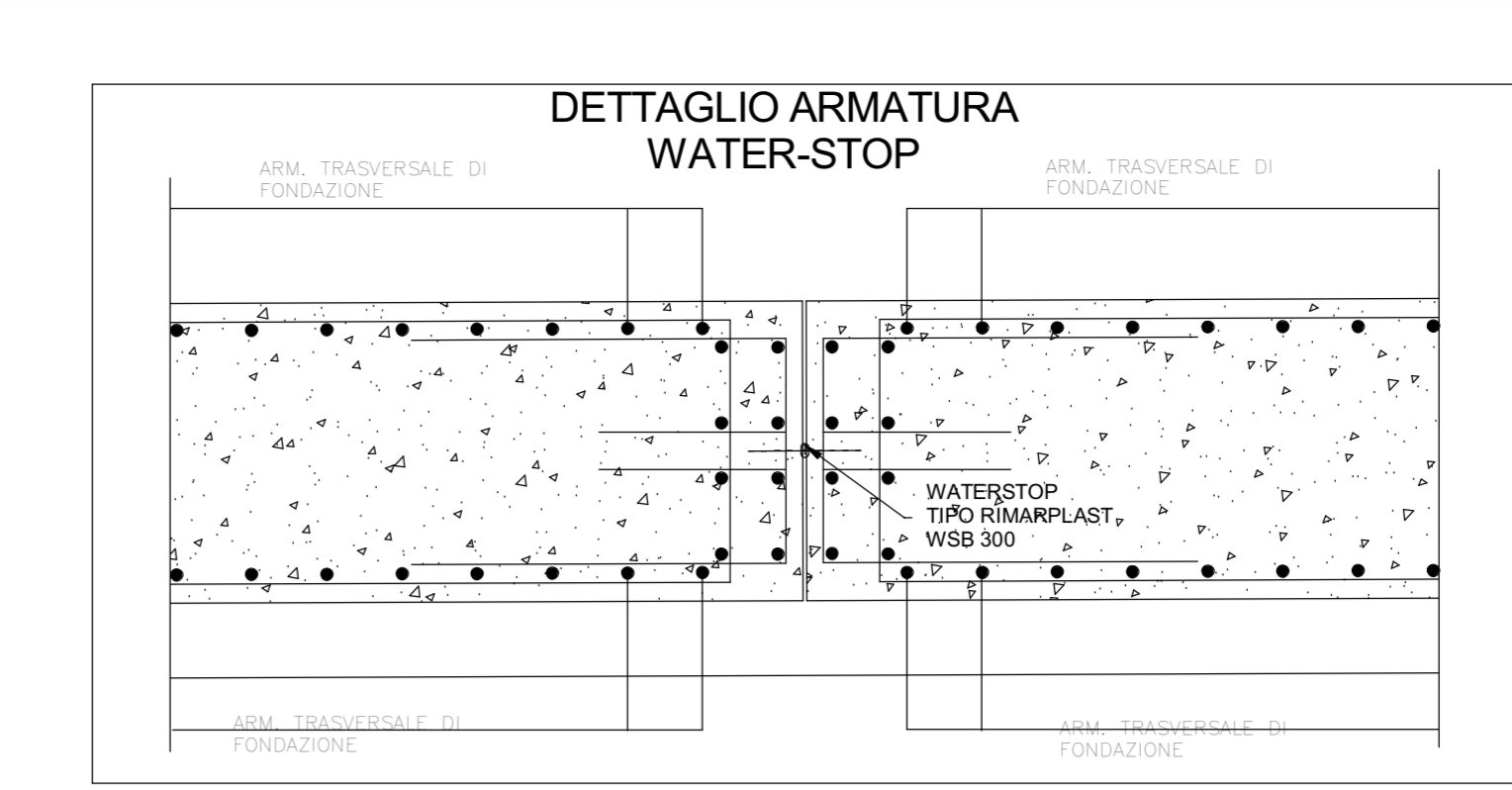
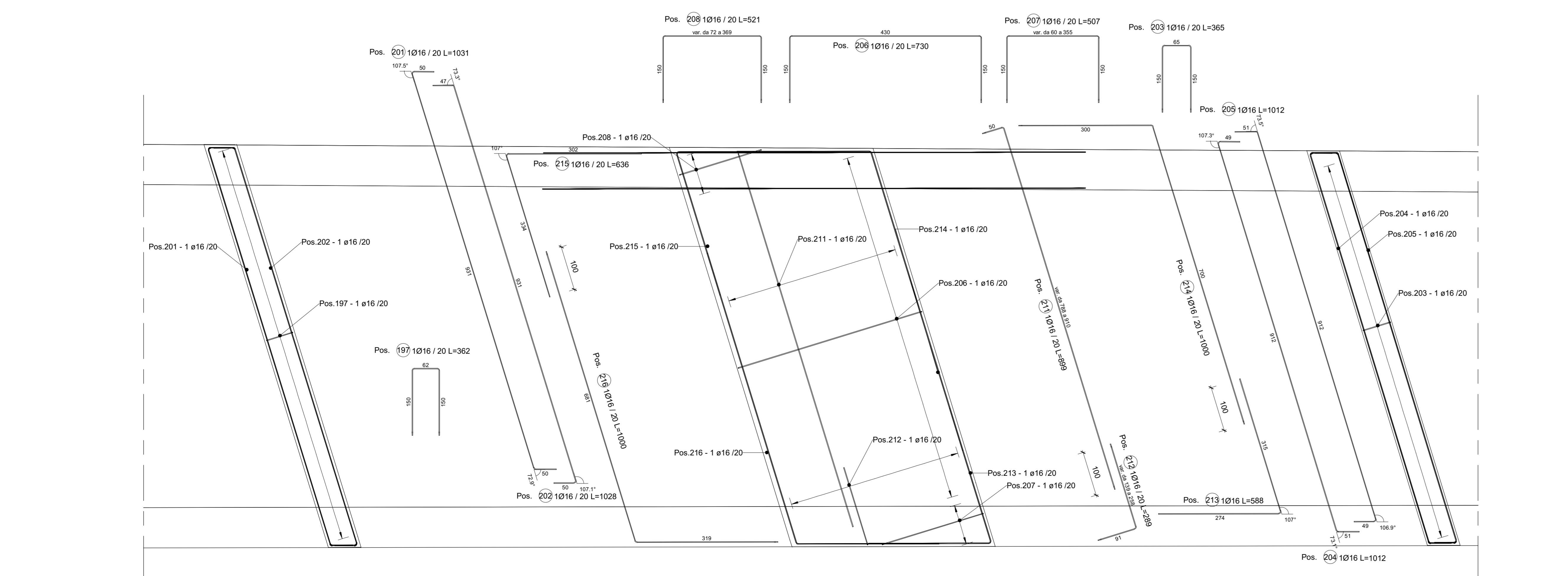
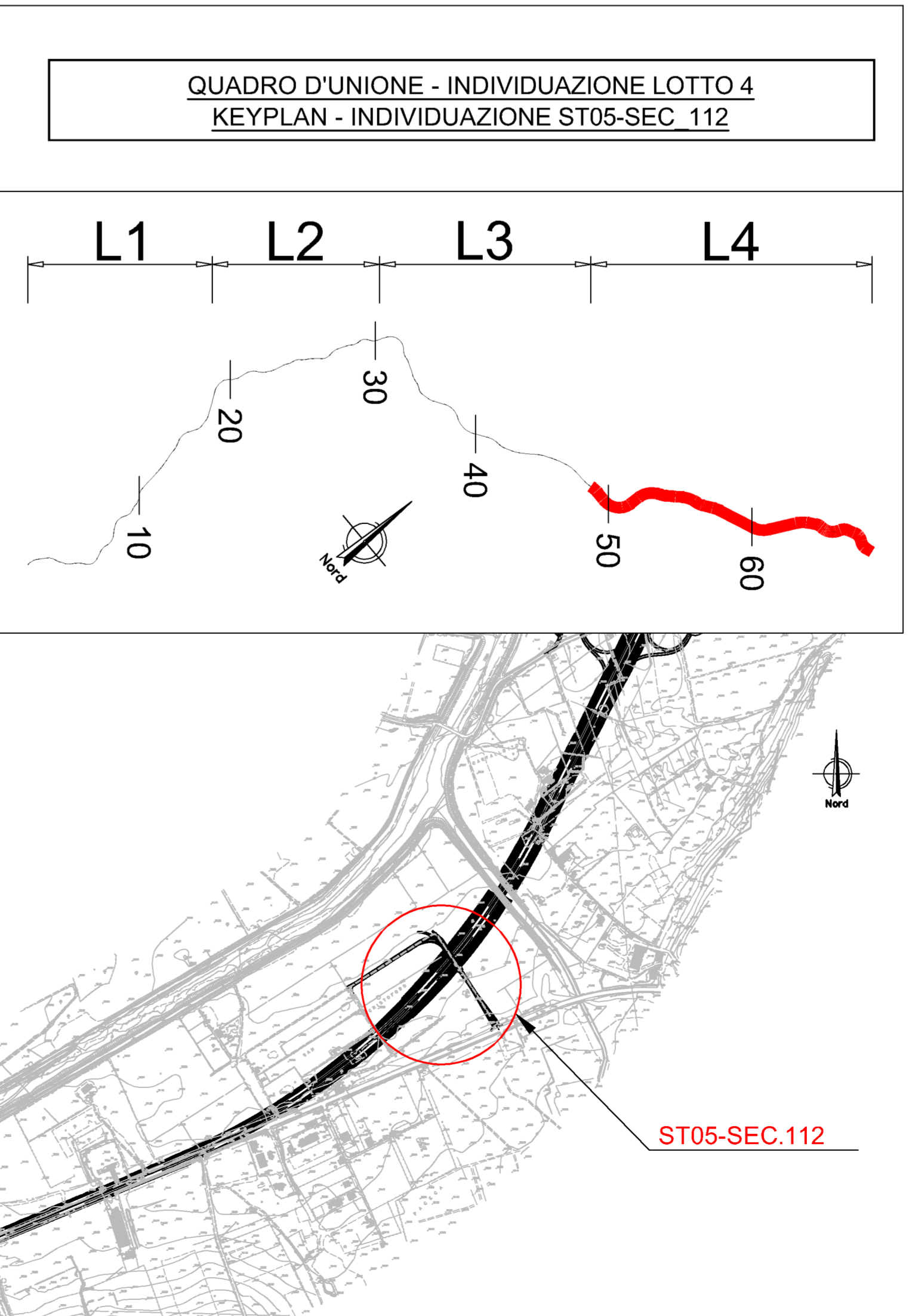


AR2 Sezione Longitudinale Sottovia - Armatura  
1 : 50



AR1 Sezione Trasversale Sottovia - Armatura  
1 : 50



1 Dettaglio Armatura muretti sottovia  
1 : 50

**NOTA: PER LA TABELLA MATERIALI VEDERE ELABORATO: T03EG04GENSC01.dwg**

**Sanas**  
GRUPPO FS ITALIANE  
Direzione Progettazione e Realizzazione Lavori

**ITINERARIO RAGUSA-CATANIA**  
Collegamento viario compreso tra lo Svincolo della S.S. 514 "di Chiaramonte" con la S.S. 115 e lo Svincolo della S.S. 194 "Ragusana"  
LOTTO 4 - Dallo svincolo n. 8 "Francoforte" (compreso) allo svincolo della "Ragusana"(escluso)

**PROGETTO ESECUTIVO** COD: PA898

PROGETTISTA RESPONSABILE DELLE PRESTAZIONI: **SINTAGMA** - GP INGEGNERIA - COOPROGETTI-GDG - ICARIA - OMNISERVICE

PROGETTISTA RESPONSABILE DELL'INTEGRAZIONE DELLE PRESTAZIONI: **SINTAGMA**

OPERAIORE: **SINTAGMA**

IL GEODATISTA: **Geosystem**

IL COORDINATORE PER LA SICUREZZA IN FASE DI PROGETTAZIONE: **Geosystem**

VISTO IL RESPONSABILE DEL PROCCEDIMENTO: **Geosystem**

**LOTTO 4**  
**OPERE D'ARTE MINORI**  
**SOTTOVIA (AL KM 0+489 EX LOTTO 8)**  
**Armature**  
**Armatura sottovia - Tav. 1/2**

PROGETTO	REV.	DATA	REDAITTO	VERIFICATO	APPROVATO
LQ408Z E 2101	REV-A	04/2021	M. P.	F. G.	M. P.
REV-B	Revisione a seguito istruttoria Anas - Set 2021	04/2021	M. P.	F. G.	M. P.
REV-A	Emissione	04/2021	M. P.	F. G.	M. P.