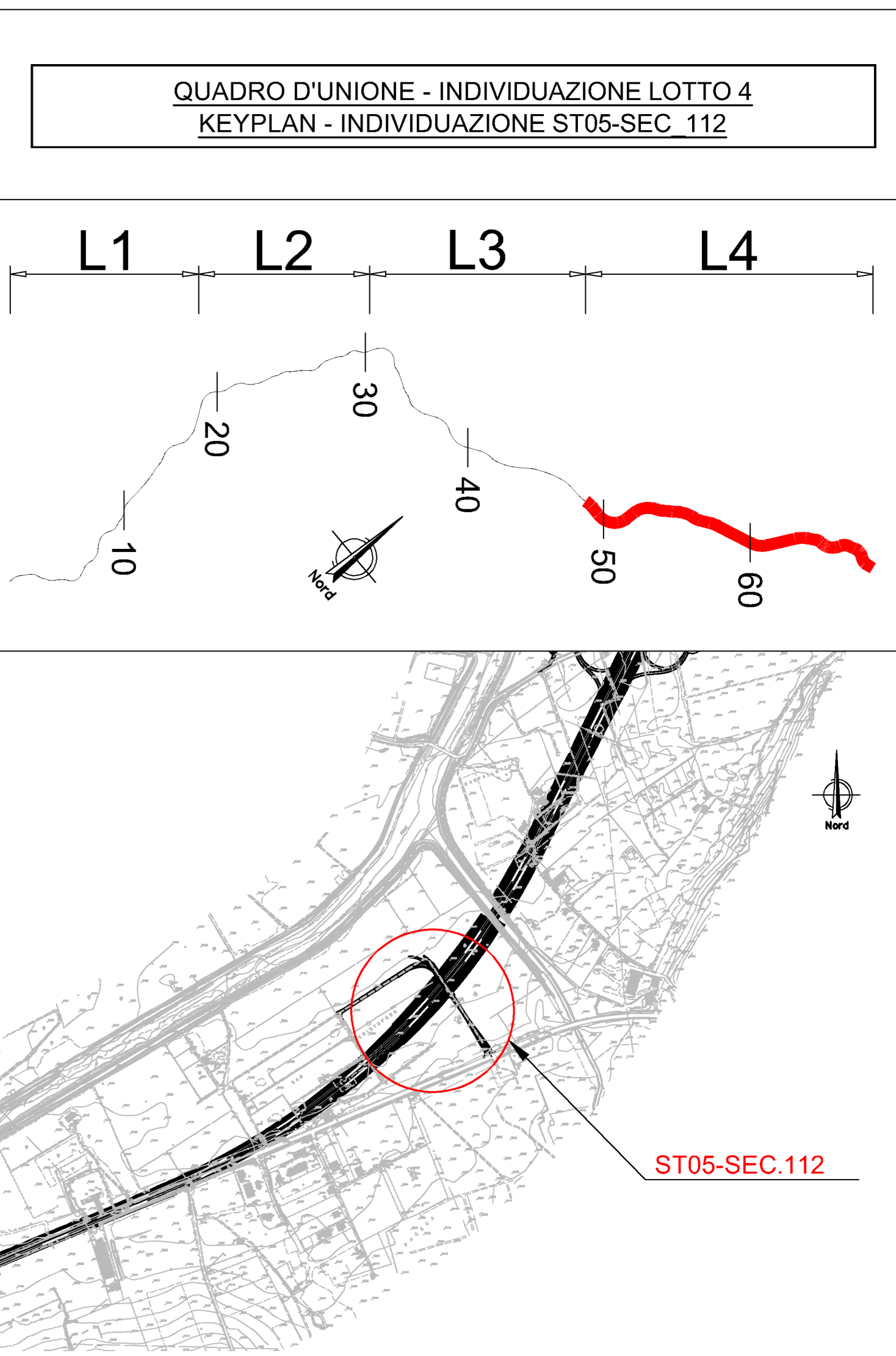
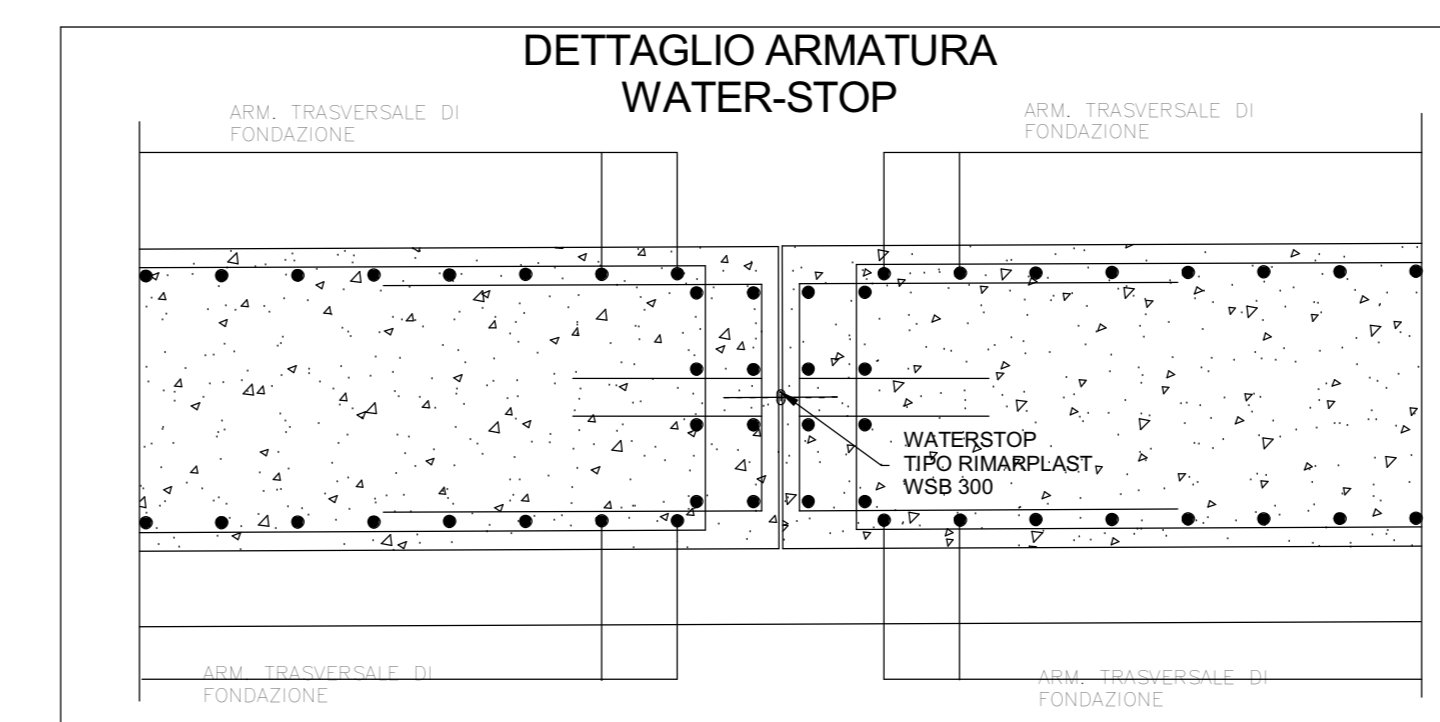
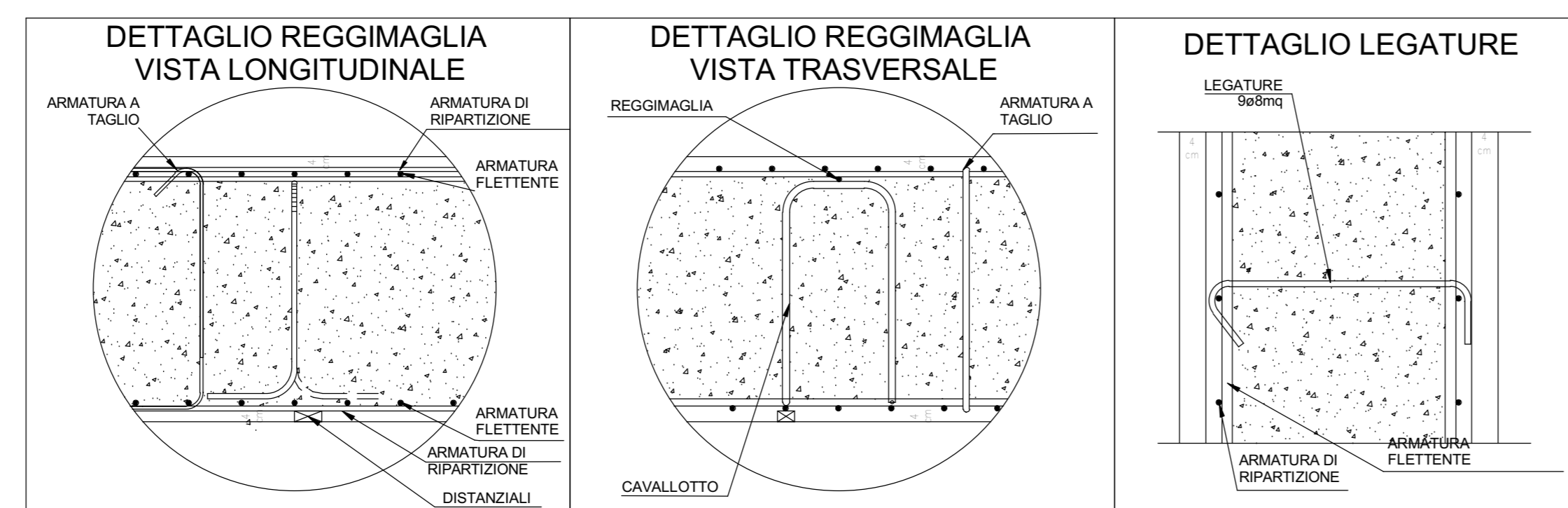


| ABACO DELLE ARMATURE - MURO D'ALA MONTE | | | | | | | | | | | | |
|-----------------------------------------|--------------------|--------------|------------|---------------------|-------------|----------------------------|-----------------------|---------------|-------------|-------|-------------|----------|
| Posizione | Diametro barra(mm) | Peso Lineare | Passo (cm) | Lunghezza barra(cm) | Quantità | Lunghezza Totale Barre(cm) | Peso totale barre(kg) | A(cm) | B(cm) | C(cm) | D(cm) | Immagine |
| 60 | 24 | 3.55 | 10 | 400 | 250 | 100000 | 3552.00 | 300 | 100 | 0 | 0 | |
| 60a | 24 | 3.55 | 20 | 400 | 126 | 50400 | 1790.21 | 100 | 100 | 0 | 0 | |
| 65 | 24 | 3.55 | 100 | 414 ... 414 | 76 | 31461 | 1117.49 | 50 ... 50 | 117 ... 117 | 80 | 117 ... 117 | |
| 66 | 12 | 0.89 | 40 | 162 | 1114 | 180468 | 1602.56 | 20 | 122 | 20 | 0 | |
| 66a | 12 | 0.89 | 40 | 162 | 256 | 41472 | 368.27 | 20 | 122 | 20 | 0 | |
| 107 | 16 | 1.58 | 20 | 624 | 53 | 33064 | 521.97 | 110 | 514 | 0 | 0 | |
| 108 | 16 | 1.58 | 20 | 887 | 53 | 46994 | 741.87 | 826 | 40 | 0 | 0 | |
| 109 | 16 | 1.58 | 20 | 635 | 53 | 33665 | 531.46 | 50 | 564 | 0 | 0 | |
| 110 | 16 | 1.58 | 20 | 885 | 53 | 46926 | 740.80 | 775 | 110 | 0 | 0 | |
| 116 | 16 | 1.58 | | 700 | 8 | 5600 | 88.41 | 323 ... 973 | 0 | 0 | 0 | |
| 122 | 24 | 3.55 | 10 | 1076 | 125 | 134546 | 4779.08 | 1036 ... 1117 | 0 | 0 | 0 | |
| 123 | 24 | 3.55 | 20 | 1077 | 63 | 67824 | 2409.10 | 1036 ... 1117 | 0 | 0 | 0 | |
| 124 | 24 | 3.55 | 10 | 422 | 249 | 105078 | 3732.37 | 150 | 122 | 150 | 0 | |
| 138 | 16 | 1.58 | 20 | 607 | 10 | 6067 | 95.77 | 40 | 546 | 0 | 0 | |
| 139 | 16 | 1.58 | 20 | 885 | 10 | 8854 | 139.77 | 795 | 90 | 0 | 0 | |
| 140 | 16 | 1.58 | 20 | 601 | 10 | 6008 | 94.84 | 90 | 511 | 0 | 0 | |
| 141 | 16 | 1.58 | 20 | 890 | 10 | 8898 | 140.47 | 829 | 40 | 0 | 0 | |
| 143 | 16 | 1.58 | 20 | 767 | 22 | 16865 | 266.24 | 90 | 539 ... 815 | 0 | 0 | |
| 144 | 16 | 1.58 | 20 | 471 ... 476 | 22 | 10411 | 164.35 | 410 ... 415 | 40 | 0 | 0 | |
| 145 | 16 | 1.58 | 20 | 394 | 38 | 14979 | 236.47 | 90 | 43 ... 565 | 0 | 0 | |
| 148 | 24 | 3.55 | 10 | 479 | 26 | 12449 | 442.18 | 90 | 386 ... 392 | 0 | 0 | |
| 149 | 24 | 3.55 | 20 | 479 | 14 | 6712 | 238.42 | 386 ... 393 | 90 | 0 | 0 | |
| 150 | 24 | 3.55 | 20 | 381 | 16 | 6089 | 216.28 | 200 ... 382 | 90 | 0 | 0 | |
| 151 | 24 | 3.55 | 10 | 381 | 30 | 11417 | 405.52 | 90 | 200 ... 382 | 0 | 0 | |
| 152 | 24 | 3.55 | 20 | 289 | 6 | 1736 | 61.65 | 198 ... 200 | 90 | 0 | 0 | |
| 153 | 24 | 3.55 | 10 | 289 | 10 | 2892 | 102.72 | 90 | 198 ... 200 | 0 | 0 | |
| 154 | 24 | 3.55 | 20 | 659 | 30 | 19776 | 702.46 | 387 ... 751 | 90 | 0 | 0 | |
| 155 | 24 | 3.55 | 10 | 659 | 59 | 38893 | 1381.50 | 90 | 387 ... 751 | 0 | 0 | |
| 158 | 16 | 1.58 | | 116 | 2 | 233 | 3.67 | 116 | 0 | 0 | 0 | |
| 159 | 16 | 1.58 | | 600 | 2 | 1200 | 18.94 | 600 | 0 | 0 | 0 | |
| 160 | 16 | 1.58 | | 600 | 2 | 1201 | 18.96 | | 250 | 153 | 0 | |
| 161 | 16 | 1.58 | | 599 | 2 | 1199 | 18.92 | 313 | 93 | 193 | 0 | |
| 162 | 16 | 1.58 | 20 | 200 | 37 | 7407 | 116.93 | | 102 | 1 | 102 | |
| 163 | 16 | 1.58 | 20 | 200 | 37 | 7395 | 116.75 | | 102 | 3 | 102 | |
| 164 | 16 | 1.58 | 20 | 546 | 18 | 9828 | 155.15 | 90 | 456 | 0 | 0 | |
| 165 | 16 | 1.58 | 20 | 950 | 9 | 8548 | 134.95 | 889 | 40 | 0 | 0 | |
| 167 | 16 | 1.58 | 20 | 950 | 9 | 8548 | 134.95 | 889 | 40 | 0 | 21 | |
| 171 | 16 | 1.58 | 20 | 859 ... 859 | 22 | 18907 | 298.48 | 90 | 629 ... 909 | 0 | 0 | |
| 173 | 16 | 1.58 | 20 | 450 | 11 | 4948 | 78.11 | 389 | 40 | 0 | 0 | |
| 174 | 16 | 1.58 | 20 | 450 | 11 | 4948 | 78.11 | 389 | 40 | 0 | 21 | |
| 183 | 24 | 3.55 | 10 | 479 | 27 | 12934 | 459.41 | 90 | 386 ... 392 | 0 | 0 | |
| 184 | 24 | 3.55 | 20 | 481 | 14 | 6732 | 239.11 | 388 ... 394 | 90 | 0 | 0 | |
| 185 | 24 | 3.55 | 10 | 384 | 31 | 11914 | 423.19 | 90 | 201 ... 388 | 0 | 0 | |
| 186 | 24 | 3.55 | 20 | 384 | 16 | 6152 | 218.51 | 201 ... 388 | 90 | 0 | 0 | |
| 187 | 24 | 3.55 | 10 | 286 | 10 | 2863 | 101.70 | 90 | 185 ... 197 | 0 | 0 | |
| 188 | 24 | 3.55 | 20 | 286 | 6 | 1719 | 61.05 | 195 ... 197 | 90 | 0 | 0 | |
| 189 | 24 | 3.55 | 10 | 664 | 57 | 37824 | 1343.52 | 90 | 398 ... 750 | 0 | 0 | |
| 190 | 24 | 3.55 | 20 | 664 | 29 | 19248 | 683.70 | 398 ... 750 | 90 | 0 | 0 | |
| 192 | 16 | 1.58 | | 845 | 2 | 1690 | 26.68 | 702 | 143 | 0 | 0 | |
| 193 | 16 | 1.58 | | 863 | 2 | 1726 | 27.25 | 371 | 91 | 196 | | |
| 221 | 16 | 1.58 | 20 | 411 | 36 | 14809 | 233.79 | 40 | 62 ... 560 | 40 | 0 | |
| 255 | 24 | 3.55 | 100 | 414 ... 414 | 42 | 17389 | 617.66 | 50 ... 50 | 117 ... 117 | 80 | 117 ... 117 | |
| 256 | 24 | 3.55 | 100 | 414 | 14 | 5796 | 205.88 | 50 | 117 | 80 | 117 | |
| 259 | 16 | 1.58 | 20 | 223 | 53 | 11793 | 186.18 | 51 | 122 | 50 | 0 | |
| 263 | 24 | 3.55 | 20 | 700 | 51 | 35700 | 1268.06 | 400 | 300 | 0 | 0 | |
| 264 | 12 | 0.89 | 40 | 142 | 620 | 88040 | 781.80 | 20 | 102 | 20 | 0 | |
| 264a | 12 | 0.89 | 40 | 142 | 353 | 50126 | 445.12 | 20 | 102 | 20 | 0 | |
| 265 | 16 | 1.58 | 20 | 156 | 34 | 5291 | 83.53 | 95 | 40 | 0 | 0 | |
| 266 | 24 | 3.55 | 20 | 694 | 52 | 36104 | 1282.43 | 394 | 300 | 0 | 0 | |
| Totale generale | | | | | 4403 | 1491756 | 36526.71 | | | | | |

1 Pianta soletta inferiore muro d'ala monte - Armatura
1 : 50



NOTA: PER LA TABELLA MATERIALI VEDERE ELABORATO: T03EG04GENSC01.dwg

Sanas
GRUPPO FS ITALIANE

Direzione Progettazione e Realizzazione Lavori

ITINERARIO RAGUSA-CATANIA
Collegamento viario compreso tra lo Svincolo della S.S. 514 "di Chiaramonte" con la S.S. 115 e lo Svincolo della S.S. 194 "Ragusana"
LOTTO 4 - Dallo svincolo n. 8 "Francofonte" (compreso) allo svincolo della "Ragusana"(escluso)

PROGETTO ESECUTIVO COD. PA898

PROGETTAZIONE: ATI SINTAGMA - GP INGEGNERIA - COOPROGETTI-GDG-ICARIA - OMNISERVICE

PROGETTISTA RESPONSABILE DELL'INTEGRAZIONE DELLE PRESTAZIONI SPECIFICAZIONE: Dott. Ing. Nando Graneri
Ordine degli Ingegneri della Prov. di Perugia n° A351

GRUPPO DI PROGETTAZIONE: SINTAGMA
#Sintagma
Dott. Ing. N. Graneri
Dott. Ing. P. Piccini
Dott. Ing. M. Baccinelli
Dott. Ing. G. Carlucci
Dott. Ing. G. Quasanta
Dott. Ing. M. Anonini
Dott. Ing. L. Leggerelli
Dott. Ing. M. Cacciatore

MANDATI:
Dott. Ing. G. Quasanta
Dott. Ing. G. Carlucci
Dott. Ing. G. Quasanta
Dott. Ing. M. Anonini
Dott. Ing. L. Leggerelli
Dott. Ing. M. Cacciatore
Dott. Ing. P. Piccini
Dott. Ing. M. Baccinelli
Dott. Ing. G. Carlucci
Dott. Ing. G. Quasanta
Dott. Ing. M. Anonini
Dott. Ing. L. Leggerelli
Dott. Ing. M. Cacciatore

IL GEOLOGO:
Dott. Geol. Giorgio Cerantigli
Ordine dei Geologi della Regione Umbra n° 108

IL COORDINATORE PER LA SICUREZZA IN FASE DI PROGETTAZIONE:
Dott. Ing. Filippo Farnbacher
Ordine degli Ingegneri della Provincia di Perugia n° A1373

VISTO IL RESPONSABILE DEL PROCEDIMENTO
Dott. Ing. Luigi Maggi

IL RESPONSABILE DEL PROGETTO:
Dott. Ing. P. Piccini

LOTTO 4
OPERE D'ARTE MINORI
SOTTOVIA (AL KM 0+489 EX LOTTO 8)
Armature
Armature muri d'ala - Tav. 3/3

CODICE PROGETTO: LQ408Z E 2101
NOME FILE: T04ST05STRAR05
REVISIONE: B
SCALA: 1:50

| | | | | | |
|-------|-------------------------------------------------|----------|-----------|------------|------------|
| REV-B | Revisione a seguito istruttoria Anas - Set 2021 | Set 2021 | PaPiccini | F. Piccini | M. Piccini |
| REV-A | Emissione | Set 2021 | PaPiccini | F. Piccini | M. Piccini |
| REV | DESCRIZIONE | DATA | REDATTO | VERIFICATO | APPROVATO |