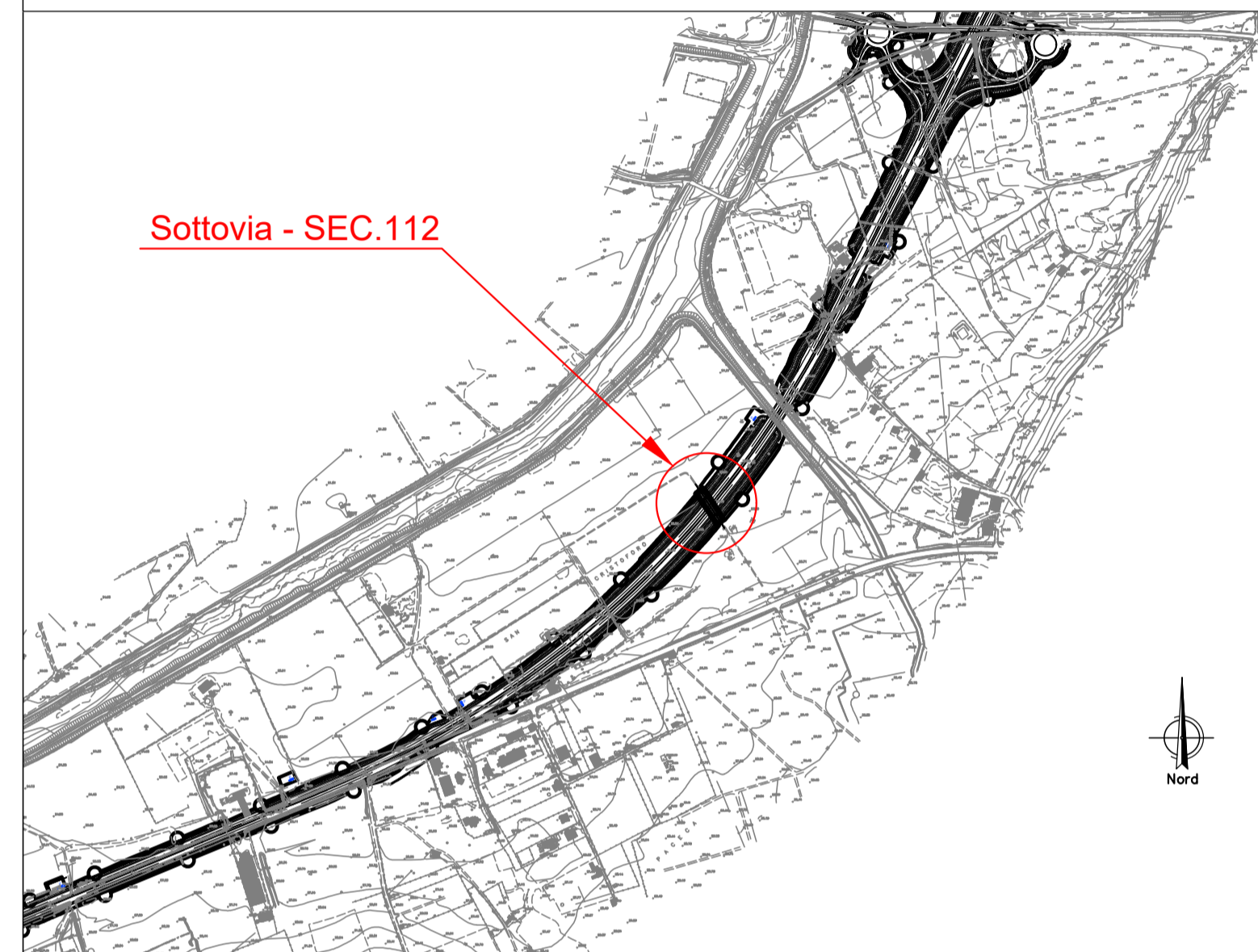
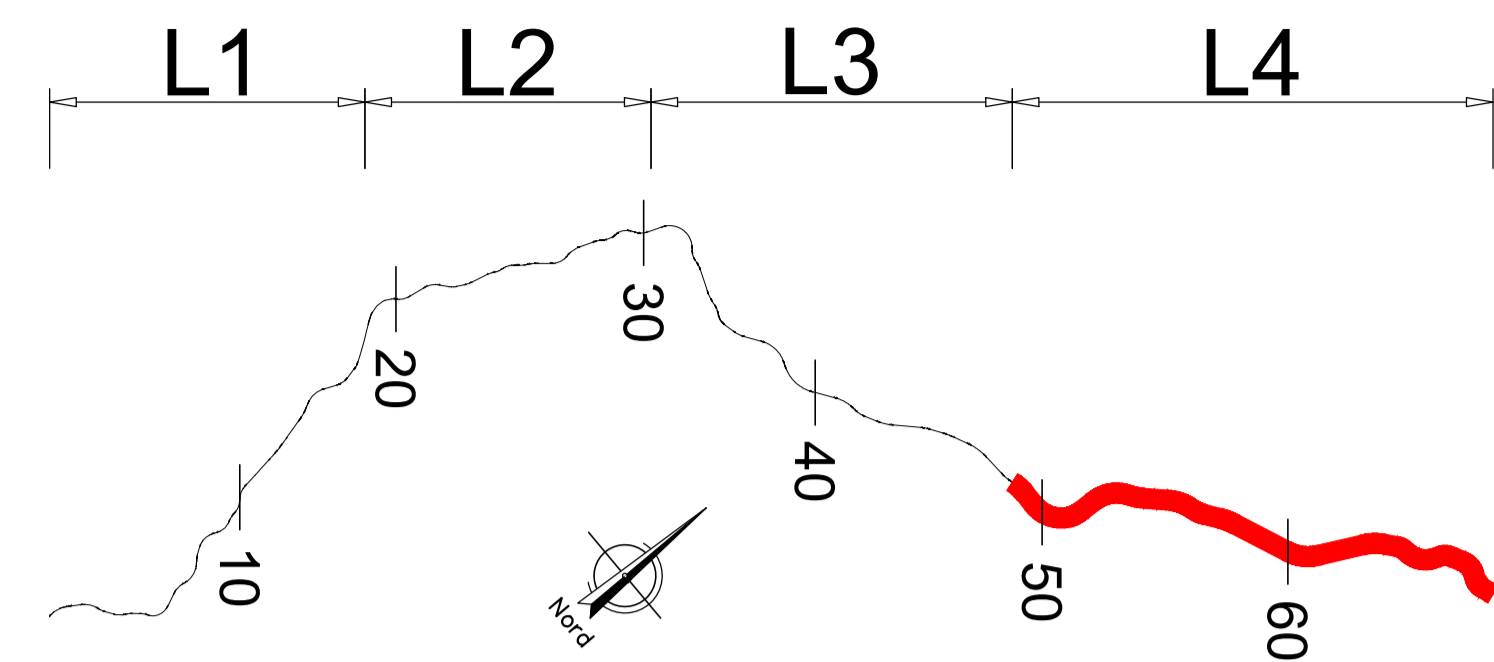
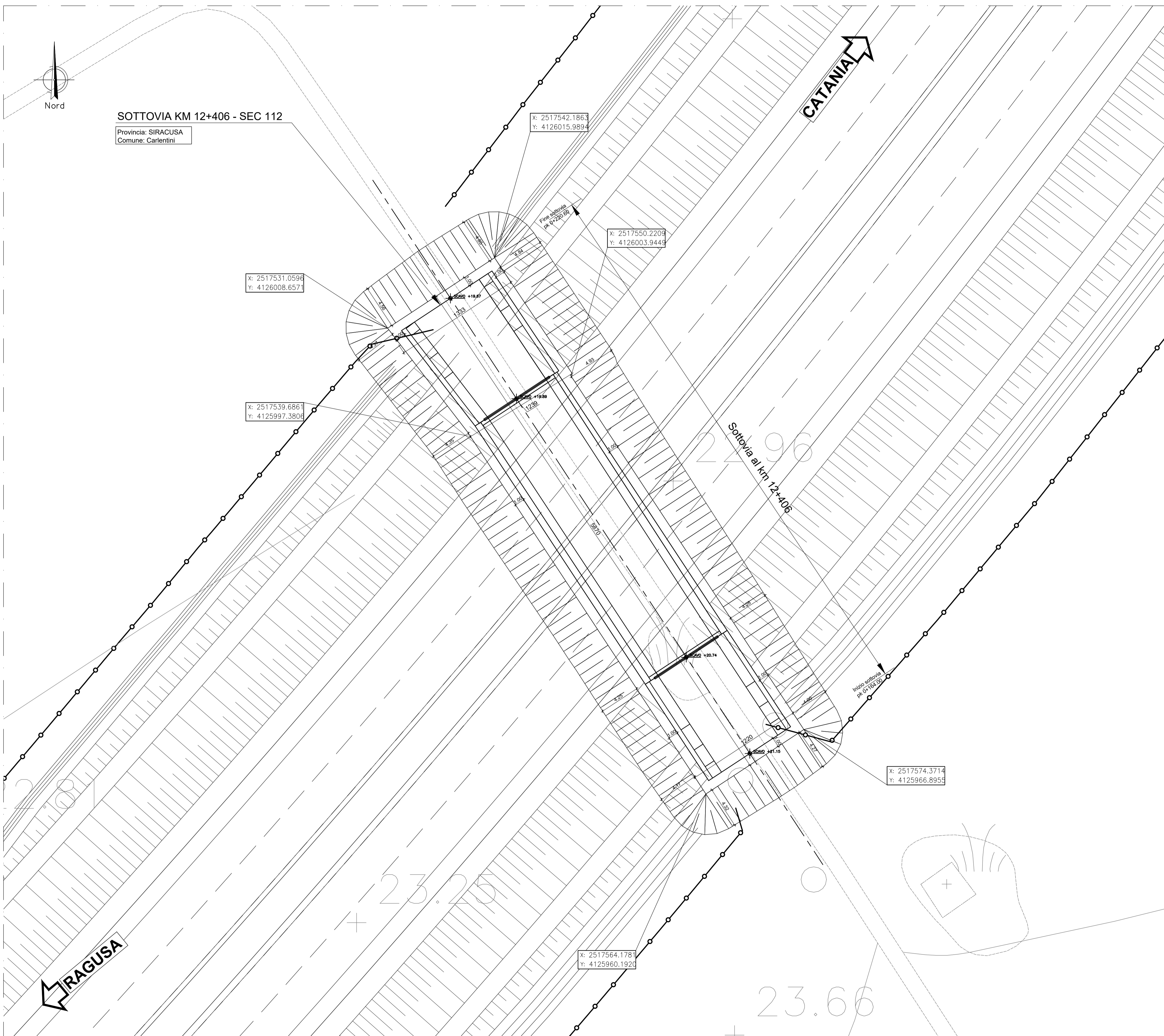


PIANTA SCAVI  
Scala 1:200



Direzione Progettazione e Realizzazione Lavori

**ITINERARIO RAGUSA-CATANIA**  
Collegamento viario compreso tra lo Svincolo della S.S. 514 "di Chiaramonte" con la S.S. 115 e lo Svincolo della S.S. 194 "Ragusana"  
LOTTO 4 - Dallo svincolo n. 8 "Francofonte" (compreso) allo svincolo della "Ragusana"(escluso)

PROGETTO ESECUTIVO COD. PA898

PROGETTAZIONE: ATI SINTAGMA - GP INGEGNERIA - COOPROGETTI - GDG - ICARIA - OMNISERVICE

|   |  |  |  |
|---|--|--|--|
| <b>PROGETTISTA RESPONSABILE DELL'INTEGRAZIONE DELLE PRESTAZIONI SPECIALISTICHE:</b><br>Dott. Ing. Nando Granieri<br>Ordine degli Ingegneri della Prov. di Perugia n° A351 |  | <b>IL GRUPPO DI PROGETTAZIONE:</b><br><b>MANDATARIA:</b><br>Dott. Ing. N. Granieri<br>Dott. Ing. F. Durastanti<br>Dott. Ing. V. Truffini<br>Dott. Arch. A. Bracchini<br>Dott. Ing. L. Nani |  |
| <b>IL GEOLOGO:</b><br>Dott. Geol. Giorgio Cerquiglini<br>Ordine dei Geologi della Regione Umbria n° 108   |  | <b>MANDANTI:</b><br>Dott. Ing. G. Guaducci<br>Dott. Ing. A. Signorelli<br>Dott. Ing. E. Montecelli<br>Dott. Ing. A. Bela   |  |
| <b>IL COORDINATORE PER LA SICUREZZA IN FASE DI PROGETTAZIONE:</b><br>Dott. Ing. Filippo Farnbianco<br>Ordine degli Ingegneri della Provincia di Perugia n° A1373          |  | <b>CONPROGETTI</b><br>Dott. Arch. E.A.E. Crimi<br>Dott. Arch. M. Pirelli<br>Dott. Arch. P. Ghirelli<br>Dott. Ing. D. Pielle  |  |
| <b>VISTO IL RESPONSABILE DEL PROCEDIMENTO</b><br>Dott. Ing. Luigi Mupo  |  | <b>ICARIA</b><br>Dott. Ing. V. Rotisciani<br>Dott. Ing. G. Pulli<br>Dott. Ing. F. Marchionni   |  |
|   |  | <b>OMNISERVICE</b><br>Dott. Ing. P. Agnello  |  |
|   |  | <b>IL RESPONSABILE DI PROGETTO:</b><br>ORDINE degli INGEGNERI:<br>Dott. Ing. F. Durastanti<br>A 844<br>Provincia di FERMI  |  |

**PROGETTO INFRASTRUTTURA**  
SOTTOVIA AL KM 12+406 - sec. 112  
Pianta scavi

|                 |             |           |                 |               |             |
|-----------------|-------------|-----------|-----------------|---------------|-------------|
| CODICE PROGETTO |             | NOME FILE |                 | REVISIONE     | SCALA:      |
| PROGETTO        | LV. PROG.   | N. PROG.  | T04ST05STRPE01A | A             | 1:200       |
| LO408Z          | E           | 2101      | CODICE ELAB.    |               |             |
|                 |             |           |                 |               |             |
| A               | Emissione   | Set 2021  | L. Pacionelli   | F. Durastanti | N. Granieri |
| REV.            | DESCRIZIONE | DATA      | REDATTO         | VERIFICATO    | APPROVATO   |