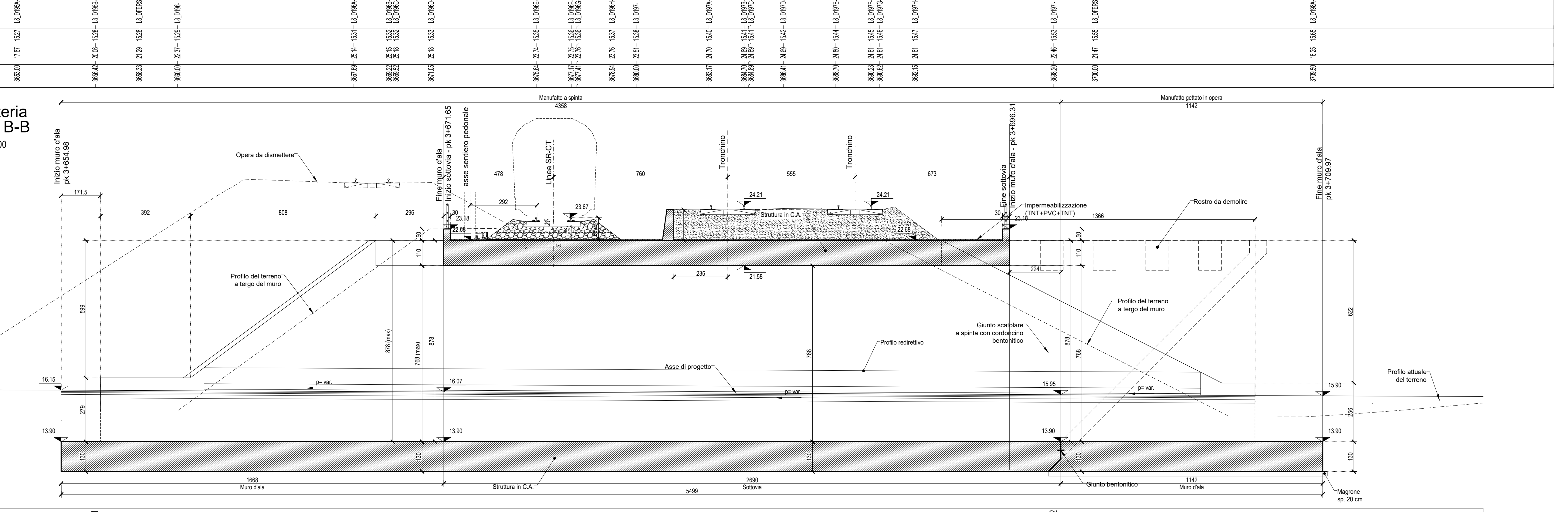
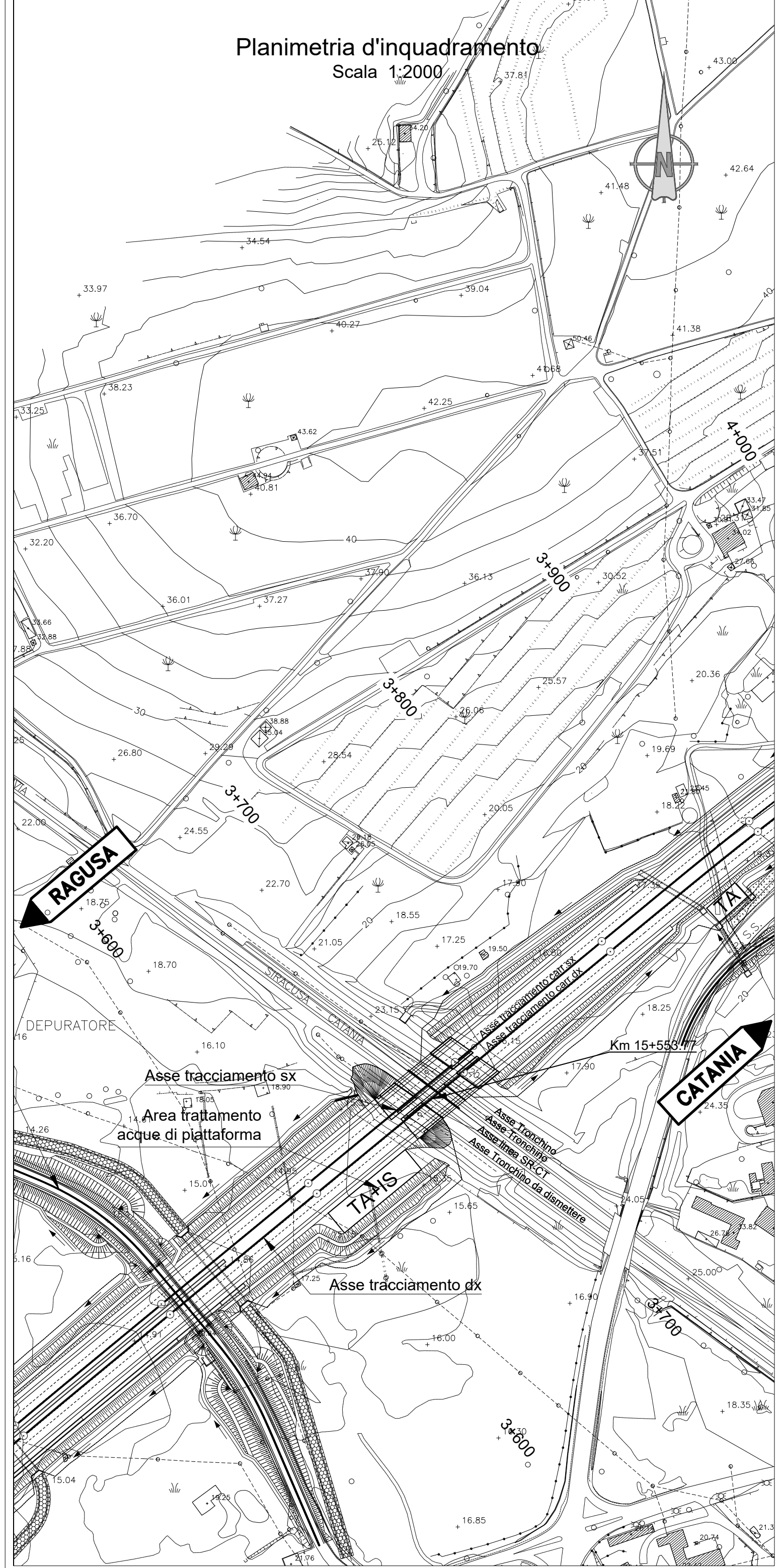


NUMERO SEZIONI	QUOTE PROGETTO	QUOTE TERRENO	DISTANZE PROGRESSIVE
1	2519221.30	4128641.91	3000+00
2	2519229.04	4128639.09	3000+20
3	2519231.12	4128637.12	3000+40
4	2519233.12	4128635.12	3000+60
5	2519235.12	4128633.12	3000+80
6	2519237.12	4128631.12	3000+100
7	2519239.12	4128629.12	3000+120
8	2519241.12	4128627.12	3000+140
9	2519243.12	4128625.12	3000+160
10	2519245.12	4128623.12	3000+180
11	2519247.12	4128621.12	3000+200
12	2519249.12	4128619.12	3000+220
13	2519251.12	4128617.12	3000+240
14	2519253.12	4128615.12	3000+260
15	2519255.12	4128613.12	3000+280
16	2519257.12	4128611.12	3000+300
17	2519259.12	4128609.12	3000+320
18	2519261.12	4128607.12	3000+340
19	2519263.12	4128605.12	3000+360
20	2519265.12	4128603.12	3000+380
21	2519267.12	4128601.12	3000+400
22	2519269.12	4128599.12	3000+420
23	2519271.12	4128597.12	3000+440
24	2519273.12	4128595.12	3000+460
25	2519275.12	4128593.12	3000+480
26	2519277.12	4128591.12	3000+500
27	2519279.12	4128589.12	3000+520
28	2519281.12	4128587.12	3000+540
29	2519283.12	4128585.12	3000+560
30	2519285.12	4128583.12	3000+580
31	2519287.12	4128581.12	3000+600
32	2519289.12	4128579.12	3000+620
33	2519291.12	4128577.12	3000+640
34	2519293.12	4128575.12	3000+660
35	2519295.12	4128573.12	3000+680
36	2519297.12	4128571.12	3000+700
37	2519299.12	4128569.12	3000+720
38	2519301.12	4128567.12	3000+740
39	2519303.12	4128565.12	3000+760
40	2519305.12	4128563.12	3000+780
41	2519307.12	4128561.12	3000+800
42	2519309.12	4128559.12	3000+820
43	2519311.12	4128557.12	3000+840
44	2519313.12	4128555.12	3000+860
45	2519315.12	4128553.12	3000+880
46	2519317.12	4128551.12	3000+900
47	2519319.12	4128549.12	3000+920
48	2519321.12	4128547.12	3000+940
49	2519323.12	4128545.12	3000+960
50	2519325.12	4128543.12	3000+980
51	2519327.12	4128541.12	3000+1000



NUMERO SEZIONI	QUOTE PROGETTO	QUOTE TERRENO	DISTANZE PROGRESSIVE
1	2519329.04	4128639.09	3000+1000
2	2519331.04	4128637.09	3000+1020
3	2519333.04	4128635.09	3000+1040
4	2519335.04	4128633.09	3000+1060
5	2519337.04	4128631.09	3000+1080
6	2519339.04	4128629.09	3000+1100
7	2519341.04	4128627.09	3000+1120
8	2519343.04	4128625.09	3000+1140
9	2519345.04	4128623.09	3000+1160
10	2519347.04	4128621.09	3000+1180
11	2519349.04	4128619.09	3000+1200
12	2519351.04	4128617.09	3000+1220
13	2519353.04	4128615.09	3000+1240
14	2519355.04	4128613.09	3000+1260
15	2519357.04	4128611.09	3000+1280
16	2519359.04	4128609.09	3000+1300
17	2519361.04	4128607.09	3000+1320
18	2519363.04	4128605.09	3000+1340
19	2519365.04	4128603.09	3000+1360
20	2519367.04	4128601.09	3000+1380
21	2519369.04	4128599.09	3000+1400
22	2519371.04	4128597.09	3000+1420
23	2519373.04	4128595.09	3000+1440
24	2519375.04	4128593.09	3000+1460
25	2519377.04	4128591.09	3000+1480
26	2519379.04	4128589.09	3000+1500
27	2519381.04	4128587.09	3000+1520
28	2519383.04	4128585.09	3000+1540
29	2519385.04	4128583.09	3000+1560
30	2519387.04	4128581.09	3000+1580
31	2519389.04	4128579.09	3000+1600
32	2519391.04	4128577.09	3000+1620
33	2519393.04	4128575.09	3000+1640
34	2519395.04	4128573.09	3000+1660
35	2519397.04	4128571.09	3000+1680
36	2519399.04	4128569.09	3000+1700
37	2519401.04	4128567.09	3000+1720
38	2519403.04	4128565.09	3000+1740
39	2519405.04	4128563.09	3000+1760
40	2519407.04	4128561.09	3000+1780
41	2519409.04	4128559.09	3000+1800
42	2519411.04	4128557.09	3000+1820
43	2519413.04	4128555.09	3000+1840
44	2519415.04	4128553.09	3000+1860
45	2519417.04	4128551.09	3000+1880
46	2519419.04	4128549.09	3000+1900
47	2519421.04	4128547.09	3000+1920
48	2519423.04	4128545.09	3000+1940
49	2519425.04	4128543.09	3000+1960
50	2519427.04	4128541.09	3000+1980
51	2519429.04	4128539.09	3000+2000



Sanas
GRUPPO FS ITALIANI

Direzione Progettazione e Realizzazione Lavori

ITINERARIO RAGUSA-CATANIA

Collegamento viario compreso tra lo Svincolo della S.S. 514 "di Chiamonte" con la S.S. 115 e lo Svincolo della S.S. 194 "Ragusana"
LOTTO 4 - Dallo svincolo n. 8 "Francforte" (compreso) allo svincolo della "Ragusana" (escluso)

PROGETTO ESECUTIVO

COD PA898

PROGETTISTA RESPONSABILE DELL'INTEGRAZIONE DELLE PRESTAZIONI
SPECIALISTICHE:
Dir. Ing. Nicola Giannini
Ordine degli Ingegneri della Prov. di Perugia n° 4351

IL GEOLOGO:
Dir. Geo. Giorgio Compagnini
Ordine dei Geologi della Regione Umbria n° 108

IL COORDINATORE PER LA SICUREZZA IN FASE DI PROGETTAZIONE:
Dir. Ing. Filippo Bartolomeo
Ordine degli Ingegneri della Provincia di Perugia n° 4373

VISTO IL RESPONSABILE DEL PROCEDIMENTO
Dir. Ing. Luigi Magli

MANDATARIA:
Sintagma

MANDATARI:
GP INGENGERIA

IL RESPONSABILE DEL PROCEDIMENTO:
Sanas

SOTTOVIA FERROVIARIA

Disegno di insieme

CODICE PROGETTO	NUM. FILE	NUM. PROGETTO	REVISIONE	SCALA
LO41082	E	2101	B	1:200/1:100

REVISIONE	DATA	REDAITTO	VERIFICATO	APPROVATO
B	2021	M.Cra	F. Duranetti	N. Diaveri
A	2021	M.Cra	F. Duranetti	N. Diaveri