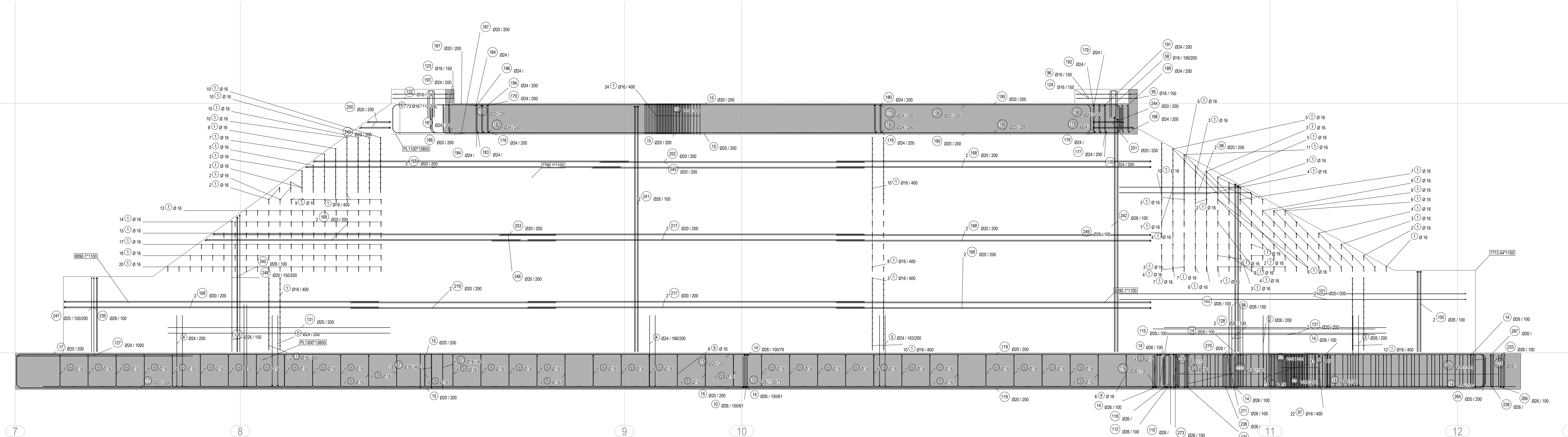


+22880

+13990



Sezione - PICCHETTO H

DISTINTA ARMATURE			
Pos.	N°	Ø	L. (cm)
1	8151	16	137
2	417	26	343
3	417	26	340
4	192	24	343
5	192	24	340
6	73	16	205
7	617	16	403
8	955	26	498
9	1007	26	1200
10	462	20	1200
11	279	20	1200
12	72	16	206
13	4	16	1471
14	4	16	1475
15	611	16	154
16	86	26	Variable tra: min: 367 max: 836
17	44	20	Variable tra: min: 259 max: 1019
18	51	26	365

DISTINTA ARMATURE			
Pos.	N°	Ø	L. (cm)
19	30	20	1314
20	86	26	Variable tra: min: 368 max: 836
21	1	26	1209
22	2	26	Variable tra: min: 1133 max: 1140
23	4	20	Variable tra: min: 1133 max: 1138
24	9	26	Variable tra: min: 163 max: 471
25	8	26	Variable tra: min: 237 max: 489
26	27	26	Variable tra: min: 254 max: 1191
27	1	26	1227
28	96	20	Variable tra: min: 976 max: 1237
29	26	26	Variable tra: min: 272 max: 1173
30	4	16	1476
31	4	16	1472
32	4	16	1432
33	9	24	Variable tra: min: 574 max: 796
34	240	26	603
35	45	20	792
36	304	20	1200

DISTINTA ARMATURE			
Pos.	N°	Ø	L. (cm)
37	2	24	Variable tra: min: 1146 max: 1200
38	2	24	Variable tra: min: 202 max: 219
39	1	24	291
40	220	24	1200
41	214	24	458
42	13	24	Variable tra: min: 306 max: 1167
43	2	24	Variable tra: min: 278 max: 303
44	1	24	1157
45	1	26	1227
46	26	26	Variable tra: min: 272 max: 1173
47	4	16	1476
48	4	16	1472
49	4	16	1432
50	9	24	Variable tra: min: 574 max: 796
51	240	26	603
52	45	20	792
53	304	20	1200

DISTINTA ARMATURE			
Pos.	N°	Ø	L. (cm)
54	2	24	Variable tra: min: 1146 max: 1200
55	138	20	1200
56	1	24	1145
57	1	20	455
58	96	20	1200
59	26	20	731
60	26	26	Variable tra: min: 278 max: 1179
61	9	26	Variable tra: min: 157 max: 475
62	1	26	1227
63	26	26	Variable tra: min: 272 max: 1173
64	4	16	1476
65	4	16	1472
66	4	16	1432
67	9	24	Variable tra: min: 574 max: 796
68	240	26	603
69	45	20	792
70	304	20	1200

DISTINTA ARMATURE			
Pos.	N°	Ø	L. (cm)
71	2	24	Variable tra: min: 1146 max: 1200
72	138	20	1200
73	1	24	1145
74	1	20	455
75	96	20	1200
76	26	20	731
77	26	26	Variable tra: min: 278 max: 1179
78	9	26	Variable tra: min: 157 max: 475
79	1	26	1227
80	26	26	Variable tra: min: 272 max: 1173
81	4	16	1476
82	4	16	1472
83	4	16	1432
84	9	24	Variable tra: min: 574 max: 796
85	240	26	603
86	45	20	792
87	304	20	1200

DISTINTA ARMATURE			
Pos.	N°	Ø	L. (cm)
88	34	20	343
89	43	20	Variable tra: min: 345 max: 948
90	21	26	Variable tra: min: 843 max: 954
91	8	20	Variable tra: min: 209 max: 291
92	4	20	Variable tra: min: 226 max: 334
93	14	20	Variable tra: min: 829 max: 1187
94	11	20	Variable tra: min: 115 max: 390
95	43	20	Variable tra: min: 348 max: 951
96	20	26	Variable tra: min: 849 max: 951
97	4	20	Variable tra: min: 233 max: 344
98	14	20	Variable tra: min: 832 max: 1190
99	11	20	Variable tra: min: 118 max: 393
100	26	20	729
101	21	26	Variable tra: min: 346 max: 940
102	8	20	Variable tra: min: 213 max: 296
103	4	20	Variable tra: min: 232 max: 340
104	14	20	Variable tra: min: 834 max: 1192
105	11	20	Variable tra: min: 119 max: 395

**sanas**  
GRUPPO FS ITALIANE

**Direzione Progettazione e Realizzazione Lavori**

**ITINERARIO RAGUSA-CATANIA**  
Collegamento viario compreso tra lo Svincolo della S.S. 514 "di Chiaramonte" con la S.S. 115 e lo Svincolo della S.S. 194 "Ragusana"  
LOTTO 4 - Dallo svincolo n. 8 "Francofonte" (compreso) allo svincolo della "Ragusana" (escluso)

**PROGETTO ESECUTIVO** COD. PA898

PROGETTAZIONE: ATI SINTAGMA - GP INGEGNERIA - COOPROGETTI-GDG- ICARIA - OMNISERVICE

PROGETTISTA RESPONSABILE DELL'INTEGRAZIONE DELLE PRESTAZIONI SPECIALISTICHE:  
Dott. Ing. Mario Granieri  
Ordine degli Ingegneri della Prov. di Perugia n° A351

IL GRUPPO DI PROGETTAZIONE:  
MANDATARIO:  
Dott. Ing. M. Granieri  
Dott. Ing. F. Rosignoli  
Dott. Ing. A. Barabini  
Dott. Ing. G. Corbelli

MANDANTI:  
Dott. Ing. G. Corbelli  
Dott. Ing. G. Corbelli  
Dott. Ing. M. Granieri  
Dott. Ing. L. Rosignoli  
Dott. Ing. F. Rosignoli  
Dott. Ing. G. Corbelli

IL GEOLOGO:  
Dott. Geol. Giorgio Conquardini  
Ordine dei Geologi della Regione Umbria n° 208

IL COORDINATORE PER LA SICUREZZA IN FASE DI PROGETTAZIONE:  
Dott. Ing. Filippo Pambianco  
Ordine degli Ingegneri della Provincia di Perugia n° A1373

VISTO IL RESPONSABILE DEL PROCEDIMENTO  
Dott. Ing. Luigi Mupo

**SOTTOPASSO FERROVIARIO SU ASSE PRINCIPALE**  
Manufatto A - Armatura Sezione longitudinale

CODICE PROGETTO: LQ408ZE2101  
NOME FILE: 20451025704044  
REVISIONE: A  
SCALA: 1:50

PROGETTO: LQ408ZE2101  
CODICE ELAB.: T04S107STRAR04

A Emissione  
REV. DESCRIZIONE  
DATA REDATTO VERIFICATO APPROVATO

04/2021 V. Ingrassia F. Duranti M. Granieri