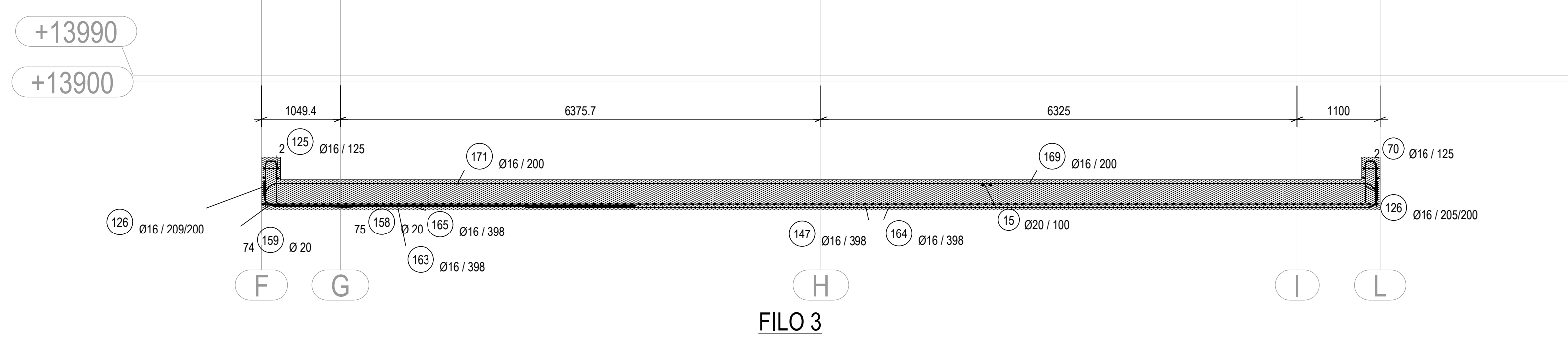
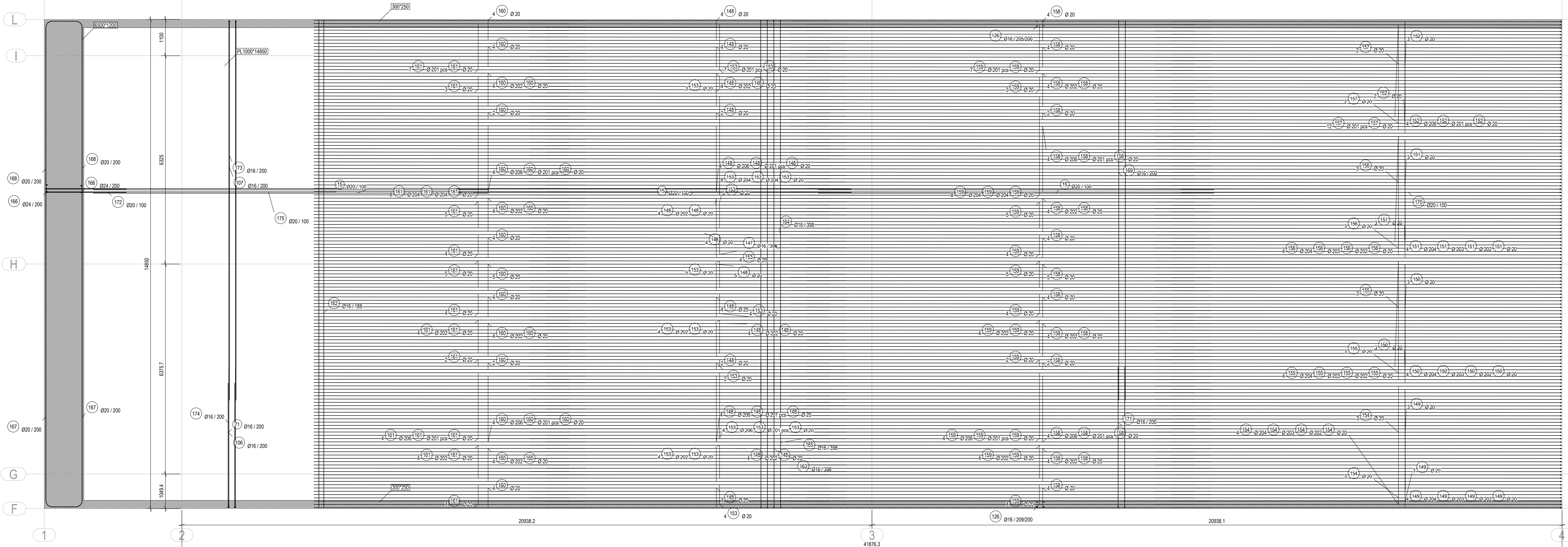


PICCHETTO H

DISTINTA ARMATURE			DISTINTA ARMATURE			DISTINTA ARMATURE			DISTINTA ARMATURE							
Pos.	N°	Ø L. (cm)	Sagoma	Pos.	N°	Ø L. (cm)	Sagoma	Pos.	N°	Ø L. (cm)	Sagoma	Pos.	N°	Ø L. (cm)	Sagoma	
15	444	20 1200	1200	191	19	20 1206	1182	161	6	16 1450	1450	171	34	16 1230	1182	
79	6	16 4480	4480	182	18	20 1205	1182	162	94	Variable tra min: 458 max: 470	443.445	174	34	16 503	425	
71	34	16 456	378	183	74	20 961	961	164	93	Variable tra min: 1108 max: 1110	1061.083	175	148	20 977	814	
166	34	16 423	375	184	19	20 1256	1233	165	93	Variable tra min: 518 max: 520	483.495					
167	34	16 1190	1192	185	19	20 1256	1232	186	149	24 801	842					
125	6	16 4480	4480	186	19	20 1256	1232	187	66	20 536	467					
126	448	16 120	96	187	17	20 1255	1232	188	66	20 1200	1120					
147	94	Variable tra min: 1158 max: 1160	1131.1133	188	75	20 1277	1277	189	189	16 1175	1152					
148	75	20 861	861	189	74	20 1177	1177	190	148	20 1173	1152					
149	19	20 1206	1182	190	75	20 846	742	191	189	16 448	425					
150	19	20 1206	1182	191	74	20 796	690	192	148	20	Variable tra min: 322 max: 322	244.241				



FILO 3



Planimetria Varo A

sanas
GRUPPO FS ITALIANE

Direzione Progettazione e Realizzazione Lavori

ITINERARIO RAGUSA-CATANIA
Collegamento viario compreso tra lo Svincolo della S.S. 514 "di Chiaramonte" con la S.S. 115 e lo Svincolo della S.S. 194 "Ragusana"
LOTTO 4 - Dallo svincolo n. 8 "Francofonte" (compreso) allo svincolo della "Ragusana" (escluso)

PROGETTO ESECUTIVO COD. **PA898**

PROGETTAZIONE: ATI SINTAGMA - GP INGEGNERIA - COOPROGETTI-GDG- ICARIA - OMNISERVICE

PROGETTISTA RESPONSABILE DELL'INTEGRAZIONE DELLE PRESTAZIONI SPECIALISTICHE:
Dot. Ing. Mando Granieri
Ordine degli Ingegneri della Prov. di Perugia n° A351

IL GRUPPO DI PROGETTAZIONE:
MANDATARIO:
Sintagma
Dot. Ing. G. Di Cesare
Dot. Ing. F. Di Stefano
Dot. Ing. A. Barozzi
Dot. Ing. L. Gagliardi
Dot. Ing. G. Corbelli

MANDANTI:
REGIONE SICILIANA
MARIO GRANIERI
Dot. Ing. G. Di Cesare
Dot. Ing. F. Di Stefano
Dot. Ing. A. Barozzi
Dot. Ing. L. Gagliardi
Dot. Ing. G. Corbelli

IL GEOLOGO:
Dot. Geol. Giorgio Conquagnini
Ordine dei Geologi della Regione Umbria n° 208

IL COORDINATORE PER LA SICUREZZA IN FASE DI PROGETTAZIONE:
Dot. Ing. Filippo Pambianco
Ordine degli Ingegneri della Provincia di Perugia n° A1373

VISTO IL RESPONSABILE DEL PROCEDIMENTO
Dot. Ing. Luigi Mapo

IL RESPONSABILE DEL PROGETTO:
ABAA
Dot. Ing. F. Di Stefano
Dot. Ing. G. Corbelli

SOTTOVIA
SOTTOPASSO FERROVIARIO SU ASSE PRINCIPALE
Manufatto A - Armatura Varo

CODICE PROGETTO: **LQ408Z E 2101** NOME FILE: **2045107570408Z** REVISIONE: **A** SCALA: **1:50**

PROGETTO: **LQ408Z E 2101** CODICE ELAB.: **T045107570408Z**

A Emissione **04/2021** V. Ingegn. **F. Duranti** F. Duranti **A. Granieri**

REV. DESCRIZIONE DATA REDATTO VERIFICATO APPROVATO