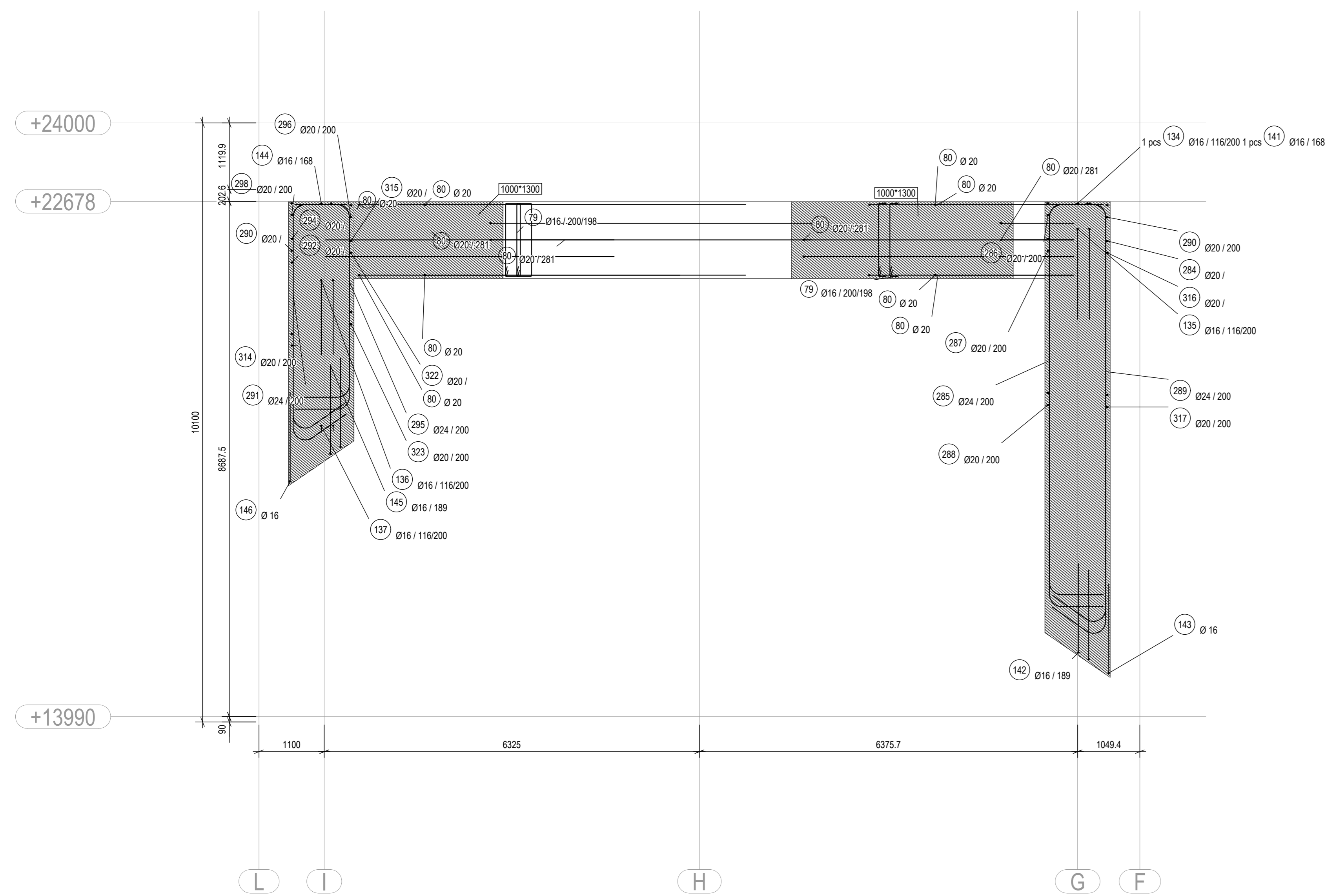


View\_01 (Sezione H rostro A)



Sezione rostro Trasversale A

| DISTINTA ARMATURE |     |    |   | Sagoma |
|-------------------|-----|----|---|--------|
| Pos.              | N°  | Ø  | L. (cm)                                 |        |
| 1                 | 875 | 16 | 137                                     |        |
| 4                 | 193 | 24 | 343                                     |        |
| 5                 | 193 | 24 | 340                                     |        |
| 7B                | 300 | 16 | 454                                     |        |
| 80                | 70  | 20 | 1300                                    |        |
| 91                | 26  | 20 | 1314                                    |        |
| 128               | 80  | 26 | 603                                     |        |
| 131               | 15  | 20 | 792                                     |        |
| 134               | 7   | 16 | 1141                                    |        |
| 135               | 7   | 16 | 1056                                    |        |
| 136               | 7   | 16 | 1163                                    |        |
| 137               | 7   | 16 | 1078                                    |        |
| 141               | 7   | 16 | Variable tra:<br>min: 1040<br>max: 1109 |        |
| 142               | 6   | 16 | Variable tra:<br>min: 1155<br>max: 1238 |        |
| 143               | 1   | 16 | 1200                                    |        |
| 144               | 7   | 16 | Variable tra:<br>min: 1071<br>max: 1141 |        |
| 145               | 6   | 16 | Variable tra:<br>min: 1198<br>max: 1280 |        |
| 148               | 1   | 16 | 1240                                    |        |
| 24                | 4   | 20 | 200                                     |        |
| 220               | 100 | 26 | Variable tra:<br>min: 331<br>max: 835   |        |
| 228               | 48  | 20 | Variable tra:<br>min: 264<br>max: 1168  |        |
| 230               | 22  | 26 | 328                                     |        |
| 231               | 101 | 26 | Variable tra:<br>min: 328<br>max: 836   |        |
| 24                | 1   | 20 | 1194                                    |        |

| DISTINTA ARMATURE |    |                                       |   | Sagoma |
|-------------------|----|---------------------------------------|---|--------|
| Pos.              | N° | Ø                                     | L. (cm)                                 |        |
| 35                | 24 | Variable tra:<br>min: 301<br>max: 981 |   |        |
| 36                | 3  | 20                                    | 1149                                    |        |
| 37                | 3  | 20                                    | Variable tra:<br>min: 1098<br>max: 1136 |        |
| 38                | 30 | 24                                    | Variable tra:<br>min: 327<br>max: 907   |        |
| 39                | 39 | 24                                    | Variable tra:<br>min: 279<br>max: 1039  |        |
| 4                 | 4  | 20                                    | 1208                                    |        |
| 40                | 40 | 24                                    | Variable tra:<br>min: 293<br>max: 1073  |        |
| 41                | 1  | 20                                    | 1188                                    |        |
| 42                | 1  | 20                                    | 1148                                    |        |
| 37                | 37 | 24                                    | Variable tra:<br>min: 390<br>max: 1008  |        |
| 3                 | 3  | 20                                    | 1180                                    |        |
| 3                 | 3  | 20                                    | 1159                                    |        |
| 38                | 38 | 20                                    | Variable tra:<br>min: 317<br>max: 997   |        |
| 1                 | 1  | 20                                    | 1165                                    |        |
| 1                 | 1  | 20                                    | 1174                                    |        |
| 34                | 34 | 20                                    | Variable tra:<br>min: 323<br>max: 983   |        |
| 1                 | 1  | 20                                    | 1145                                    |        |
| 32                | 32 | 20                                    | Variable tra:<br>min: 334<br>max: 954   |        |

**sanas**  
GRUPPO FS ITALIANE

Direzione Progettazione e Realizzazione Lavori

**ITINERARIO RAGUSA-CATANIA**  
Collegamento viario compreso tra lo Svincolo della S.S. 514 "di Chiaramonte" con la S.S. 115 e lo Svincolo della S.S. 194 "Ragusana"  
LOTTO 4 - Dallo svincolo n. 8 "Francofonte" (compreso) allo svincolo della "Ragusana" (escluso)

**PROGETTO ESECUTIVO** COD: PA898

PROGETTAZIONE: ATI SINTAGMA - GP INGEGNERIA - COOPROGETTI-GDG- ICARIA - OMNISERVICE

PROGETTISTA RESPONSABILE DELL'INTEGRAZIONE DELLE PRESTAZIONI SPECIALISTICHE:  
Dot. Ing. Nando Granieri  
Ordine degli Ingegneri della Prov. di Perugia n° A351

IL GRUPPO DI PROGETTAZIONE:  
MANDATARIO:  
**Sintagma**  
Dot. Ing. P. Orsini  
Dot. Ing. P. Orsini  
Dot. Arch. A. Bianchi  
Dot. Ing. L. Gagliardi  
Dot. Ing. L. Bani

MANDANTI:  
Dot. Ing. G. Quaresima  
Dot. Ing. A. Spaventi  
Dot. Ing. M. Marretti  
Dot. Ing. M. Marretti  
Dot. Arch. E. A. Di Cinti  
Dot. Ing. M. Fanti  
Dot. Arch. P. Orsini  
Dot. Ing. G. Pini

IL GEOLOGO:  
Dot. Geol. Giorgio Conquagnu  
Ordine dei Geologi della Regione Umbria n° 208

IL COORDINATORE PER LA SICUREZZA IN FASE DI PROGETTAZIONE:  
Dot. Ing. Filippo Pambianco  
Ordine degli Ingegneri della Provincia di Perugia n° A1373

VISTO IL RESPONSABILE DEL PROCEDIMENTO  
Dot. Ing. Luigi Mapo

IL RESPONSABILE DEL PROGETTO:  
Dot. Ing. Nando Granieri  
Ordine degli Ingegneri della Provincia di Perugia n° A351

**SOTTOVIA**  
**SOTTOPASSO FERROVIARIO SU ASSE PRINCIPALE**  
**Manufatto A - Armatura Rostro**

CODICE PROGETTO: LQ408Z E 2101  
NOME FILE: 20451075TRAR064  
CODICE ELAB.: T041ST07STRAR06  
REVISIONE: A  
SCALA: 1:50

PROGETTO: LQ408Z E 2101  
REV. DESCRIZIONE DATA REDATTO VERIFICATO APPROVATO

A Emissione 01/2021 V. Ingrassia F. Durantonio N. Granieri