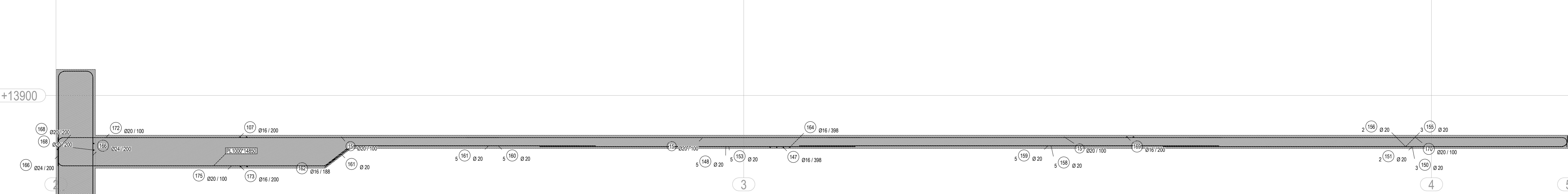
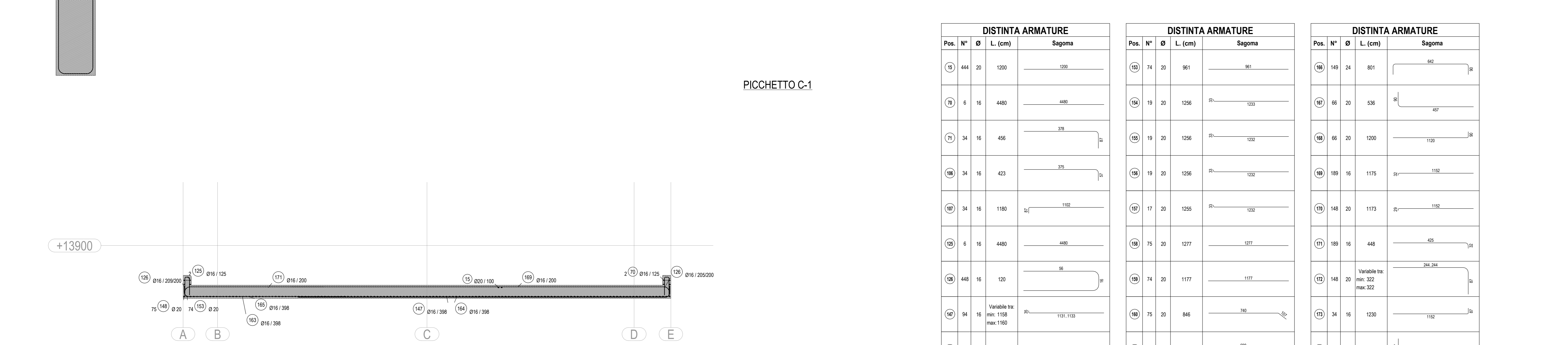


Platea Varo B



PICCHETTO C-1



FILO 3

DISTINTA ARMATURE			
Pos.	N°	Ø	L. (cm)
145	444	20	1200
146	6	16	4480
147	34	16	456
148	34	16	423
149	34	16	1180
150	6	16	4480
151	448	16	120
152	54	16	Variable tra min: 1158 max: 1160
153	75	20	861
154	19	20	1206
155	19	20	1206
156	19	20	1206
157	18	20	1206

DISTINTA ARMATURE			
Pos.	N°	Ø	L. (cm)
158	74	20	961
159	19	20	1256
160	19	20	1256
161	17	20	1255
162	75	20	1277
163	74	20	1177
164	75	20	846
165	74	20	796
166	6	16	1480
167	94	16	Variable tra min: 468 max: 470
168	93	16	Variable tra min: 1108 max: 1110
169	93	16	Variable tra min: 518 max: 520

DISTINTA ARMATURE			
Pos.	N°	Ø	L. (cm)
170	149	24	801
171	66	20	536
172	66	20	1200
173	189	16	1175
174	148	20	1173
175	189	16	448
176	148	20	Variable tra min: 322 max: 322
177	34	16	1230
178	34	16	503
179	148	20	977



Direzione Progettazione e Realizzazione Lavori

ITINERARIO RAGUSA-CATANIA
Collegamento viario compreso tra lo Svincolo della S.S. 514 "di Chiaramonte" con la S.S. 115 e lo Svincolo della S.S. 194 "Ragusana"
LOTTO 4 - Dallo svincolo n. 8 "Francofonte" (compreso) allo svincolo della "Ragusana" (escluso)

PROGETTO ESECUTIVO COD. **PA898**

PROGETTAZIONE: ATI SINTAGMA - GP INGEGNERIA - COOPROGETTI - GDG - ICARIA - OMNISERVICE

PROGETTISTA RESPONSABILE DELL'INTEGRAZIONE DELLE PRESTAZIONI SPECIALISTICHE:

Dot. Ing. Nando Granieri
Ordine degli Ingegneri della Prov. di Perugia n° A351

IL GRUPPO DI PROGETTAZIONE:

MANDATARIO:

Sintagma

MANDANTI:

Dot. Ing. G. Cianciulli
Dot. Ing. A. Spagnoli
Dot. Ing. M. Maresca
Dot. Ing. E.A.E. Conti
Dot. Ing. M. Farni
Dot. Ing. F. Di Stefano
Dot. Ing. G. Pini

IL GEOLOGO:

Dot. Geol. Giorgio Cenciugni
Ordine dei Geologi della Regione Umbra n° 208

IL COORDINATORE PER LA SICUREZZA IN FASE DI PROGETTAZIONE:

Dot. Ing. Filippo Pambianco
Ordine degli Ingegneri della Provincia di Perugia n° A1373

VISTO IL RESPONSABILE DEL PROCEDIMENTO
Dot. Ing. Luigi Mupo

SOTTOVIA SOTTOPASSO FERROVIARIO Manufatto B - Armatura Varo

PROGETTO	LIV. MOD.	N. MOD.	REVISIONE	SCALA:
LQ408Z E 2101			A	1:50

REV.	DESCRIZIONE	DATA	REDATTO	VERIFICATO	APPROVATO
A	Emissione	04/2021	V. Ingrassia	F. Duranton	N. Granieri