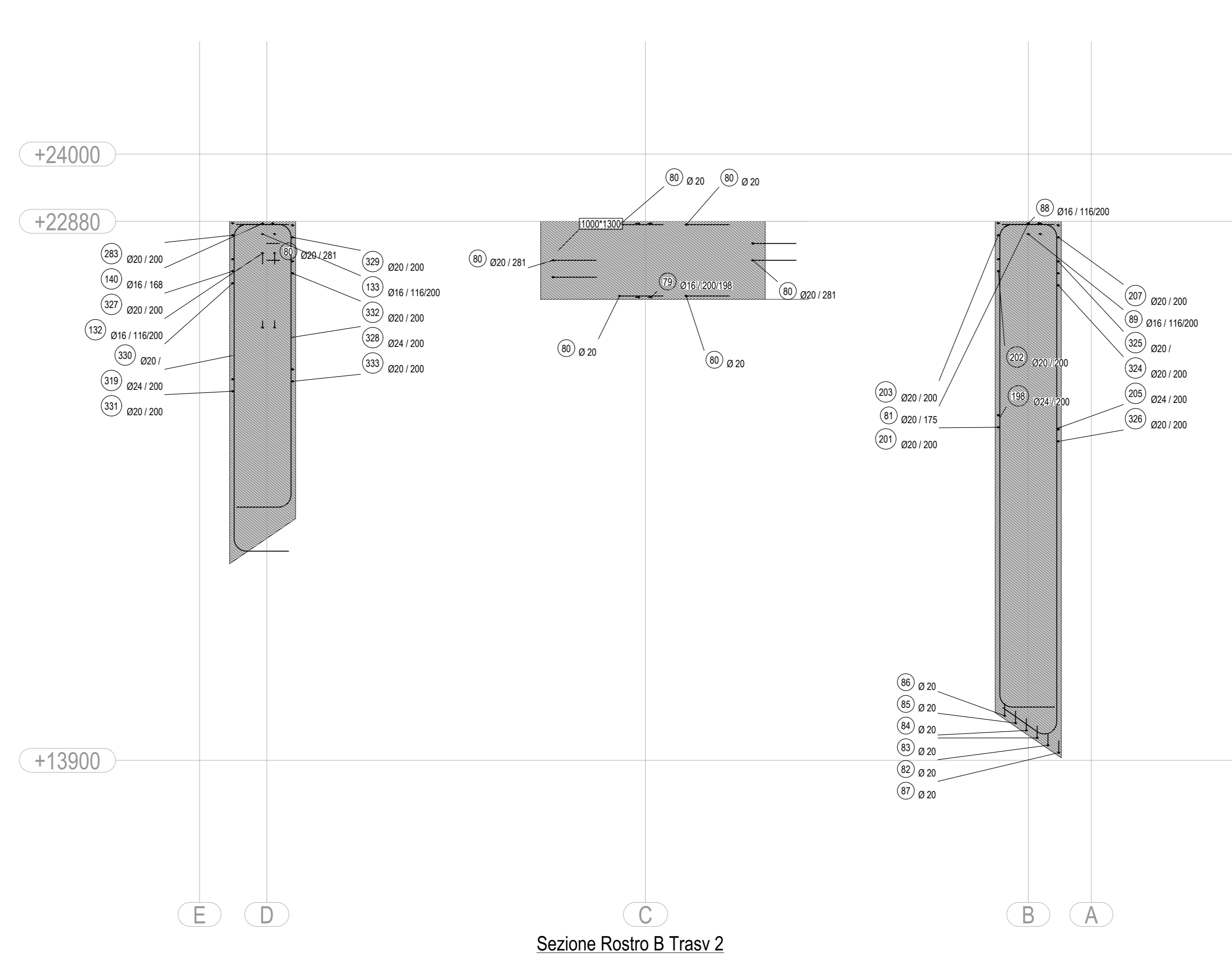


Sezione rostro B Trasy



Sezione Rostro B Trasy 2

| DISTINTA ARMATURE | | | |
|-------------------|------|-----------------------------------|--------|
| Pos. N° | Ø | L. (cm) | Sagoma |
| 1 | Ø 16 | 137 | |
| 79 | Ø 16 | 464 | |
| 80 | Ø 20 | 1309 | |
| 81 | Ø 20 | Variable tra: min: 1043 max: 1115 | |
| 82 | Ø 20 | 1243 | |
| 83 | Ø 20 | 1226 | |
| 84 | Ø 20 | 1209 | |
| 85 | Ø 20 | 1191 | |
| 86 | Ø 20 | 1174 | |
| 87 | Ø 20 | 1204 | |
| 88 | Ø 16 | 1145 | |
| 89 | Ø 16 | 1060 | |
| 120 | Ø 16 | 1167 | |
| 121 | Ø 16 | 1864 | |
| 140 | Ø 20 | Variable tra: min: 1077 max: 1147 | |
| 180 | Ø 24 | Variable tra: min: 287 max: 367 | |
| 201 | Ø 30 | Variable tra: min: 333 max: 913 | |

| DISTINTA ARMATURE | | | |
|-------------------|------|-----------------------------------|--------|
| Pos. N° | Ø | L. (cm) | Sagoma |
| 102 | Ø 20 | Variable tra: min: 1104 max: 1144 | |
| 103 | Ø 20 | 1155 | |
| 104 | Ø 20 | 200 | |
| 105 | Ø 24 | Variable tra: min: 205 max: 1045 | |
| 107 | Ø 20 | 1134 | |
| 108 | Ø 20 | 1176 | |
| 110 | Ø 24 | Variable tra: min: 238 max: 1088 | |
| 124 | Ø 20 | Variable tra: min: 1160 max: 1180 | |
| 125 | Ø 20 | 1200 | |
| 126 | Ø 20 | Variable tra: min: 529 max: 969 | |
| 127 | Ø 20 | Variable tra: min: 1145 max: 1165 | |
| 128 | Ø 24 | Variable tra: min: 294 max: 1014 | |
| 129 | Ø 20 | 1186 | |
| 130 | Ø 20 | 1205 | |
| 131 | Ø 20 | Variable tra: min: 573 max: 973 | |
| 132 | Ø 20 | Variable tra: min: 1131 max: 1171 | |
| 133 | Ø 20 | Variable tra: min: 280 max: 900 | |

Sanas
GRUPPO FS ITALIANE

Direzione Progettazione e Realizzazione Lavori

ITINERARIO RAGUSA-CATANIA
Collegamento viario compreso tra lo Svincolo della S.S. 514 "di Chiaramonte" con la S.S. 115 e lo Svincolo della S.S. 194 "Ragusana"
LOTTO 4 - Dallo svincolo n. 8 "Francofonte" (compreso) allo svincolo della "Ragusana" (escluso)

PROGETTO ESECUTIVO COD: PA898

PROGETTAZIONE: ATI SINTAGMA - GP INGEGNERIA - COOPROGETTI-GDG- ICARIA - OMNISERVICE

| | |
|---|--|
| <p>PROGETTISTA RESPONSABILE DELL'INTEGRAZIONE DELLE PRESTAZIONI SPECIALISTICHE:</p> <p>Dot. Ing. Mando Granieri Ordine degli Ingegneri della Prov. di Perugia n° A331</p> | <p>IL GRUPPO DI PROGETTAZIONE:</p> <p>MANDATARIO:</p> <p>Sintagma Dot. Ing. P. Orvati Dot. Ing. F. Orvati Dot. Arch. A. Barattini Dot. Ing. L. Biondi</p> <p>MANDANTI:</p> <p>Dot. Ing. G. Quaresima Dot. Ing. A. Spaventi Dot. Ing. M. Marretti Dot. Arch. E. A.E. Orvati Dot. Ing. M. Fanti Dot. Arch. F. Orvati Dot. Ing. G. Pini</p> <p>IL GEOLOGO:</p> <p>Dot. Geol. Giorgio Conquagnì Ordine dei Geologi della Regione Umbria n° 208</p> <p>IL COORDINATORE PER LA SICUREZZA IN FASE DI PROGETTAZIONE:</p> <p>Dot. Ing. Filippo Pambianco Ordine degli Ingegneri della Provincia di Perugia n° A1373</p> <p>VISTO IL RESPONSABILE DEL PROCEDIMENTO Dot. Ing. Luigi Mupo</p> |
|---|--|

SOTTOVIA
SOTTOPASSO FERROVIARIO
Manufatto B - Armatura Rostro

| | | | |
|-------------------------|--------------------------------|-----------|--------|
| CODICE PROGETTO | NOME FILE | REVISIONE | SCALA: |
| PROGETTO LQ408ZE2101 | IT45107579691_24 | | |
| | CODICE ELAB. T04S107STRAR12 | A | 1:50 |

| | | | |
|------|-------------|---------|------------------------------|
| A | Emissione | 04/2021 | V. Ingrassia |
| REV. | DESCRIZIONE | DATA | REDATTO VERIFICATO APPROVATO |