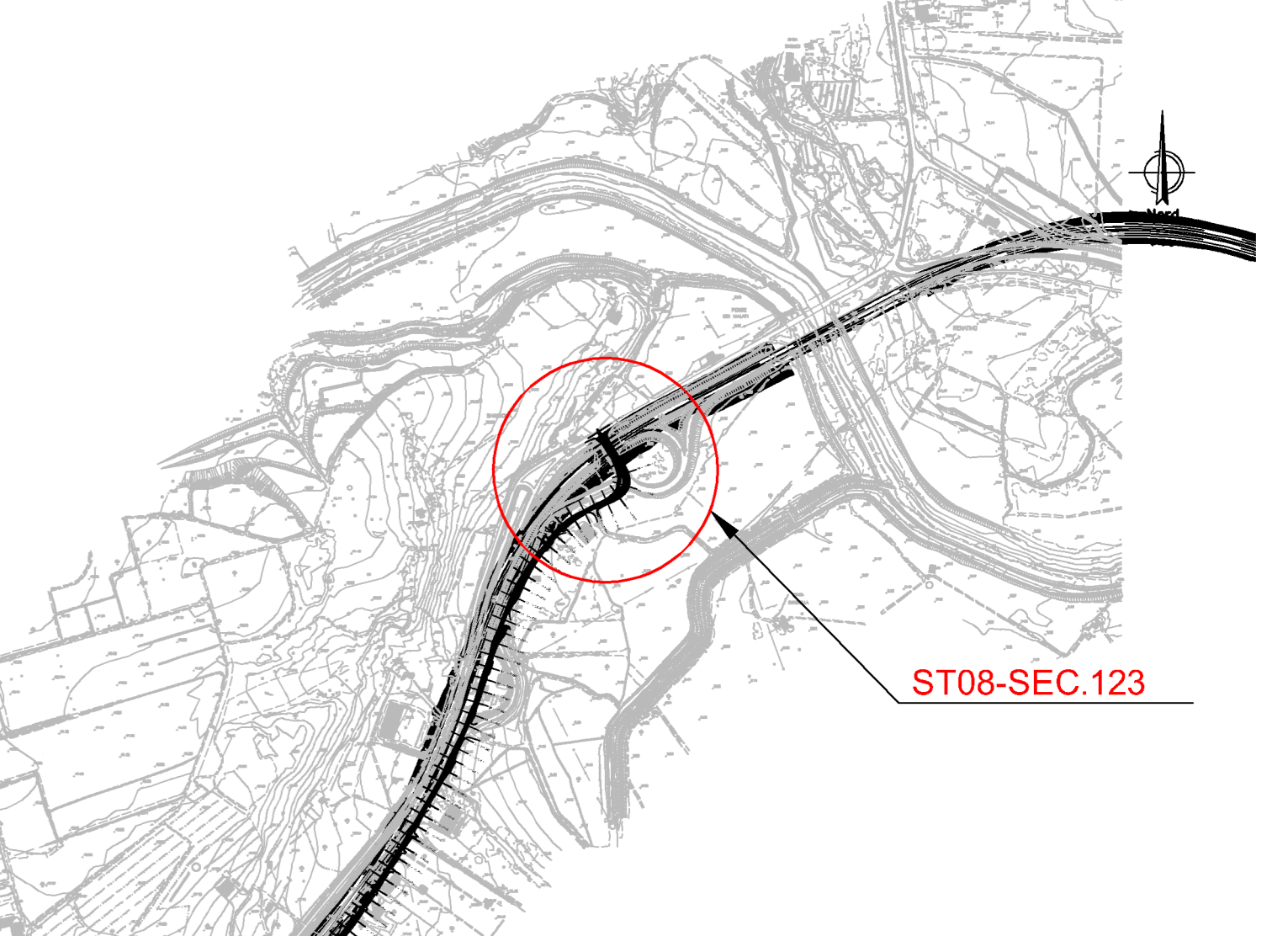
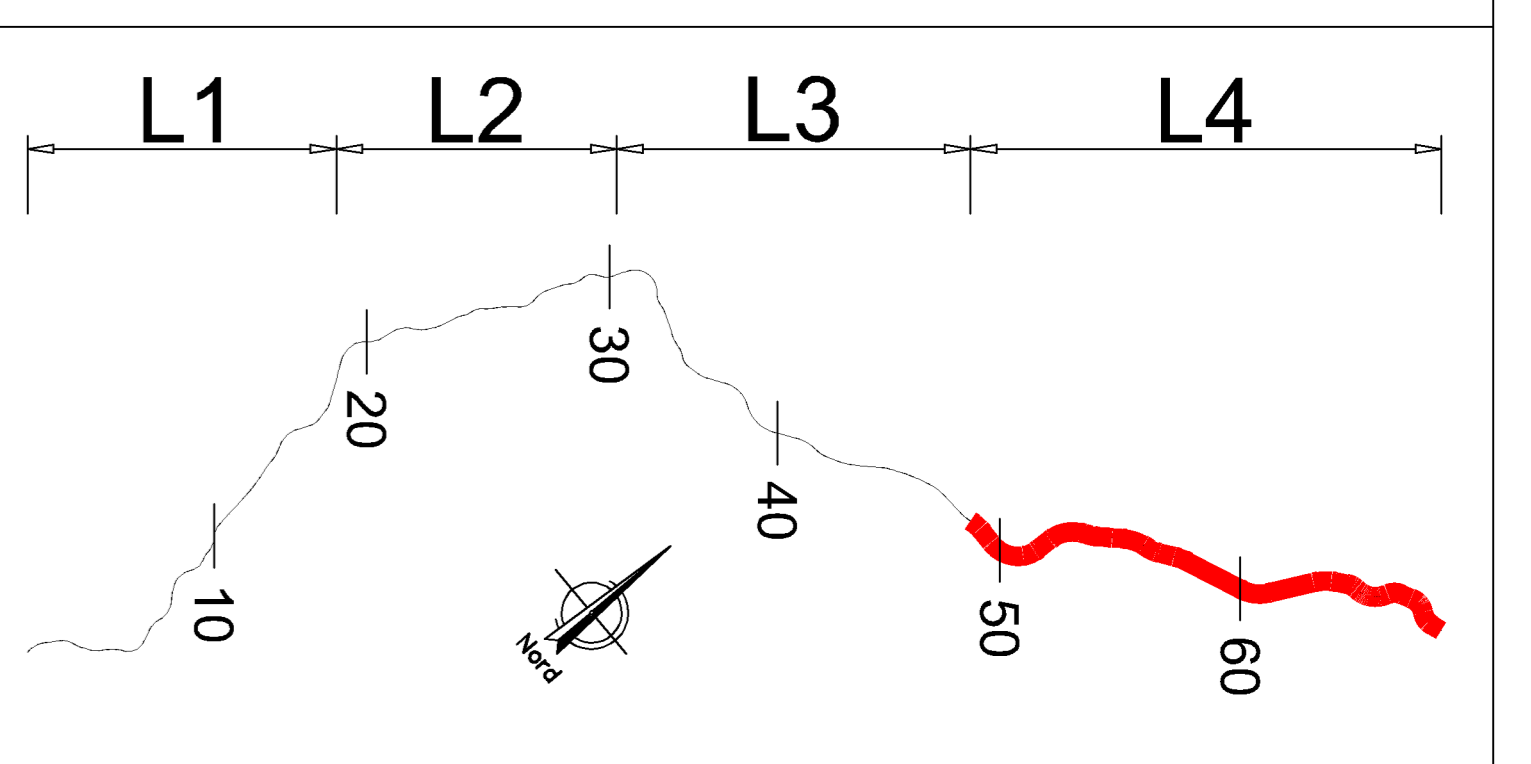


**QUADRO D'UNIONE - INDIVIDUAZIONE LOTTO 4
KEYPLAN - INDIVIDUAZIONE ST08-SEC.123**



NOTA: PER LA TABELLA MATERIALI VEDERE ELABORATO: T03EG04GENSC01.dwg

sanas
GRUPPO FS ITALIANE

Direzione Progettazione e Realizzazione Lavori

ITINERARIO RAGUSA-CATANIA
Collegamento viario compreso tra lo Svincolo della S.S. 514 "di Chiaramonte" con la S.S. 115 e lo Svincolo della S.S. 194 "Ragusana"
LOTTO 4 - Dallo svincolo n. 8 "Francoforte" (compreso) allo svincolo della "Ragusana" (escluso)

PROGETTO ESECUTIVO COD. PA898

PROGETTAZIONE: ATI SINTAGMA - GP INSEGNERIA - COOPROGETTI-GDG-ICARIA - OMNISERVICE

PROGETTISTA RESPONSABILE DELL'INTEGRAZIONE DELLE PRESTAZIONI SPECIALISTICHE: **#Sintagma**

IL GEOLOGICO:
Dott. Ing. Guido Granieri
Ordine degli Ingegneri della Prov. di Perugia n° 4351

IL COORDINATORE PER LA SICUREZZA IN FASE DI PROGETTAZIONE:
Dott. Ing. Filippo Farnabacco
Ordine degli Ingegneri della Provincia di Perugia n° 41373

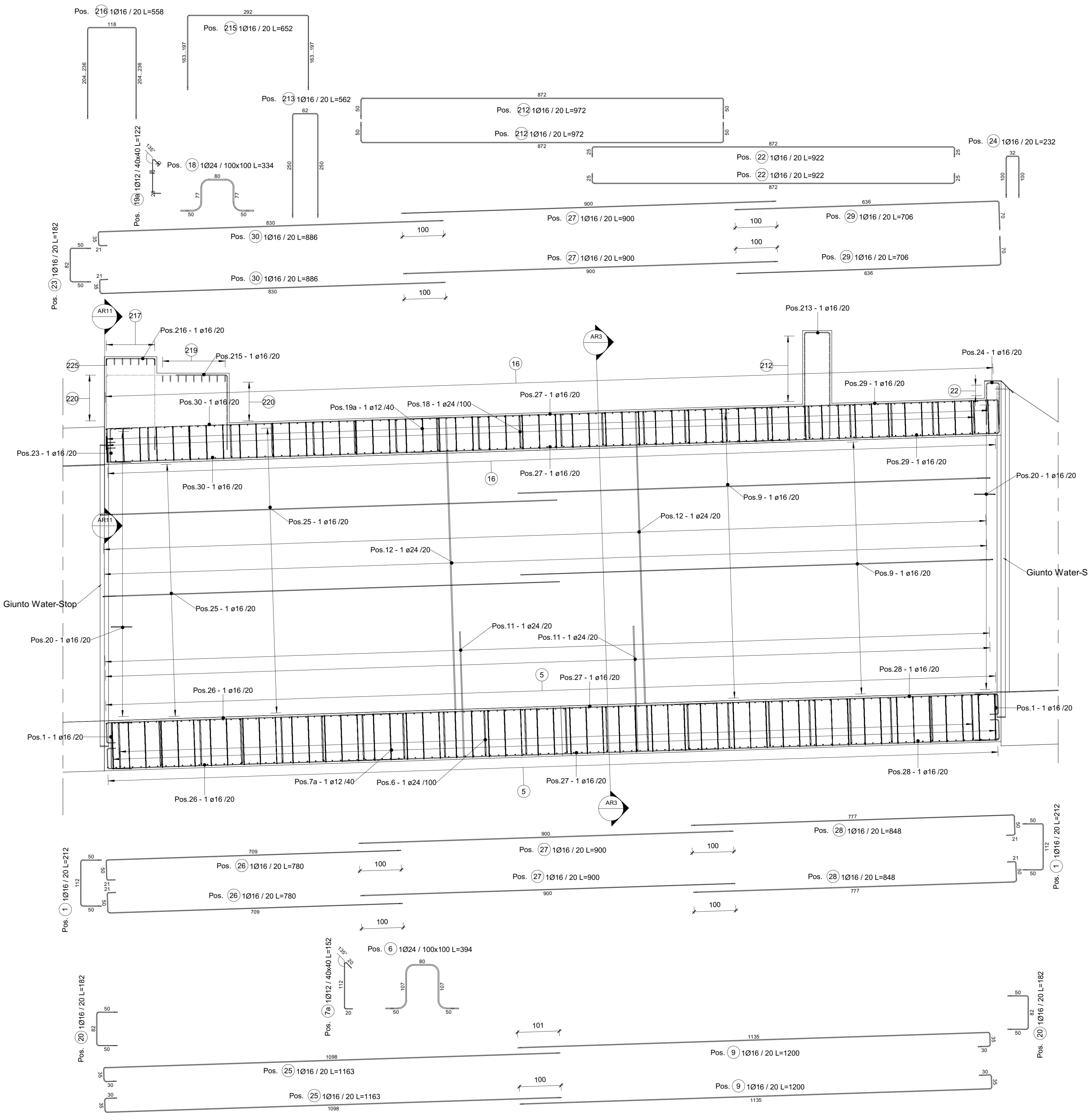
VISTO IL RESPONSABILE DEL PROCEDIMENTO
Dott. Ing. Luigi Mago

IL RESPONSABILE DI PROGETTO:

**LOTTO 4
OPERE D'ARTE MINORI
SOTTOVIA (AL KM 6+024 EX LOTTO 8)
Armature
Armatura sottovia - Tav. 2/2**

CODICE PROGETTO: LQ408Z E 2101
NOME FILE: T04ST08STRAR02
REVISIONE: B
SCALA: 1:50

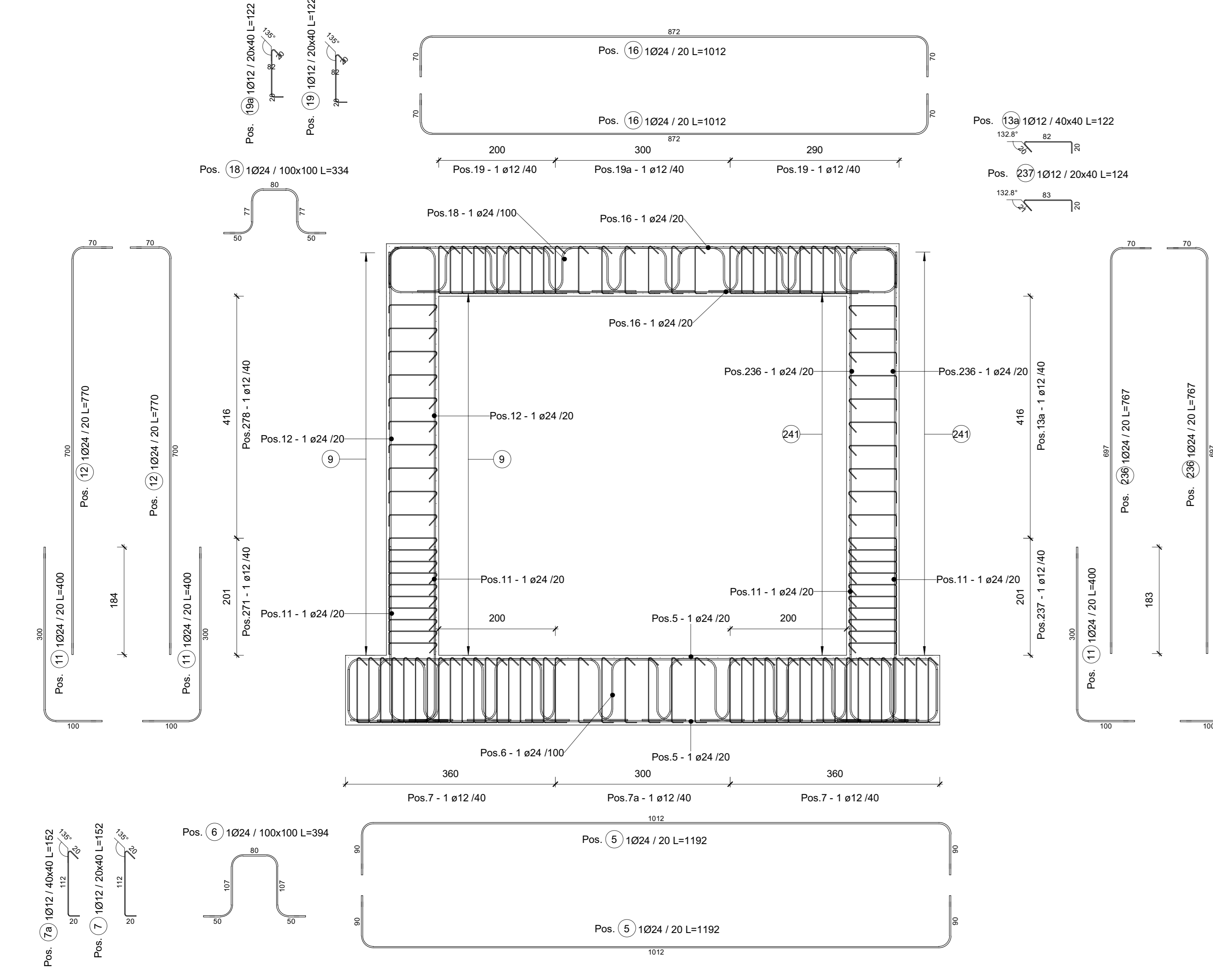
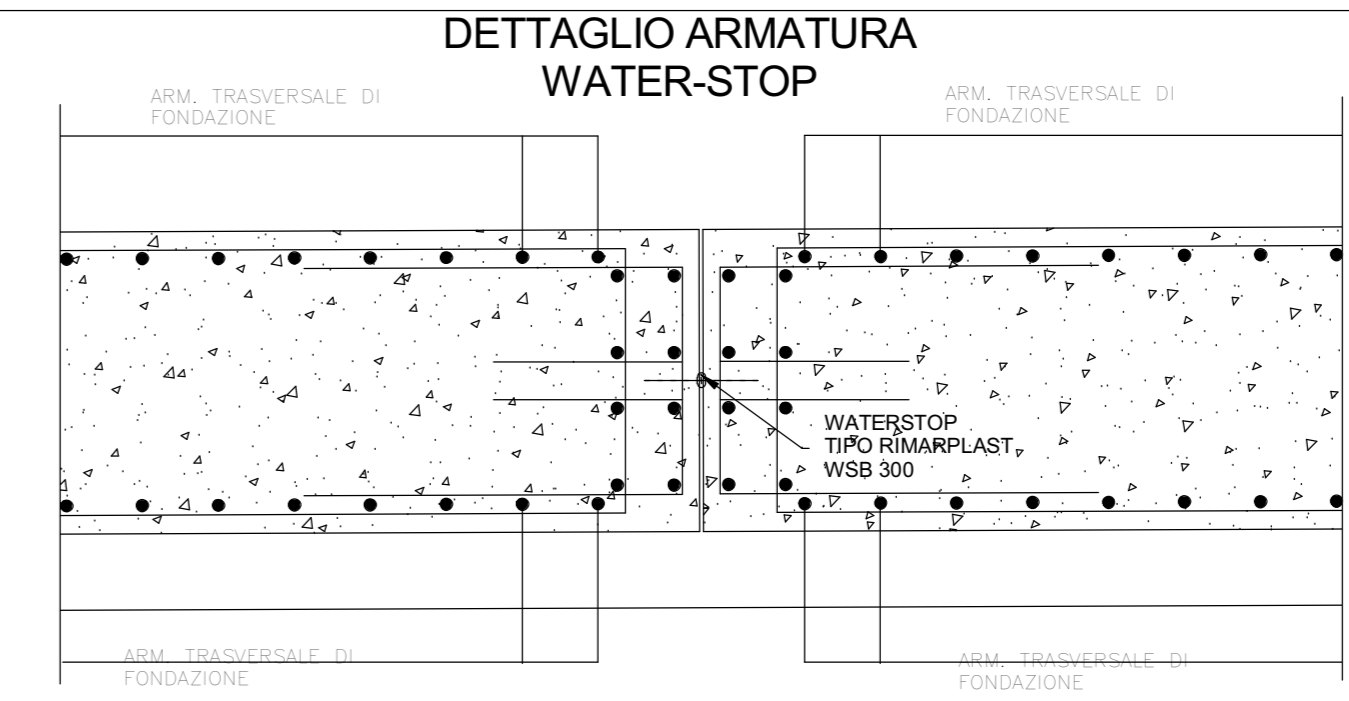
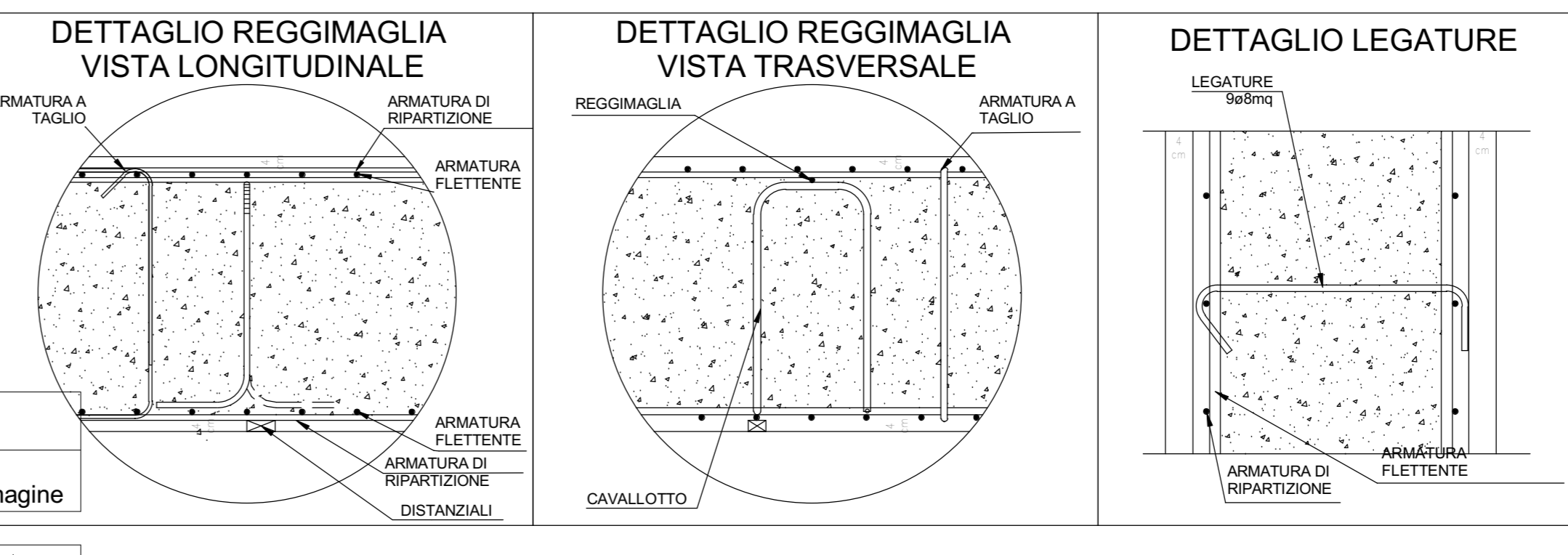
REV-A Emissione
REV-B Revisione a seguito istruttoria Anas - Set 2021



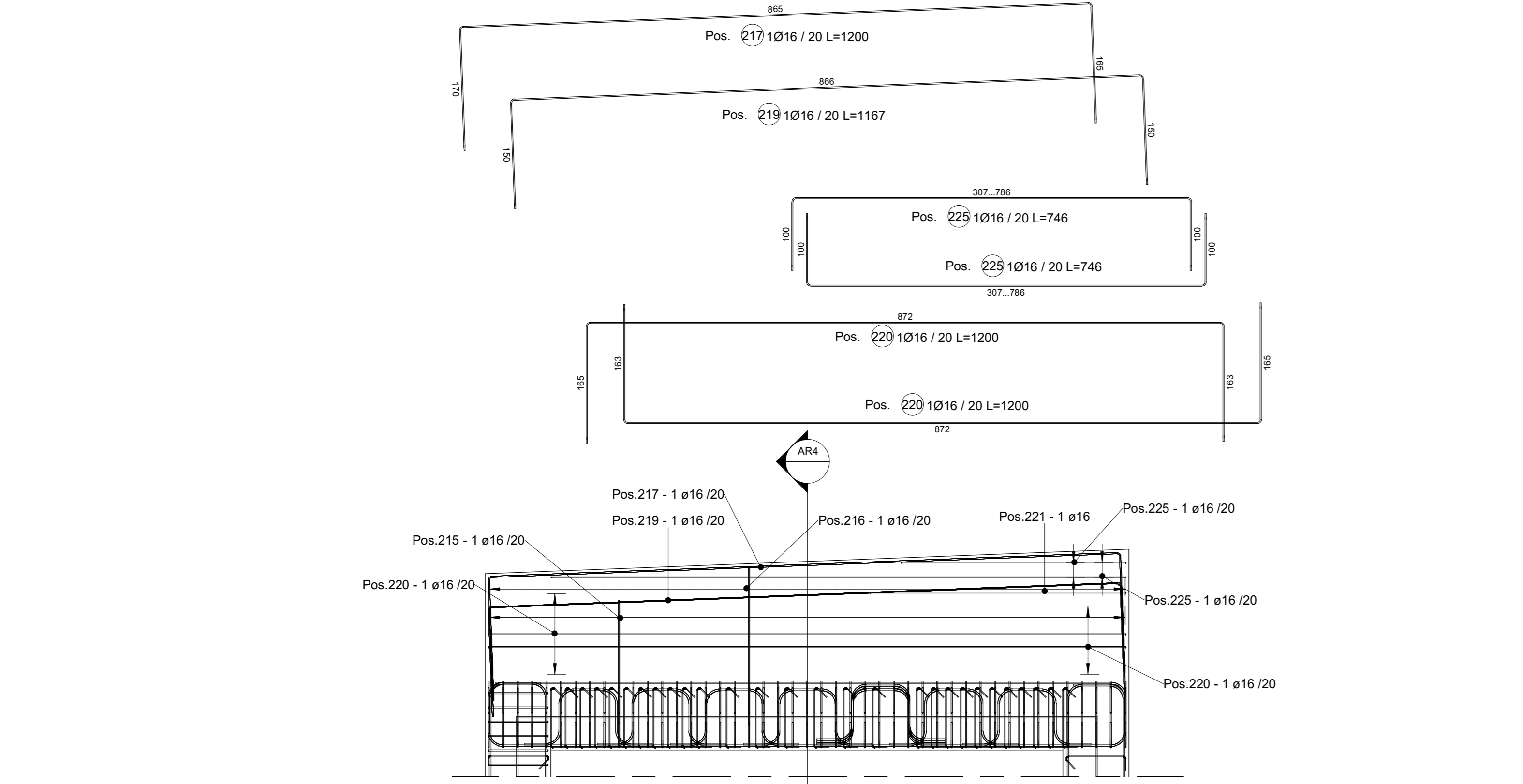
AR4 Sezione Longitudinale Sottovia 2° fase - Armatura
1:50

ABACO DELLE ARMATURE - SOTTOVIA FASE 2

Posizione	Diametro barra(mm)	Peso Lineare	Passo (cm)	Lunghezza barra(cm)	Quantità	Lunghezza Totale Barre(cm)	Peso totale barre(kg)	A(cm)	B(cm)	C(cm)	D(cm)	Immagine
213	16	1.58	20	562	45	25290	399.24	250	62	250	0	
215	16	1.58	20	652	45	29332	463.06	163 ...	292	163 ...	0	
216	16	1.58	20	558	45	25108	396.36	204 ...	118	204 ...	0	
217	16	1.58	20	1200	7	8403	132.65	165	865	170	0	
219	16	1.58	20	1167	9	10499	165.75	150	866	150	0	
220	16	1.58	20	1200	13	15600	246.27	163	872	165	0	
221	16	1.58	850	1	850	13.42	250	350	250	0	0	
225	16	1.58	746	4	2986	47.13	500 ...	0	0	0	0	
236	24	3.55	20	767	216	165702	5885.75	70	697	0	0	
237	12	0.89	40	124 ... 124	605	74972	665.75	20	83 ... 83	21 ... 21	0	
238	12	0.89	40	123	55	6752	59.96	20	83	20	0	
239	12	0.89	40	121	55	6643	58.99	19	82	20	0	
240	16	1.58	20	824 ... 872	68	57584	909.06	34	35	756 ... 804	0	
241	16	1.58	20	1527 ... 1583	68	105872	1671.37	1429 ...	35	63 ... 71	0	
256	12	0.89	40	123	55	6750	59.94	20	83	20	0	
257	12	0.89	40	125	55	6881	61.10	20	83	22	0	
271	12	0.89	40	124 ... 124	605	74905	665.15	20	83 ... 83	21 ... 21	0	
278	12	0.89	40	118 ... 118	385	45551	404.49	14 ... 14	83 ... 83	21 ... 21	0	
Totale generale					8982	2921280	62467.91					



AR3 Sezione Trasversale Sottovia 2° fase - Armatura
1:50



AR11 Sezione marciapiede - Armatura
1:50

ABACO DELLE ARMATURE - SOTTOVIA FASE 2

Posizione	Diametro barra(mm)	Peso Lineare	Passo (cm)	Lunghezza barra(cm)	Quantità	Lunghezza Totale Barre(cm)	Peso totale barre(kg)	A(cm)	B(cm)	C(cm)	D(cm)	Immagine
1	16	1.58	20	212	103	21836	344.72	50	112	50	0	
5	24	3.55	20	1192	216	257472	9145.41	90	1012	90	0	
6	24	3.55	100	394	198	78012	2770.99	50	107	80	107	
7	12	0.89	40	152 ... 152	1980	300952	2672.46	20 ... 20	112	20	0	
7a	12	0.89	40	152	330	50159	445.41	20	112	20	0	
9	16	1.58	20	1200	68	81600	1288.19	1135	35	30	0	
11	24	3.55	20	400	432	172800	6137.86	300	100	0	0	
12	24	3.55	20	770	216	166312	5907.42	70	700	0	0	
13a	12	0.89	40	122	385	46970	417.09	20	82	20	0	
16	24	3.55	20	1012	216	218592	7764.39	70	872	70	0	
18	24	3.55	100	334	154	51436	1827.01	50	77	80	77	
19	12	0.89	40	122	1188	144932	1286.99	20	82	20	0	
19a	12	0.89	40	122	324	39527	351.00	20	82	20	0	
20	16	1.58	20	182	72	13093	206.69	50	82	50	0	
22	16	1.58	20	922	6	5532	87.33	25	872	25	0	
23	16	1.58	20	182	45	8190	129.29	50	82	50	0	
24	16	1.58	20	232	45	10440	164.81	100	32	100	0	
25	16	1.58	20	1163	68	79084	1248.47	30	35	1098	0	
26	16	1.58	20	780	104	81099	1280.29	50	709	0	0	
27	16	1.58	20	900	194	174600	2756.35	0	0	0	0	
28	16	1.58	20	848	104	88181	1392.08	777	50	0	0	
29	16	1.58	20	706	90	63529	1002.92	70	636	0	0	
30	16	1.58	20	886	90	79756	1259.08	830	35	0	0	
212	16	1.58	20	972	18	17496	276.20	50	872	50	0	