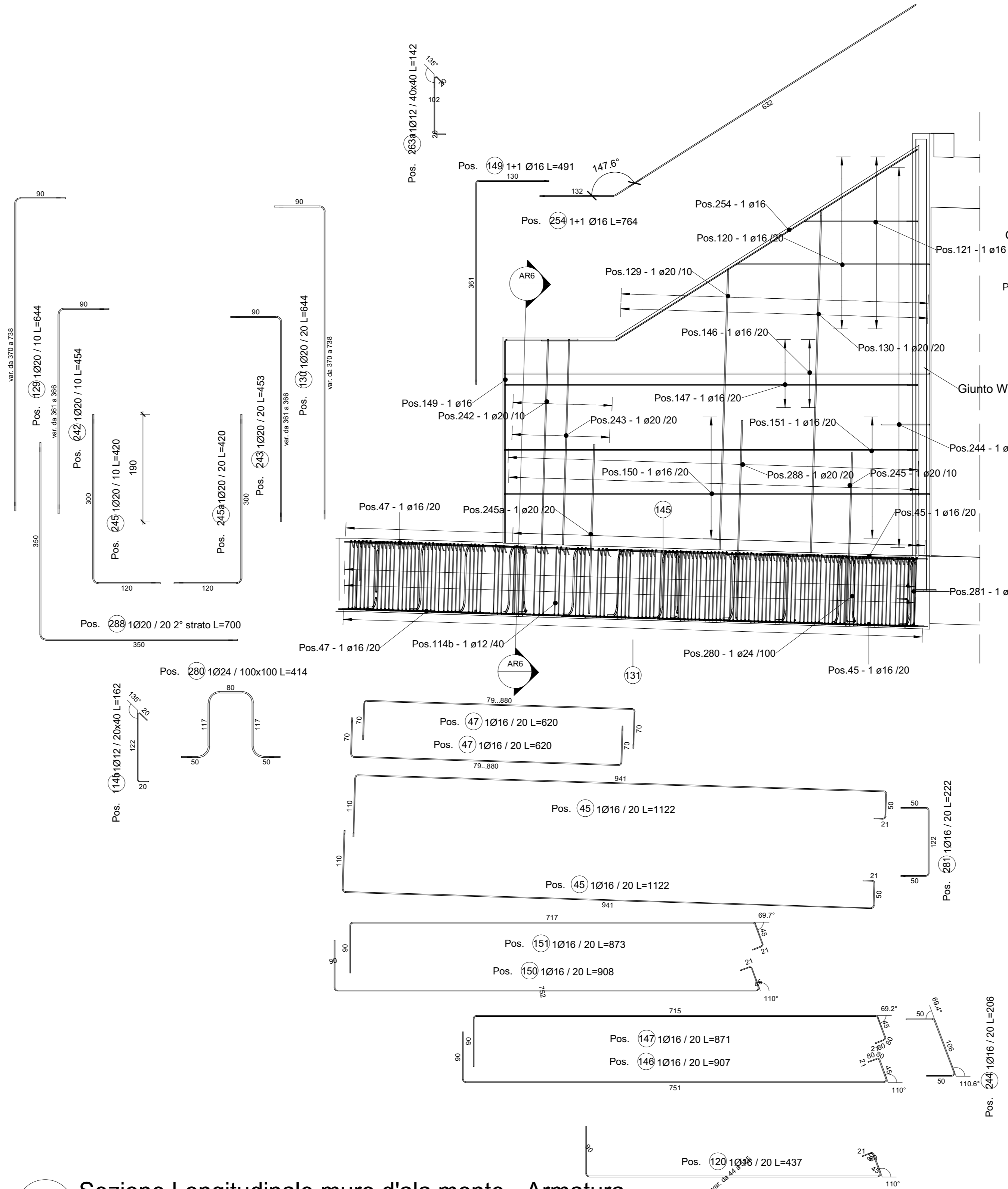
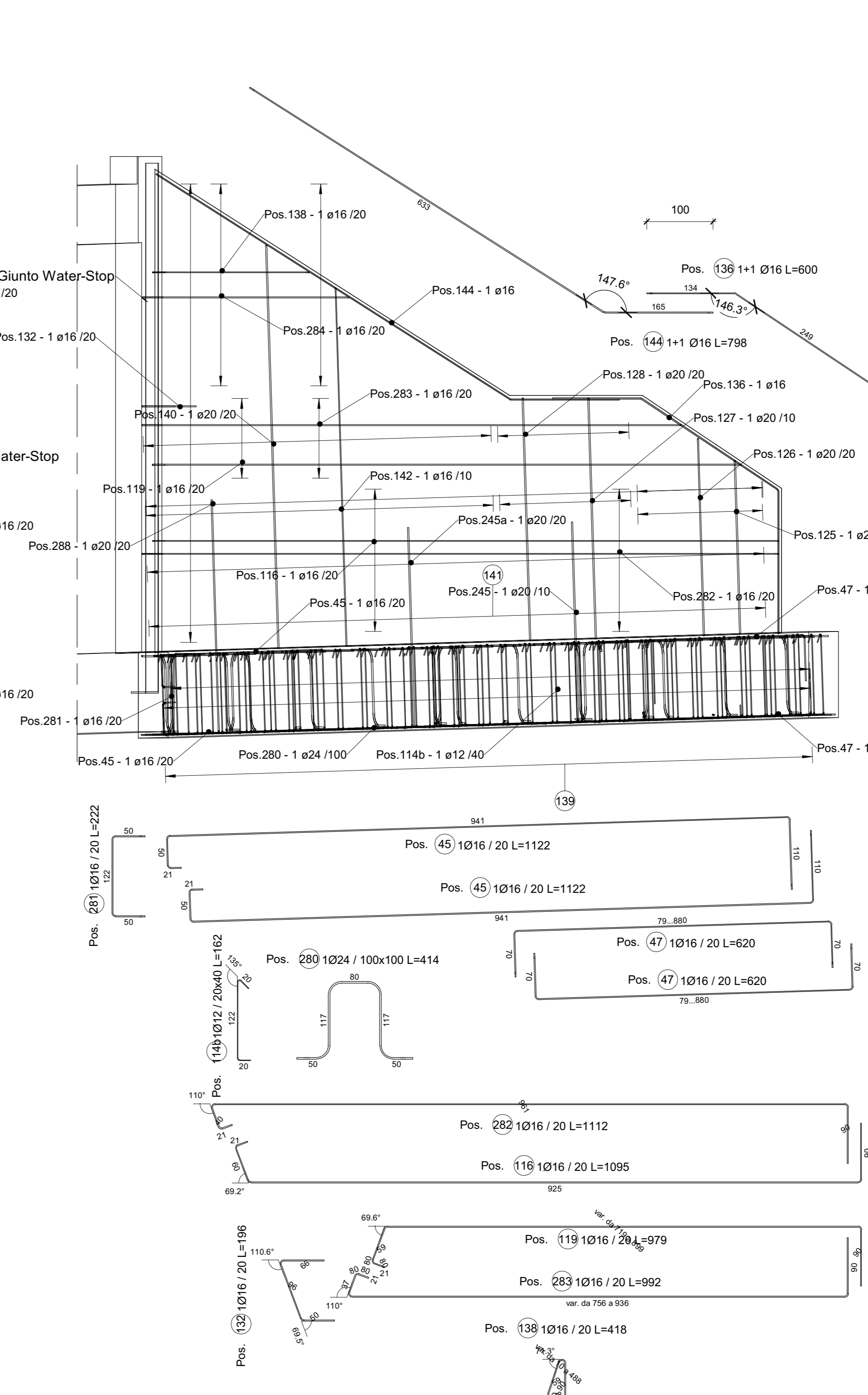


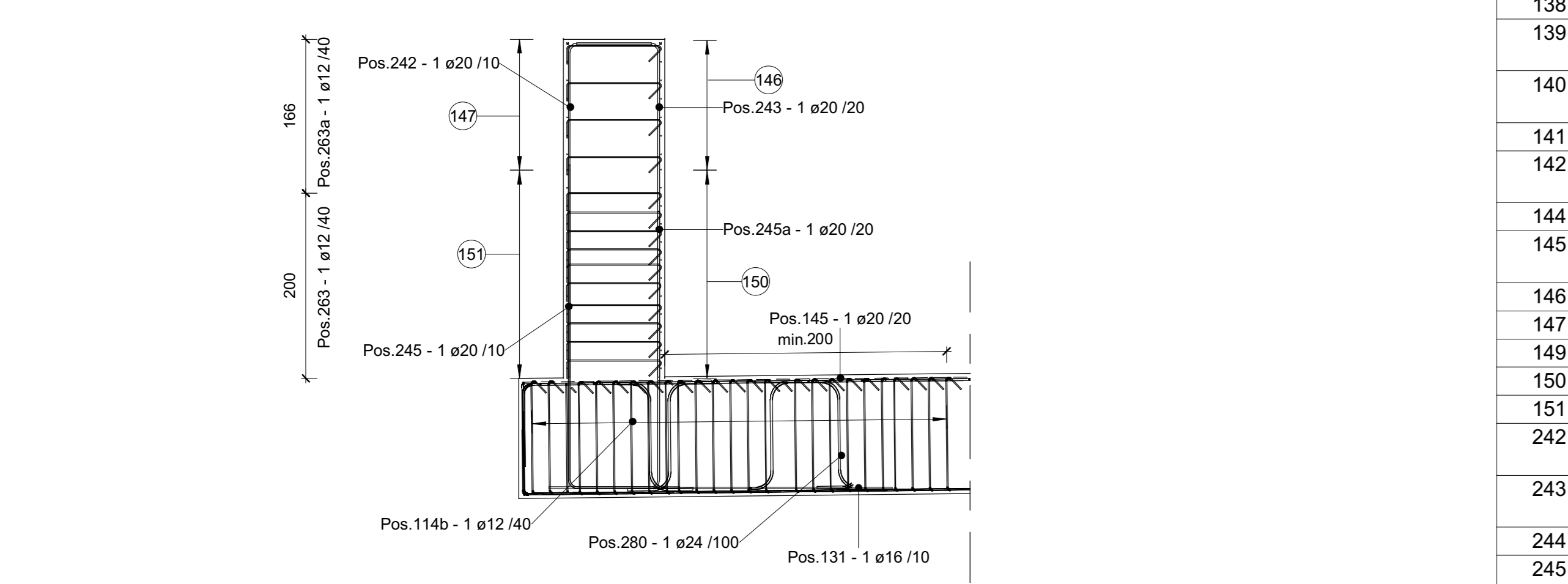
1 Pianta soletta inferiore muro d'ala monte - Armatura
1:50



AR5 Sezione Longitudinale muro d'ala monte - Armatura
1:50



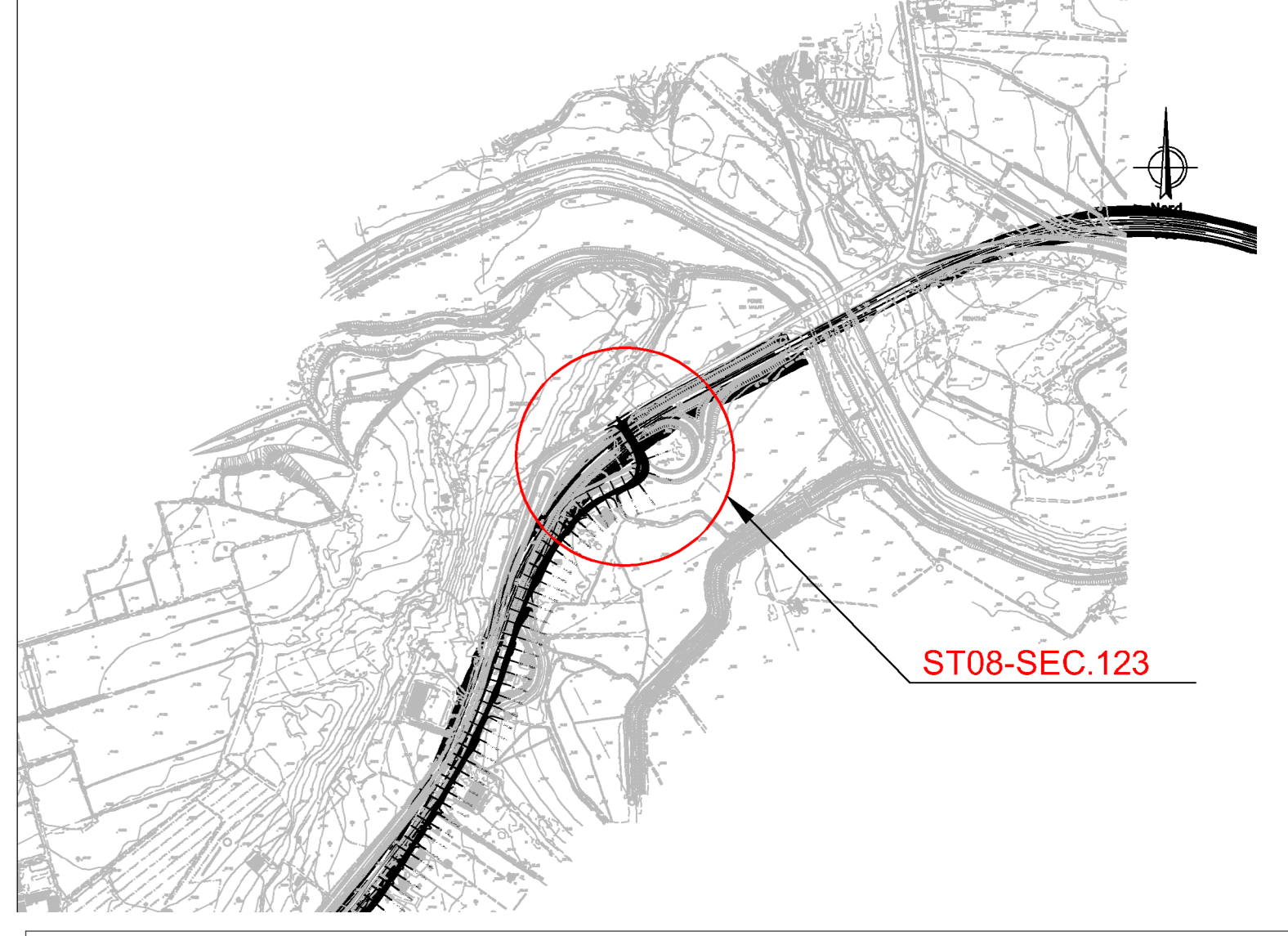
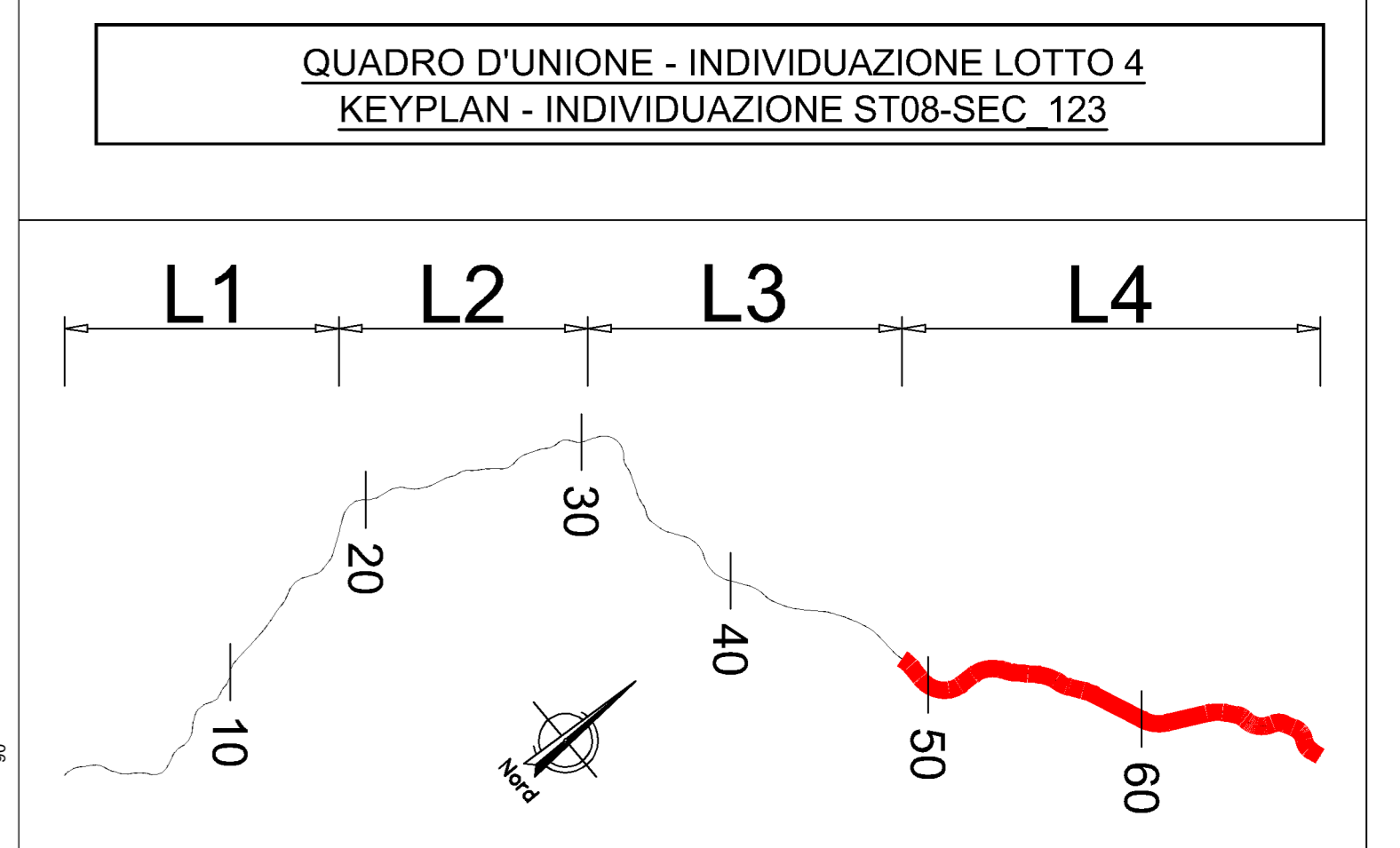
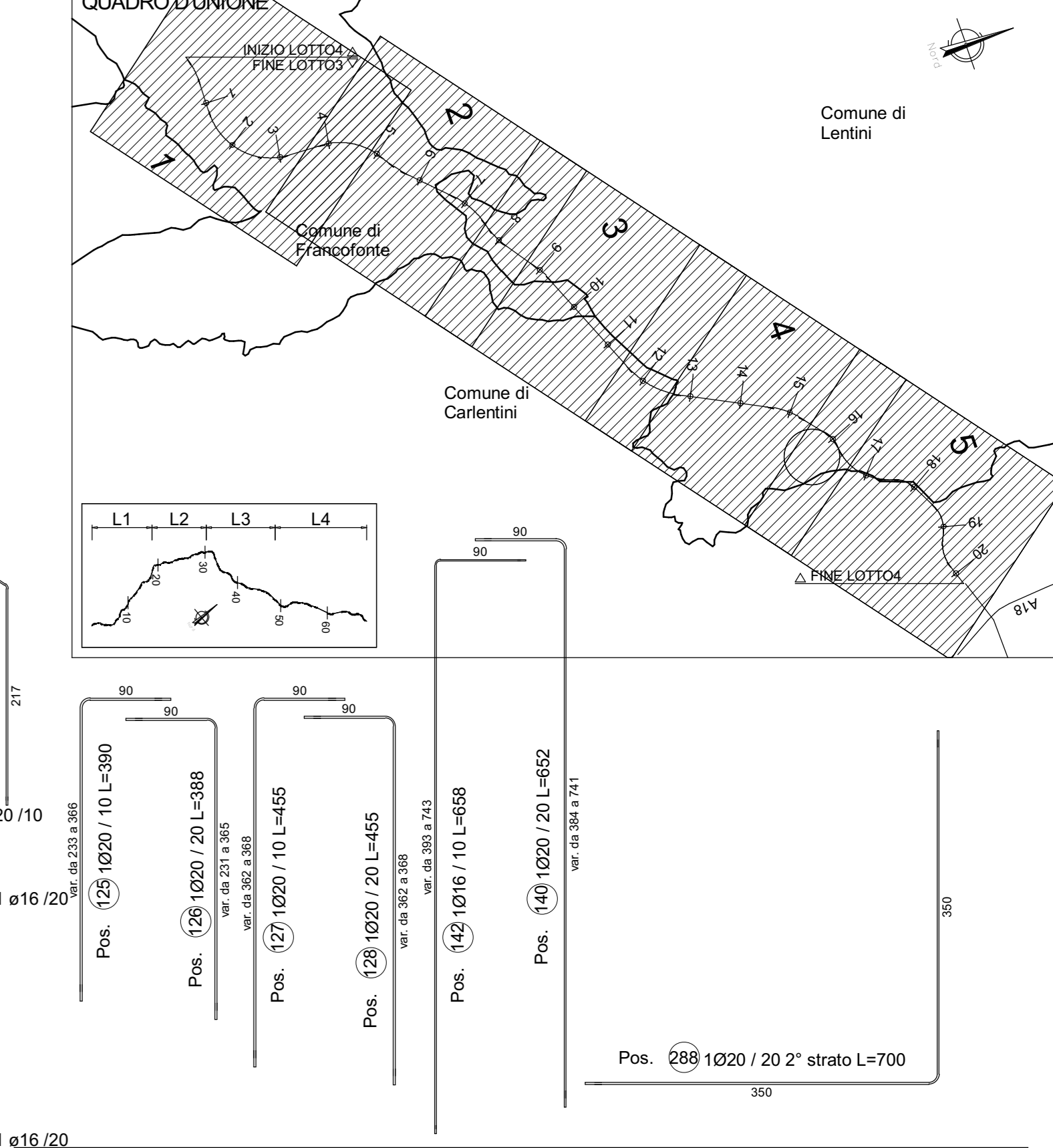
AR12 Sezione Longitudinale 2 muro d'ala monte - Armatura
1:50



AR6 Sezione Trasversale muro d'ala monte - Armatura
1:50

ABACO DELLE ARMATURE - MURO D'ALA MONTE

Posizione	Diametro barra(mm)	Peso Lineare	Passo (cm)	Lunghezza barra(cm)	Quantità	Lunghezza Totale Barre(cm)	Peso totale barre(kg)	A(cm)	B(cm)	C(cm)	D(cm)	Immagine
45	16	1.58	20	1122	104	116683	1842.04	50	941	110	0	
47	16	1.58		620	64	39674	626.32	212 ... 1013	0	0	0	
114a	12	0.89	40	162	312	50544	448.83	20	122	20	0	
114b	12	0.89	40	162	964	156168	1386.77	20	122	20	0	
116	16	1.58	20	1095	12	13141	207.45	90	925	0	925	
119	16	1.58	20	979	7	6852	108.17	90	719 ... 899	0	719 ... 899	
120	16	1.58	20	437	17	7436	117.39	90	41 ... 522	45	0	
121	16	1.58	20	399	17	6791	107.21	84	10 ... 491	0	10 ... 491	
125	20	2.47	10	390	20	7790	192.16	90	233 ... 366	0	0	
126	20	2.47	20	388	11	4268	105.28	231 ... 365	90	0	0	
127	20	2.47	10	455	21	9554	235.67	90	362 ... 368	0	0	
128	20	2.47	20	455	11	5005	123.45	90	362 ... 368	0	0	
129	20	2.47	10	644	56	36071	889.76	90	370 ... 738	0	0	
130	20	2.47	20	644	29	18680	460.77	90	370 ... 738	0	0	
131	16	1.58		1004	97	97355	1536.91	1000	0	0	0	
132	16	1.58	20	196	35	6853	108.18	96	32	92	0	
136	16	1.58		800	2	1200	18.94	134	249	217	0	
138	16	1.58	20	418	17	7111	112.26	90	10 ... 488	0	10 ... 488	
139	16	1.58		641	97	62182	981.65	285 ... 991	0	0	0	
140	20	2.47	20	652	28	18263	450.49	90	384 ... 741	0	0	
141	20	2.47		1046	48	50201	1238.30	1040	0	0	0	
142	16	1.58	10	658	53	34889	550.78	393 ... 743	90	0	0	
144	16	1.58		798	2	1596	25.19	633	165	0	0	
145	20	2.47		614	48	29449	726.41	262 ... 954	0	0	0	
146	16	1.58	20	907	7	6347	100.20	90	751	45	0	
147	16	1.58	20	871	7	6097	96.25	90	715	0	715	
149	16	1.58		491	2	981	15.49	130	361	0	0	
150	16	1.58	20	908	12	10893	171.97	90	752	45	0	
151	16	1.58	20	873	12	10472	165.32	90	717	0	717	
242	20	2.47	10	454	19	8617	212.55	90	361 ... 366	0	0	
243	20	2.47	20	453	10	4535	111.86	90	361 ... 366	0	0	
244	16	1.58	20	206	35	7220	113.97	106	36	102	0	
245	20	2.47	10	420 ... 420	169	70981	1750.85	300 ... 300	120	0	0	
245a	20	2.47	20	420 ... 420	85	35700	880.61	120	300 ... 300	0	0	
254	16	1.58		764	2	1528	24.12	632	132	0	0	
263	12	0.89	40	142 ... 142	440	62480	554.82	20	102	20 ... 20	0	
263a	12	0.89	40	142	294	41748	370.72	20	102	20	0	
280	24	3.55	100	414	120	49677	1764.54	50	117	80	117	
281	16	1.58	20	222	53	11766	185.75	50	122	50	0	
282	16	1.58	20	1112	12	13338	210.57	90	961	40	0	
283	16	1.58	20	992	7	6943	109.61	90	754 ... 934	37	0	
284	16	1.58	20	433	17	7359	116.18	90	43 ... 521	40	0	
288	20	2.47	20	700	86	60200	1484.93	350	350	0	0	
Totale generale					3461	1204639	21040.69					



NOTA: PER LA TABELLA MATERIALI VEDERE ELABORATO: T03EG04GENSC01.dwg

sanas
GRUPPO FS ITALIANE

Direzione Progettazione e Realizzazione Lavori

ITINERARIO RAGUSA-CATANIA
Collegamento viario compreso tra lo Svincolo della S.S. 514 "di Chiaramonte" con la S.S. 115 e lo Svincolo della S.S. 194 "Ragusana"
LOTTO 4 - Dallo svincolo n. 8 "Francoforte" (compreso) allo svincolo della "Ragusana" (escluso)

PROGETTO ESECUTIVO COD. PA898

PROGETTAZIONE: ATI SINTAGMA - GP INGEGNERIA - COOPROGETTI-GDG- ICARIA - OMNISERVICE

PROGETTISTA RESPONSABILE DELL'ATTINZIONE DELLE PRESTAZIONI SPECIFICATE: **#Sintagma**

IL GEOLGICO: Dott. Geol. Giorgio Corraighi
Ordine dei Geologi della Regione Umbria n° 108

IL COORDINATORE PER LA SICUREZZA IN FASI DI PROGETTAZIONE: Dott. Ing. Filippo Fambacchio
Ordine degli Ingegneri della Provincia di Perugia n° 14373

VISTO IL RESPONSABILE DEL PROCEDIMENTO: Dott. Ing. Luigi Mago

IL RESPONSABILE DI PROGETTO:

LOTTO 4
OPERE D'ARTE MINORI
SOTTOVIA (AL KM 6+024 EX LOTTO 8)
Armature muri d'ala - Tav. 1/3

CODICE PROGETTO	UV. PROG.	N. FIOG.	NO. FILE	DATA	REVISIONE	SCALA:
LQ408Z	E	2101				1:50
REV-A						

REV.	DESCRIZIONE	DATA	REDATTO	VERIFICATO	APPROVATO
REV-B	Revisione a seguito istruttoria Anas - Set 2021	05/2021			
REV-A	Emissione	05/2021			

