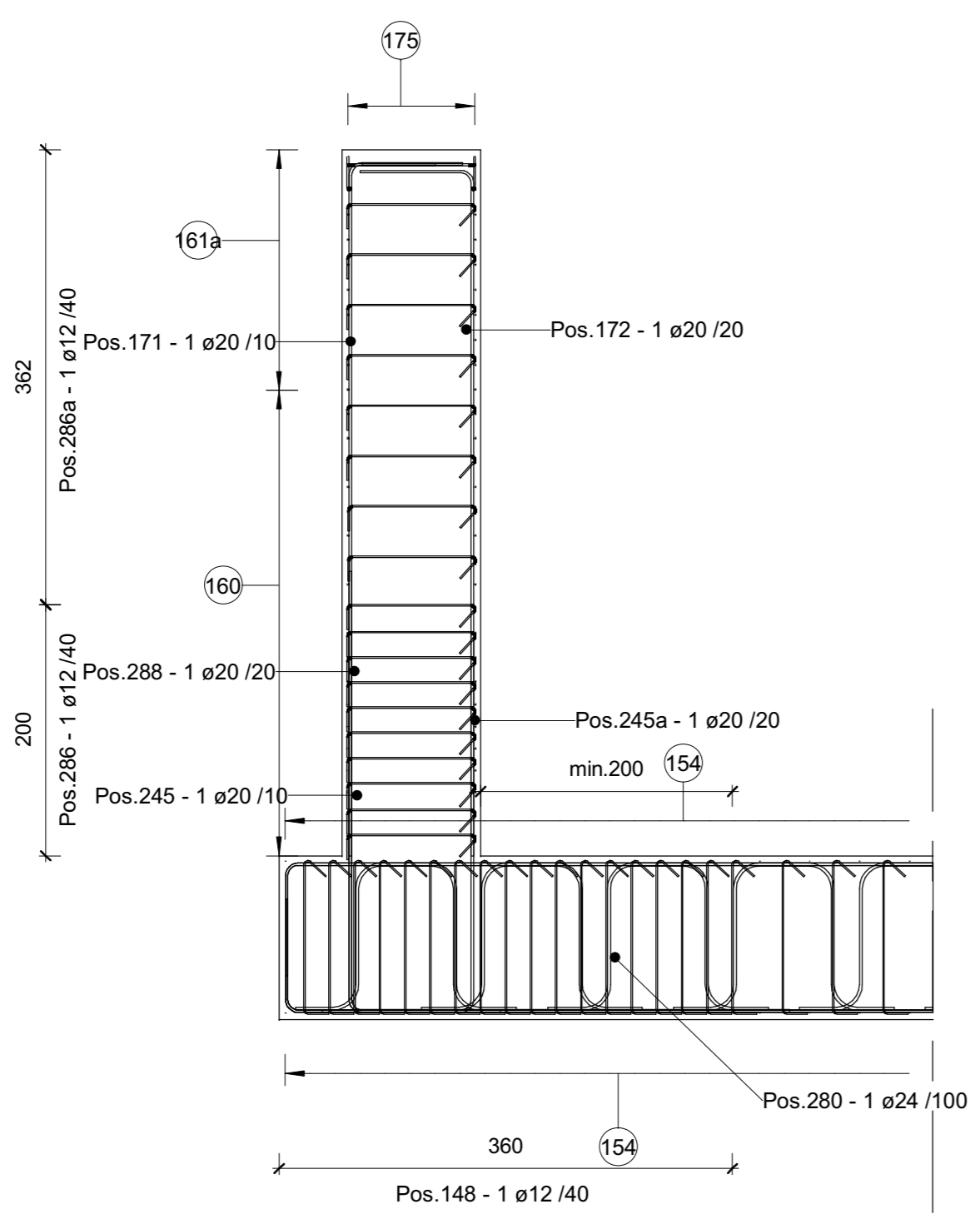
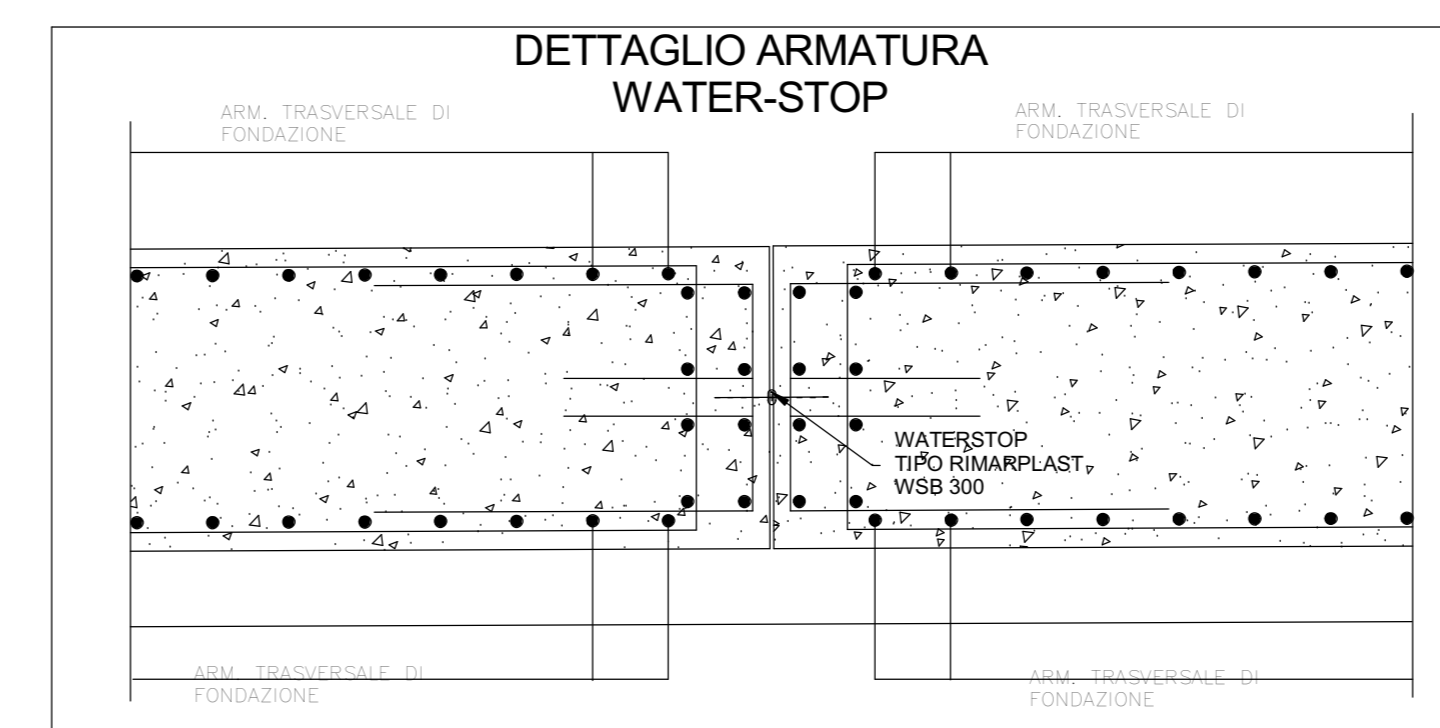
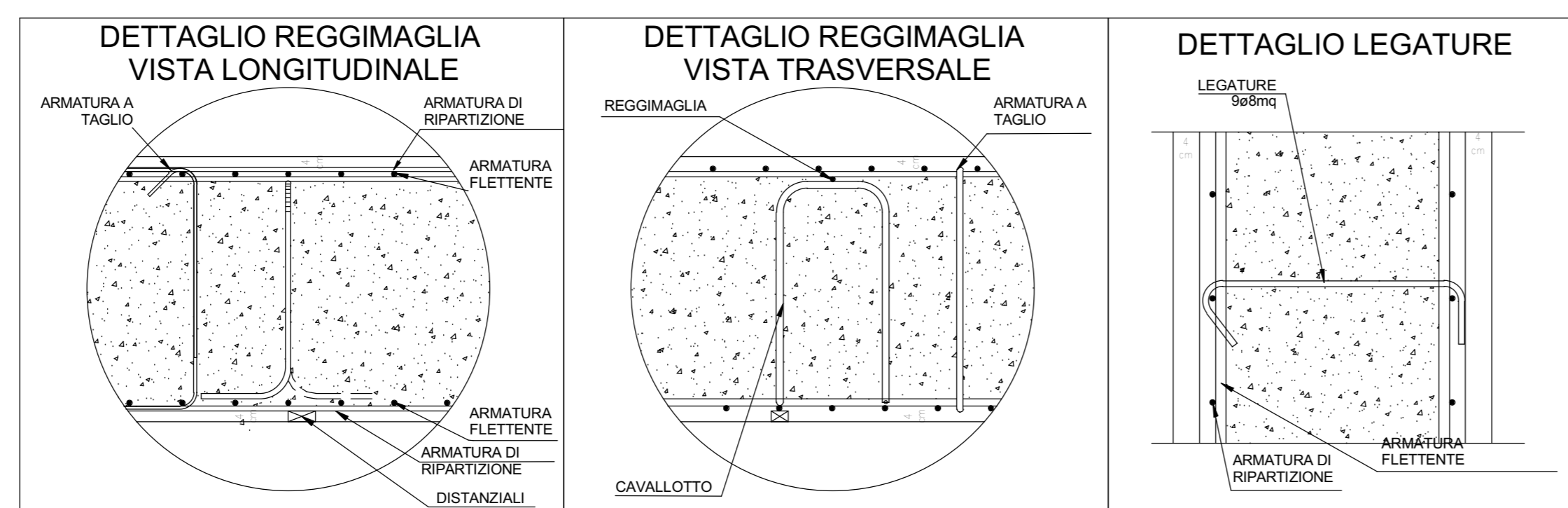


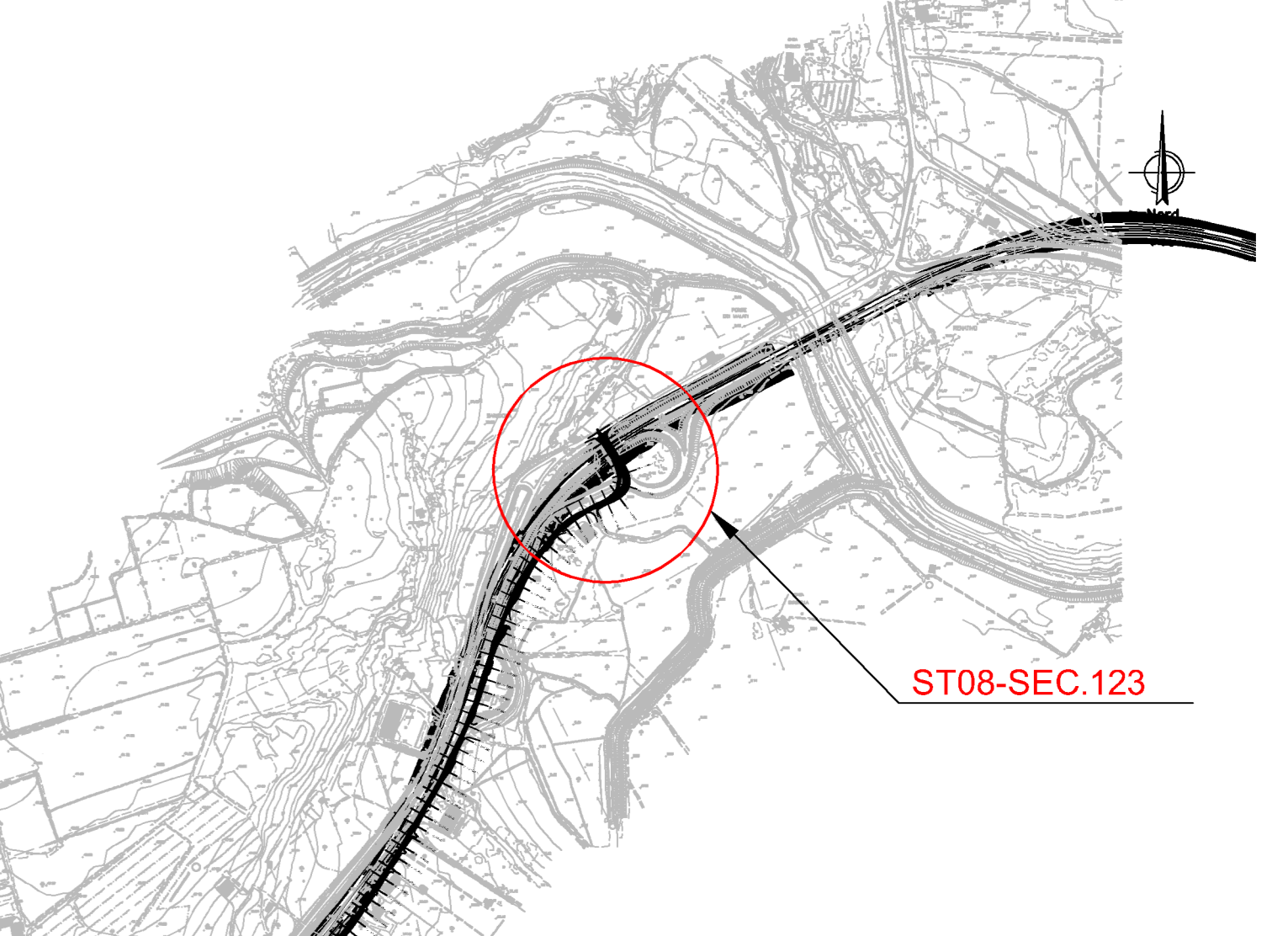
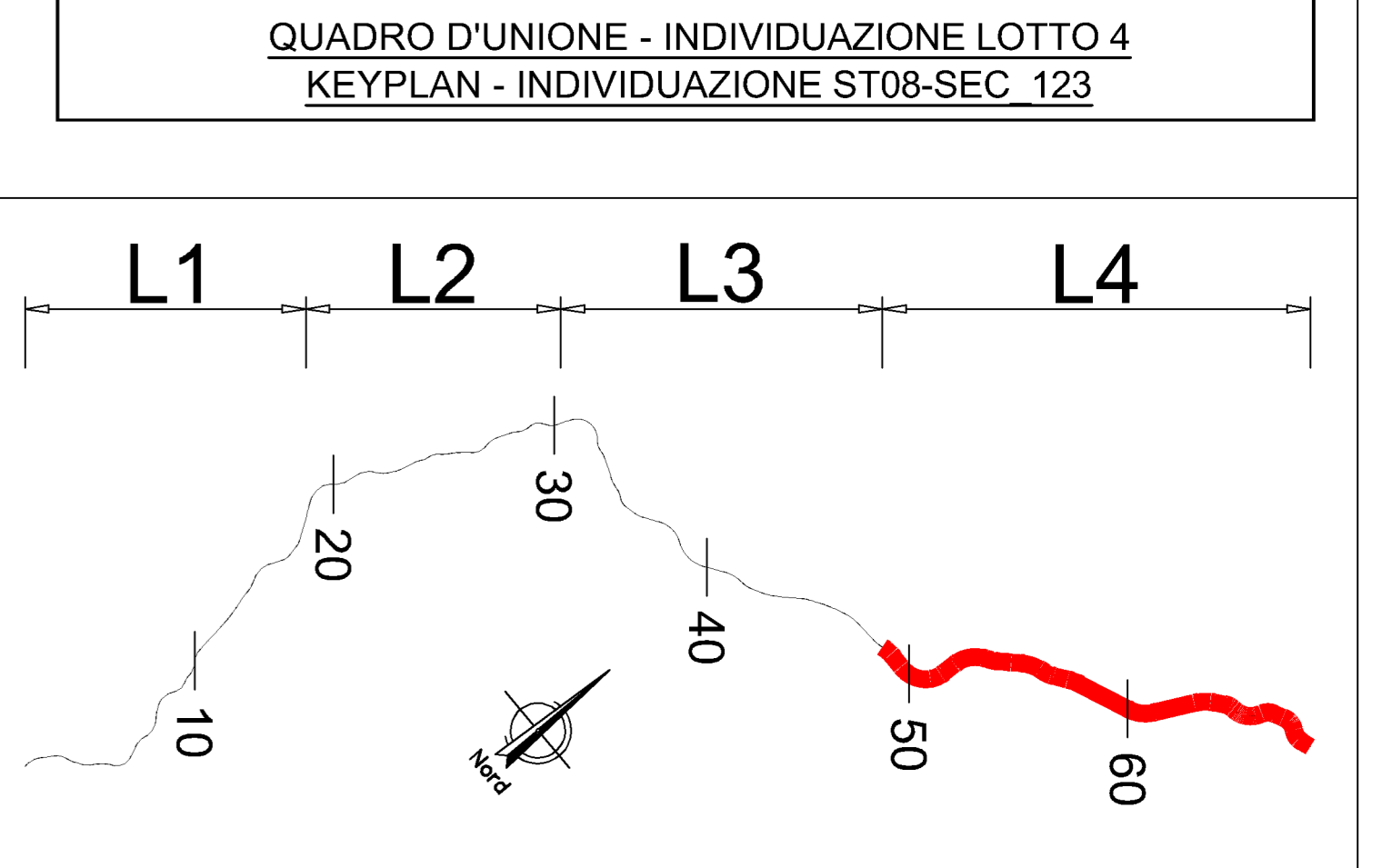
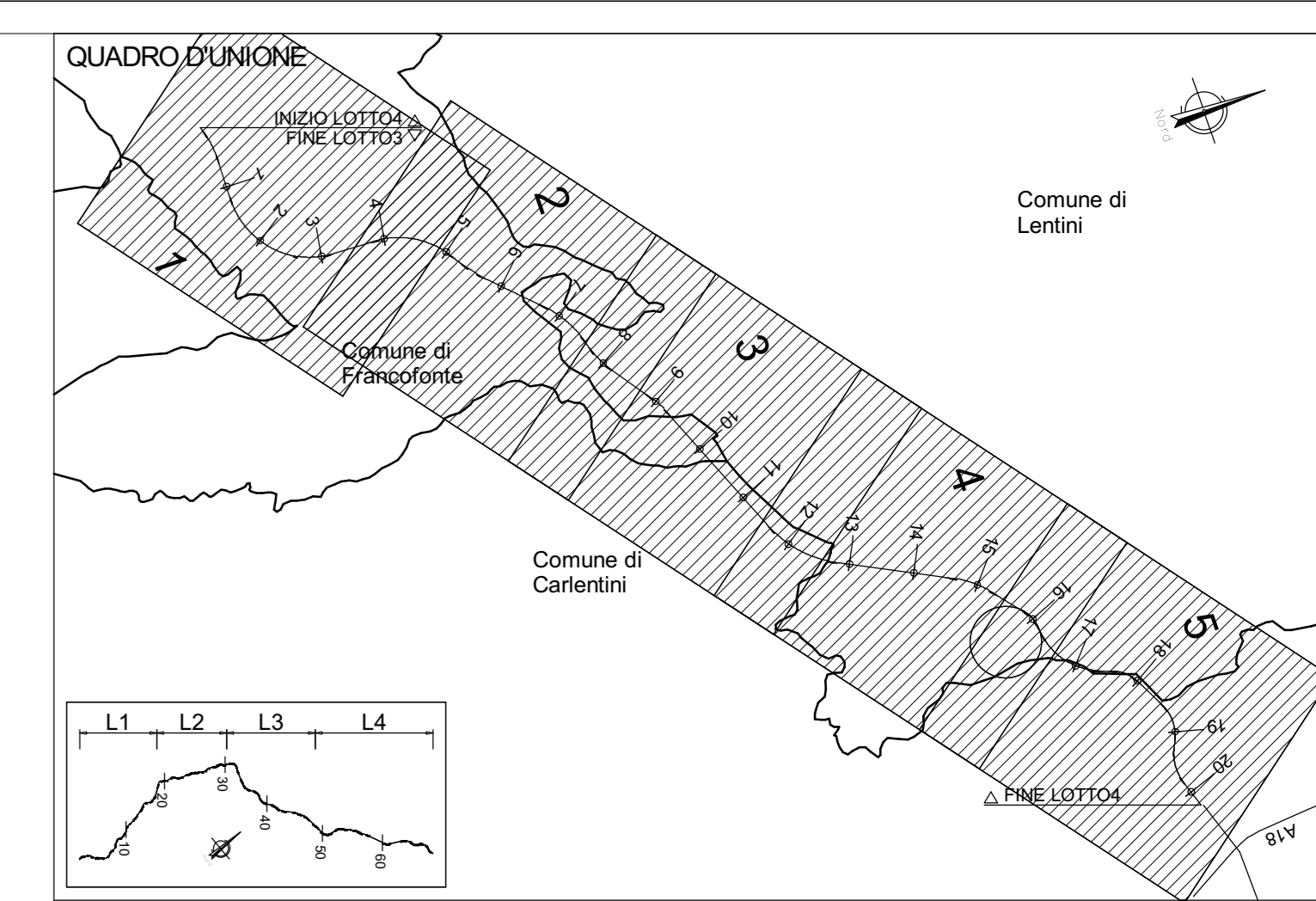
AR9 Sezione Trasversale 2 muro d'ala valle - Armatura
1 : 50



AR10 Sezione Trasversale muro d'ala valle - Armatura
1 : 50



ABACO DELLE ARMATURE - MURO D'ALA VALLE												
Posizione	Diametro barra(mm)	Peso Lineare	Passo (cm)	Lunghezza barra(cm)	Quantità	Lunghezza Totale Barre(cm)	Peso totale barre(kg)	A(cm)	B(cm)	C(cm)	D(cm)	Immagine
148	12	0.89	40	162 ... 162	1206	195359	1734.79	20 ... 20	122	20	0	
148a	12	0.89	40	162	279	45198	401.36	20	122	20	0	
152	16	1.58		780	26	20269	319.98	254 ... 1193	0	0	0	
154	16	1.58	20	1020 ... 1020	104	106079	1674.63	910	110 ... 110	0	0	
155	16	1.58	20	485	104	50413	795.85	50	414	0	0	
156	20	2.47		1006	61	61358	1513.49	1000	0	0	0	
156a	20	2.47		1006	122	122715	3026.98	1000	0	0	0	
157	20	2.47		464	61	28291	697.85	301 ... 616	0	0	0	
157a	20	2.47		464	121	56112	1384.10	301 ... 616	0	0	0	
160	16	1.58	20	1130 ... 1135	26	29447	464.88	70 ... 90	815 ... 1163	35 ... 50	0	
161	16	1.58	20	463	19	8802	138.95	90	48 ... 586	35	0	
161a	16	1.58	20	458	19	8699	137.33	70	48 ... 586	50	0	
165	20	2.47	10	482	8	3856	95.11	90	252 ... 292	120	0	
166	20	2.47	20	482	5	2410	59.45	90	252 ... 292	120	0	
167	20	2.47	10	377	32	12063	297.54	90	191 ... 383	0	0	
168	20	2.47	20	377	17	6408	158.07	90	191 ... 383	0	0	
169	20	2.47	10	470	20	9402	231.90	90	377 ... 383	0	0	
170	20	2.47	20	470	11	5171	127.55	90	377 ... 383	0	0	
171	20	2.47	10	659	61	40197	991.51	90	384 ... 754	0	0	
172	20	2.47	20	659	31	20428	503.88	90	384 ... 754	0	0	
175	16	1.58		835	2	1670	26.36	735	100	0	0	
176	16	1.58		800	2	1600	25.26	200	452	148	0	
181	16	1.58	20	482	19	9149	144.43	90	57 ... 587	40	30	
182	16	1.58	20	486	19	9242	145.91	30	45	57 ... 586	90	
184	20	2.47	10	474	21	9954	245.52	90	381 ... 387	0	0	
185	20	2.47	20	474	11	5214	128.61	90	381 ... 387	0	0	
186	20	2.47	10	482	8	3859	95.19	90	251 ... 294	120	0	
187	20	2.47	20	482	5	2412	59.49	90	251 ... 294	120	0	
188	20	2.47	10	378	31	11719	289.06	90	195 ... 381	0	0	
189	20	2.47	20	378	16	6048	149.20	90	195 ... 381	0	0	
190	20	2.47	10	661	61	40326	994.70	90	386 ... 756	0	0	
191	20	2.47	20	661	31	20493	505.51	90	386 ... 756	0	0	
199	16	1.58		830	2	1660	26.21	730	100	0	0	
200	16	1.58		804	2	1609	25.40	202	456	147	0	
201	16	1.58	20	452	14	6326	99.87	90	362	0	0	
202	16	1.58	20	986	7	6903	108.98	930	35	0	0	
203	16	1.58	20	445	7	3113	49.14	90	355	0	0	
204	16	1.58	20	1012	7	7082	111.80	942	40	30	0	
205	16	1.58	20	447	7	3128	49.38	363	54	0	54	
206	16	1.58	20	1024	7	7166	113.12	934	90	0	0	
207	16	1.58	20	444	13	5772	91.12	183 ... 536	54	0	54	
208	16	1.58	20	824	13	10708	169.04	734	90	0	0	
209	16	1.58	20	618	13	8040	126.93	90	529	0	0	
210	16	1.58	20	635	13	8255	130.33	388 ... 742	40	30	0	
245	20	2.47	10	420	226	94920	2341.36	300	120	0	0	
245a	20	2.47	20	420	114	47880	1181.04	300	120	0	0	
279	16	1.58	20	202	76	15352	242.36	50	102	50	0	
280	24	3.55	100	414	124	51333	1823.36	50	117	80	117	
281	16	1.58	20	222	52	11544	182.24	50	122	50	0	
285	16	1.58	20	1001	7	7007	110.61	930	50	0	0	
286	12	0.89	40	142 ... 142	570	80940	718.75	20 ... 20	102	20	0	
286a	12	0.89	40	142	350	49700	441.34	20	102	20	0	
288	20	2.47	20	700	121	84700	2089.27	350	350	0	0	
Totale generale					4304	1467500	27796.07					



NOTA: PER LA TABELLA MATERIALI VEDERE ELABORATO: T03EG04GENSC01.dwg

sanas
GRUPPO FS ITALIANE

Direzione Progettazione e Realizzazione Lavori

ITINERARIO RAGUSA-CATANIA
Collegamento viario compreso tra lo Svincolo della S.S. 514 "di Chiaramonte" con la S.S. 115 e lo Svincolo della S.S. 194 "Ragusana"
LOTTO 4 - Dallo svincolo n. 8 "Francoforte" (compreso) allo svincolo della "Ragusana" (escluso)

PROGETTO ESECUTIVO COD. **PA898**

PROGETTAZIONE: ATI SINTAGMA - GP INGEGNERIA - COOPROGETTI-GDG - ICARIA - OMNISERVICE

PROGETTISTA RESPONSABILE DELL'INTEGRAZIONE DELLE PRESTAZIONI SPECIALISTICHE:
Dott. Ing. Nando Graneri
Ordine degli Ingegneri della Prov. di Perugia n° 4311

IL GRUPPO DI PROGETTAZIONE:
MANDATARI:
#Sintagma
cooprogetti
ICARIA
OMNISERVICE

IL GEOLOGICO:
Dott. Geol. Giorgio Corraighini
Ordine dei Geologi della Regione Umbria n° 108

IL COORDINATORE PER LA SICUREZZA IN FASE DI PROGETTAZIONE:
Dott. Ing. Filippo Farnabico
Ordine degli Ingegneri della Provincia di Perugia n° 41373

VISTO IL RESPONSABILE DEL PROCEDIMENTO
Dott. Ing. Luigi Mago

IL RESPONSABILE DI PROGETTO:
F. Agnello

LOTTO 4
OPERE D'ARTE MINORI
SOTTOVIA (AL KM 6+024 EX LOTTO 8)
Armature
Armature muri d'ala - Tav. 3/3

CODICE PROGETTO: LQ408Z E 2101
NOME FILE: T04ST08STRAR05
REVISIONE: B
SCALA: 1 : 50

PROGETTO: LQ408Z E 2101
LAV. PROG. N. PROG. T04ST08STRAR05
REVISIONE: B
SCALA: 1 : 50

REV-B
Revisione a seguito istruttoria Anas - Set 2021
REV-A
Emissione