

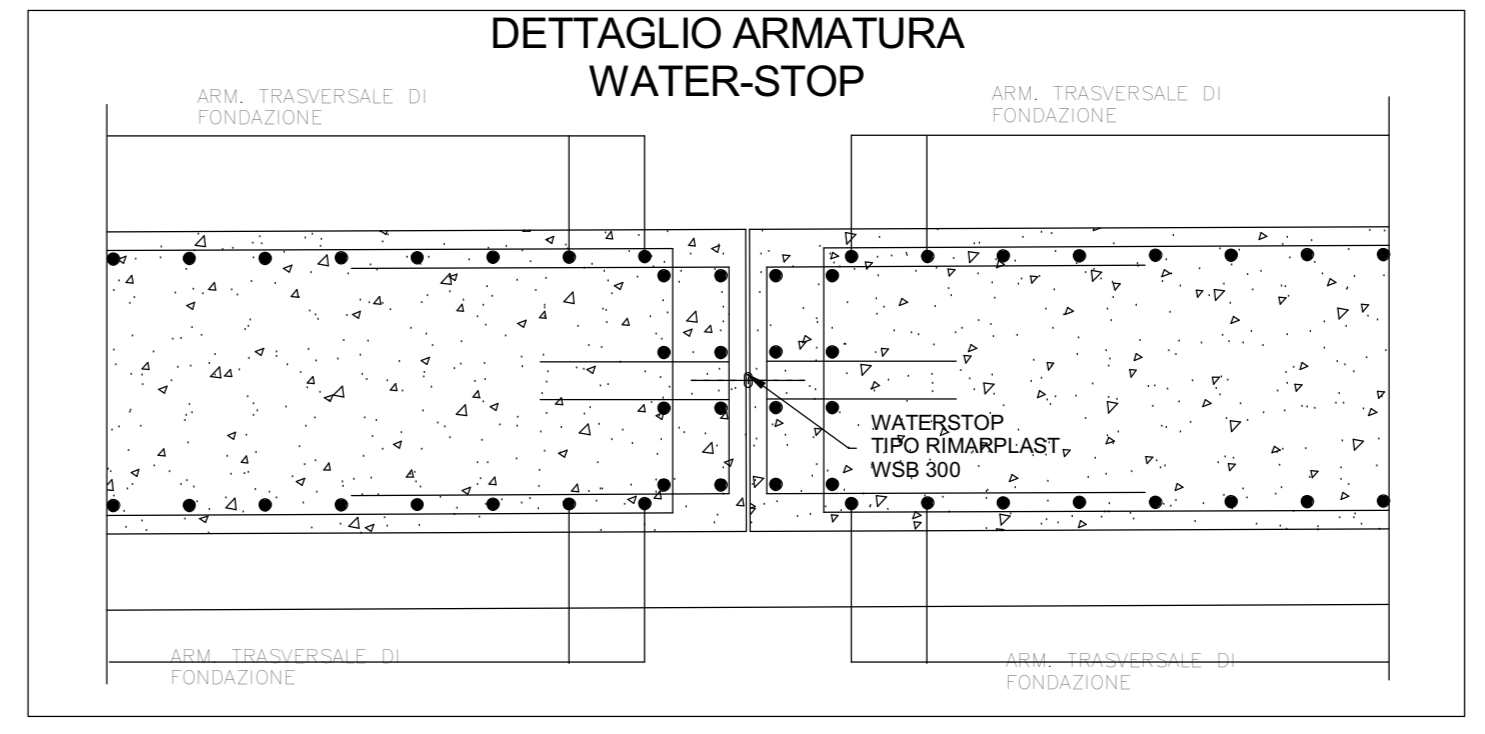
1 Pianta soletta inferiore sottovia 1° fase - Armatura
1 : 50

ABACO DELLE ARMATURE - SOTTOVIA FASE 1

Posizione	Diametro barra(mm)	Peso Lineare	Passo(cm)	Lunghezza barra(cm)	Quantità	Lunghezza Totale Barre(cm)	Peso totale barre(kg)	A(cm)	B(cm)	C(cm)	D(cm)	Immagine
1	16	1.58	20	1183	110	130115	2054.08	50	1112	0	0	
2	16	1.58	1200	626	626	751200	11858.94	0	0	0	0	
3	16	1.58	20	1123	110	123529	1950.11	1052	50	0	0	
4	16	1.58	776	2	1552	24.49	50	655	50	0	0	
5	16	1.58	1183	4	4731	74.69	50	1133	0	0	0	
6	16	1.58	1028	2	2056	32.46	957	50	0	0	0	
7	16	1.58	802	2	1604	25.32	731	50	0	0	0	
8	16	1.58	715	9	6432	101.53	291 ... 1142	0	0	0	0	
9	16	1.58	779	2	1558	24.60	779	0	0	0	0	
10	16	1.58	783	2	1566	24.72	703	80	0	0	0	
11	16	1.58	804	10	8037	126.87	797	0	0	0	0	
12	16	1.58	743	8	5946	93.86	566 ... 919	0	0	0	0	
13	16	1.58	20	212	127	26924	425.04	50	112	50	0	
14	20	2.47	800	548	438400	10813.87	794	0	0	0	0	
15	20	2.47	629	154	96815	2388.10	501 ... 745	0	0	0	0	
16	20	2.47	820	154	126285	3115.04	753 ... 875	0	0	0	0	
17	20	2.47	820	154	126285	3115.04	753 ... 875	0	0	0	0	
19	20	2.47	1000	274	274000	6758.67	994 ... 994	0	0	0	0	
20	20	2.47	500	274	137000	3379.33	494 ... 494	0	0	0	0	
21	16	1.58	1200	2	2400	37.89	1200	0	0	0	0	
22	16	1.58	715	9	6432	101.53	291 ... 1142	0	0	0	0	
24	20	2.47	1011	63	63688	1570.98	1005	0	0	0	0	
28	12	0.89	40	152	4000	608000	5399.04	20	112	20	0	
28a	12	0.89	40	152	1079	164008	1456.39	20	112	20	0	
29	16	1.58	20	1178	38	44746	706.39	45	1112	0	0	
30	16	1.58	20	1200	38	45600	719.87	635	565	0	0	
31	16	1.58	20	1116	38	42422	669.69	1051	45	0	21	
32	16	1.58	20	1186	34	40327	636.62	46	1119	21	0	
33	16	1.58	20	1200	34	40800	644.10	550	650	0	0	
34	16	1.58	20	1191	34	40485	639.12	1125	45	0	0	
36	16	1.58	20	1182	37	43727	690.30	45	1116	21	0	
37	16	1.58	20	1125	37	41616	656.98	1039	65	0	21	
38	16	1.58	20	1200	32	38403	606.26	1134	45	0	21	
39	16	1.58	20	1017	33	33577	530.07	952	45	0	21	

ABACO DELLE ARMATURE - SOTTOVIA FASE 1

Posizione	Diametro barra(mm)	Peso Lineare	Passo(cm)	Lunghezza barra(cm)	Quantità	Lunghezza Totale Barre(cm)	Peso totale barre(kg)	A(cm)	B(cm)	C(cm)	D(cm)	Immagine
40	16	1.58	20	202	52	10504	165.82	50	102	50	0	
41	16	1.58	1200	100	120000	1894.40	90 ... 1196	0 ... 1110	0	0	0	
43	16	1.58	20	1027	96	98597	1556.52	955 ... 967	45	0	0	
45	16	1.58	119	1	119	1.88	29	90	0	0	0	
47	16	1.58	865	2	1731	27.33	800	45	0	0	0	
48	16	1.58	1136	2	2273	35.88	1071	45	0	0	0	
49	16	1.58	1183	4	4731	74.69	90	1093	0	0	0	
50	16	1.58	870	26	22630	357.25	238 ... 1473	0	0	0	0	
51	16	1.58	880	4	3520	55.57	556 ... 1196	0	0	0	0	
52	16	1.58	683	4	2733	43.14	255 ... 1090	0	0	0	0	
54	26	4.17	1198	28	33537	1398.05	1154 ... 1196	0	0	0	0	
55	20	2.47	710	63	44753	1103.92	654 ... 754	0	0	0	0	
56	20	2.47	710	63	44753	1103.92	654 ... 754	0	0	0	0	
57	20	2.47	410	63	25818	636.86	304 ... 503	0	0	0	0	
59	12	0.89	40	142 ... 142	4751	674642	5990.82	20 ... 102 ... 20	102 ... 20 ... 20	0	0	
60	26	4.17	10	400	270	108000	4502.16	300	100	0	0	
62	16	1.58	20	532	64	34048	537.50	32	250	0	0	
63	16	1.58	20	696	36	25056	395.55	25 ... 671	0	0	0	
64	16	1.58	20	202	33	6661	105.16	102	8	102	0	
65	16	1.58	20	202	33	6670	105.29	102	11	102	0	
66	16	1.58	20	202	33	6664	105.21	50	102	50	0	
67	16	1.58	20	897	33	29587	467.07	102	11	102	0	
72	20	2.47	10	847 ... 847	691	585067	14431.64	90 ... 757	90 ... 757	0	0	
74	20	2.47	400	440	176000	4341.33	100 ... 300	100 ... 300	0	0	0	
74a	20	2.47	10	400	421	168400	4153.87	100	300	0	0	
559	20	2.47	1184	548	648960	16007.68	1165 ... 1180	0	0	0	0	
830	20	2.47	20	400	136	54355	1340.74	100	300 ... 300	0	0	
831	20	2.47	846 ... 846	576	487517	12025.41	90 ... 757	90 ... 757	0	0	0	
833	20	2.47	100	392 ... 392	448	175616	4331.86	50 ... 50	106	80	106	
835	20	2.47	100	373 ... 373	370	137936	3402.42	50 ... 50	96	80	96	
1067	20	2.47	1011	154	155694	3840.45	1005	0	0	0	0	
Totale generale					20657	7847379	149814.63					



NOTA: PER LA TABELLA MATERIALI VEDERE ELABORATO: T03EG04GENSC01.dwg

sanas GRUPPO FS ITALIANE
Direzione Progettazione e Realizzazione Lavori

ITINERARIO RAGUSA-CATANIA
Collegamento viario compreso tra lo Svincolo della S.S. 514 "di Chiaramonte" con la S.S. 115 e lo Svincolo della S.S. 194 "Ragusana"
LOTTO 4 - Dallo svincolo n. 8 "Francoforte" (compreso) allo svincolo della "Ragusana" (escluso)

PROGETTO ESECUTIVO COD. **PA898**

PROGETTAZIONE: DE ANTI SINTAGMA - GP INEGNERIA - COOPROGETTI-GDG - ICARIA - OMNISERVICE

IL GEOLOGO:
Dott. Gen. Giorgio Ceraglini
Ordine dei Geologi della Regione Umbra n° 108

IL COORDINATORE PER LA SICUREZZA IN FASE DI PROGETTAZIONE:
Dott. Ing. Filippo Farnabico
Ordine degli Ingegneri della Provincia di Perugia n° A1373

IL RESPONSABILE DEL PROCEDIMENTO:
Dott. Ing. Luigi Mago

IL GRUPPO DI PROGETTAZIONE:
MANDATARI:
#Sintagma
cooprogetti
ICARIA
OMNISERVICE

IL RESPONSABILE DEL PROGETTO:
Dott. Ing. Nando Graneri
Ordine degli Ingegneri della Prov. di Perugia n° A351

MANDATI:
Dott. Ing. G. Civallari
Dott. Ing. P. Agostini
Dott. Ing. G. Guarise
Dott. Ing. M. Scaroni
Dott. Ing. S. Chiari
Dott. Ing. A. Brucchi
Dott. Ing. P. Agostini
Dott. Ing. M. Scaroni
Dott. Ing. S. Chiari
Dott. Ing. A. Brucchi

LOTTO 4
OPERE D'ARTE MINORI
SOTTOVIA (AL KM 3+994 EX LOTTO 8)
Armature
Armatura sottovia fase 1 - Tav. 3/3

CODICE PROGETTO	NOME FILE	REVISIONE	SCALA:
PROGETTO	02427003TR04E1		
LQ4108Z E 2101	T04ST09STRAR03	C	1 : 50

REV-	DESCRIZIONE	DATA	REDATTO	VERIFICATO	APPROVATO
REV-C	Revisione a seguito di Rapporto di Verifica - Nov 2021	Nov 2021
REV-B	Revisione a seguito istruttoria Anas - Set 2021	Set 2021
REV-A	Emissione	Set 2021