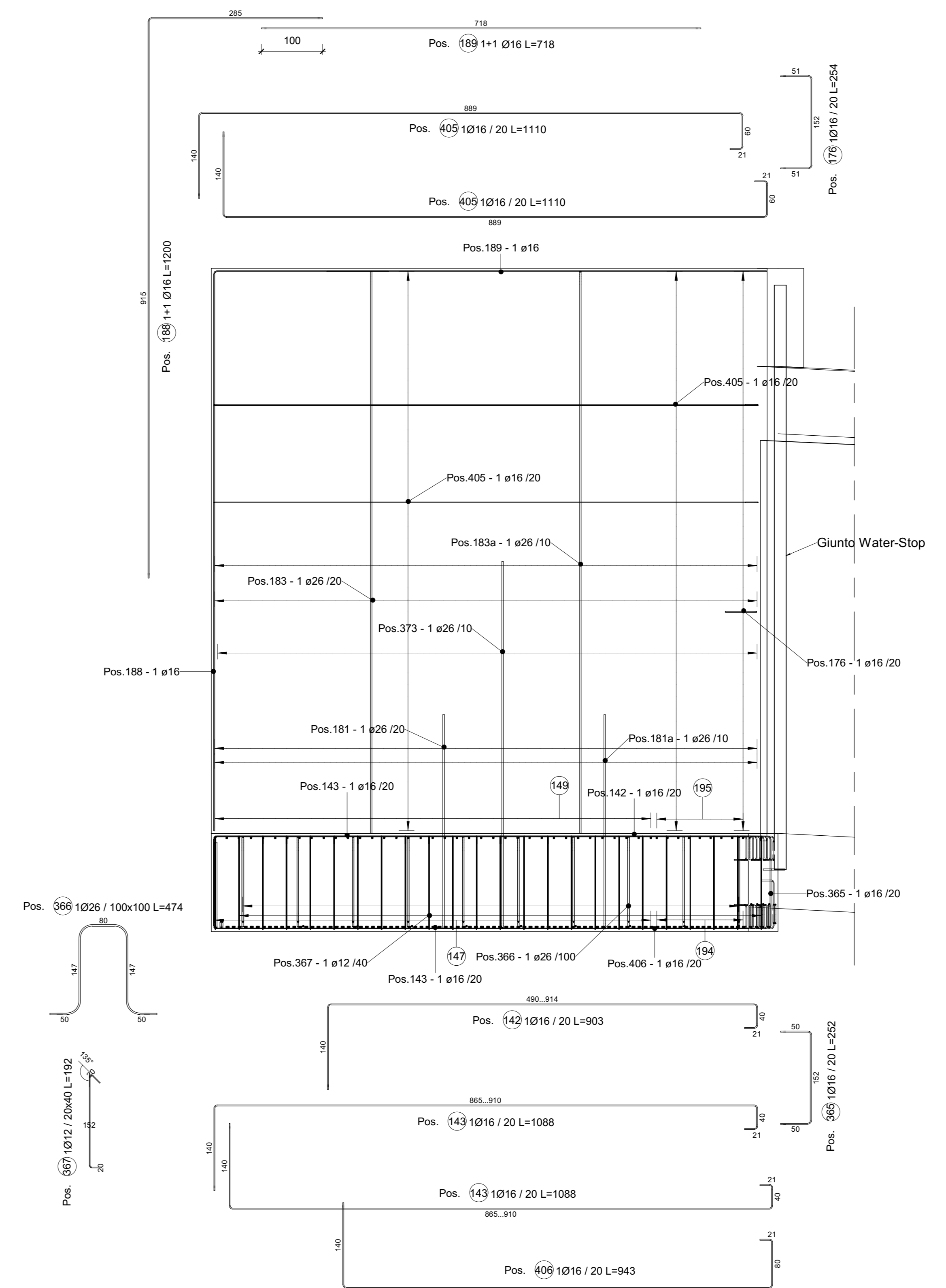
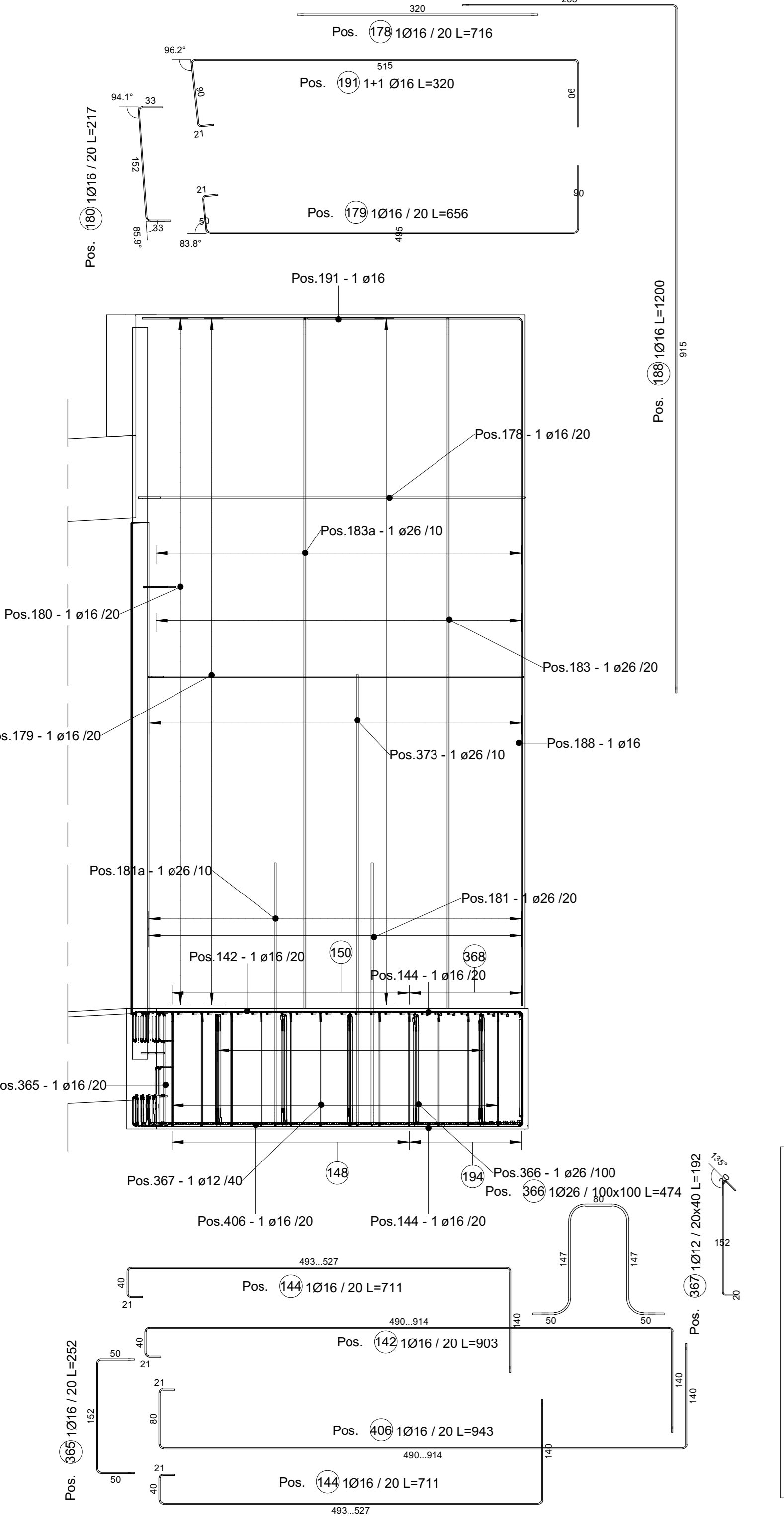


AR7 Sezione Trasversale muro d'ala monte - Armatura
1 : 50

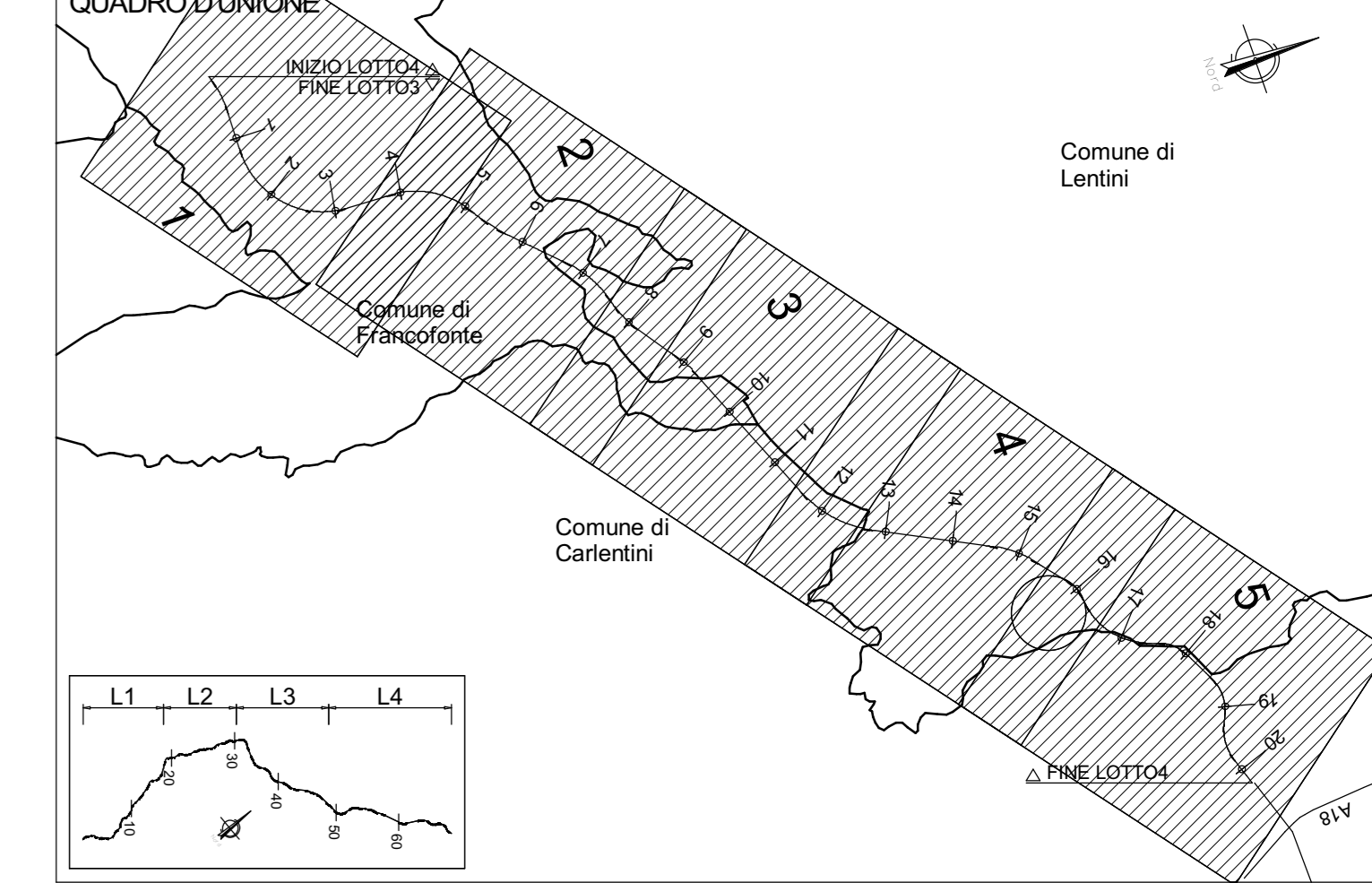
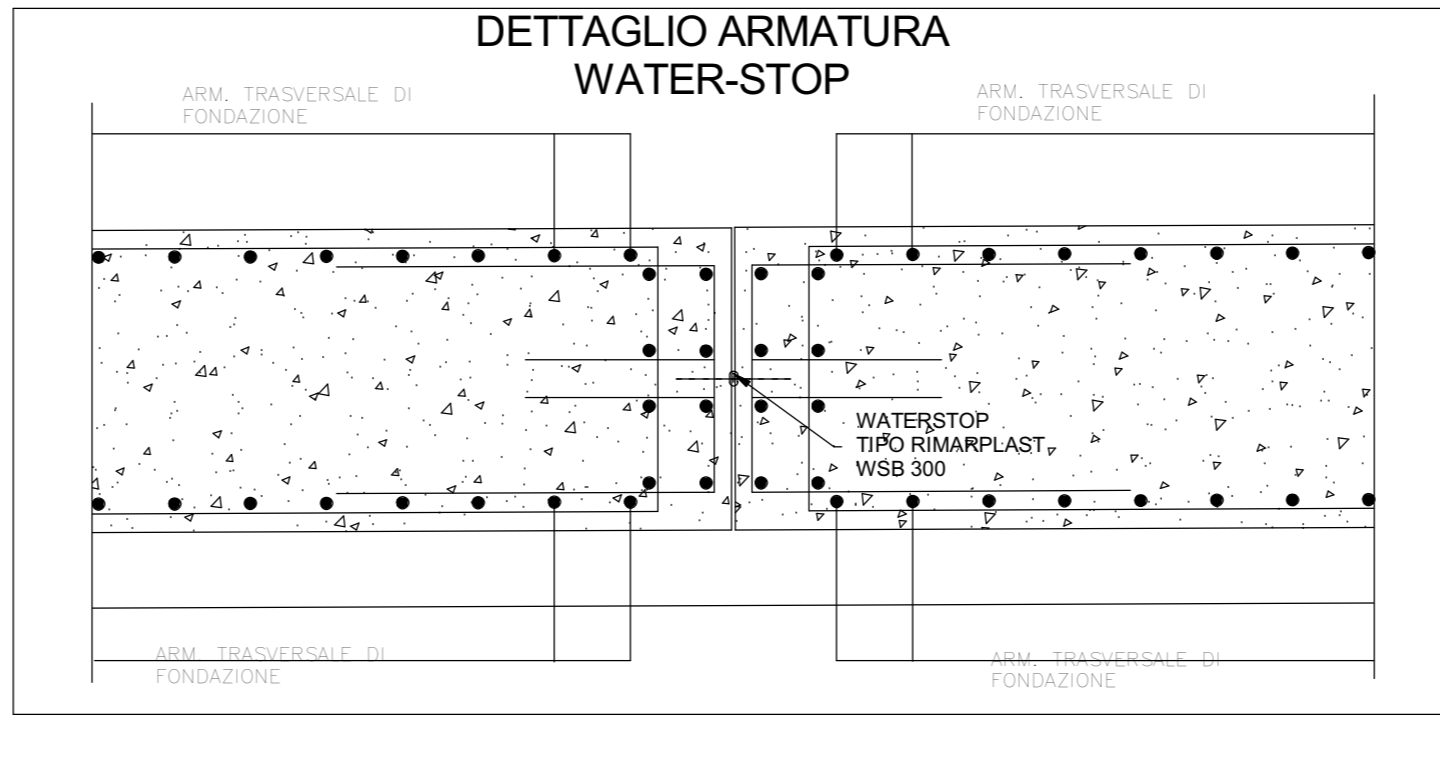
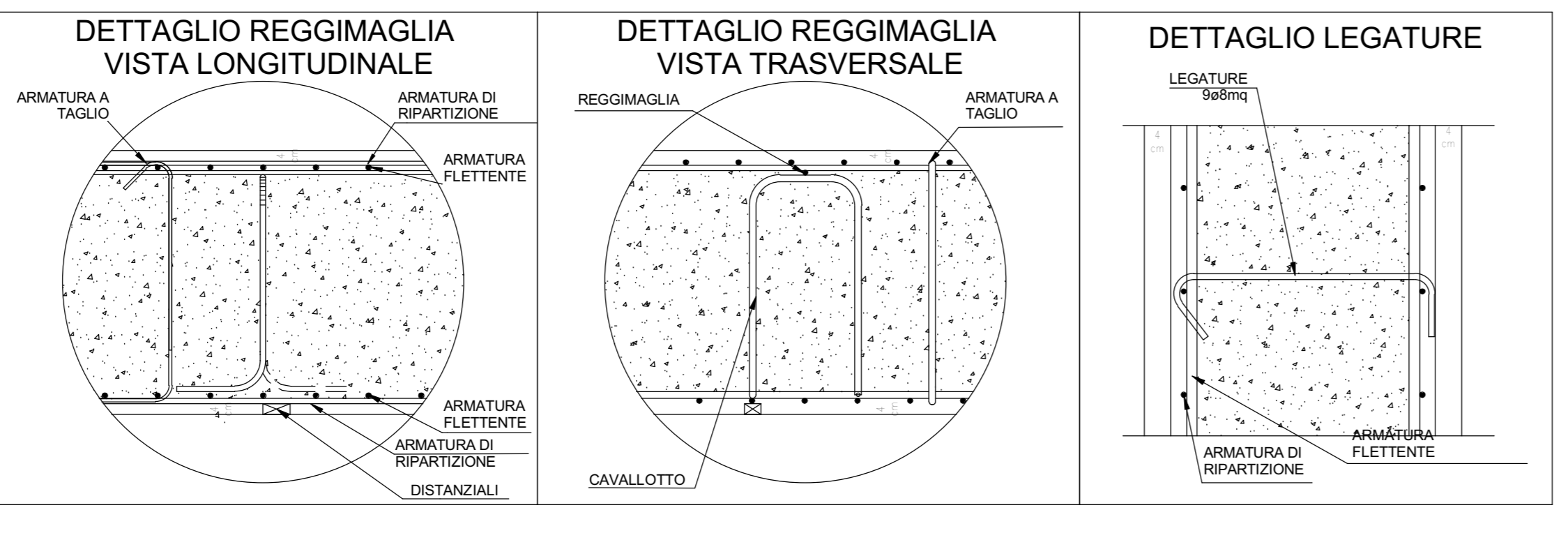


AR8 Sezione Longitudinale muro d'ala monte - Armatura
1 : 50

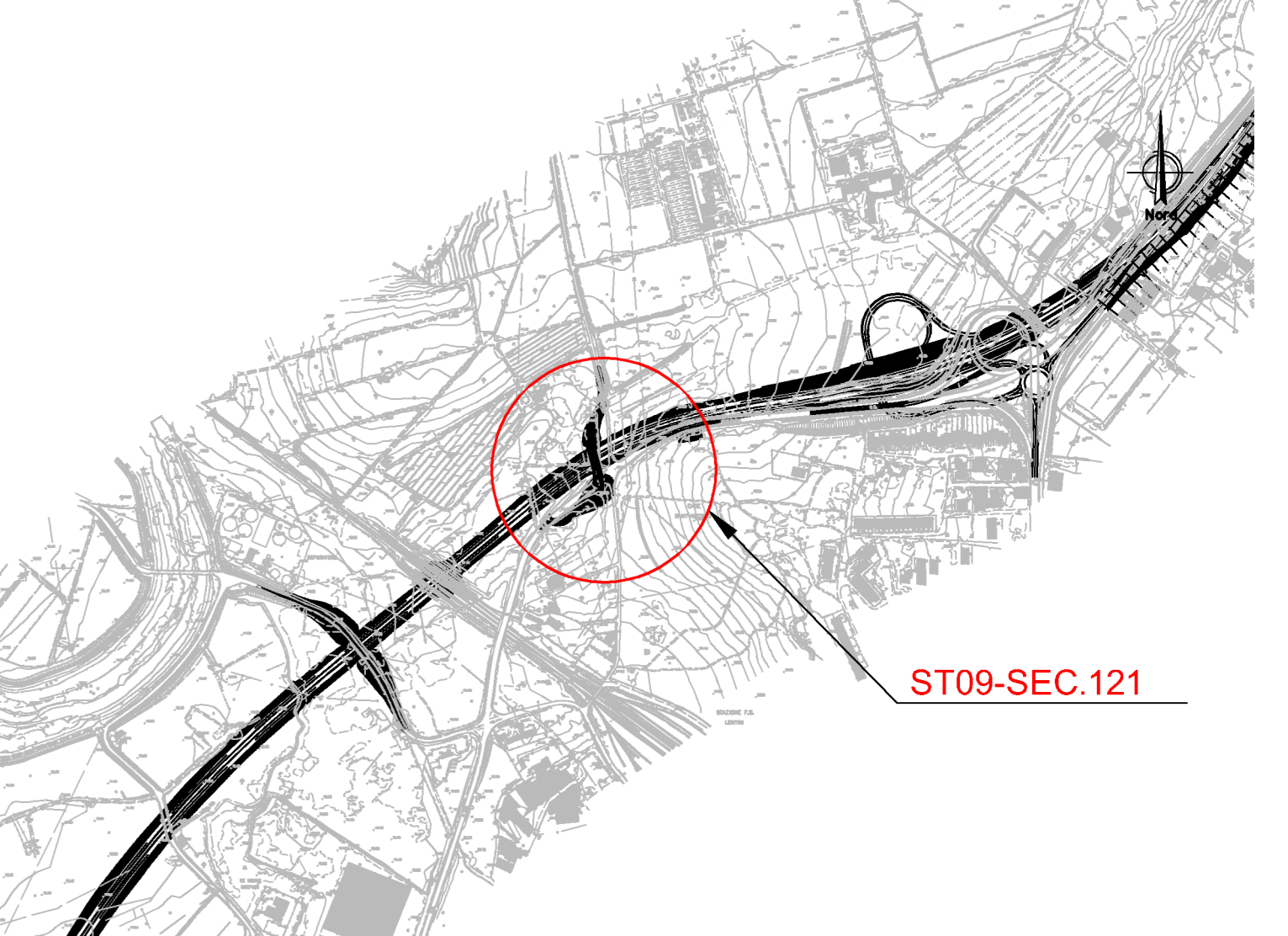
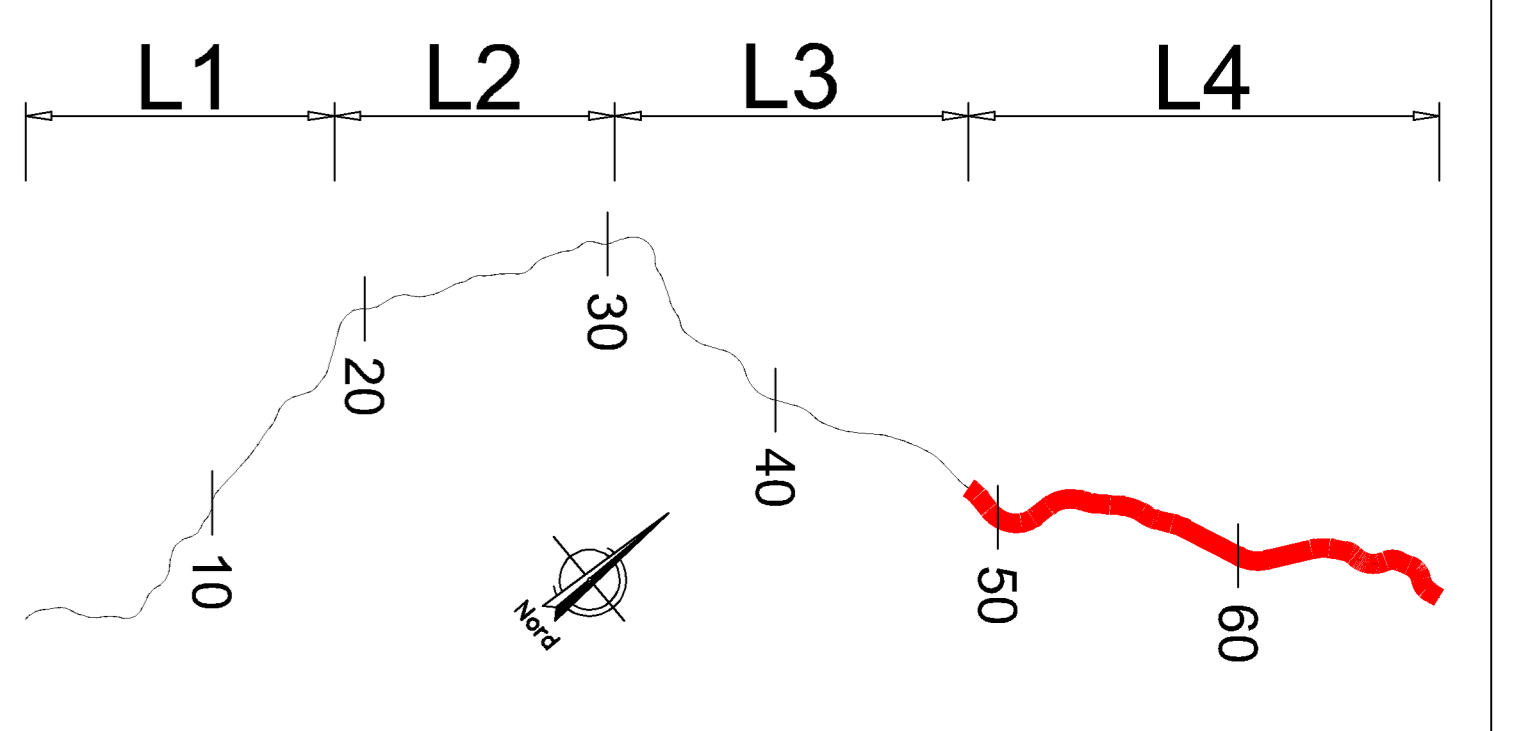


AR9 Sezione Longitudinale 2 muro d'ala monte - Armatura
1 : 50

ABACO DELLE ARMATURE - MURO D'ALA MONTE												
Posizione	Diametro barra(mm)	Peso Lineare	Passo (cm)	Lunghezza barra(cm)	Quantità	Lunghezza Totale Barre(cm)	Peso totale barre(kg)	A(cm)	B(cm)	C(cm)	D(cm)	Immagine
142	16	1.58	20	903	52	46949	741.17	140	490 ... 914	40	0	
143	16	1.58	20	1088	18	19593	309.31	140	865 ... 910	40	0	
144	16	1.58	20	711	18	12802	202.10	140	493 ... 527	40	0	
147	26	4.17	10	958	73	69952	2916.05	140	176 ... 1181	140	0	
147b	26	4.17	10	958	73	69952	2916.05	140	176 ... 1181	140	0	
148	26	4.17	10	903	37	33412	1392.83	40	59 ... 1313	140	0	
148b	26	4.17	10	903	37	33412	1392.83	40	59 ... 1313	140	0	
149	26	4.17	20	958	37	35455	1478.00	140	176 ... 1181	140	0	
150	26	4.17	20	903	19	17157	715.24	40	59 ... 1313	140	0	
176	16	1.58	20	254	47	11938	188.46	51	152	51	0	
178	16	1.58	20	716	47	33643	531.10	90	515	90	0	
179	16	1.58	20	656	47	30823	486.59	90	495	50	0	
180	16	1.58	20	217	47	10199	161.01	152	10	152	0	
181	26	4.17	20	500	72	35971	1499.52	150 ... 350	150 ... 350	0	0	
181a	26	4.17	10	500	141	70444	2936.56	150 ... 350	150 ... 350	0	0	
183	26	4.17	20	1060	72	76305	3180.92	141 ... 919	141 ... 919	0	0	
183a	26	4.17	10	1060	140	148372	6185.12	141 ... 919	141 ... 919	0	0	
188	16	1.58		1200	4	4800	75.78	915	285	0	0	
189	16	1.58		718	2	1435	22.66	718	0	0	0	
191	16	1.58		320	2	640	10.11	320	0	0	0	
194	26	4.17	10	917 ... 917	32	29345	1223.30	140 ... 777	140 ... 777	0	0	
194b	26	4.17	10	917	16	14674	611.72	140	777	0	0	
195	26	4.17	20	620	9	5578	232.54	140	480	0	0	
365	16	1.58	20	252	68	17136	270.52	50	152	50	0	
366	26	4.17	100	474	84	39816	1659.80	50	147	80	147	
367	12	0.89	40	192	1053	202176	1795.32	20	152	20	0	
367a	12	0.89	40	192	889	170688	1515.71	20	152	20	0	
368	26	4.17	20	1200	9	10796	450.07	1060	140	0	0	
373	26	4.17	10	750	141	105750	4408.37	150 ... 600	150 ... 600	0	0	
405	16	1.58	20	1110	94	104338	1647.15	140	889	60	0	
406	16	1.58	20	943	52	49029	774.01	140	490 ... 914	80	0	
417b	26	4.17	10	917	16	14671	611.58	777	140	0	0	
Totale generale					3448	1527252	42541.47					



QUADRO D'UNIONE - INDIVIDUAZIONE LOTTO 4
KEYPLAN - INDIVIDUAZIONE ST09-SEC.121



NOTA: PER LA TABELLA MATERIALI VEDERE ELABORATO: T03EG04GENSC01.dwg

sanas
GRUPPO FS ITALIANE

Direzione Progettazione e Realizzazione Lavori

ITINERARIO RAGUSA-CATANIA
Collegamento viario compreso tra lo Svincolo della S.S. 514 "di Chiaramonte" con la S.S. 115 e lo Svincolo della S.S. 194 "Ragusana"
LOTTO 4 - Dallo svincolo n. 8 "Francoforte" (compreso) allo svincolo della "Ragusana" (escluso)

PROGETTO ESECUTIVO COD. **PA898**

PROGETTAZIONE: ATI SINTAGMA - GP INEGNERIA - COOPROGETTI-GDG-ICARIA - OMNISERVICE

PROGETTISTA RESPONSABILE DELL'INTEGRAZIONE DELLE PRESTAZIONI SPECIALISTICHE:
Dott. Ing. Nando Graneri
Ordine degli Ingegneri della Prov. di Perugia n° A311

IL GRUPPO DI PROGETTAZIONE:
MANIFESTARCA:
Dott. Ing. N. Graneri
Dott. Ing. F. Di Stefano
Dott. Ing. M. Di Stefano
Dott. Ing. A. Di Stefano
Dott. Ing. L. Di Stefano
Dott. Ing. G. Di Stefano
Dott. Ing. P. Di Stefano
Dott. Ing. R. Di Stefano
Dott. Ing. S. Di Stefano
Dott. Ing. T. Di Stefano
Dott. Ing. U. Di Stefano
Dott. Ing. V. Di Stefano
Dott. Ing. W. Di Stefano
Dott. Ing. X. Di Stefano
Dott. Ing. Y. Di Stefano
Dott. Ing. Z. Di Stefano

MANDATI:
Dott. Ing. G. Di Stefano
Dott. Ing. A. Di Stefano
Dott. Ing. M. Di Stefano
Dott. Ing. L. Di Stefano
Dott. Ing. P. Di Stefano
Dott. Ing. R. Di Stefano
Dott. Ing. S. Di Stefano
Dott. Ing. T. Di Stefano
Dott. Ing. U. Di Stefano
Dott. Ing. V. Di Stefano
Dott. Ing. W. Di Stefano
Dott. Ing. X. Di Stefano
Dott. Ing. Y. Di Stefano
Dott. Ing. Z. Di Stefano

IL GEOLOGICO:
Dott. Geol. Giorgio Corraighini
Ordine dei Geologi della Regione Umbria n° 108

IL COORDINATORE PER LA SICUREZZA IN FASE DI PROGETTAZIONE:
Dott. Ing. Filippo Farnabacchi
Ordine degli Ingegneri della Provincia di Perugia n° A1373

VISTO IL RESPONSABILE DEL PROCEDIMENTO
Dott. Ing. Luigi Mape

IL RESPONSABILE DI PROGETTO:
Dott. Ing. F. Agnello

LOTTO 4
OPERE D'ARTE MINORI
SOTTOVIA (AL KM 3+994 EX LOTTO 8)
Armature
Armature muri d'ala - Tav. 1/3

CODICE PROGETTO	NOME FILE	DATA	REVISIONE	SCALA
LQ408Z E 2101	T04ST09STRAR06		B	1 : 50

1 Pianta soletta inferiore muro d'ala monte - Armatura
1 : 50