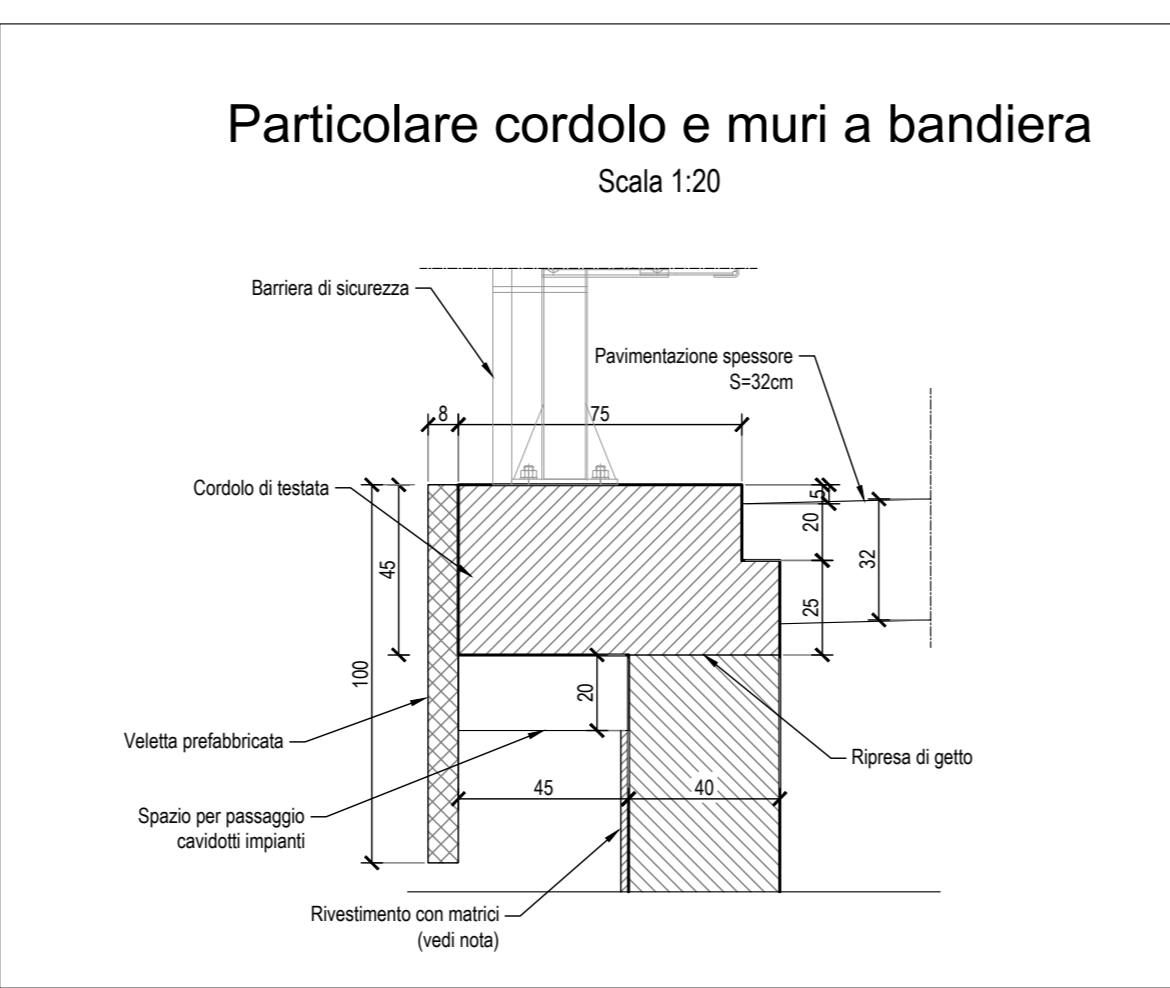
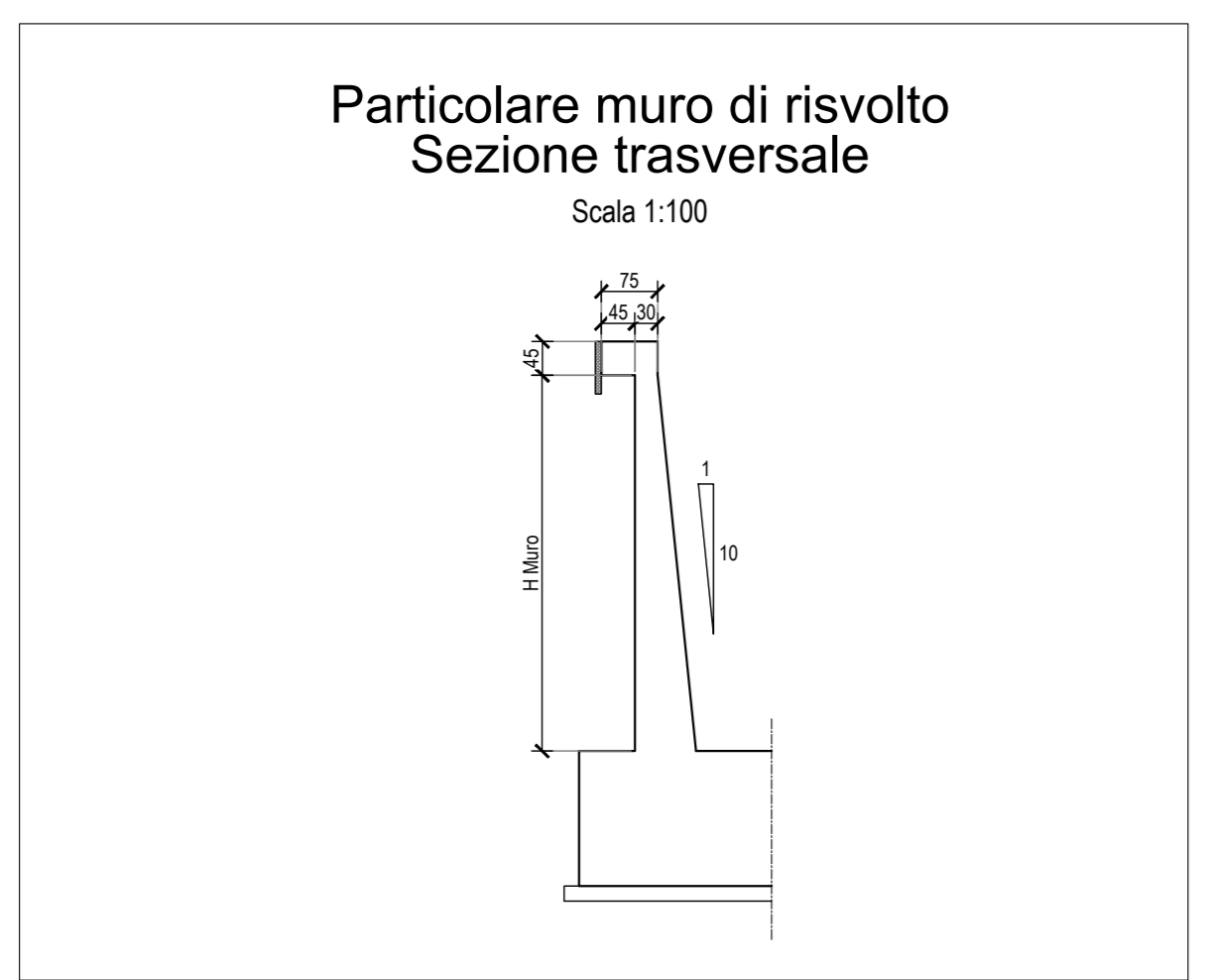
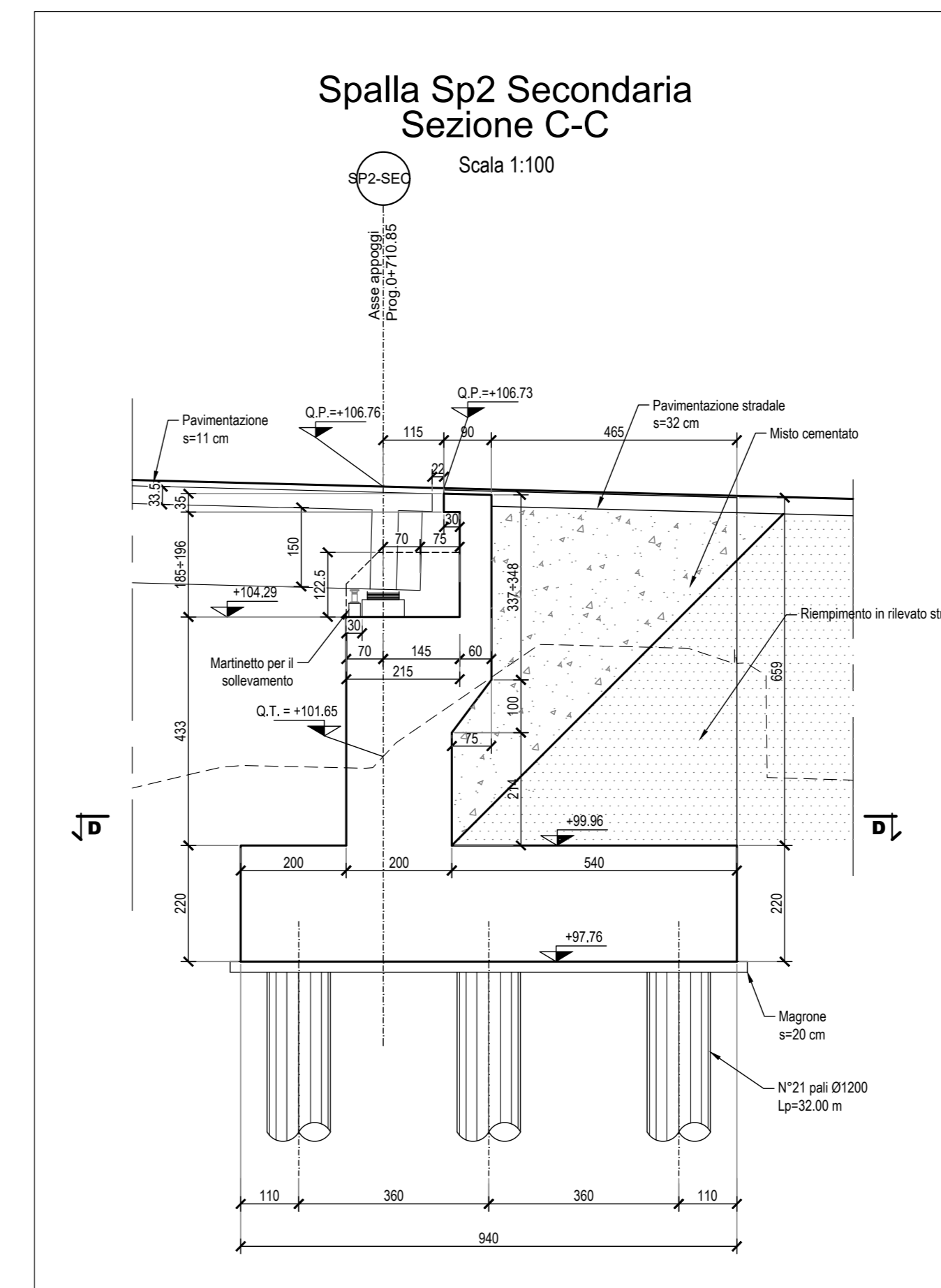


- NOTE:
- 1) Per la tabella materiali fare riferimento all'e T04EG04GENSC01;
 - 2) La finitura con matrici a vista delle superficie deve garantire gli spessori strutturali riportati
 - 3) Per i dettagli relativi alle barriere di sicurezza di contenimento vedere le sezioni tipo strada "Segnaletiche e barriere di sicurezza".



TRACCIAMENTO PALI

NUMERO	Ø (cm)	L (m)	X	Y
P101	100	32	211066.568	4121007.211
P102	100	32	211066.528	4121008.428
P103	100	32	211066.168	4121010.813
P104	100	32	211065.788	4121009.988
P105	100	32	211066.168	4121011.813
P106	100	32	211066.848	4121002.308
P107	100	32	211066.428	4121004.943
P108	100	32	211066.048	4121005.773
P109	100	32	211066.008	4121005.928
P110	100	32	211066.228	4121002.881
P111	100	32	211066.817	4121008.128
P112	100	32	211066.397	4121003.271
P113	100	32	211066.977	4121008.328
P114	100	32	211066.557	4121007.481
P115	100	32	211066.137	4121006.634
P116	100	32	211065.717	4121005.787
P117	100	32	211066.297	4121004.940
P118	100	32	211066.877	4121005.093
P119	100	32	211066.457	4121004.246
P120	100	32	211066.037	4121003.399
P121	100	32	211066.617	4121008.552
P122	100	32	211066.197	4121007.705
P123	100	32	211066.777	4121007.858
P124	100	32	211066.357	4121007.011
P125	100	32	211065.937	4121006.164
P126	100	32	211066.517	4121006.317
P127	100	32	211066.097	4121005.470
P128	100	32	211066.677	4121005.623
P129	100	32	211066.257	4121004.776
P130	100	32	211066.837	4121004.929
P131	100	32	211066.417	4121004.082
P132	100	32	211065.997	4121003.235
P133	100	32	211066.577	4121003.388
P134	100	32	211066.157	4121002.541
P135	100	32	211066.737	4121002.694
P136	100	32	211066.317	4121001.847
P137	100	32	211065.897	4121000.900
P138	100	32	211066.477	4121001.053
P139	100	32	211066.057	4121000.206
P140	100	32	211066.637	4121000.359
P141	100	32	211066.217	4121000.512
P142	100	32	211066.797	4121000.665
P143	100	32	211066.377	4121000.818
P144	100	32	211065.957	4121000.971
P145	100	32	211066.537	4121001.124
P146	100	32	211066.117	4121000.277
P147	100	32	211066.697	4121000.430
P148	100	32	211066.277	4121000.583
P149	100	32	211066.857	4121000.736
P150	100	32	211066.437	4121000.889
P151	100	32	211066.017	4121000.042
P152	100	32	211066.597	4121000.195
P153	100	32	211066.177	4121000.348
P154	100	32	211066.757	4121000.501
P155	100	32	211066.337	4121000.654
P156	100	32	211065.917	4121000.807
P157	100	32	211066.497	4121000.960
P158	100	32	211066.077	4121000.113
P159	100	32	211066.657	4121000.266
P160	100	32	211066.237	4121000.419
P161	100	32	211066.817	4121000.572
P162	100	32	211066.397	4121000.725
P163	100	32	211065.977	4121000.878
P164	100	32	211066.557	4121001.031
P165	100	32	211066.137	4121000.184
P166	100	32	211066.717	4121000.337
P167	100	32	211066.297	4121000.490
P168	100	32	211066.877	4121000.643
P169	100	32	211066.457	4121000.796
P170	100	32	211066.037	4121000.949
P171	100	32	211066.617	4121001.102
P172	100	32	211066.197	4121000.255
P173	100	32	211066.777	4121000.408
P174	100	32	211066.357	4121000.561
P175	100	32	211065.937	4121000.714
P176	100	32	211066.517	4121000.867
P177	100	32	211066.097	4121000.020
P178	100	32	211066.677	4121000.173
P179	100	32	211066.257	4121000.326
P180	100	32	211066.837	4121000.479





Direzione Progettazione e Realizzazione Lavori

ITINERARIO RAGUSA-CATANIA

Collegamento viario compreso tra lo Svincolo della S.S. 514 "di Chiaramonte" con la S.S. 115 e lo Svincolo della S.S. 194 "Ragusana"
LOTTO 4 - Dallo svincolo n. 8 "Francofonte" (compreso) allo svincolo della "Ragusana" (escluso)

PROGETTO ESECUTIVO COD. **PA898**

PROGETTAZIONE: ATI SINTAGMA - GP INGEGNERIA - COOPROGETTI-GDG- ICARIA - OMNISERVICE

PROGETTISTA RESPONSABILE DELL'INTEGRAZIONE DELLE PRESTAZIONI SPECIFICATIVE:

Dot. Ing. Nando Granieri
Ordine degli Ingegneri della Prov. di Perugia n° A351

IL GRUPPO DI PROGETTAZIONE:

MANDATARI:

Sintagma
Dot. Ing. G. Di Giovanni
Dot. Ing. F. Di Giovanni
Dot. Ing. A. Di Giovanni
Dot. Ing. L. Di Giovanni
Dot. Ing. G. Di Giovanni

MANDANTI:

Dot. Ing. G. Di Giovanni
Dot. Ing. A. Di Giovanni
Dot. Ing. F. Di Giovanni
Dot. Ing. L. Di Giovanni
Dot. Ing. G. Di Giovanni

IL GEOLOGO:
Dot. Geol. Giorgio Conquagnini
Ordine dei Geologi della Regione Umbria n° 208

IL COORDINATORE PER LA SICUREZZA IN FASE DI PROGETTAZIONE:
Dot. Ing. Filippo Pambianco
Ordine degli Ingegneri della Provincia di Perugia n° A1373

VISTO IL RESPONSABILE DEL PROCEDIMENTO
Dot. Ing. Luigi Mupo

OPERE D'ARTE MINORI
ATTRAVERSAMENTO IDRAULICO DAL KM 4+187 AL KM 4+215
Carpenteria SP2 lato CT

MODULO PROGETTO	REV. MOD.	N. MOD.	NOTE FILE	REVISIONE	SCALA:
LQ408Z	E	2101	704206057RCP0209	B	1:100/20
CODICE ELAB.	T040M01STRCP02				

REV.	DESCRIZIONE	DATA	REDATTO	VERIFICATO	APPROVATO
A	Revisione a seguito Istruttoria Anas	Set. 2021	A. Farnesi	F. Durantoni	N. Granieri
B	Emissione	Ott. 2021	A. Farnesi	F. Durantoni	N. Granieri