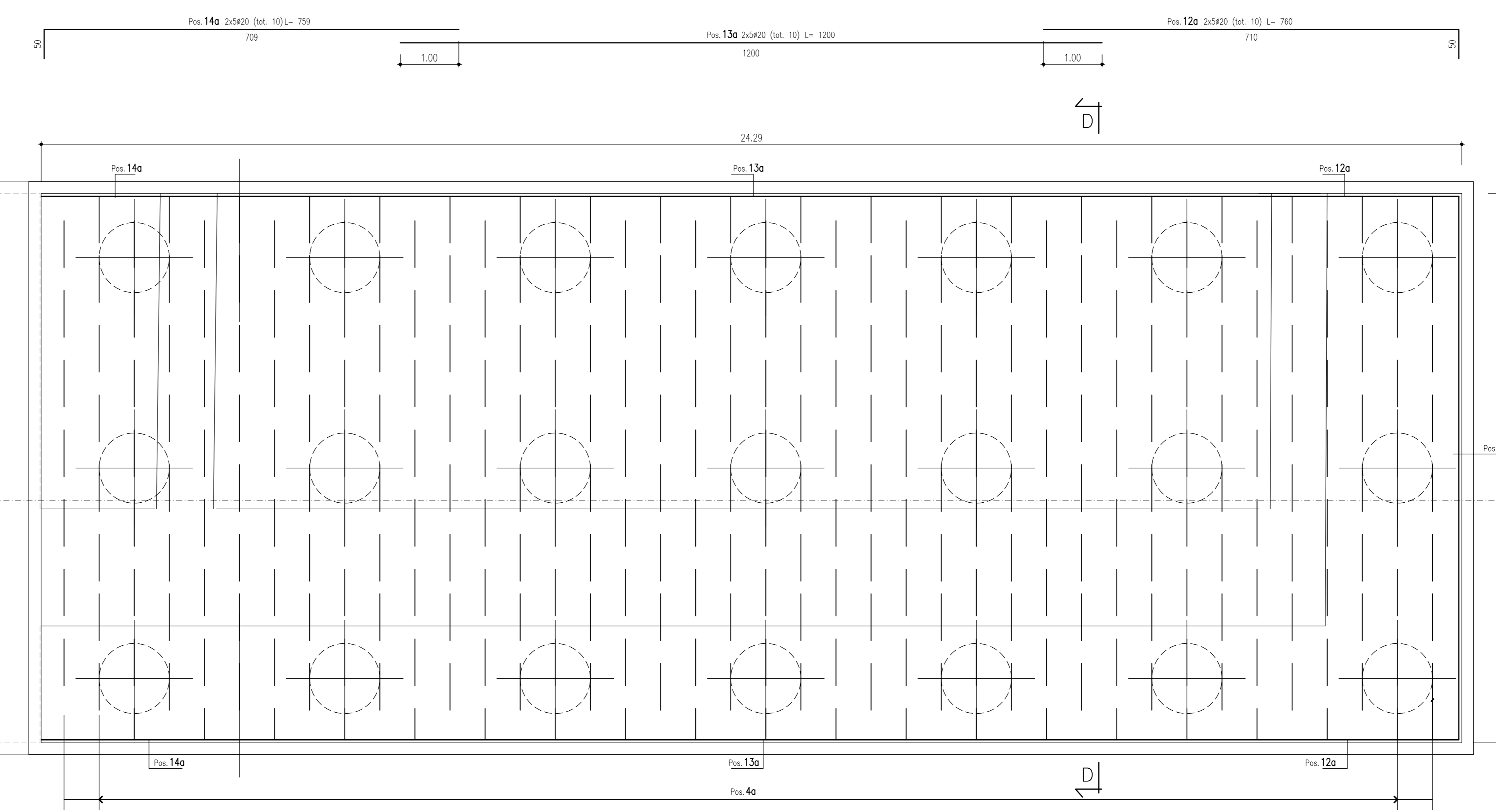


PIANTA FONDAZIONE - Sez A-A

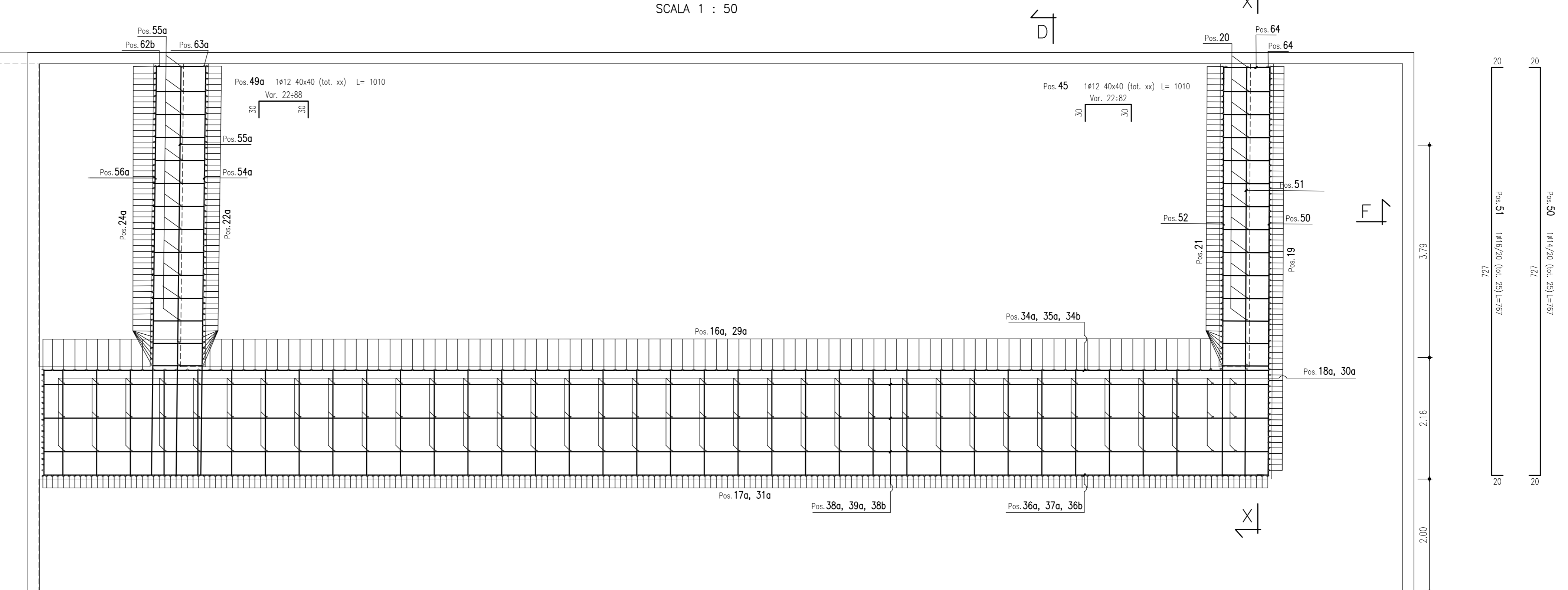
SCALA 1 : 50



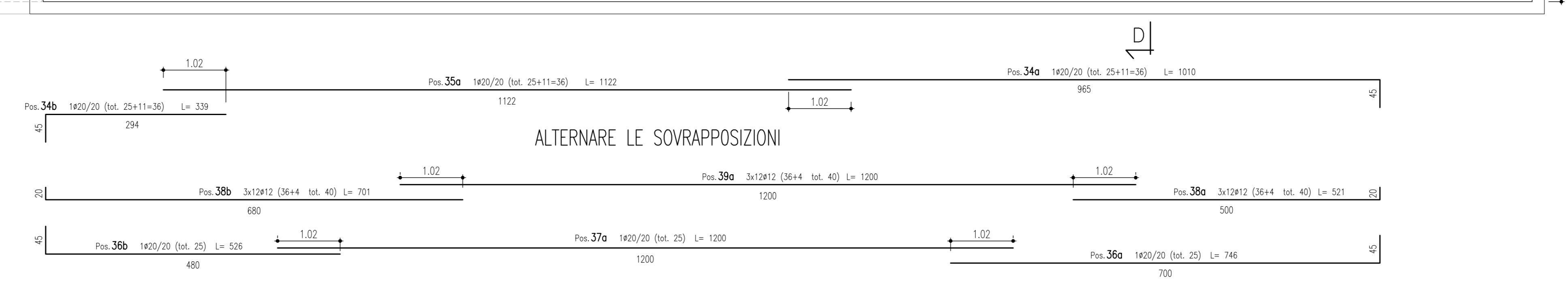
FASE 2

SEZIONE B-B

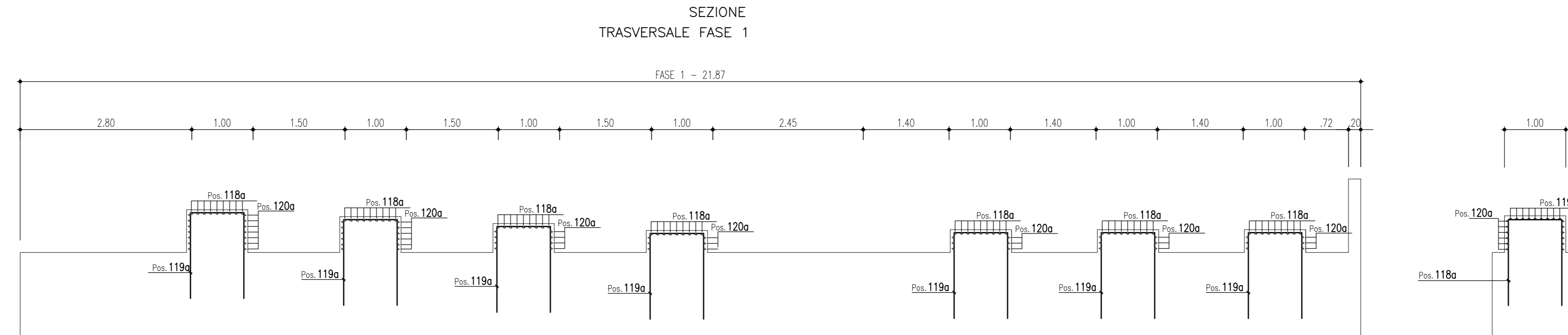
SCALA 1 : 50



FASE 2

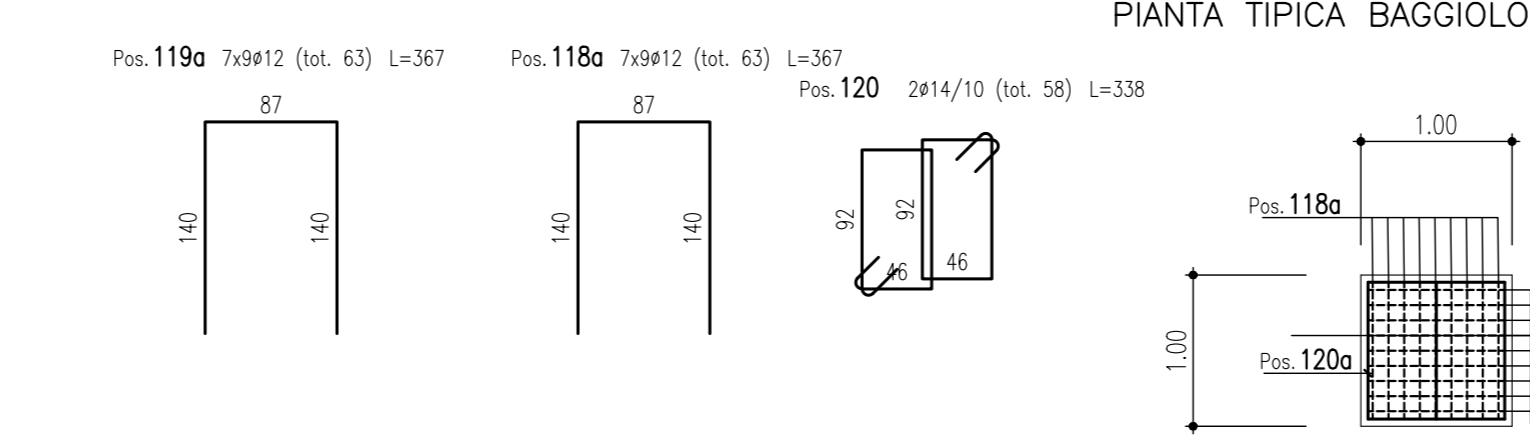


SEZIONE TRASVERSALE FASE 1



SEZIONE LONGITUDINALE FASE 1

PIANTA TIPICA BAGGIOLO - FASE 1



NOTA: L'ALTEZZA DEI BAGGIOLO ANDRA' VERIFICATA ALL'ATTO DELLA FORNITURA APPARECCHI D'APPOGGIO

Per la tabella materiali fare riferimento all'elaborato T04EG04GENSC01



Direzione Progettazione e Realizzazione Lavori

ITINERARIO RAGUSA-CATANIA Collegamento viario compreso tra lo Svincolo della S.S. 514 "di Chiaramonte" con la S.S. 115 e lo Svincolo della S.S. 194 "Ragusana" LOTTO 4 - Dallo svincolo n. 8 "Francofonte" (compreso) allo svincolo della "Ragusana" (escluso)

PROGETTO ESECUTIVO COD: PA898

PROGETTAZIONE: ATI SINTAGMA - GP INGEGNERIA - COOPROGETTI-GDG - ICARIA - OMNISERVICE

Table listing project specifications and the project team. Columns include 'SPECIFICAZIONI', 'MANDATARI', 'MANDANTI', and 'IL COORDINATORE PER LA SICUREZZA IN FASE DI PROGETTAZIONE'. Team members listed include Dott. Ing. Mauro Gianini, Dott. Ing. Giancarlo, Dott. Ing. Giuseppe, Dott. Ing. A. Bovone, Dott. Ing. L. Cappelletti, Dott. Ing. S. Corallo, Dott. Ing. G. Cusi, Dott. Ing. E. A. Cusi, Dott. Ing. A. Cusi, Dott. Ing. F. Cusi, Dott. Ing. F. Cusi, Dott. Ing. F. Cusi, Dott. Ing. F. Cusi.

VISTO IL RESPONSABILE DEL PROCEDIMENTO Dott. Ing. Luigi Mapo

OPERE D'ARTE MINORI ATTRAVERSAMENTO IDRALICO DAL KM 4+166 AL KM 4+193 Armatura spalla SP2 - fase 1: Tav 1 di 4

Table with project metadata including 'CODICE PROGETTO' (LQ408ZE2101), 'NOME FILE' (T04EG04GENSC01), 'REVISIONE' (A), and 'SCALA' (1:50). It also includes a revision table at the bottom.