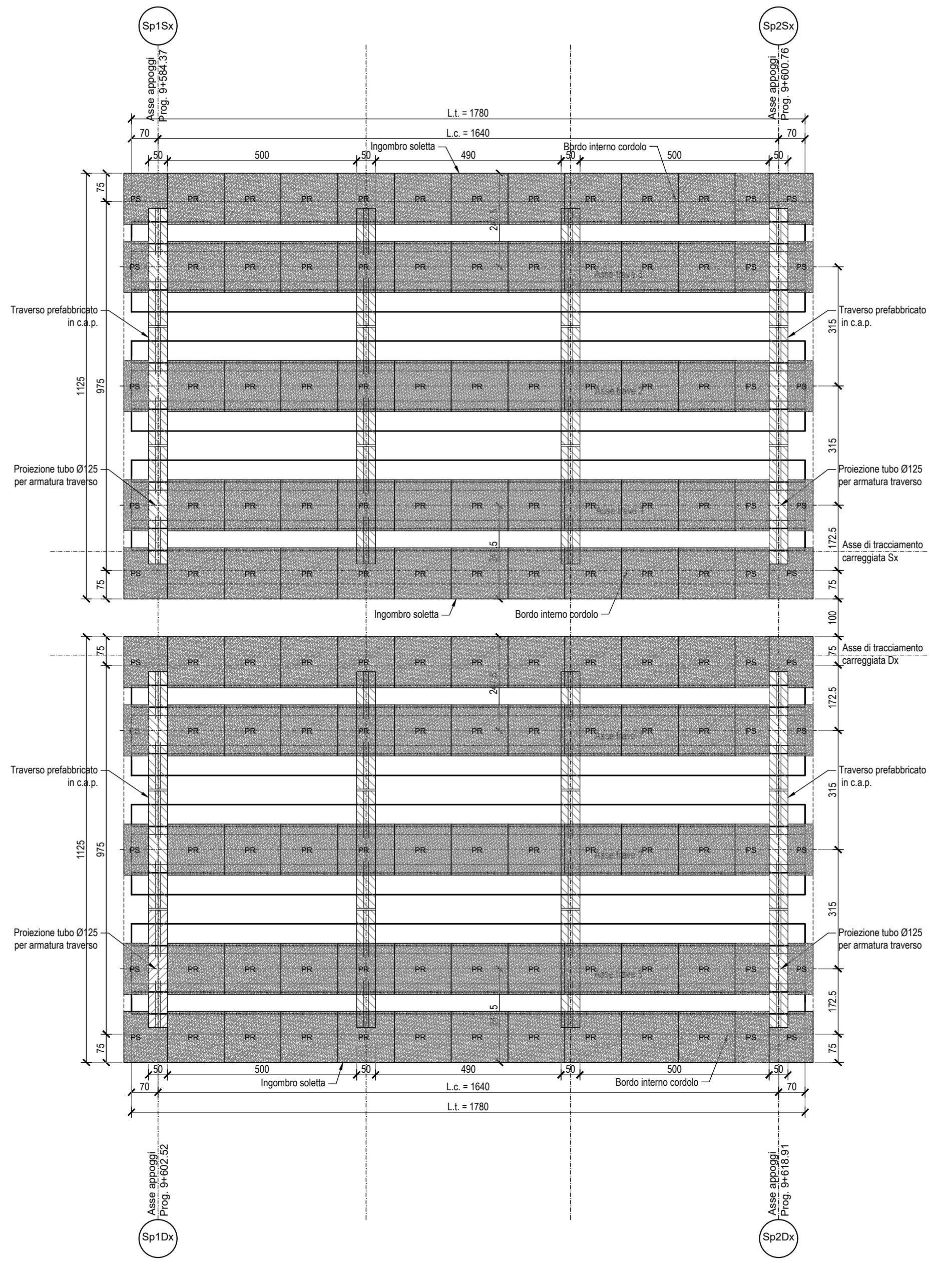


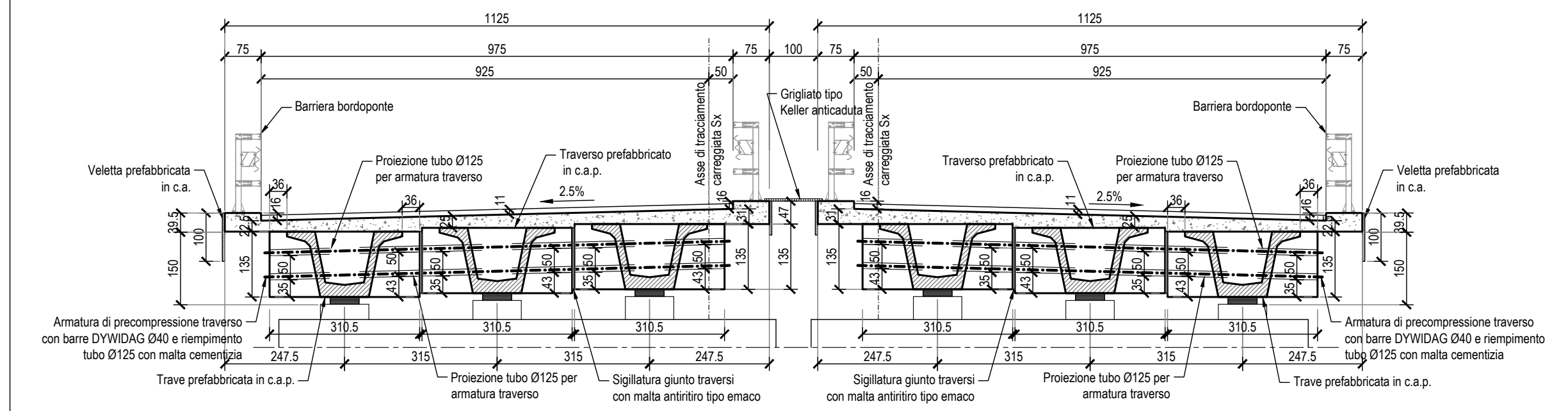
Opera su asse principale  
Pianta impalcato a travi scoperte

Scala 1:100



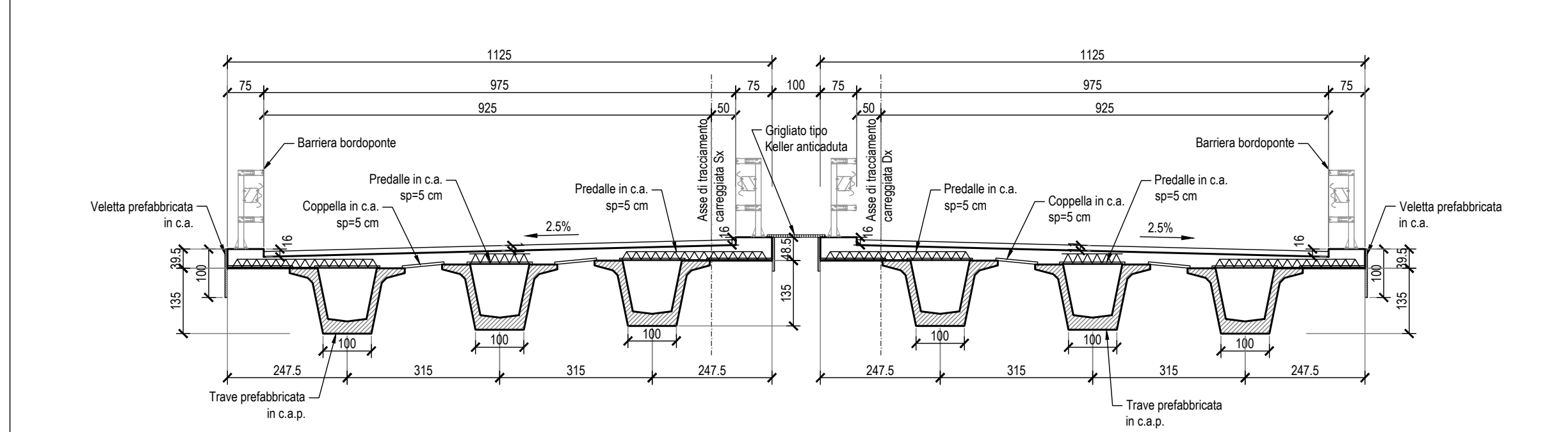
Asse principale  
Sezione trasversale su traverso

Scala 1:100



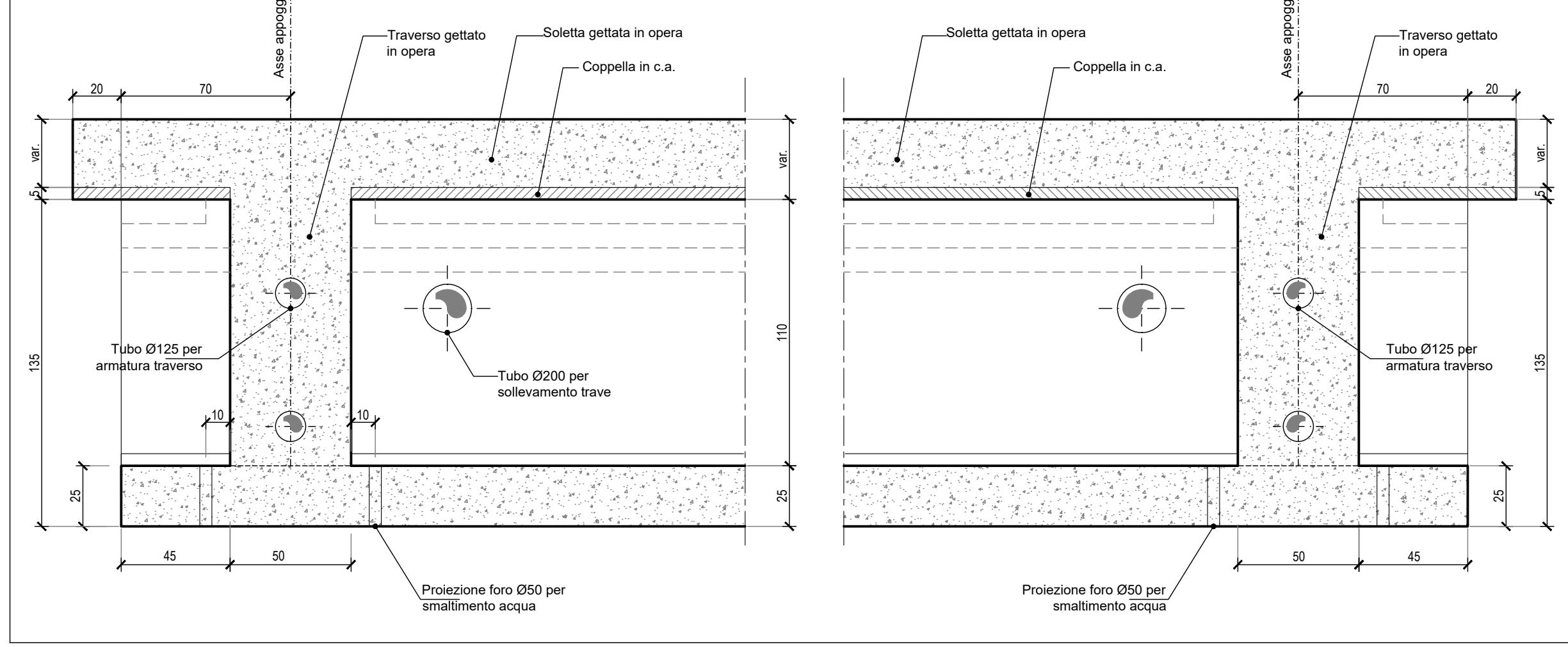
Asse principale  
Sezione trasversale in campata

Scala 1:100



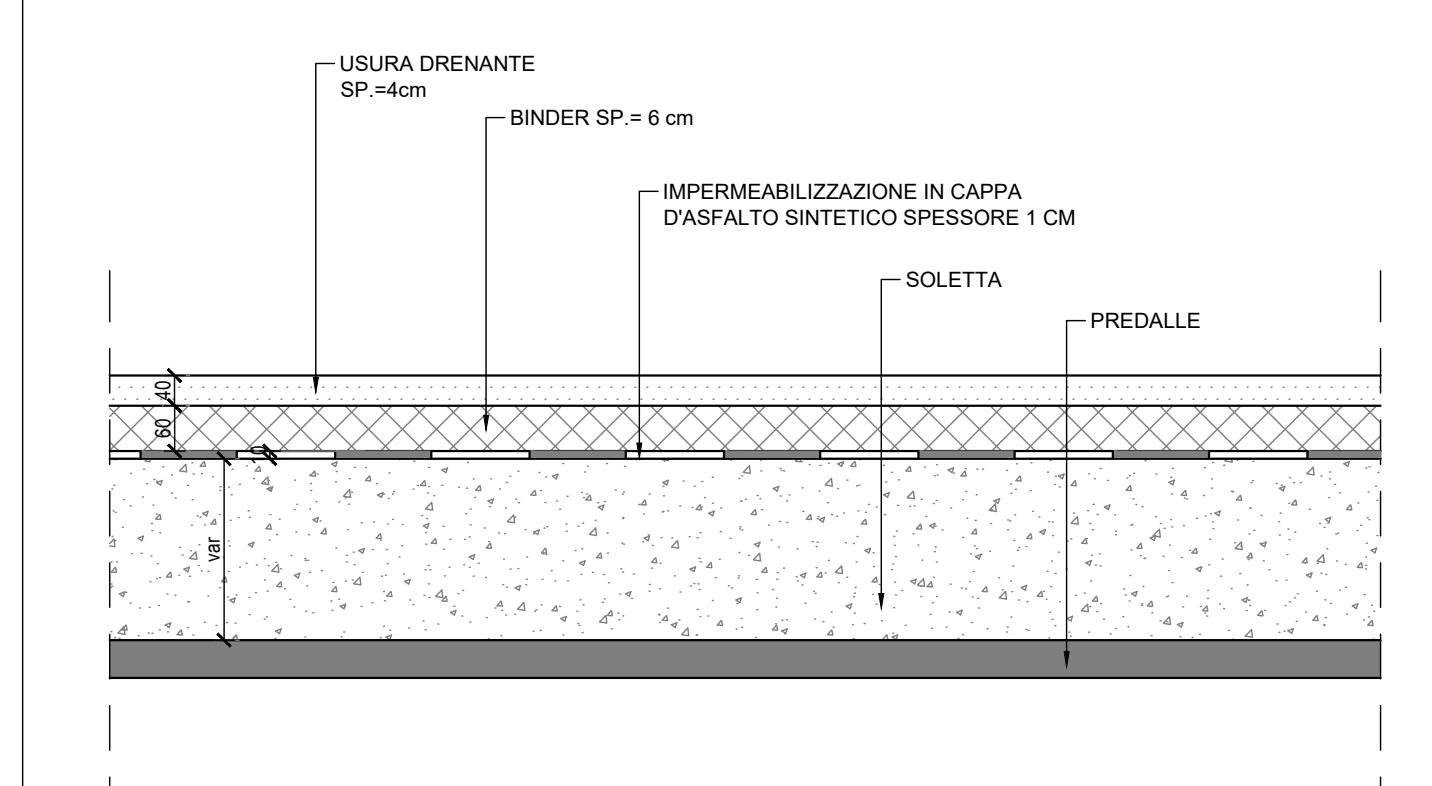
Sezione longitudinale trave

Scala 1:20



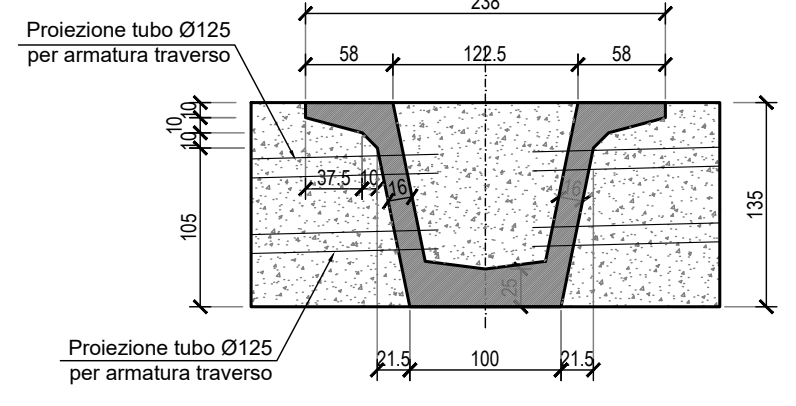
Dettaglio pavimentazione

Scala 1:10



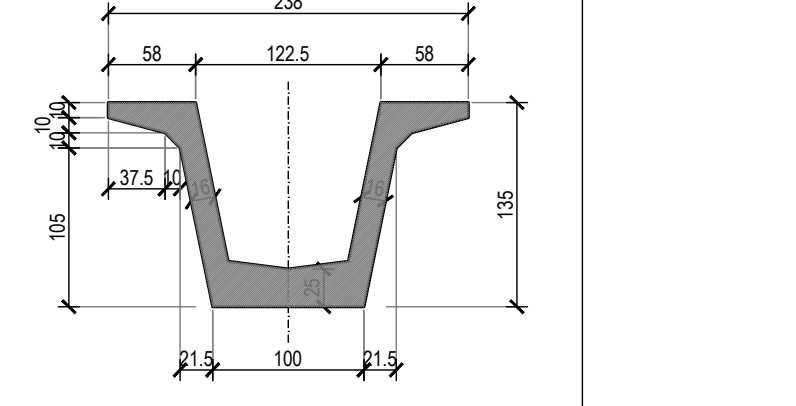
Sezione A-A

Scala 1:50



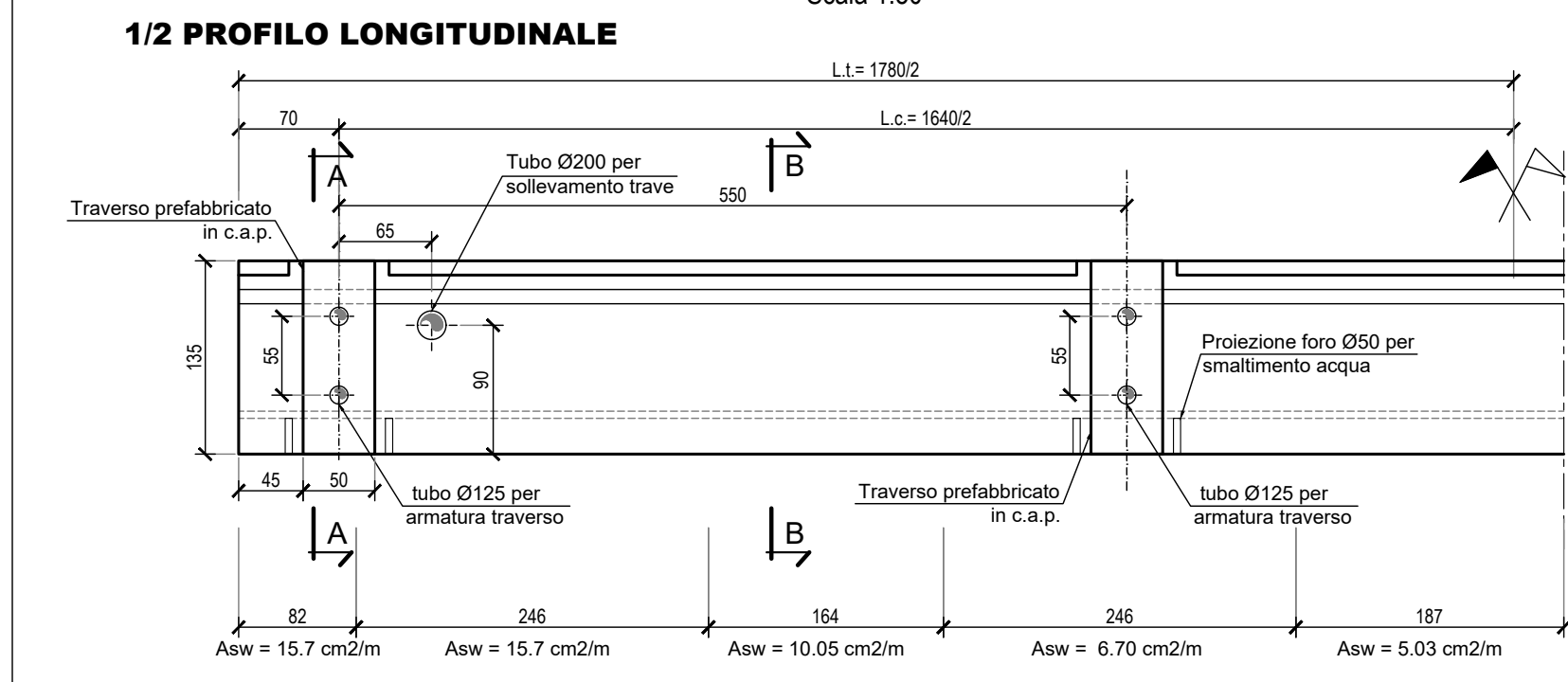
Sezione B-B

Scala 1:50



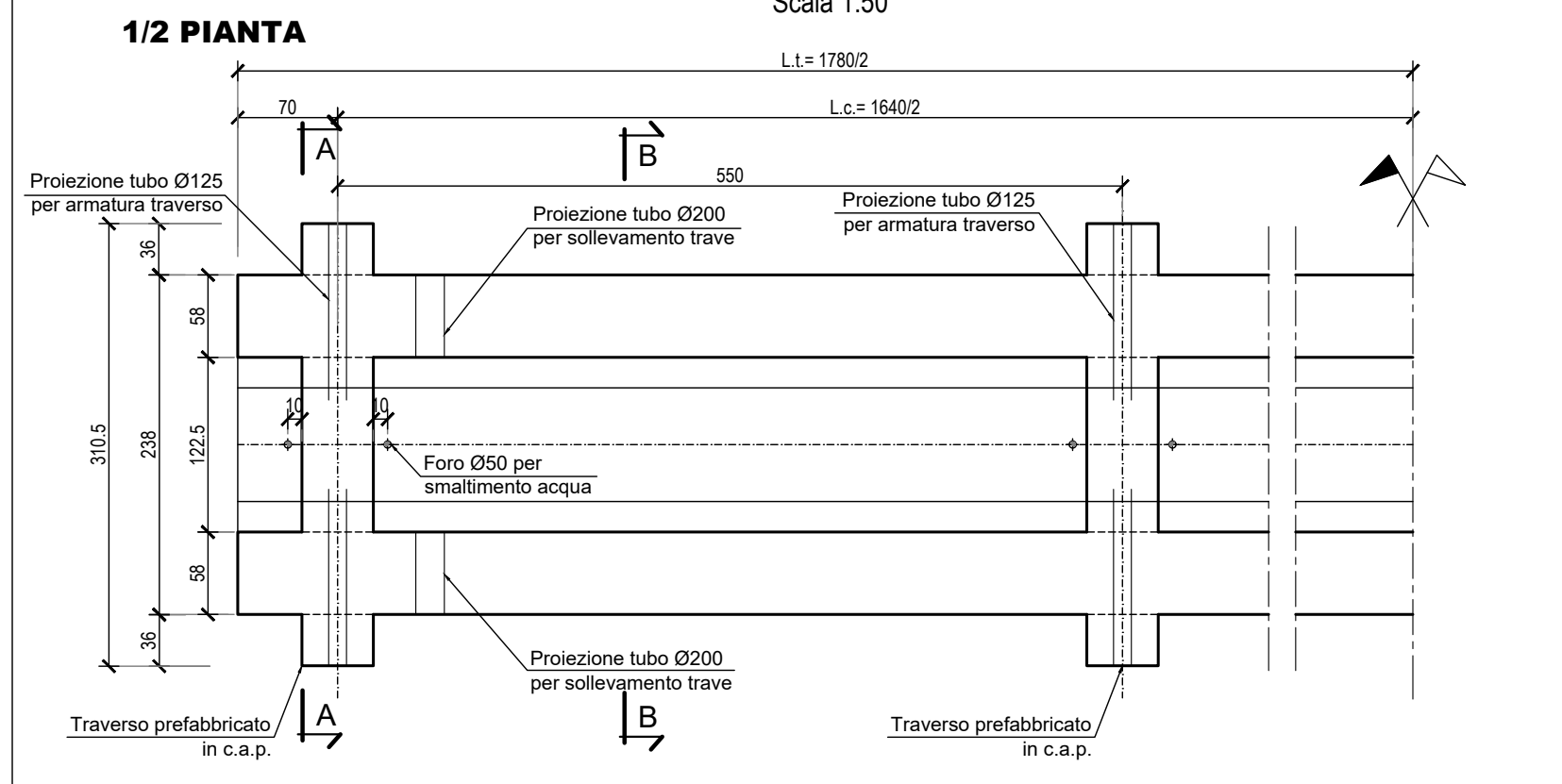
Armatura trave carreggiata sinistra

Scala 1:50



Carpenteria trave

Scala 1:50



NOTE:  
1) Per la tabella materiali fare riferimento all'elaborato T04E004GENSC01.  
2) Per i dettagli relativi alle barriere di sicurezza e le relative classi di contenimento vedere le sezioni tipo stradali e gli elaborati "Segnaletiche e barriere di sicurezza".  
3) Per il sistema di smaltimento acque di piattaforma vedere le planimetrie idrauliche e gli elaborati di sezioni tipo.



Direzione Progettazione e Realizzazione Lavori

**ITINERARIO RAGUSA-CATANIA**  
Collegamento viario compreso tra lo Svincolo della S.S. 514 "di Chiaramonte" con la S.S. 115 e lo Svincolo della S.S. 194 "Ragusana"  
LOTTO 4 - Dallo svincolo n. 8 "Francofonte" (compreso) allo svincolo della "Ragusana"(escluso)

PROGETTO ESECUTIVO

COD. PA898

PROGETTAZIONE: ATI SINTAGMA - GP INGEGNERIA - COOPROGETTI - GDG - ICARIA - OMNISERVICE

<p>PROGETTISTA RESPONSABILE DELL'INTEGRAZIONE DELLE PRESTAZIONI SPECIALISTICHE: Dott. Ing. Nando Granieri Ordine degli Ingegneri della Prov. di Perugia n° A351</p>	<p>IL GRUPPO DI PROGETTAZIONE:</p> <p><b>Sintagma</b> Dott. Ing. N. Granieri Dott. Ing. F. Durastanti Dott. Ing. V. Trifari Dott. Arch. A. Bracchini Dott. Ing. L. Nanni</p> <p><b>MANDANTIA:</b> Dott. Ing. G. Guiducci Dott. Ing. A. Signorini Dott. Ing. E. Moscatelli Dott. Ing. A. Bela Dott. Arch. E. A. E. Crimi Dott. Ing. M. Panfili Dott. Arch. P. Ghiselli Dott. Ing. D. Pelle</p> <p><b>MANDANTI:</b> Dott. Ing. G. Lucibello Dott. Arch. G. Guastella Dott. Geol. M. Leonardi Dott. Ing. G. Parente Dott. Ing. L. Ragnacci Dott. Arch. A. Strati Architet. M. G. Liseno</p> <p><b>ICARIA</b> Dott. Ing. V. Rotisciani Dott. Ing. G. Pelli Dott. Ing. F. Macchioni</p> <p><b>OMNISERVICE</b> Dott. Ing. P. Agriello</p>
<p>IL GEOLOGO: Dott. Geol. Giorgio Cerquigini Ordine dei Geologi della Regione Umbria n° 108</p>	<p>IL COORDINATORE PER LA SICUREZZA IN FASE DI PROGETTAZIONE: Dott. Ing. Filippo Pambianco Ordine degli Ingegneri della Provincia di Perugia n° A1373</p>

VISTO IL RESPONSABILE DEL PROCEDIMENTO  
Dott. Ing. Luigi Mupo

OPERE D'ARTE MINORI  
ATTRaversamento IDRAULICO DAL KM 10+264 AL KM 10+280  
Carpenteria impalcato

CODICE PROGETTO	LEV. PROG.	N. PROG.	NOME FILE	REVISIONE	SCALA:
L0408Z	E	2101	T040M02STRCP03	B	1:100/50/20
B	Revisione a seguito istruttoria Anas		Set 2021	A.Farnesi / F. Durastanti / N.Granieri	
A	Emissione		Giù 2021	A.Farnesi / F. Durastanti / N.Granieri	
REV.	DESCRIZIONE		DATA	REDATTO	VERIFICATO APPROVATO