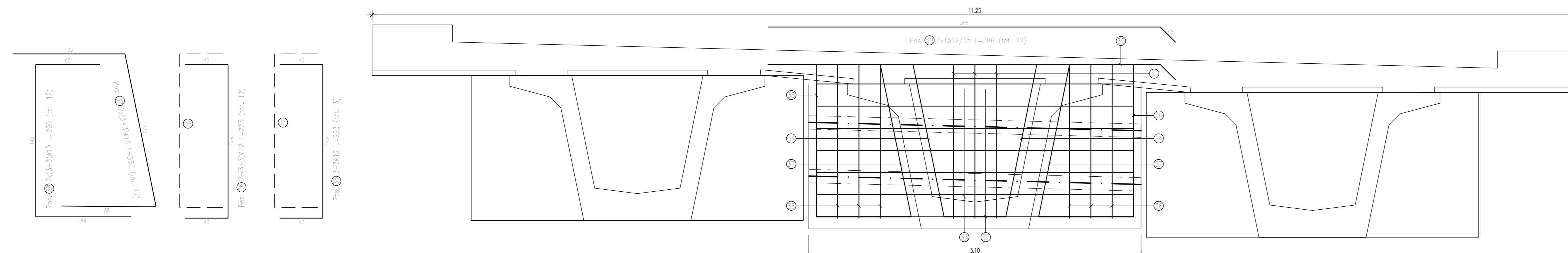


ELEMENTO: LONGITUDINALI					N.ELEMENTI: 1	
POSIZIONE	N. PEZZI	#	L [cm]	L TOT [m]	PESO [kg]	SCHEMA PEGATURA (misure di filo esterno)
1	7	10	1200,0	84,00	51,83	
2	7	10	1200,0	84,00	51,83	
3	7	10	326,0	22,82	14,08	
4	4	16	1200,0	48,00	75,74	
5	30	8	1200,0	360,00	142,20	
6	30	8	1200,0	360,00	142,20	
7	30	8	330,0	99,00	39,11	
8	8	16	600,0	48,00	75,74	
9	8	22	353,0	28,24	84,27	
10	12	22	242,0	23,04	86,67	
11	4	16	495,0	19,80	31,24	
12	12	16	246,0	23,52	46,58	
13	8	22	283,4	22,67	67,65	
14	1	8	1200,0	12,00	4,74	
15	1	8	1200,0	12,00	4,74	
16	1	8	330,0	3,30	1,30	
17	8	16	110,0	8,80	13,89	
PESO TOTALE:					933,61	

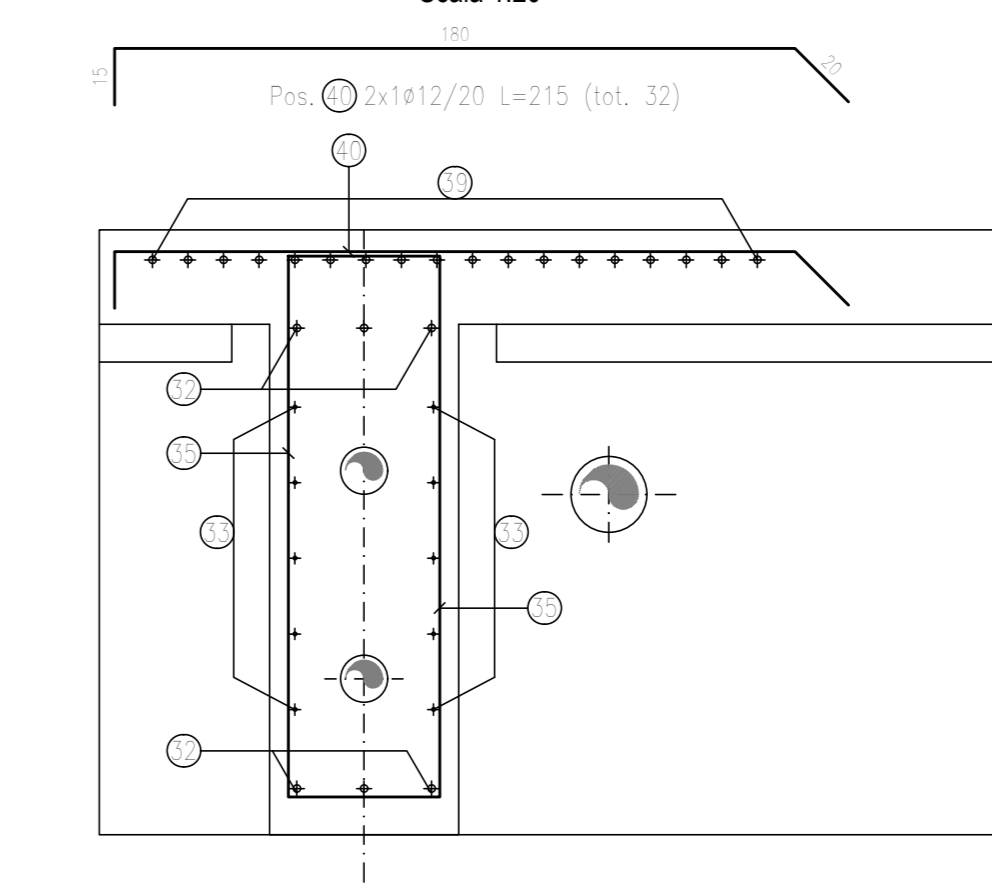
ELEMENTO: STAFFE					N.ELEMENTI: 1	
POSIZIONE	N. PEZZI	#	L [cm]	L TOT [m]	PESO [kg]	SCHEMA PEGATURA (misure di filo esterno)
18	102	10	538,7	548,54	339,01	
19	102	10	455,5	462,54	285,39	
20	204	10	152,2	310,42	191,53	
21	204	10	83,2	169,72	104,72	
22	204	10	97,2	198,25	122,32	
23	102	10	154,1	157,22	97,01	
24	408	10	29,6	120,70	74,47	
25	83	10	538,7	447,10	275,86	
26	83	10	493,5	376,38	232,23	
27	166	10	152,2	252,60	155,85	
28	166	10	83,2	138,10	85,21	
29	166	10	97,2	161,32	98,53	
30	83	10	154,1	127,94	78,94	
31	332	10	29,6	98,22	60,60	
PESO TOTALE:					2202,67	

N.B.: QUANTITA' VALIDE PER LA SINGOLA TRAVE

TRAVERSO (Lg. 3,10 m)  
Sezione trasversale  
Scala 1:20



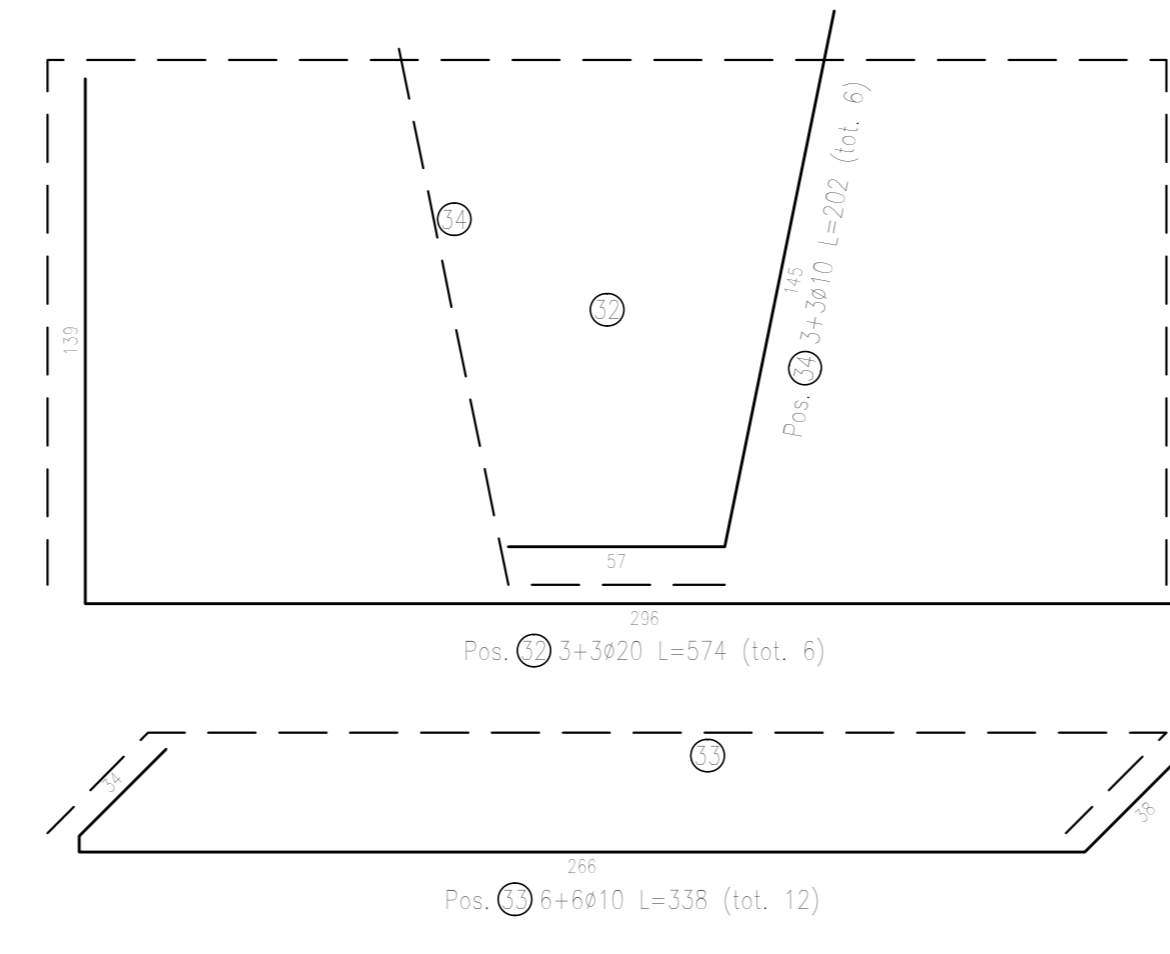
Sezione longitudinale  
Scala 1:20



ELEMENTO: Arm. Integr. Traverso					N.ELEMENTI: 1	
POSIZIONE	N. PEZZI	#	L [cm]	L TOT [m]	PESO [kg]	SCHEMA PEGATURA (misure di filo esterno)
39	22	12	386,0	84,92	75,41	
40	32	12	215,0	68,80	61,09	
PESO TOTALE:					136,50	

ELEMENTO: TRAVERSO					N.ELEMENTI: 1	
POSIZIONE	N. PEZZI	#	L [cm]	L TOT [m]	PESO [kg]	SCHEMA PEGATURA (misure di filo esterno)
32	4	20	573,8	36,42	86,67	
33	12	10	337,8	40,54	25,01	
34	6	10	202,0	12,12	7,48	
35	6	12	223,0	13,38	11,88	
36	12	12	223,0	26,76	23,76	
37	12	10	336,5	40,43	24,95	
38	12	10	390,1	34,81	21,48	
PESO TOTALE:					199,43	

N.B.: QUANTITA' VALIDE PER IL SINGOLO TRAVERSO



**Sanas**  
GRUPPO FS ITALIANE

Direzione Progettazione e Realizzazione Lavori

**ITINERARIO RAGUSA-CATANIA**  
Collegamento viario compreso tra lo Svincolo della S.S. 514 "di Chiaramonte" con la S.S. 115 e lo Svincolo della S.S. 194 "Ragusana"  
LOTTO 4 - Dallo svincolo n. 8 "Francofonte" (compreso) allo svincolo della "Ragusana" (escluso)

**PROGETTO ESECUTIVO** COD. **PA898**

PROGETTAZIONE: ATI SINTAGMA - GP INGEGNERIA - COOPROGETTI - GDG - ICARIA - OMNISERVICE

PROGETTISTA RESPONSABILE DELL'INTEGRAZIONE DELLE PRESTAZIONI SPECIALISTICHE:  
Dott. Ing. Nando Granieri  
Ordine degli Ingegneri della Prov. di Perugia n° A351

IL GRUPPO DI PROGETTAZIONE:  
MANDATARIO:  
**Sintagma**  
Dott. Ing. P. Di Cesare  
Dott. Ing. P. Di Cesare  
Dott. Ing. A. Barozzi  
Dott. Ing. L. Biondi

MANDANTI:  
Dott. Ing. G. Guasco  
Dott. Ing. A. Spaventi  
Dott. Ing. M. Marretti  
Dott. Ing. L. Comini  
Dott. Arch. E. A.E. Conti  
Dott. Ing. M. Fanti  
Dott. Arch. F. Di Cesare  
Dott. Ing. G. Pini

IL GEOLOGO:  
Dott. Geol. Giorgio Cepparone  
Ordine dei Geologi della Regione Umbria n° 208

IL COORDINATORE PER LA SICUREZZA IN FASE DI PROGETTAZIONE:  
Dott. Ing. Filippo Farnabico  
Ordine degli Ingegneri della Provincia di Perugia n° A1373

VISTO IL RESPONSABILE DEL PROCEDIMENTO  
Dott. Ing. Luigi Mupo

OPERE D'ARTE MINORI  
ATTRaversamento IDRAULICO DAL KM 10+264 AL KM 10+280  
Armatura di dettaglio trave - Tav. 2 di 2

CODICE PROGETTO: **LQ408Z E 2101** NOME FILE: **7040M02570AR164** REVISIONE: **A** SCALA: **1:20**

PROGETTO: **LQ408Z E 2101** CODICE ELAB.: **T040M02570AR16**

REVISIONI:  
A Emissione Nov 2021 M. Ballo F. Durantoni N. Granieri  
REV. DESCRIZIONE DATA REDATTO VERIFICATO APPROVATO