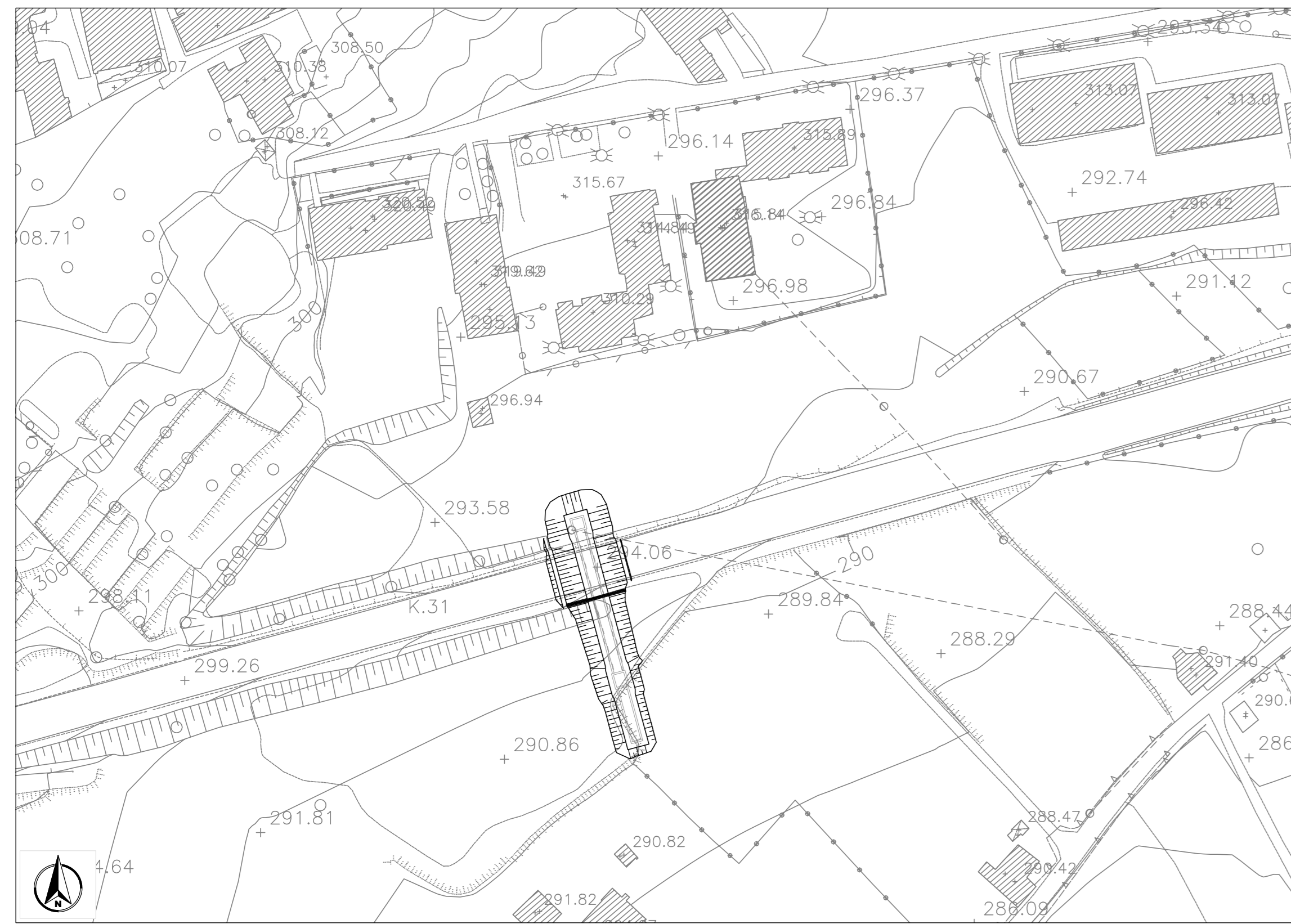
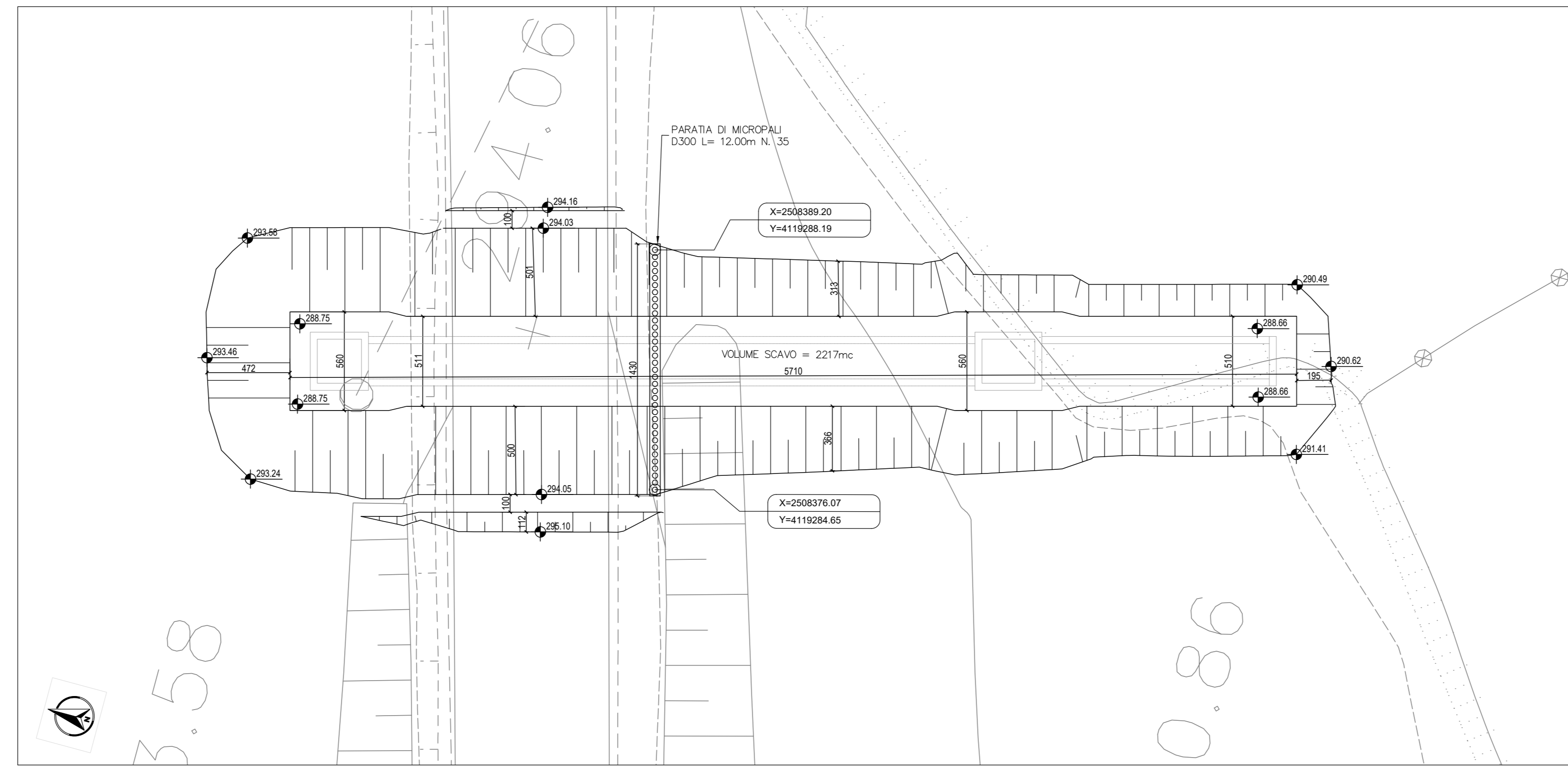


PLANIMETRIA STATO ATTUALE
SCALA 1:1000

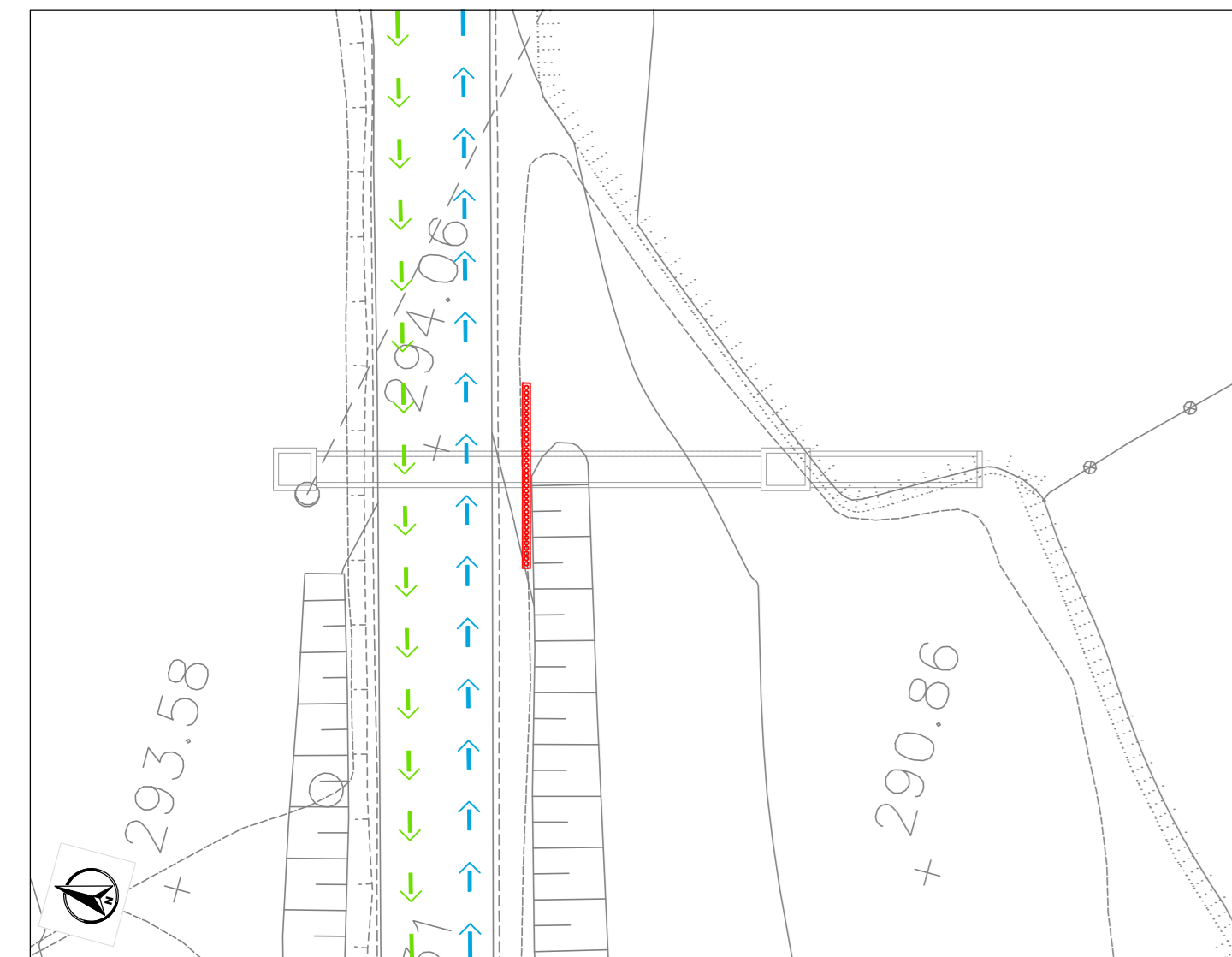


PIANTA SCAVI
SCALA 1:200

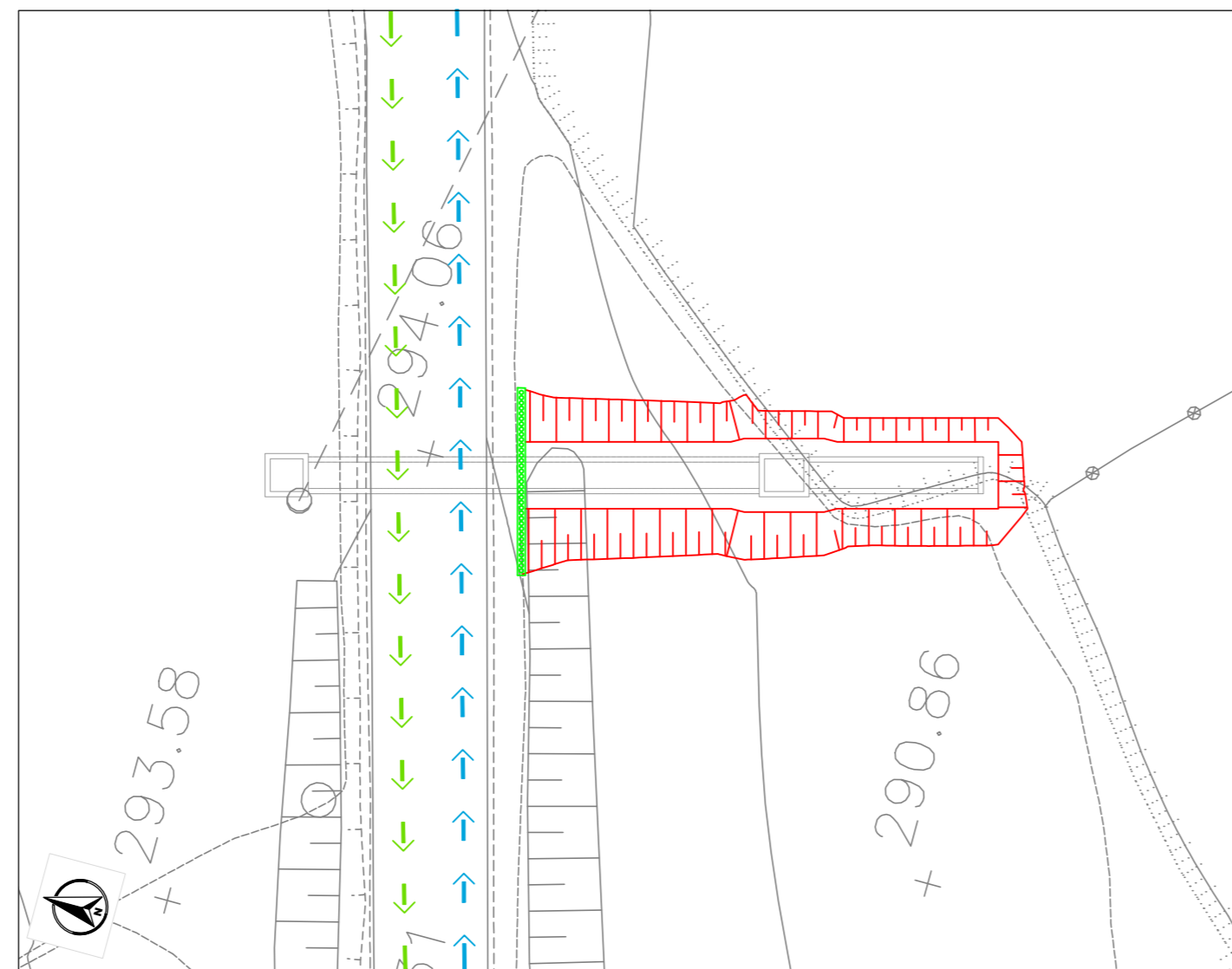


FASI REALIZZATIVE
SCALA 1:500

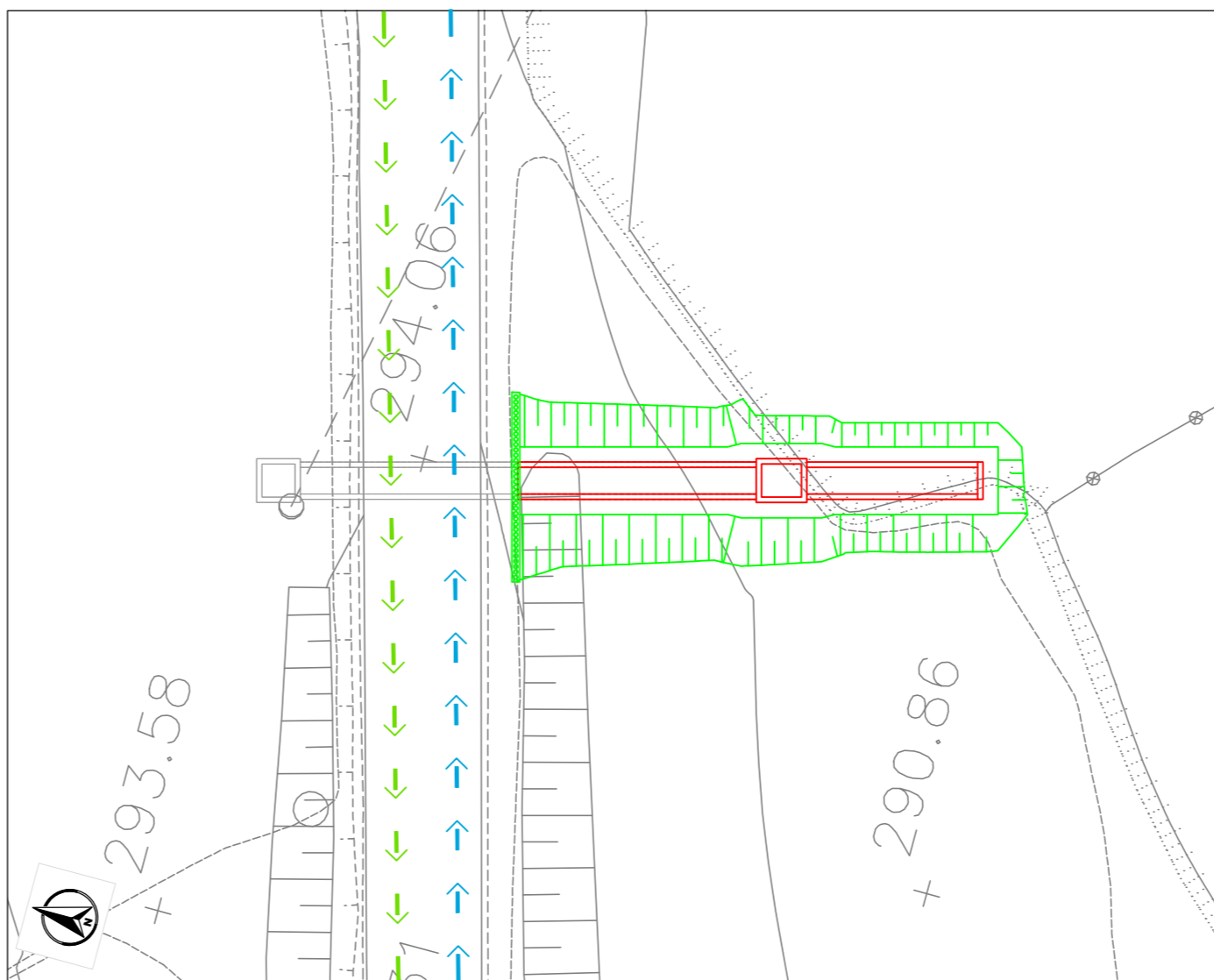
1 PRESCAVO E REALIZZAZIONE PARATIA



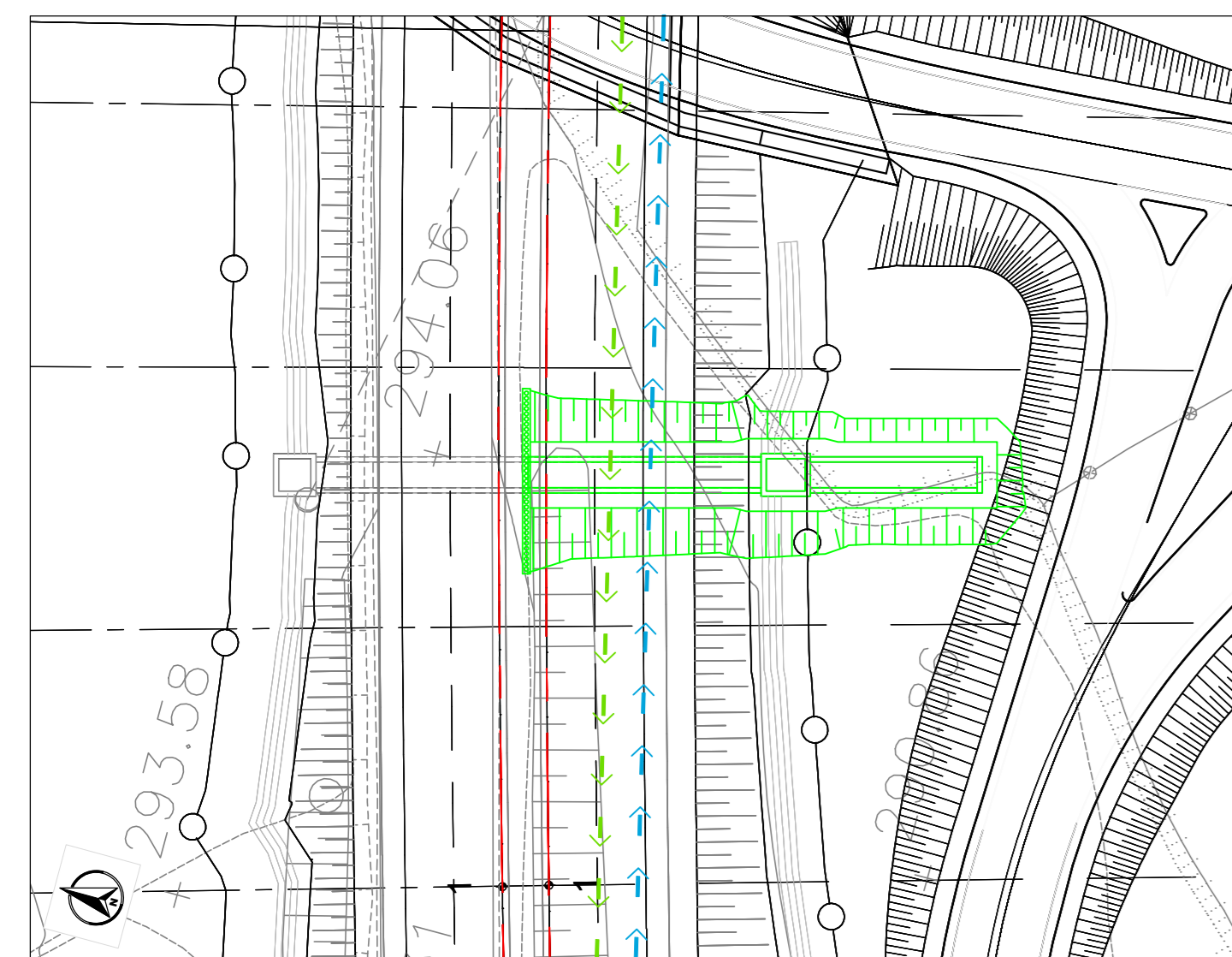
2 SCAVO 1ª FASE



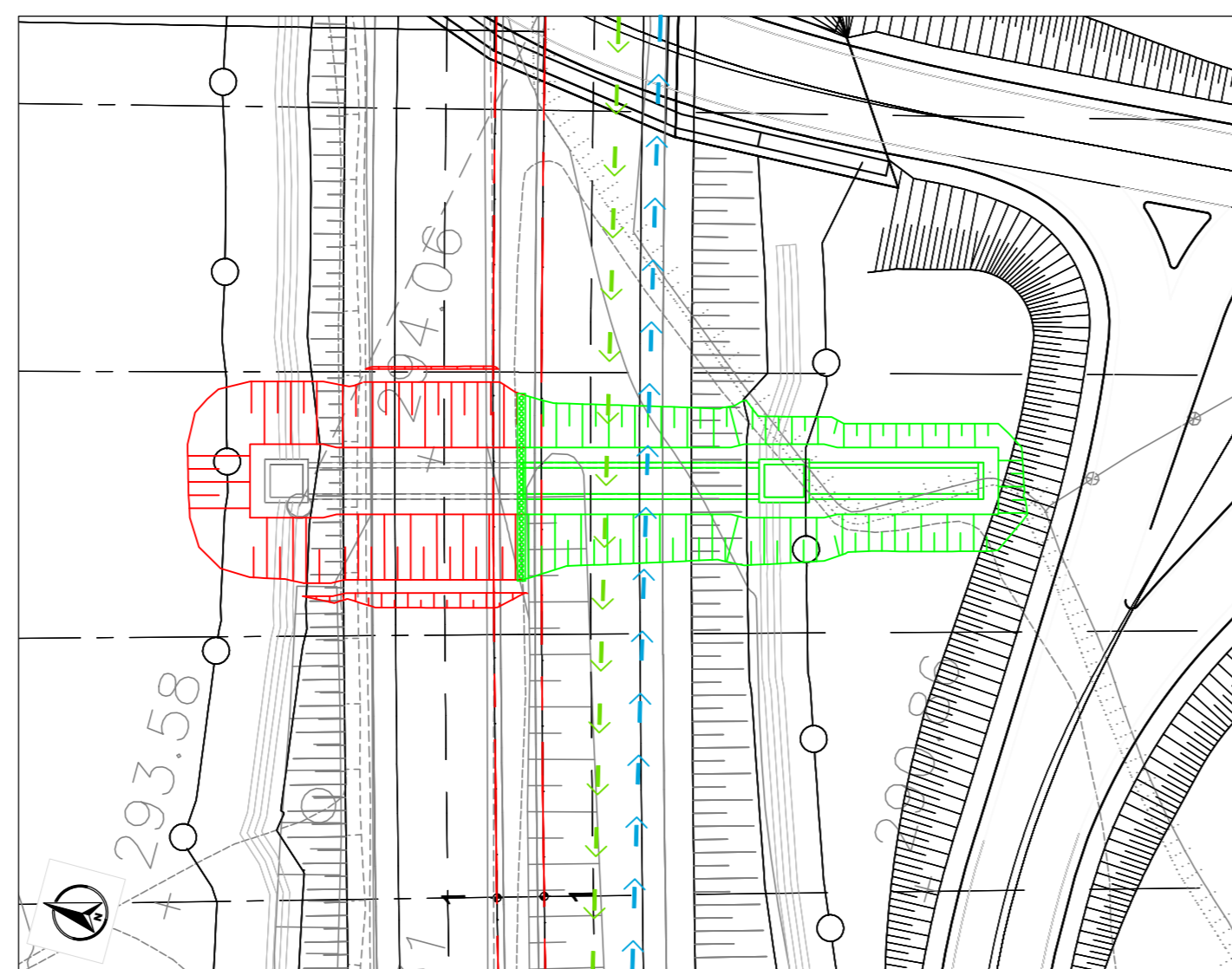
3 REALIZZAZIONE TOMBINO TM01 1ª FASE
4 RINTERRO



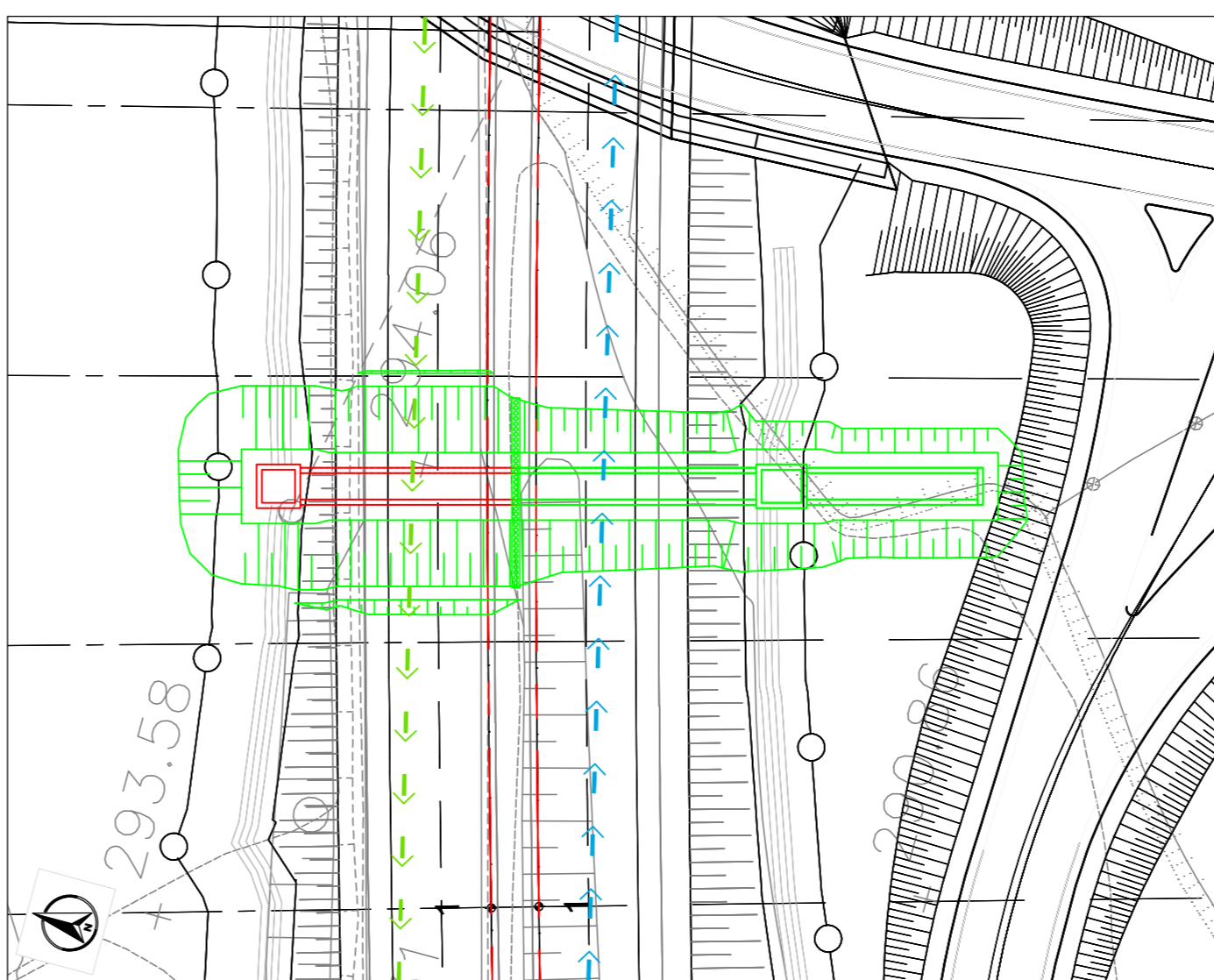
5 REALIZZAZIONE STRADA DI PROGETTO (CARREGGIATA DIREZIONE CATANIA)
6 DEMOLIZIONE STRADA ESISTENTE



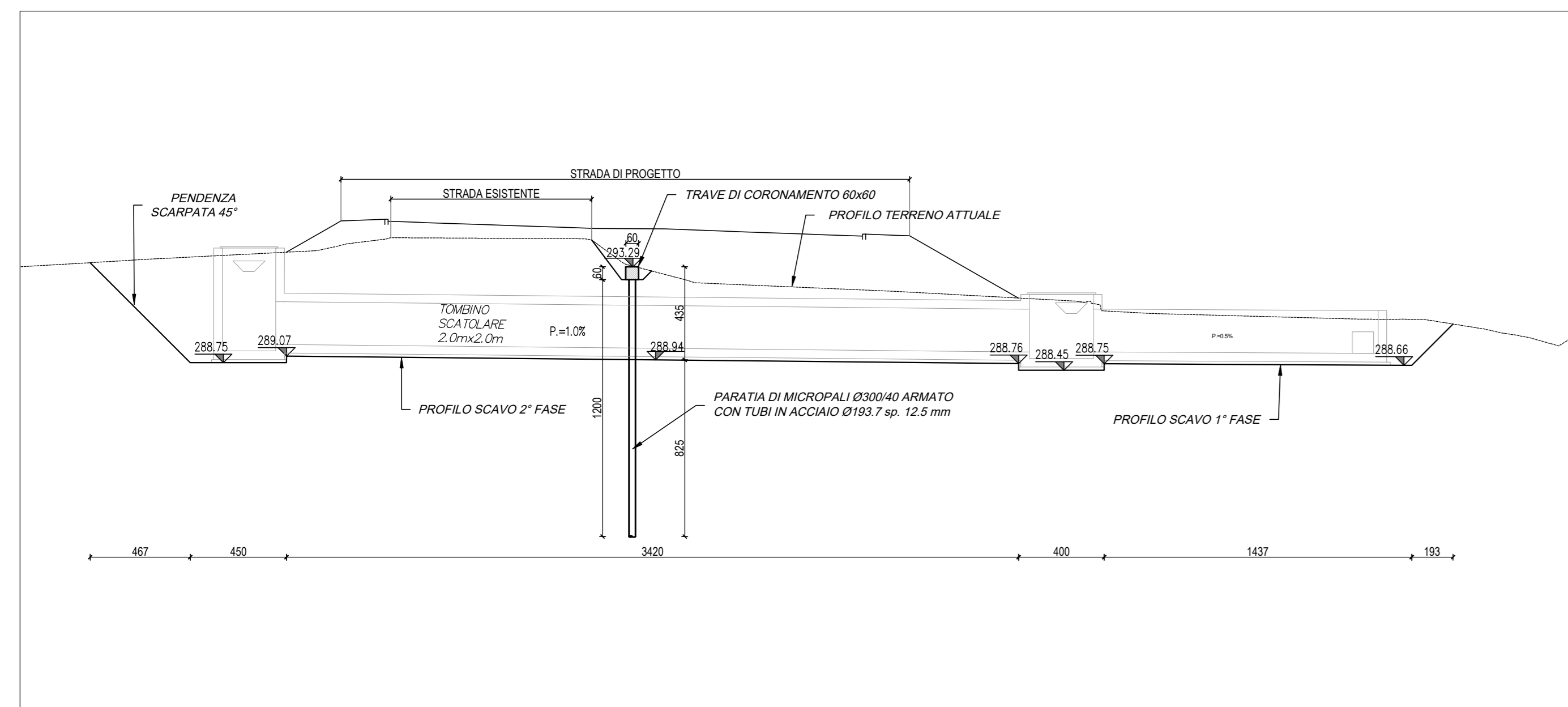
7 SCAVO 2ª FASE
8 DEMOLIZIONE PARZIALE PARATIA



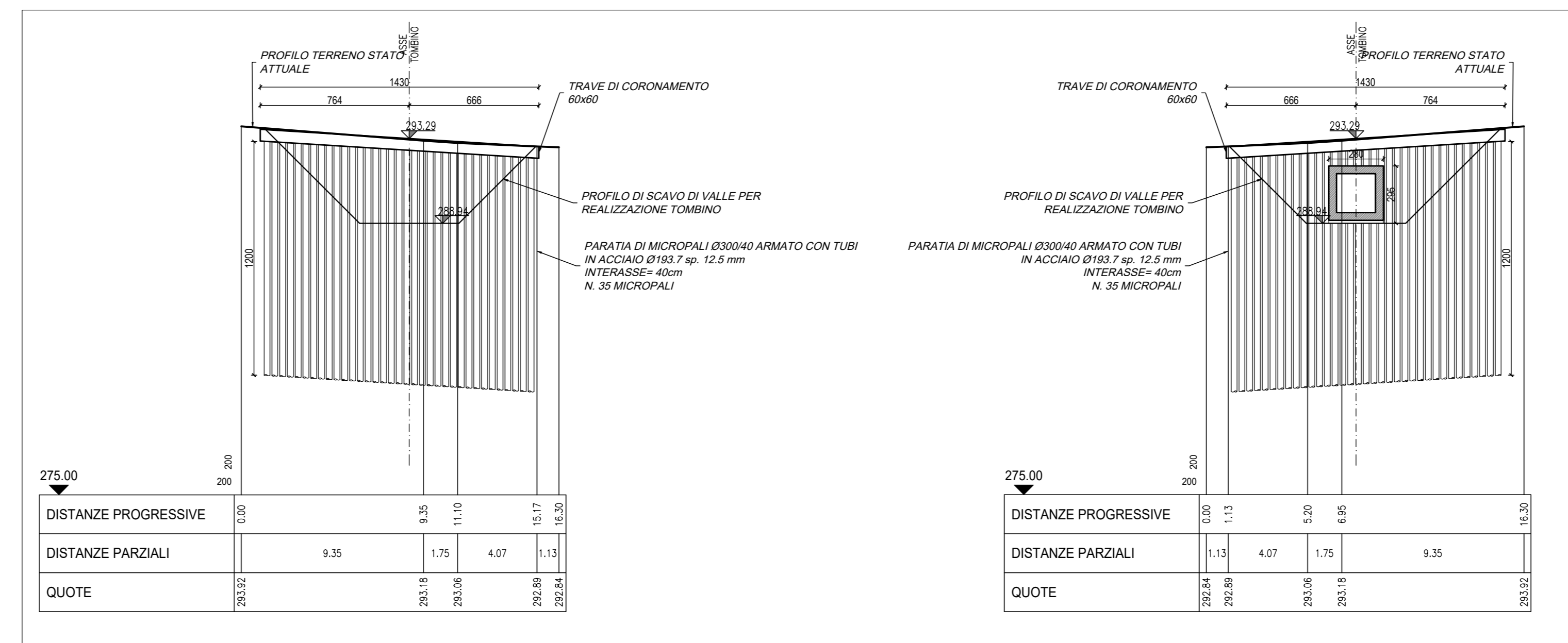
9 REALIZZAZIONE TOMBINO TM01 2ª FASE
10 RINTERRO
11 COMPLETAMENTO STRADA DI PROGETTO



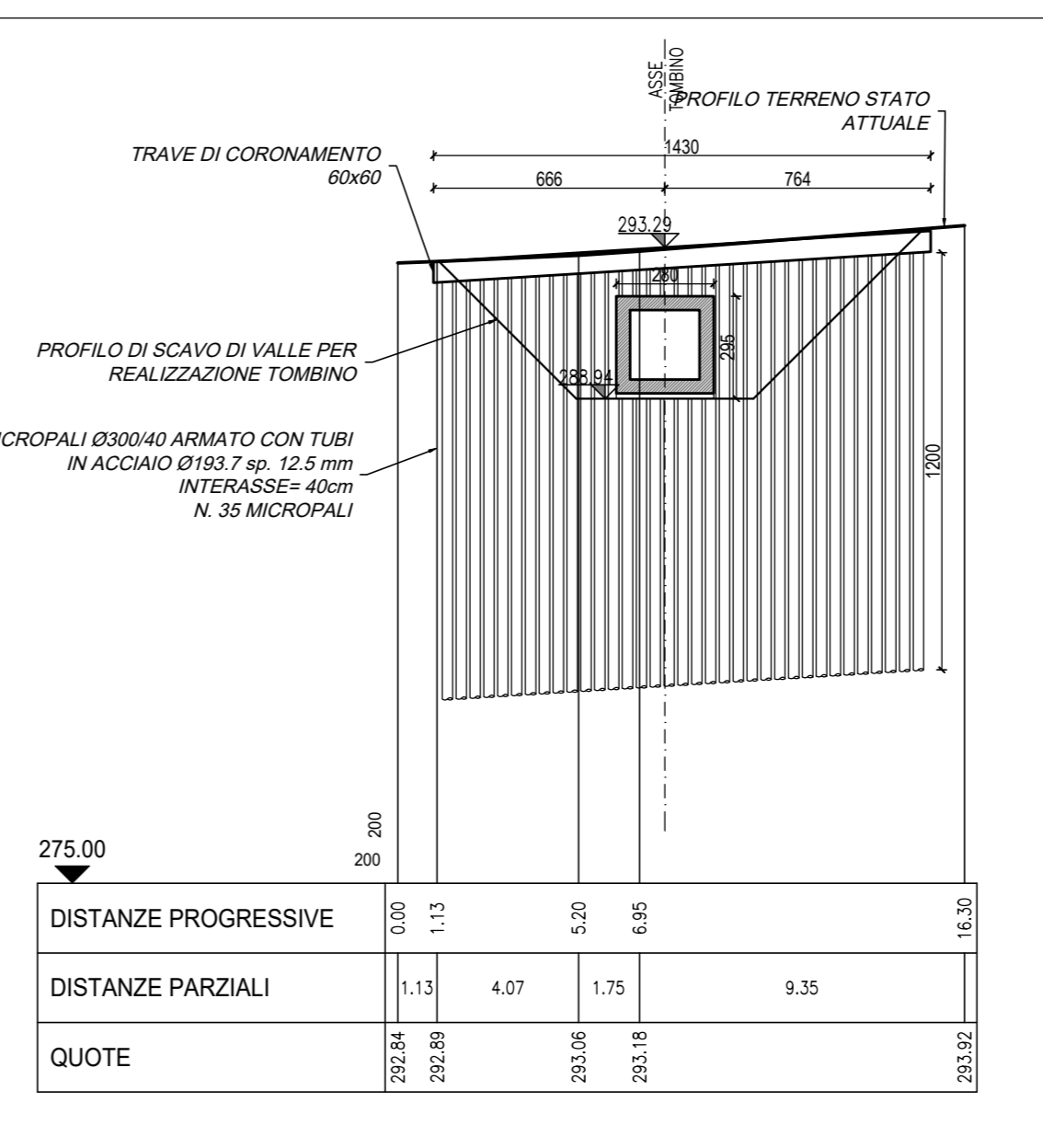
PARATIA - SEZIONE A-A
SCALA 1:200



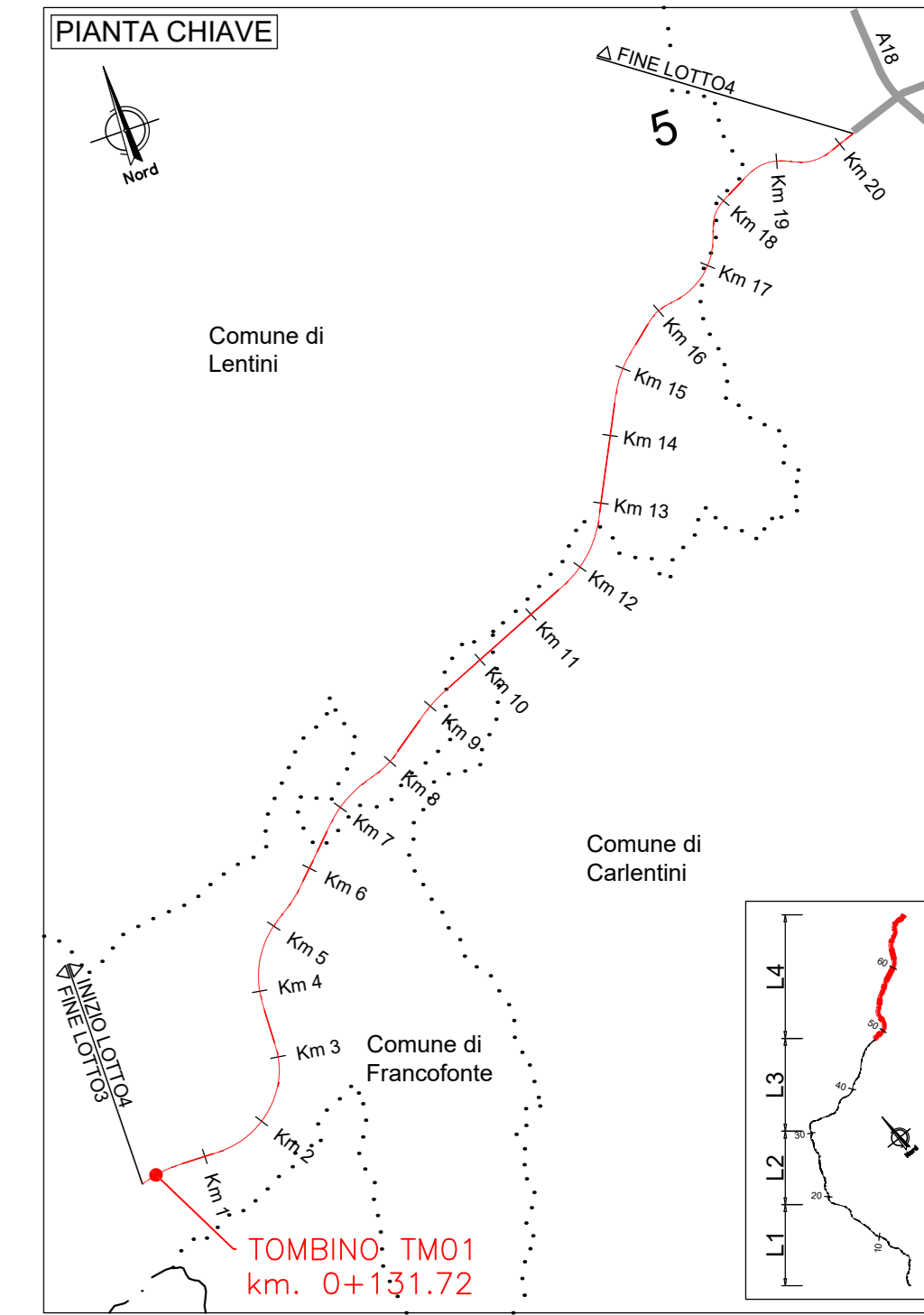
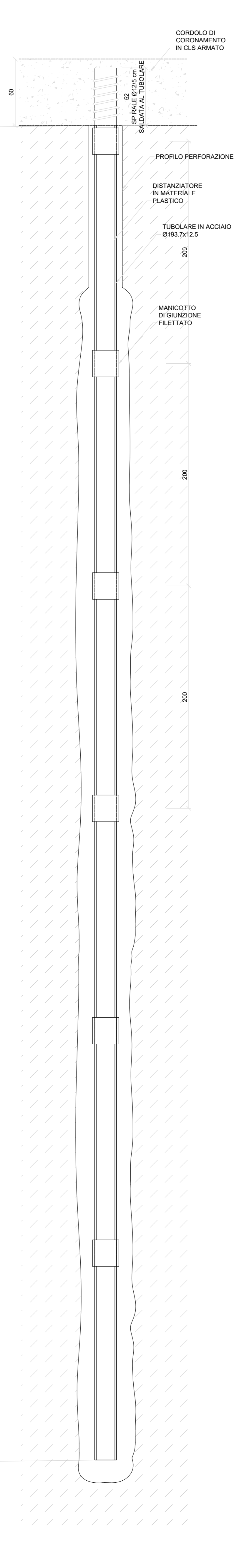
PROFILO PARATIA - SEZIONE B-B
SCALA 1:200



PROFILO PARATIA - SEZIONE C-C
SCALA 1:200

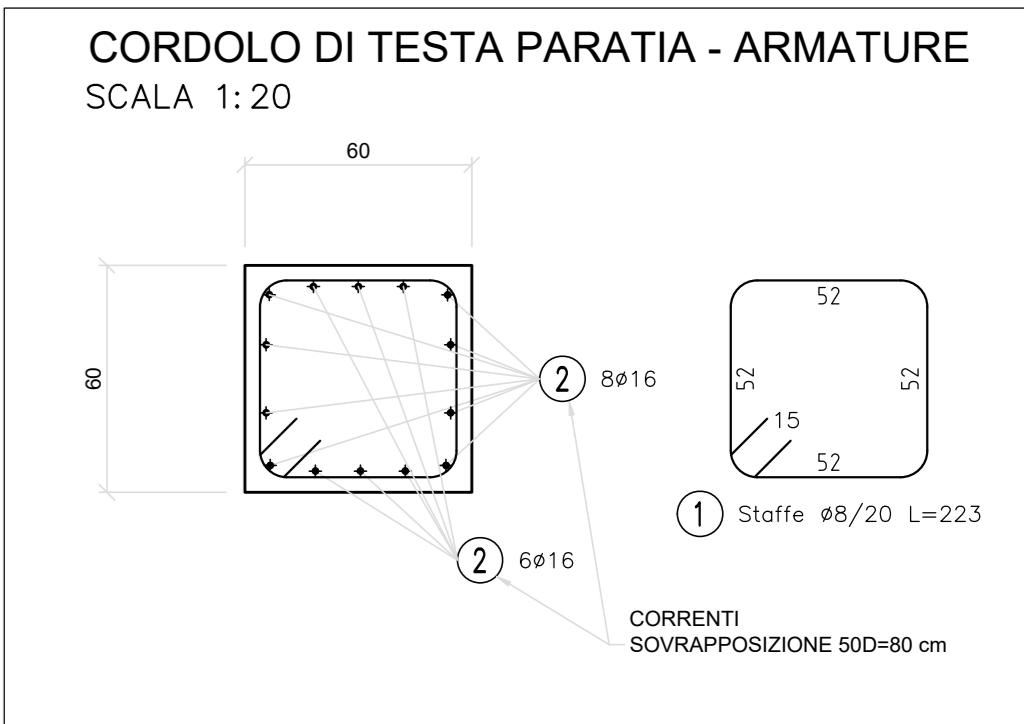


MICROPALO Ø 300 - L= 12.00 m
SCALA 1:20



LEGENDA:

 TRAFFICO IN ESERCIZIO DIR. CATANIA
 TRAFFICO IN ESERCIZIO DIR. RAGUSA
 IN FASE DI REALIZZAZIONE
 OPERE REALIZZATE



Pos.	N° parti uguali	N°	N° tot	φ (mm)	L _{barra} (m)	L _{TOT} (m)	Peso (kg)
1 STAFFE	1	72	72	8	2,23	160,56	63,42
2 CORRENTI	2	14	28	16	8,05	225,40	355,68
							419,10

Sanas
GRUPPO FS ITALIANE

Direzione Progettazione e Realizzazione Lavori

ITINERARIO RAGUSA-CATANIA
Collegamento viario compreso tra lo Svincolo della S.S. 514 "di Chiaramonte" con la S.S. 115 e lo Svincolo della S.S. 194 "Ragusana"
LOTTO 4 - Dallo svincolo n. 8 "Francofonte" (compreso) allo svincolo della "Ragusana" (escluso)

PROGETTO ESECUTIVO COD. PA898

PROGETTAZIONE: ATI SINTAGMA - GP INGEGNERIA - COOPROGETTI - GDG - ICARIA - OMNISERVICE

PROGETTISTA RESPONSABILE DELL'INTEGRAZIONE DELLE PRESTAZIONI SPECIALISTICHE:
 Dott. Ing. Nando Granieri
 Ordine degli Ingegneri della Prov. di Perugia n° A351

IL GRUPPO DI PROGETTAZIONE:
 SINTAGMA
 Dott. Ing. G. Di Giovanni
 Dott. Ing. F. Di Stefano
 Dott. Ing. A. Barabasi
 Dott. Ing. L. Gigliardi
 Dott. Ing. C. Di Stefano

MANDANTI:
 Dott. Ing. G. Di Giovanni
 Dott. Ing. A. Barabasi
 Dott. Ing. F. Di Stefano
 Dott. Ing. L. Gigliardi
 Dott. Ing. C. Di Stefano

IL GEOLOGO:
 Dott. Geol. Giorgio Conquarini
 Ordine dei Geologi della Regione Umbra n° 108

IL COORDINATORE PER LA SICUREZZA IN FASE DI PROGETTAZIONE:
 Dott. Ing. Filippo Pambianco
 Ordine degli Ingegneri della Provincia di Perugia n° A1373

VISTO IL RESPONSABILE DEL PROGETTO
 Dott. Ing. Luigi Mupo

IL RESPONSABILE DI PROGETTO: **ING. GIUSEPPE MURRO**

OPERE D'ARTE MINORI
TOMBINO SCATOLARE 2X2 AL KM 0+132
Fasi esecutive, Pianta scavi e opere provvisoria

CODICE PROGETTO	NOME FILE	REVISIONE	SCALA:
PRODOTTO LQ408ZE2101	1047M01STRPRE01A	A	Vere

Emissione	DATA	REDAITTO	VERIFICATO	APPROVATO
	Giugno 2021	F. Mucchini	V. Ruffino	A. Granieri