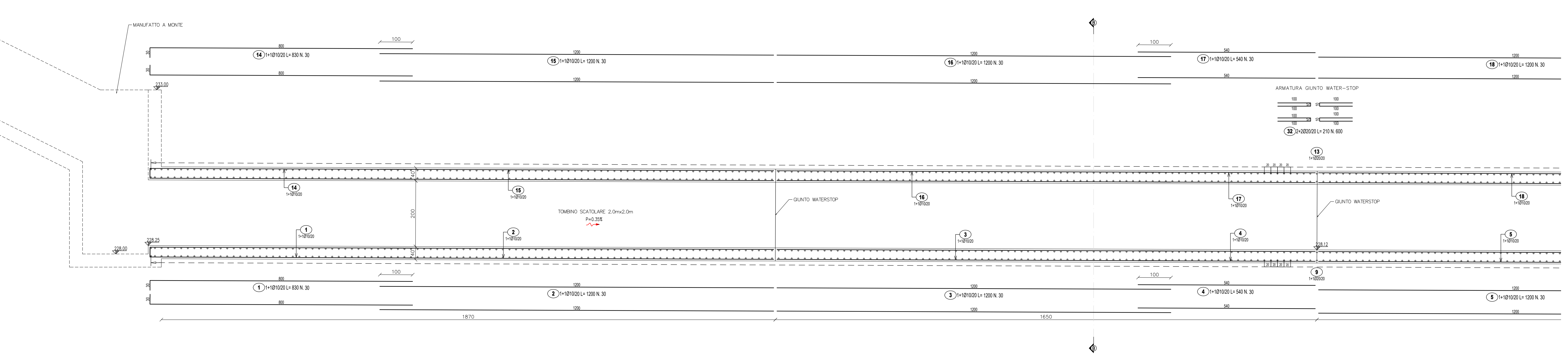
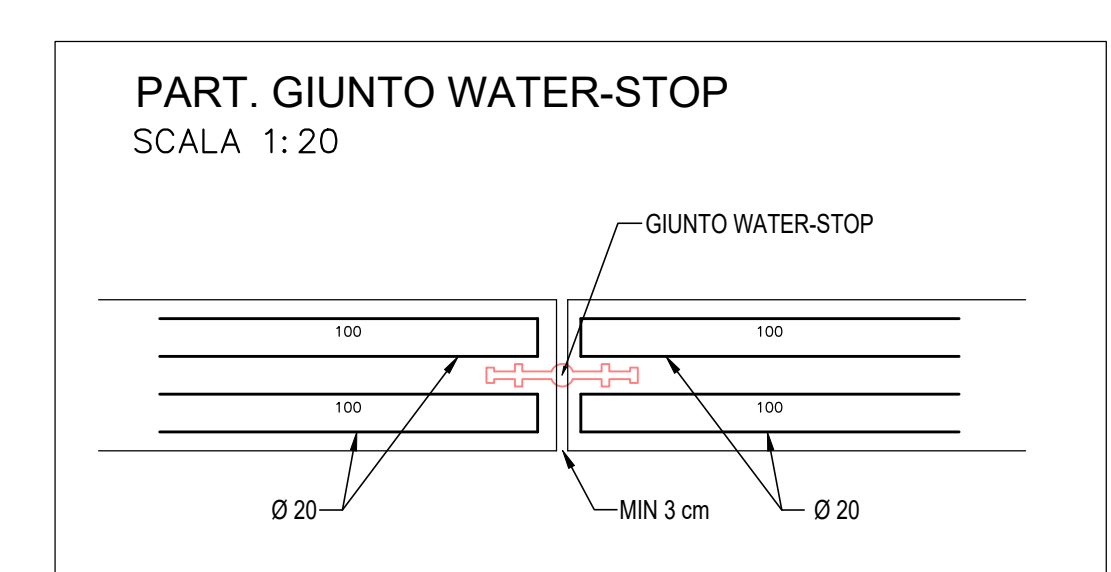
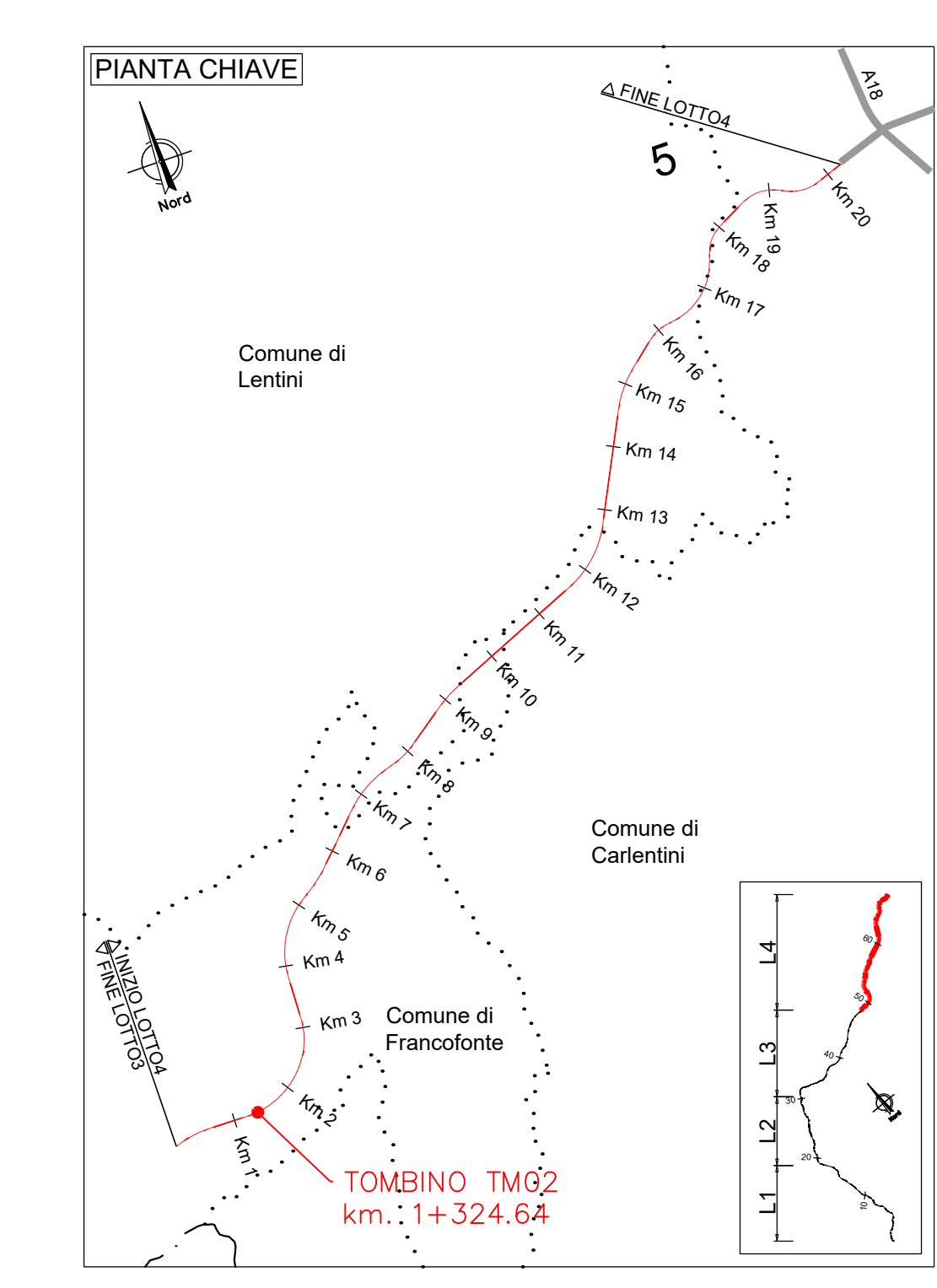
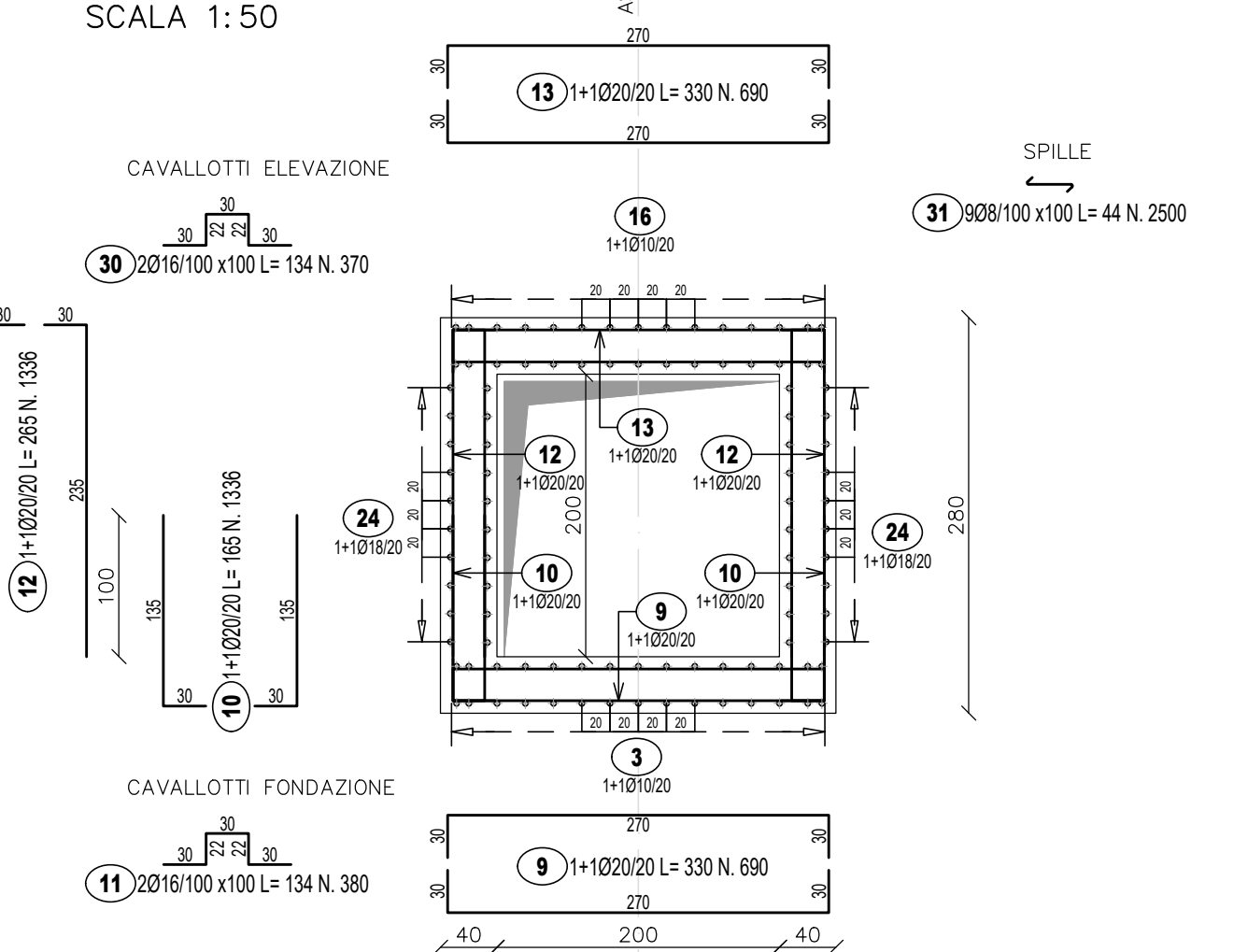


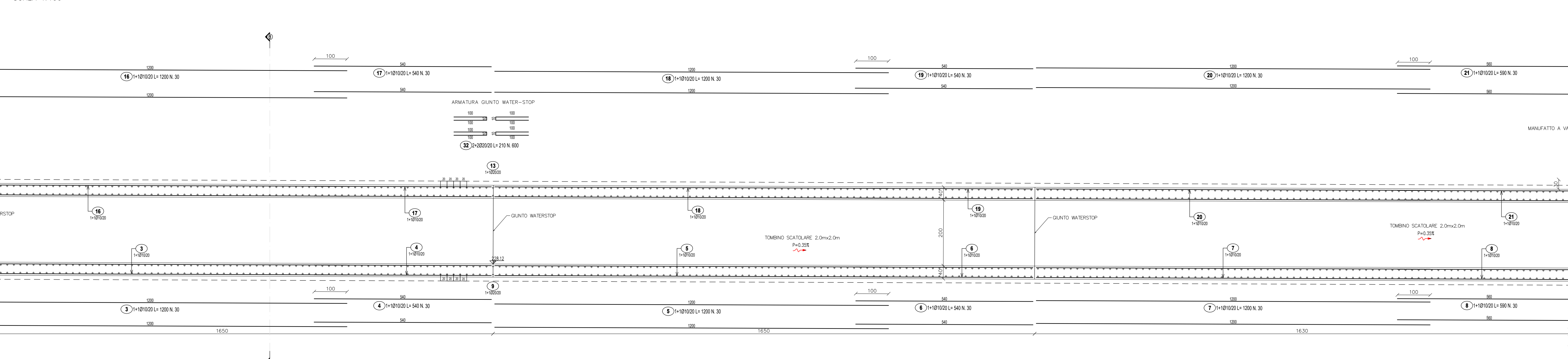
SEZIONE LONGITUDINALE A-A
SCALA 1:100



SEZIONE B-B
SCALA 1:50



SEZIONE LONGITUDINALE A-A
SCALA 1:100



LISTA FERR. FONDAZIONE

Pos.	Dia Ø	Fasi	Totale Fasi	Long (m)	Spiz.	Segnaposto	Tot. Kg
1	10	1+1	30	800	0.017		158.8
2	10	1+1	30	1000	0.017		222.1
3	10	1+1	30	1000	0.017		222.1
4	10	1+1	30	540	0.017		100.0
5	10	1+1	30	1000	0.017		222.1
6	10	1+1	30	540	0.017		100.0
7	10	1+1	30	1000	0.017		222.1
8	10	1+1	30	980	0.017		199.2
9	20	1+1	60	900	3.0	2.466	581.5
10	20	1+1	138	180	2.466		343.1
11	10	2	360	134	1.078		403.8
TOTALE PESO Kg							1529.8

LISTA FERR. ELEVAZIONE

Pos.	Dia Ø	Fasi	Totale Fasi	Long (m)	Spiz.	Segnaposto	Tot. Kg
12	20	1+1	138	265	2.466		670.8
13	20	1+1	60	330	2.466		581.5
14	10	1+1	30	800	0.017		158.8
15	10	1+1	30	1000	0.017		222.1
16	10	1+1	30	1000	0.017		222.1
17	10	1+1	30	540	0.017		100.0
18	10	1+1	30	1000	0.017		222.1
19	10	1+1	30	540	0.017		100.0
20	10	1+1	30	1000	0.017		222.1
21	10	1+1	30	980	0.017		199.2
22	10	1+1	40	895	1.966		715.3
23	10	1+1	40	1000	1.966		593.0
24	10	1+1	40	1000	1.966		593.0
25	10	1+1	40	540	1.966		416.4
26	10	1+1	40	1000	1.966		593.0
27	10	1+1	40	540	1.966		416.4
28	10	1+1	40	1000	1.966		593.0
29	10	1+1	40	895	1.966		523.5
30	10	2	370	134	1.078		782.4
31	8	5	200	44	0.364		433.4
32	20	2+2	600	210	2.466		3117.2
TOTALE PESO Kg							2587.2

ananas GRUPPO FS ITALIANI
Direzione Progettazione e Realizzazione Lavori

ITINERARIO RAGUSA-CATANIA
Collegamento viario compreso tra lo Svincolo della S.S. 514 "di Chiamonte" con la S.S. 115 e lo Svincolo della S.S. 194 "Ragusana"
LOTTO 4 - Dallo svincolo n. 8 "Francolorte" (compreso) allo svincolo della "Ragusana" (escluso)

PROGETTO ESECUTIVO COD. PA898

PROGETTAZIONE: ATI SINTAGMA - GP INGEGNERIA - COPROGETTI - GDG - ICARIA - OMNISERVICE

PROGETTISTA RESPONSABILE DELL'INTEGRAZIONE DELLE PRESTAZIONI: **Sintagma**

IL GEOLOGO: **ING. GIULIO CARPAGNINI**

IL COORDINATORE PER LA SICUREZZA IN FASE DI PROGETTAZIONE: **ING. FILIPPO RIBBINI**

VISTO IL RESPONSABILE DEL PROCEDIMENTO: **ING. LUIGI ALIQUA**

OPERE D'ARTE MINORI
TOMBINO SCATOLARE 2X2 AL KM 1+323
Armature - Tav. 2 di 3

PROGETTO	REV. PROG.	NUM. PROG.	NUM. PROG.	REVISIONE	SCALA
LO41082	E	2101	2101	C	Var

REV.	DESCRIZIONE	DATA	REDATTO	VERIFICATO	APPROVATO
C	Revisione a seguito di Rapporto di Verifica	November 2021	F. Aliquà	V. Ribbinì	N. Diener
B	Revisione a seguito istruttoria Anas	Sett. 2021	F. Aliquà	V. Ribbinì	N. Diener
A	Emissione	Giugno 2021	F. Aliquà	V. Ribbinì	N. Diener