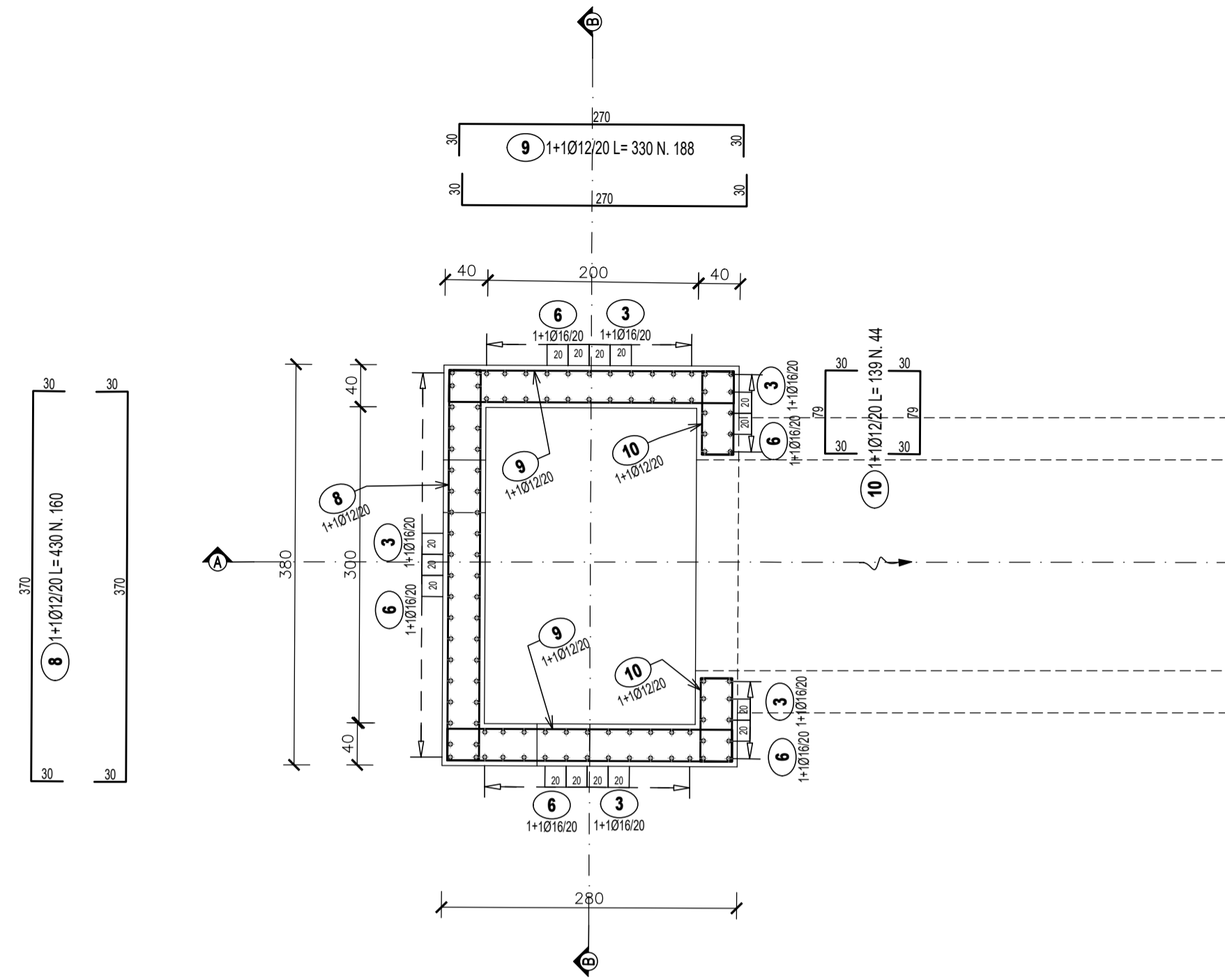
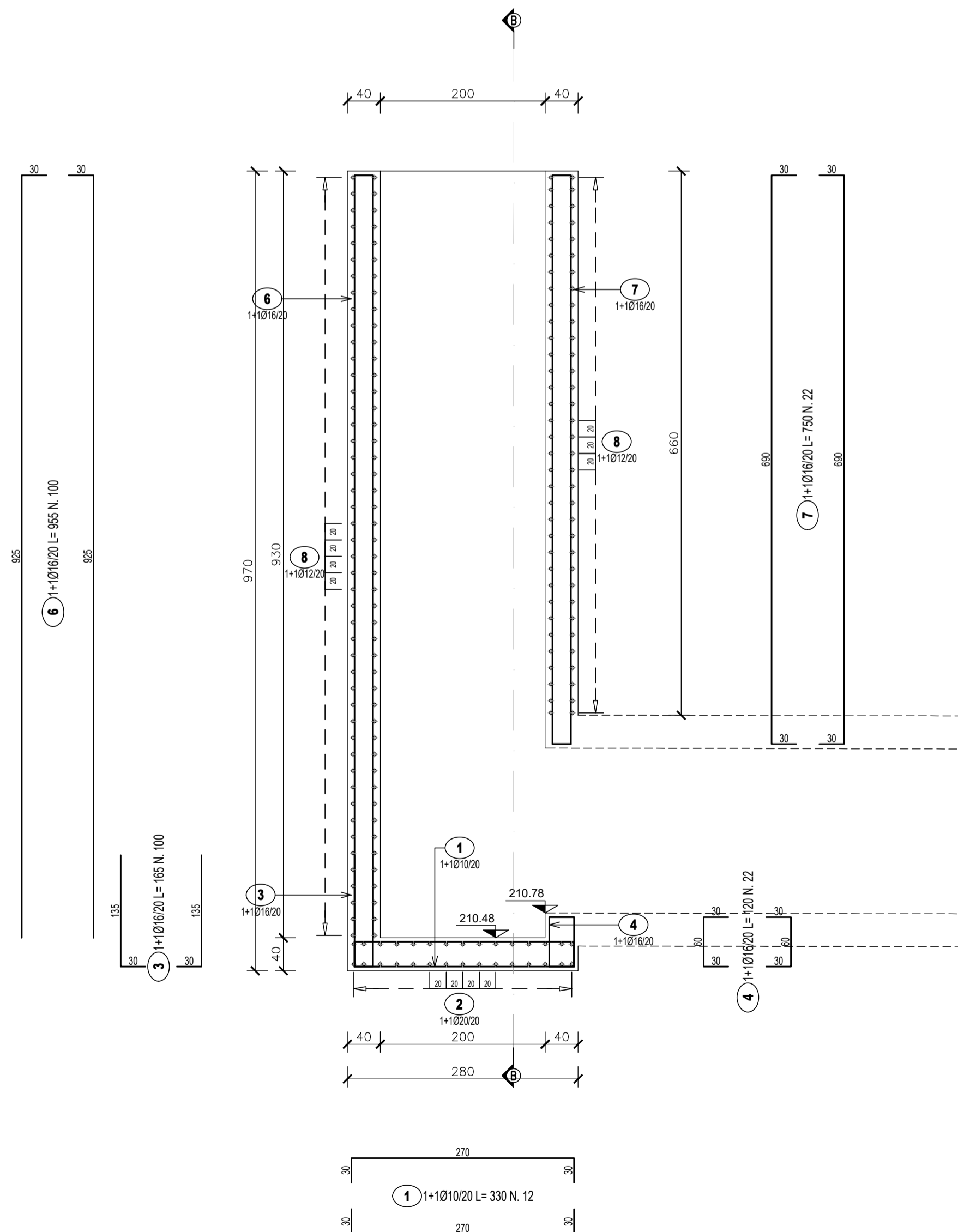


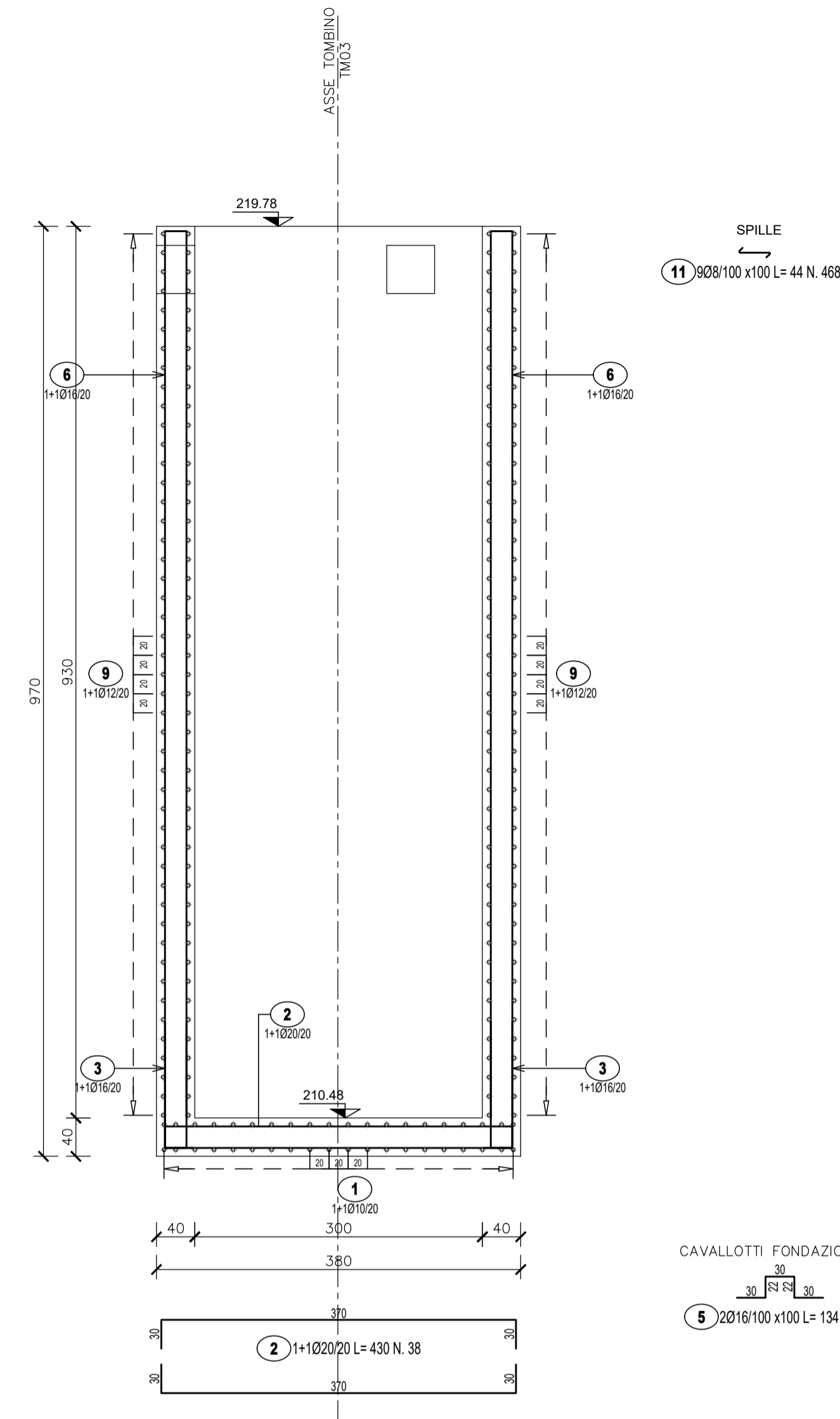
TM 03 MANUFATTO A MONTE
PIANTA SPIACCATO PARETI
SCALA 1:50



SEZIONE A-A
SCALA 1:50



SEZIONE B-B
SCALA 1:50

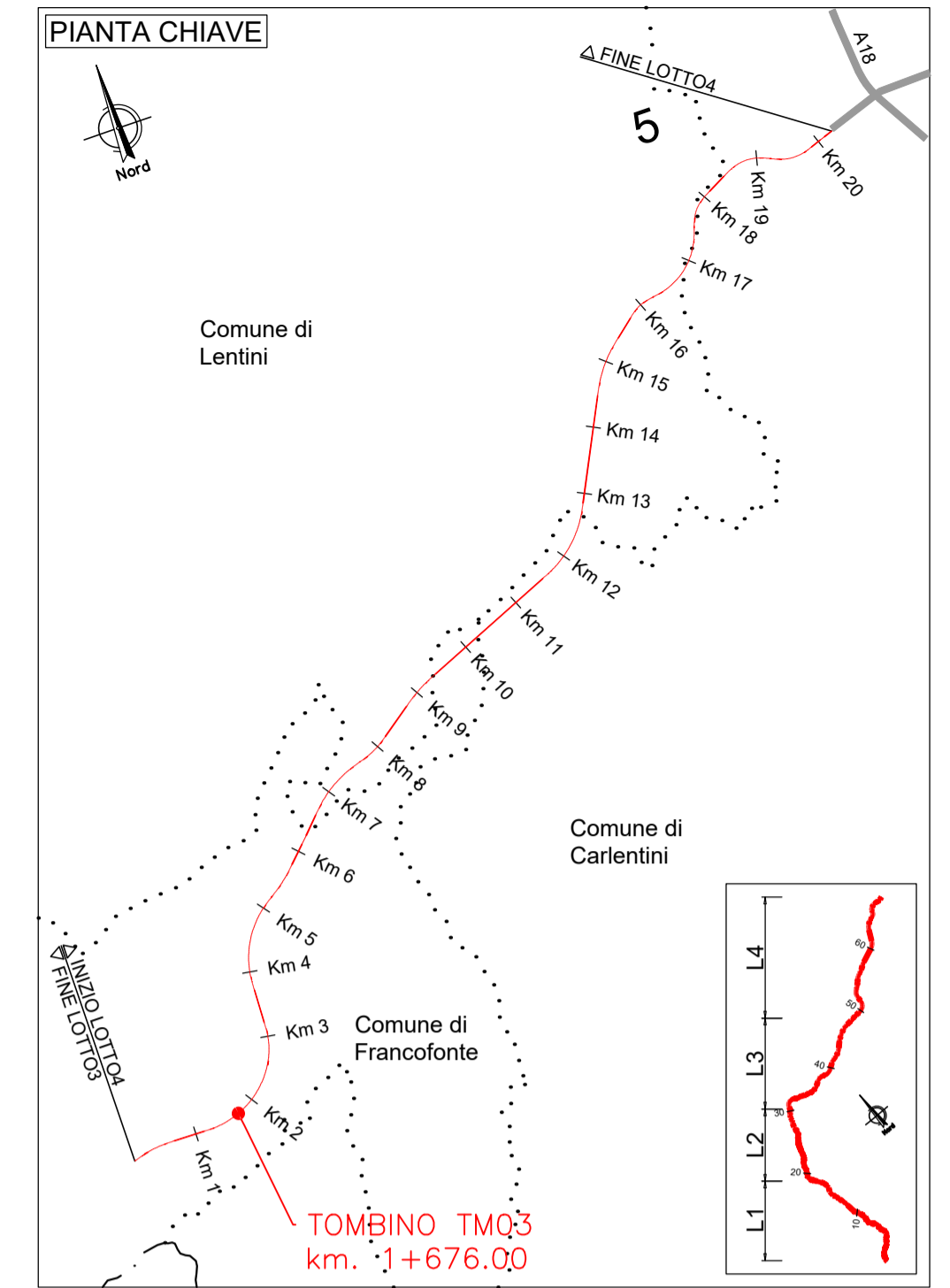


LISTA FERRI: FONDAZIONE

Pos.	Dia Ø	Ferri	Totale Ferri	Lung. (cm)	kg/m	Sagomatura	Tot. Kg
1	10	1+1	12	330	0.617		24.4
2	20	1+1	38	430	2.466		402.9
3	16	1+1	100	165	1.578		260.4
4	16	1+1	22	120	1.578		41.7
5	16	2	20	134	1.578		42.3
TOTALE PESO							Kg. 771.7

LISTA FERRI: ELEVAZIONE

Pos.	Dia Ø	Ferri	Totale Ferri	Lung. (cm)	kg/m	Sagomatura	Tot. Kg
6	16	1+1	100	955	1.578		1507.0
7	16	1+1	22	750	1.578		260.4
8	12	1+1	160	430	0.888		610.9
9	12	1+1	188	330	0.888		550.9
10	12	1+1	44	139	0.888		54.3
11	8	9	468	44	0.394		81.1
TOTALE PESO							Kg. 3064.7



Sanas
GRUPPO FS ITALIANE

Direzione Progettazione e Realizzazione Lavori

ITINERARIO RAGUSA-CATANIA
Collegamento viario compreso tra lo Svincolo della S.S. 514 "di Chiaramonte" con la S.S. 115 e lo Svincolo della S.S. 194 "Ragusana"
LOTTO 4 - Dallo svincolo n. 8 "Francofonte" (compreso) allo svincolo della "Ragusana"(escluso)

PROGETTO ESECUTIVO COD. PA898

PROGETTISTA RESPONSABILE DELL'INTEGRAZIONE DELLE PRESTAZIONI SPECIALISTICHE:
Dott. Ing. Nando Granieri
Ordine degli Ingegneri della Prov. di Perugia n° A351

MANDATARIA:
Sintagma
Dott. Ing. N. Granieri
Dott. Ing. F. Durastanti
Dott. Ing. V. Truffini
Dott. Arch. A. Bracchini
Dott. Ing. L. Neri

MANDANTI:
GPI Ingegneria
Dott. Ing. G. Guadagni
Dott. Ing. A. Signorelli
Dott. Ing. E. Maccioni
Dott. Arch. A. Bala
Dott. Arch. E. A. E. Crimi
Dott. Ing. M. Panfilì
Dott. Arch. P. Ghiselli
Dott. Ing. D. Pelle

IL GEOLOGO:
Dott. Geol. Giorgio Cerquiglini
Ordine dei Geologi della Regione Umbria n° 108

IL COORDINATORE PER LA SICUREZZA IN FASE DI PROGETTAZIONE:
Dott. Ing. Filippo Pambianco
Ordine degli Ingegneri della Provincia di Perugia n° A1373

IL RESPONSABILE DI PROGETTO:
INGEGNERE
ROTISCIANI
Dott. Ing. Luigi Mupo

OPERE D'ARTE MINORI
TOMBINO SCATOLARE 2X2 AL KM 1+676
Armature - Tav. 1/6

CODICE PROGETTO: **LO408Z E 2101** NOME FILE: **TM03STRAR01A** REVISIONE: **A** SCALA: **1:50**

PROGETTO: **LO408Z** LIV. PROG.: **E** N. PROG.: **2101** CODICE ELAB.: **T04TM03STRAR01**

REV.	DESCRIZIONE	DATA	REDATTO	VERIFICATO	APPROVATO
A	Emissione a seguito di Rapporto di Verifica	Novembre 2021	F. Maccioni	V. Rotisciani	N. Granieri