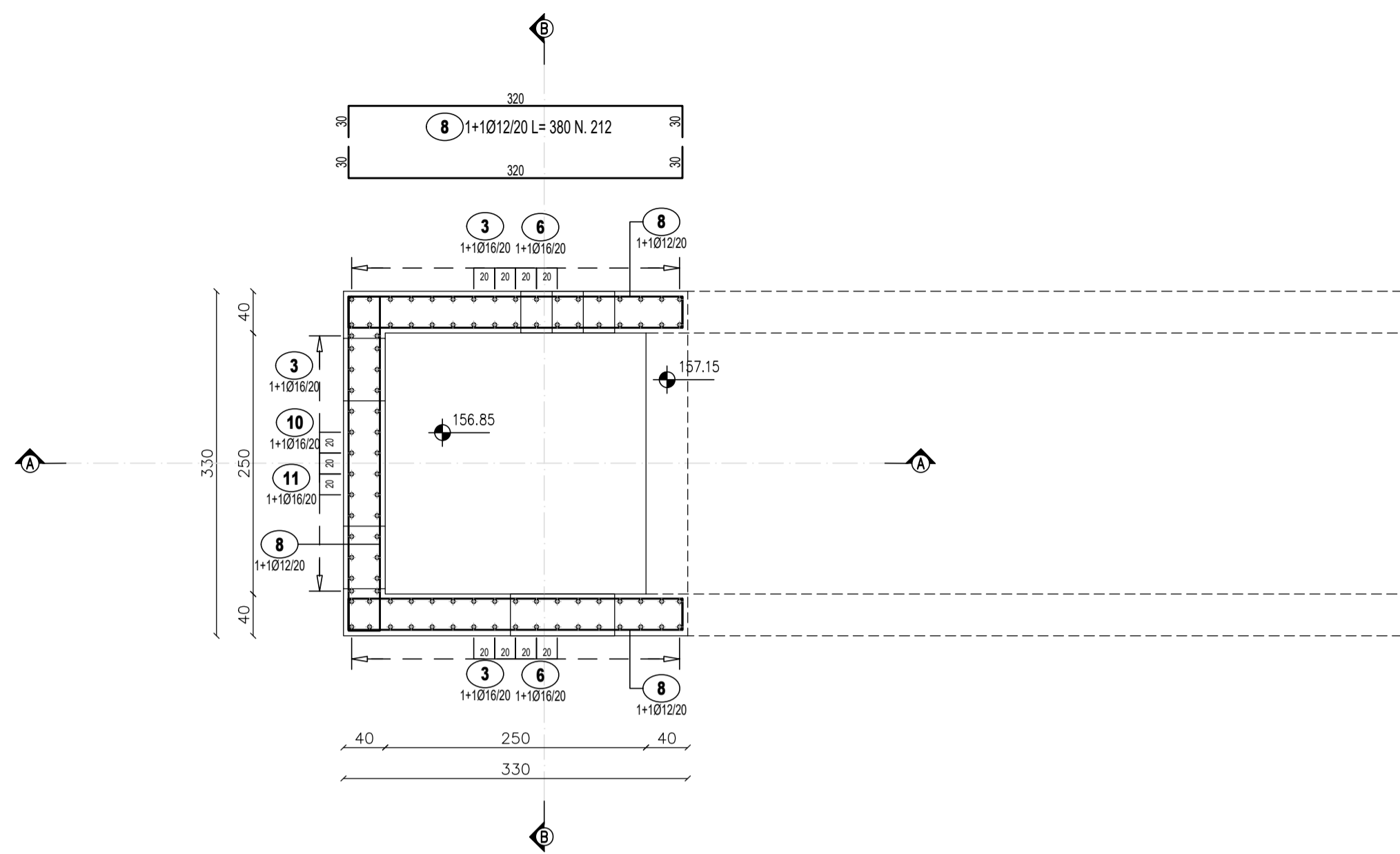
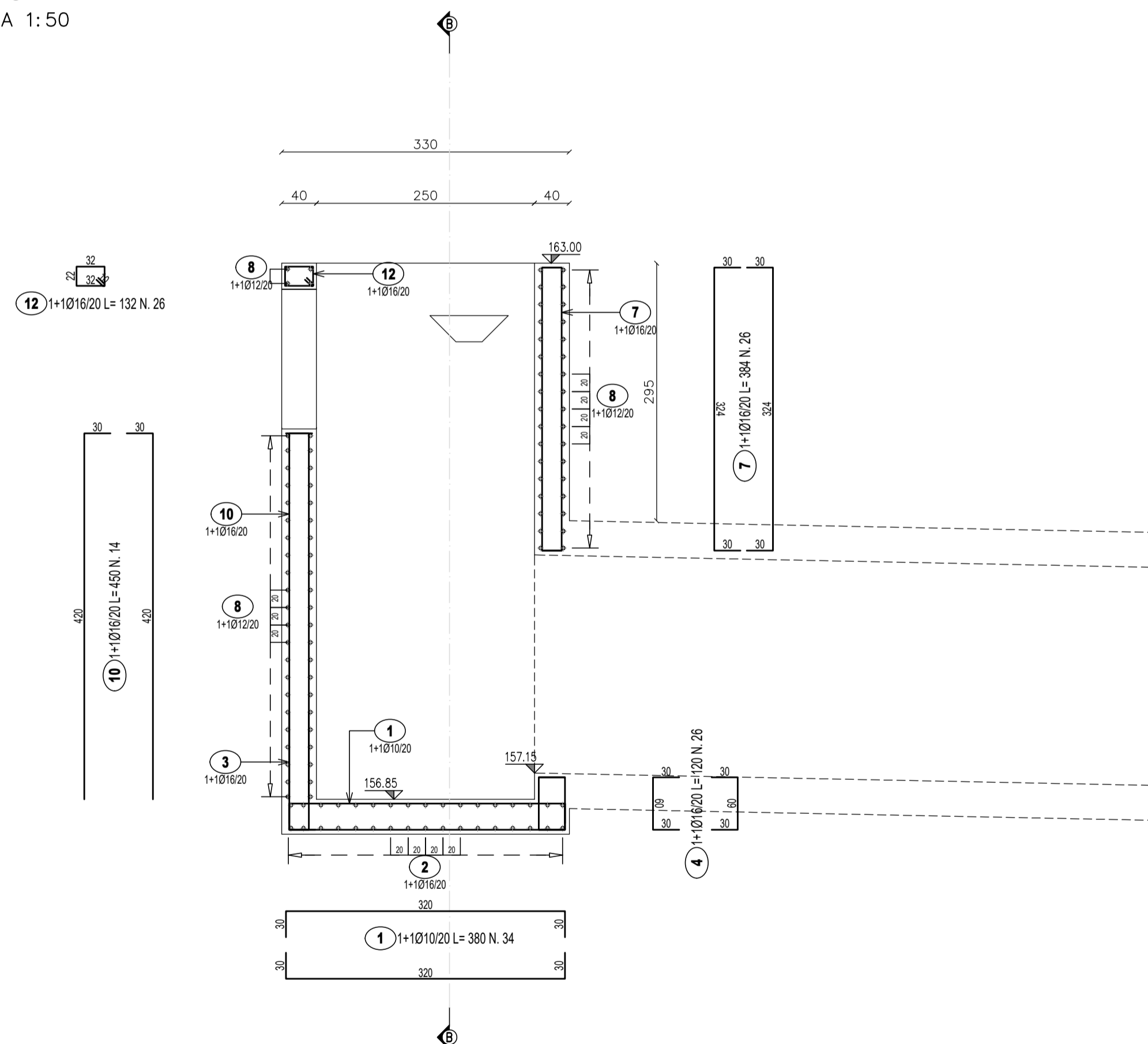


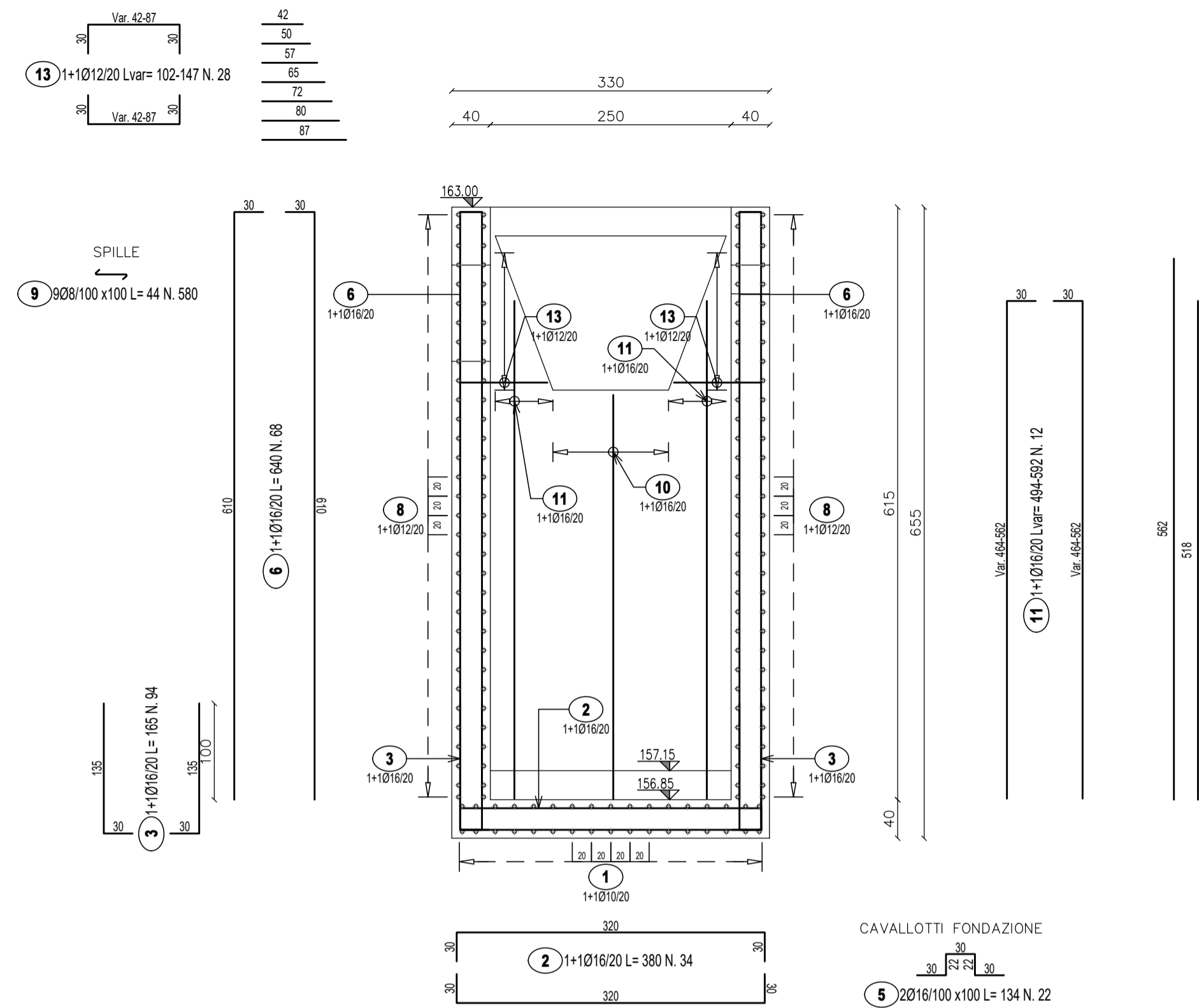
TM04 MANUFATTO A MONTE
PIANTA SPICCATO PARETI
SCALA 1:50



SEZIONE A-A
SCALA 1:50



SEZIONE B-B
SCALA 1:50

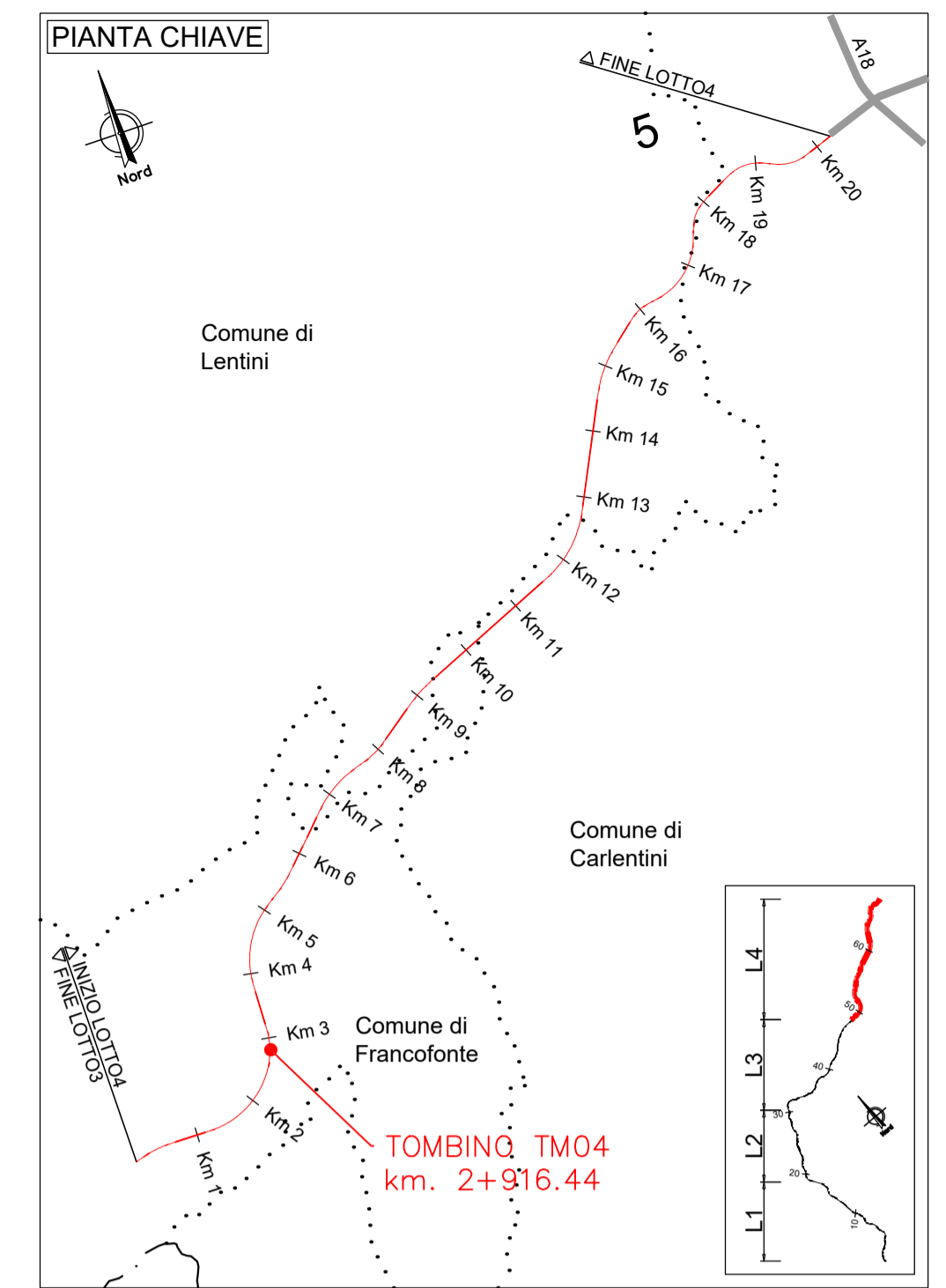


LISTA FERRI: FONDAZIONE

Pos.	Dia Ø	Ferri	Totale Ferri	Lung. (cm)	kg/m	Sagomatura	Tot. Kg
1	10	1+1	34	380	0.617		79.7
2	16	1+1	34	380	1.578		203.9
3	16	1+1	94	165	1.578		244.7
4	16	1+1	26	120	1.578		49.2
5	16	2	22	134	1.578		46.5
TOTALE PESO Kg.							624.1

LISTA FERRI: ELEVAZIONE

Pos.	Dia Ø	Ferri	Totale Ferri	Lung. (cm)	kg/m	Sagomatura	Tot. Kg
6	16	1+1	68	640	1.578		686.7
7	16	1+1	26	384	1.578		157.5
8	12	1+1	212	380	0.888		715.4
9	8	9	580	44	0.394		100.5
10	16	1+1	14	450	1.578		99.4
11	16	1+1	12	Var.494-592	1.578		102.8
12	16	1+1	26	132	1.578		54.2
13	12	1+1	28	Var.102-147	0.888		31.0
TOTALE PESO Kg.							1947.6



Direzione Progettazione e Realizzazione Lavori

ITINERARIO RAGUSA-CATANIA
Collegamento viario compreso tra lo Svincolo della S.S. 514 "di Chiaramonte" con la S.S. 115 e lo Svincolo della S.S. 194 "Ragusana"
LOTTO 4 - Dallo svincolo n. 8 "Francofonte" (compreso) allo svincolo della "Ragusana"(escluso)

PROGETTO ESECUTIVO COD. PA898

PROGETTAZIONE: ATI SINTAGMA - GP INGEGNERIA - COOPROGETTI -GDG -ICARIA - OMNISERVICE

PROGETTISTA RESPONSABILE DELL'INTEGRAZIONE DELLE PRESTAZIONI
SPECIALISTICHE:
Dott. Ing. Nando Granieri
Ordine degli Ingegneri della Prov. di Perugia n° A351

MANDATARIO:
Sintagma
Dott. Ing. N. Granieri
Dott. Ing. P. Durastanti
Dott. Ing. V. Truffini
Dott. Arch. A. Bracchini
Dott. Ing. L. Nanni

MANDANTI:
GPI INGEGNERIA
Dott. Ing. G. Guaducos
Dott. Ing. A. Signorelli
Dott. Ing. E. Moscatelli
Dott. Ing. A. Bala
Dott. Arch. E. A. E. Crimi
Dott. Ing. M. Panfilii
Dott. Arch. P. Orselli
Dott. Ing. D. Pelle

IL GEOLOGO:
Dott. Geol. Giorgio Cerquiglini
Ordine dei Geologi della Regione Umbria n° 108

IL COORDINATORE PER LA SICUREZZA IN FASE DI PROGETTAZIONE:
Dott. Ing. Filippo Pambianco
Ordine degli Ingegneri della Provincia di Perugia n° A1373

IL RESPONSABILE DI PROGETTO:
INGEGNERE
Vladimiro ROTISCIAJI
Dott. Ing. Luigi Mupo

OPERE D'ARTE MINORI
TOMBINO SCATOLARE 2X2 AL KM 2+916
Armature - Tav. 1/3

REV.	DESCRIZIONE	DATA	REDATTO	VERIFICATO	APPROVATO
B	Revisione a seguito di Rapporto di Verifica	Novembre 2021	F. Macchioni	V. Rotisciani	N. Granieri
A	Emissione	Giugno 2021	F. Macchioni	V. Rotisciani	N. Granieri