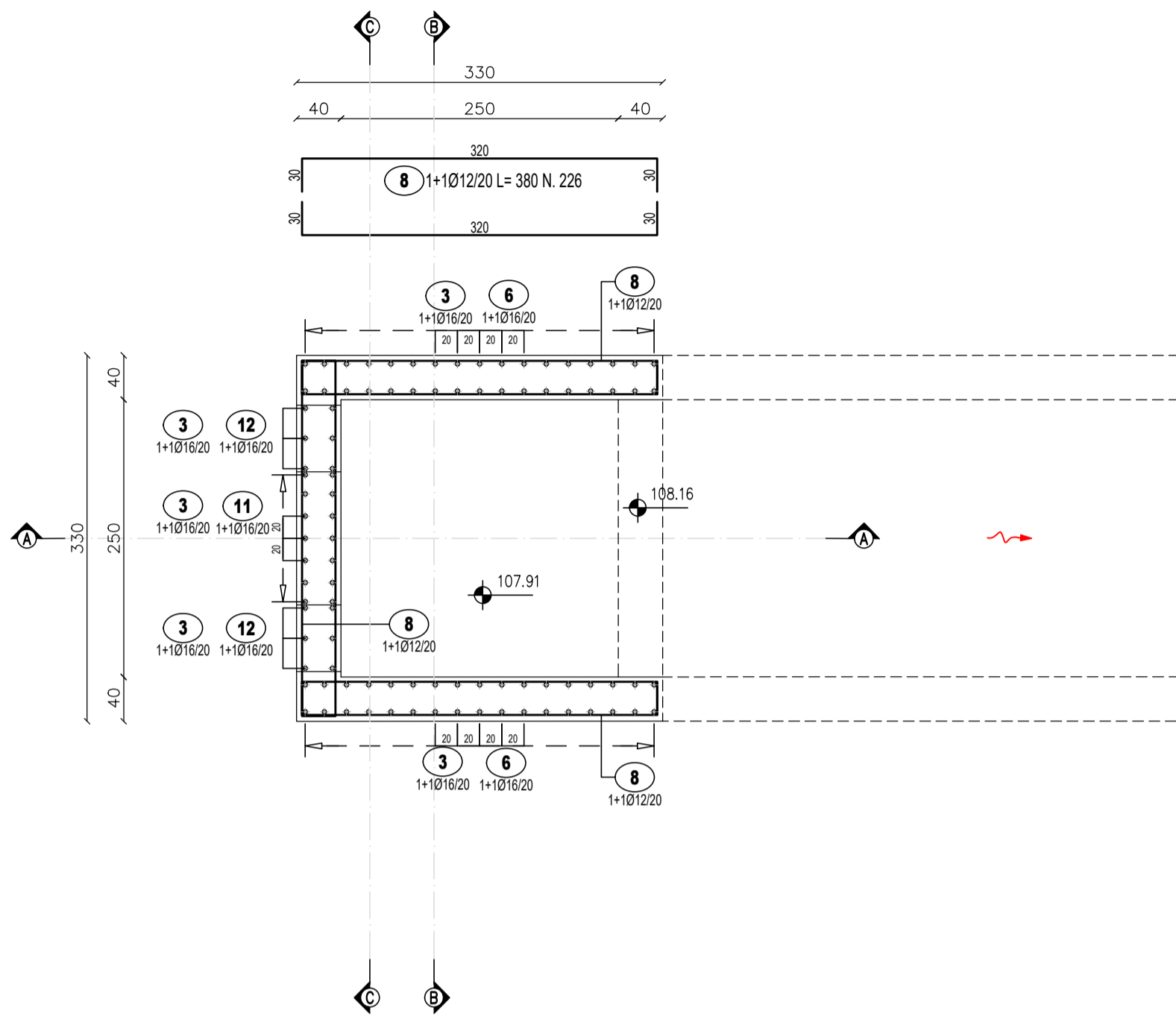
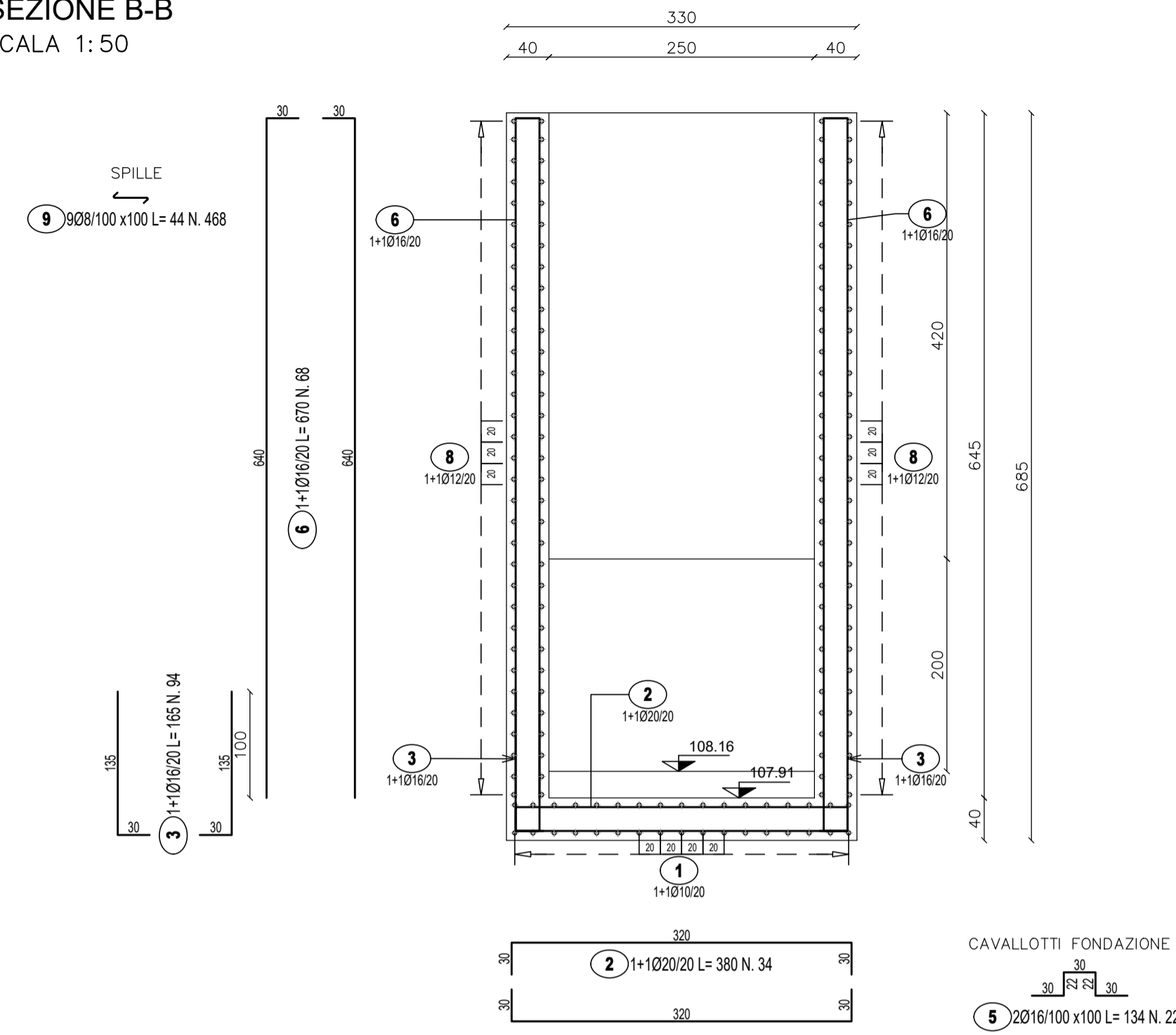


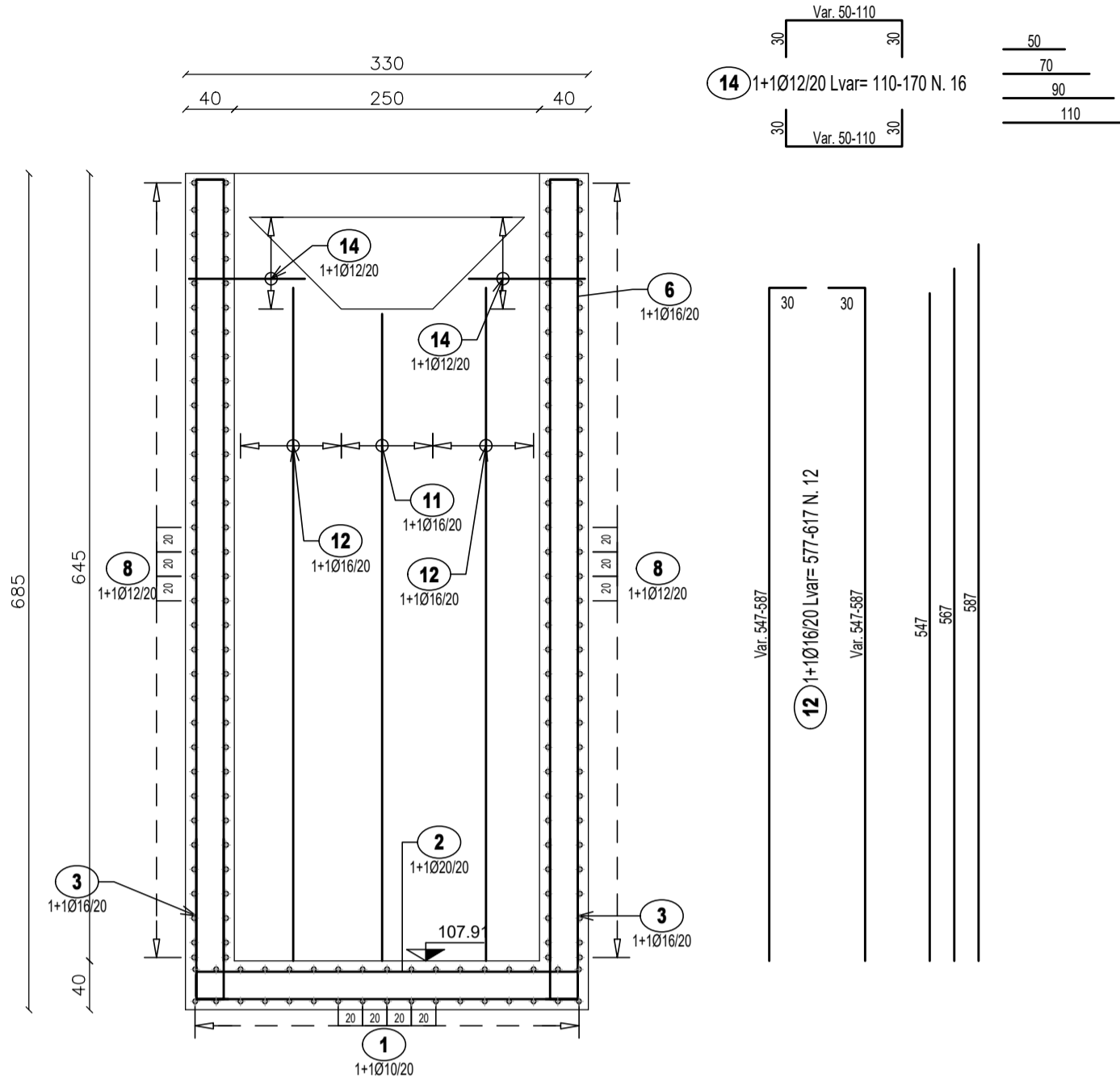
TM06 MANUFATTO A MONTE
PIANTA SPICCATO PARETI
SCALA 1:50



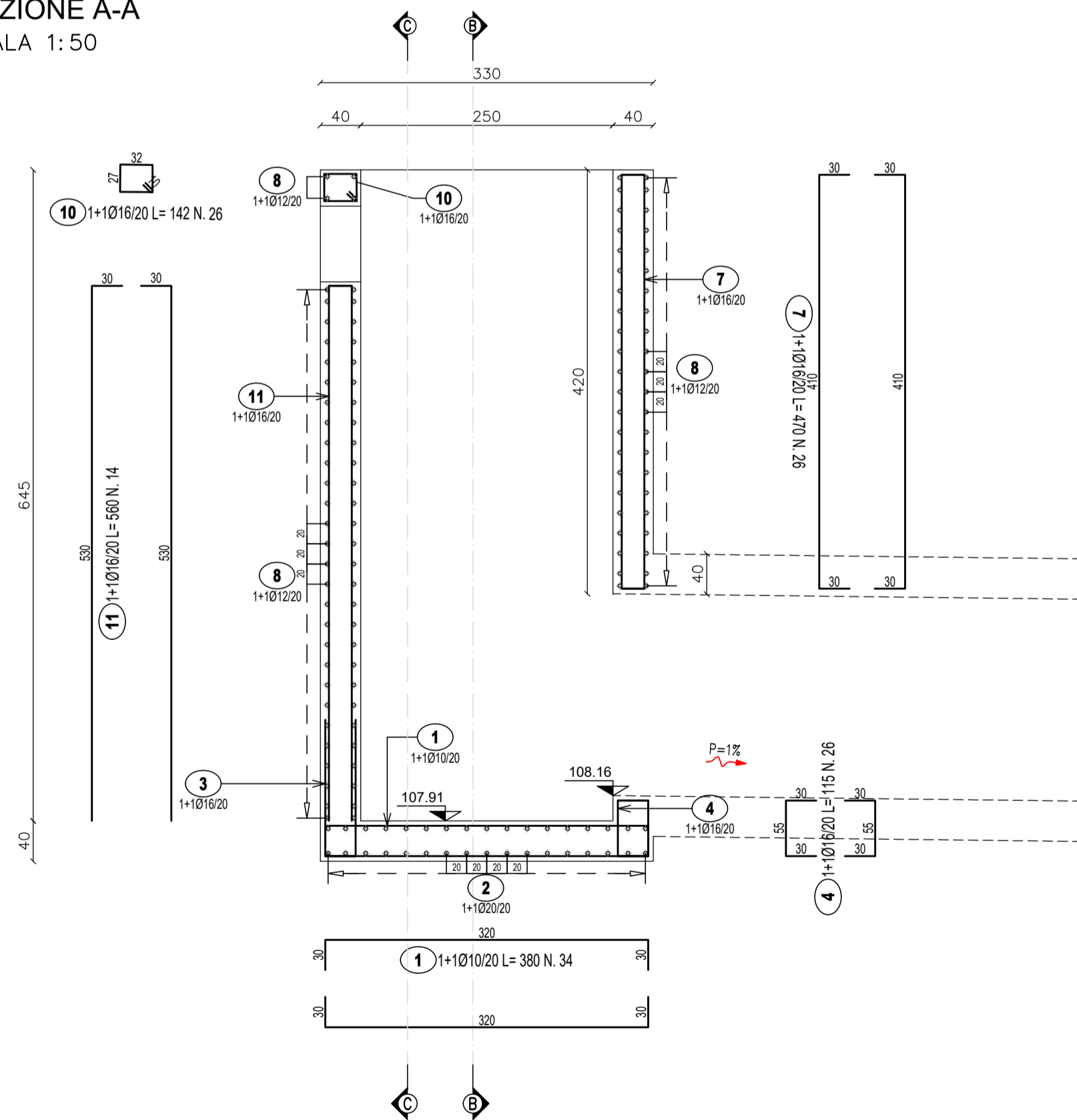
SEZIONE B-B
SCALA 1:50



SEZIONE C-C
SCALA 1:50



SEZIONE A-A
SCALA 1:50

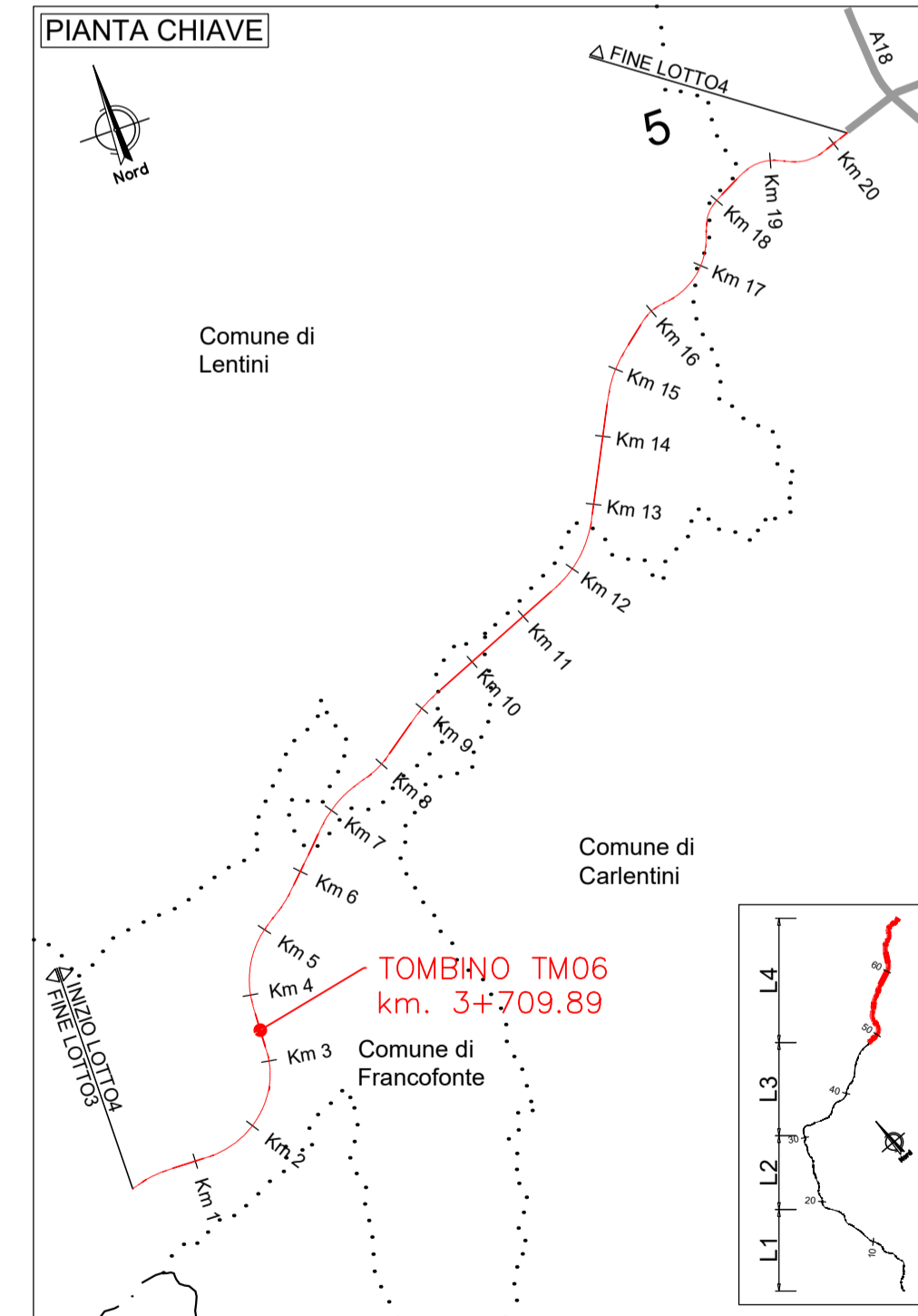


LISTA FERRI: FONDAZIONE

Pos.	Dia Ø	Ferri	Totale Ferri	Lung. (cm)	kg/m	Sagomatura	Tot. Kg
1	10	1+1	34	380	0.617	[Diagram]	79.7
2	20	1+1	34	380	2.466	[Diagram]	318.6
3	16	1+1	94	165	1.578	[Diagram]	244.7
4	16	1+1	26	115	1.578	[Diagram]	47.2
5	16	2	22	134	1.578	[Diagram]	46.5
TOTALE PESO Kg.							736.8

LISTA FERRI: ELEVAZIONE

Pos.	Dia Ø	Ferri	Totale Ferri	Lung. (cm)	kg/m	Sagomatura	Tot. Kg
6	16	1+1	68	670	1.578	[Diagram]	718.9
7	16	1+1	26	470	1.578	[Diagram]	192.8
8	12	1+1	226	380	0.888	[Diagram]	762.6
9	8	9	468	44	0.394	[Diagram]	81.1
10	16	1+1	26	142	1.578	[Diagram]	58.3
11	16	1+1	14	500	1.578	[Diagram]	123.7
12	16	1+1	12	Var.577-617	1.578	[Diagram]	113.0
14	12	1+1	16	Var.110-170	0.888	[Diagram]	19.9
TOTALE PESO Kg.							2070.4



Direzione Progettazione e Realizzazione Lavori

ITINERARIO RAGUSA-CATANIA
Collegamento viario compreso tra lo Svincolo della S.S. 514 "di Chiaramonte" con la S.S. 115 e lo Svincolo della S.S. 194 "Ragusana"
LOTTO 4 - Dallo svincolo n. 8 "Francofonte" (compreso) allo svincolo della "Ragusana"(escluso)

PROGETTO ESECUTIVO COD. PA898

PROGETTAZIONE: ATI SINTAGMA - GP INGEGNERIA - COOPROGETTI - GDG - ICARIA - OMNISERVICE

PROGETTISTA RESPONSABILE DELL'INTEGRAZIONE DELLE PRESTAZIONI SPECIALISTICHE:
Dott. Ing. Nando Granieri
Ordine degli Ingegneri della Prov. di Perugia n° A351

IL GRUPPO DI PROGETTAZIONE:

MANDATARIA:
Sintagma
Dott. Ing. N. Granieri, Dott. Ing. M. Abram, Dott. Ing. F. Durastanti, Dott. Ing. M. Bignardi Botta, Dott. Ing. V. Tullini, Dott. Ing. L. Gaillardin, Dott. Arch. A. Bracchi, Dott. Geol. G. Cerquigni

MANDANTI:
GPI INGEGNERIA, SINTAGMA, COOPROGETTI, ICARIA, OMNISERVICE
Dott. Ing. G. Giubbio, Dott. Arch. G. Lucibello, Dott. Ing. A. Signorini, Dott. Geol. G. Guastella, Dott. Ing. E. Maccioni, Dott. Ing. M. Leonard, Dott. Ing. A. Bala, Dott. Ing. G. Parente, Dott. Arch. E. A. E. Crimi, Dott. Ing. L. Ragnasco, Dott. Ing. M. Panfilì, Dott. Arch. A. Strati, Dott. Arch. P. Ghiselli, Archeol. M. G. Liseno, Dott. Ing. D. Pele, Archeol. M. G. Liseno

IL GEOLOGO:
Dott. Geol. Giorgio Cerquigni
Ordine dei Geologi della Regione Umbria n° 108

IL COORDINATORE PER LA SICUREZZA IN FASE DI PROGETTAZIONE:
Dott. Ing. Filippo Pambianco
Ordine degli Ingegneri della Provincia di Perugia n° A1373

VISTO IL RESPONSABILE DEL PROCEDIMENTO
Dott. Ing. Luigi Mupo

IL RESPONSABILE DEL PROGETTO:
INGEGNERE
Vladimiro ROTISCIANI
C.A.P. n° 876
COMUNE DI FRANCOFONTE

OPERE D'ARTE MINORI
TOMBINO SCATOLARE 2X2 AL KM 3+710
Armature - Tav. 1/5

PROGETTO	LEV. PRIG.	N. PRIG.	NOME FILE	REVISIONE	SCALA:
LO408Z	E	2101	T04TM06STRAR01	B	Varie

REV.	DESCRIZIONE	DATA	REDATTO	VERIFICATO	APPROVATO
B	Revisione a seguito di Rapporto di Verifica	Novembre 2021	F.Macchioni	V. Rotisciani	N.Granieri
A	Emissione	Giugno 2021	F.Macchioni	V. Rotisciani	N.Granieri