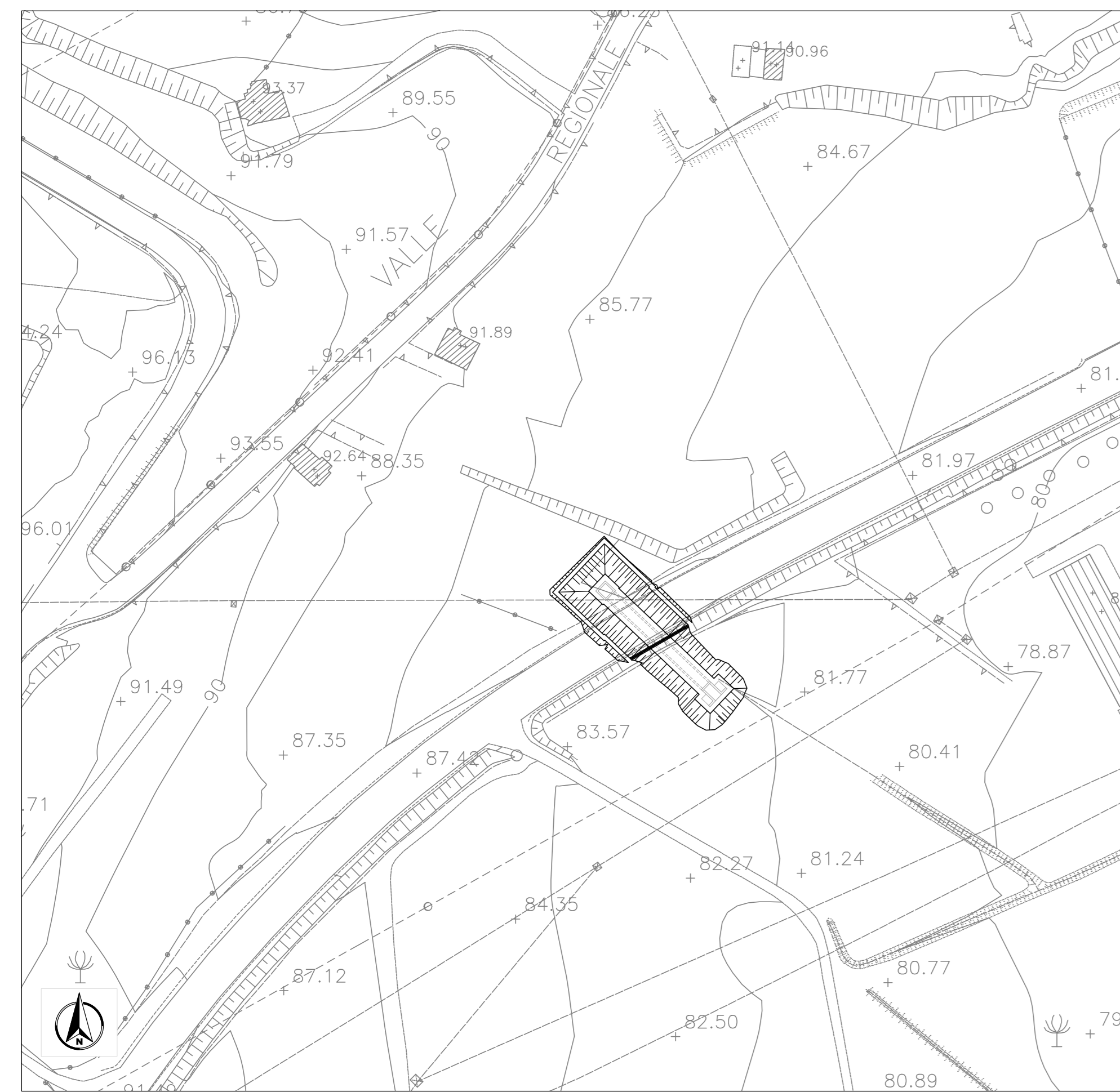
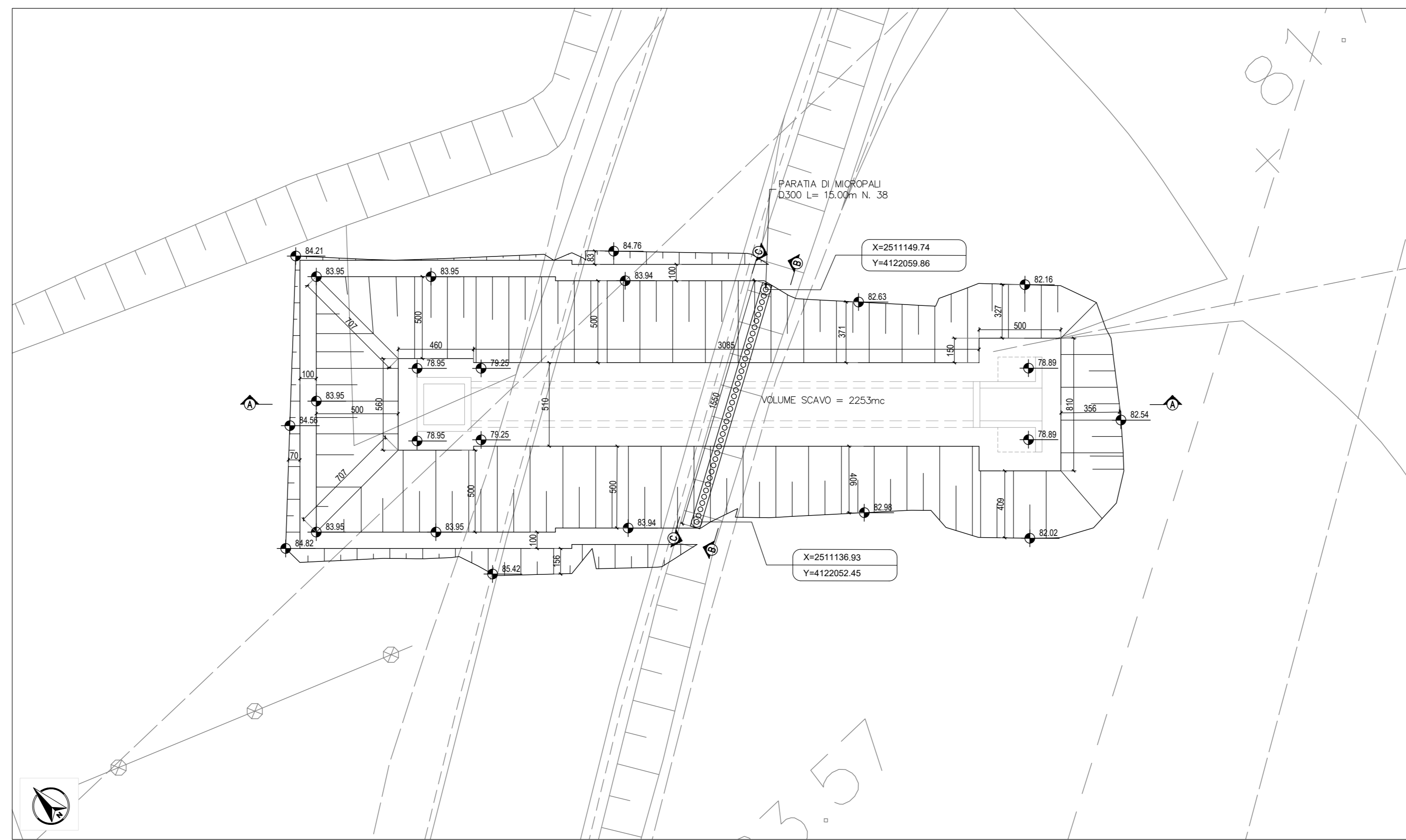


PLANIMETRIA STATO ATTUALE
SCALA 1:1000

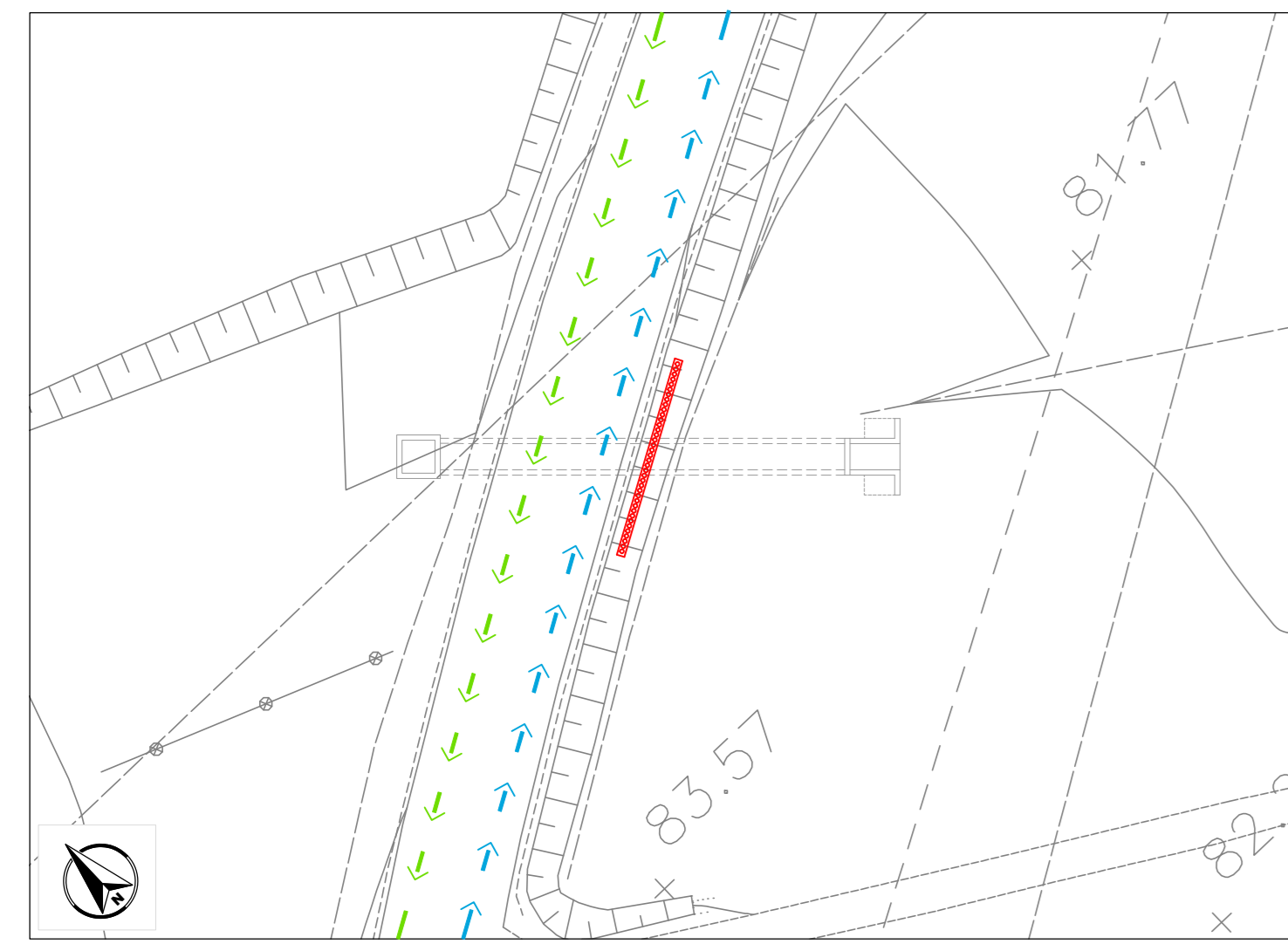


PIANTA SCAVI
SCALA 1:200

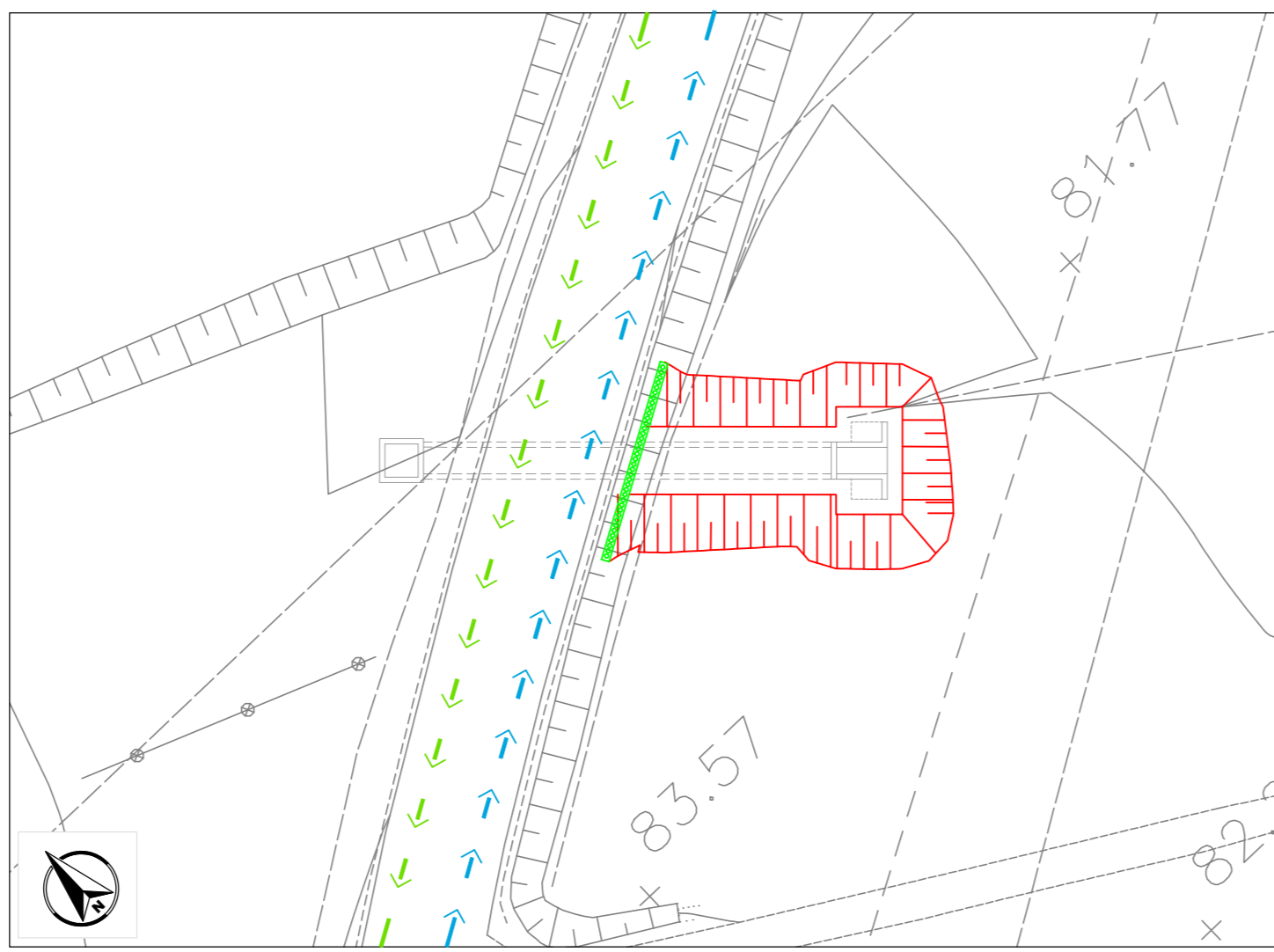


FASI REALIZZATIVE
SCALA 1:500

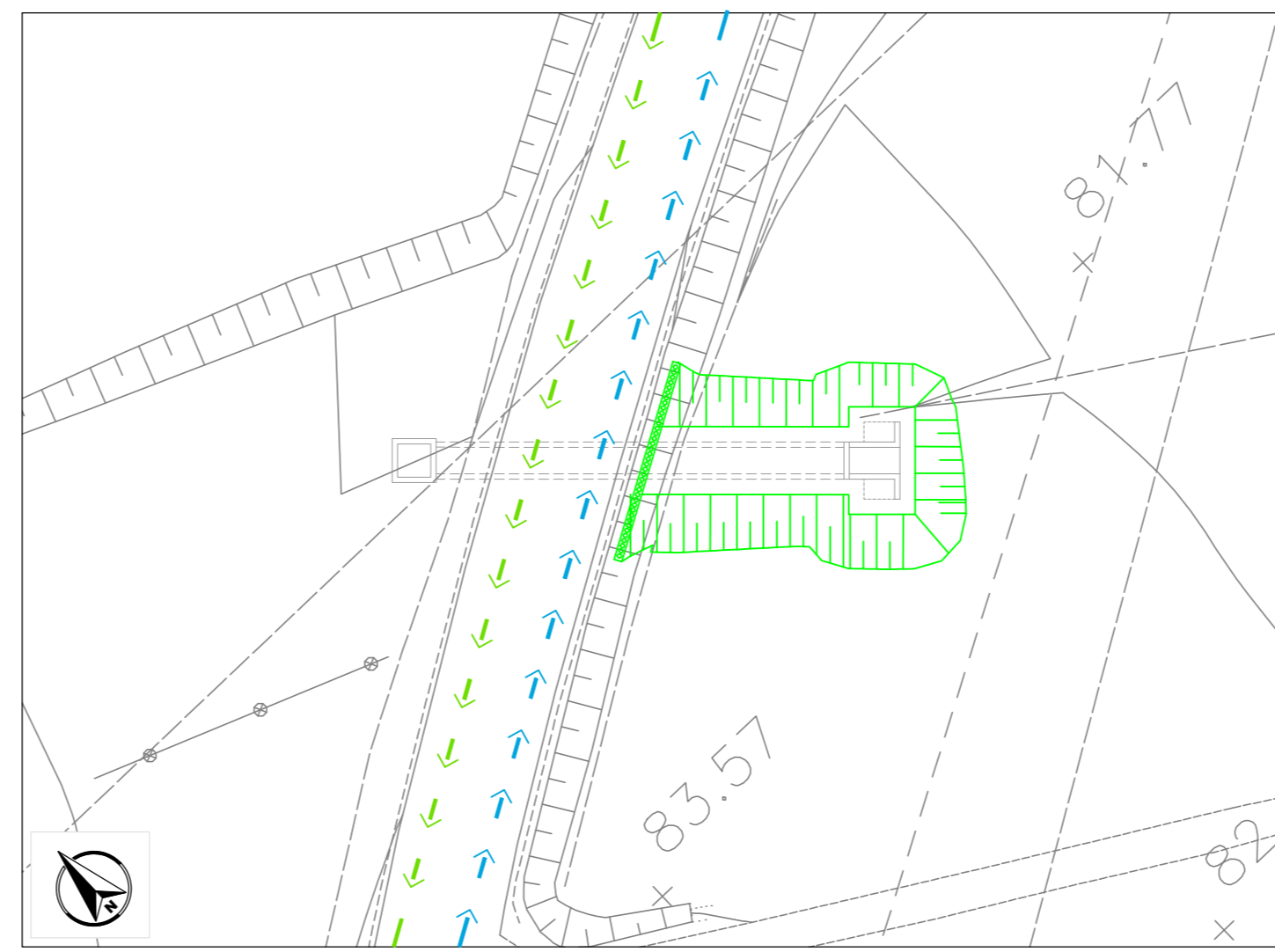
1 PRESCAVO E REALIZZAZIONE PARATIA



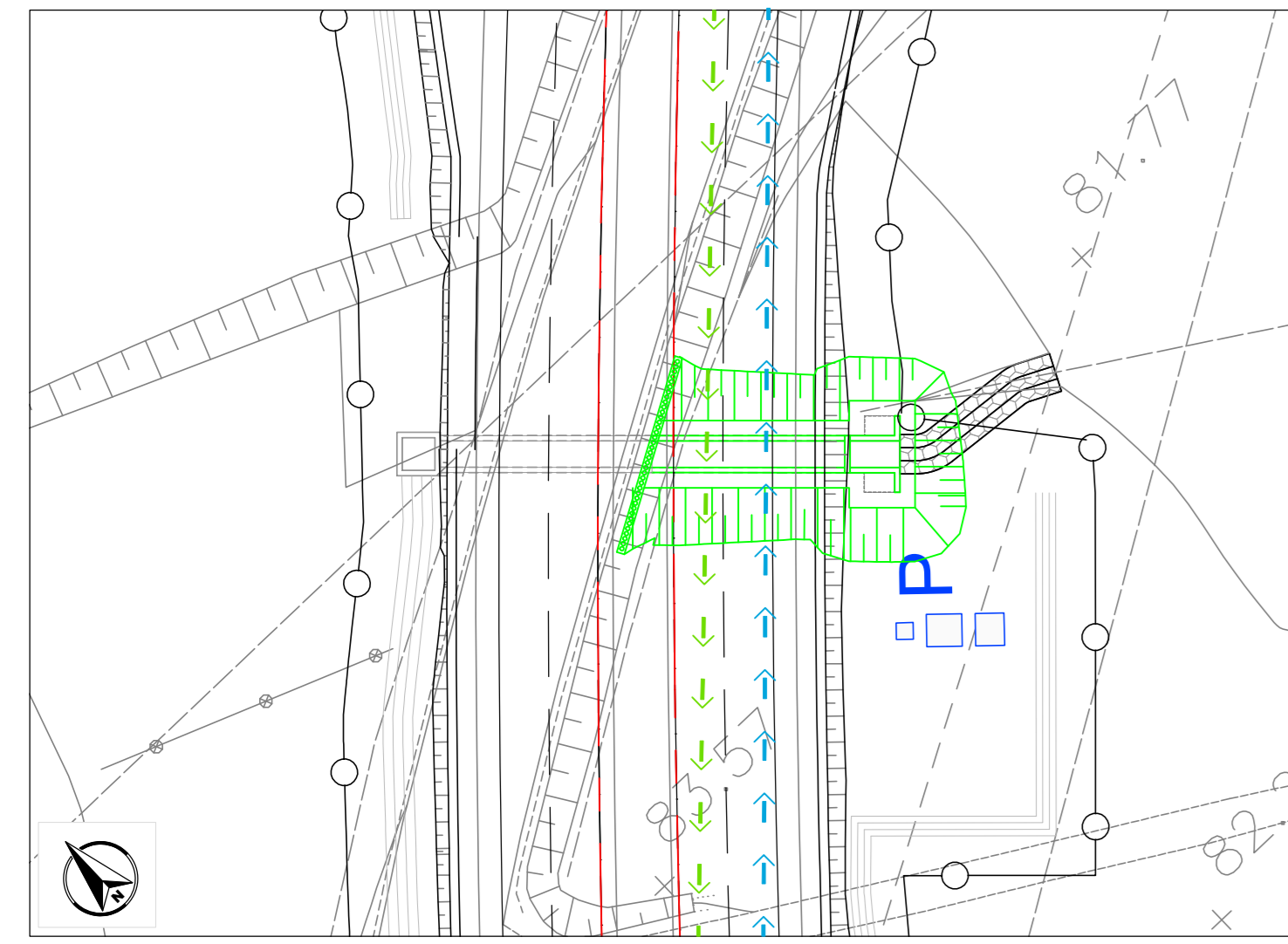
2 SCAVO 1° FASE



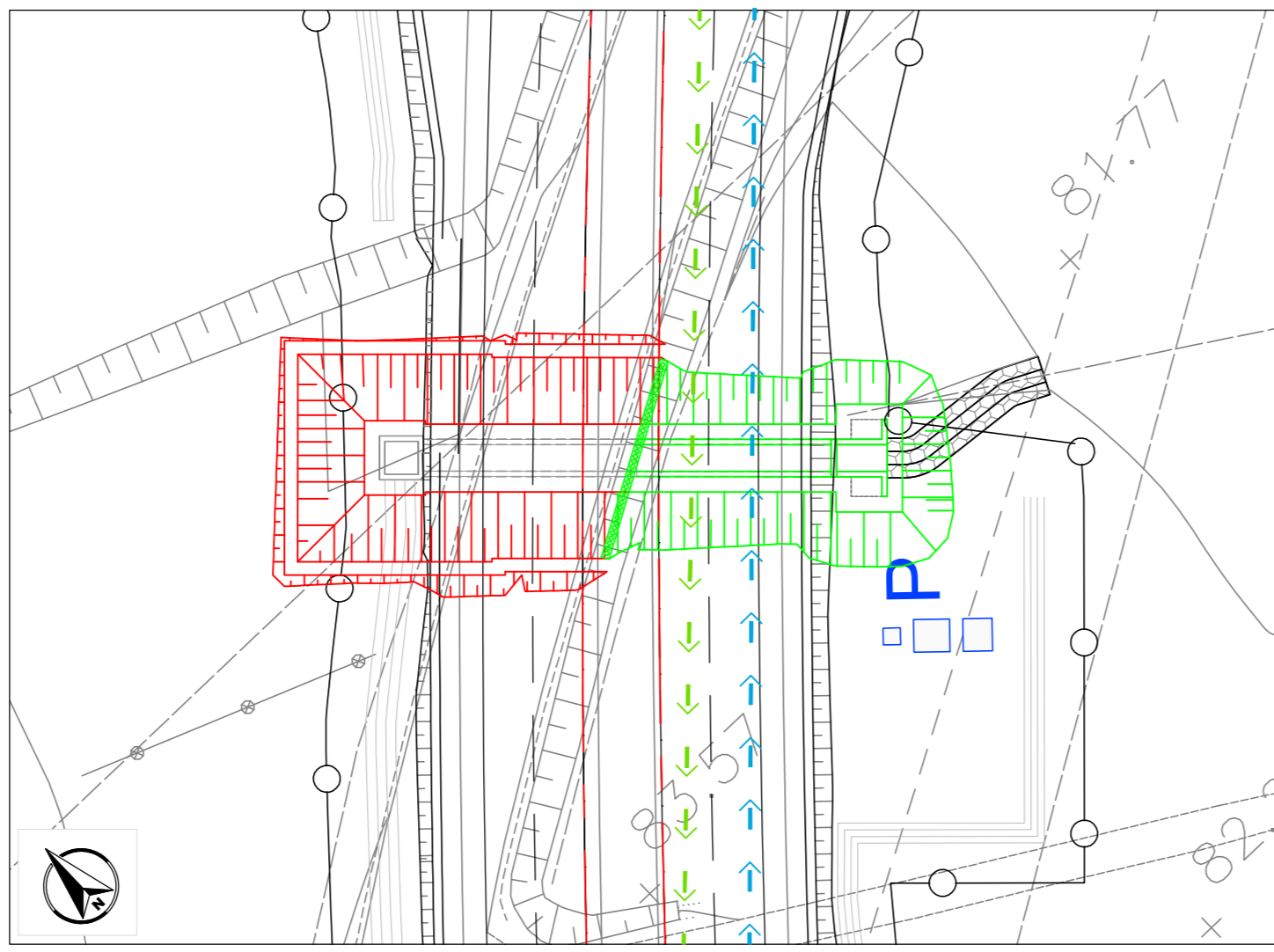
3 REALIZZAZIONE TOMBINO TM07 1° FASE
4 RINTERRO



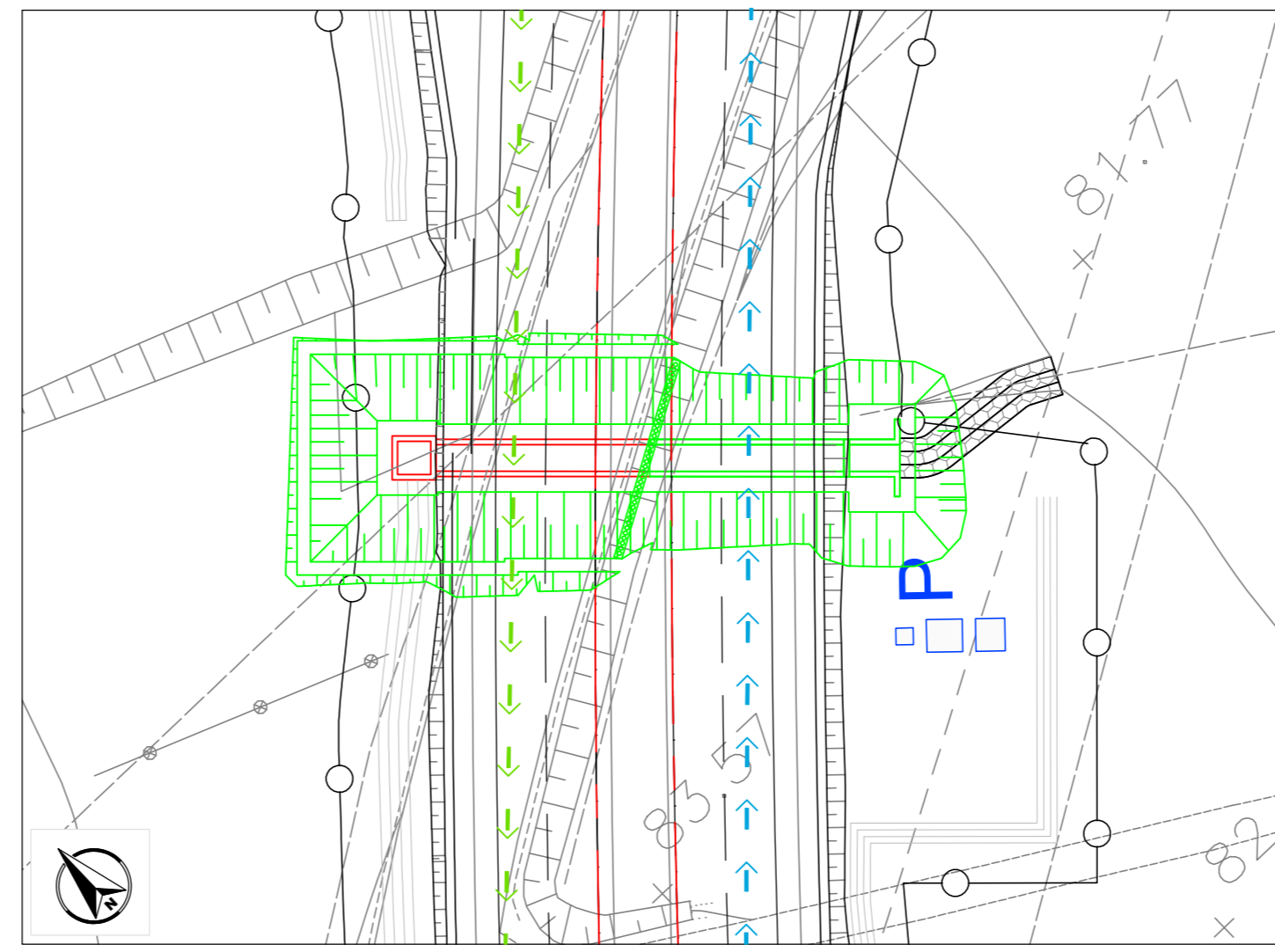
5 REALIZZAZIONE STRADA DI PROGETTO (CARREGGIATA DIREZIONE CATANIA)
6 DEMOLIZIONE STRADA ESISTENTE



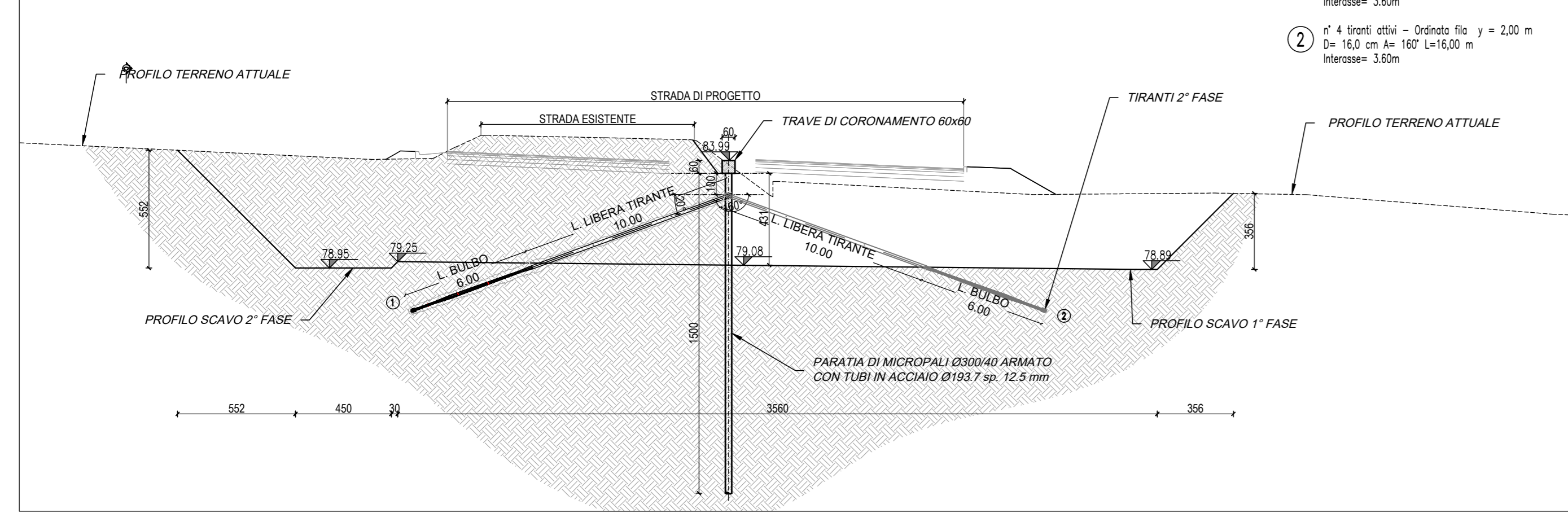
7 SCAVO 2° FASE
8 DEMOLIZIONE PARZIALE DELLA PARATIA



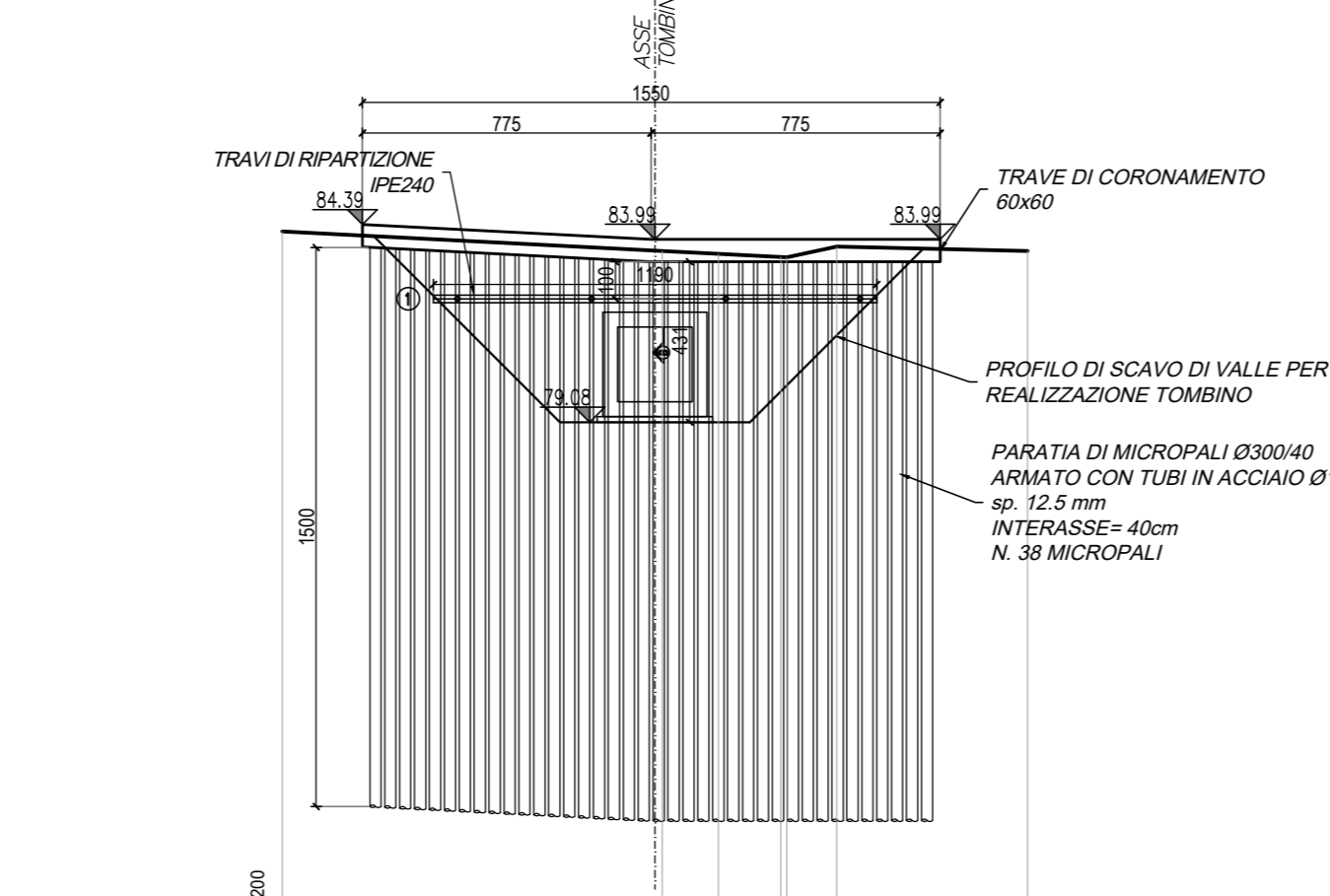
9 REALIZZAZIONE TOMBINO TM07 2° FASE
10 RINTERRO
11 COMPLETAMENTO STRADA DI PROGETTO



PARATIA - SEZIONE A-A
SCALA 1:200



PARATIA DI PALI - PROFILO (SEZIONE B-B)
SCALA 1:200



PARATIA DI PALI - PROFILO (SEZIONE C-C)
SCALA 1:200

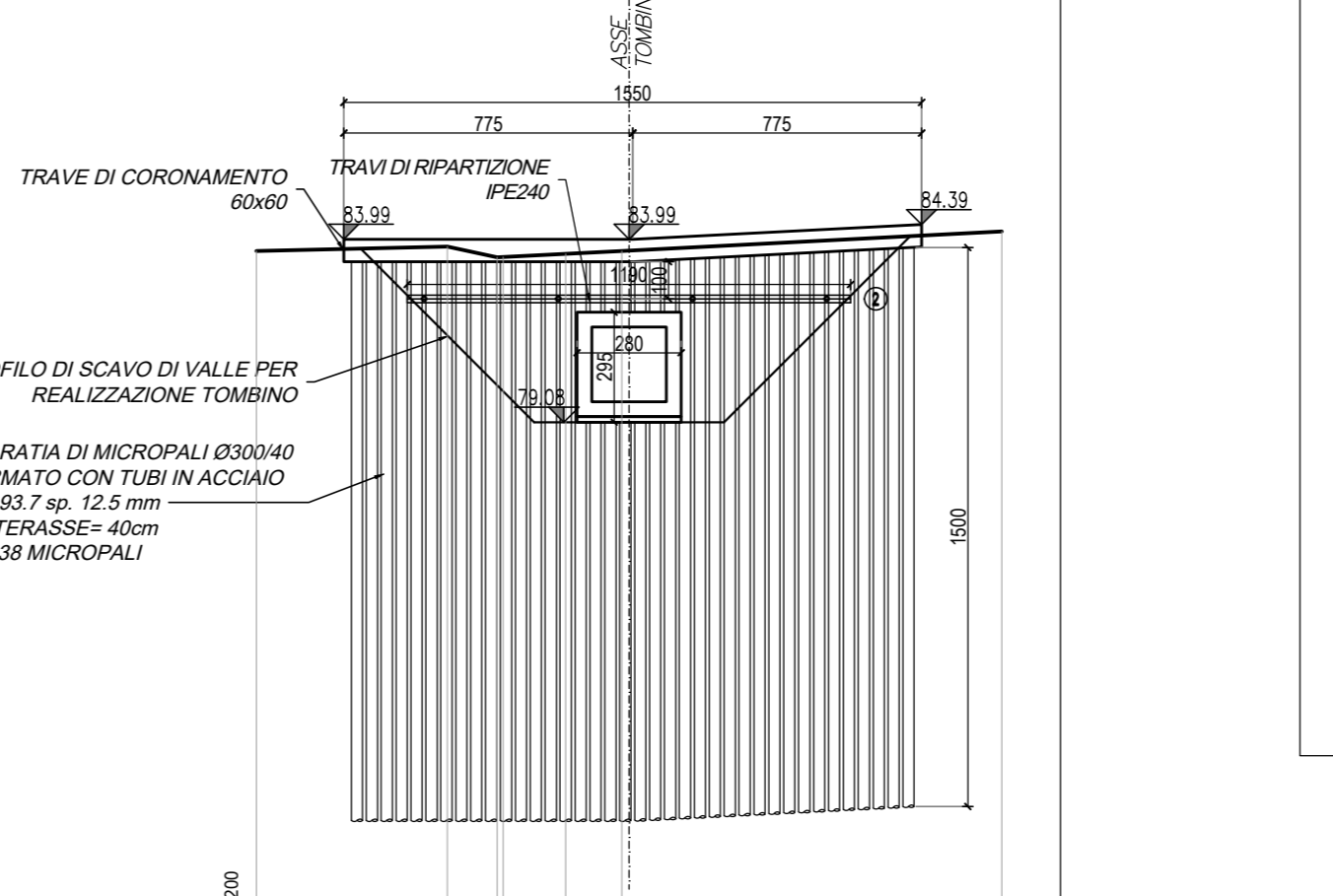


TABELLA TIRANTI PARATIA

ORDINE	Ø PERF. (m)	N° TREFOLI	PRETIRO (kN)	L LIBERA (m)	L BULBO (m)	L TOT (m)	INCL.	N TOT.
1	0.16	3/4/0.5"	110	10	6	16	100°	4
2	0.16	3/4/0.5"	110	10	6	16	100°	4

DISTANZE PROGRESSIVE

DISTANZE PARZIALI	QUOTE
10.20	81.05
1.51	82.56
1.68	84.24
1.34	85.58
5.12	86.92

DISTANZE PROGRESSIVE

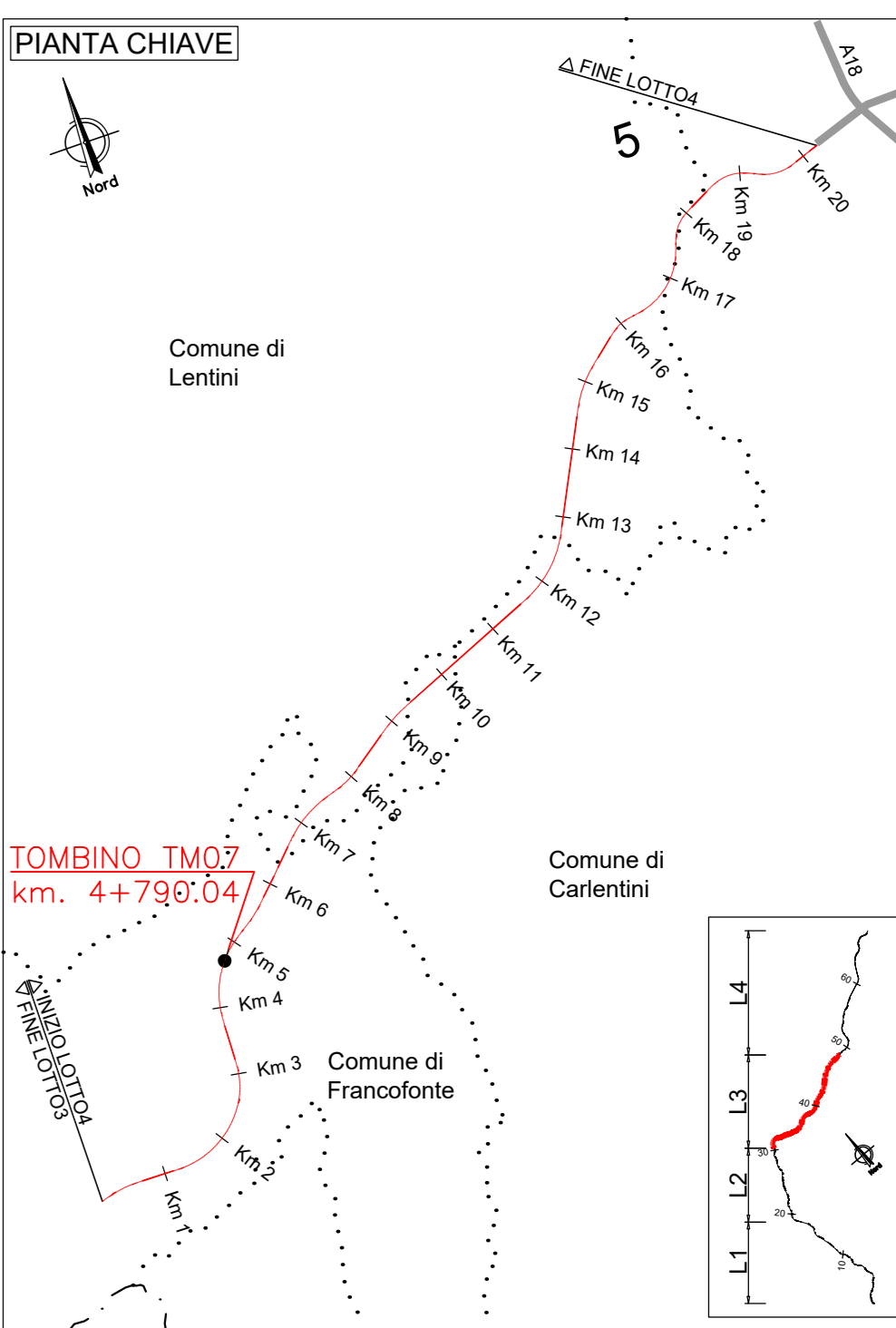
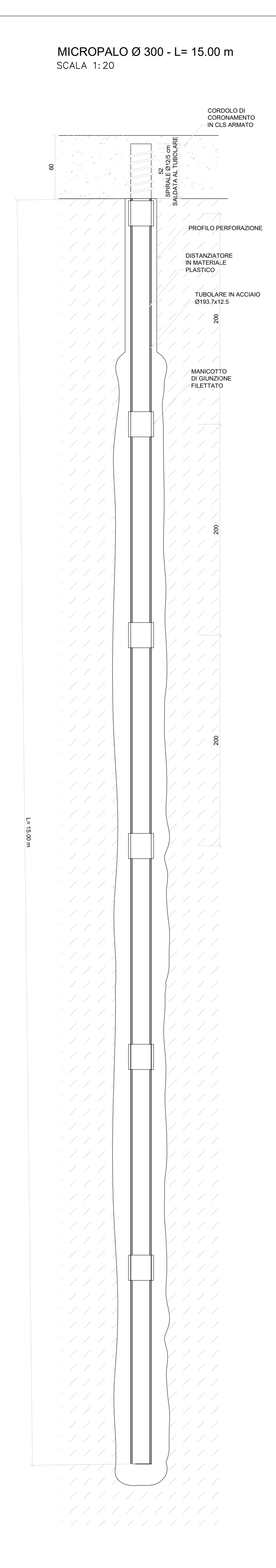
DISTANZE PARZIALI	QUOTE
5.12	81.05
1.34	82.56
1.68	84.24
1.51	85.58
10.20	86.92

DISTANZE PROGRESSIVE

DISTANZE PARZIALI	QUOTE
5.12	81.05
1.34	82.56
1.68	84.24
1.51	85.58
10.20	86.92

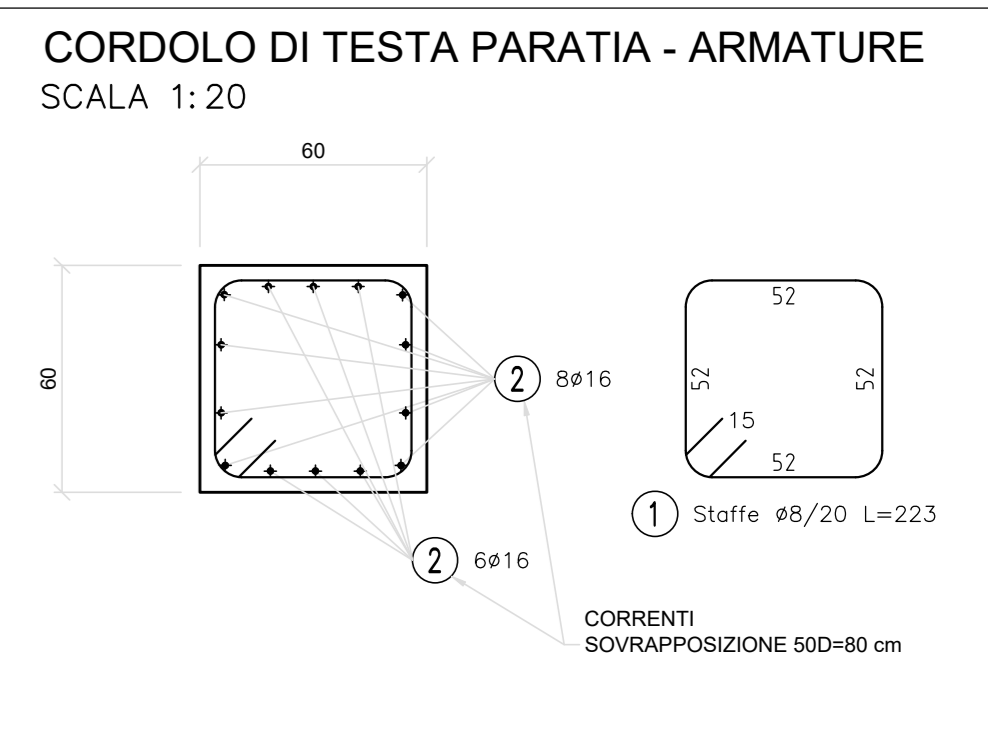
DISTANZE PROGRESSIVE

DISTANZE PARZIALI	QUOTE
5.12	81.05
1.34	82.56
1.68	84.24
1.51	85.58
10.20	86.92



LEGENDA:

- TRAFFICO IN ESERCIZIO DIR. CATANIA
- TRAFFICO IN ESERCIZIO DIR. RAGUSA
- IN FASE DI REALIZZAZIONE
- OPERE REALIZZATE



DISTINTA ARMATURA - CORDOLO DI TESTA PARATIA

Pos.	N° parti uguali	N°	N° tot	φ (mm)	L _{barra} (m)	L _{TOT} (m)	Peso (kg)
1 STAFFE	1	78	78	8	2.23	173.94	88.71
2 CORRENTI	2	14	28	16	9.00	252.00	297.86
							466.36

sanas
GRUPPO FS ITALIANE

Direzione Progettazione e Realizzazione Lavori

ITINERARIO RAGUSA-CATANIA
Collegamento viario compreso tra lo Svincolo della S.S. 514 "di Chiaramonte" con la S.S. 115 e lo Svincolo della S.S. 194 "Ragusana"
LOTTO 4 - Dallo svincolo n. 8 "Francantonio" (compreso) allo svincolo della "Ragusana" (escluso)

PROGETTO ESECUTIVO COD: PA898

PROGETTAZIONE: ATI SINTAGMA - GP INGEGNERIA - COOPROGETTI - GDG - ICARIA - OMNISERVICE

PROGETTISTA RESPONSABILE DELL'INTEGRAZIONE DELLE PRESTAZIONI SPECIALISTICHE:
Dott. Ing. Nando Granieri
Ordine degli Ingegneri della Prov. di Perugia n° A353

IL GRUPPO DI PROGETTAZIONE:
GRANDSTABUS: /Sintagma
MANDANTI:
IL GEOLOGO:
Dott. Geol. Giorgio Capugni
Ordine dei Geologi della Regione Umbra n° 108

IL COORDINATORE PER LA SICUREZZA IN FASE DI PROGETTAZIONE:
Dott. Ing. Filippo Pambanco
Ordine degli Ingegneri della Provincia di Perugia n° A1373

VISTO IL RESPONSABILE DEL PROCEDIMENTO
Dott. Ing. Luigi Mupo

IL RESPONSABILE DEL PROCEDIMENTO:
Ing. Luigi Mupo

OPERE D'ARTE MINORI
TOMBINO SCATOLARE 2X2 AL KM 4+790
Fasi esecutive, Pianta scavi e opere provvisionali

CODICE PROGETTO: LQ408ZE2101
NOME FILE: 1047MO7STRPRE01
REVISIONE: A
SCALA: Varie

PROGETTO: LQ408ZE2101
ELAB.: T047MO7STRPRE01
REVISIONE: A
SCALA: Varie

A Emissione
Giugno 2021
F. Muccioni
V. Ruffino
A. Granieri

REV. DESCRIZIONE DATA REDATTO VERIFICATO APPROVATO